

Localizzazione Geografica Impianto



Legenda

- Curve di Livello "Normali" - Equidistanti 0,50m
- Curve di Livello "Diretrici" - Equidistanti 2,00m
- ▣ Piazzola WTG
- ▭ Piazzola temporanea
- Cavidotto MT
- Viabilità esistente
- Viabilità esistente da adeguare
- Adeguamenti temporanei alla viabilità
- Nuova viabilità

REGIONE SARDEGNA

Provincia del Medio Campidano (VS)

COMUNI DI SAMASSI E SERRENTI



REV.	DESCRIZIONE	DATA	REDATTO	CONTROL.	APPROV.
1	EMISSIONE PER ENTI ESTERNI	01/10/21	ANTEX	FURNO C.	NASTASI A.
0	EMISSIONE PER COMMENTI	30/07/21	ANTEX	FURNO C.	NASTASI A.

Committente:

SORGENIA RENEWABLES S.R.L.



Sede legale in Via Algori, Alessandro, 4, 20148, Milano (MI)
Partita I.V.A. 10300050969 - PEC: sorgenia.renewables@legimail.it

Società di Progettazione:



Via Jonica, 16 - Loc. Belvedere - 96100 Siracusa (SR) Tel. 0931.1663409
web: www.antexgroup.it e-mail: info@antexgroup.it

Progetto:

PARCO EOLICO DI "SAMASSI - SERRENTI"

Progettista/Resp. Tecnico:

Dott. Ing. Cesare Fumo
Ordine degli Ingegneri
della Provincia di Catania
n° 6130 sez. A

Tavola:

STUDIO PLANOALTIMETRICO DEL SITO:
INQUADRAMENTO GENERALE

Scala:

1:10.000

Nome DIS./FILE:

C20010S05-PD-PL-07-01

Allegato:

1/12

F.to:

A1

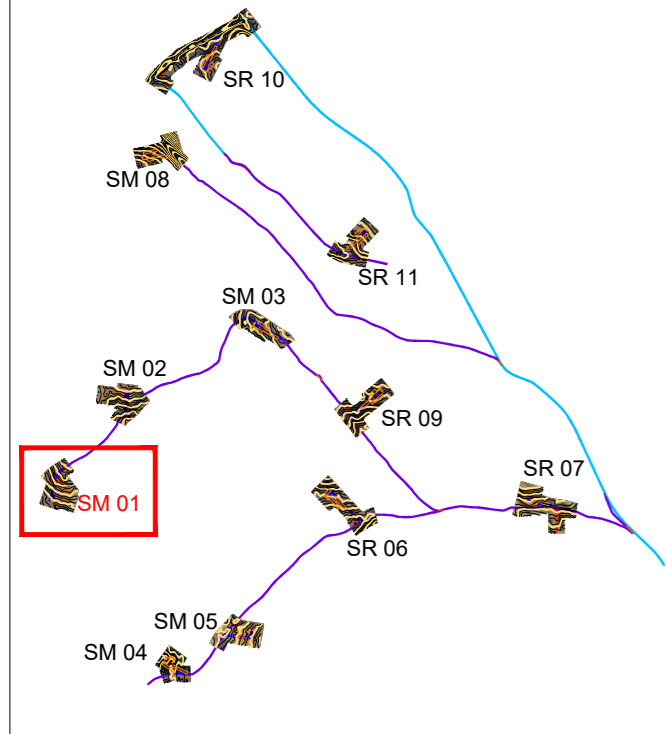
Livello:

DEFINITIVO

Il presente documento è di proprietà della ANTEX GROUP srl.
E' vietata la comunicazione a terzi o la riproduzione senza il preventivo permesso scritto dello suddetto.
La società tutela i propri diritti a rigore di Legge.

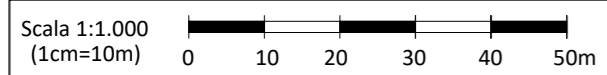


Quadro d'unione



Legenda

- Curve di Livello "Normali" - Equidistanti 0,50m
- Curve di Livello "Direttrici" - Equidistanti 2,00m
- Piazzola WTG
- Piazzola temporanea
- Cavidotto MT
- Viabilità esistente
- Viabilità esistente da adeguare
- Adeguamenti temporanei alla viabilità
- Nuova viabilità



Localizzazione Geografica Impianto



REGIONE SARDEGNA

Provincia del Medio Campidano (VS)

COMUNI DI SAMASSI E SERRENTI



REV.	DESCRIZIONE	DATA	REDATTO	CONTROL.	APPROV.
1	EMISSIONE PER ENTI ESTERNI	01/10/21	ANTEX	FURNO C.	NASTASI A.
0	EMISSIONE PER COMMENTI	30/07/21	ANTEX	FURNO C.	NASTASI A.

Committente:

SORGENIA RENEWABLES S.R.L.



Sede legale in Via Algardi Alessandro, 4, 20148, Milano (MI)
Partita I.V.A. 10300050969 - PEC: sorgenia.renewables@legalmail.it

Società di Progettazione:



Via Jonica, 16 - Loc. Belvedere - 96100 Siracusa (SR) Tel. 0931.1663409
web: www.antexgroup.it e-mail: info@antexgroup.it

Progetto:

PARCO EOLICO DI "SAMASSI - SERRENTI"

Progettista/Resp. Tecnico:

Dott. Ing. Cesare Furno
Ordine degli Ingegneri
della Provincia di Catania
n° 6130 sez. A

Tavola:

STUDIO PLANOALTIMETRICO DEL SITO:
AEROGENERATORE SM01

Scala:

1:1.000

Nome DIS./FILE:

C20010S05-PD-PL-07-01

Allegato:

2/12

F.to:

A2

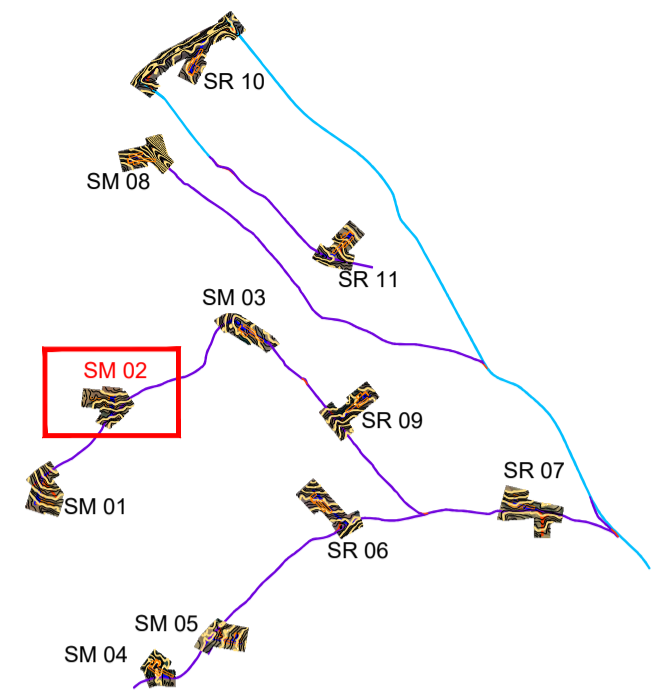
Livello:

DEFINITIVO

Il presente documento è di proprietà della ANTEX GROUP srl.
E' vietata la comunicazione a terzi o la riproduzione senza il preventivo permesso scritto della suddetta.
La società tutela i propri diritti a rigore di Legge.



Quadro d'unione

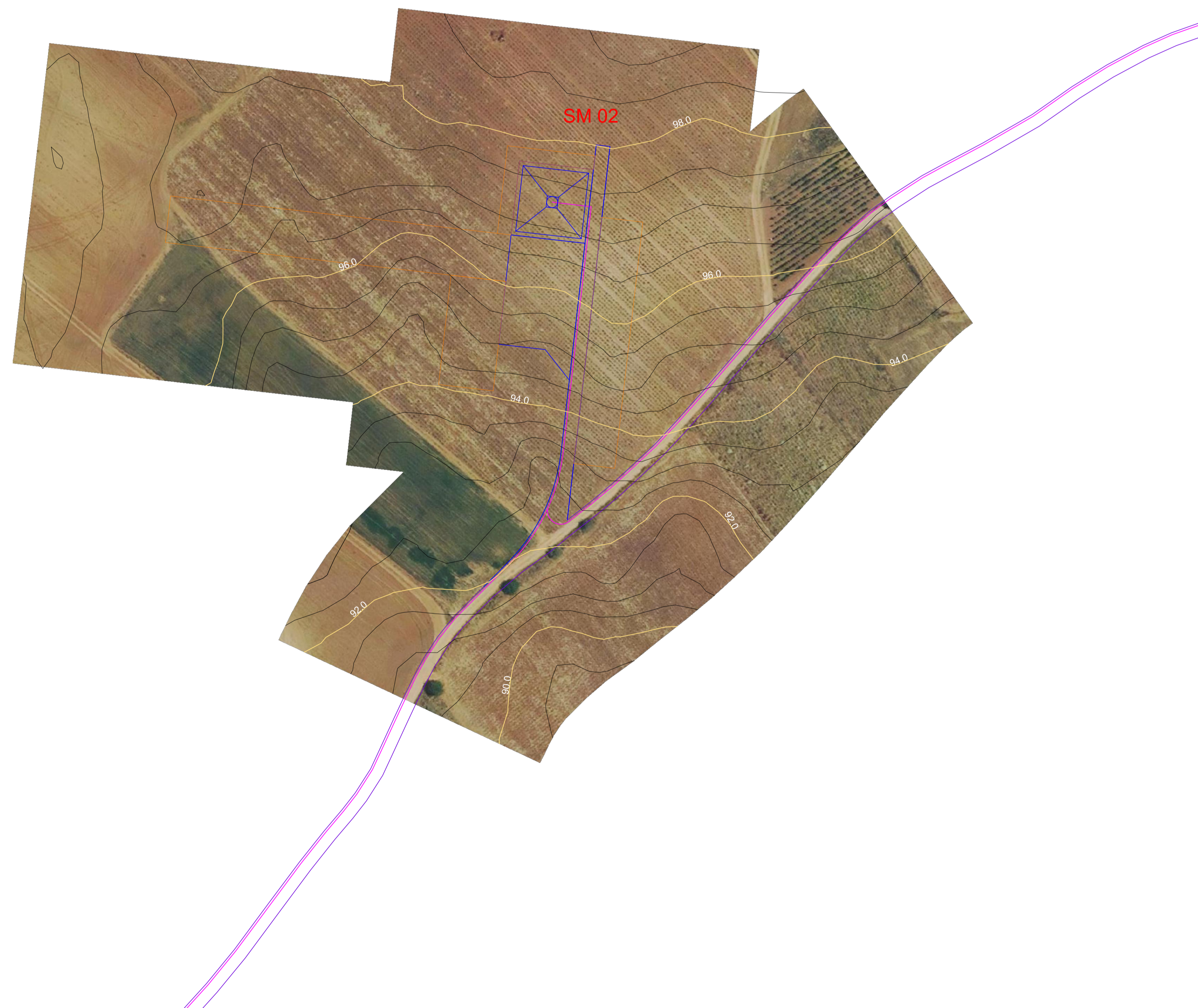


Localizzazione Geografica Impianto



Legenda

- Curve di Livello "Normali" - Equidistanti 0,50m
- Curve di Livello "Diretrici" - Equidistanti 2,00m
- ▣ Piazzola WTG
- ▭ Piazzola temporanea
- Cavidotto MT
- Viabilità esistente
- Viabilità esistente da adeguare
- Adeguamenti temporanei alla viabilità
- Nuova viabilità



REGIONE SARDEGNA

Provincia del Medio Campidano (VS)

COMUNI DI SAMASSI E SERRENTI



1	EMMISSIONE PER ENTI ESTERNI	01/10/21	ANTEX	FURNO C.	NASTASI A.
0	EMMISSIONE PER COMMENTI	30/07/21	ANTEX	FURNO C.	NASTASI A.
REV:	DESCRIZIONE	DATA	REDATTO	CONTROL.	APPROV.

Committente:

SORGENIA RENEWABLES S.R.L.



Sede legale in Via Algardi Alessandro, 4, 20148, Milano (MI)
Partita I.V.A. 10300050969 - PEC: sorgenia.renewables@legimail.it

Società di Progettazione:



Via Jonica, 16 - Loc. Belvedere - 96100 Siracusa (SR) Tel. 0931.1663409
web: www.antexgroup.it e-mail: info@antexgroup.it

Progetto:

PARCO EOLICO DI "SAMASSI - SERRENTI"

Progettista/Resp. Tecnico:

Dott. Ing. Cesare Fumo
Ordine degli Ingegneri
della Provincia di Catania
n° 6130 sez. A

Tavola:

STUDIO PLANOALTIMETRICO DEL SITO:
AEROGENERATORE SM02

Scala:

Nome DIS./FILE:

Allegato:

F.to:

Livello:

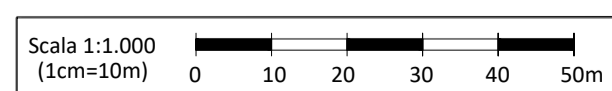
1:1.000

C20010S05-PD-PL-07-01

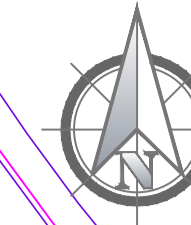
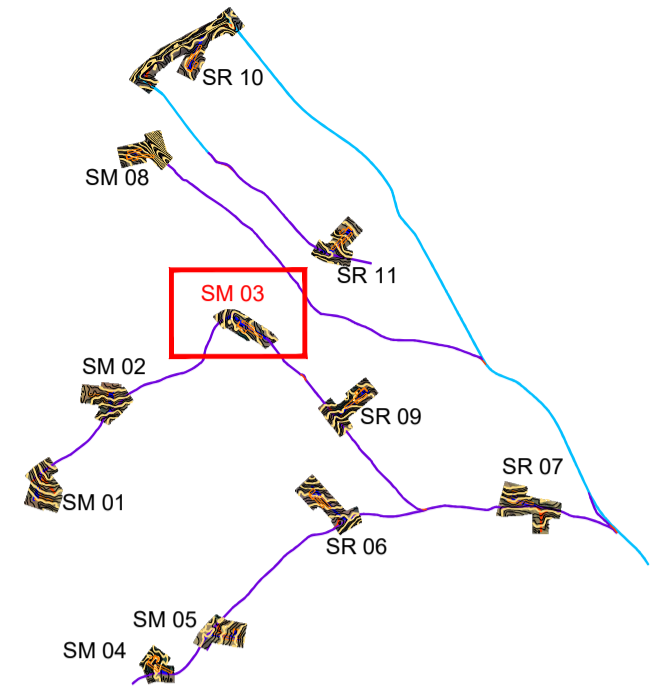
3/12

A1

DEFINITIVO



Quadro d'unione

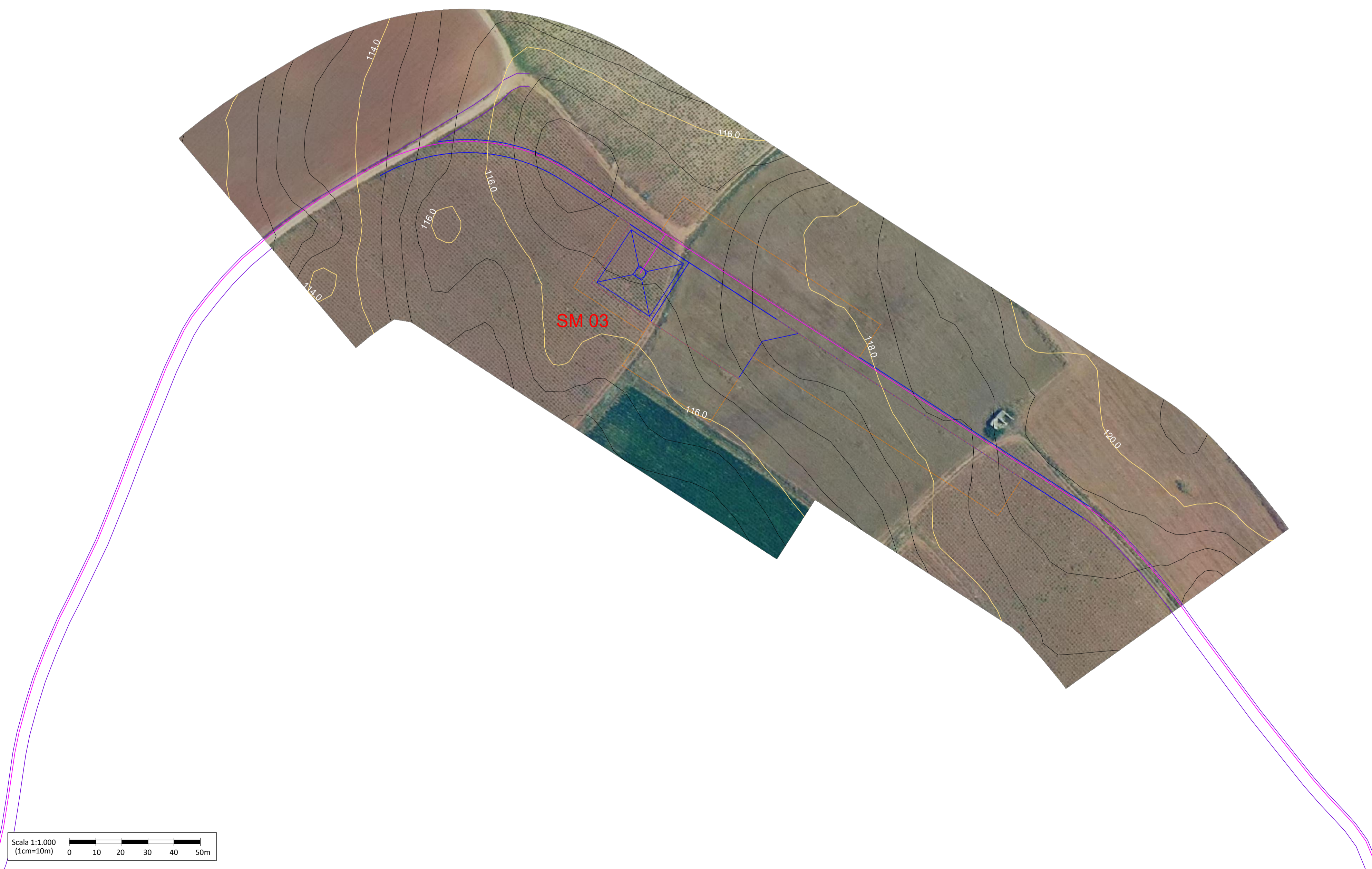


Localizzazione Geografica Impianto



Legenda

- Curve di Livello "Normali" - Equidistanti 0,50m
- Curve di Livello "Direttrici" - Equidistanti 2,00m
- ▣ Piazzola WTG
- ▭ Piazzola temporanea
- Cavidotto MT
- Viabilità esistente
- Viabilità esistente da adeguare
- Adeguamenti temporanei alla viabilità
- Nuova viabilità



REGIONE SARDEGNA

Provincia del Medio Campidano (VS)

COMUNI DI SAMASSI E SERRENTI



1	EMISSIONE PER ENTI ESTERNI	01/10/21	ANTEX	FURNO C.	NASTASI A.
0	EMISSIONE PER COMMENTI	30/07/21	ANTEX	FURNO C.	NASTASI A.
REV:	DESCRIZIONE	DATA	REDATTO	CONTROL.	APPROV.

Committente:
SORGENIA RENEWABLES S.R.L.
 Sede legale in Via Algardi, Alessandro, 4, 20148, Milano (MI)
 Partita I.V.A. 10300050969 - PEC: sorgenia.renewables@legimail.it
 Società di Progettazione: **sorgenia RENEWABLES**
 Ingegneria & Innovazione

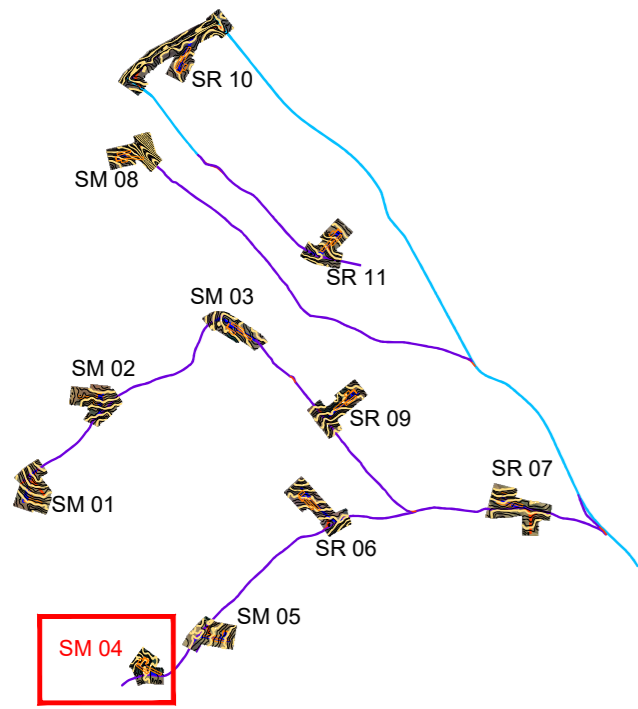
Antex group
 Via Jonica, 16 - Loc. Belvedere - 96100 Siracusa (SR) Tel. 0931.1663409
 web: www.antexgroup.it e-mail: info@antexgroup.it

Progetto: **PARCO EOLICO DI "SAMASSI - SERRENTI"**
 Tavola: **STUDIO PLANOALTIMETRICO DEL SITO:
 AEROGENERATORE SM03**
 Progettista/Resp. Tecnico: **Dott. Ing. Cesare Fumo**
 Ordine degli Ingegneri della Provincia di Catania n° 6130 sez. A

Scala: 1:1.000
 Nome DIS./FILE: C20010S05-PD-PL-07-01
 Allegato: 4/12
 F.to: A1
 Livello: **DEFINITIVO**

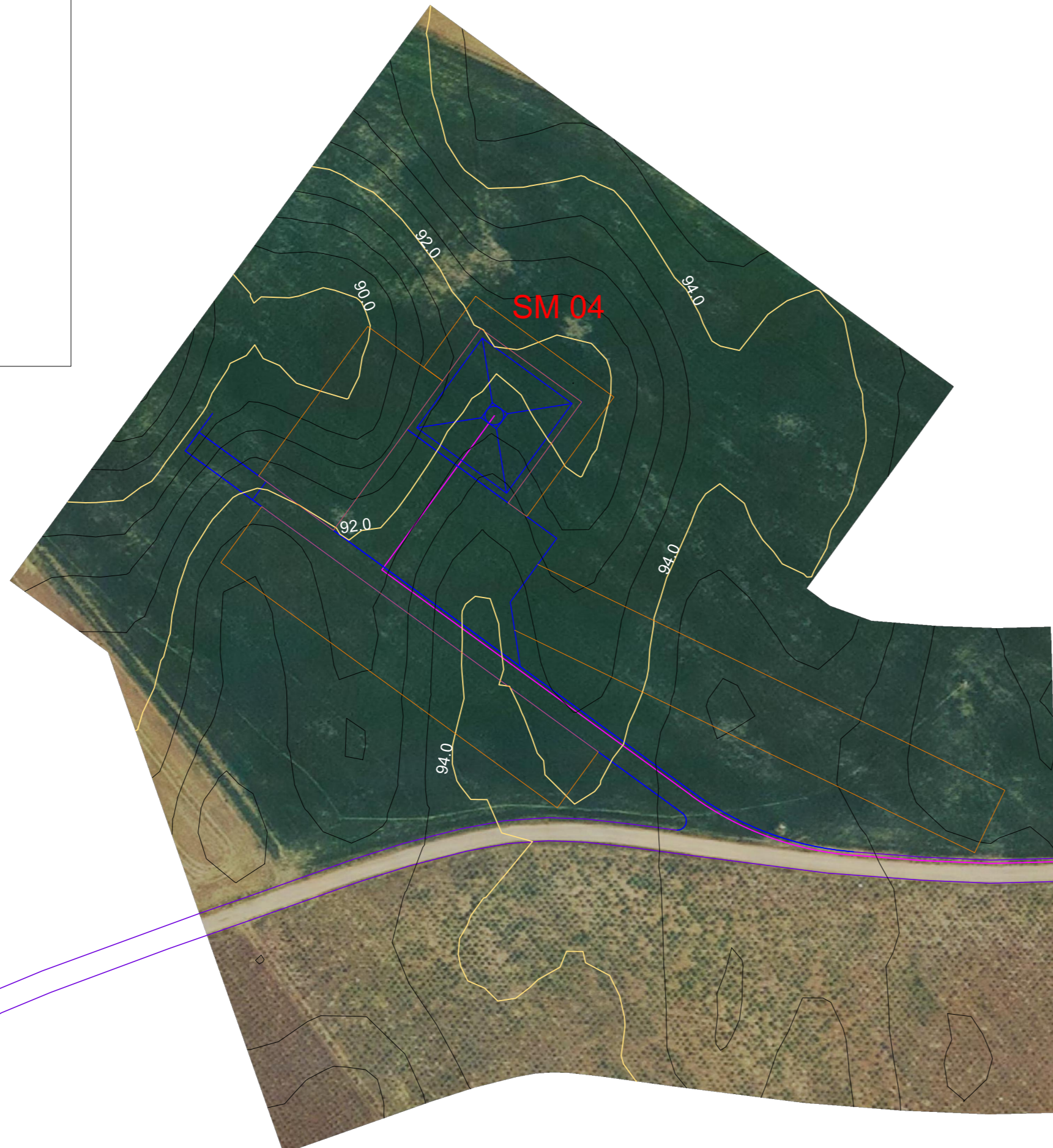
Il presente documento è di proprietà della ANTEX GROUP srl.
 E' vietata la comunicazione a terzi o la riproduzione senza il permesso scritto dello suddetto.
 La società tutela i propri diritti a rigore di Legge.

Quadro d'unione



Legenda

- Curve di Livello "Normali" - Equidistanti 0,50m
- Curve di Livello "Direttrici" - Equidistanti 2,00m
- ▣ Piazzola WTG
- ▭ Piazzola temporanea
- Cavidotto MT
- Viabilità esistente
- Viabilità esistente da adeguare
- Adeguamenti temporanei alla viabilità
- Nuova viabilità



Scala 1:1.000
(1cm=10m)



Localizzazione Geografica Impianto



REGIONE SARDEGNA

Provincia del Medio Campidano (VS)

COMUNI DI SAMASSI E SERRENTI



1	EMISSIONE PER ENTI ESTERNI	01/10/21	ANTEX	FURNO C.	NASTASI A.
0	EMISSIONE PER COMMENTI	30/07/21	ANTEX	FURNO C.	NASTASI A.
REV:	DESCRIZIONE	DATA	REDATTO	CONTROL.	APPROV.

Committente:

SORGENIA RENEWABLES S.R.L.



Sede legale in Via Algardi Alessandro, 4, 20148, Milano (MI)
Partita I.V.A. 10300050969 - PEC: sorgenia.renewables@legalmail.it

Società di Progettazione:



Via Jonica, 16 - Loc. Belvedere - 96100 Siracusa (SR) Tel. 0931.1663409
web: www.antexgroup.it e-mail: info@antexgroup.it

Progetto:

PARCO EOLICO DI "SAMASSI - SERRENTI"

Progettista/Resp. Tecnico:

Dott. Ing. Cesare Furno
Ordine degli Ingegneri
della Provincia di Catania
n° 6130 sez. A

Tavola:

STUDIO PLANOALTIMETRICO DEL SITO:
AEROGENERATORE SM04

Scala:

1:1.000

Nome DIS./FILE:

C20010S05-PD-PL-07-01

Allegato:

5/12

F.to:

A2

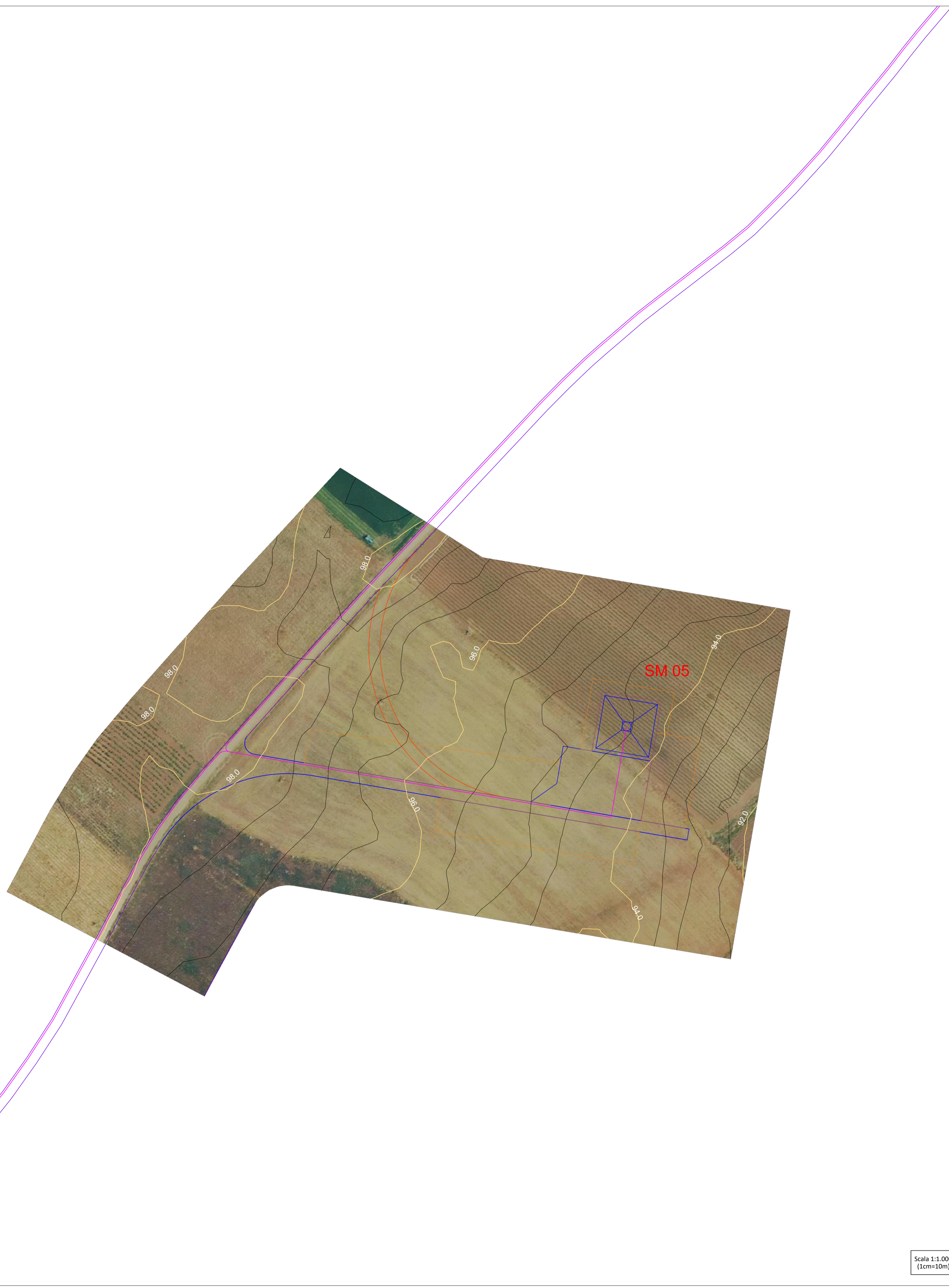
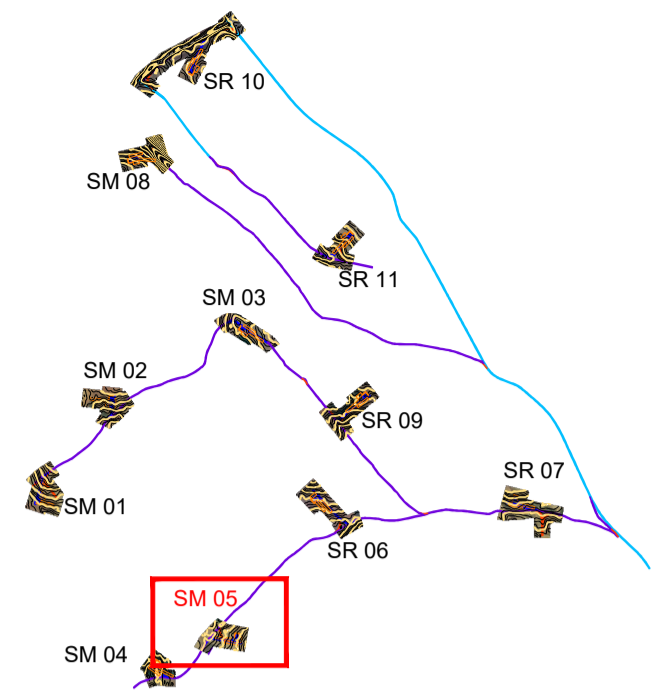
Livello:

DEFINITIVO

Il presente documento è di proprietà della ANTEX GROUP srl.
E' vietata la comunicazione a terzi o la riproduzione senza il preventivo permesso scritto della suddetta.
La società tutela i propri diritti a rigore di Legge.



Quadro d'unione



Localizzazione Geografica Impianto



Legenda

- Curve di Livello "Normali" - Equidistanti 0,50m
- Curve di Livello "Diretrici" - Equidistanti 2,00m
- Piazzola WTG
- ▭ Piazzola temporanea
- ▬ Cavidotto MT
- ▬ Viabilità esistente
- ▬ Viabilità esistente da adeguare
- ▬ Adeguamenti temporanei alla viabilità
- ▬ Nuova viabilità

REGIONE SARDEGNA
Provincia del Medio Campidano (VS)

COMUNI DI SAMASSI E SERRENTI



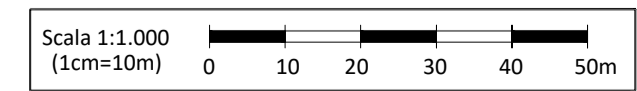
1	EMMISSIONE PER ENTI ESTERNI	01/10/21	ANTEX	FURNO C. NASTASI A.
0	EMMISSIONE PER COMMENTI	30/07/21	ANTEX	FURNO C. NASTASI A.
REV:	DESCRIZIONE	DATA	REDATTO	CONTROL. APPROV.

Committente:
SORGENIA RENEWABLES S.R.L.
Sede legale in Via Algori Alessandria, 4, 20148, Milano (MI)
Partita I.V.A. 10300050969 - PEC: sorgenia.renewables@legalmail.it
Società di Progettazione: **sorgenia RENEWABLES**
Ingegneria & Innovazione

Antex group
Via Jonica, 16 - Loc. Belvedere - 96100 Siracusa (SR) Tel. 0931.1663409
web: www.antexgroup.it e-mail: info@antexgroup.it

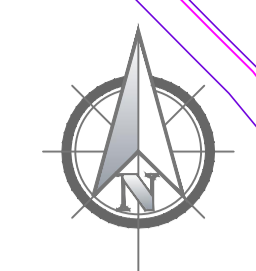
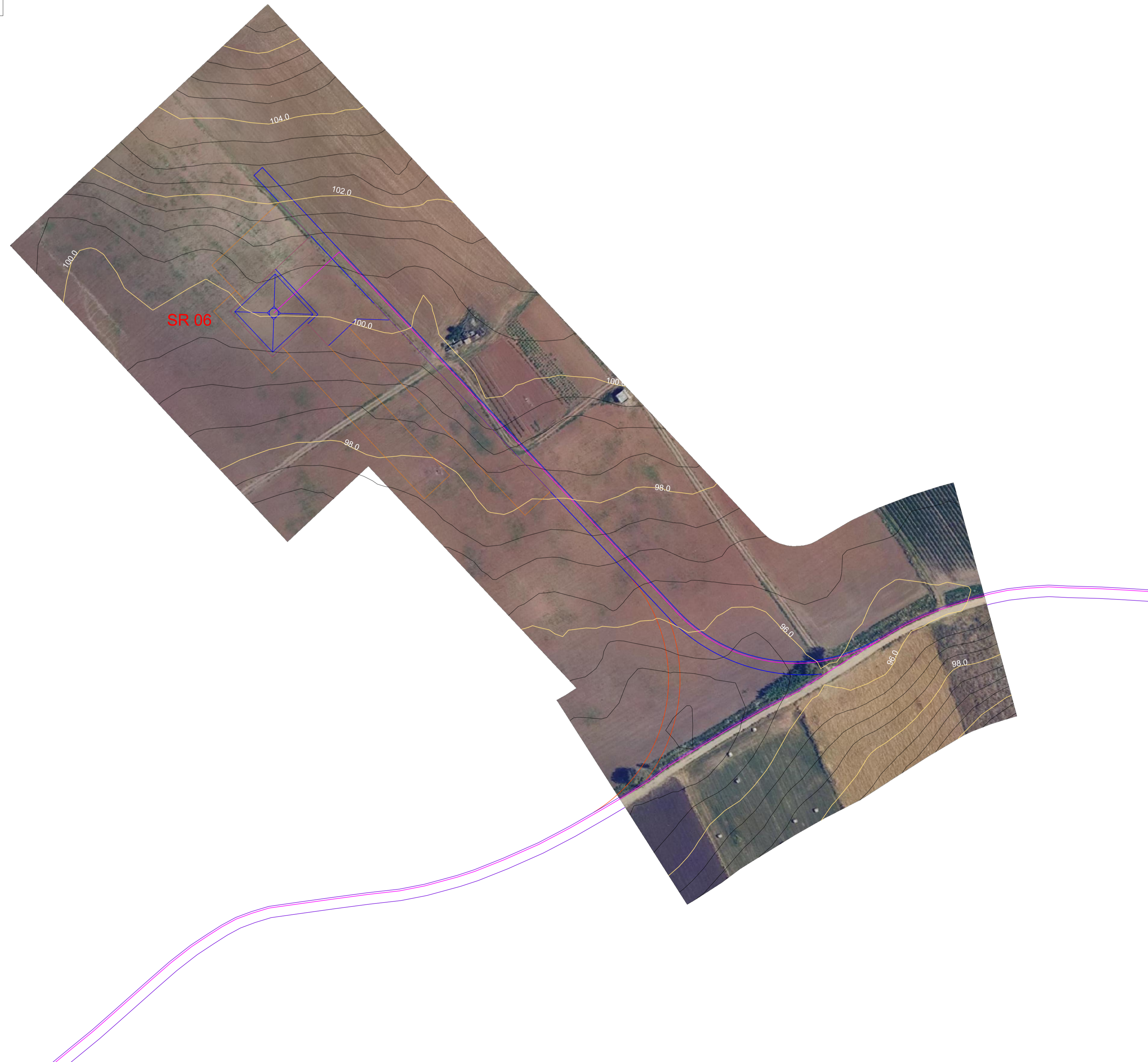
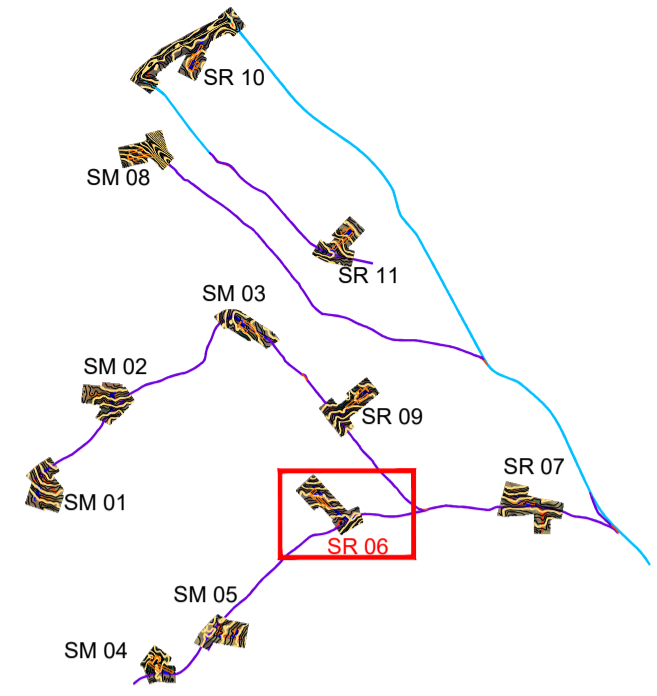
Progetto: **PARCO EOLICO DI "SAMASSI - SERRENTI"**
Tavola: **STUDIO PLANOALTIMETRICO DEL SITO: AEROGENERATORE SM05**
Progettista/Resp. Tecnico: **Dott. Ing. Cesare Fumo**
Ordine degli Ingegneri della Provincia di Catania n° 6130 sez. A

Scala: 1:1.000
Nome DIS./FILE: C20010S05-PD-PL-07-01
Allegato: 6/12
F.to: A1
Livello: **DEFINITIVO**



Il presente documento è di proprietà della ANTEX GROUP srl.
E' vietata la comunicazione a terzi o la riproduzione senza il preventivo permesso scritto della suddetta.
La società tutela i propri diritti a rigore di Legge.

Quadro d'unione



Localizzazione Geografica Impianto



Legenda

- Curve di Livello "Normali" - Equidistanti 0,50m
- Curve di Livello "Direttrici" - Equidistanti 2,00m
- ▣ Piazzola WTG
- ▭ Piazzola temporanea
- Cavidotto MT
- Viabilità esistente
- Viabilità esistente da adeguare
- Adeguamenti temporanei alla viabilità
- Nuova viabilità

REGIONE SARDEGNA
Provincia del Medio Campidano (VS)

COMUNI DI SAMASSI E SERRENTI



1	EMISSIONE PER ENTI ESTERNI	01/10/21	ANTEX	FURNO C.	NASTASI A.
0	EMISSIONE PER COMMENTI	30/07/21	ANTEX	FURNO C.	NASTASI A.
REV:	DESCRIZIONE	DATA	REDATTO	CONTROL.	APPROV.

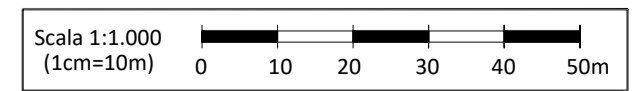
Committente:
SORGENIA RENEWABLES S.R.L.
Sede legale in Via Algardi Alessandro, 4, 20148, Milano (MI)
Partita I.V.A. 10300050969 - PEC: sorgenia.renewables@legimail.it
Società di Progettazione: **sorgenia RENEWABLES**
Ingegneria & Innovazione

Antex group
Via Jonica, 16 - Loc. Belvedere - 96100 Siracusa (SR) Tel. 0931.1663409
web: www.antexgroup.it e-mail: info@antexgroup.it

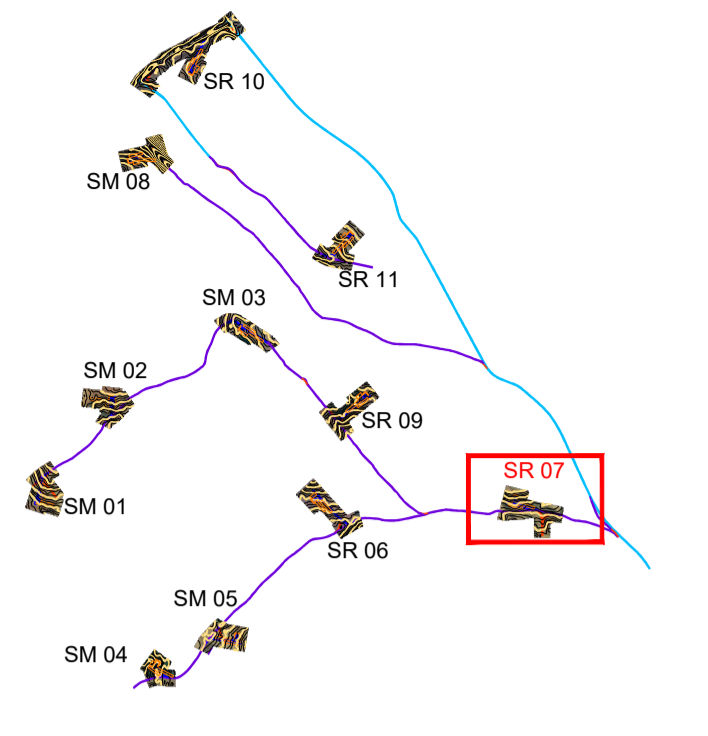
Progetto: **PARCO EOLICO DI "SAMASSI - SERRENTI"**
Tavola: **STUDIO PLANOALTIMETRICO DEL SITO:
AEROGENERATORE SR06**
Progettista/Resp. Tecnico: **Dott. Ing. Cesare Fumo
Ordine degli Ingegneri
della Provincia di Catania
n° 6130 sez. A**

Scala: 1:1.000
Nome DIS./FILE: C20010S05-PD-PL-07-01
Allegato: 7/12
F.to: A1
Livello: **DEFINITIVO**

Il presente documento è di proprietà della ANTEX GROUP srl.
E' vietata la comunicazione a terzi o la riproduzione senza il preventivo permesso scritto della suddetta.
La società tutela i propri diritti a rigore di Legge.



Quadro d'unione



Localizzazione Geografica Impianto



Legenda

- Curve di Livello "Normali" - Equidistanti 0,50m
- Curve di Livello "Diretrici" - Equidistanti 2,00m
- ▣ Piazzola WTG
- ▭ Piazzola temporanea
- Cavidotto MT
- Viabilità esistente
- Viabilità esistente da adeguare
- Adeguamenti temporanei alla viabilità
- Nuova viabilità



REGIONE SARDEGNA

Provincia del Medio Campidano (VS)

COMUNI DI SAMASSI E SERRENTI



1	EMMISSIONE PER ENTI ESTERNI	01/10/21	ANTEX	FURNO C. NASTASI A.
0	EMMISSIONE PER COMMENTI	30/07/21	ANTEX	FURNO C. NASTASI A.
REV:	DESCRIZIONE	DATA	REDATTO	CONTROL. APPROV.

Committente:
SORGENIA RENEWABLES S.R.L.
 Sede legale in Via Algardi Alessandro, 4, 20148, Milano (MI)
 Partita I.V.A. 10300050969 - PEC: sorgenia.renewables@legimail.it
 Società di Progettazione: **sorgenia RENEWABLES**
 Ingegneria & Innovazione

Antex group
 Via Jonica, 16 - Loc. Belvedere - 96100 Siracusa (SR) Tel. 0931.1663409
 web: www.antexgroup.it e-mail: info@antexgroup.it

Progetto: **PARCO EOLICO DI "SAMASSI - SERRENTI"**
 Progettista/Resp. Tecnico:
Dott. Ing. Cesare Fumo
 Ordine degli Ingegneri della Provincia di Catania n° 6130 sez. A

Tavola: **STUDIO PLANOALTIMETRICO DEL SITO: AEROGENERATORE SR07**

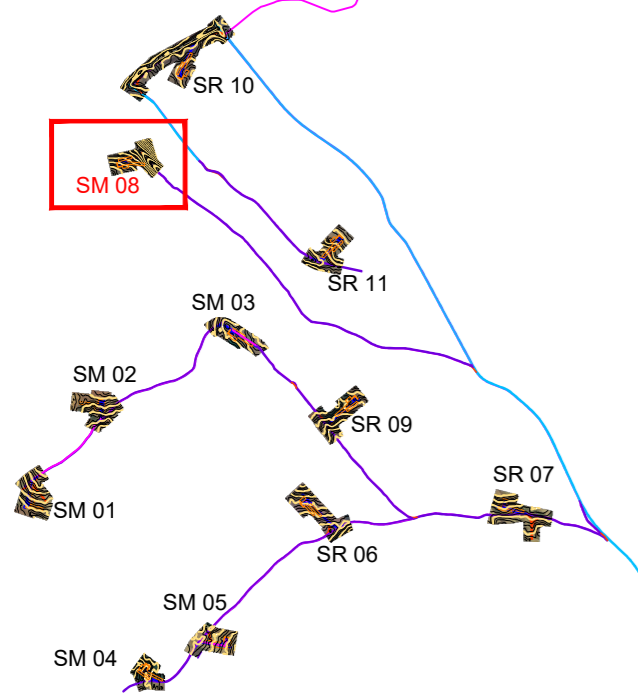
Scala: 1:1.000
 Name DIS./FILE: C20010S05-PD-PL-07-01
 Allegato: 8/12
 F.to: A1
 Livello: **DEFINITIVO**

Il presente documento è di proprietà della ANTEX GROUP srl.
 È vietata la comunicazione a terzi o la riproduzione senza il preventivo permesso scritto della suddetta.
 La società tutela i propri diritti a rigore di Legge.

Scala 1:1.000
 (1cm=10m)

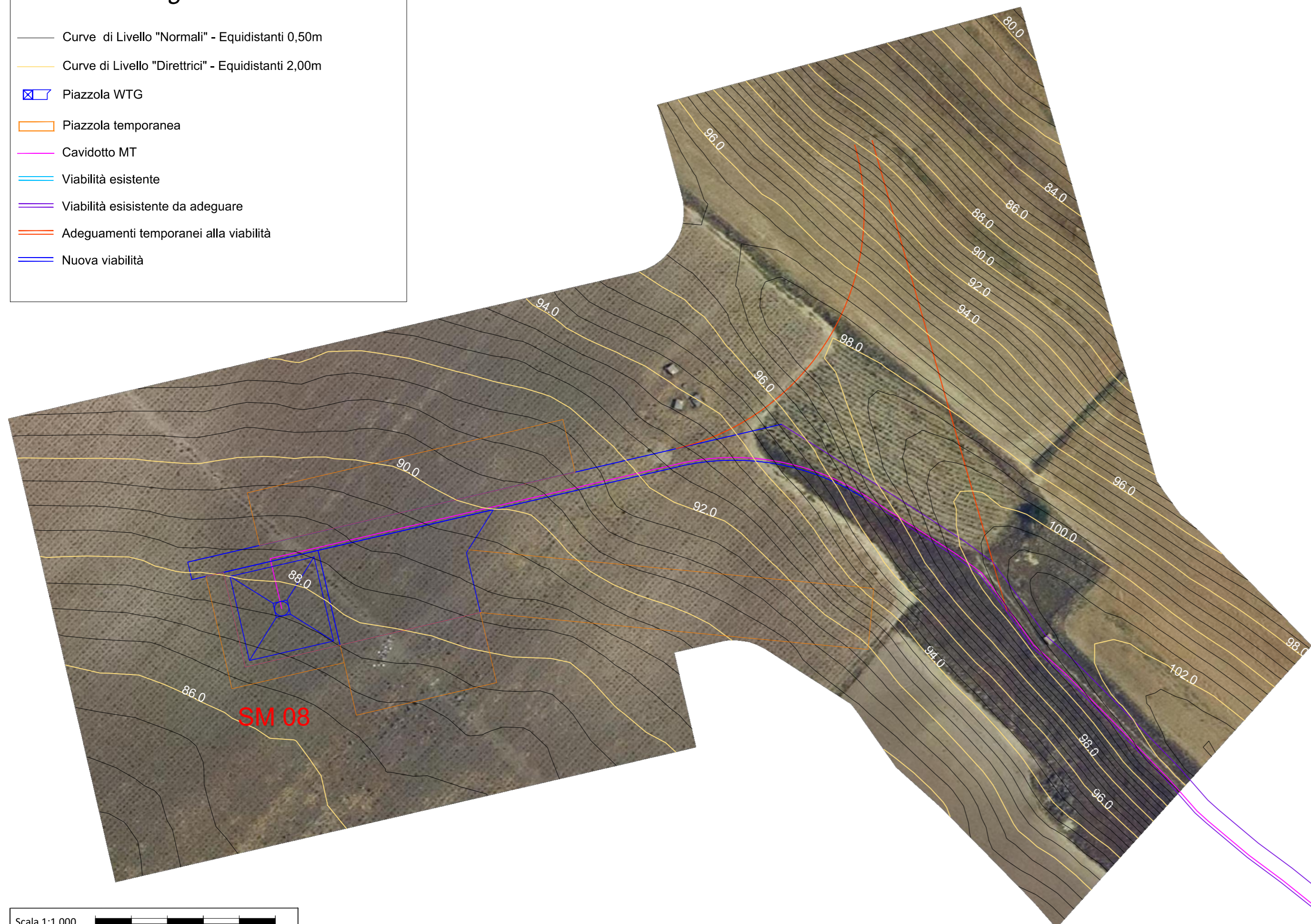


Quadro d'unione



Legenda

- Curve di Livello "Normali" - Equidistanti 0,50m
- Curve di Livello "Direttrici" - Equidistanti 2,00m
- ▭ Piazzola WTG
- ▭ Piazzola temporanea
- Cavidotto MT
- Viabilità esistente
- Viabilità esistente da adeguare
- Adeguamenti temporanei alla viabilità
- Nuova viabilità



Scala 1:1.000
(1cm=10m)



Localizzazione Geografica Impianto



REGIONE SARDEGNA

Provincia del Medio Campidano (VS)

COMUNI DI SAMASSI E SERRENTI



1	EMISSIONE PER ENTI ESTERNI	01/10/21	ANTEX	FURNO C.	NASTASI A.
0	EMISSIONE PER COMMENTI	30/07/21	ANTEX	FURNO C.	NASTASI A.
REV:	DESCRIZIONE	DATA	REDATTO	CONTROL.	APPROV.

Committente:

SORGENIA RENEWABLES S.R.L.



Sede legale in Via Algardi Alessandro, 4, 20148, Milano (MI)
Partita I.V.A. 10300050969 - PEC: sorgenia.renewables@legalmail.it

Società di Progettazione:



Via Jonica, 16 - Loc. Belvedere - 96100 Siracusa (SR) Tel. 0931.1663409
web: www.antexgroup.it e-mail: info@antexgroup.it

Progetto:

PARCO EOLICO DI "SAMASSI - SERRENTI"

Progettista/Resp. Tecnico:

Dott. Ing. Cesare Furno
Ordine degli Ingegneri
della Provincia di Catania
n° 6130 sez. A

Tavola:

STUDIO PLANOALTIMETRICO DEL SITO:
AEROGENERATORE SM08

Scala:

1:1.000

Nome DIS./FILE:

C20010S05-PD-PL-07-01

Allegato:

9/12

F.to:

A2

Livello:

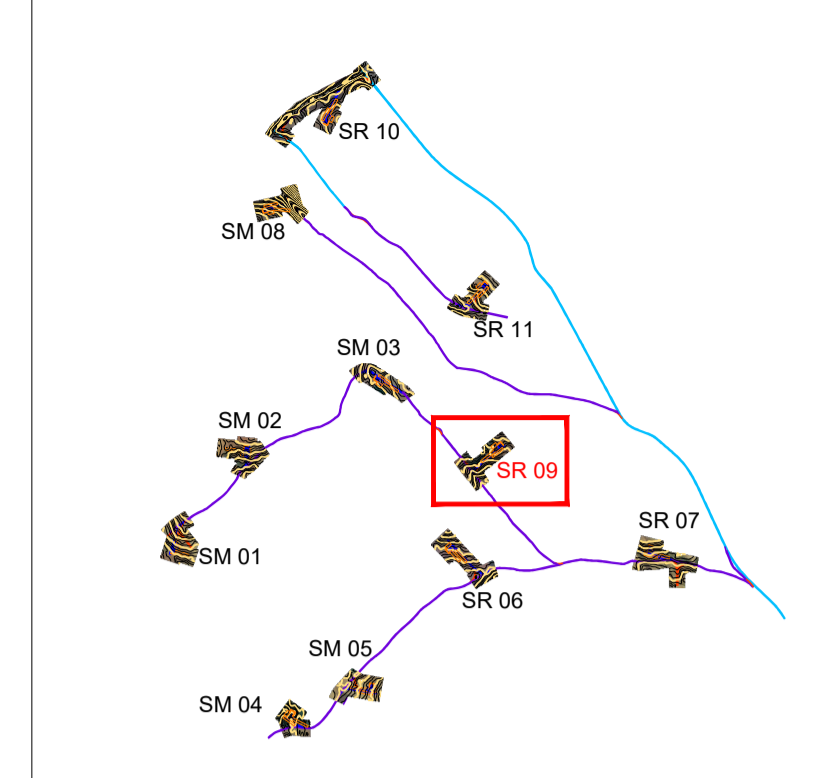
DEFINITIVO

Il presente documento è di proprietà della ANTEX GROUP srl.
E' vietata la comunicazione a terzi o la riproduzione senza il preventivo permesso scritto della suddetta.
La società tutela i propri diritti a rigore di Legge.





Quadro d'unione



Localizzazione Geografica Impianto



Legenda

- Curve di Livello "Normali" - Equidistanti 0,50m
- Curve di Livello "Diretrici" - Equidistanti 2,00m
- ▣ Piazzola WTG
- ▭ Piazzola temporanea
- Cavidotto MT
- Viabilità esistente
- Viabilità esistente da adeguare
- Adeguamenti temporanei alla viabilità
- Nuova viabilità



REGIONE SARDEGNA

Provincia del Medio Campidano (VS)

COMUNI DI SAMASSI E SERRENTI



1	EMMISSIONE PER ENTI ESTERNI	01/10/21	ANTEX	FURNO C.	NASTASI A.
0	EMMISSIONE PER COMMENTI	30/07/21	ANTEX	FURNO C.	NASTASI A.
REV:	DESCRIZIONE	DATA	REDATTO	CONTROL.	APPROV.

Committente:

SORGENIA RENEWABLES S.R.L.



Sede legale in Via Algorisi Alessandro, 4, 20148, Milano (MI)
Partita I.V.A. 10300050969 - PEC: sorgenia.renewables@legalmail.it

Società di Progettazione:



Via Jonica, 16 - Loc. Belvedere - 96100 Siracusa (SR) Tel. 0931.1663409
web: www.antexgroup.it e-mail: info@antexgroup.it

Progetto:

PARCO EOLICO DI "SAMASSI - SERRENTI"

Progettista/Resp. Tecnico:

Dott. Ing. Cesare Fumo
Ordine degli Ingegneri
della Provincia di Catania
n° 6130 sez. A

Tavola:

STUDIO PLANOALTIMETRICO DEL SITO:
AEROGENERATORE SR09

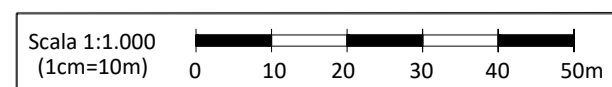
Scala:

Nome DIS./FILE:
C20010S05-PD-PL-07-01

Allegato:
10/12

F.to:
A1

Livello:
DEFINITIVO

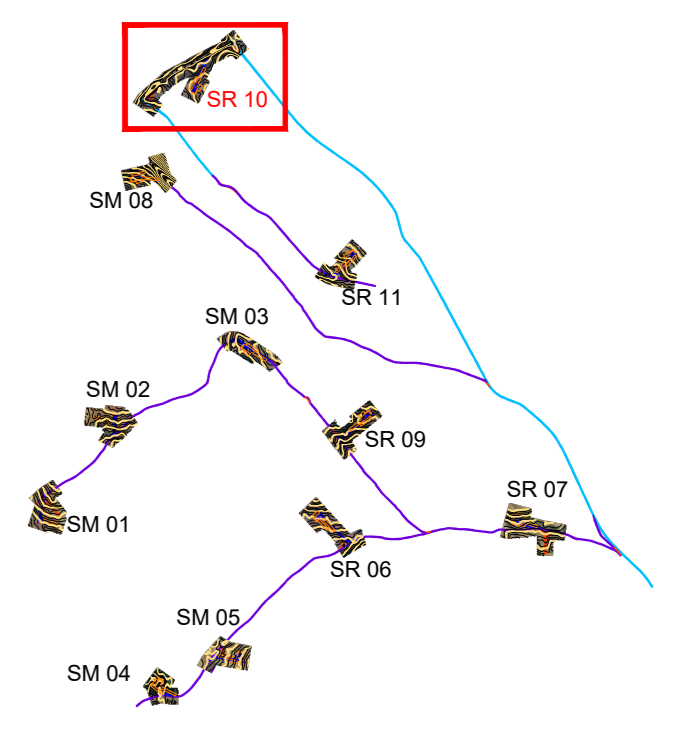




Localizzazione Geografica Impianto



Quadro d'unione



Legenda

- Curve di Livello "Normal" - Equidistanti 0,50m
- Curve di Livello "Direttrici" - Equidistanti 2,00m
- ▭ Piazzola WTG
- ▭ Piazzola temporanea
- Cavidotto MT
- Viabilità esistente
- Viabilità esistente da adeguare
- Adeguamenti temporanei alla viabilità
- Nuova viabilità



REGIONE SARDEGNA Provincia del Medio Campidano (VS)

COMUNI DI SAMASSI E SERRENTI



REV.	DESCRIZIONE	DATA	REDATTO	CONTROL.	APPROV.
1	EMISSIONE PER ENV. ESTERNO	01/10/21	ANTEX	FERRARO C.	NUSTASI A.
0	EMISSIONE PER COMMENTI	30/07/21	ANTEX	FERRARO C.	NUSTASI A.

Contribuente:

SORGENTIA RENEWABLES S.R.L.

Sede legale in Via Agardi Assonero, 4, 20148, Milano (MI)
Partita IVA: 10330050969 - PEC: sorgentia.renewables@regemail.it
Società di Progettazione

Via Jorica, 16 - Loc. Belvedere - 96100 Siracusa (SR) Tel. 0931.1663409
web: www.antexgroup.it e-mail: info@antexgroup.it

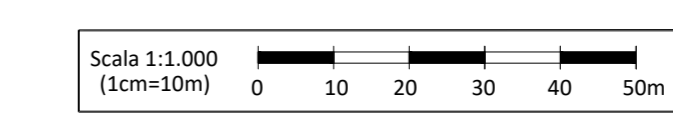
Progetto: **PARCO EOLICO DI "SAMASSI - SERRENTI"**

Tavola: **STUDIO PLANALTIMETRICO DEL SITO: AEROGENERATORE SR10**

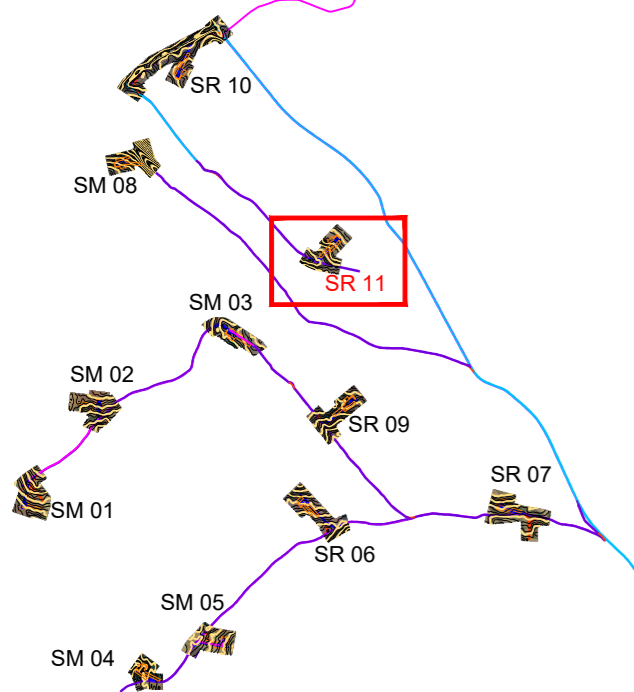
Disegnato: **Dott. Ing. Cesare Fumo**
Ordine degli Ingegneri della Provincia di Catania n° 6130 sec. A

Scala:	Nome DS/FILE:	Allegato:	Rev. No:	Uscita:
1:1.000	C20010505-P0-PL-07-01	11/12	A0	DEFINITIVO

Il presente documento è di proprietà della ANTEX GROUP S.p.A. e' vietata la ristampa o l'uso non autorizzato senza permesso scritto dalla società. Le società sono i propri atti e opere di legge.

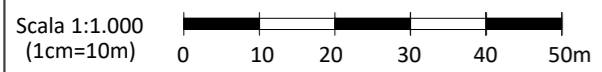
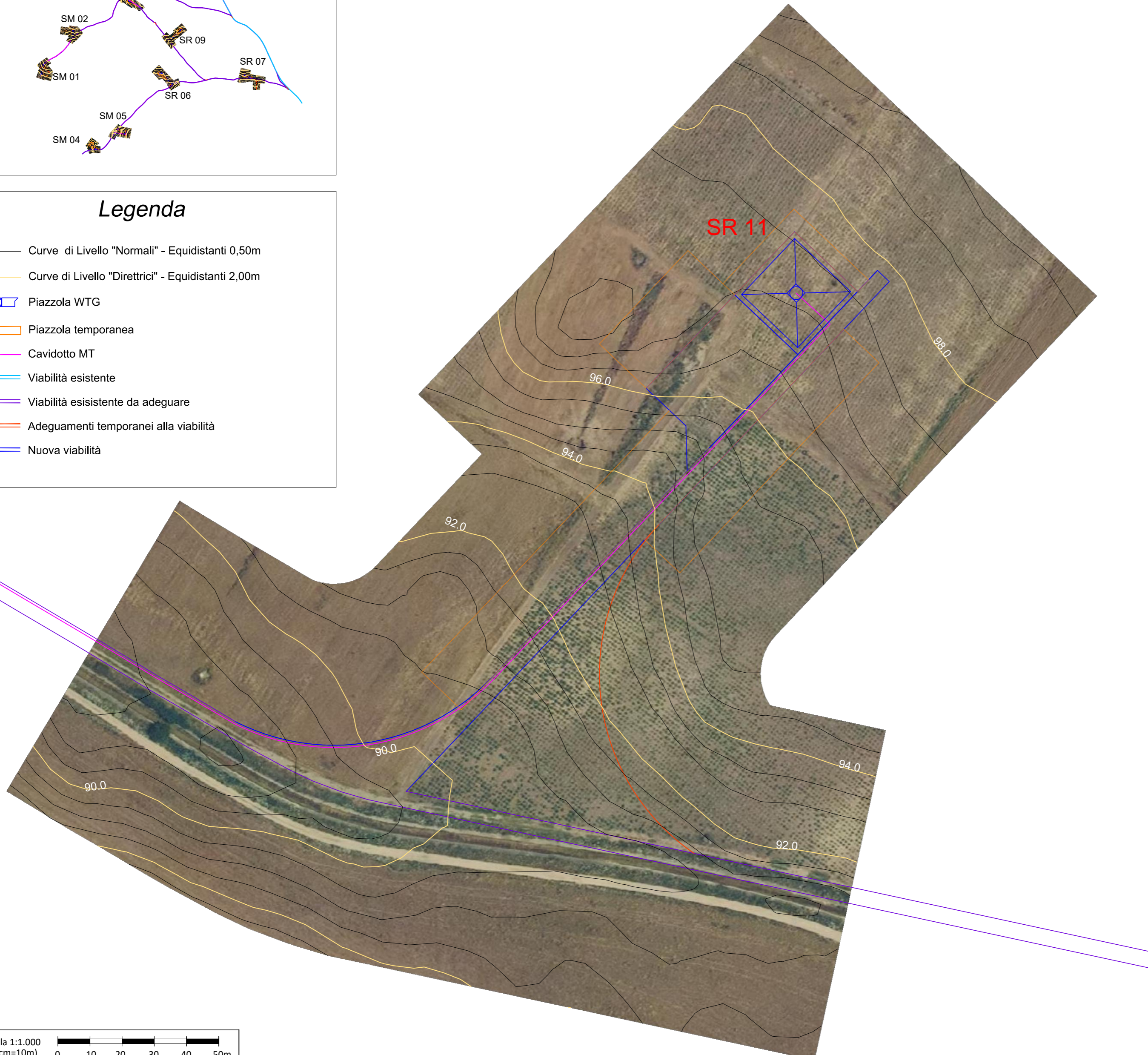


Quadro d'unione



Legenda

- Curve di Livello "Normali" - Equidistanti 0,50m
- Curve di Livello "Direttrici" - Equidistanti 2,00m
- ▭ Piazzola WTG
- ▭ Piazzola temporanea
- Cavidotto MT
- Viabilità esistente
- Viabilità esistente da adeguare
- Adeguamenti temporanei alla viabilità
- Nuova viabilità



Localizzazione Geografica Impianto



REGIONE SARDEGNA

Provincia del Medio Campidano (VS)

COMUNI DI SAMASSI E SERRENTI



REV:	DESCRIZIONE	DATA	REDATTO	CONTROL.	APPROV.
1	EMISSIONE PER ENTI ESTERNI	01/10/21	ANTEX	FURNO C.	NASTASI A.
0	EMISSIONE PER COMMENTI	30/07/21	ANTEX	FURNO C.	NASTASI A.

Committente:

SORGENIA RENEWABLES S.R.L.



Sede legale in Via Algardi Alessandro, 4, 20148, Milano (MI)
Partita I.V.A. 10300050969 - PEC: sorgenia.renewables@legalmail.it

Società di Progettazione:



Via Jonica, 16 - Loc. Belvedere - 96100 Siracusa (SR) Tel. 0931.1663409
web: www.antexgroup.it e-mail: info@antexgroup.it

Progetto:

PARCO EOLICO DI "SAMASSI - SERRENTI"

Progettista/Resp. Tecnico:

Dott. Ing. Cesare Furno
Ordine degli Ingegneri
della Provincia di Catania
n° 6130 sez. A

Tavola:

STUDIO PLANOALTIMETRICO DEL SITO:
AEROGENERATORE SR11

Scala:

1:1.000

Nome DIS./FILE:

C20010S05-PD-PL-07-01

Allegato:

12/12

F.to:

A2

Livello:

DEFINITIVO

Il presente documento è di proprietà della ANTEX GROUP srl.
E' vietata la comunicazione a terzi o la riproduzione senza il preventivo permesso scritto della suddetta.
La società tutela i propri diritti a rigore di Legge.

