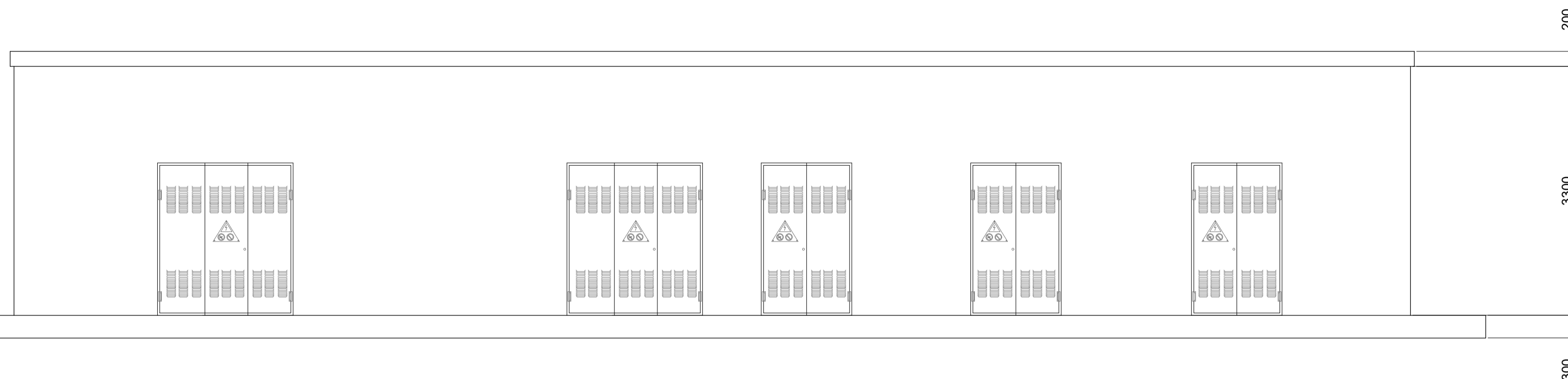


PROSPETTO FRONTALE

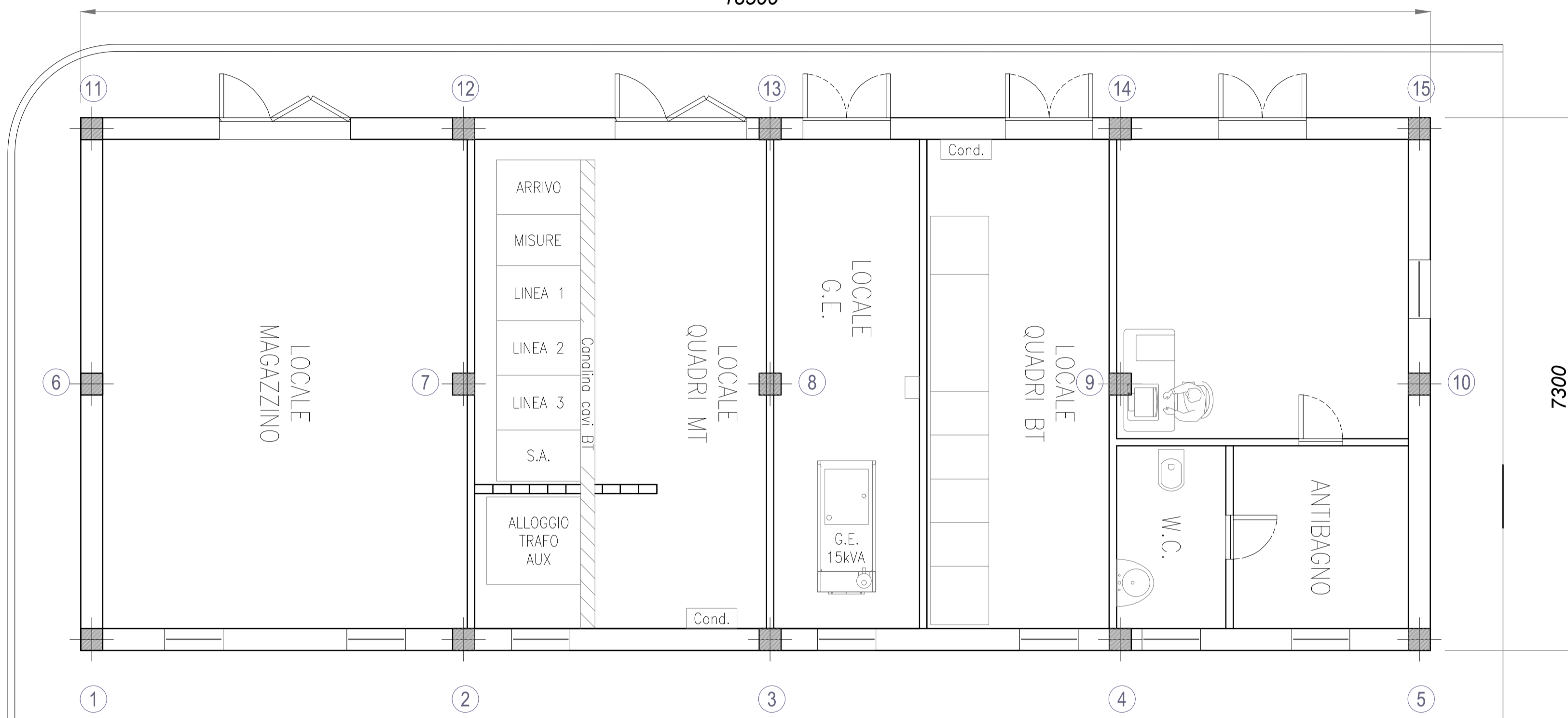


PROSPETTO RETRO

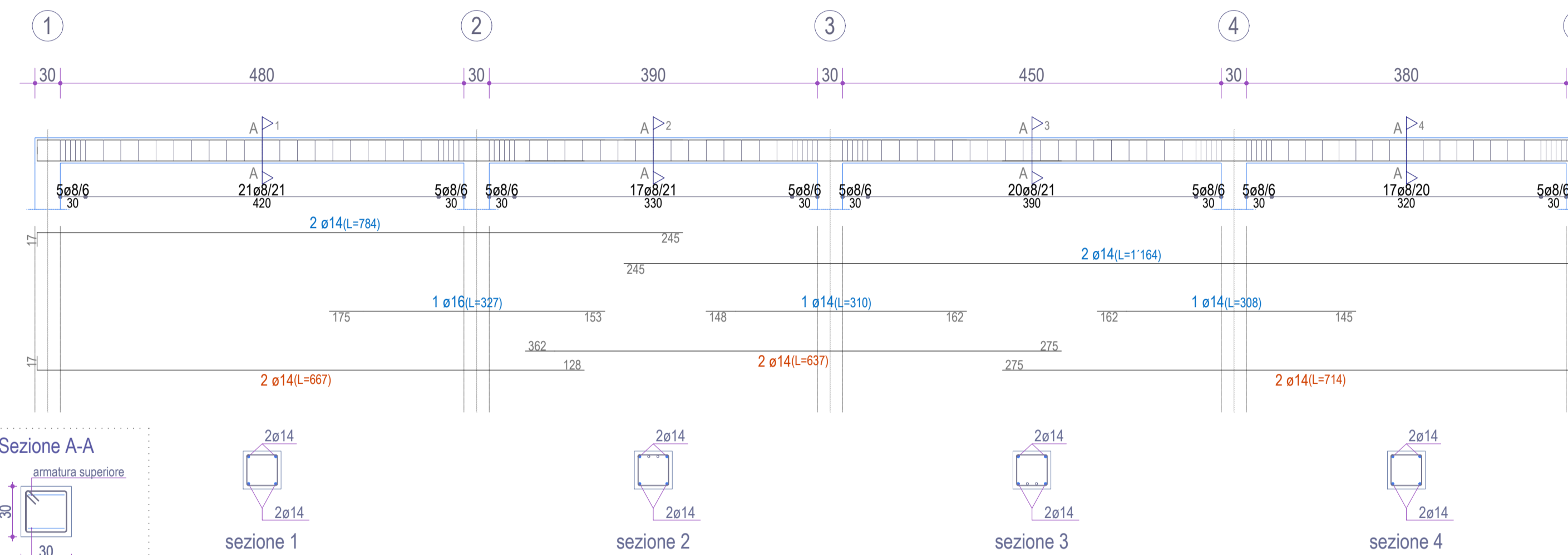


PIANTA SCALA 1:50

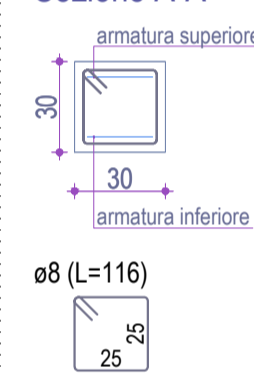
18500



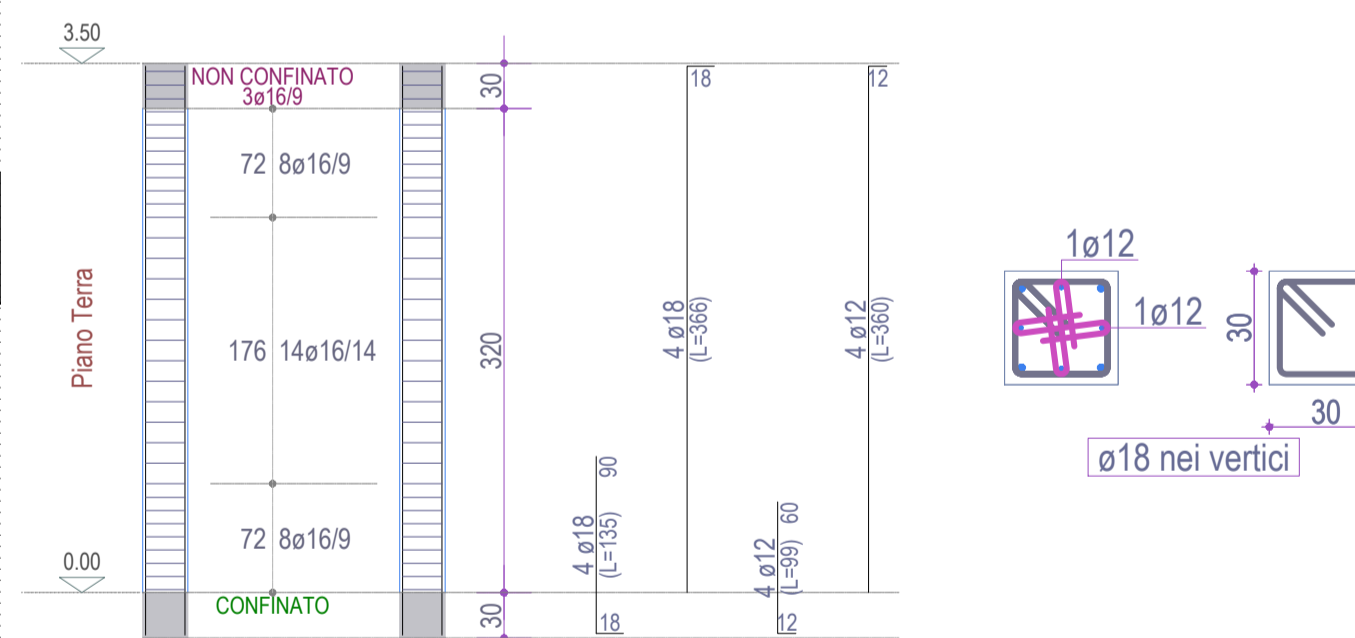
TRAVE 1-5,6-10,11-15 SCALA 1:50



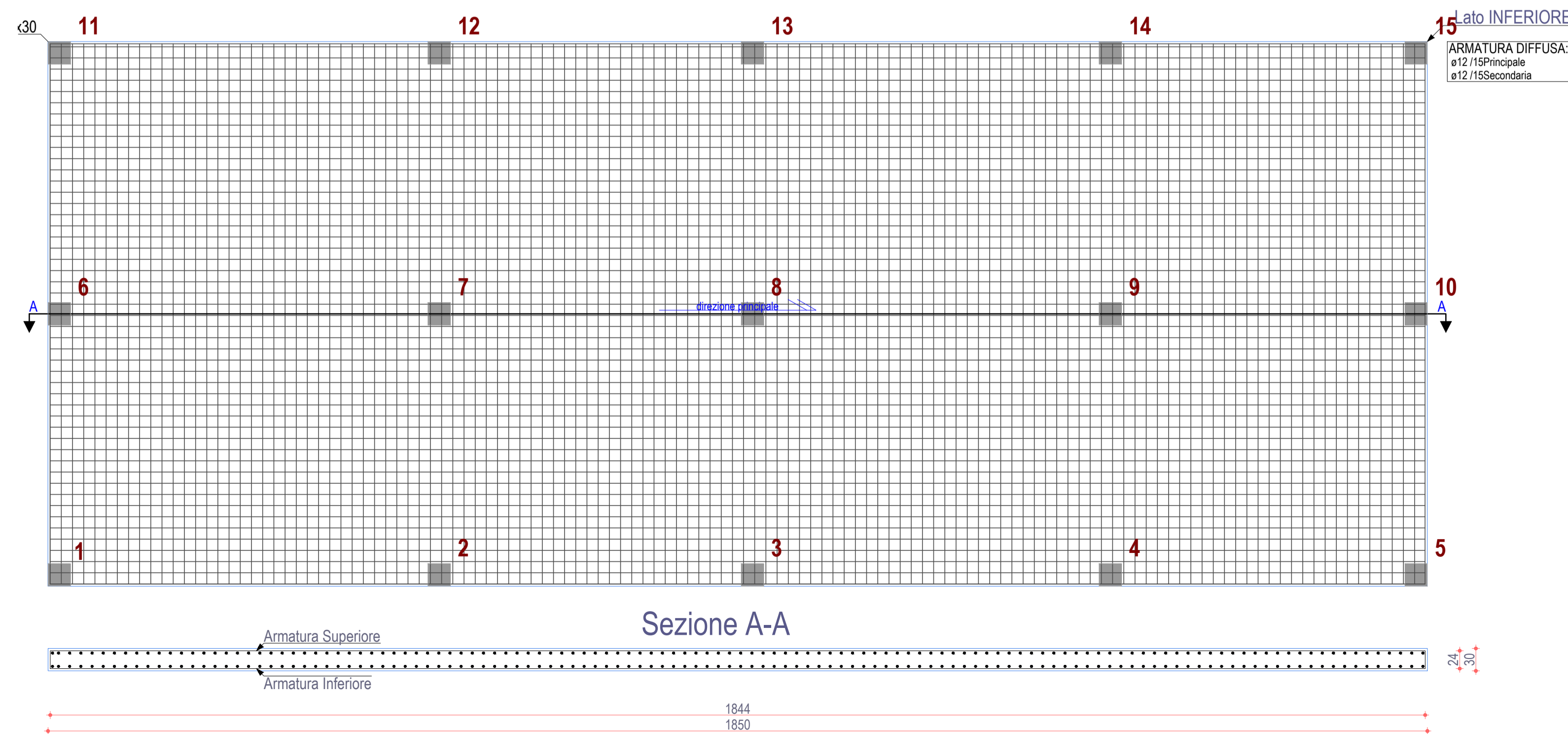
Sezione A-A



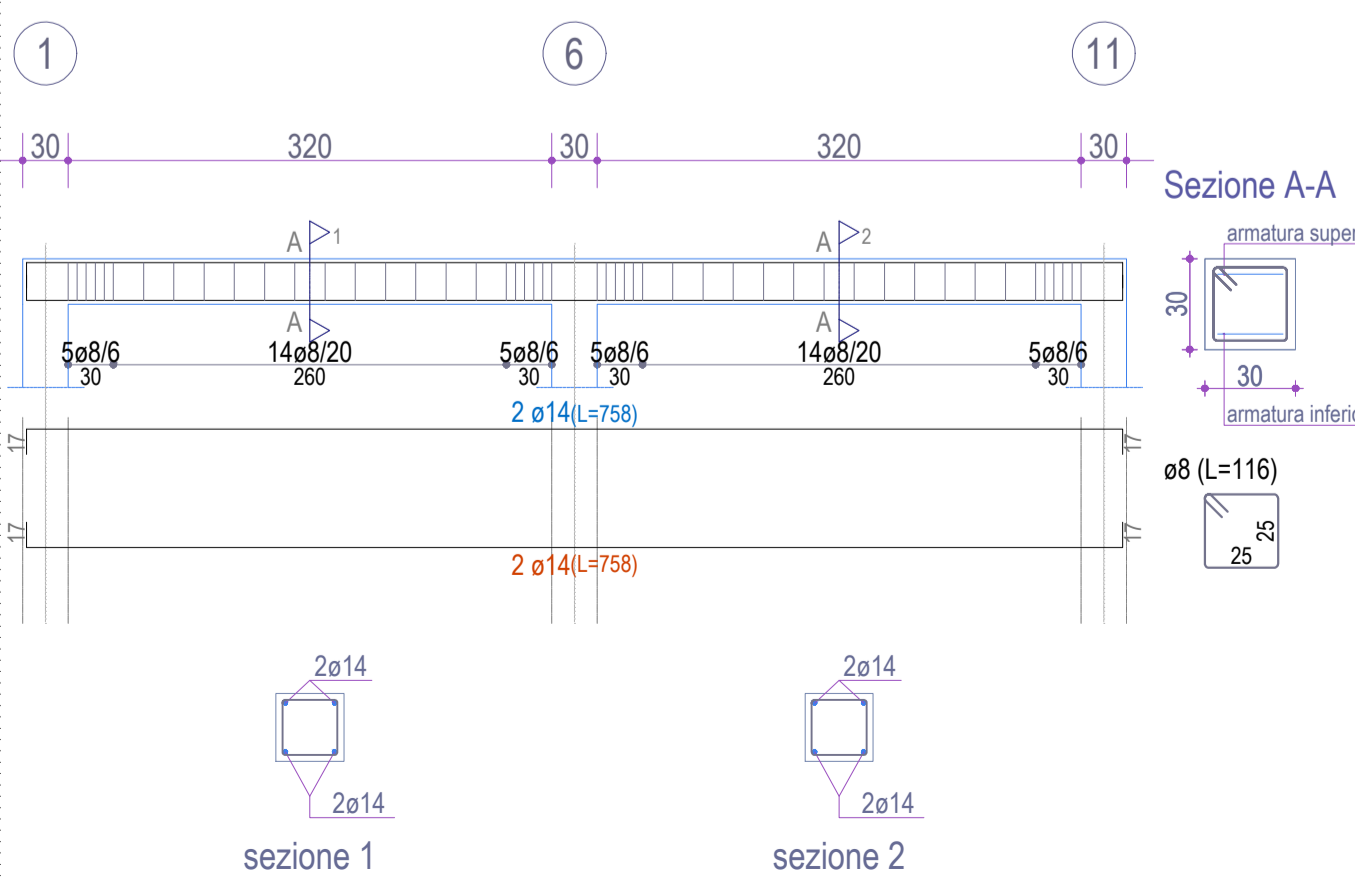
PILASTRI TIPO SCALA 1:50



PLATEA SCALA 1:50



TRAVE 1-11,2-12,3-13,4-14,5-15 SCALA 1:50



REGIONE SARDEGNA
Provincia del Medio Campidano (VS)

COMUNI DI SAMASSI E SERRENTI



1	EMISSIONE PER ENTI ESTERNI	01/10/21	FURNARI G.	FURNO C.	MASTASI A.
0	EMISSIONE PER COMMENTI	07/07/21	FURNARI G.	FURNO C.	MASTASI A.
REV:	DESCRIZIONE	DATA	REDATTO	CONTROL.	APPROV.

Committente:

SORGENIA RENEWABLES S.R.L.

Sede legale in Via Alghardi Alessandro, 4, 20148, Milano (MI)
Partita I.V.A. 10300050969 - PEC: sorgenia.renewables@legalmail.it

Società di Progettazione:

Antex group

Via Jonica, 16 - Loc. Belvedere - 96100 Siracusa (SR) Tel. 0931.1663409
web: www.antexgroup.it e-mail: info@antexgroup.it

Progettato/Resp. Tecnico:

PARCO EOLICO DI "SAMASSI - SERRENTI"

Tavola:

STRUTTURE CABINA STAZIONE UTENTE

Scala: 1:50 Norme DIS./FILE Allegato: 1/1 F.to: A1 Livello: DEFINITIVO

Dott. Ing. Cesare Furno
Ordine degli Ingegneri della Provincia di Catania n° 6130 sez. A

Il presente documento è di proprietà della ANTEX GROUP srl.
E' vietata la comunicazione a terzi o la riproduzione senza il preventivo permesso scritto dello suddetto.
La società tutela i propri diritti a rigore di Legge.