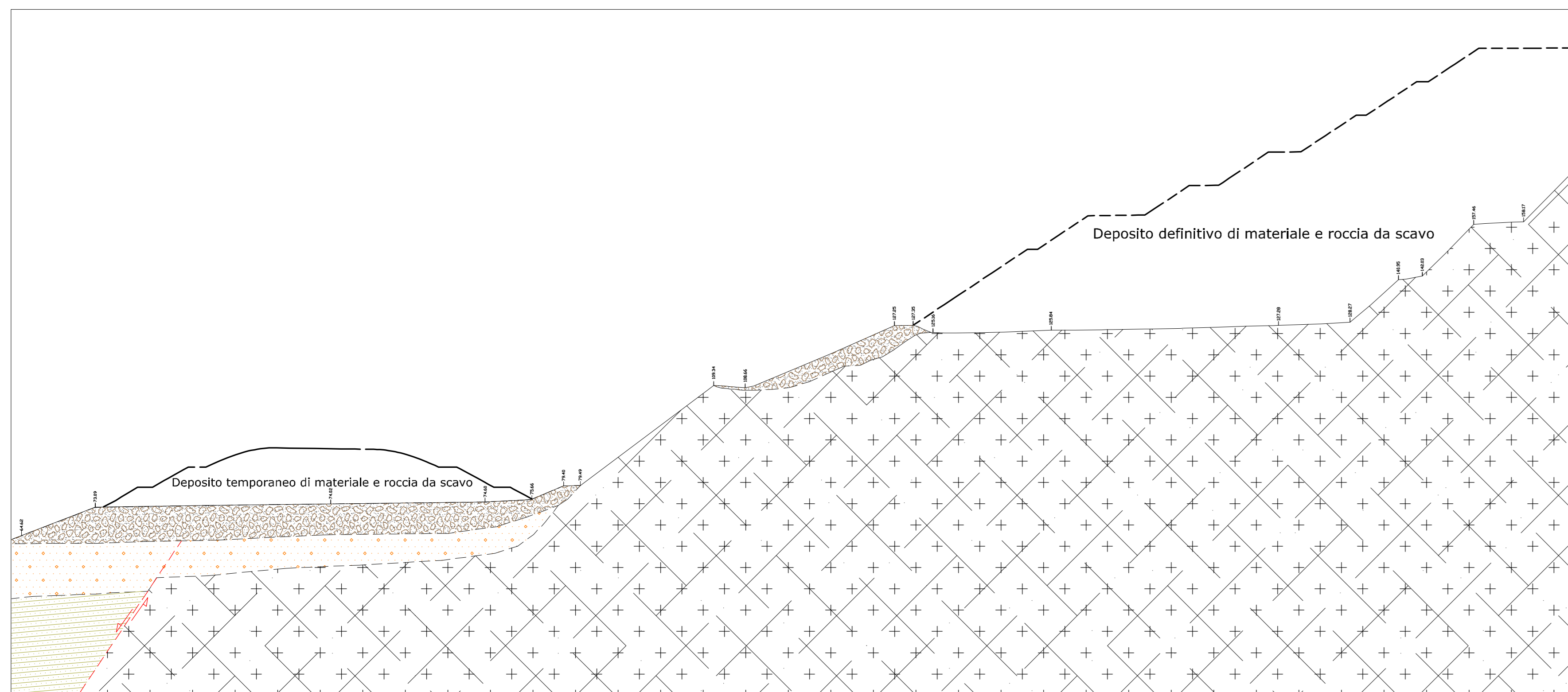
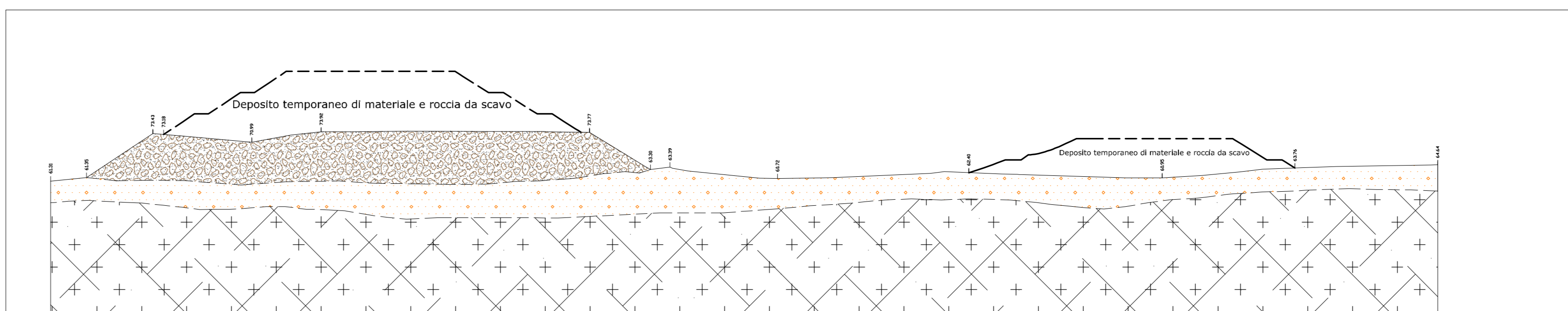


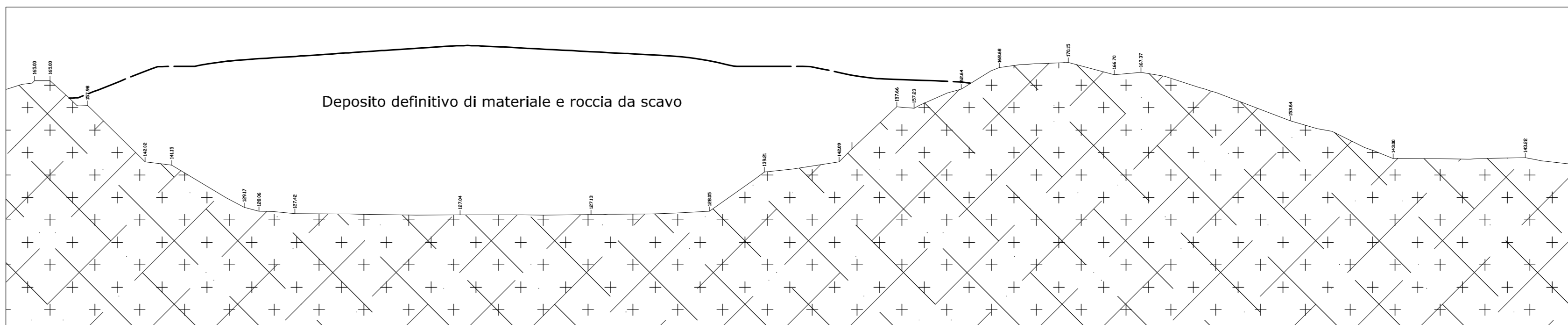
SEZIONE GEOLITOGICA N.1  
SCALA 1:1.000



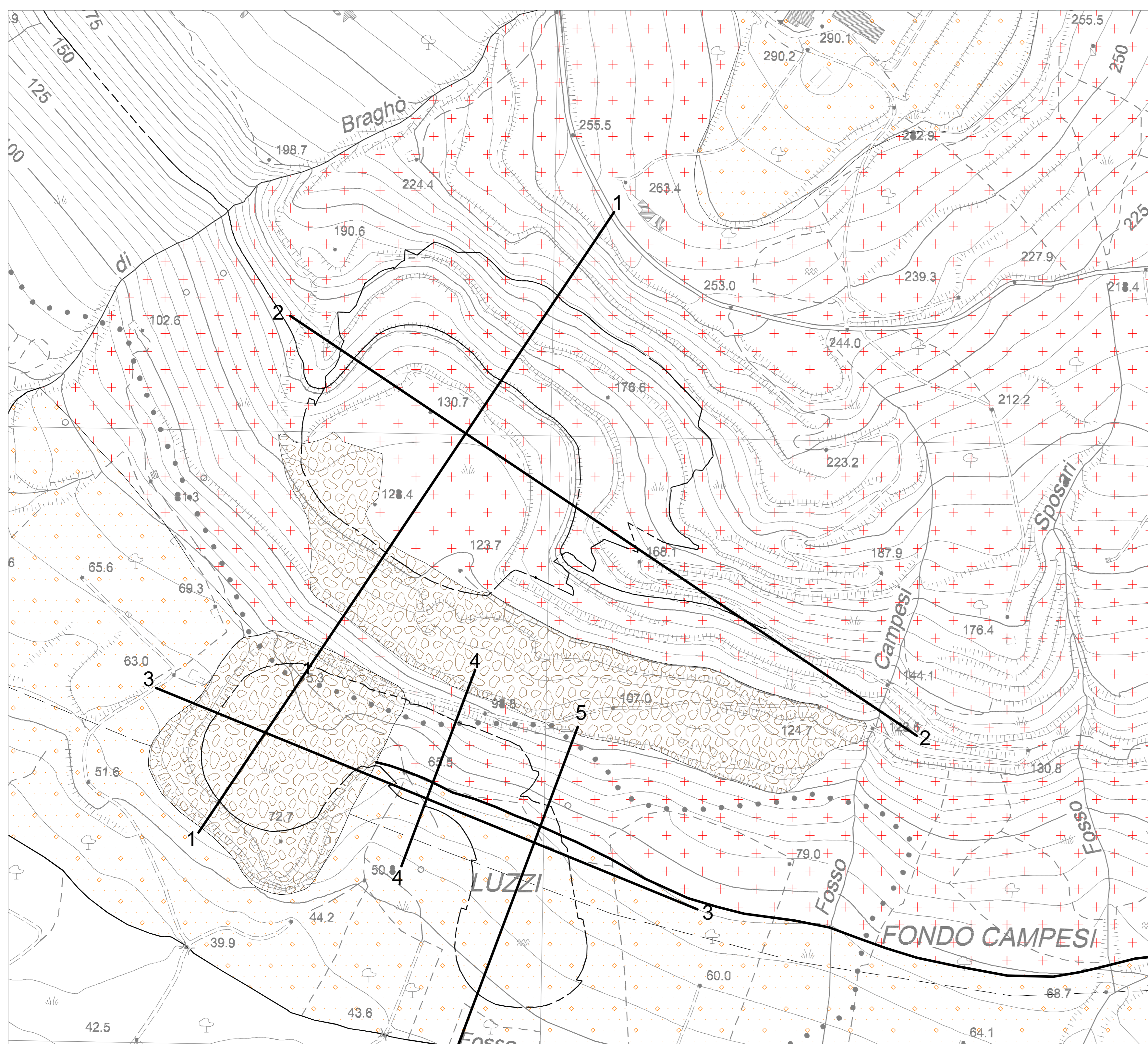
SEZIONE GEOLITOGICA N.2  
SCALA 1:1.000



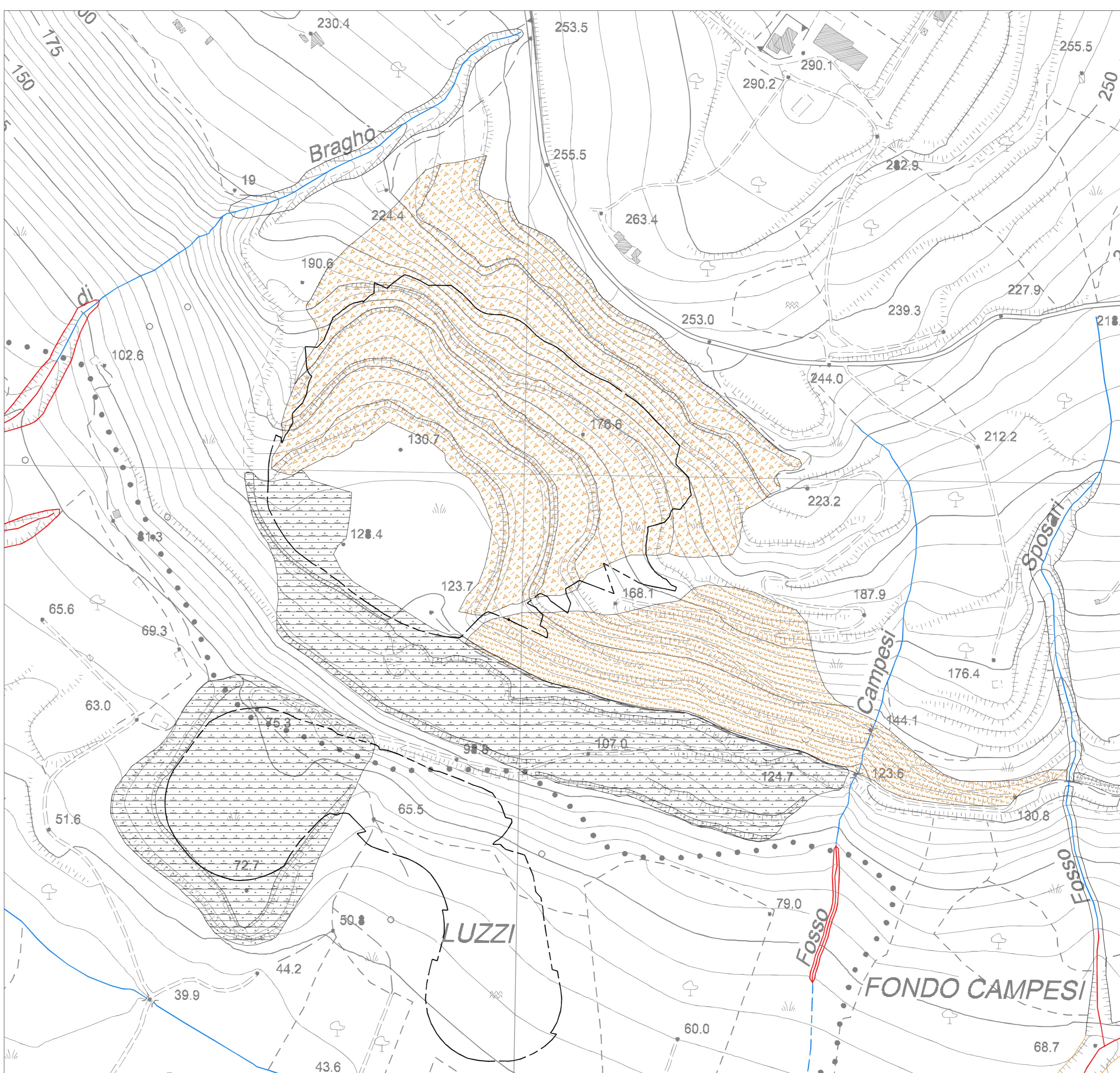
SEZIONE GEOLITOGICA N.3  
SCALA 1:1.000



CARTA GEOLOGICA  
SCALA 1:2.000



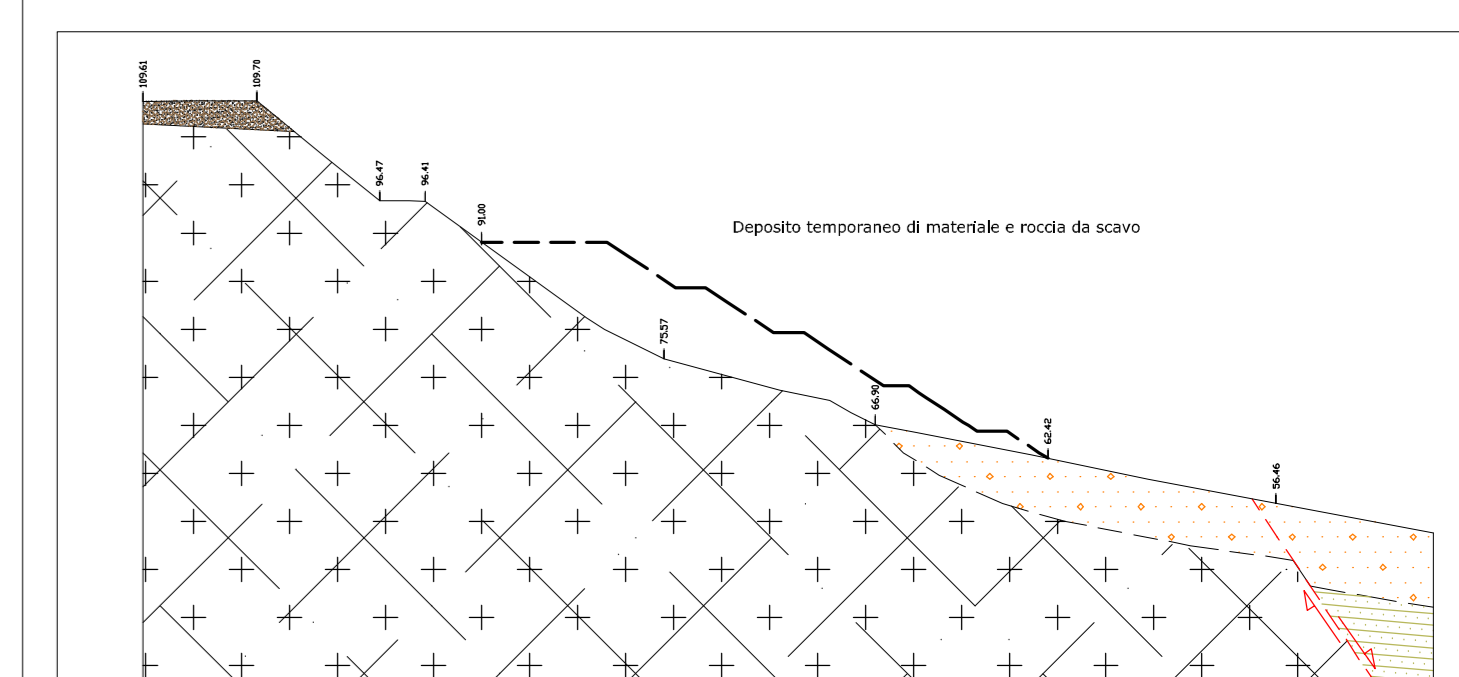
CARTA DEI PROCESSI GEOMORFOLOGICI IN ATTO  
SCALA 1:2.000



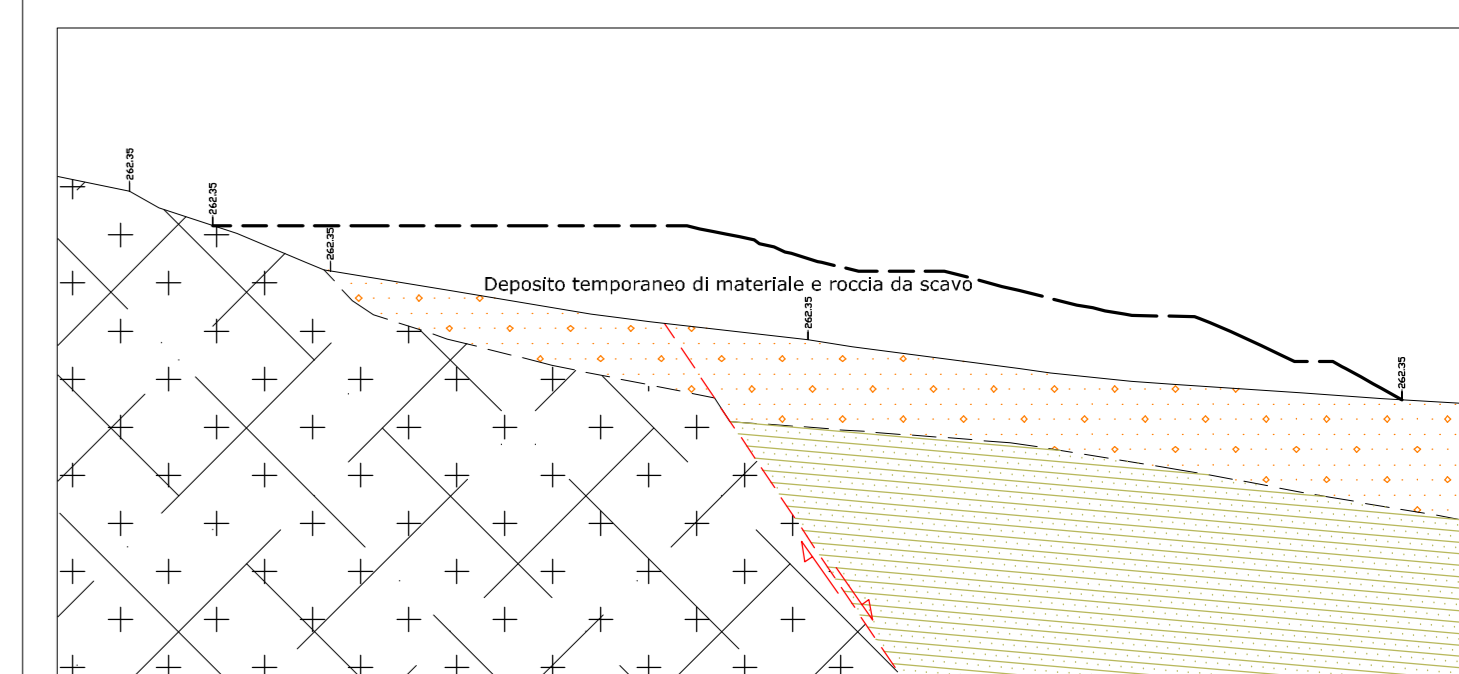
NOTE GENERALI



SEZIONE GEOLITOGICA N.4  
SCALA 1:1.000



SEZIONE GEOLITOGICA N.5  
SCALA 1:1.000



LEGENDA

- Materiale di risulta dell'ex attività estrattiva, composto da blocchi e ciottoli spigolosi di roccia granitica immersi in una matrice sabbioso - ghiaiosa. (Recente)
- Depositi di natura alluvionale molto eterogenei composti da sabbie argillose con intercalazioni di ghiaie argillose - sabbiose e di argilla sabbiosa. (Pleistocene medio)
- Depositi di origine marina composti da sabbie argillose passanti in profondità ad argille debolmente sabbiose. (Pliocene medio - sup.)

Complesso di rocce intrusive di composizione granitica intensamente fratturate e molto alterate nelle porzioni più superficiali. (Paleozoica)

Linea di faglia, mascherata da coperture detritiche ed alluvionali.

Traccia delle sezioni geolitologiche

Contorno dei depositi

Legenda geomorfologica

FORME, PROCESSI E DEPOSITI GRAVITATIVI DI VERSANTE	STATO DI ATTIVITA'		
	ATTIVO	NON ATTIVO	QUESCENTE
Zona soggetta a distacco sporadico di blocchi rocciosi			
Zona soggetta a smottamenti sporadici per taglio di versante			
FORME, PROCESSI E DEPOSITI PER ACQUE CORRENTI SUPERFICIALI			
Orlo di scarpata di erosione torrentizia			
Alveo con tendenza all'approfondimento			
FORME, PROCESSI E DEPOSITI ANTROPICI			
Superficie di riporto da attivita' estrattiva			
Orlo di scarpata di scavo da attivita' estrattiva			
Orlo di scarpata di riporto da attivita' estrattiva			

Contorno dei depositi

**Stretto di Messina**  
Concessione per la progettazione, realizzazione e gestione del collegamento stabile tra la Sicilia e il Continente (Legge n° 1198 del 17 dicembre 1971, modificata dal D.Lgs. n° 114 del 24 aprile 2000)

**PONTE SULLO STRETTO DI MESSINA**  
**PROGETTO DEFINITIVO**  
 ALTERNATIVE AI SITI DI DEPOSITO  
(Richiesta CIVA del 22/12/2011 Prot. CIVA/2011/4554 e del 16/03/2012 Prot. CIVA/2012/11812)

**EUROLINK S.C.p.A.**  
 IMPREGILO S.p.A.  
 SOCIETA' ITALIANA PER CONDOTTE D'ACQUA S.p.A.  
 COOPERATIVA MURATORI E CEMENTISTI - C.M.C. di Ravenna Soc. Coop. a.r.l.  
 SACYR S.A.U.  
 ISHIKAWAJIMA - HARIMA HEAVY INDUSTRIES CO. LTD.  
 A.C.I. S.C.P.A. - CONSORZIO STABILE

IL PROGETTISTA ATI PRO-GL004 (Ing. B. Pallifroni n° A1845) (Arch. S. Fedele n° 274)	IL CONTRATTO GENERALE (Ing. P.P. Marchese)	STRETTO DI MESSINA DIRETTORE GENERALE (Ing. G. Fommengh)	STRETTO DI MESSINA AMMINISTRATORE DELEGATO (Dott. P. Cucco)
--	---	--	---

**COLLEGAMENTI VERSANTE CALABRIA (CZV0664\_F0)**  
**CANTIERI**  
 SITI DI RECUPERO AMBIENTALE E PRODUZIONE INERTI  
 SITI DI RECUPERO AMBIENTALE  
 CRA3 - PETTO - PLANIMETRIA RIFERIMENTI GEOLOGICI E GEOMORFOLOGICI

CODICE	DESCRIZIONE	REDAITTO	VERIFICATO	APPROVATO
CZV0664_F0	EMMISSIONE FINALE	08/06/2012		