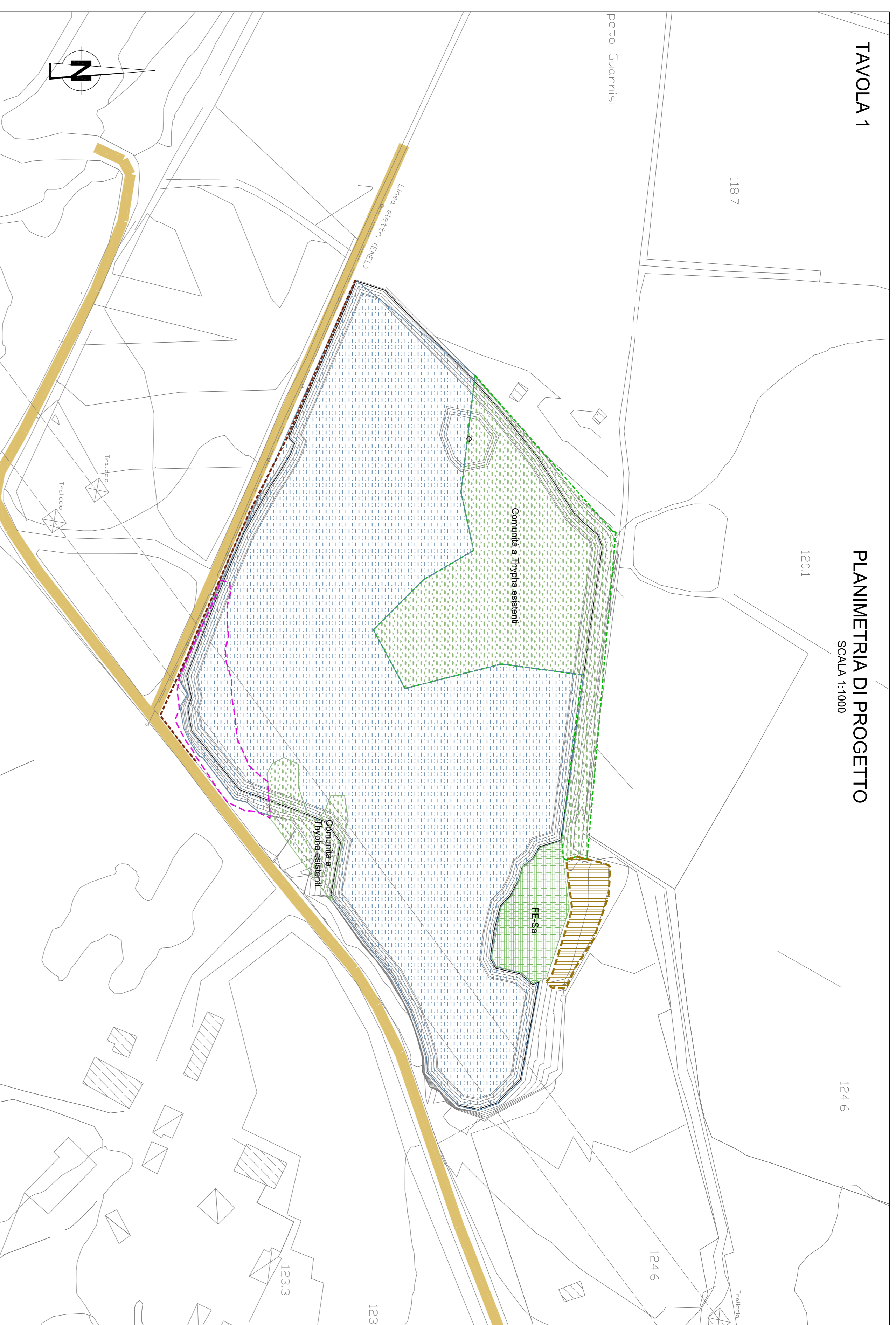


TAVOLA 1

PLANIMETRIA DI PROGETTO
SCALA 1:1000



NOTE GENERALI

LEGENDA

Vallate di accesso esistenze

Accessi regolamentati con sistemi limitatore

Realizzare strada in legno

Vegetazione esistente da preservare

Area su cui al prevede la creazione di elementi scultorei

Ripristino superficiale della sponda e ripascimento con lateri di sabbia scs-20

Specchio d'acqua

Infierimento mediante fascinetta

RB-CL: Quercus salicina in macchia monocapetiva n° 500 densità 3000 piante/ha

RB-CP: Quercus pubescens in macchia monocapetiva n° 500 densità 3000 piante/ha

RB-CF: Fraxinus ornus in macchia monocapetiva n° 500 densità 3000 piante/ha

FB-CL: Formazione di fasce ecologiche di specie proprie del Salento

MO-CL: Disposizione a mosaico 01: Quercus (Quercus robur var. sylvatica) 30%, Fraxinus (Fraxinus ornus) 30%, Cistus (Cistus salicifolius) 10%

MO-CP: Disposizione a mosaico 02: Quercus (Quercus robur var. sylvatica) 30%, Fraxinus (Fraxinus ornus) 30%, Cistus (Cistus salicifolius) 10%

MO-CL: Disposizione a mosaico 03: Quercus (Quercus robur var. sylvatica) 30%, Fraxinus (Fraxinus ornus) 30%, Cistus (Cistus salicifolius) 10%

MO-CP: Disposizione a mosaico 04: Quercus (Quercus robur var. sylvatica) 30%, Fraxinus (Fraxinus ornus) 30%, Cistus (Cistus salicifolius) 10%

MO-CL: Disposizione a mosaico 05: Quercus (Quercus robur var. sylvatica) 30%, Fraxinus (Fraxinus ornus) 30%, Cistus (Cistus salicifolius) 10%

MO-CP: Disposizione a mosaico 06: Quercus (Quercus robur var. sylvatica) 30%, Fraxinus (Fraxinus ornus) 30%, Cistus (Cistus salicifolius) 10%

MO-CL: Disposizione a mosaico 07: Quercus (Quercus robur var. sylvatica) 30%, Fraxinus (Fraxinus ornus) 30%, Cistus (Cistus salicifolius) 10%

MO-CP: Disposizione a mosaico 08: Quercus (Quercus robur var. sylvatica) 30%, Fraxinus (Fraxinus ornus) 30%, Cistus (Cistus salicifolius) 10%

MO-CL: Disposizione a mosaico 09: Quercus (Quercus robur var. sylvatica) 30%, Fraxinus (Fraxinus ornus) 30%, Cistus (Cistus salicifolius) 10%

MO-CP: Disposizione a mosaico 10: Quercus (Quercus robur var. sylvatica) 30%, Fraxinus (Fraxinus ornus) 30%, Cistus (Cistus salicifolius) 10%

MO-CL: Disposizione a mosaico 11: Quercus (Quercus robur var. sylvatica) 30%, Fraxinus (Fraxinus ornus) 30%, Cistus (Cistus salicifolius) 10%

MO-CP: Disposizione a mosaico 12: Quercus (Quercus robur var. sylvatica) 30%, Fraxinus (Fraxinus ornus) 30%, Cistus (Cistus salicifolius) 10%

MO-CL: Disposizione a mosaico 13: Quercus (Quercus robur var. sylvatica) 30%, Fraxinus (Fraxinus ornus) 30%, Cistus (Cistus salicifolius) 10%

MO-CP: Disposizione a mosaico 14: Quercus (Quercus robur var. sylvatica) 30%, Fraxinus (Fraxinus ornus) 30%, Cistus (Cistus salicifolius) 10%

MO-CL: Disposizione a mosaico 15: Quercus (Quercus robur var. sylvatica) 30%, Fraxinus (Fraxinus ornus) 30%, Cistus (Cistus salicifolius) 10%

MO-CP: Disposizione a mosaico 16: Quercus (Quercus robur var. sylvatica) 30%, Fraxinus (Fraxinus ornus) 30%, Cistus (Cistus salicifolius) 10%

MO-CL: Disposizione a mosaico 17: Quercus (Quercus robur var. sylvatica) 30%, Fraxinus (Fraxinus ornus) 30%, Cistus (Cistus salicifolius) 10%

MO-CP: Disposizione a mosaico 18: Quercus (Quercus robur var. sylvatica) 30%, Fraxinus (Fraxinus ornus) 30%, Cistus (Cistus salicifolius) 10%

MO-CL: Disposizione a mosaico 19: Quercus (Quercus robur var. sylvatica) 30%, Fraxinus (Fraxinus ornus) 30%, Cistus (Cistus salicifolius) 10%

MO-CP: Disposizione a mosaico 20: Quercus (Quercus robur var. sylvatica) 30%, Fraxinus (Fraxinus ornus) 30%, Cistus (Cistus salicifolius) 10%

Tavola 1

Tavola 2

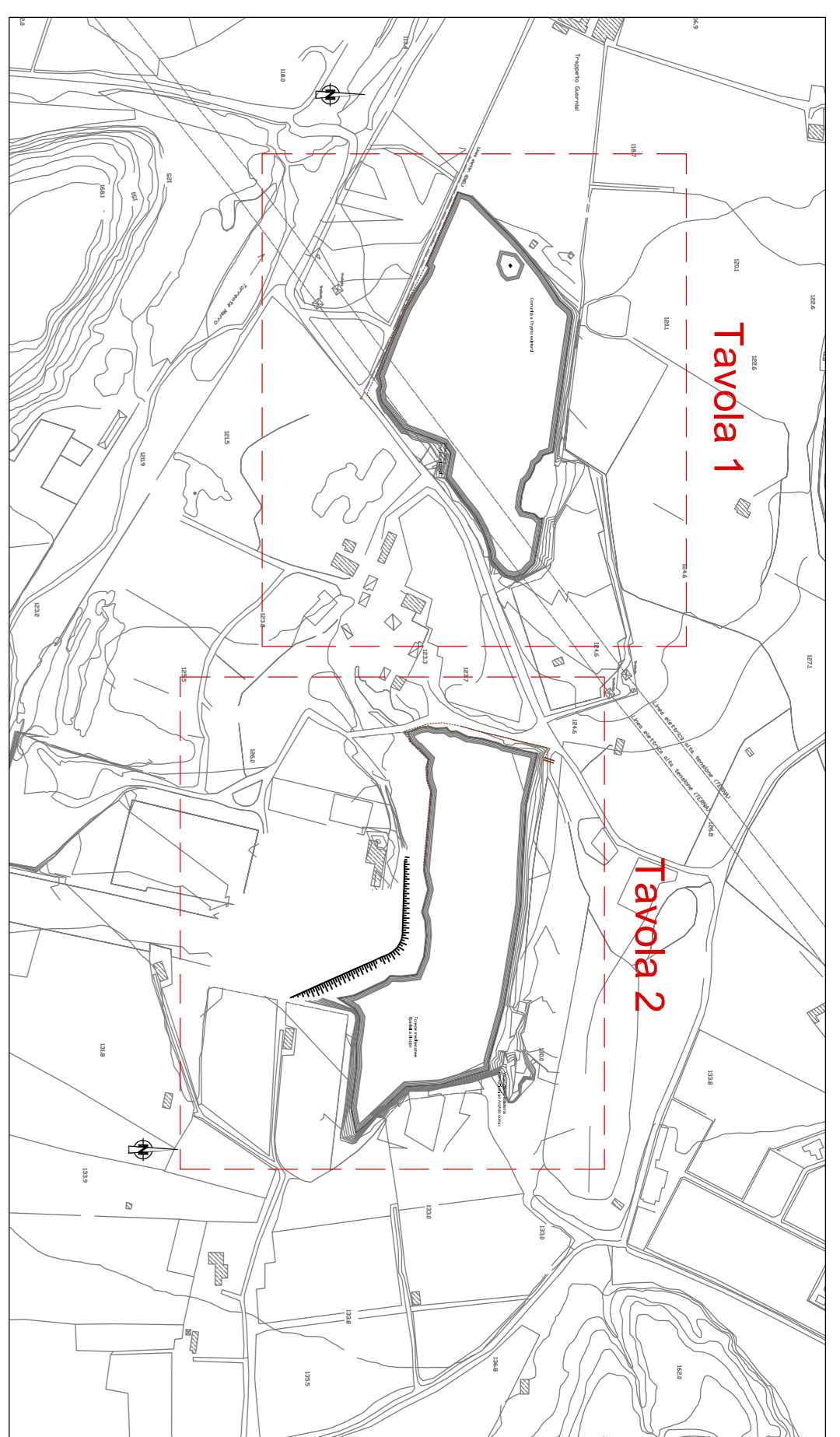
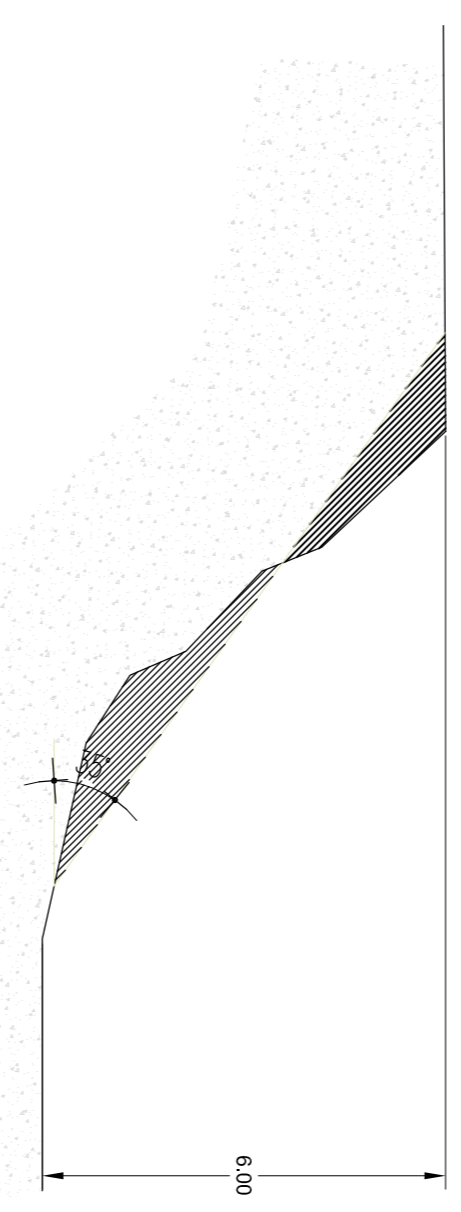
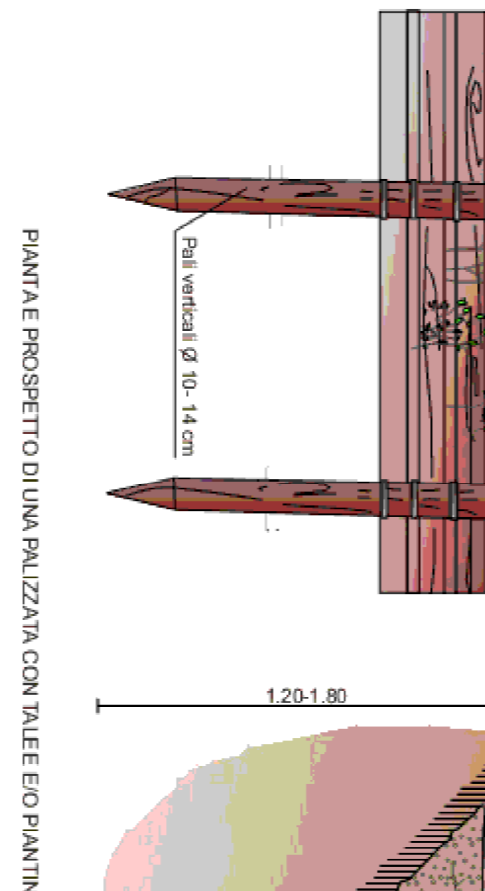
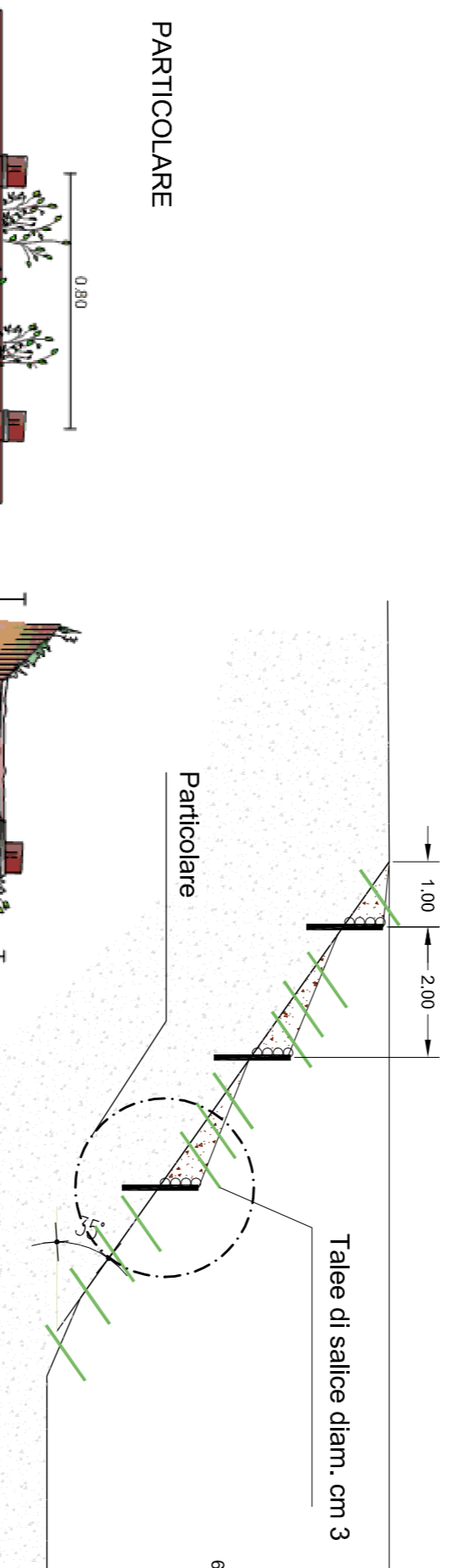


Table with 2 columns: RIMBOSCHIMENTO CON SPECIE FRUGALI and FORMAZIONE SOPRASSUOLO ECOTONALE. Rows include species names, densities, and total plant counts.

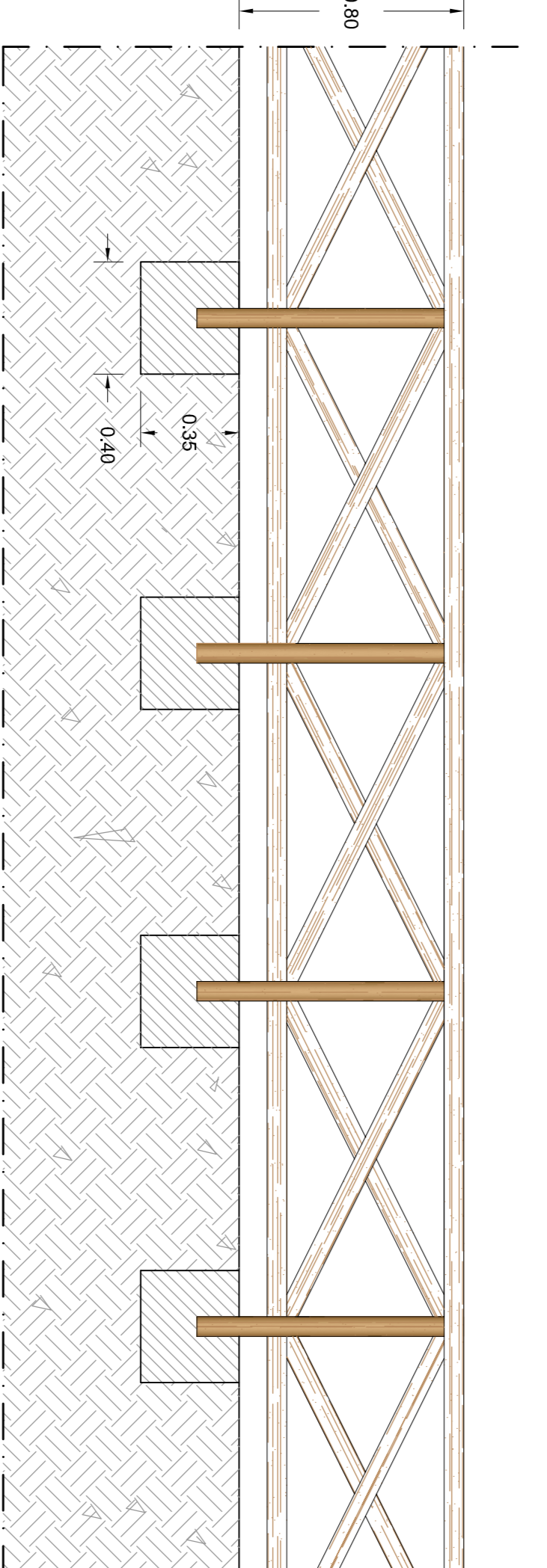
PARTICOLARE Risanatura delle scarpate
scala 1:100



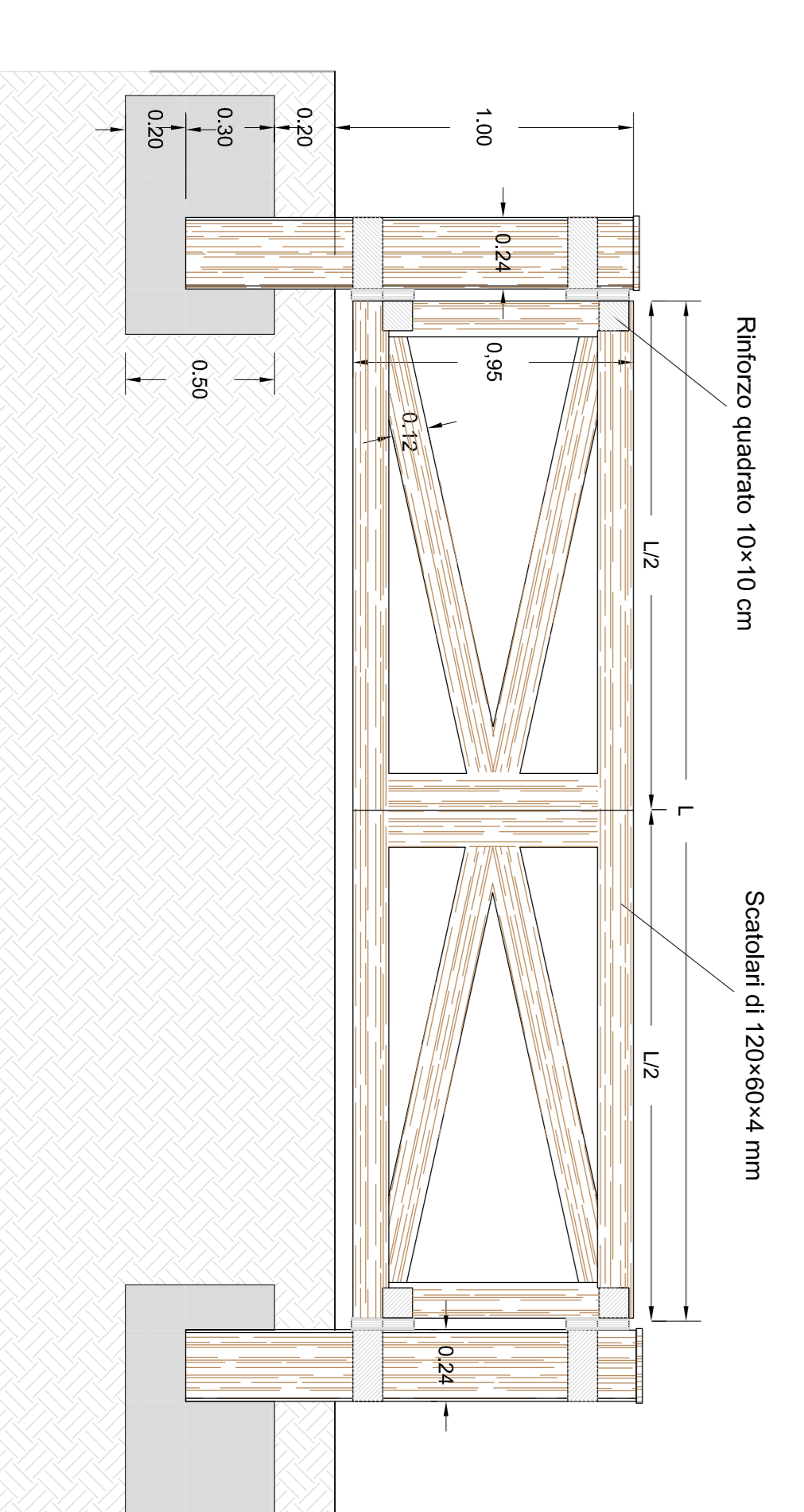
PARTICOLARE Palizzate con talee di salice
scala 1:100



STACCIOMATA A CROCE DI S. ANDREA
Scala 1:20



SBARRA LIMITATRICE DI ACCESSO
Scala 1:20

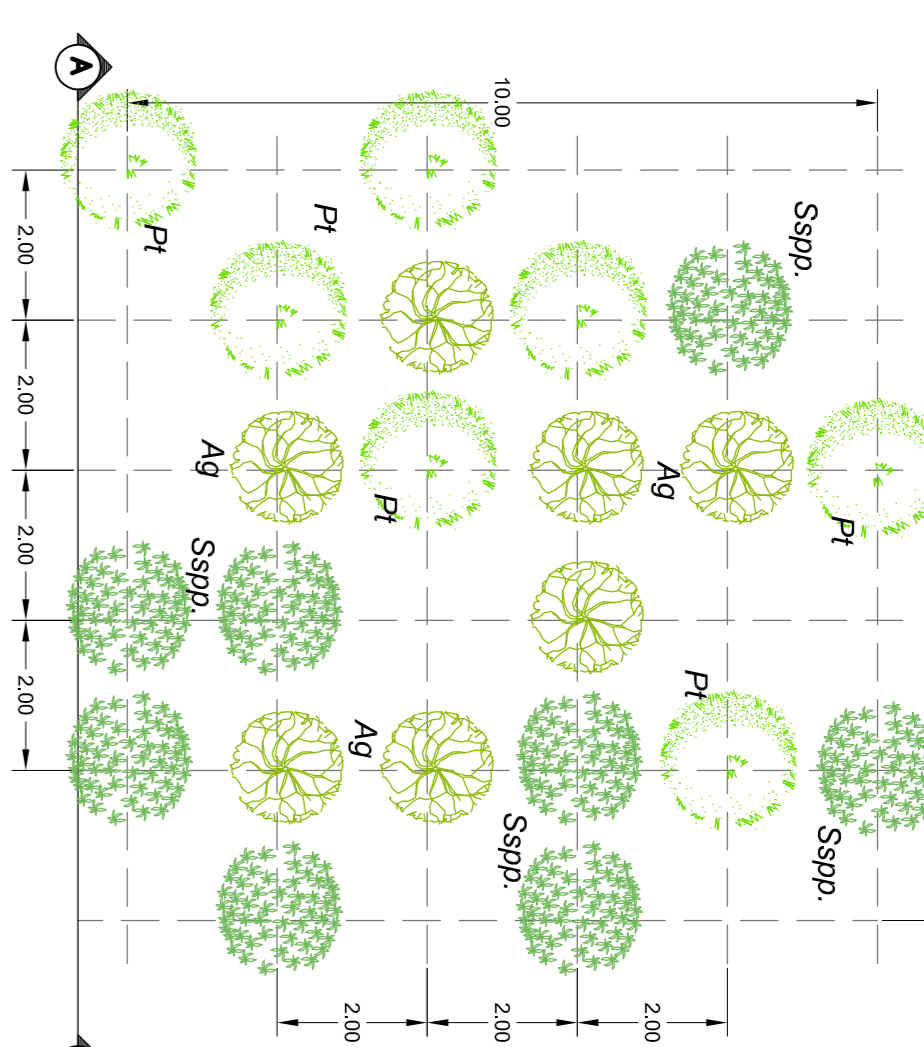


Formazione di soprassuolo ecotonale riconducibile alla categoria Saliceo

Sapp - Salice spp.

Pr - Populus tremula

Aq - Alnus glutinosa



Rimboschimento con impiego di specie frugali - arbustive

Disposizione a mosaico 01:

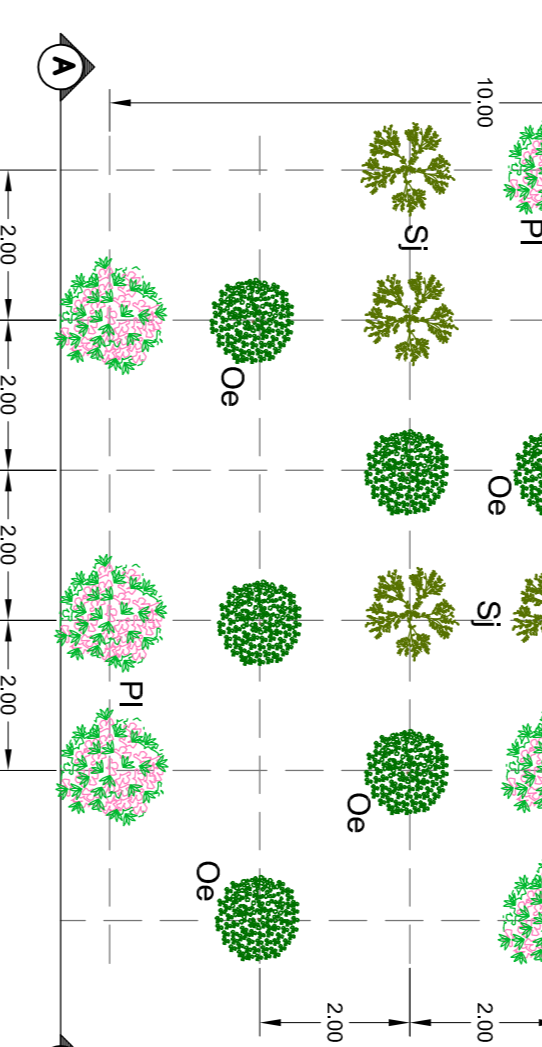
Quercus (Quercus robur var. sylvatica) 30%

Fraxinus (Fraxinus ornus) 30%

Cistus (Cistus salicifolius) 30%

Quercus pubescens (Quercus pubescens) 30%

Densità 2500 piante/ha nuclei n° 10 x 10 piante totali 25



Rimboschimento con impiego di specie frugali - arbustive

Disposizione a mosaico 02:

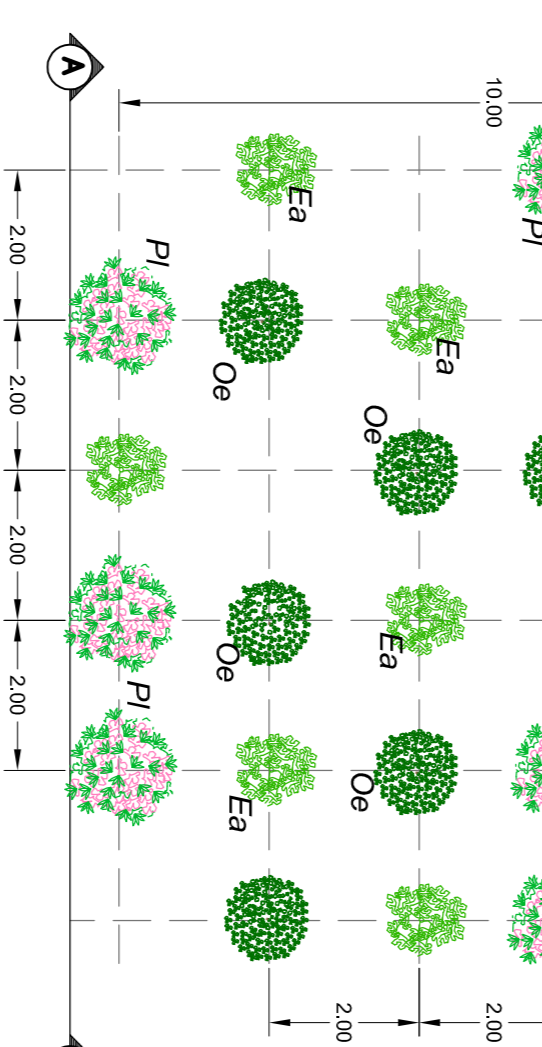
Quercus (Quercus robur var. sylvatica) 30%

Fraxinus (Fraxinus ornus) 30%

Cistus (Cistus salicifolius) 30%

Quercus pubescens (Quercus pubescens) 30%

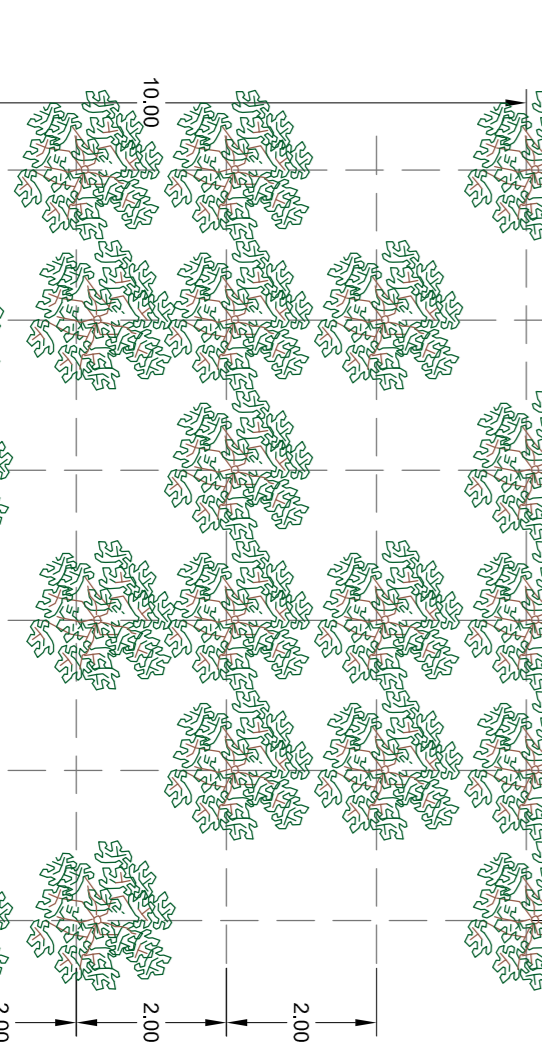
Densità 2500 piante/ha nuclei n° 10 x 10 piante totali 25



Rimboschimento a carattere puntuale con impiego di specie proprie della tappa marina della serie di vegetazione.

Schema planimetrico dei nuclei monospecifici:

Quercus pubescens, Fraxinus ornus, Cistus salicifolius, Fraxinus ornus.



Stretto di Messina logo and project name: PONTE SULLO STRETTO DI MESSINA

PROGETTO DEFINITIVO
ALTERNATIVE AI SITI DI DEPOSITO

EUROLINK S.C.P.A.

SCIENTI ITALIANI ASSOCIATI SPA - GIOIA S.A. COOPERATIVA INNOVATIONE E CREDITO - C.M.C. di Brignano Gera d'Asti

IL COMITATO GENERALE DELLO STRETTO DI MESSINA (ING. P.S. MARCONI)

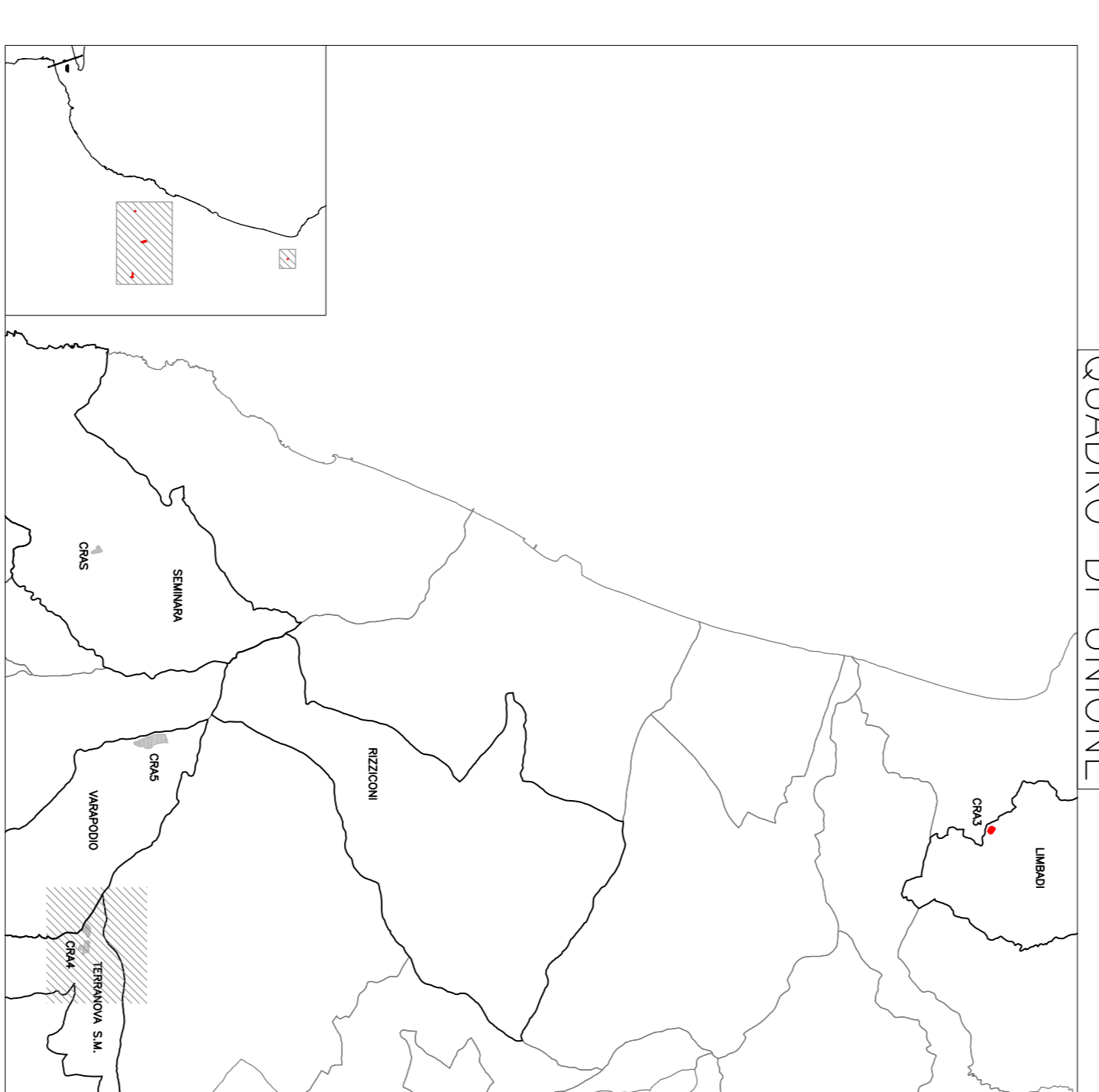
IL COMITATO GENERALE DELLO STRETTO DI MESSINA (ING. C. TRAMEREGGI)

COLLEGGIAMENTO VERSANTE CALABRO CZV0689_F01

SITI DI RECUPERO AMBIENTALE E PRODUZIONE INERTI

SITI DI RECUPERO AMBIENTALE

CAAD - MARZO - INTERVENTI DI INSERIMENTO E RIPRISTINO AMBIENTALE



Project details including contact information for Stretto di Messina and Eurolink, and a grid of codes.