

MURO DI CONTENIMENTO DEL RITOMBAMENTO

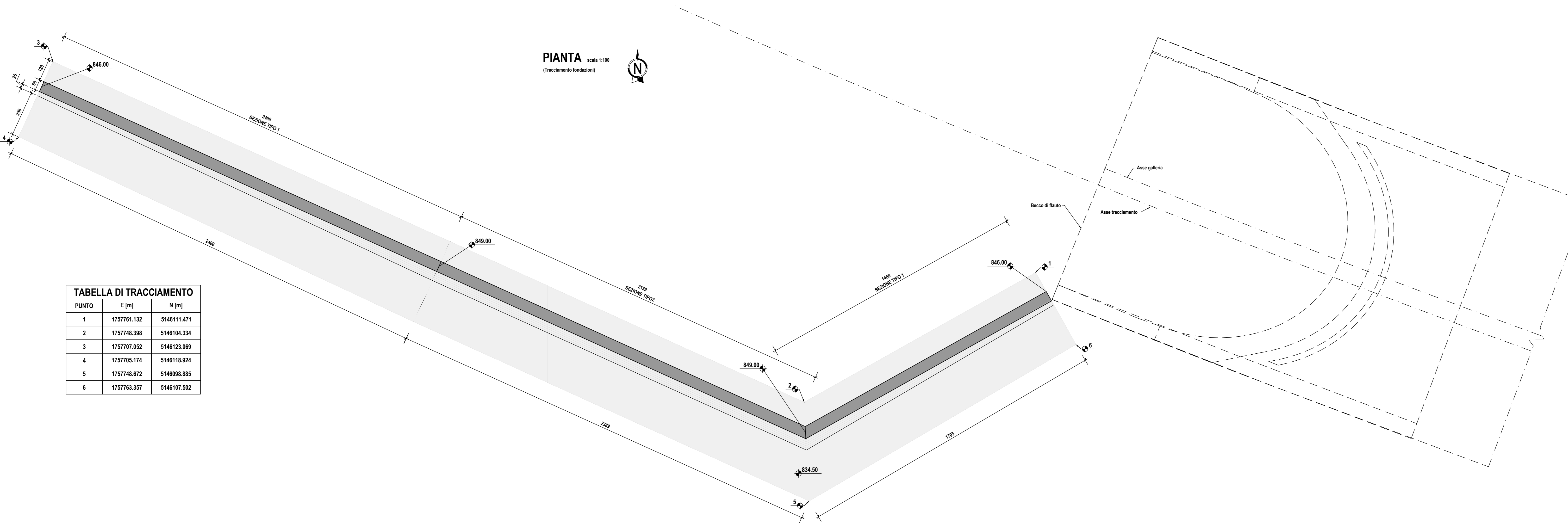
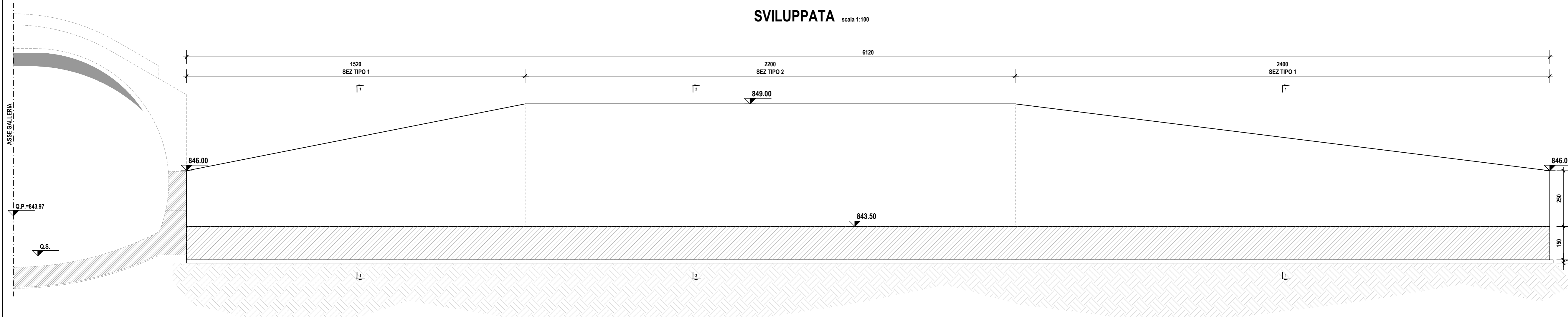


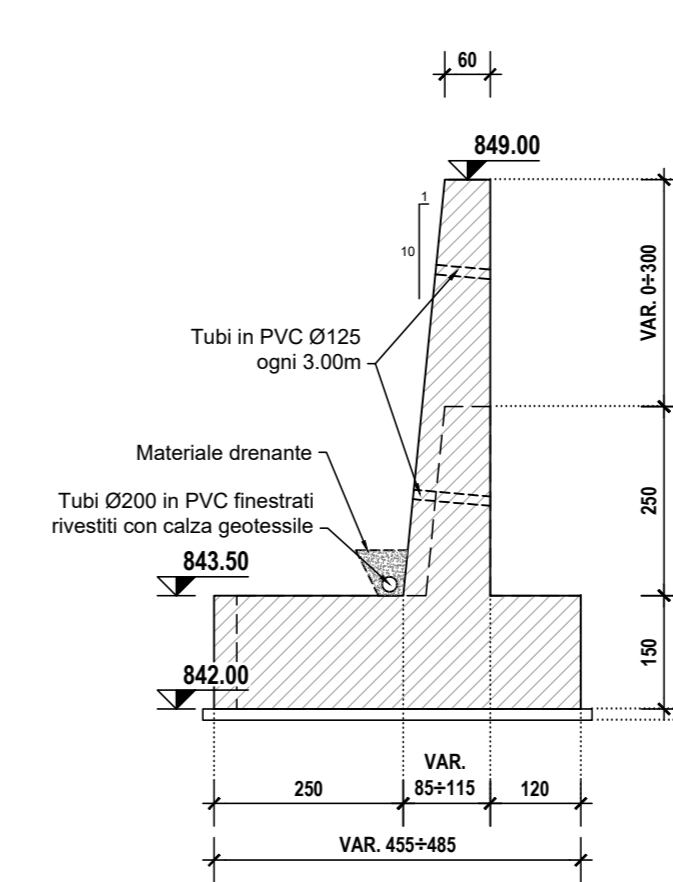
TABELLA DI TRACCIAMENTO

PUNTO	E [m]	N [m]
1	175781.132	5146111.471
2	175748.398	5146104.334
3	175787.652	5146123.069
4	175785.174	5146118.924
5	175748.672	5146098.885
6	175763.357	5146107.502

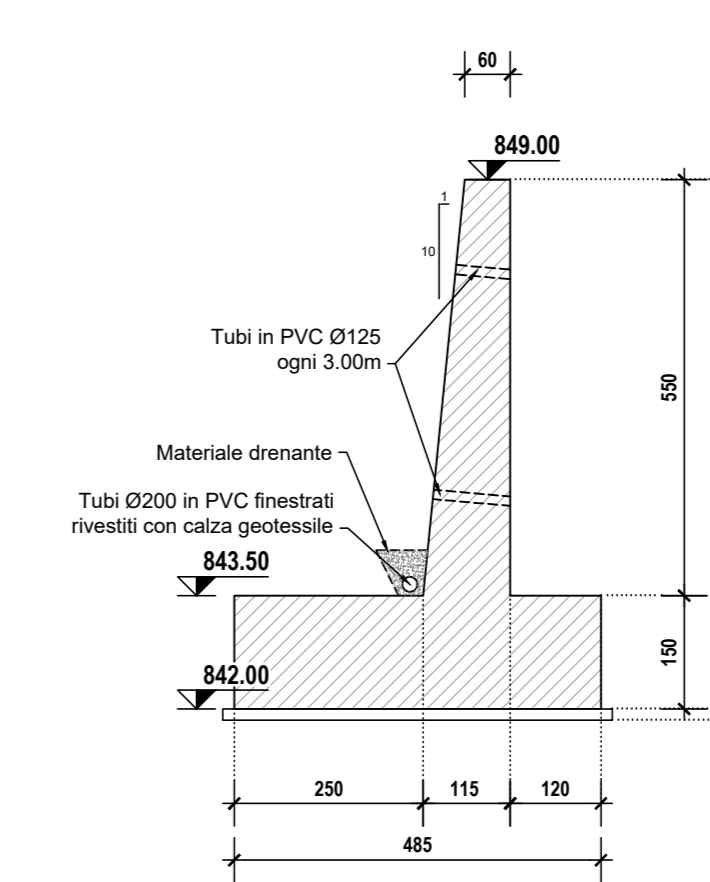
SCHEMA CARPENTERIE TIPOLOGICHE



SEZIONE TIPO 1

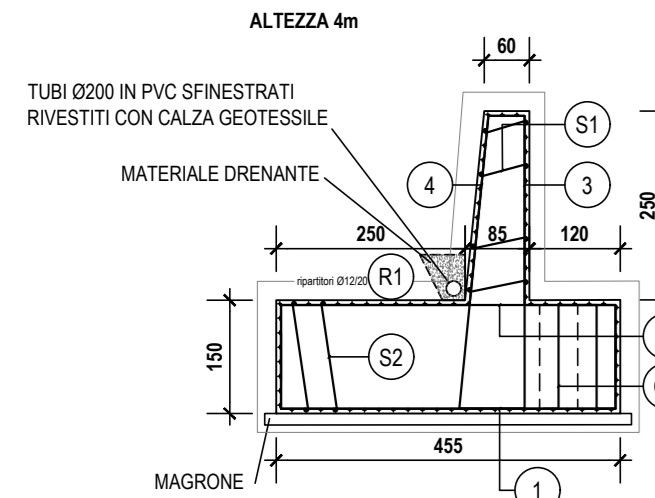


SEZIONE TIPO 2

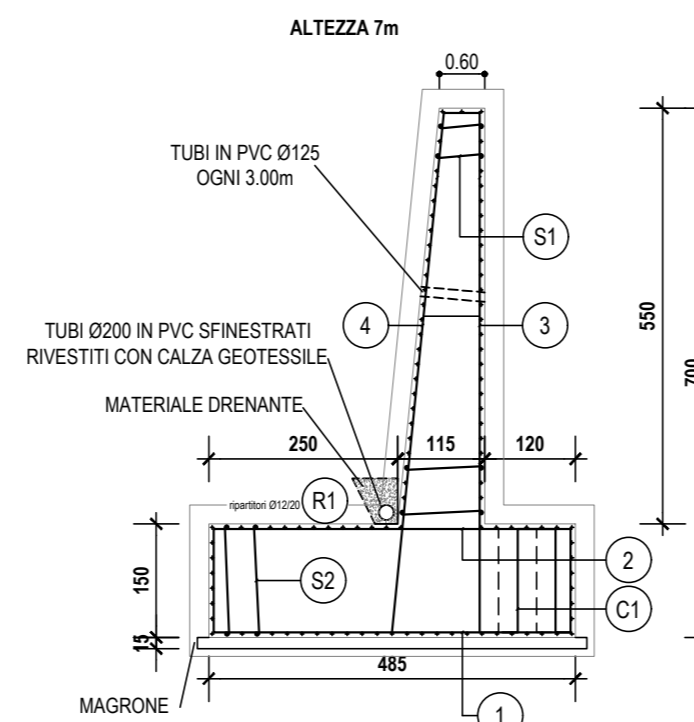


SCHEMA ARMATURA TIPOLOGICHE

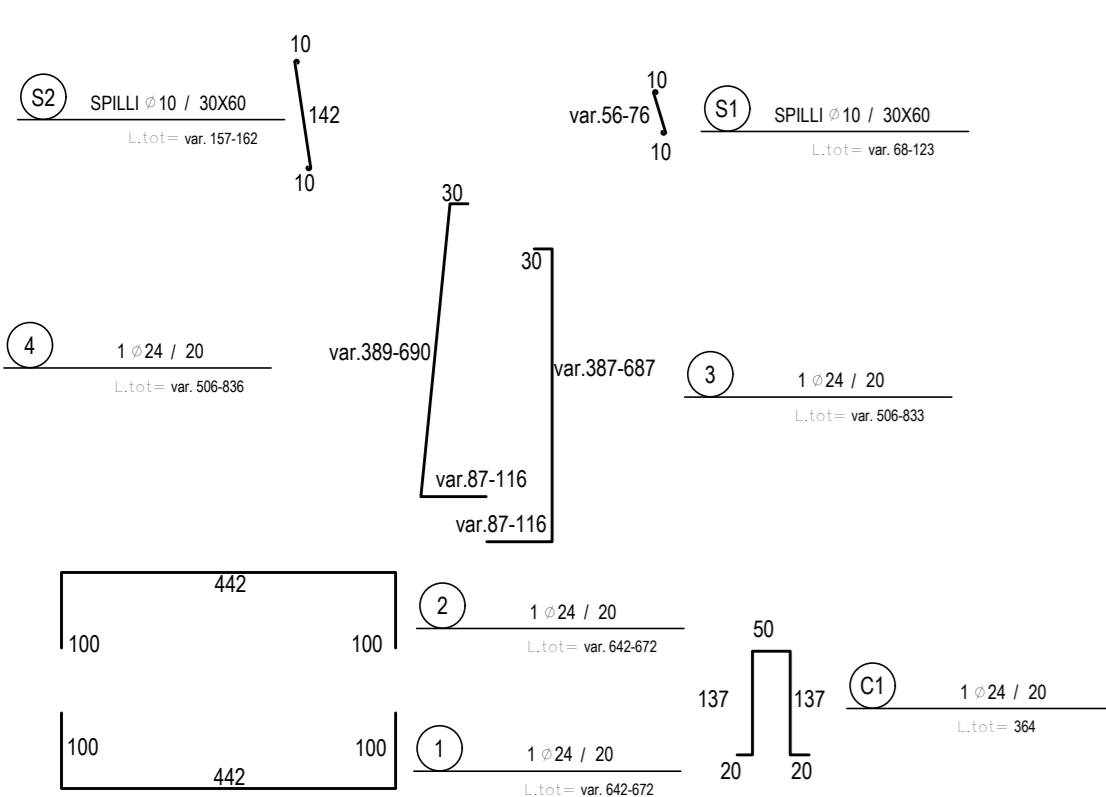
MURO TIPO 1



MURO TIPO 2



ESPLOSO ARMATURE



ESPLOSO ARMATURE

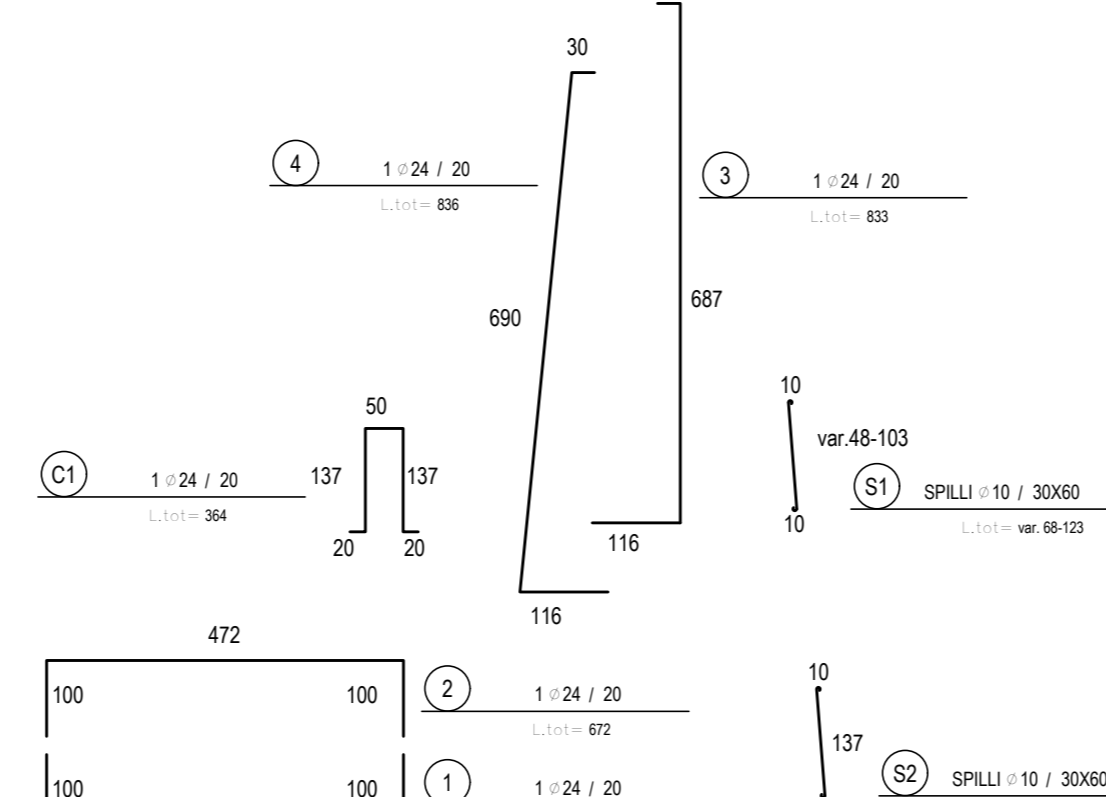


TABELLA FERRI AL METRO

MARCA	NUMERO FERRI	DIAMETRO FERRO [mm]	PASSO [cm]	PESO [kg/m]	LUNGHEZZA FERRO [cm]	NUMERO TOTALE FERRI	PESO TOTALE [kg]
	1	24	20	3,552	657	5	116,68
	2	24	20	3,552	657	5	116,68
	3	24	20	3,552	612	5	108,69
	4	24	20	3,552	613	5	108,86
	S1	10	30x60	0,616	96	12	7,09
	S2	10	30x60	0,616	155	6	6,46
	R1	100	12	0,887	105	100	92,16
						PESO TOTALE [kg]	621,53
						SEZIONE MEDIA CLS mc	10,50
						INCIDENZA ARMATURA SEZIONE MEDIA [kg/mc/m]	59,19
						INCIDENZA APPLICATA AI FINI CONTABILI [kg/mc]	60,00

TABELLA FERRI AL METRO

MARCA	NUMERO FERRI	DIAMETRO FERRO [mm]	PASSO [cm]	PESO [kg/m]	LUNGHEZZA FERRO [cm]	NUMERO TOTALE FERRI	PESO TOTALE [kg]
	1	24	20	3,552	672	5	119,34
	2	24	20	3,552	672	5	119,34
	3	24	20	3,552	632	5	117,93
	4	24	20	3,552	636	5	118,47
	S1	10	30x60	0,616	96	12	7,09
	C1	24	20	3,552	364	5	84,64
	S2	10	30x60	0,616	157	6	5,80
	R1	115	12	0,887	105	115	107,13
						PESO TOTALE [kg]	719,75
						SEZIONE MEDIA CLS mc	12,00
						INCIDENZA ARMATURA SEZIONE MEDIA [kg/mc/m]	59,98
						INCIDENZA APPLICATA AI FINI CONTABILI [kg/mc]	60,00

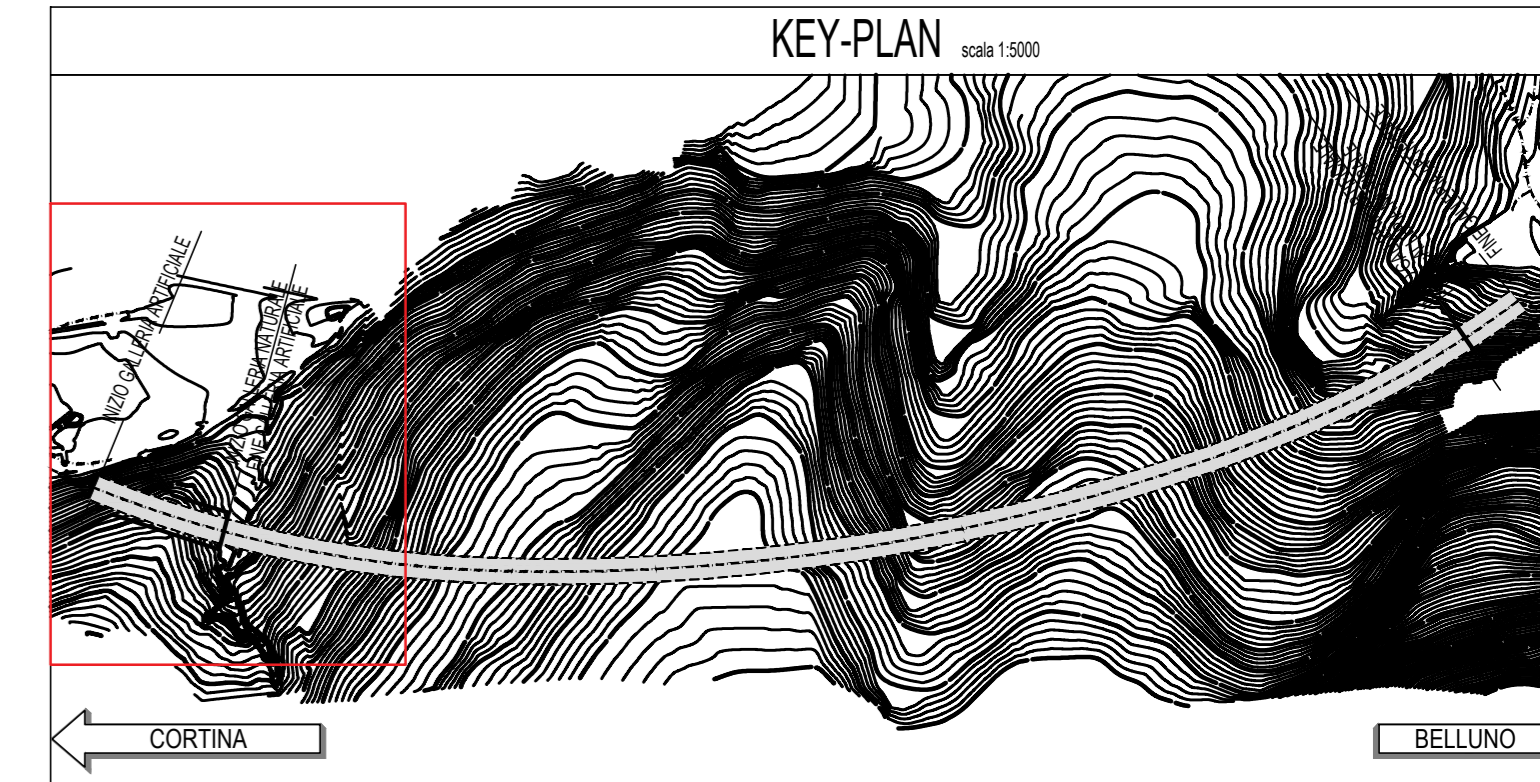
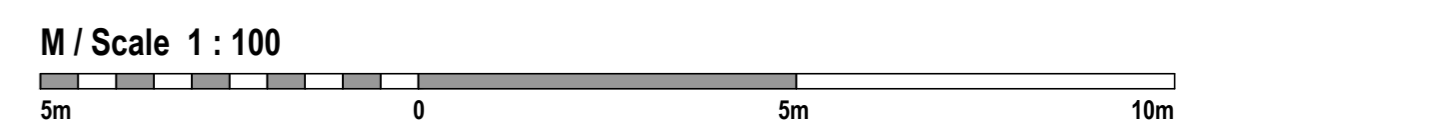


TABELLA MATERIALI:

PER QUANTO NON SPECIFICATO NEL SEGUITO, IN PARTICOLARE RELATIVAMENTE ALLE CARATTERISTICHE DEI MATERIALI, ALLE SPECIFICHE PER L'ESECUZIONE DEI LAVORI ED AI CONTROLLI DA ESEGUIRE, SI DOVRA' FARE RIFERIMENTO ALLE NORME TECNICHE D'APPALTO.

- CALCESTRUZZO:**
 - MAGRO DI FONDAZIONE: C12/15
 - FONDAZIONI MURI:
 - Classe di resistenza: C28/35
 - Classe di esposizione: XC2
 - ELEVAZIONI MURI:
 - Classe di resistenza: C24/40
 - Classe di esposizione: XC2
- ACCIAIO PER ARMATURE ORDINARIE:**
 - Acciaio in barre nervate tipo B450C
 - $f_{yk} > 450$ MPa
 - $R_{m} > 540$ MPa
- COPRIFERRO per elevazioni:** 40,0 mm
- COPRIFERRO per fondazioni:** 40,0 mm
- TUBI DI DRENAGGIO:**
 - Tubi microfessurati in PVC ad alta resistenza rivestiti con un calza in TN
 - Dest = 60 mm, sp = 5mm
 - Diametro di perforazione >= 50 mm
 - I primi 10 m dei tubi dovranno essere ciechi
- IMPERMEABILIZZAZIONE:**
 - Telo in PVC sp=2 mm +/- 0,5 mm
 - g >= 1,3 gr/m²
 - Telo in TNT gr 400mq a filo continuo
- PROPRIETA' MATERIALI RINTEIRO A TERGO DEL MURO**
- Y=29 ANNI:**
- ACCOGLIERE PER FONDAZIONI:**
- $\phi_{min} > 5$ cm



Sanas
GRUPPO FS ITALIANE

Struttura Territoriale Veneto e Friuli Venezia Giulia
Via E. Millovecchi, 49 - 35172 Venezia Mestre - T (+39) 041 2911411 - F (+39) 041 5317321
Pec: sanas@grupposanitas.it - www.grupposanitas.it

Anas S.p.A. - Gruppo Ferrovie dello Stato Italiane
Società con socio unico soggetta all'autorità di direzione e coordinamento di Ferrovie dello Stato Italiane S.p.A.
e consociataria di sensi del D.L. 136/2002 (convertito con L. 178/2002)
Sede Legale: Via Morozzombano, 10 - 00185 Roma - T (+39) 06 44461 - F (+39) 06 445224
Pec: sanas@grupposanitas.it
Cap. Soc. Euro 2.269.892.000,00 (Ior: R.E.A. 1024951 - P.IVA 02133887003 - C.F. 80208450587)

S.S. 51 "di Alemagna"
Provincia di Belluno

Piano straordinario per l'accessibilità a Cortina 2021

Attraversamento dell'abitato di Tai di Cadore

PROGETTO ESECUTIVO COD. VE 9172

RESPONSABILE INTEGRAZIONI PRESTAZIONI SPECIALISTICHE:
Dott. Ing. Paolo Mazzalai
Ord. Ingg. Prov. di Trento n° 628

CAPOGRUPPO MANDATARIA:
Systra SWS Engineering SpA

IL GEOLOGO:
Dott. Geol. Massimo Pietrantoni
Ordine dei Geologi Regione Lazio n° A738

IL COORDINATORE PER LA SICUREZZA IN FASE DI PROGETTAZIONE:
Dott. Ing. Ettore De Cesaron De La Grenetias

MANDANTE:
Net Engineering - Varna Ingegneria

NET INGENIERING VARSNA

VISTO IL RESPONSABILE DEL PROCEDIMENTO:
Dott. Ing. Ettore De Cesaron De La Grenetias

IMBOCCHI-GALLERIE ARTIFICIALI
Galleria artificiale-Imbocco OVEST
Sistemazione finale - Particolari Costruttivi tav. 2-2

PROGETTO	REV.	DESCRIZIONE	DATA	REDATTO	VERIFICATO	APPROVATO
MSVE14	1	Emissione a seguito di istruttoria	02.2022	E. TARCA	B.SPINA	P. MAZZALAI
	2	Emissione definitiva	12.2021	E. TARCA	B.SPINA	P. MAZZALAI