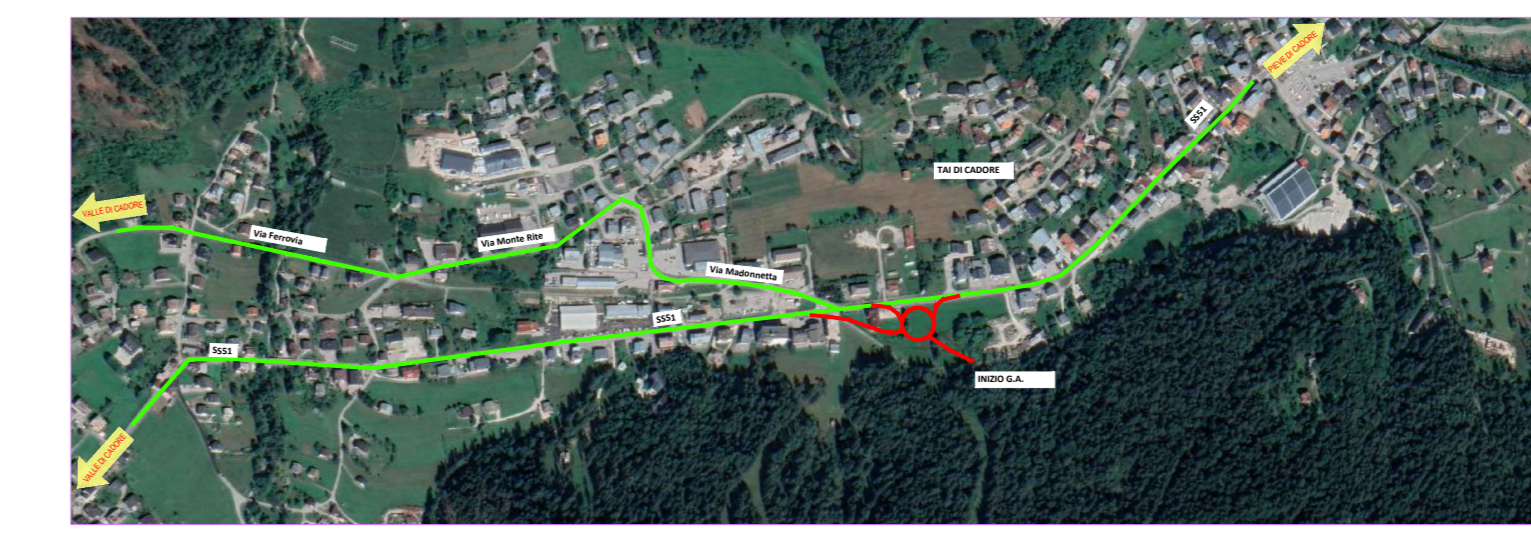


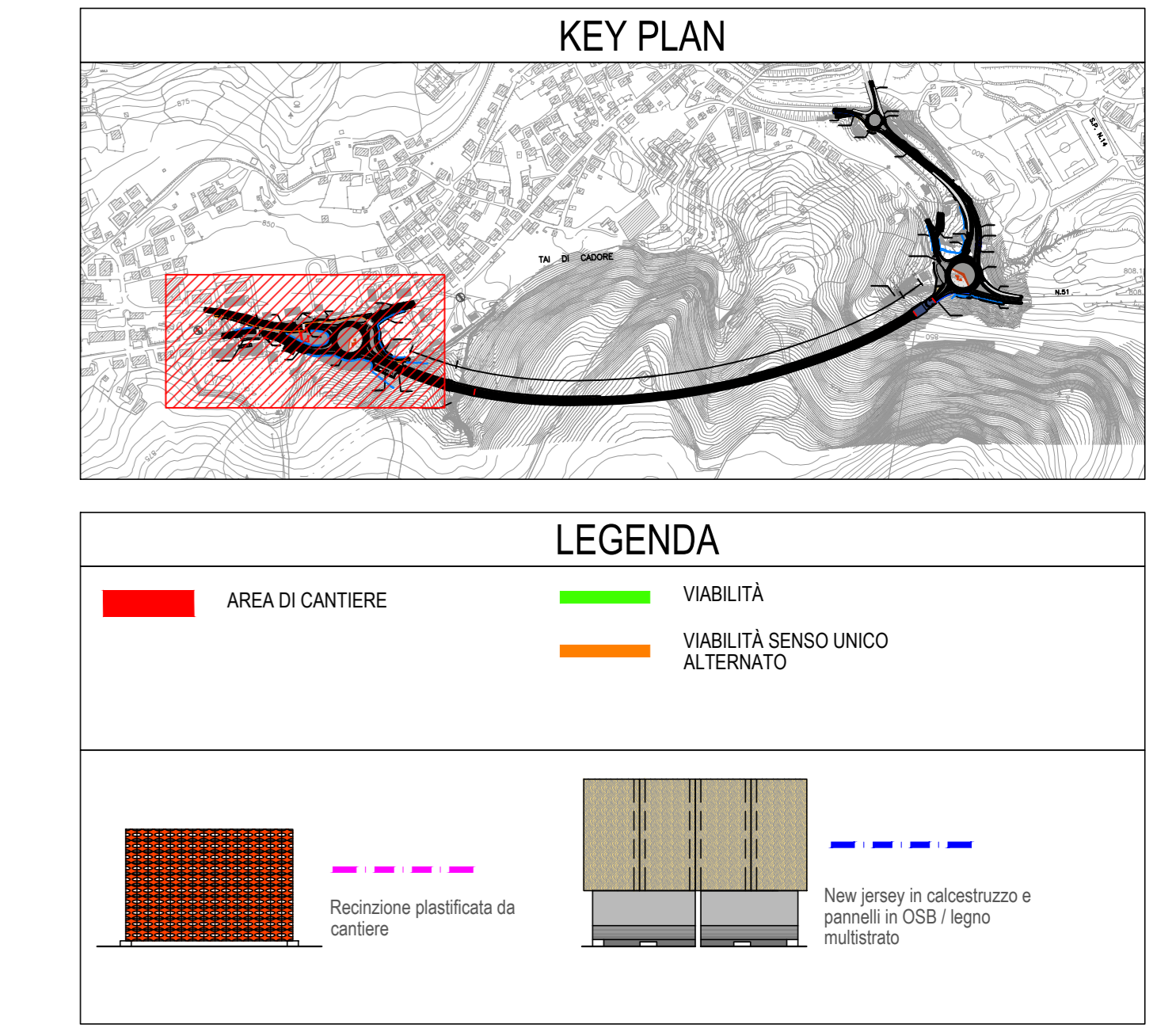
VISTA SS51 IN DIREZIONE PIEVE DI CADORE



VISTA SS51 IN DIREZIONE VALLE DI CADORE



VIABILITA'



VIABILITÀ FASE 1

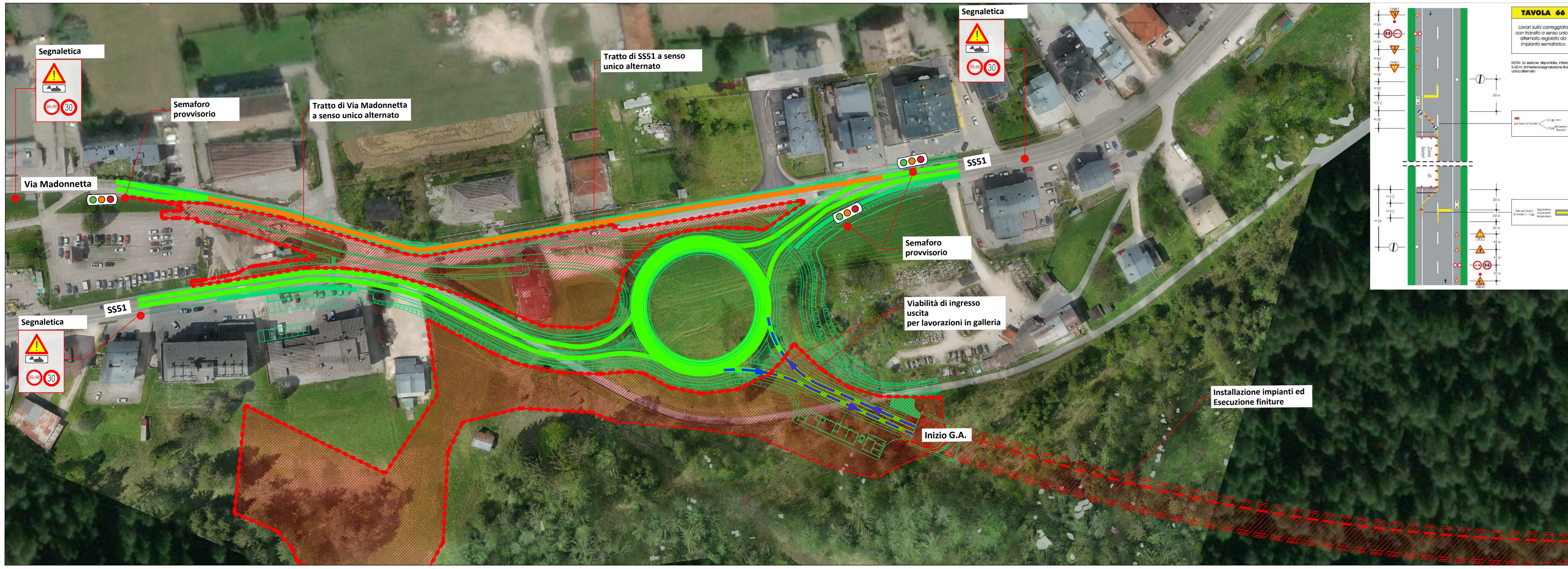
Le viabilità esistenti non subiranno modifiche sostanziali. Saranno da prevedere, in accordo con la polizia locale, dei rallentamenti per la presenza di mezzi pesanti in manovra di ingresso/uscita dai cantieri.

VIABILITÀ FASE 2

Saranno da prevedere, in accordo con la polizia locale, dei rallentamenti per la presenza di mezzi pesanti in manovra di ingresso/uscita dai cantieri.  
 • **SENSO UNICO ALTERNATO TRATTO DI SS51 e VIA MADONNETTA**  
 Il transito sarà regolato da semafori provvisori sincronizzati posti in SS51 e in Via Madonnetta come indicato in planimetria fase 2

VIABILITÀ FASE 3

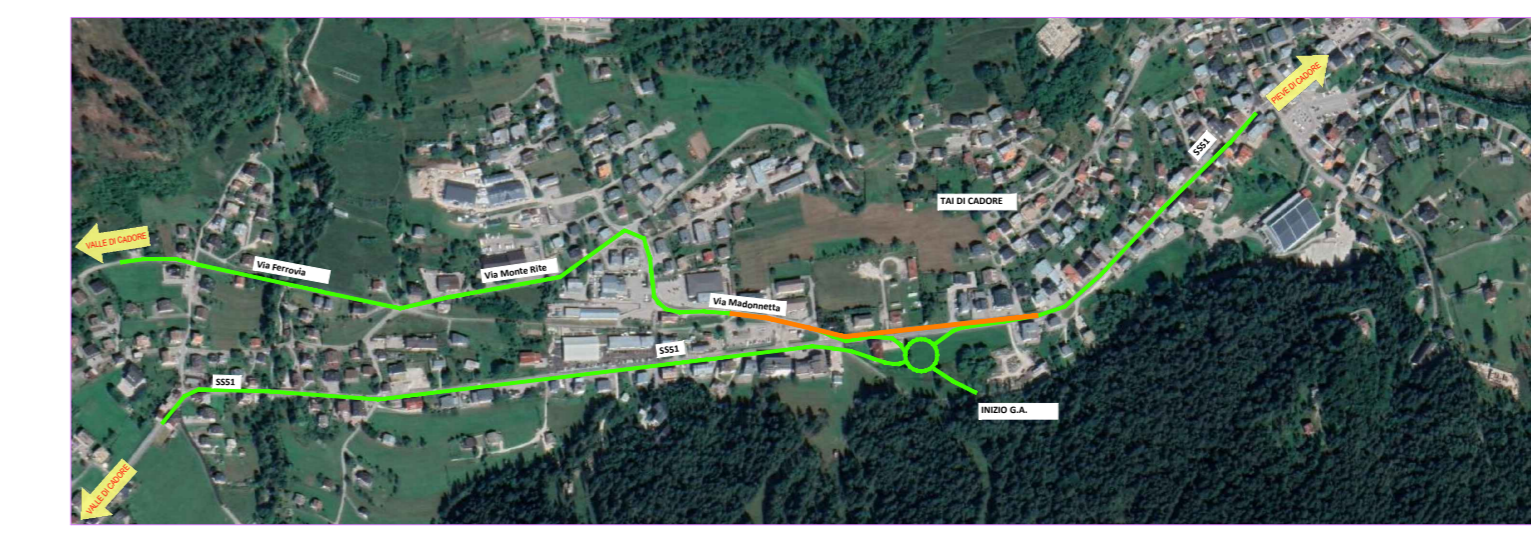
Saranno da prevedere, in accordo con la polizia locale, dei rallentamenti per la presenza di mezzi pesanti in manovra di ingresso/uscita dai cantieri.  
 • **SENSO UNICO ALTERNATO VIA MADONNETTA**  
 Il transito sarà regolato da semafori provvisori sincronizzati posti in Via Madonnetta come indicato in planimetria fase 3



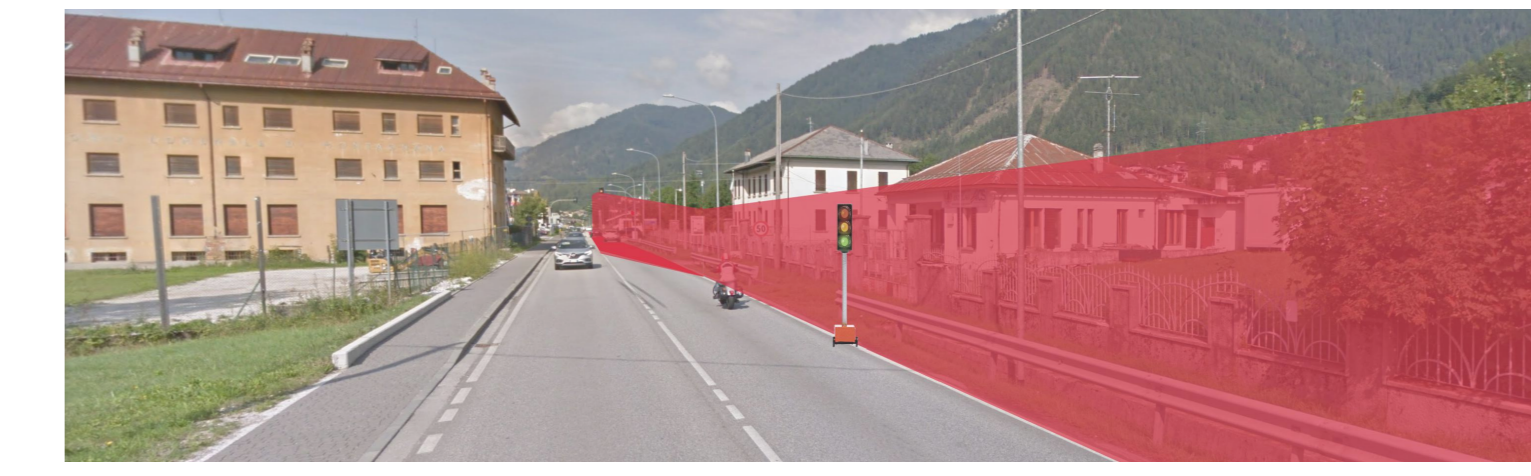
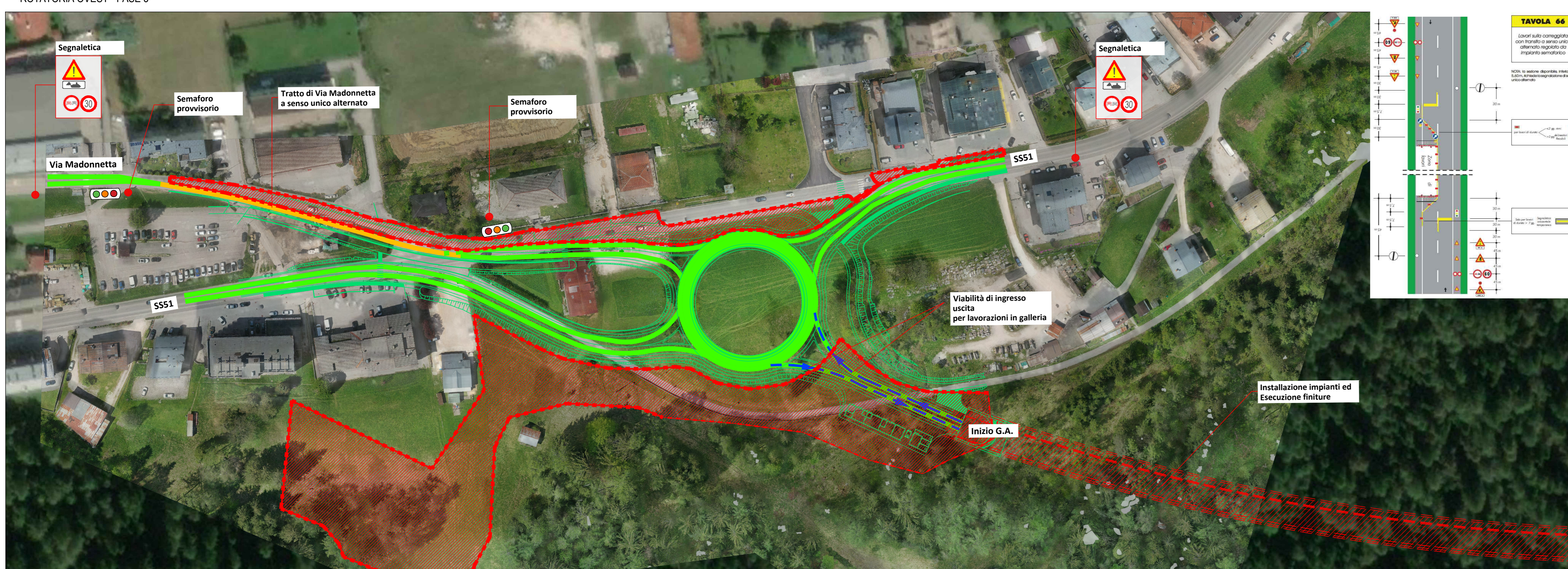
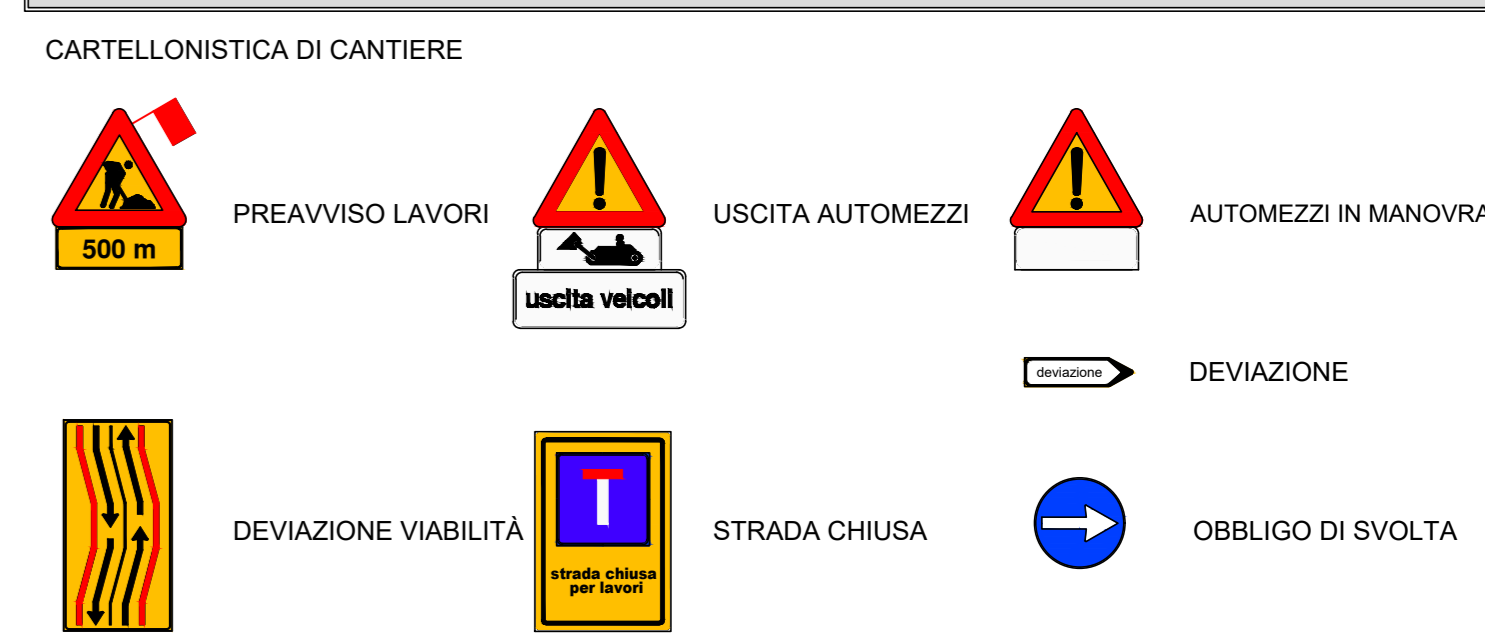
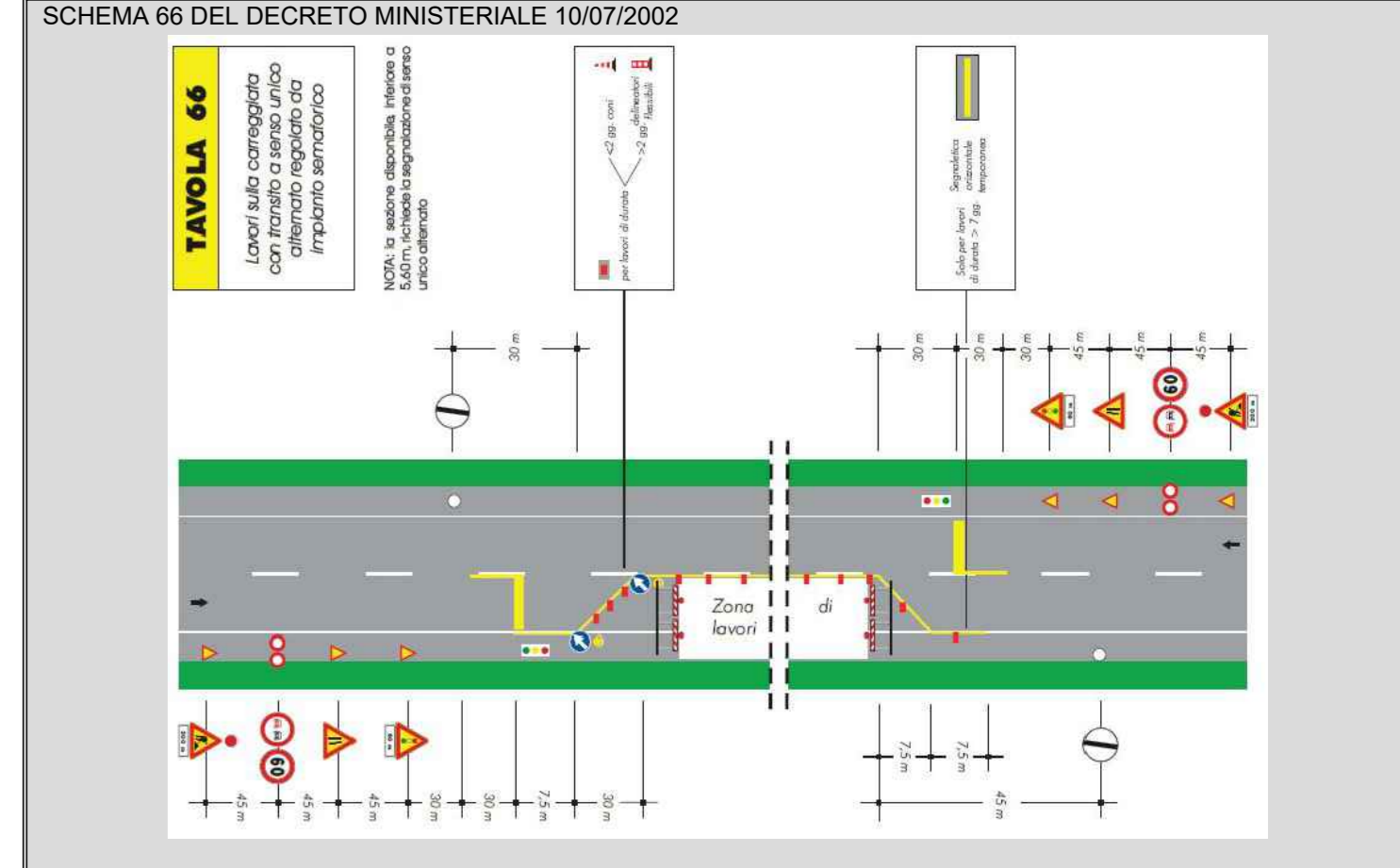
SIMULAZIONE POSIZIONAMENTO SEMAFORI PROVVISORI



SIMULAZIONE POSIZIONAMENTO SEMAFORO PROVVISORIO VIA MADONNETTA



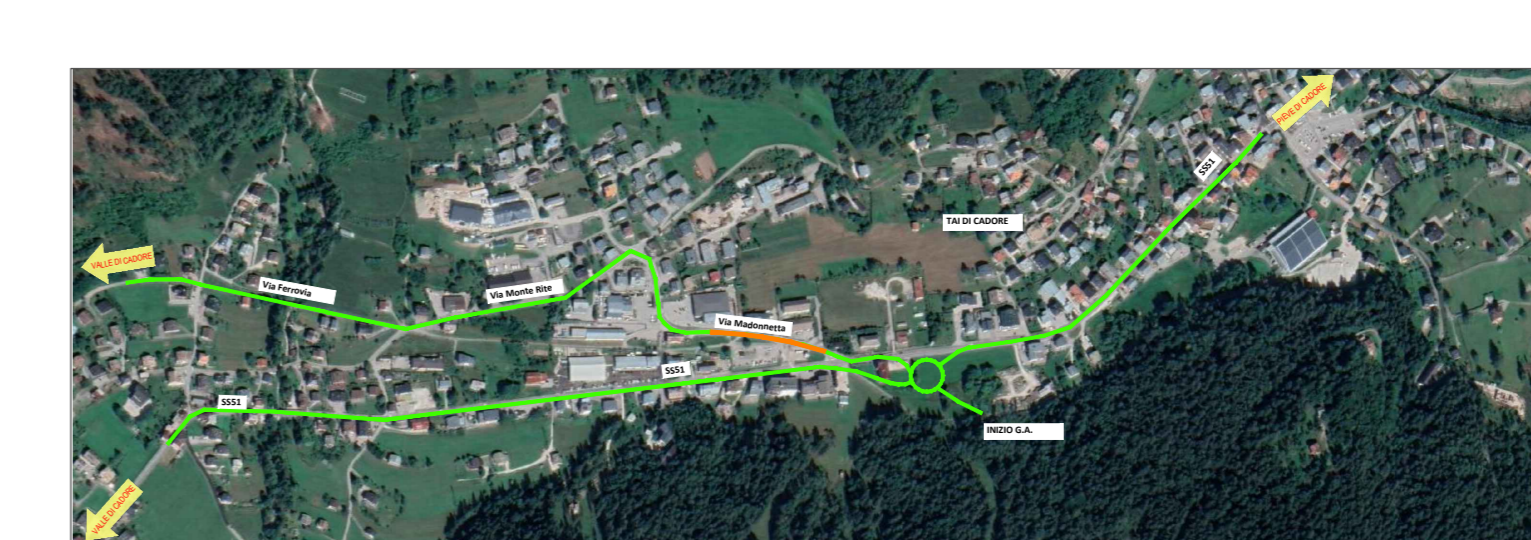
VIABILITA'



SIMULAZIONE POSIZIONAMENTO SEMAFORO PROVVISORIO SS51



SIMULAZIONE POSIZIONAMENTO SEMAFORO PROVVISORIO VIA MADONNETTA



VIABILITA'

**Sanas GRUPPO FS ITALIANE**

**S.S. 51 "di Alemagna" Provincia di Belluno**  
 Piano straordinario per l'accessibilità a Cortina 2021  
 Attraversamento dell'abitato di Tai di Cadore

**PROGETTO ESECUTIVO** COD. VE 9172

RESPONSABILE INTEGRAZIONE PRESTAZIONI SPECIALISTICHE:  
 Dott. Ing. Paolo Mazzalai  
 Ord. Ingg. Prov. di Treviso n° 828

CAPOGRUPPO MANDATARIA:  
 Systra SWS Engineering Spa  
 ORDINE DEGLI INGEGNERI DELLA PROV. DI TRENTO  
 Dott. Ing. PAOLO MAZZALAI  
 ISCRIZIONE ALBO n° 828

IL GEOLOGO:  
 Dott. Geol. Massimo Pietrantonio  
 Ordine dei Geologi Regione Lazio n. AT38

IL COORDINATORE PER LA SICUREZZA IN FASE DI PROGETTAZIONE:  
 Dott. Ing. Alberto Palombarni  
 Ord. Ingg. Prov. di Padova n° 3174

MANDANTE:  
 Net Engineering Varna Ingegneria  
 NET INGENNERING VAMS

VISTO IL RESPONSABILE DEL PROCEDIMENTO:  
 Dott. Ing. Ettore De Cesaron De La Grenetras

**SICUREZZA**  
 Fasi esecutive tav 1 di 2 - Svincolo Ovest

CODICE PROGETTO	MSVE14	NOVE FILE	MSVE14-E-2103-T00-SI-00-SIC-DC-02-B	REVISIONE	SCALA:
PROGETTO	21/03	CODICE ELAB.	T00S100S1C0C02	B	VARIE
B	Emissione a seguito di istruttoria Anas	02.2022	A. PALOMBARNI	R. SCHETTINO	P. MAZZALAI
A	Emissione	12.2021	A. PALOMBARNI	R. SCHETTINO	P. MAZZALAI
REV.	DESCRIZIONE	DATA	REDATTO	VERIFICATO	APPROVATO