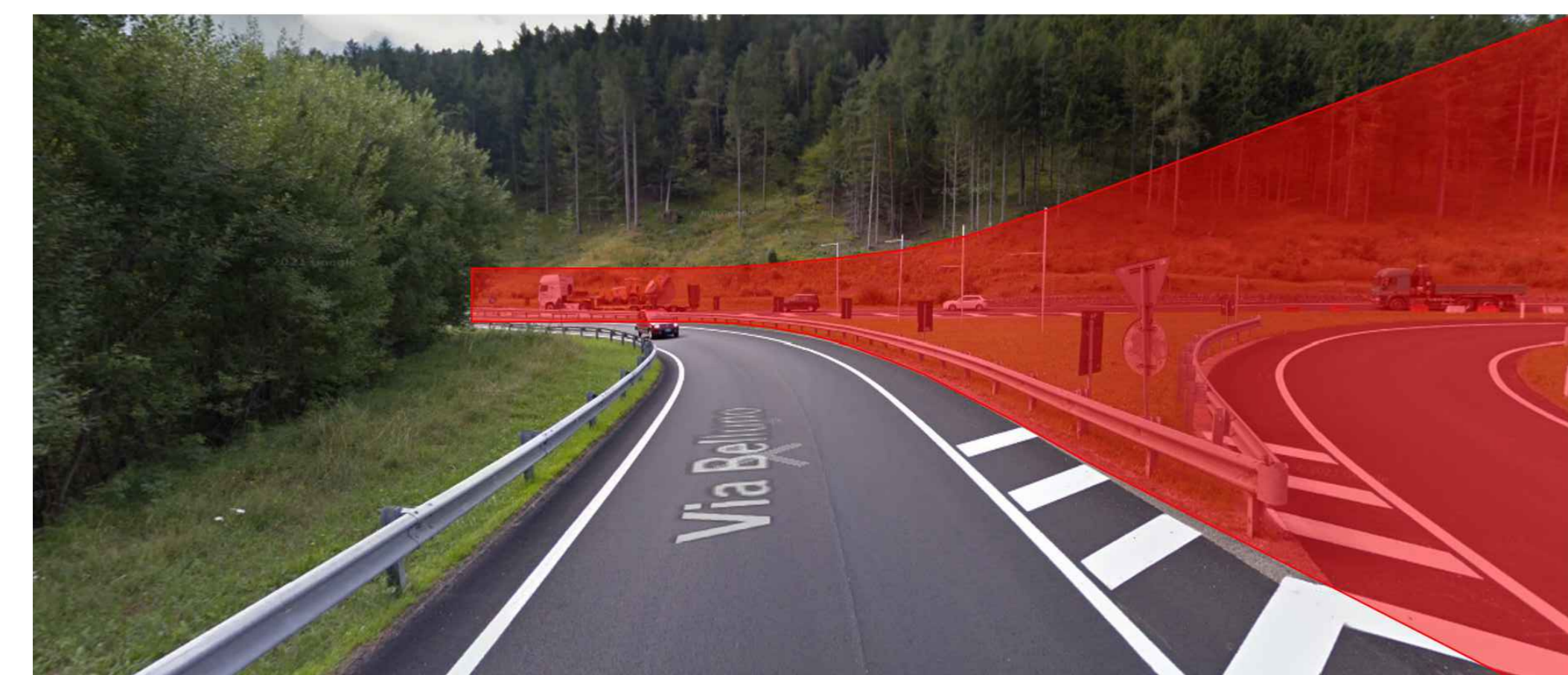


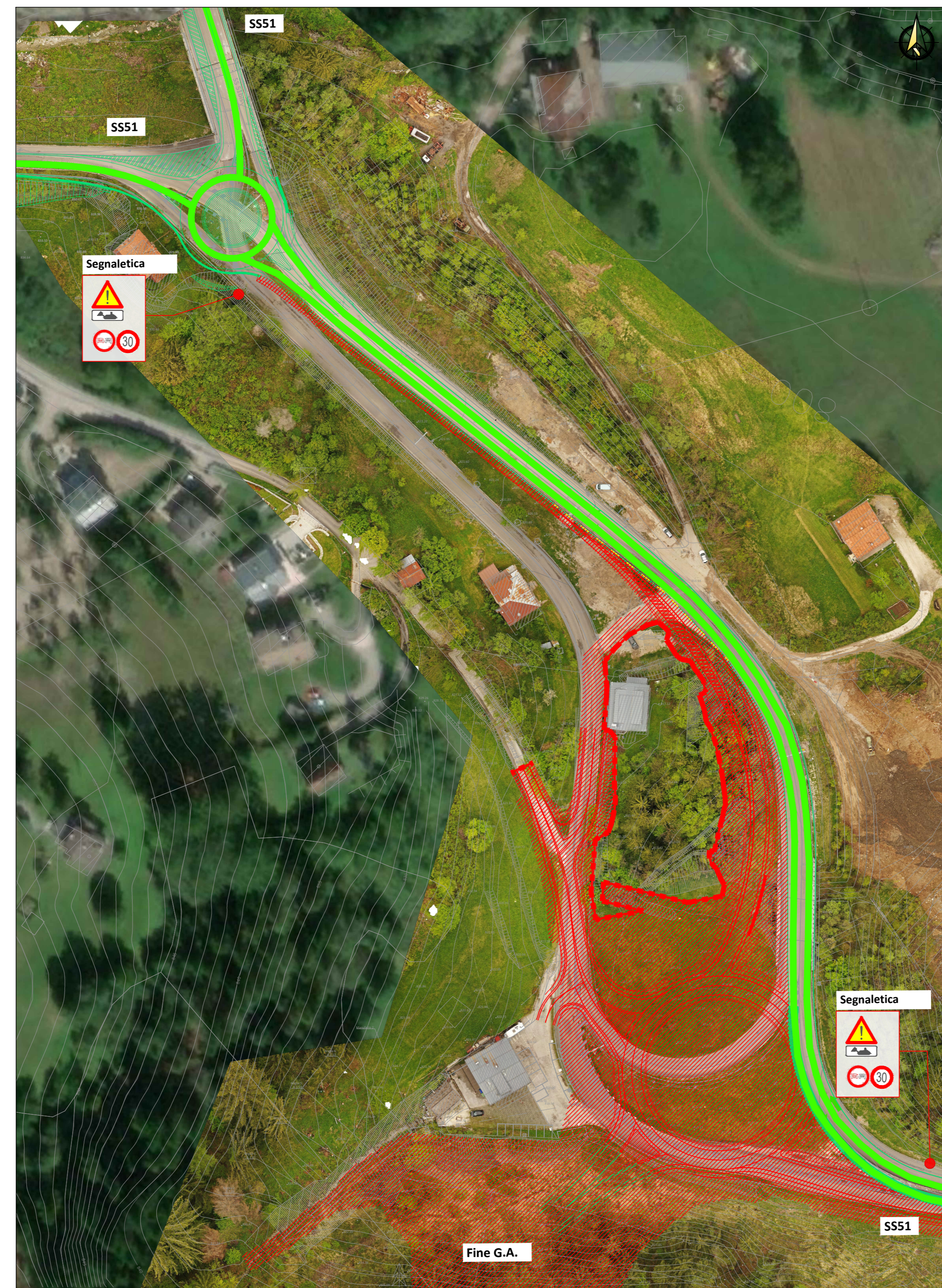
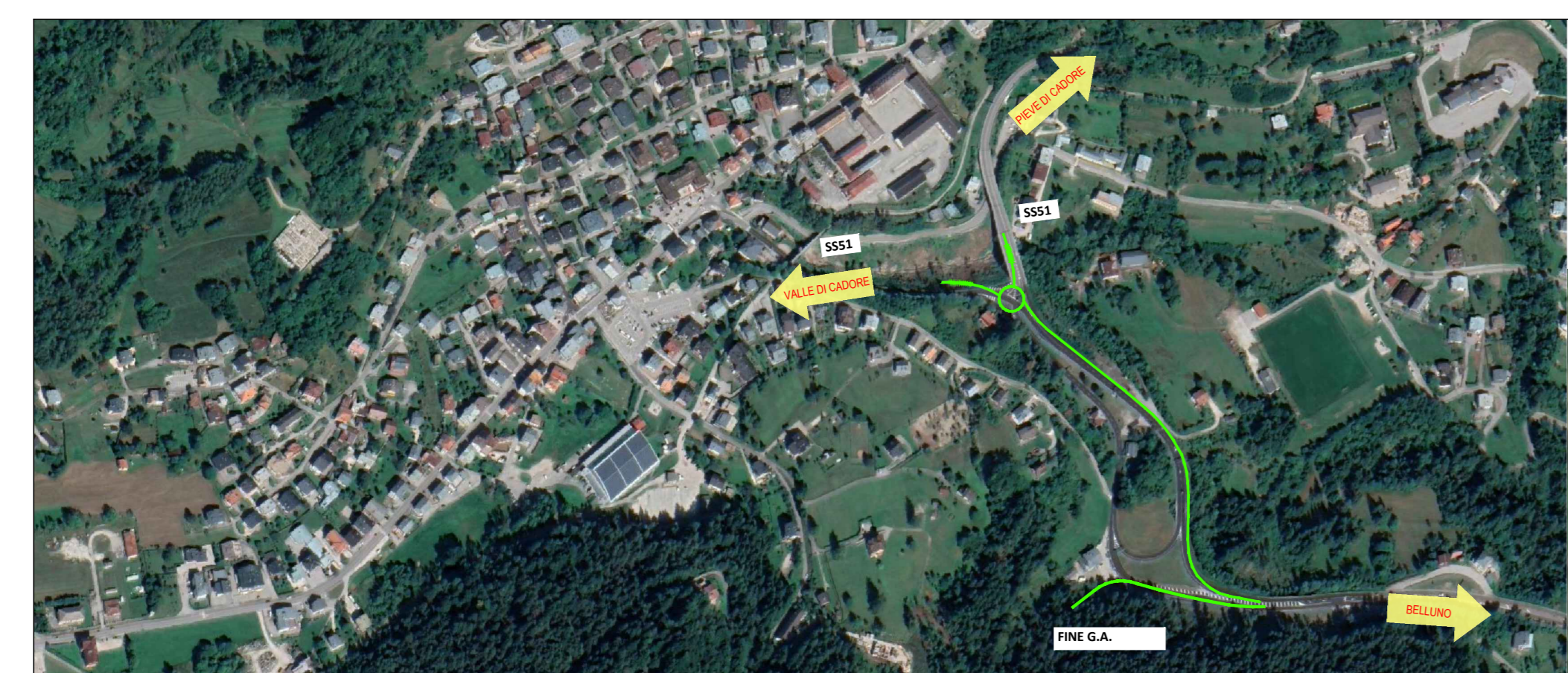
VISTA SS51 IN DIREZIONE BELLUNO



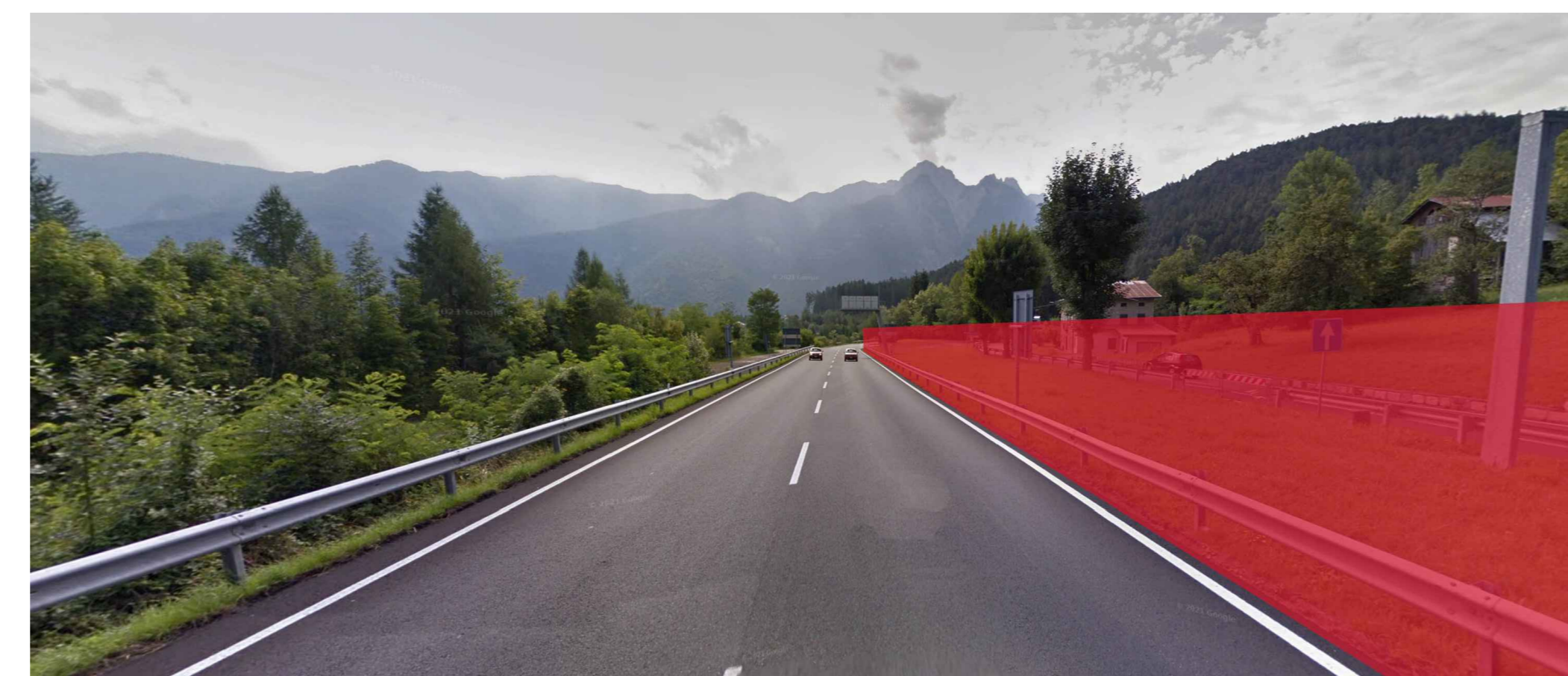
VISTA SS51 IN DIREZIONE PIEVE DI CADORE



VIABILITA'



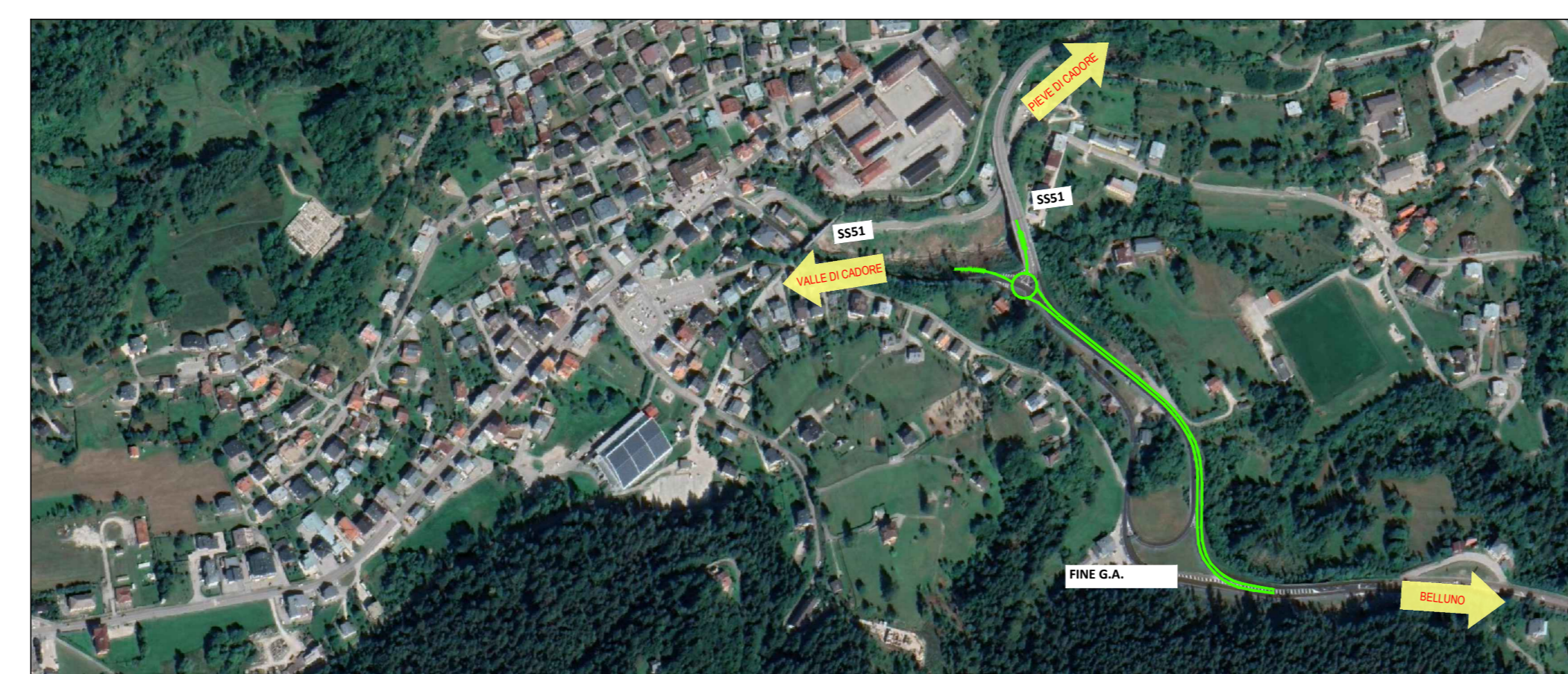
VISTA SS51 IN DIREZIONE BELLUNO



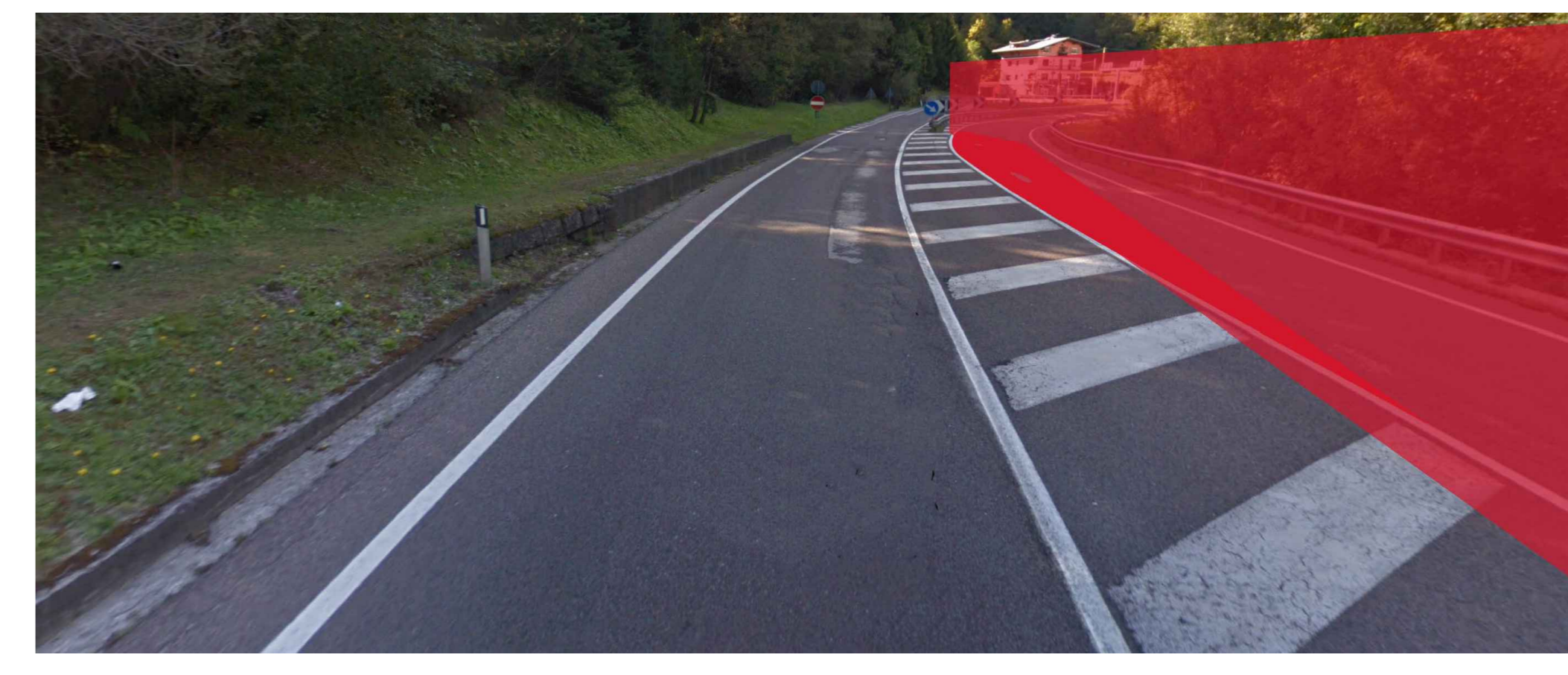
VISTA SS51 IN DIREZIONE PIEVE DI CADORE



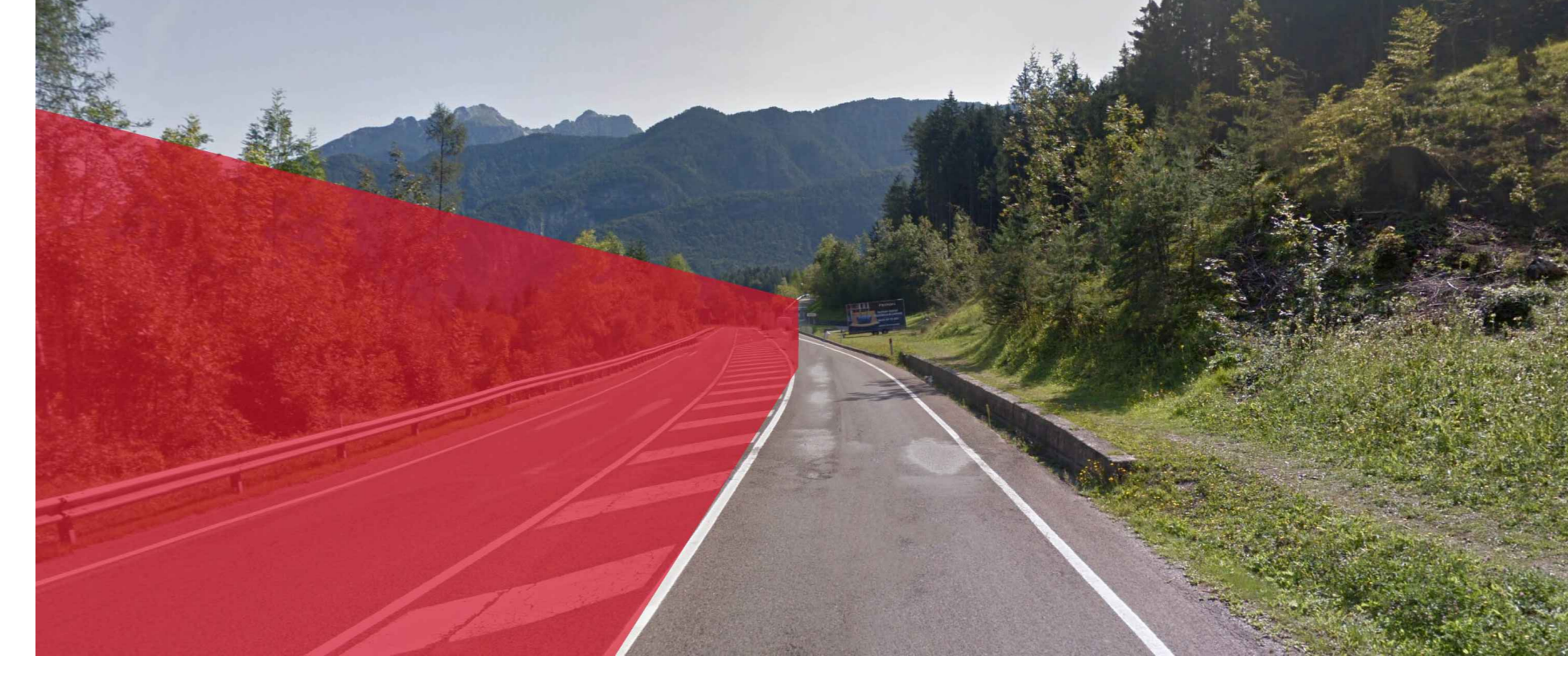
VIABILITA'



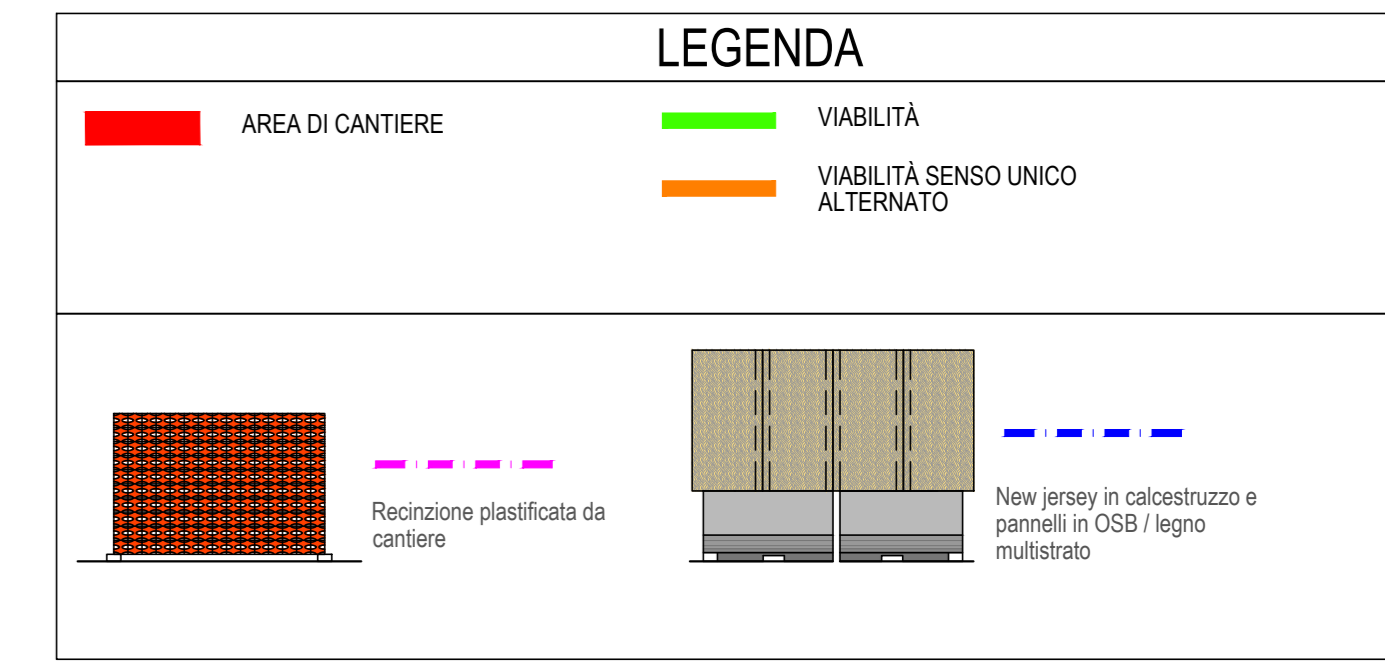
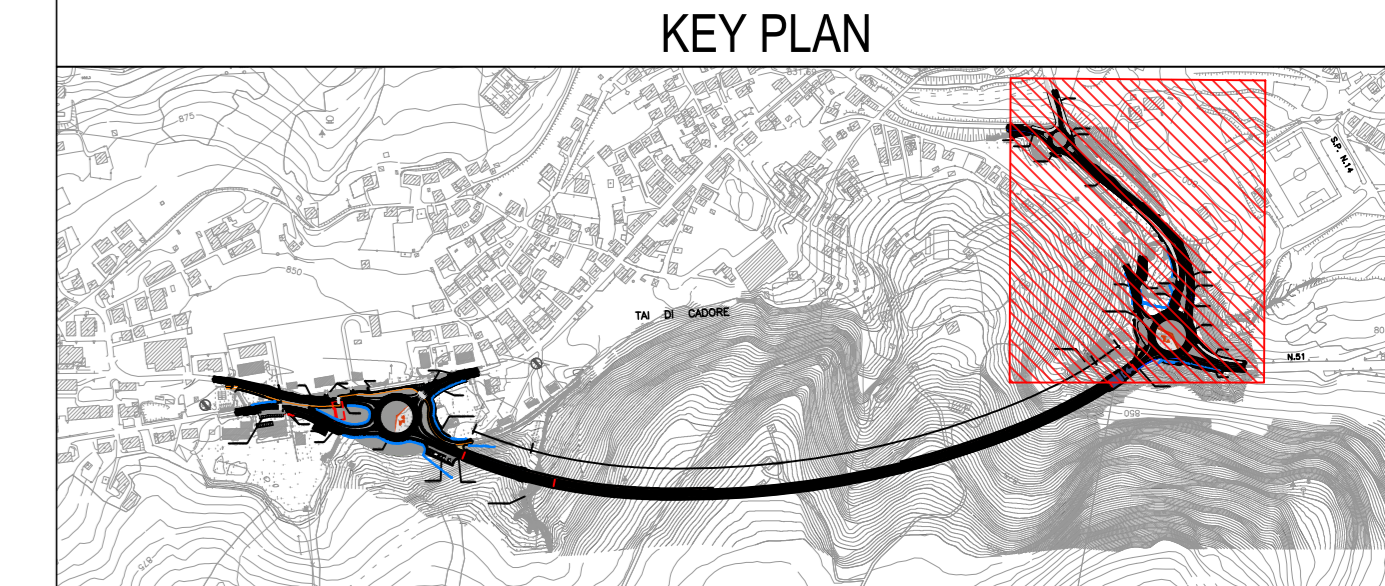
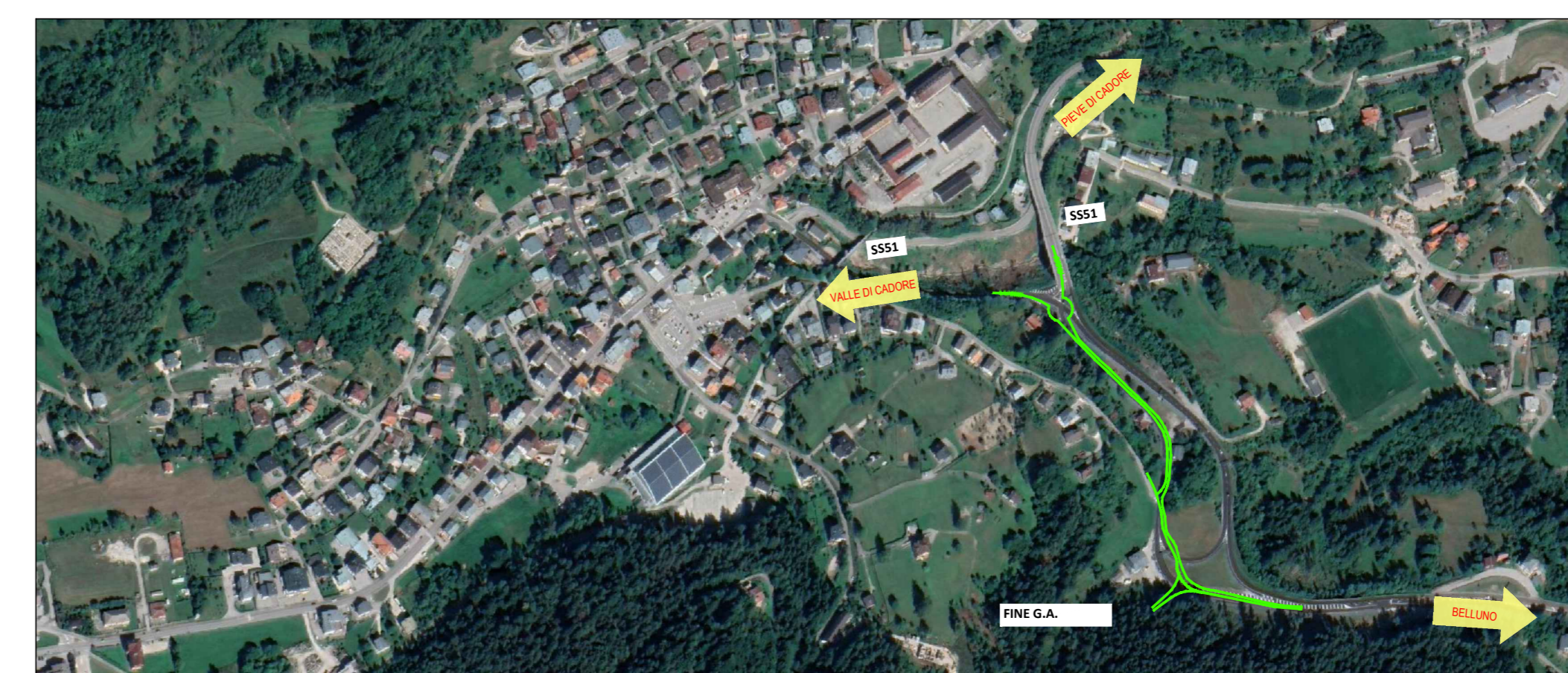
VISTA SS51 IN DIREZIONE PIEVE DI CADORE



VISTA SS51 IN DIREZIONE BELLUNO



VIABILITA'



VIABILITÀ FASE 1

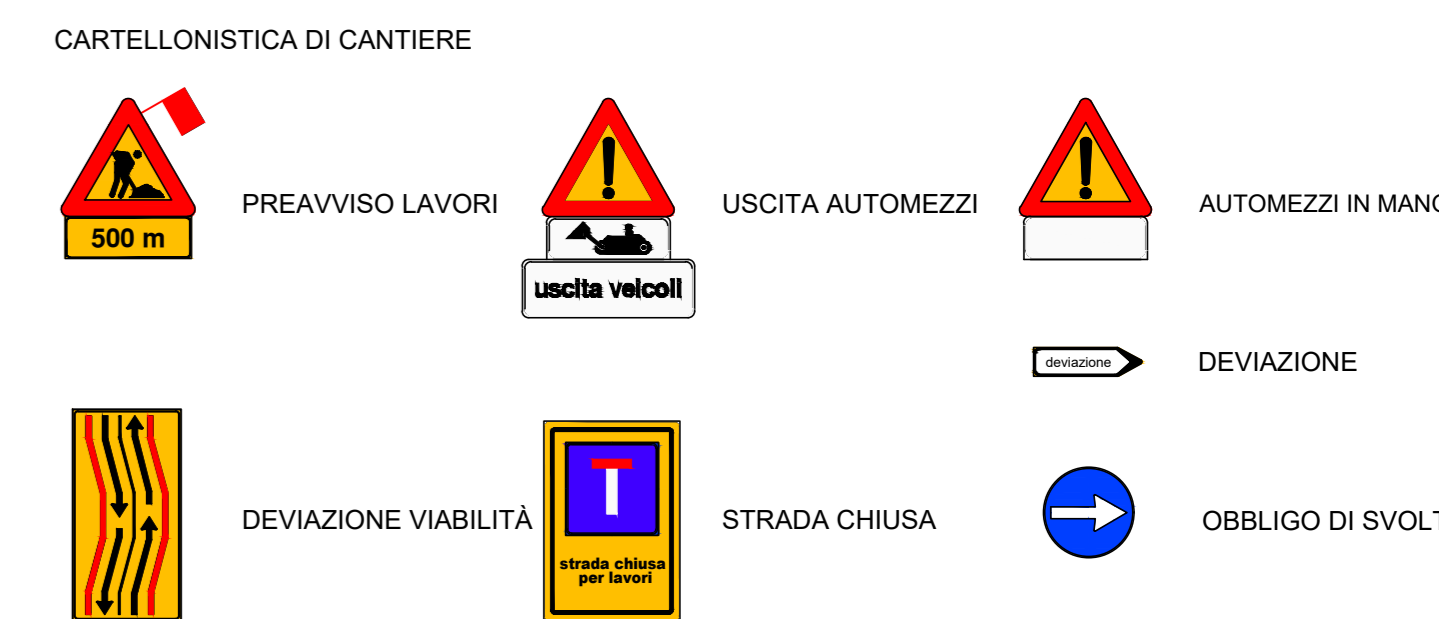
Sarà possibile utilizzare la rotatoria provvisoria per dirigersi in direzione Pieve di Cadore e Valle di Cadore. Dalla rotatoria Est Ovest, già realizzata, i mezzi pesanti e tutto il traffico diretto in direzione Belluno utilizzeranno la nuova galleria. Saranno da prevedere, in accordo con la polizia locale, dei rallentamenti per la presenza di mezzi pesanti in manovra di ingresso/uscita dai cantieri.

VIABILITÀ FASE 2

L'attuale ramo direzione nord della SS51 sarà percorsa in entrambe le direzioni sia verso Belluno che verso Tai di Cadore e Pieve di Cadore, sfruttando la nuova rotatoria provvisoria e l'allargamento del ramo della SS51. Saranno da prevedere, in accordo con la polizia locale, dei rallentamenti per la presenza di mezzi pesanti in manovra di ingresso/uscita dai cantieri.

VIABILITÀ FASE 3

L'attuale ramo direzione sud della SS51 sarà percorsa in entrambe le direzioni sia verso Belluno che verso Tai di Cadore e Pieve di Cadore, sfruttando la nuova rotatoria provvisoria e la parte di rotatoria "Belluno" realizzata in seconda fase. Il traffico pesante potrà utilizzare la nuova galleria. Saranno da prevedere, in accordo con la polizia locale, dei rallentamenti per la presenza di mezzi pesanti in manovra di ingresso/uscita dai cantieri.



Sanas
GRUPPO FS ITALIANE

Struttura Territoriale Veneto e Friuli Venezia Giulia
Via E. Milioni, 49 - 30172 Venezia Mestre - T (+39) 041 2911411 - F (+39) 041 5317321
Pec: sanas.veneto@post.ferrovie.it - www.ferrovie.it

Anas S.p.A. - Gruppo Ferrovie dello Stato Italiane
Società con socio unico soggetta all'autorità di direzione e coordinamento di Ferrovie dello Stato Italiane S.p.A.
e consociataria al sensi del D.L. 138/2002 (convertito con L. 178/2003)
Sede Legale: Via Morcambano, 10 - 00185 Roma - T (+39) 06 44461 - F (+39) 06 4456224
Pec: anas@post.ferrovie.it

Cap. Soc. Euro 2.269.892.000,00 (Ior. R.E.A. 1024951 - P.A.A. 02133887003 - C.I. 8020845687)

S.S. 51 "di Alemagna"
Provincia di Belluno

Piano straordinario per l'accessibilità a Cortina 2021

Attraversamento dell'abitato di Tai di Cadore

PROGETTO ESECUTIVO COD. VE 9172

RESPONSABILE INTEGRAZIONE PRESTAZIONI SPECIALISTICHE:
Dot. Ing. Paolo Mazzalai
Ord. Ingg. Prov. di Trento n° 828

CAPOGRUPPO MANDATARIA:
Systra SWS Engineering Spa

IL GEOLOGO:
Dot. Geol. Massimo Pietrantonio
Ordine dei Geologi Regione Lazio n. AT38

IL COORDINATORE PER LA SICUREZZA IN FASE DI PROGETTAZIONE:
Dot. Ing. Alberto Palombarni
Ord. Ingg. Prov. di Padova n° 3174

MANDANTE:
Net Engineering - Vama Ingegneria

NET INGENGGING VAMA

VISTO IL RESPONSABILE DEL PROCEDIMENTO:
Dot. Ing. Ettore De Cestron De La Grenetias

SICUREZZA

Fasi esecutive tav. 2 di 2 - Svincolo Est e Nord

PROGETTO	LV. PROJ. ANNO	NOME FILE	REVISIONE	SCALA
MSVE14	E 2103	MSVE14-E-2103-T00-SI-00-SIC-DC-03-B	B	VARIE
B	Emissione a seguito di istruttoria Anas	02.2022	A. PALOMBARNI R. SCHETTINO P. MAZZALAI	
A	Emissione	12.2021	A. PALOMBARNI R. SCHETTINO P. MAZZALAI	
REV.	DESCRIZIONE	DATA	REDATTO VERIFICATO	APPROVATO