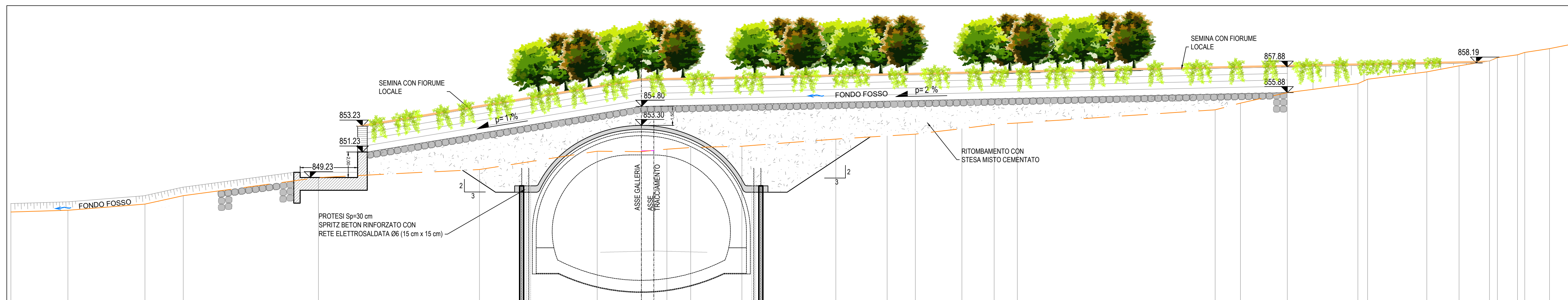
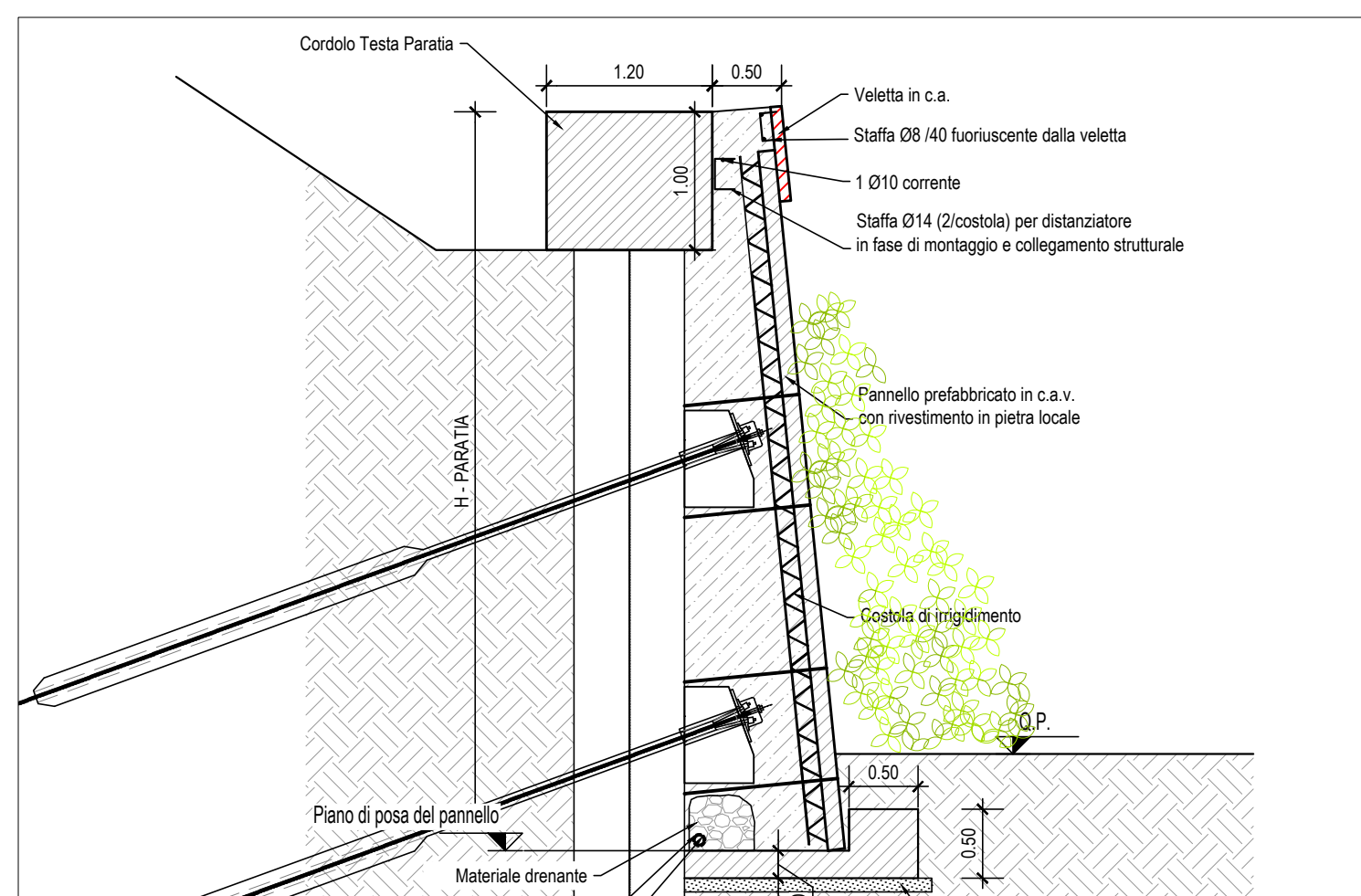




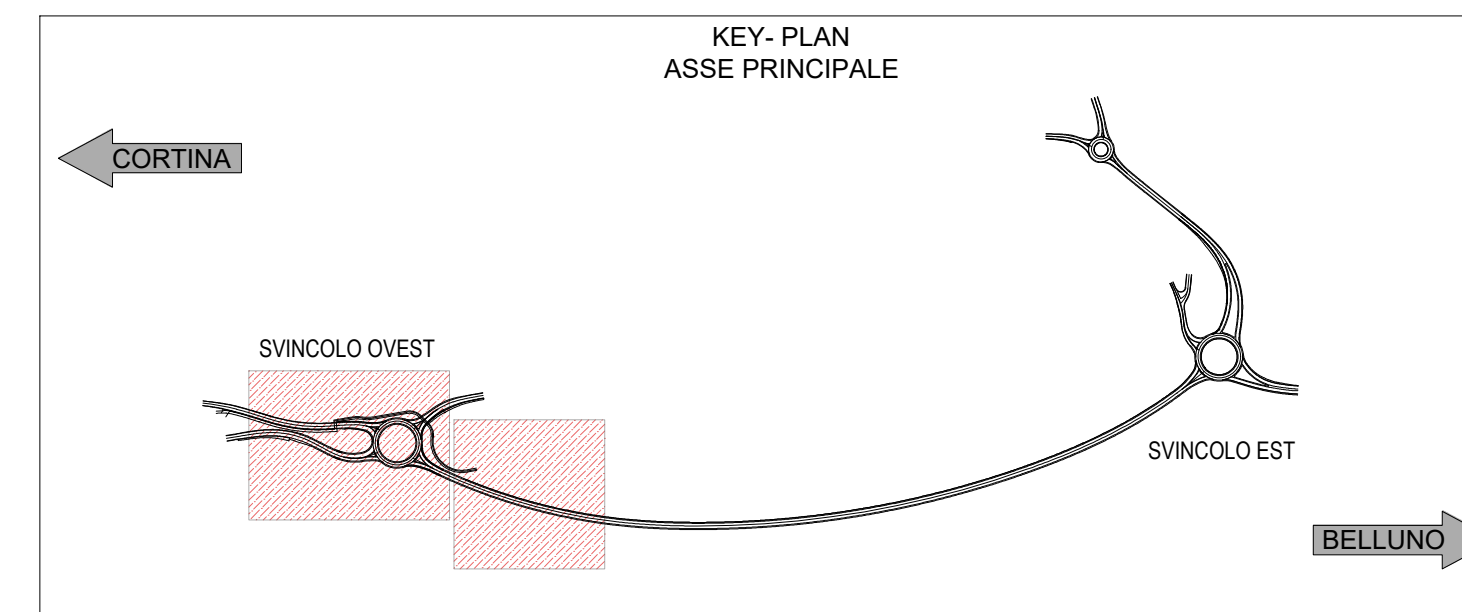
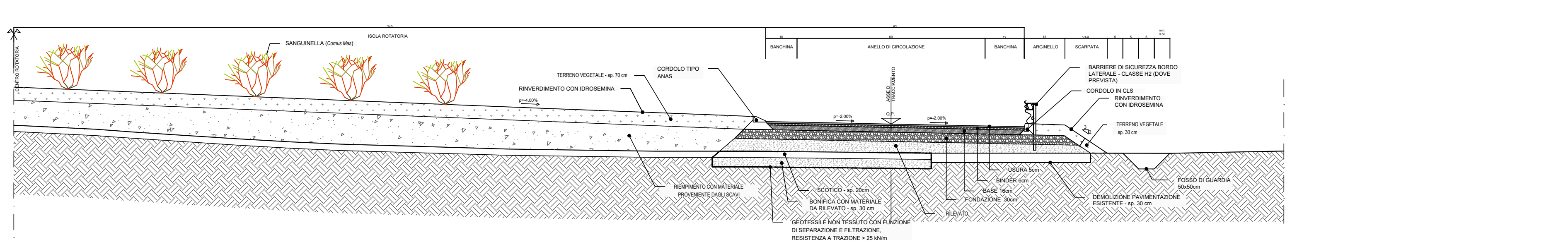
SEZIONE PROTESI GALLERIA scala 1:200



ANCORAGGIO PANNELLI PREFABBRICATI ALLA PARATIA scala 1:50



ROTATORIA SVINCOLO EST - SEZIONE TIPO scala 1:100



LEGENDA - LEGENDA INTERVENTI DI INSERIMENTO PAESAGGISTICO ED AMBIENTALE

OPERE A VERDE	OPERE DI PROTEZIONE FAUNISTICA
Semina per creazione aree verdi (S)	G - Passaggi faunistici
Idrosemina su terra rinforzata (IS)	OPERE DI PROTEZIONE FAUNISTICA DURANTE LA FASE DI CANTIERE
Semina con forume locale (SFL)	Barriere antiattraversamento
Elementi lineari arbustivi (ELA): - Viburnum Lantana - Viburnum Opulus - Cornus Mas	OPERE DI SOSTEGNO
Elementi singoli arbustivi (SA): - Cornus Sanguinea	Rivestimento in lastre in pietra locale
Piantumazione con alberatura locale (PAL): - Fagus Selveatica - Acer pseudoplatanus	Reticolo idrografico
Elementi lineari rampanti (ERL): - Lonicera Caprifolium	

NOTE

1. Per i dettagli costruttivi dei pannelli prefabbricati di rivestimento della paratia fare riferimento all'elaborato MSVE14-E-2103-T00-GA02-STR-ST-02

Struttura Territoriale Veneto e Friuli Venezia Giulia
Via E. Miliovecich, 49 - 30172 Venezia Mestre - T (+39) 041 2911411 - F (+39) 041 5317321
Pec: anas.veneto@postacert.stradeanas.it - www.stradeanas.it

Anas S.p.A. - Gruppo Ferrovie dello Stato Italiane
Società con socio unico soggetta all'attività di direzione e coordinamento di Ferrovie dello Stato Italiane S.p.A. e concessionaria ai sensi del D.L. 138/2002 (convertito con L. 178/2002)
Sede Legale: Via Monzambano, 10 - 00185 Roma - T (+39) 06 44461 - F (+39) 06 4456224
Pec: anas@postacert.stradeanas.it
Cap. Soc. Euro 2.269.892.000,00 Iscr. R.E.A. 1024951 P.IVA 02133681003 C.F. 80208450587

S.S. 51 "di Alemagna" Provincia di Belluno

Piano straordinario per l'accessibilità a Cortina 2021

Attraversamento dell'abitato di Tai di Cadore

PROGETTO ESECUTIVO COD. VE 9172

RESPONSABILE INTEGRAZIONE PRESTAZIONI SPECIALISTICHE:
Dot. Ing. Paolo Mazzalai
Ord. Ingg. Prov. di Trento n° 626

CAPOGRUPPO MANDATARIA:
Systra SWS Engineering Spa

IL GEOLOGO:
Dot. Geol. Massimo Pietroneri
Ordine dei Geologi Regione Lazio n. A738

MANDANTE:
Net Engineering Vams Ingegneria
NET ENGINEERING VAMS Ingegneria

VISTO: IL RESPONSABILE DEL PROCEDIMENTO:
Dot. Ing. Ettore De Cesbron De La Grennelais

INTERVENTI DI INSERIMENTO PAESAGGISTICO-AMBIENTALE
INTERVENTI DI MITIGAZIONE AMBIENTALE E OPERE A VERDE
Sezioni e dettagli degli interventi di inserimento paesaggistico ed ambientale

CODICE PROGETTO	MSVE14	NOME FILE	MSVE14-E-2103-T00-IA01-AMB-SZ-01-B (2)	REVISIONE	SCALA:
PROGETTO	LIV. PROC. ANNO N. PROG.	CODICE ELAB.	T00IA01AMB/SZ01	B	VARIE
B	Emissione a seguito di Istruttoria Anas	02.2021	M.L. CASCELLI	R. SCHETTINO	P. MAZZALAI
A	Emissione	12.2021	M.L. CASCELLI	R. SCHETTINO	P. MAZZALAI
REV.	DESCRIZIONE	DATA	REDATTO	VERIFICATO	APPROVATO