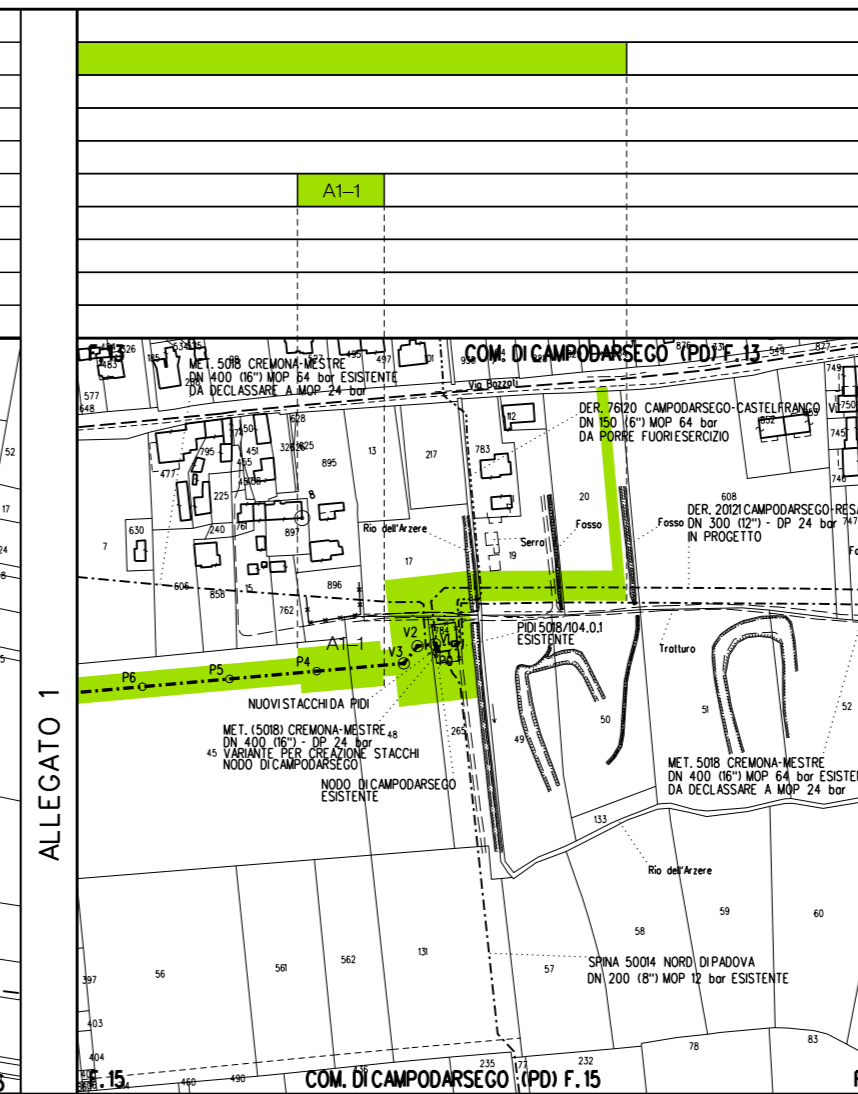
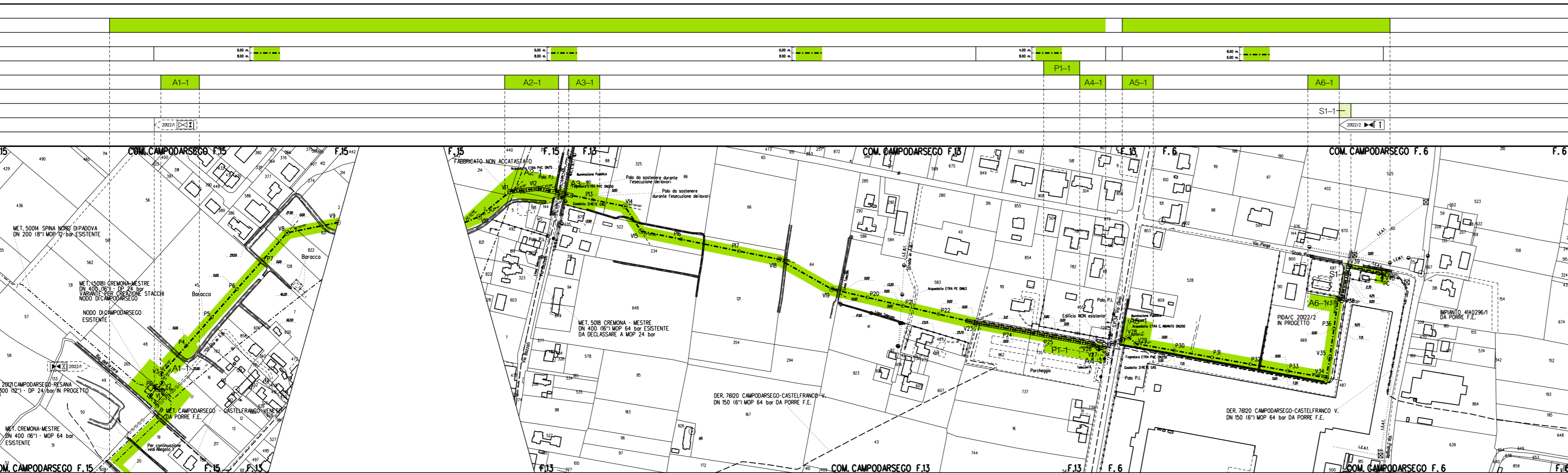


DATI TECNICI	AREE DI OCCUPAZIONE LAVORI
	TIPO PISTA
	PIAZZOLE
	ALLARGAMENTI
	STRADE DI ACCESSO PROVVISORIE
	STRADE DI ACCESSO DEFINITIVE
IMPIANTI	

CONFINI AMMINISTRATIVI	<p><b>DATI CARATTERISTICI</b></p> <p>DATI DI COSTRUZIONE          PRESSIONE DI PROGETTO 24.0 bar          PRESSIONE MASSIMA DI ESERCIZIO (MOP) 24.0 bar          GRADO DI UTILIZZAZIONE DICHIARATO f - 0.30</p> <p>REALIZZATO IN CONFORMITA' AL D.M.17/04/2008</p> <p>RIVESTIMENTO GIUNTI DI SALDATURA          FASCE TERMORESTRINGENTI CSO PRIMER (A.07.10.02)</p> <p>DATI GENERALI          DN 100 SP 5.2 [4"] 1640.00 m</p> <p>LUNGHEZZA TOTALE IMPIANTO 1640.00 m.</p> <p>FASE EMISSIONE Costruzione</p>
CONFINI AMMINISTRATIVI	



**LEGENDA**

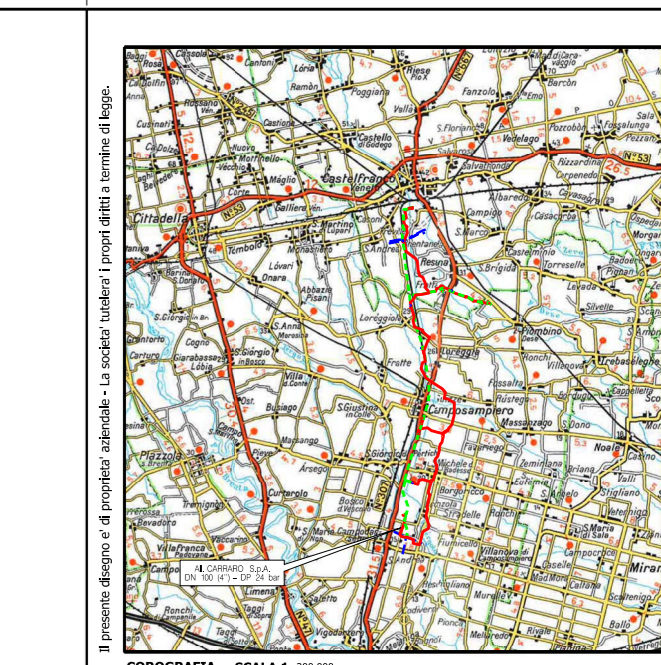
PISTA DI LAVORO RISTRETTA (4.0 m / 8.0 m)  
 PISTA DI LAVORO NORMALE (6.0 m / 8.0 m)

**A** Allargamenti pista di lavoro

**S** Strade di accesso provvisorie

**P** Piazzole provvisorie per i materiali

**S** Strade di accesso definitive



Il presente disegno è di proprietà aziendale - La società tutelera i propri diritti a termine di legge.

Nei Comuni di CAMPODARSEGO

Rev.	Data	Descrizione	Disegn.	Contr.	Approv.
1	31/08/2020	EMISSIONE PER COSTRUZIONE	CLEMENTI	BATTISTI	LUMINARI
0	19/11/2018	EMISSIONE PER APPALTO	CLEMENTI	BATTISTI	LUMINARI

Proprietario: **snam** Progettista: **COMIS**

Impianto: ALLACCIAMENTO CARRARO SPA  
 DN 100 (4") - DP 24 bar

Revisione: 1  
 Comm. NR/16025/R-L04  
 Cod.tec. 20122  
 Scala: 1:2000

PLANIMETRIA CATASTALE  
 CON AREE DI OCCUPAZIONE TEMPORANEA