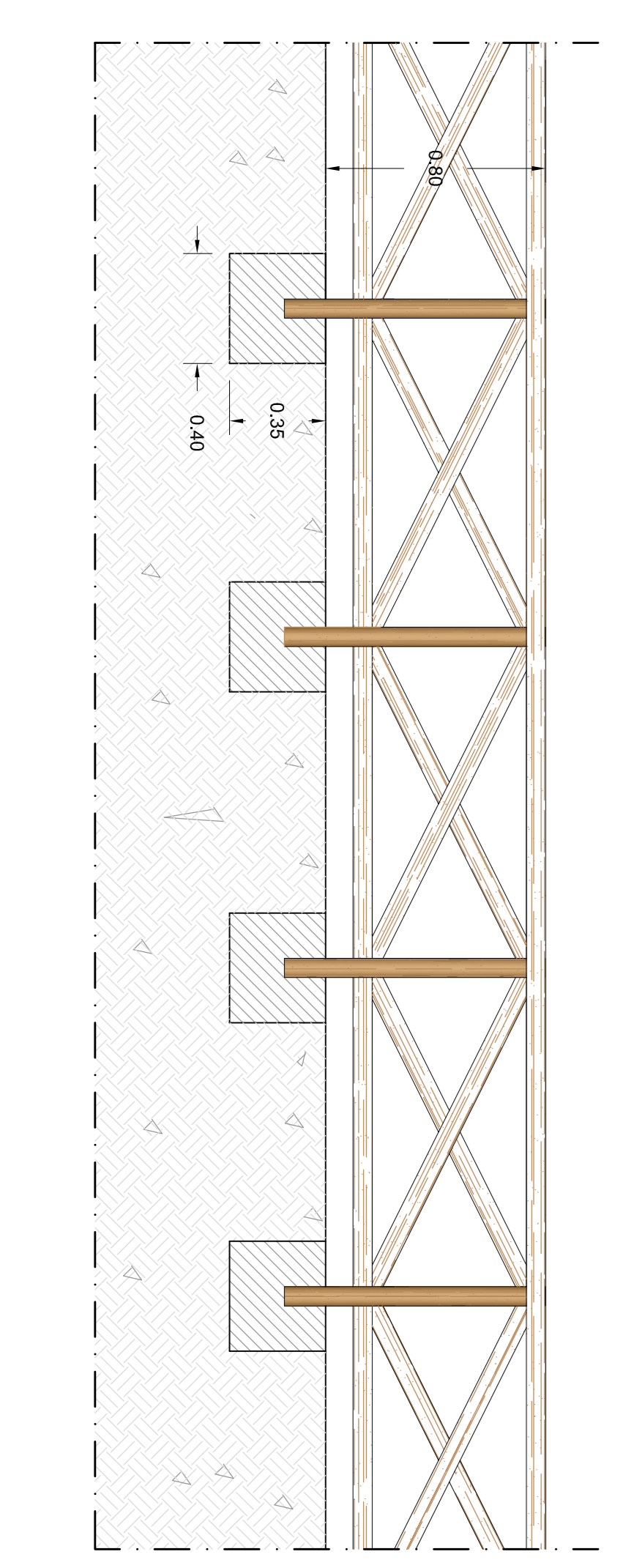
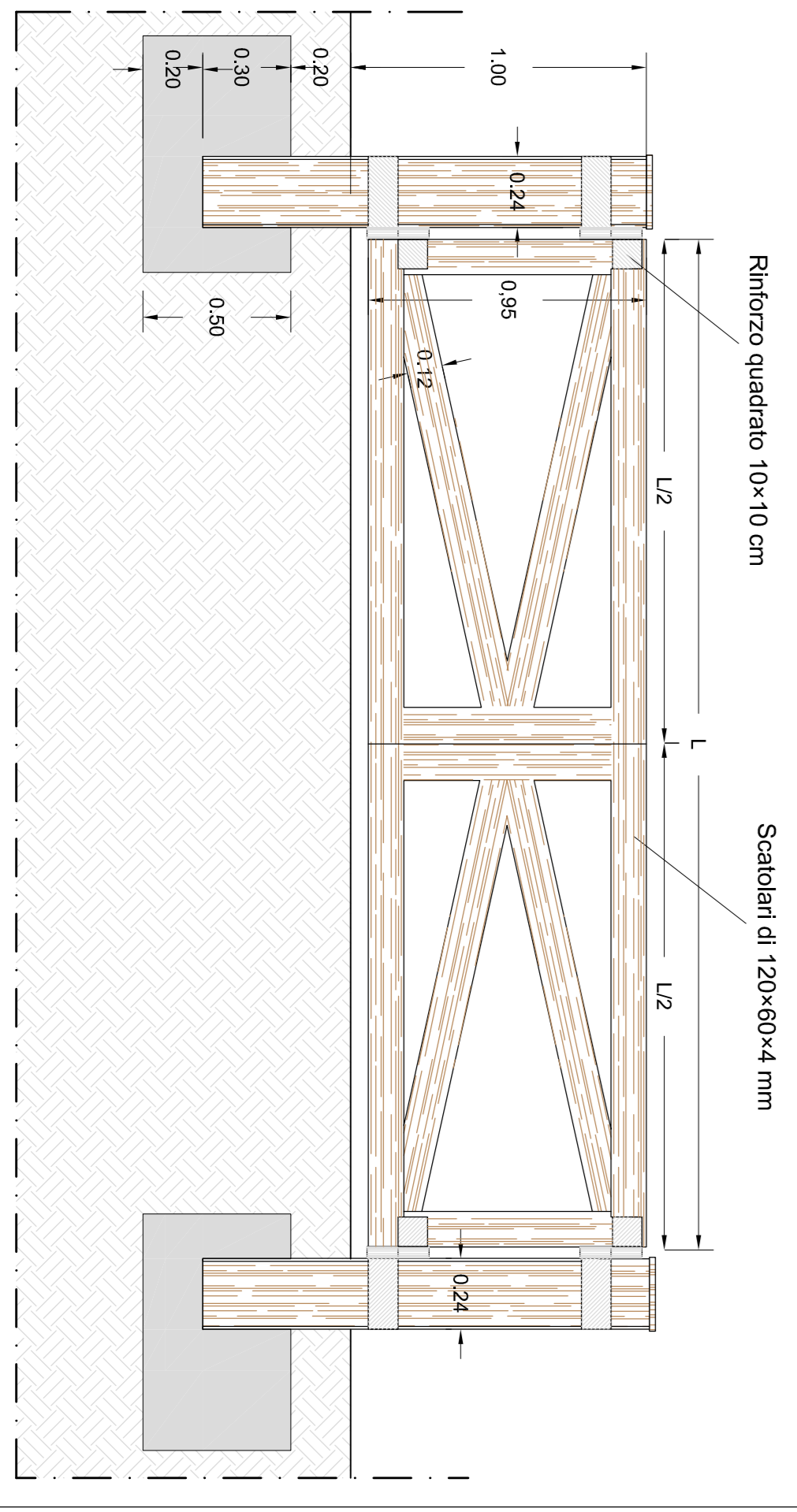


STACCIOMATA A CROCE DI S. ANDREA
Scala 1:20



SBARRA LIMITATRICE DI ACCESSO
Scala 1:20



RIBOSCHEMIMENTO CON SPECIE FRUGALI
NACLE MONSPECIFICI

Specie	n. nuclei	totale piante
Quercus sublar	9	630
Castanea sativa	1	60
Castanea sativa	1	60
TOTALE	11	750

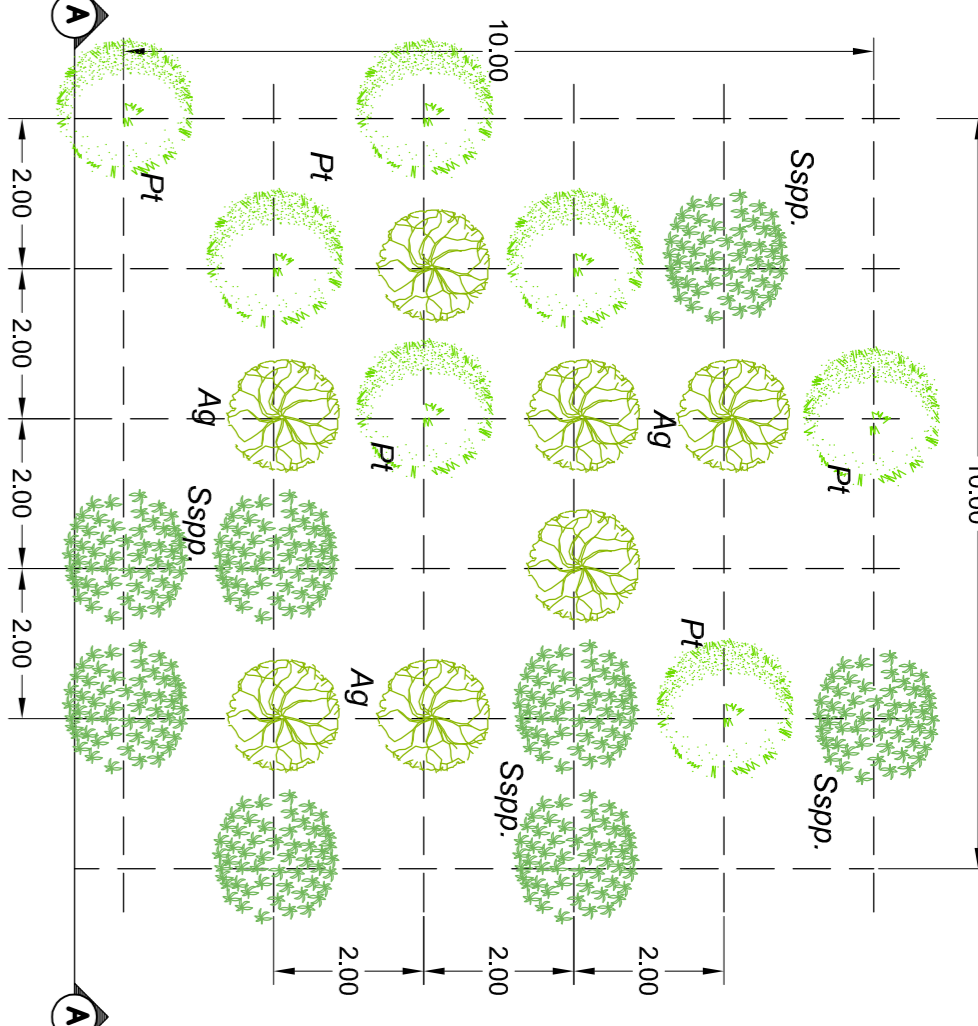
FORMAZIONE SOPRASSUOLO ECOTONALE
SALICETO

Specie	%	totale piante
Salix purpurea	50	616
Salix purpurea	50	616
TOTALE	100	1232

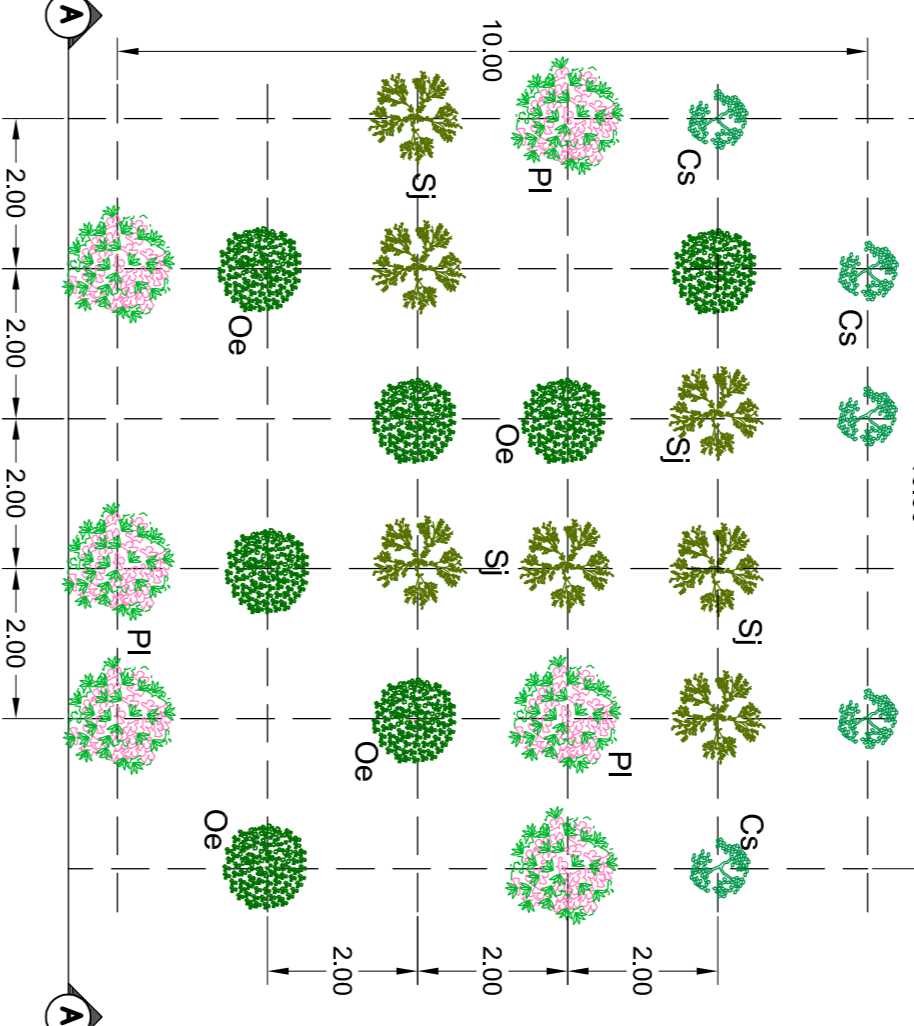
RIBOSCHEMIMENTO CON SPECIE FRUGALI
MOSCAICO 01

Specie	%	totale piante
Quercus robur	30	120
Quercus pubescens	30	120
Quercus ilex	30	120
TOTALE	90	360

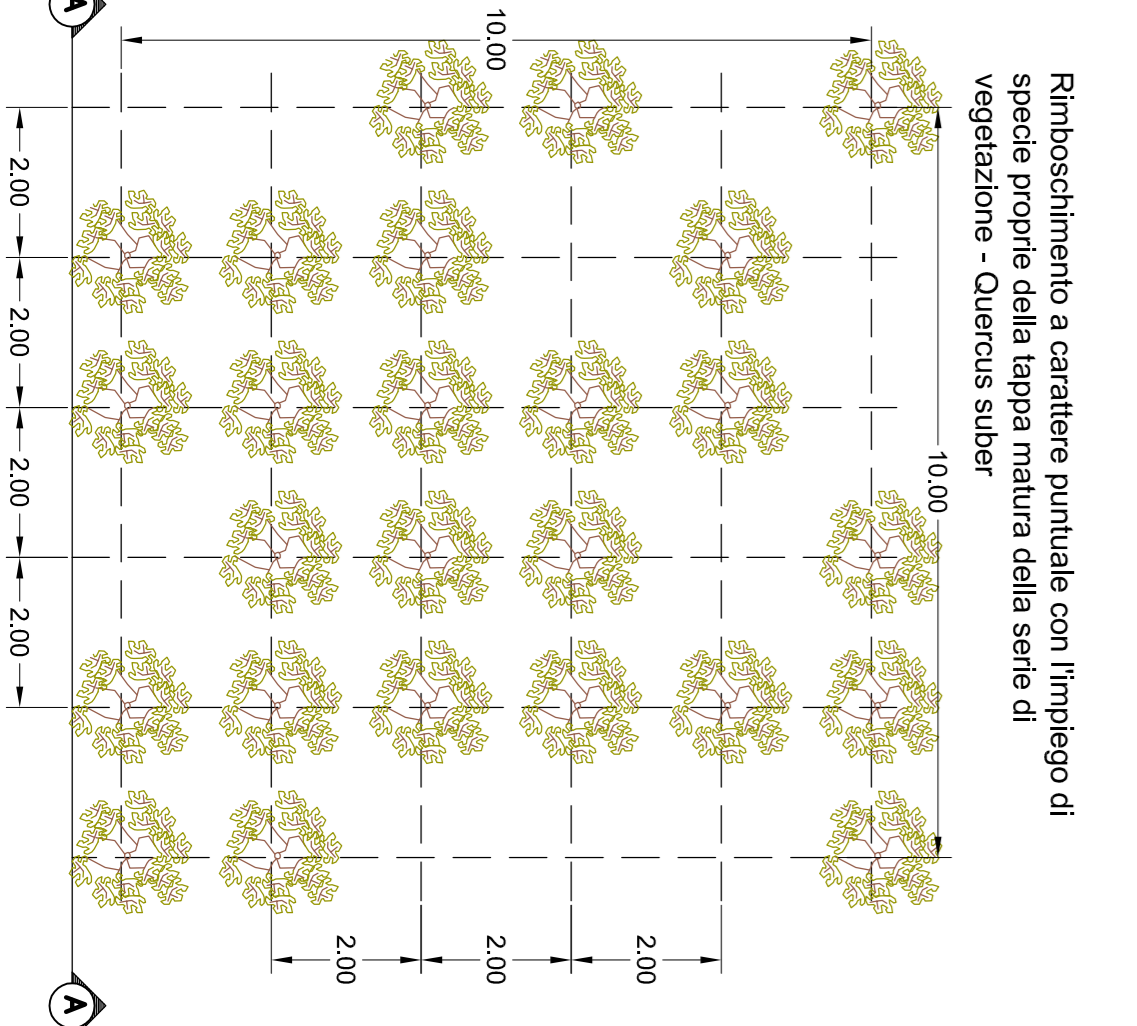
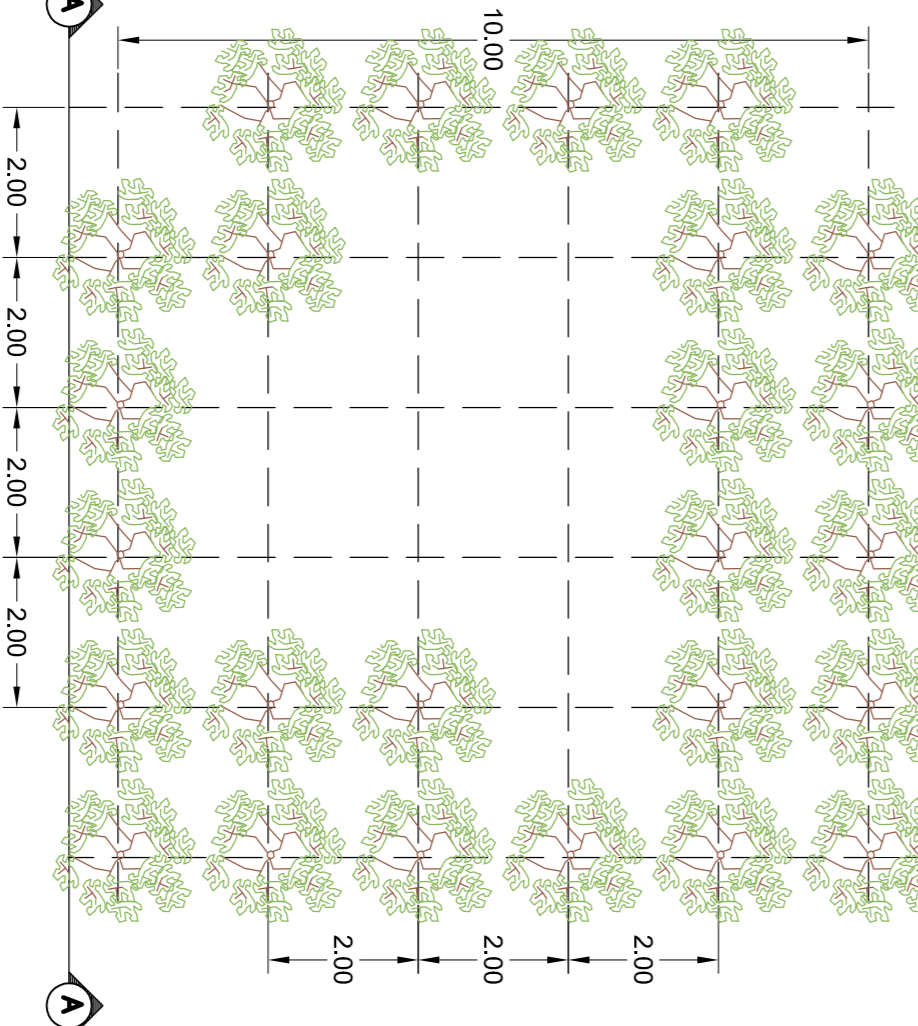
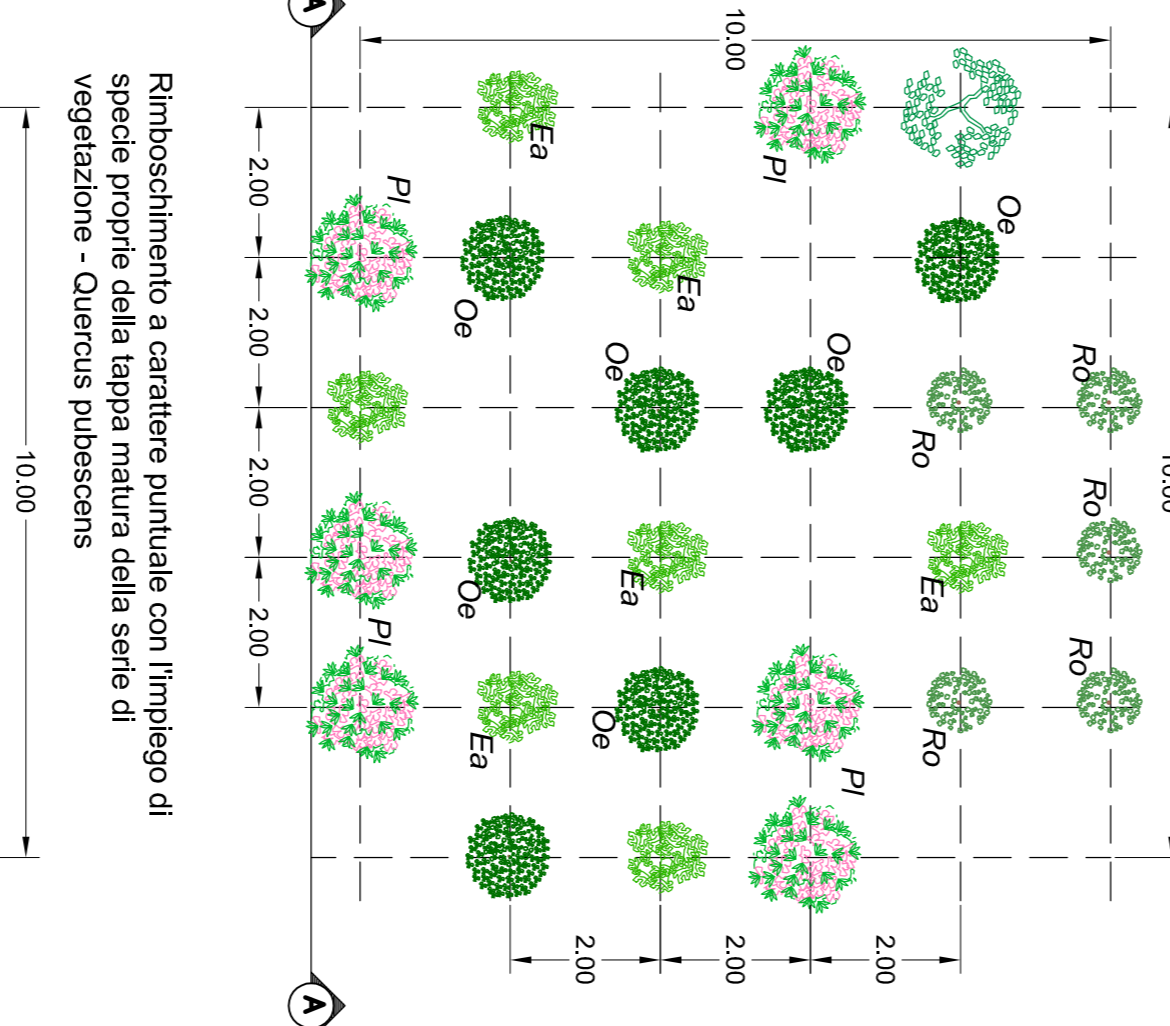
Formazione di soprassuolo ecotonale riconducibile alla categoria Saliceto
Sapp. - Salix spp.
Pr - Populus tremula
Ag - Alnus glutinosa



Formazione di soprassuolo ecotonale riconducibile alla categoria Salicete
MOSCAICO 01
Quercus (Quercus robur var. sylvatica) 30%
Lentisco (Pistacia lentiscus) 30%
Genestra odorosa (Spartium junceum) 30%
Densità: 2500 piante/ha nuclei in 10 x 10 piante totali 25



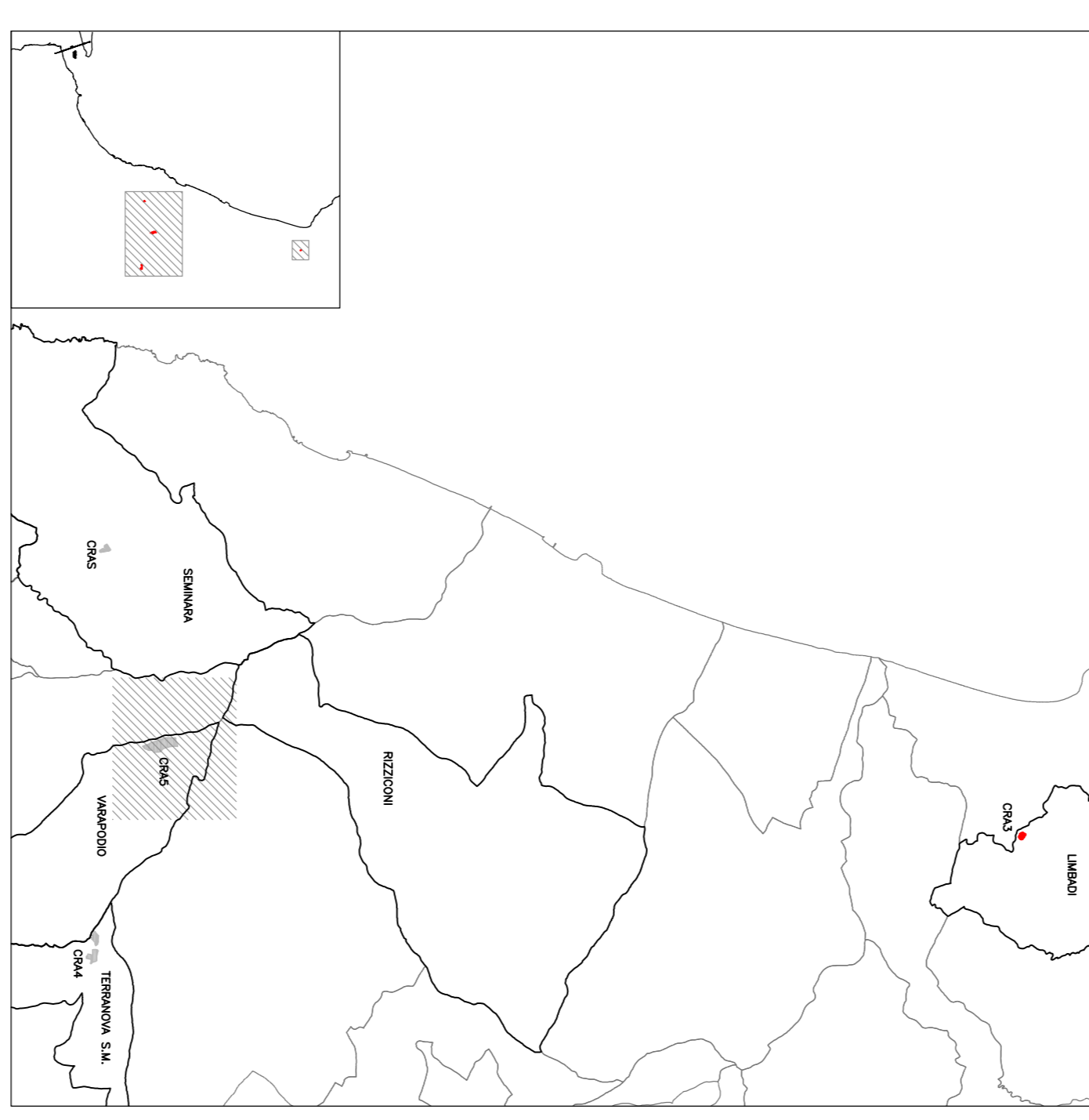
Formazione di soprassuolo ecotonale riconducibile alla categoria Salicete
MOSCAICO 02
Disposizione a mosaico 02
Olivastro (Olea europaea var. sylvestris) 30%
Lentisco (Pistacia lentiscus) 30%
Romatidone (Rosmarinus officinalis) 10%
Densità: 2000 piante/ha nuclei in 10 x 10 piante totali 25



NOTE GENERALI

- LEGENDA**
- Vallata di accesso escludibile
 - Accessi regolamentati con sterna limitatrice
 - Restrizione in legno
 - Vegetazione esistente da preservare
 - Area su cui si prevede la macchina di elementi arborei
 - Ripulitura superficiale delle sponde e rimpiazzamento con tulle di salix ss.sp.
 - Stracchia fito
 - Intervento mediante boscosena
 - RB-Ca: Quercus sublar in macchia monospecifica m 200 densità 3000 piante/ha
 - RB-Pr: Quercus sublar in macchia monospecifica m 500 densità 3000 piante/ha
 - RB-Ag: Fraxinus omnis in macchia monospecifica m 500 densità 3000 piante/ha - n. 5 nuclei
 - FAa: Formazione bosca di vegetazione a Strada. Fuga bosca in nuclei di 30x40 decimetri a densità di 100 piante ogni 10x10m
 - FESa: Formazione di fascia ecotonale di specie proprie del salicete
 - MO-C1: Disposizione a mosaico 01
Olivastro (Olea europaea var. sylvestris) 30%
Genestra odorosa (Spartium junceum) 30%
Cisto terricola (Cistus salvifolius) 10%
Densità 2500 piante/ha nuclei in 20 x 20 piante totali 100
 - MO-C2: Disposizione a mosaico 02
Olivastro (Olea europaea var. sylvestris) 30%
Lentisco (Pistacia lentiscus) 30%
Romatidone (Rosmarinus officinalis) 10%
Densità 2500 piante/ha nuclei in 20 x 20 piante totali 100

QUADRO DI UNIONE



Stretto di Messina
EUROLINK S.C.P.A.

PROGETTO DEFINITIVO
ALTERNATIVE AI SITI DI DEPOSITO

PROGETTO DEFINITIVO
ALTERNATIVE AI SITI DI DEPOSITO

EUROLINK S.C.P.A.
MARELLIO S.P.A.
SOCIETÀ ITALIANA PER L'INDUSTRIA SIDERURGICA S.P.A.
COOPERATIVA MANUTENZIONE E GESTIONE SITI - C.M.G. di Ferraresse Soc. Coop. a.r.l.
SIRAKOVANA - AMBIENTE SOSTENIBILE

PROGETTO DEFINITIVO
ALTERNATIVE AI SITI DI DEPOSITO

COLLEGGIAMENTO VERSANTE CALABRO CZV0704_F01

PROGETTO DEFINITIVO
ALTERNATIVE AI SITI DI DEPOSITO

SITI DI RECUPERO AMBIENTALE E PRODUZIONE INERTI
SITI DI RECUPERO AMBIENTALE

CGRA5 - FORESTIA - INTERVENTI DI INSERIMENTO E RIPRIISTO AMBIENTALE