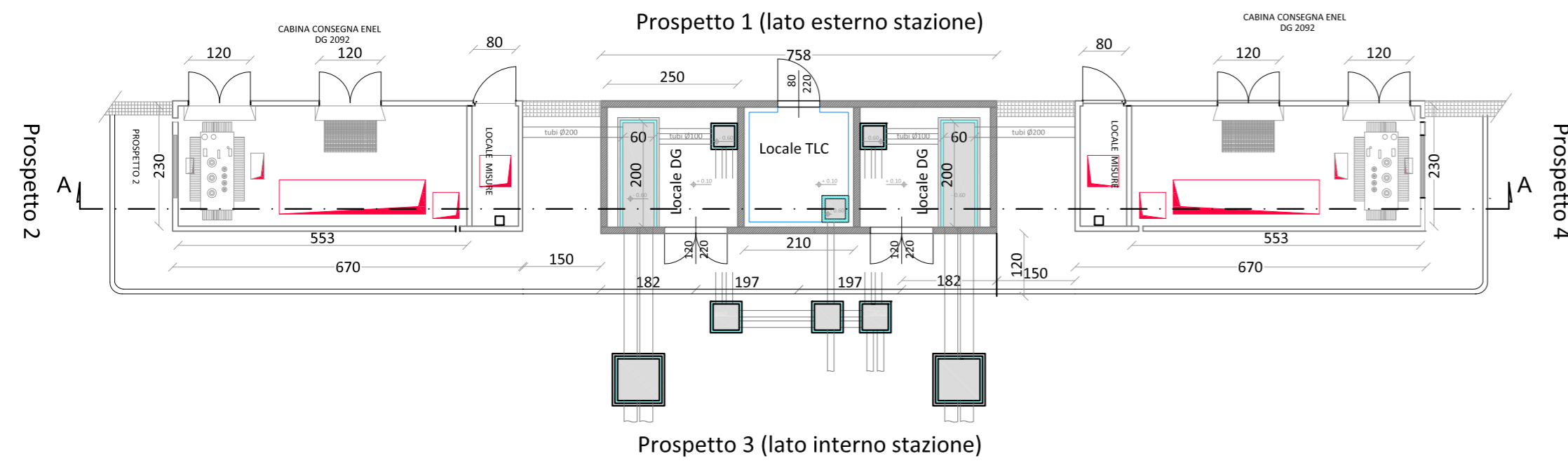
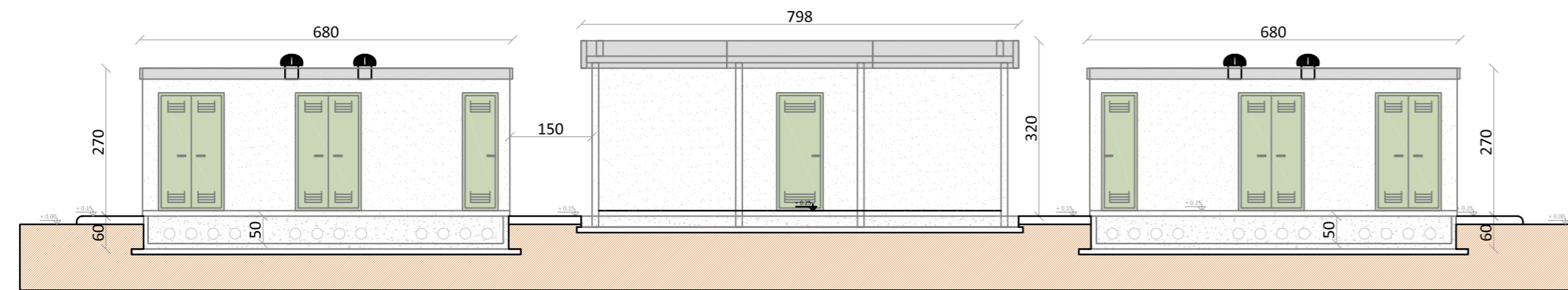


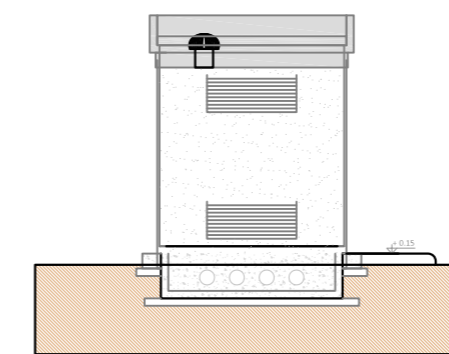
Planimetria



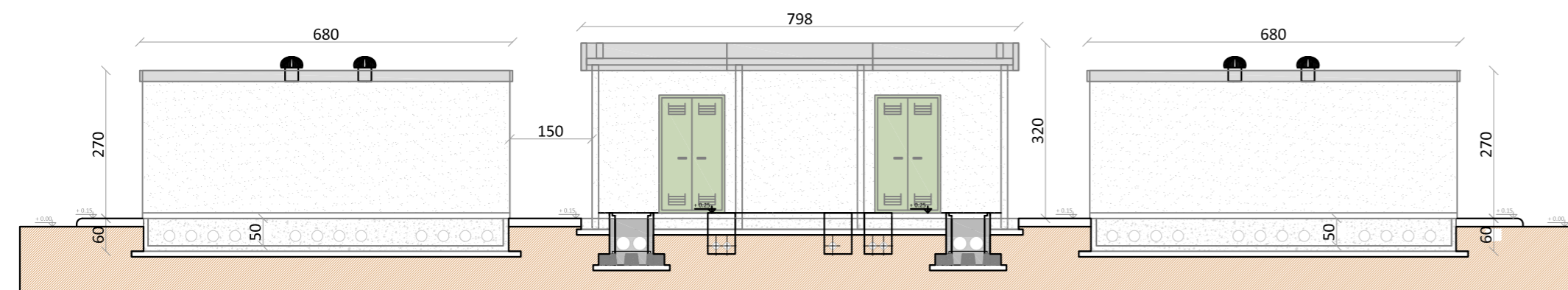
Prospetto 1 (lato esterno stazione)



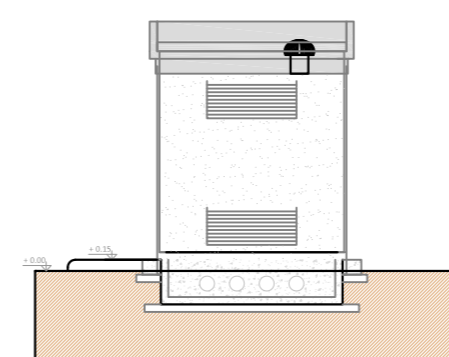
Prospetto 2



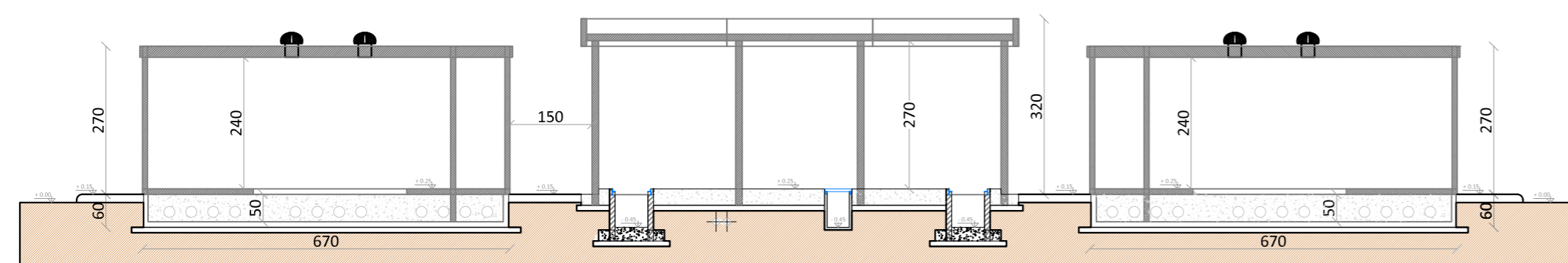
Prospetto 3 (lato interno stazione)



Prospetto 4



Sezione A-A



STUDIO TECNICO ING. ASS.
DI BLASI E GUARNIERE

VIALE ITALIA 52
98123 MESSINA - ITALIA
P.IVA 02120750837
TEL/FAX 090 7388981
info@siciltest.com



REVISIONI				
N.	DATA	DESCRIZIONE	ESAMINATO	ACCETTATO
00	23/06/2021	Prima emissione	ing. R. Di Blasi	

REVISIONI					
N.	DATA	DESCRIZIONE	ELABORATO	ESAMINATO	ACCETTATO
00	23/06/2021	Prima emissione	M.TIGRE SPS-SVP-PRA	G. SAVICA SPS-SVP-PRA	L. SIMEONE SPS-SVP-PRA

NUMERO E DATA ORDINE: 4000080351 del 07/07/2020
MOTIVO DELL'INVIO: PER ACCETTAZIONE PER INFORMAZIONE

CODIFICA ELABORATO		
DGGR20005B2047696		
TITOLO ELABORATO		TIPOLOGIA ELABORATO
Opere sulla RTN a 150 kV per la connessione della Sottostazione Elettrica RFI di Regalbuto-Catenanuova		Disegno
Opera 1: stazione elettrica 150kV "Regalbuto"		PROGETTO
Edificio consegna MT e TLC - Pianta e prospetti		TEGR20005

NOME DEL FILE	SCALA CAD	FORMATO	SCALA	FOGLIO
DGGR20005B2047696_DWG	1 unità =	1050x420	1:100	/

Questo documento contiene informazioni di proprietà Terna Rete Italia S.p.A. e deve essere utilizzato esclusivamente dal destinatario in relazione alle finalità per le quali è stato ricevuto. E' vietata qualsiasi forma di riproduzione o di divulgazione senza l'esplicito consenso di Terna Rete Italia S.p.A.
This document contains information proprietary to Terna Rete Italia S.p.A. and it will have to be used exclusively for the purposes for which it has been furnished. Whichever shape of spreading or reproduction without the written permission of Terna Rete Italia S.p.A. is prohibiit.