

**STUDIO TECNICO ING. ASS.
DI BLASI E GUARNIERE**

VIALE ITALIA 52
98123 MESSINA - ITALIA
P.IVA 02120750837
TEL./FAX 090 7388981
info@stictest.com



REVISIONI			
N.	DATA	DESCRIZIONE	ESAMINATO
00	23/06/2021	Prima emissione	ing. R. Di Blasi
			ACCETTATO

REVISIONI			
N.	DATA	DESCRIZIONE	ESAMINATO
00	23/06/2021	Prima emissione	G. SAVICA SPS-SVP-PRA
			ESAMINATO

NUMERO E DATA ORDINE: 400080351 del 07/07/2020

MOTIVO DELL'INVIO: PER ACCETTAZIONE PER INFORMAZIONE

CODIFICA LABORATO

DIGR20005B2047590

TITOLO ELABORATO



TIPOLOGIA ELABORATO

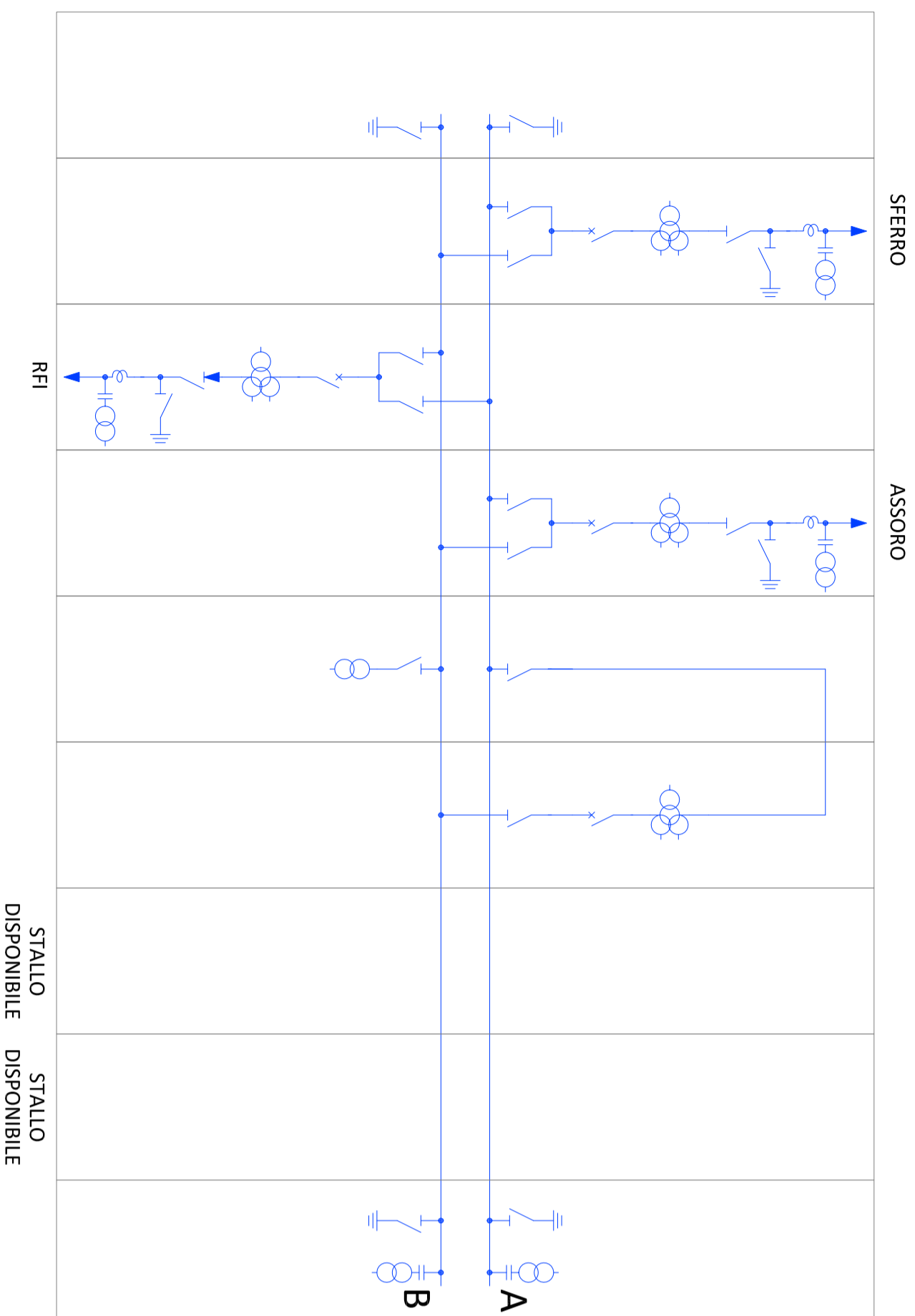
**Opere sulla RTN a 150 kV per la connessione della
Sottostazione Elettrica RFI di Regalbuto-Catenanuova**

Opera 1 : stazione elettrica 150kV "Regalbuto"

Schema unifilare

NOME DEL FILE	SCALA CAD	FORMATO	SCALA	FOGLIO
DIGR20005B2047590_DWG	1 unità =	630X310	1:200	/

LEGENDA	
	Interruttore
	TA a 1 nucleo
	TA a 3 nuclei
	TVC - TV Capacitivo
	Scarificatore
	TIP (Trasformatore Induttivo di Potenza)
	Terminale aria-cavo
	Sezionatore
	Sezionatore di terra
	Sezionatore di linea/terra
	BOC - Bobina Onda Convogliata



Questo documento contiene informazioni di proprietà Terna Rete Italia S.p.A. e deve essere utilizzato esclusivamente dal destinatario in relazione alle finalità per le quali è stato ricevuto. È vietata qualsiasi forma di riproduzione o di divulgazione senza l'esplicito consenso di Terna Rete Italia S.p.A.
This document contains information proprietary to Terna Rete Italia S.p.A. and it will have to be used exclusively for the purposes for which it has been furnished. Whichever shape of spreading or reproduction without the written permission of Terna Rete Italia S.p.A. is prohibitt.