

QUADRO DI UNIONE

LEGENDA

- Progetto - Elettrodotto Aereo Semplice Terna - Vn: 150 KV
- Sostegni - Nuovi - Esistenti
- Confini Amministrativi - Comuni
- Area SE esistente
- Attraversamento - Interferenza con linea elettrica in media tensione
- Attraversamento - Interferenza con Corsi d'Acqua (torrenti, fiumi, fossi)
- Attraversamento - Interferenza con linea elettrica in Alta Tensione
- Attraversamento - Interferenza con linea elettrica in Bassa Tensione
- Attraversamento - Interferenza con Strada Comunale
- Attraversamento - Interferenza con Strada Provinciale
- Attraversamento - Interferenza con Strada Statale
- Attraversamento - Interferenza con Autostrade
- Attraversamento - Interferenza con Linea Telecomunicazioni
- Attraversamento - Interferenza con Linea distribuzione Gas
- Attraversamento - Interferenza con Acquedotto

NB: Il sostegno rappresentato in planimetria è da intendersi come un simbolo necessario solamente all'individuazione del centro picchetto; non rappresenta pertanto l'effettiva area di ingombro.

REVISIONI	N.	DATA	DESCRIZIONE	ELABORATO	VERIFICATO	APPROVATO
00	23.06.2021	Prima emissione		R.CASCONE GTM s.r.l.	R.CASCONE GTM s.r.l.	G.AVAGNANO GTM s.r.l.

GEO-TECNICA MERIDIONALE s.r.l.
Tel./Fax 081.861.29.66
Via. Milano, 29 - 80058 Torro Annunziata (NAPOLI)
Progettazione Generale - Urbanistica - Restauro - Cartografia - GIS
S.r.l. S.p.A. - Sondaggi - Rilievi e Monitoraggi - Costruzioni - Servizi

Raimondo Cascione
17/2/21

REVISIONI	N.	DATA	DESCRIZIONE	ELABORATO	VERIFICATO	APPROVATO
00	23.06.2021	Prima emissione		M. Tigre SPS-SyV-PRA	G. Savica SPS-SyV-PRA	L. Simone SPS-SyV-PRA

CODIFICA ELABORATO
DEGR20005B2046922

TITOLO ELABORATO
Opere sulla RTN a 150 KV per la connessione della Sottostazione Elettrica RFI di Regalbuto-Catenanuova Opere 2 e 3

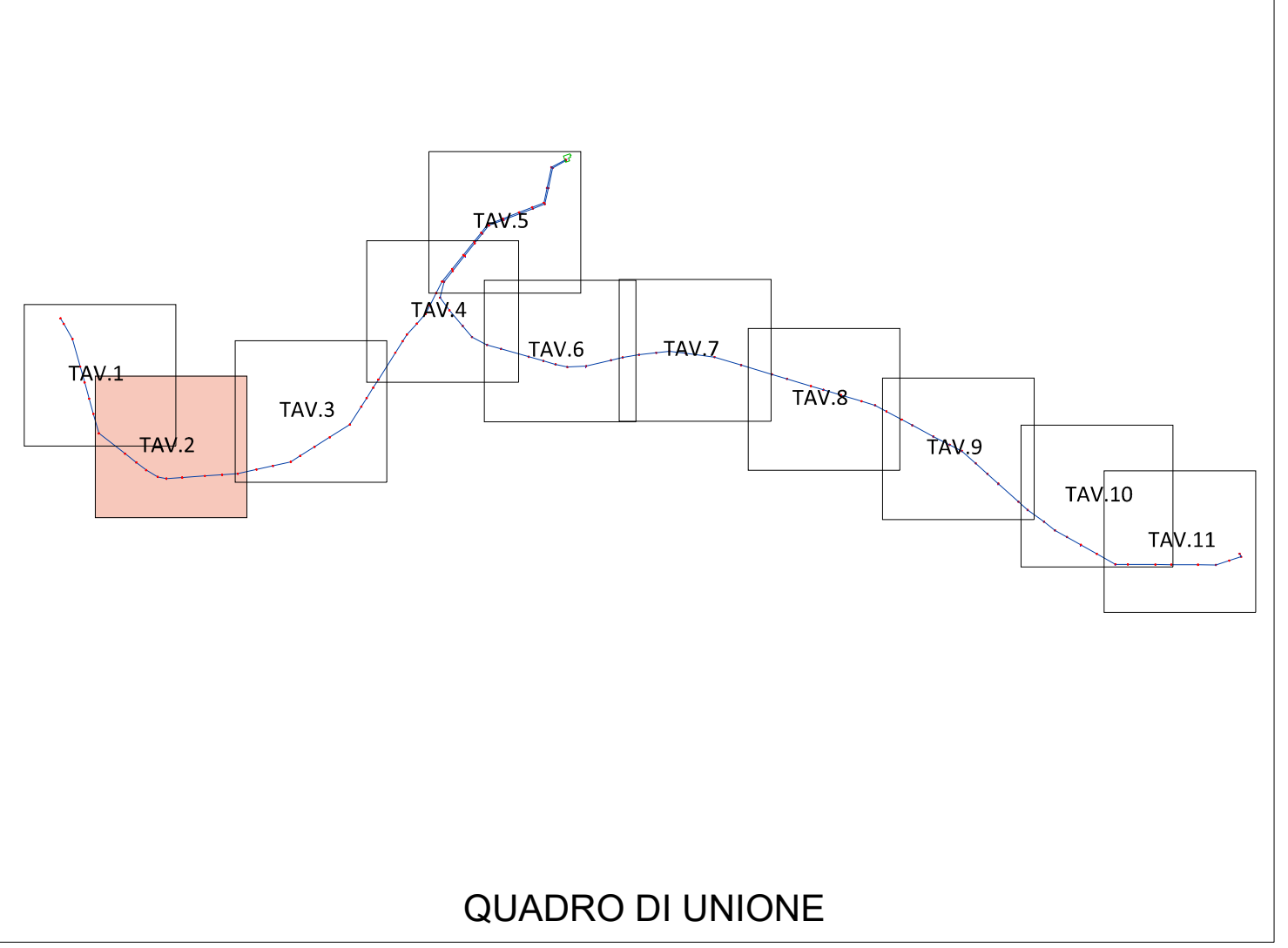
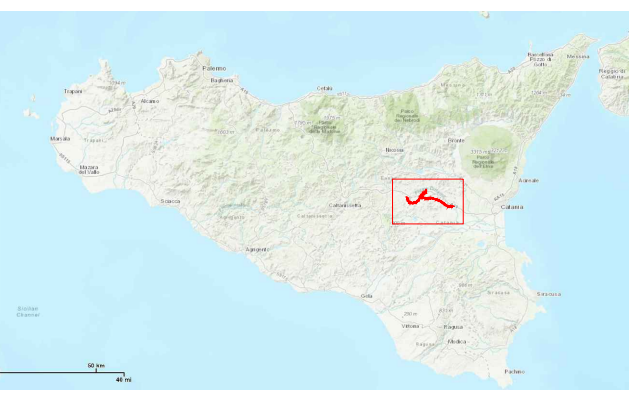
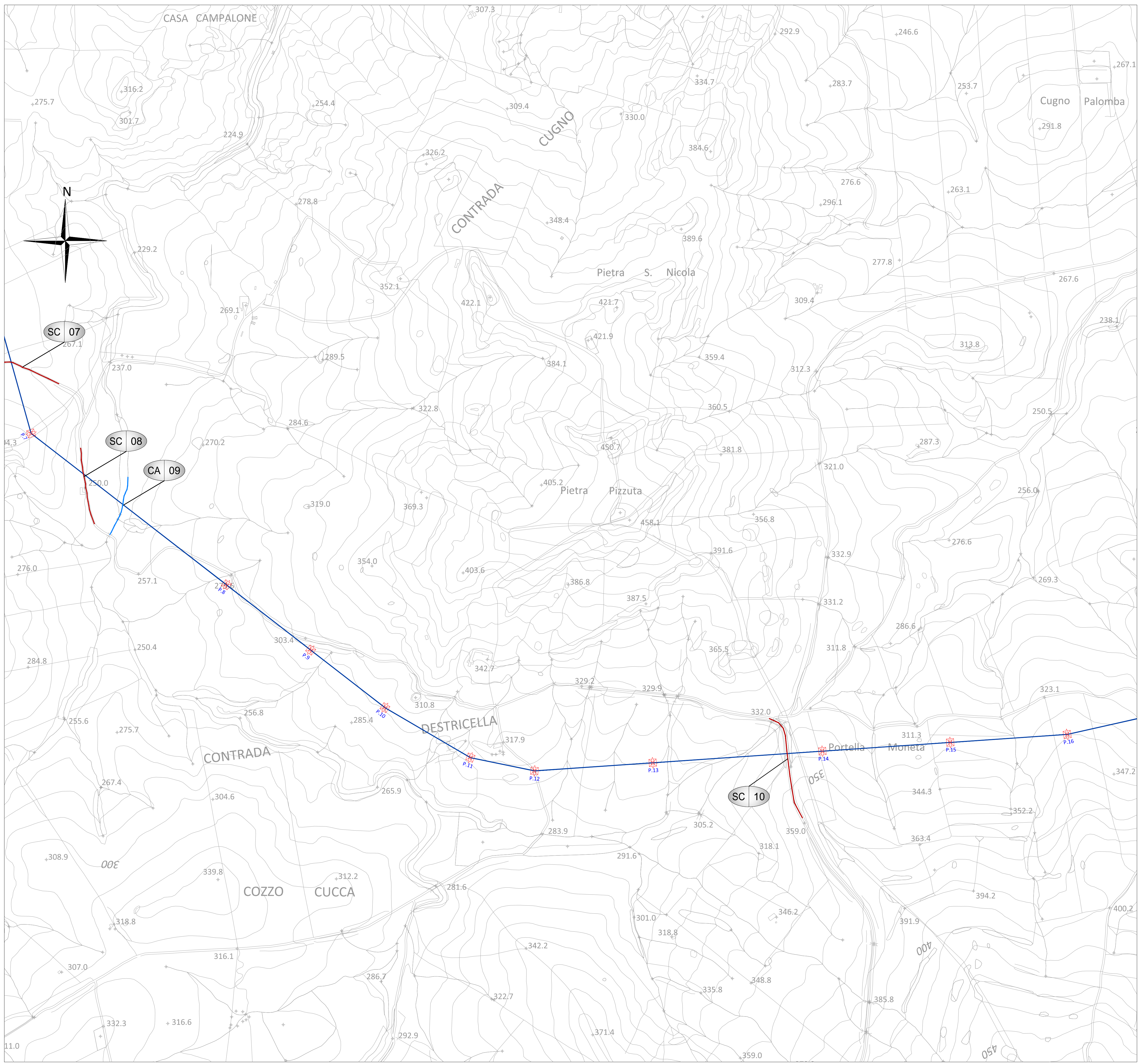
Disegno

PROGETTO

TEGR20005

NOME DEL FILE	SCALA CAD	FORMATO	SCALA	FOGLIO
DEGR20005B2046922.dwg	1 unità = 1	594 x 840	1:5.000	01 / 11

Questo documento contiene informazioni di proprietà Terna Rete Italia S.p.A. e deve essere utilizzato esclusivamente dal destinatario in relazione alle finalità per le quali è stato ricevuto. È vietata qualsiasi forma di riproduzione o di divulgazione senza l'esplicito consenso di Terna Rete Italia S.p.A.
This document contains information proprietary to Terna Rete Italia S.p.A. and it will have to be used exclusively for the purposes for which it has been furnished. Whichever shape of spreading or reproduction without the written permission of Terna Rete Italia S.p.A. is prohibited.



LEGENDA

- Progetto - Elettrodotto Aereo Semplice Terna - Vn: 150 KV
- Sostegni - Nuovi - Esistenti
- Confini Amministrativi - Comuni
- Area SE esistente
- Attraversamento - Interferenza con linea elettrica in media tensione
- Attraversamento - Interferenza con Corsi d'Acqua (torrenti, fiumi, fossi)
- Attraversamento - Interferenza con linea elettrica in Alta Tensione
- Attraversamento - Interferenza con linea elettrica in Bassa Tensione
- Attraversamento - Interferenza con Strada Comunale
- Attraversamento - Interferenza con Strada Provinciale
- Attraversamento - Interferenza con Strada Statale
- Attraversamento - Interferenza con Autostrade
- Attraversamento - Interferenza con Linea Telecomunicazioni
- Attraversamento - Interferenza con Linea distribuzione Gas
- Attraversamento - Interferenza con Acquedotto

NB: Il sostegno rappresentato in planimetria è da intendersi come un simbolo necessario solamente all'individuazione del centro picchetto; non rappresenta pertanto l'effettiva area di ingombro.

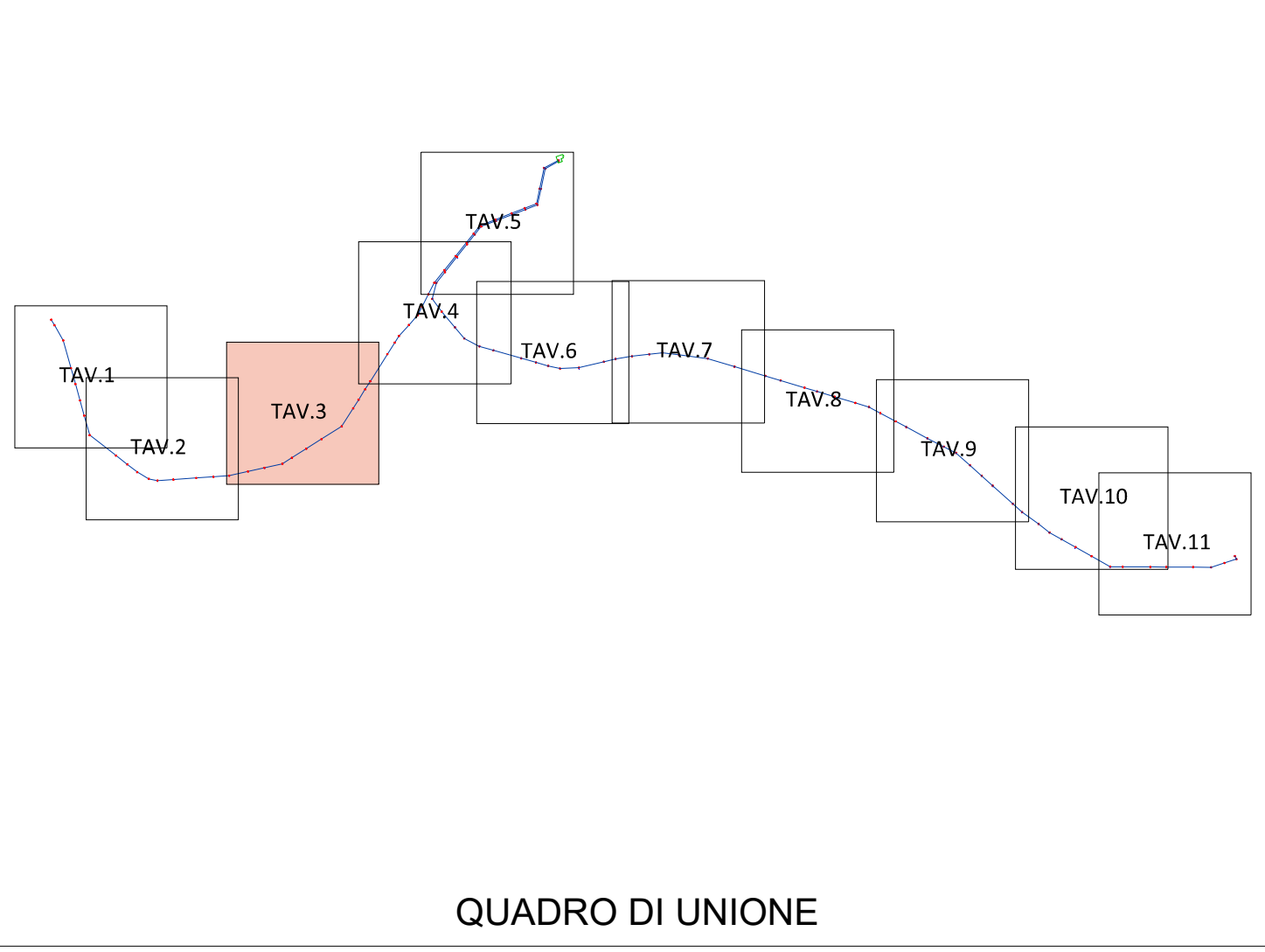
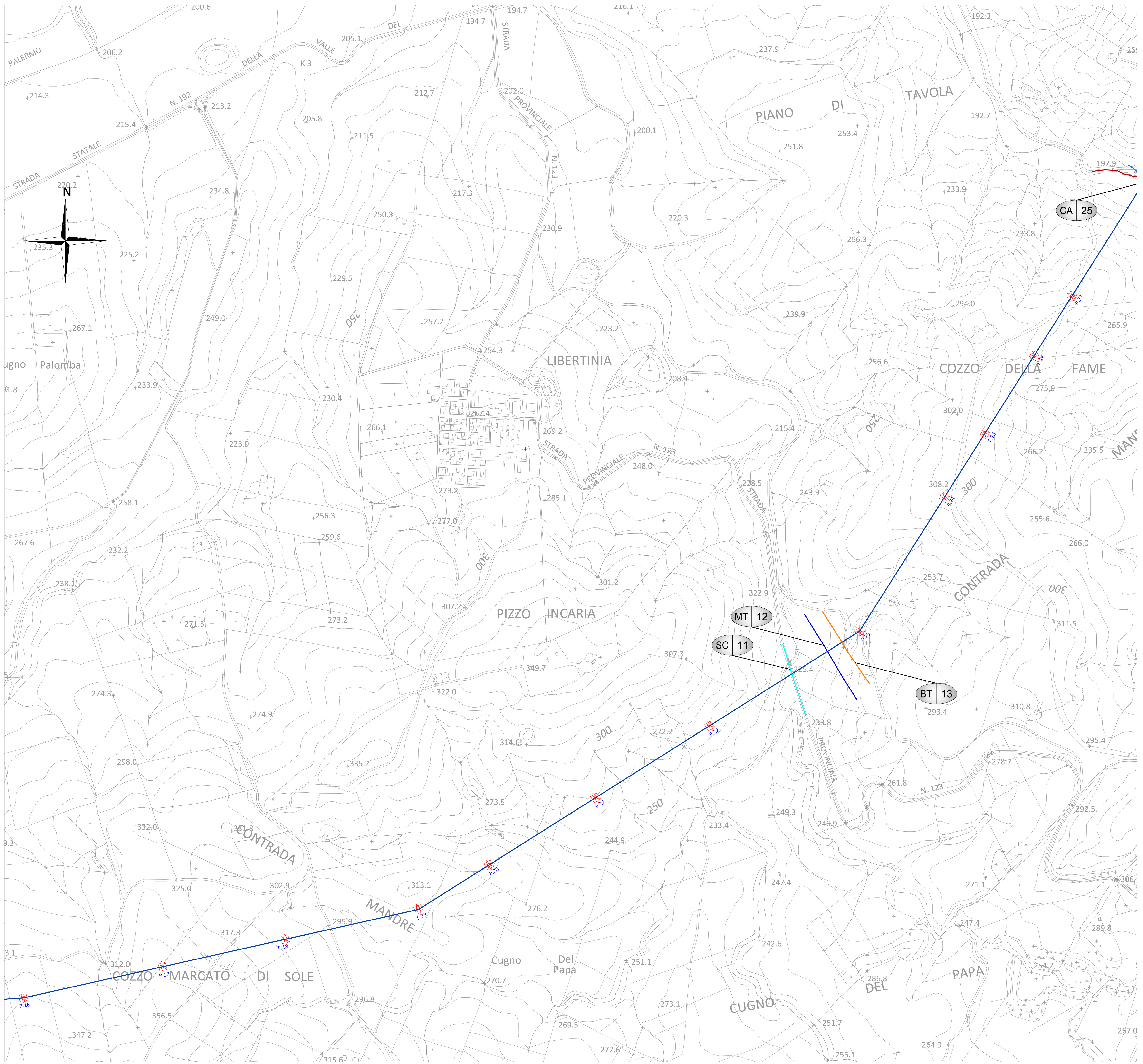
REVISIONI					
N.	DATA	DESCRIZIONE	ELABORATO	VERIFICATO	APPROVATO
00	23.06.2021	Prima emissione	R.CASCONE GTM s.r.l.	R.CASCONE GTM s.r.l.	G.AVAGNANO GTM s.r.l.

GEO-TECNICA MERIDIONALE S.r.l.
Tel./Fax 081.861.29.66
Via. Milano, 27 - 80028 Torry Annunziata (NAPOLI)
Progettazione Generale - Urbanistica - Restauro - Cartografia - GIS
S.r.l. S.p.A. - Sondaggi - Rilievi e Monitoraggi - Costruzioni - Servizi

REVISIONI					
N.	DATA	DESCRIZIONE	ELABORATO	VERIFICATO	APPROVATO
00	23.06.2021	Prima emissione	M. Tighe SPS-SyV-PRA	G. Savica SPS-SyV-PRA	L. Simone SPS-SyV-PRA

CODIFICA ELABORATO				
DEGR20005B2046922				
TITOLO ELABORATO				
Opere sulla RTN a 150 KV per la connessione della Sottostazione Elettrica RFI di Regalbuto-Catenanuova Opere 2 e 3			Disegno	
Planimetria CTR con indicazione delle Opere Attraversate			PROGETTO	
TEGR20005			TEGR20005	
NOME DEL FILE	SCALA CAD	FORMATO	SCALA	FOGLIO
DEGR20005B2046922.dwg	1 unità = 1	594 x 840	1:5.000	02 / 11

Questo documento contiene informazioni di proprietà Terna Rete Italia S.p.A. e deve essere utilizzato esclusivamente dal destinatario in relazione alle finalità per le quali è stato ricevuto. È vietata qualsiasi forma di riproduzione o di divulgazione senza l'esplicito consenso di Terna Rete Italia S.p.A.
This document contains information proprietary to Terna Rete Italia S.p.A. and it will have to be used exclusively for the purposes for which it has been furnished. Whichever shape of spreading or reproduction without the written permission of Terna Rete Italia S.p.A. is prohibited.



LEGENDA

- Progetto - Elettrodotto Aereo Semplice Terna - Vn: 150 KV
- ⊗ Sostegni - Nuovi - Esistenti
- Confini Amministrativi - Comuni
- Area SE esistente
- MT XX Attraversamento - Interferenza con linea elettrica in media tensione
- CA XX Attraversamento - Interferenza con Corsi d'Acqua (torrenti, fiumi, fossi)
- AT XX Attraversamento - Interferenza con linea elettrica in Alta Tensione
- BT XX Attraversamento - Interferenza con linea elettrica in Bassa Tensione
- SC XX Attraversamento - Interferenza con Strada Comunale
- SP XX Attraversamento - Interferenza con Strada Provinciale
- SS XX Attraversamento - Interferenza con Strada Statale
- AU XX Attraversamento - Interferenza con Autostrade
- TT XX Attraversamento - Interferenza con Linea Telecomunicazioni
- GAS XX Attraversamento - Interferenza con Linea distribuzione Gas
- AQ XX Attraversamento - Interferenza con Acquedotto

NB: Il sostegno rappresentato in planimetria è da intendersi come un simbolo necessario solamente all'individuazione del centro picchetto; non rappresenta pertanto l'effettiva area di ingombro.

REVISIONI					
N.	DATA	DESCRIZIONE	ELABORATO	VERIFICATO	APPROVATO
00	23.06.2021	Prima emissione	R. CASONE GTM s.r.l.	R. CASONE GTM s.r.l.	G. AVANANO GTM s.r.l.

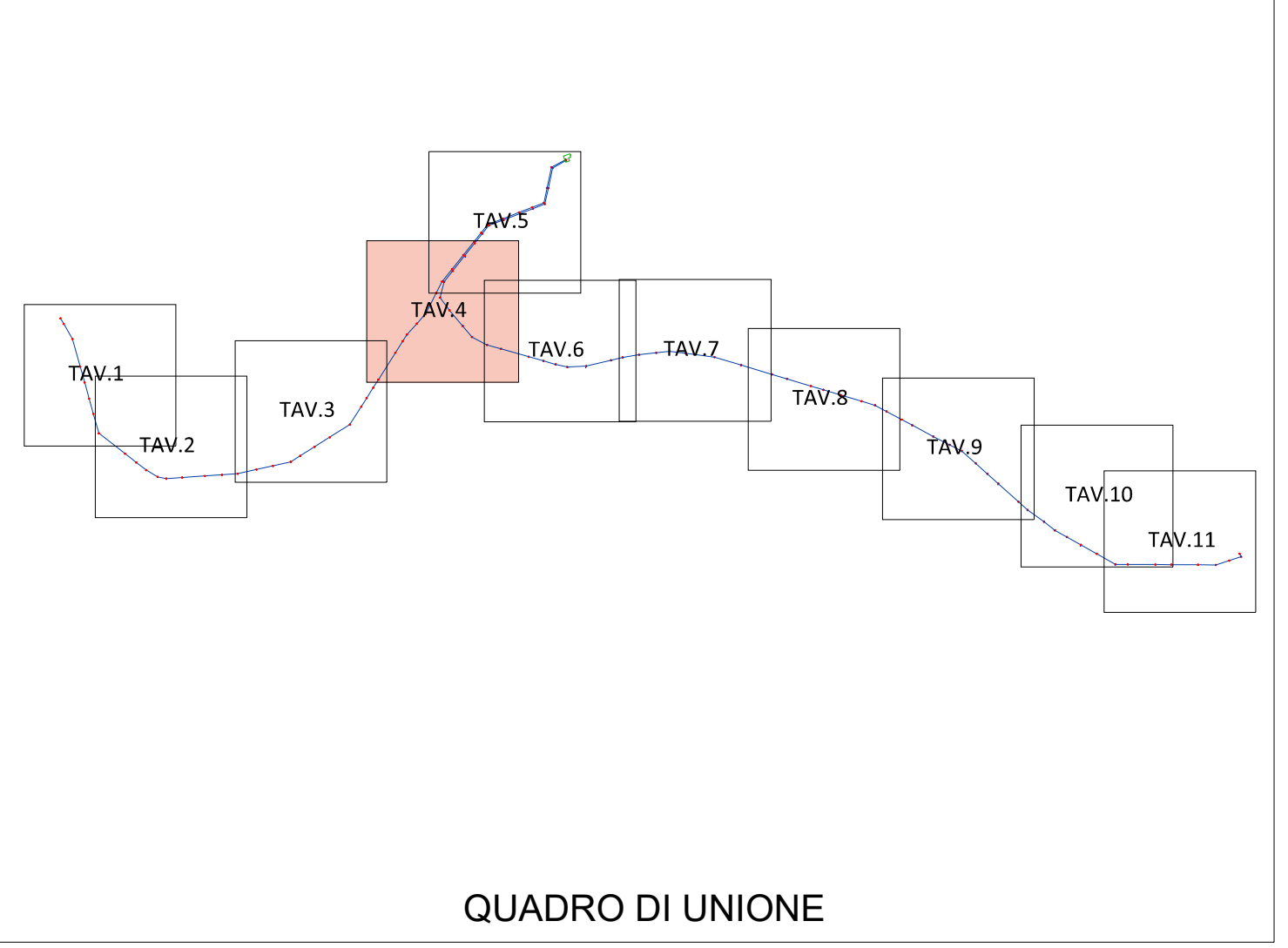
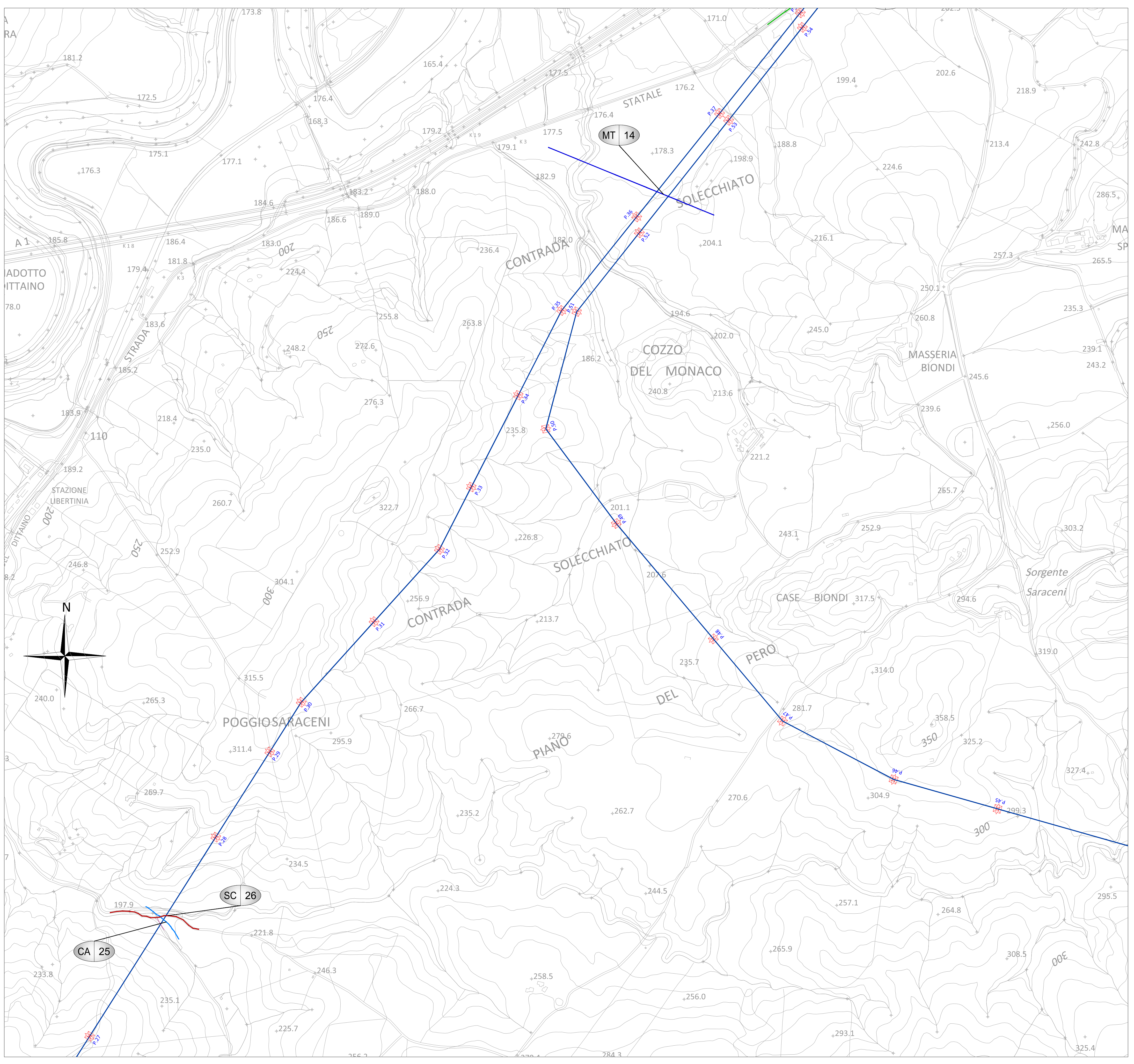
REVISIONI					
N.	DATA	DESCRIZIONE	ELABORATO	VERIFICATO	APPROVATO
00	23.06.2021	Prima emissione	M. Tigre SPS-SyV-PRA	G. Savica SPS-SyV-PRA	L. Simone SPS-SyV-PRA

GEO-TECNICA MERIDIONALE s.r.l.
 Tel./Fax 081.861.29.66
 Via. Milano, 29 - 80088 Toró Annunziata (NAPOLI)
 Progettazione Generale - Urbanistica - Restauro - Cartografia - GIS
 S.r.l. S.p.A. - Sondaggi - Rilievi e Monitoraggi - Consulenza e Servizi

CODIFICA ELABORATO		Tema Rete Italia	
DEGR20005B2046922		TERNA GROUP	
TITOLO ELABORATO		TIPOLOGIA ELABORATO	
Opere sulla RTN a 150 KV per la connessione della Sottostazione Elettrica RFI di Regalbuto-Catenanuova Opere 2 e 3		Disegno	
Planimetria CTR con indicazione delle Opere Attraversate		PROGETTO	
		TEGR20005	

NOME DEL FILE	SCALA CAD	FORMATO	SCALA	FOGLIO
DEGR20005B2046922.dwg	1 unità = 1	594 x 840	1:5.000	03 / 11

Questo documento contiene informazioni di proprietà Tema Rete Italia S.p.A. e deve essere utilizzato esclusivamente dal destinatario in relazione alle finalità per le quali è stato ricevuto. È vietata qualsiasi forma di riproduzione o di divulgazione senza l'esplicito consenso di Tema Rete Italia S.p.A.
 This document contains information proprietary to Tema Rete Italia S.p.A. and it will have to be used exclusively for the purposes for which it has been furnished. Whichever shape of spreading or reproduction without the written permission of Tema Rete Italia S.p.A. is prohibited.



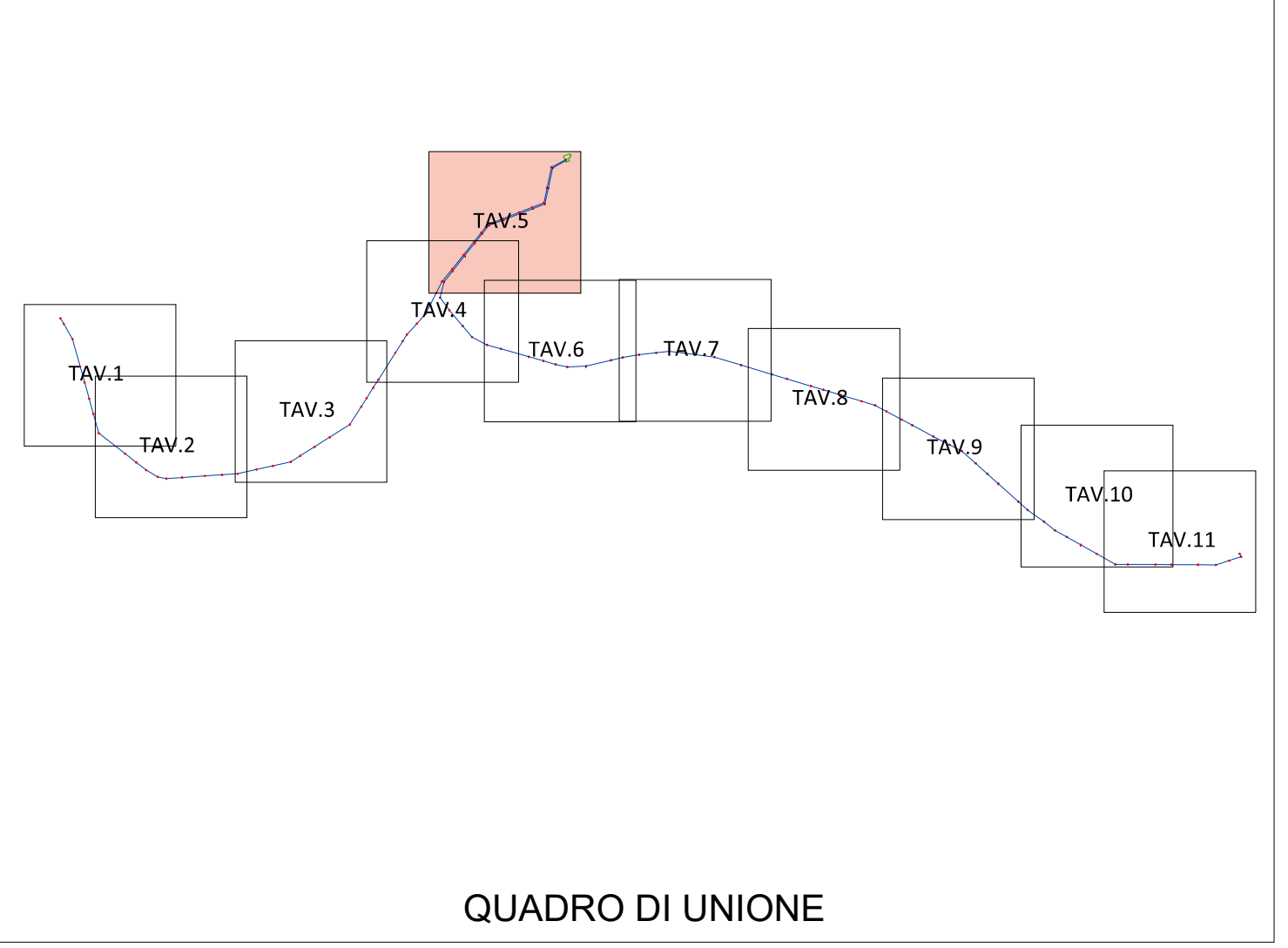
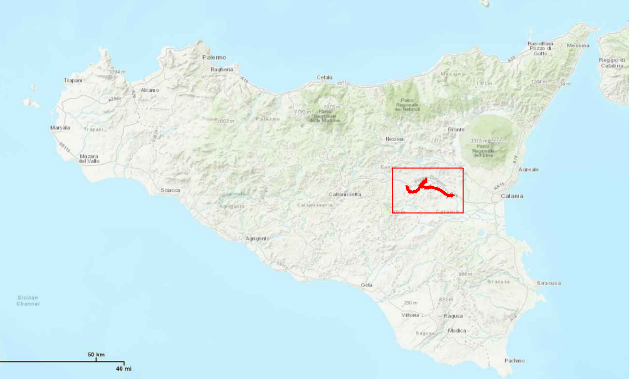
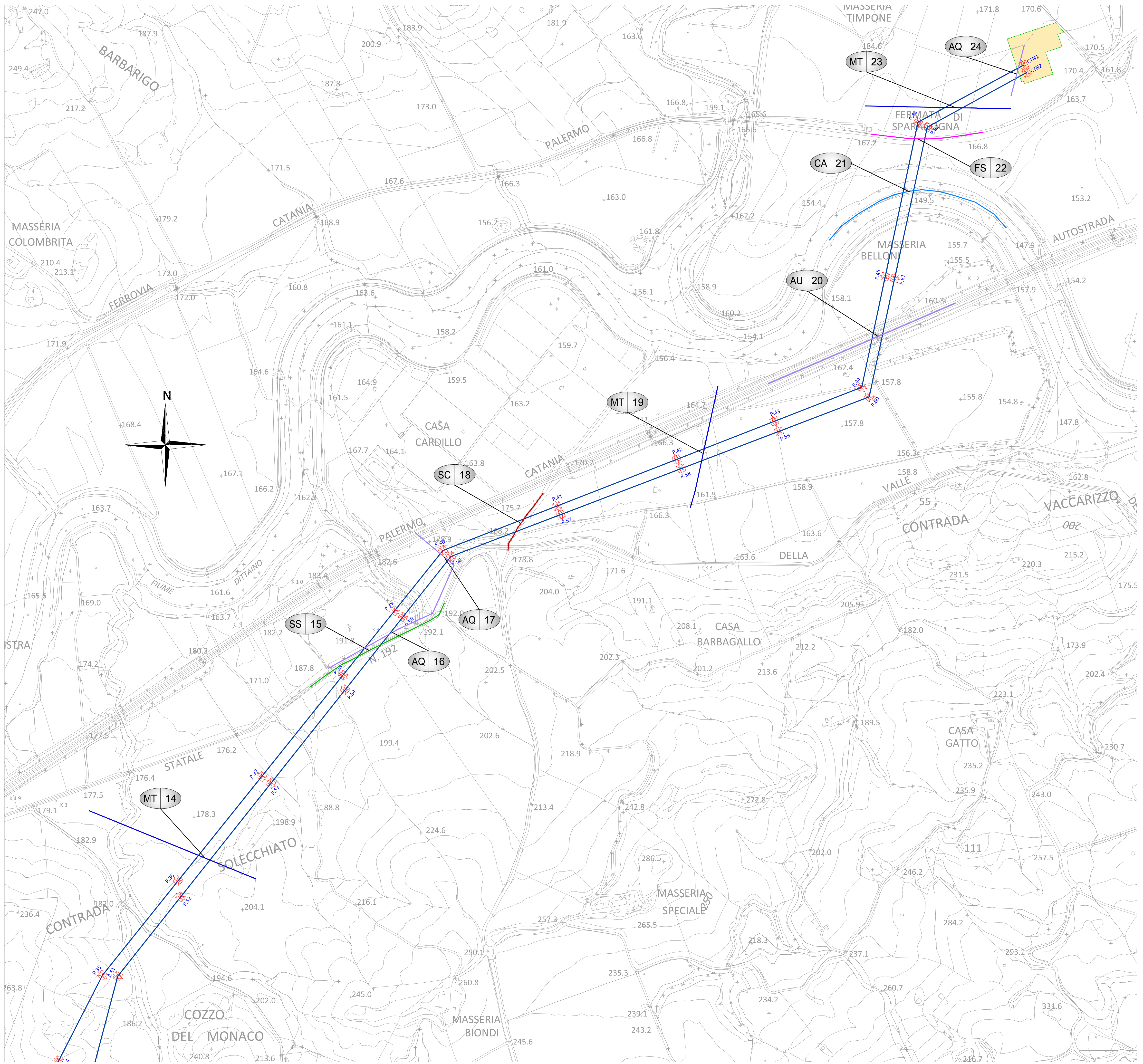
LEGENDA

- Progetto - Elettrodotto Aereo Semplice Terna - Vn: 150 KV
- Sostegni - Nuovi - Esistenti
- Confini Amministrativi - Comuni
- Area SE esistente
- Attraversamento - Interferenza con linea elettrica in media tensione
- Attraversamento - Interferenza con Corsi d'Acqua (torrenti, fiumi, fossi)
- Attraversamento - Interferenza con linea elettrica in Alta Tensione
- Attraversamento - Interferenza con linea elettrica in Bassa Tensione
- Attraversamento - Interferenza con Strada Comunale
- Attraversamento - Interferenza con Strada Provinciale
- Attraversamento - Interferenza con Strada Statale
- Attraversamento - Interferenza con Autostrade
- Attraversamento - Interferenza con Linea Telecomunicazioni
- Attraversamento - Interferenza con Linea distribuzione Gas
- Attraversamento - Interferenza con Acquedotto

NB: Il sostegno rappresentato in planimetria è da intendersi come un simbolo necessario solamente all'individuazione del centro picchetto; non rappresenta pertanto l'effettiva area di ingombro.

REVISIONI		REVISIONI	
N.	DATA	DESCRIZIONE	ELABORATO
00	23.06.2021	Prima emissione	

<p>GEO-TECNICA MERIDIONALE s.r.l. Tel./fax 081.861.29.66 Via. Milano, 29 - 80026 Torre Annunziata (NAPOLI) Progettazione Generale - Urbanistica - Restauro - Cartografia - GIS S.r.l. S.p.A. - Sondaggi - Rilievi e Monitoraggi - Costruzioni - Servizi</p>																											
<table border="1"> <thead> <tr> <th colspan="2">REVISIONI</th> <th colspan="2">REVISIONI</th> </tr> <tr> <th>N.</th> <th>DATA</th> <th>DESCRIZIONE</th> <th>ELABORATO</th> </tr> </thead> <tbody> <tr> <td>00</td> <td>23.06.2021</td> <td>Prima emissione</td> <td></td> </tr> </tbody> </table>		REVISIONI		REVISIONI		N.	DATA	DESCRIZIONE	ELABORATO	00	23.06.2021	Prima emissione		<table border="1"> <thead> <tr> <th colspan="2">REVISIONI</th> <th colspan="2">REVISIONI</th> </tr> <tr> <th>N.</th> <th>DATA</th> <th>DESCRIZIONE</th> <th>ELABORATO</th> </tr> </thead> <tbody> <tr> <td>00</td> <td>23.06.2021</td> <td>Prima emissione</td> <td></td> </tr> </tbody> </table>		REVISIONI		REVISIONI		N.	DATA	DESCRIZIONE	ELABORATO	00	23.06.2021	Prima emissione	
REVISIONI		REVISIONI																									
N.	DATA	DESCRIZIONE	ELABORATO																								
00	23.06.2021	Prima emissione																									
REVISIONI		REVISIONI																									
N.	DATA	DESCRIZIONE	ELABORATO																								
00	23.06.2021	Prima emissione																									
<p>CODIFICA ELABORATO</p> <p>DEGR20005B2046922</p> <p>TITOLO ELABORATO</p> <p>Opere sulla RTN a 150 KV per la connessione della Sottostazione Elettrica RFI di Regalbuto-Catenanuova Opere 2 e 3</p> <p>Planimetria CTR con indicazione delle Opere Attraversate</p>		<p>Terna Rete Italia</p> <p>TIPOLOGIA ELABORATO</p> <p>Disegno</p> <p>PROGETTO</p> <p>TEGR20005</p>																									
<p>NOME DEL FILE</p> <p>DEGR20005B2046922.dwg</p>	<p>SCALA CAD</p> <p>1 unità = 1</p>	<p>FORMATO</p> <p>594 x 840</p>	<p>SCALA</p> <p>1:5.000</p>																								
<p>FOGLIO</p> <p>04 / 11</p>		<p>Questo documento contiene informazioni di proprietà Terna Rete Italia S.p.A. e deve essere utilizzato esclusivamente dal destinatario in relazione alle finalità per le quali è stato ricevuto. È vietata qualsiasi forma di riproduzione o di divulgazione senza l'esplicito consenso di Terna Rete Italia S.p.A.</p> <p>This document contains information proprietary to Terna Rete Italia S.p.A. and it will have to be used exclusively for the purposes for which it has been furnished. Whichever shape of spreading or reproduction without the written permission of Terna Rete Italia S.p.A. is prohibited.</p>																									



QUADRO DI UNIONE

LEGENDA

- Progetto - Elettrodotto Aereo Semplice Terna - Vn: 150 KV
- ⊗ ⊗ Sostegni - Nuovi - Esistenti
- Confini Amministrativi - Comuni
- Area SE esistente
- Ⓜ XX Attraversamento - Interferenza con linea elettrica in media tensione
- Ⓒ XX Attraversamento - Interferenza con Corsi d'Acqua (torrenti, fiumi, fossi)
- Ⓐ XX Attraversamento - Interferenza con linea elettrica in Alta Tensione
- Ⓑ XX Attraversamento - Interferenza con linea elettrica in Bassa Tensione
- Ⓒ XX Attraversamento - Interferenza con Strada Comunale
- Ⓔ XX Attraversamento - Interferenza con Strada Provinciale
- Ⓐ XX Attraversamento - Interferenza con Strada Statale
- Ⓐ XX Attraversamento - Interferenza con Autostrade
- Ⓣ XX Attraversamento - Interferenza con Linea Telecomunicazioni
- Ⓒ XX Attraversamento - Interferenza con Linea distribuzione Gas
- Ⓐ XX Attraversamento - Interferenza con Acquedotto

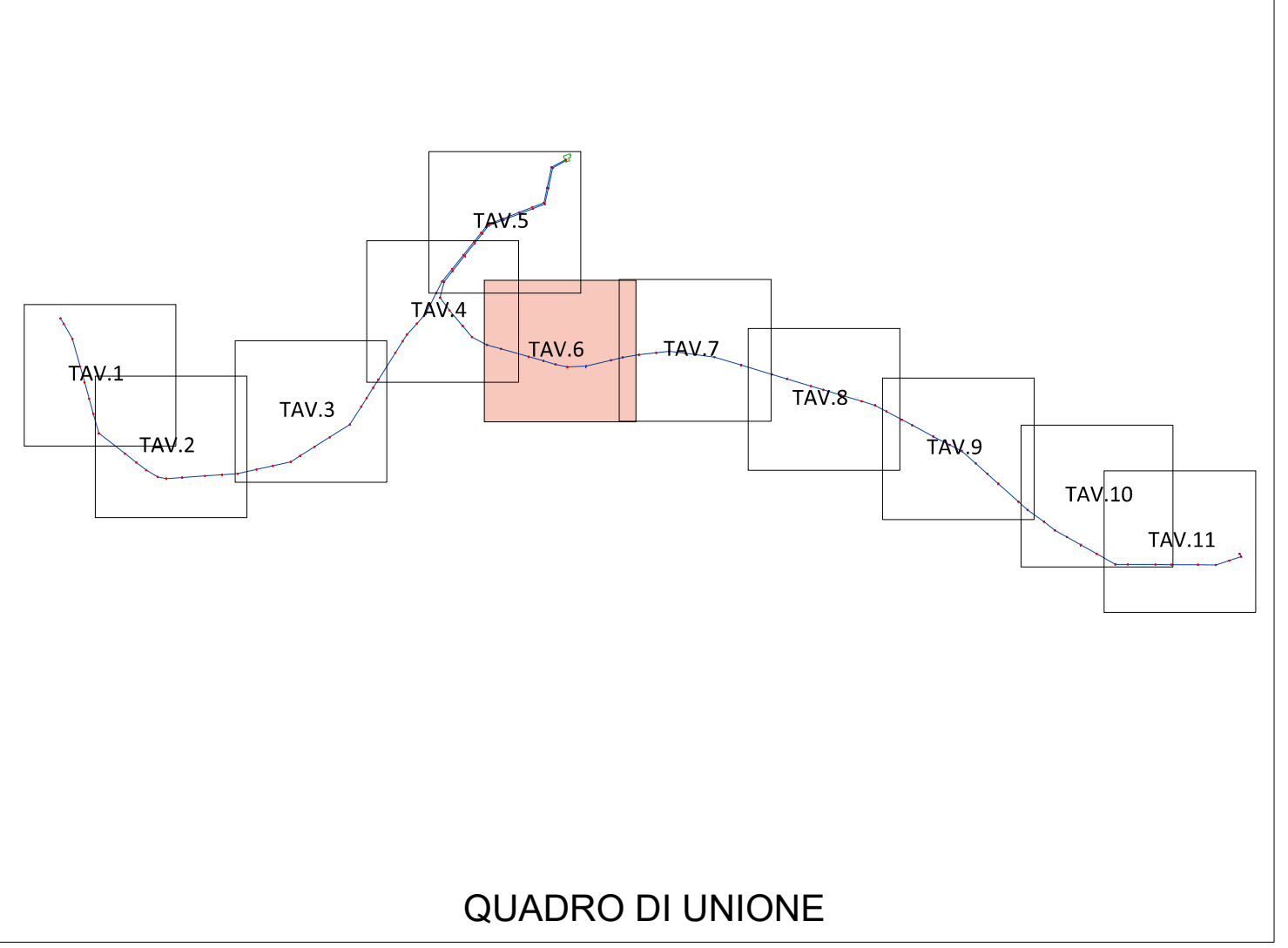
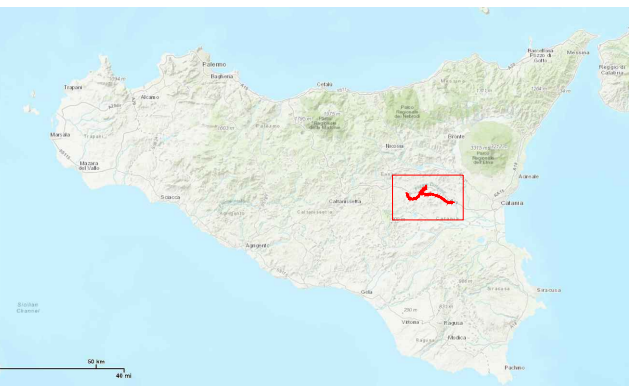
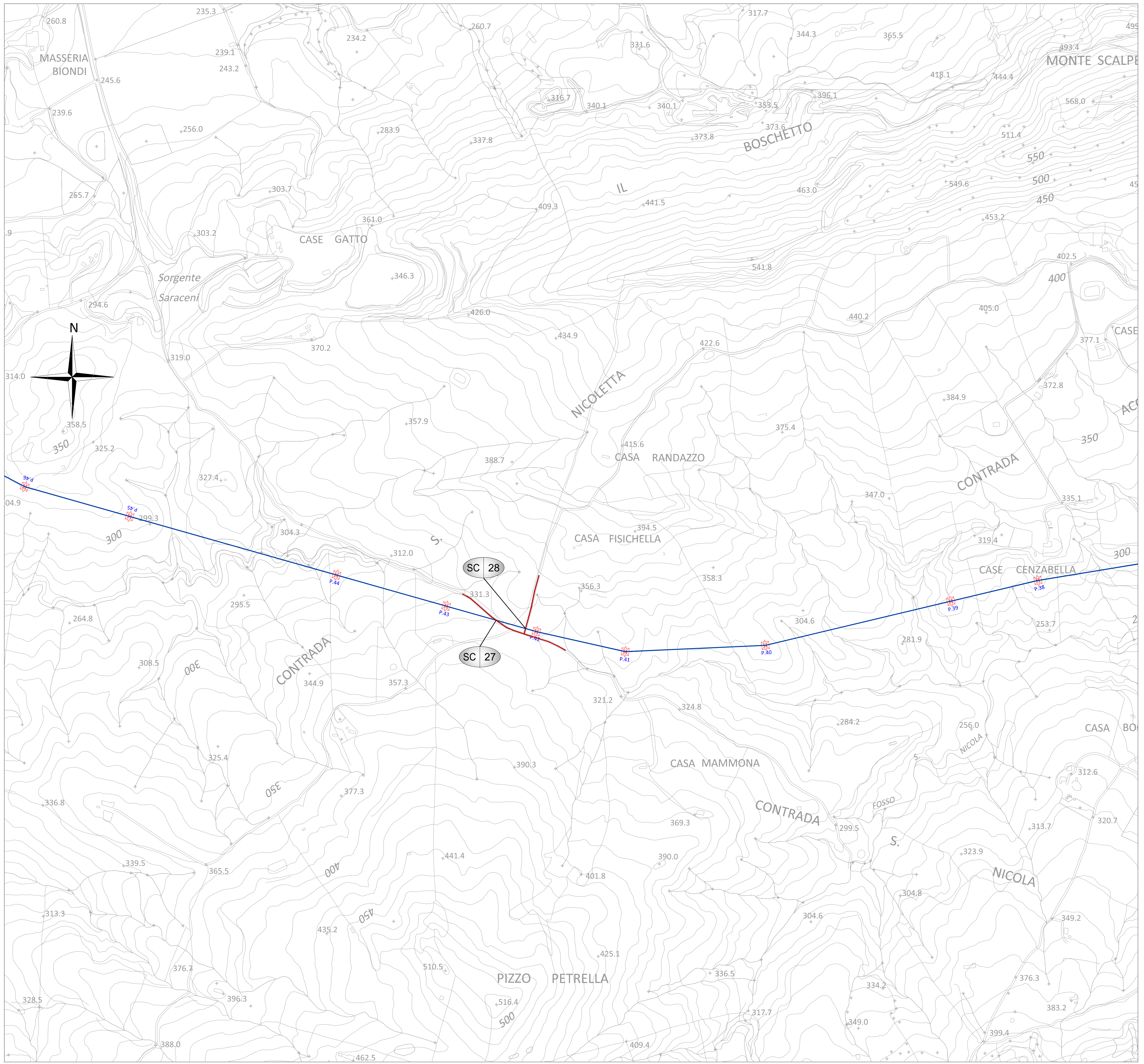
NB: Il sostegno rappresentato in planimetria è da intendersi come un simbolo necessario solamente all'individuazione del centro picchetto; non rappresenta pertanto l'effettiva area di ingombro.

REVISIONI		REVISIONI	
N.	DATA	DESCRIZIONE	ELABORATO
00	23.06.2021	Prima emissione	

REVISIONI		REVISIONI	
N.	DATA	DESCRIZIONE	ELABORATO
00	23.06.2021	Prima emissione	

CODIFICA ELABORATO			
DEGR20005B2046922			
TITOLO ELABORATO			
Opere sulla RTN a 150 KV per la connessione della Sottostazione Elettrica RFI di Regalbuto-Catenanuova Opere 2 e 3			
Planimetria CTR con indicazione delle Opere Attraversate			
NOME DEL FILE		SCALA CAD	FORMATO
DEGR20005B2046922.dwg		1 unità = 1	594 x 840
SCALA		FOGLIO	
1:5.000		05 / 11	

Questo documento contiene informazioni di proprietà Terna Rete Italia S.p.A. e deve essere utilizzato esclusivamente dal destinatario in relazione alle finalità per le quali è stato ricevuto. È vietata qualsiasi forma di riproduzione o di divulgazione senza l'esplicito consenso di Terna Rete Italia S.p.A.
 This document contains information proprietary to Terna Rete Italia S.p.A. and it will have to be used exclusively for the purposes for which it has been furnished. Whichever shape of spreading or reproduction without the written permission of Terna Rete Italia S.p.A. is prohibited.



LEGENDA

- Progetto - Elettrodotto Aereo Semplice Terna - Vn: 150 KV
- Sostegni - Nuovi - Esistenti
- Confini Amministrativi - Comuni
- Area SE esistente
- Attraversamento - Interferenza con linea elettrica in media tensione
- Attraversamento - Interferenza con Corsi d'Acqua (torrenti, fiumi, fossi)
- Attraversamento - Interferenza con linea elettrica in Alta Tensione
- Attraversamento - Interferenza con linea elettrica in Bassa Tensione
- Attraversamento - Interferenza con Strada Comunale
- Attraversamento - Interferenza con Strada Provinciale
- Attraversamento - Interferenza con Strada Statale
- Attraversamento - Interferenza con Autostrade
- Attraversamento - Interferenza con Linea Telecomunicazioni
- Attraversamento - Interferenza con Linea distribuzione Gas
- Attraversamento - Interferenza con Acquedotto

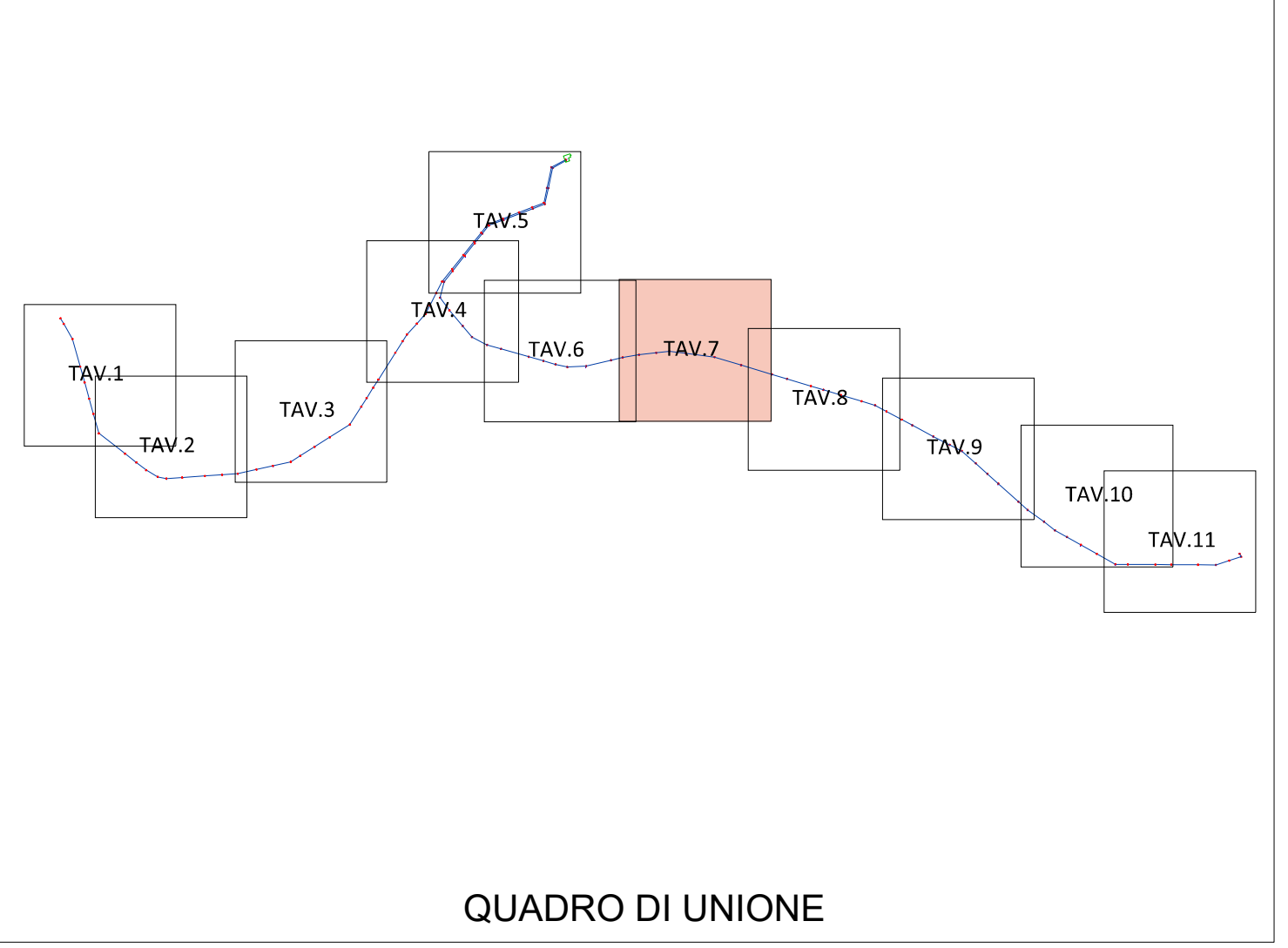
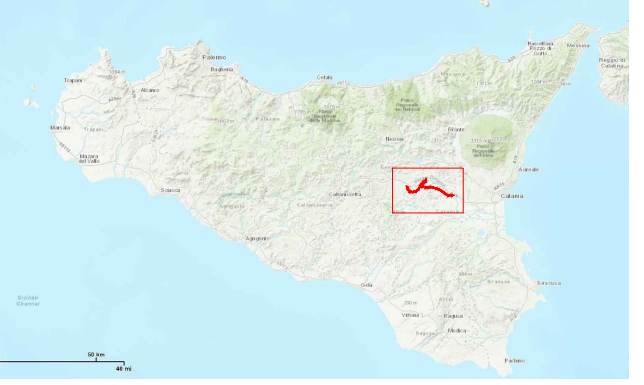
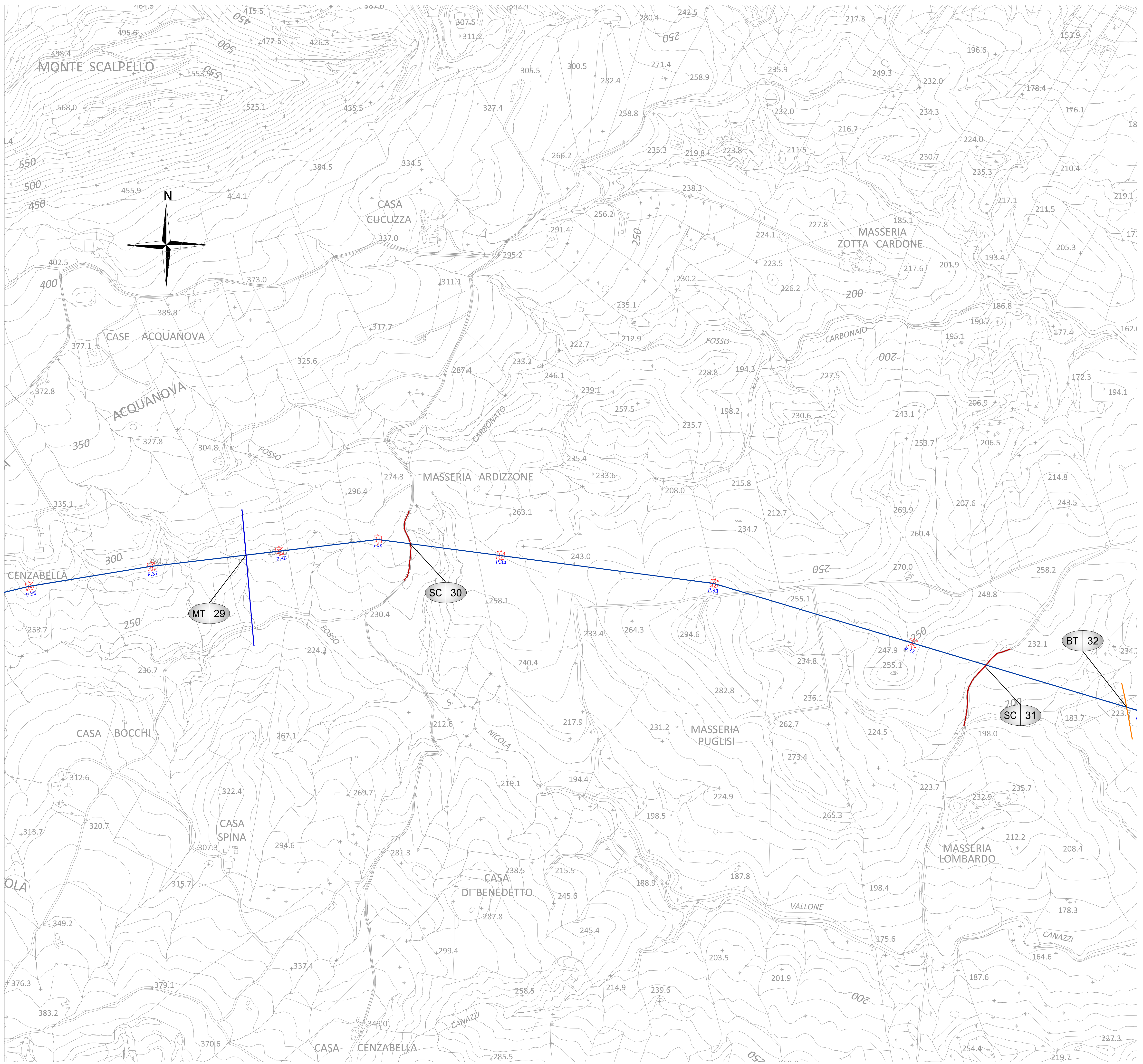
NB: Il sostegno rappresentato in planimetria è da intendersi come un simbolo necessario solamente all'individuazione del centro picchetto; non rappresenta pertanto l'effettiva area di ingombro.

REVISIONI					
N.	DATA	DESCRIZIONE	ELABORATO	VERIFICATO	APPROVATO
00	23.06.2021	Prima emissione	R.CASCONE GTM s.r.l.	R.CASCONE GTM s.r.l.	G.AVAGNANO GTM s.r.l.

REVISIONI					
N.	DATA	DESCRIZIONE	ELABORATO	VERIFICATO	APPROVATO
00	23.06.2021	Prima emissione	M. Tigre SPS-SyV-PRR	G. Savica SPS-SyV-PRR	L. Simone SPS-SyV-PRR

CODIFICA ELABORATO		Terna Rete Italia		
DEGR20005B2046922		T E R N A R E T E I T A L I A		
TITOLO ELABORATO		TIPOLOGIA ELABORATO		
Opere sulla RTN a 150 KV per la connessione della Sottostazione Elettrica RFI di Regalbutto-Catenanuova Opere 2 e 3		Disegno		
Planimetria CTR con indicazione delle Opere Attraversate		PROGETTO		
		TEGR20005		
NOME DEL FILE	SCALA CAD	FORMATO	SCALA	FOGLIO
DEGR20005B2046922.dwg	1 unità = 1	594 x 840	1:5.000	06 / 11

Questo documento contiene informazioni di proprietà Terna Rete Italia S.p.A. e deve essere utilizzato esclusivamente dal destinatario in relazione alle finalità per le quali è stato ricevuto. È vietata qualsiasi forma di riproduzione o di divulgazione senza l'esplicito consenso di Terna Rete Italia S.p.A.
This document contains information proprietary to Terna Rete Italia S.p.A. and it will have to be used exclusively for the purposes for which it has been furnished. Whichever shape of spreading or reproduction without the written permission of Terna Rete Italia S.p.A. is prohibited.



LEGENDA

- Progetto - Elettrodotto Aereo Semplice Terna - Vn: 150 KV
- ⊗ ⊗ Sostegni - Nuovi - Esistenti
- Confini Amministrativi - Comuni
- Area SE esistente
- MT XX Attraversamento - Interferenza con linea elettrica in media tensione
- CA XX Attraversamento - Interferenza con Corsi d'Acqua (torrenti, fiumi, fossi)
- AT XX Attraversamento - Interferenza con linea elettrica in Alta Tensione
- BT XX Attraversamento - Interferenza con linea elettrica in Bassa Tensione
- SC XX Attraversamento - Interferenza con Strada Comunale
- SP XX Attraversamento - Interferenza con Strada Provinciale
- SS XX Attraversamento - Interferenza con Strada Statale
- AU XX Attraversamento - Interferenza con Autostrade
- TT XX Attraversamento - Interferenza con Linea Telecomunicazioni
- AS XX Attraversamento - Interferenza con Linea distribuzione Gas
- AQ XX Attraversamento - Interferenza con Acquedotto

NB: Il sostegno rappresentato in planimetria è da intendersi come un simbolo necessario solamente all'individuazione del centro picchetto; non rappresenta pertanto l'effettiva area di ingombro.

REVISIONI					
N.	DATA	DESCRIZIONE	ELABORATO	VERIFICATO	APPROVATO
00	23.06.2021	Prima emissione	R.CASCONE GTM s.r.l.	R.CASCONE GTM s.r.l.	G.AVAGNANO GTM s.r.l.

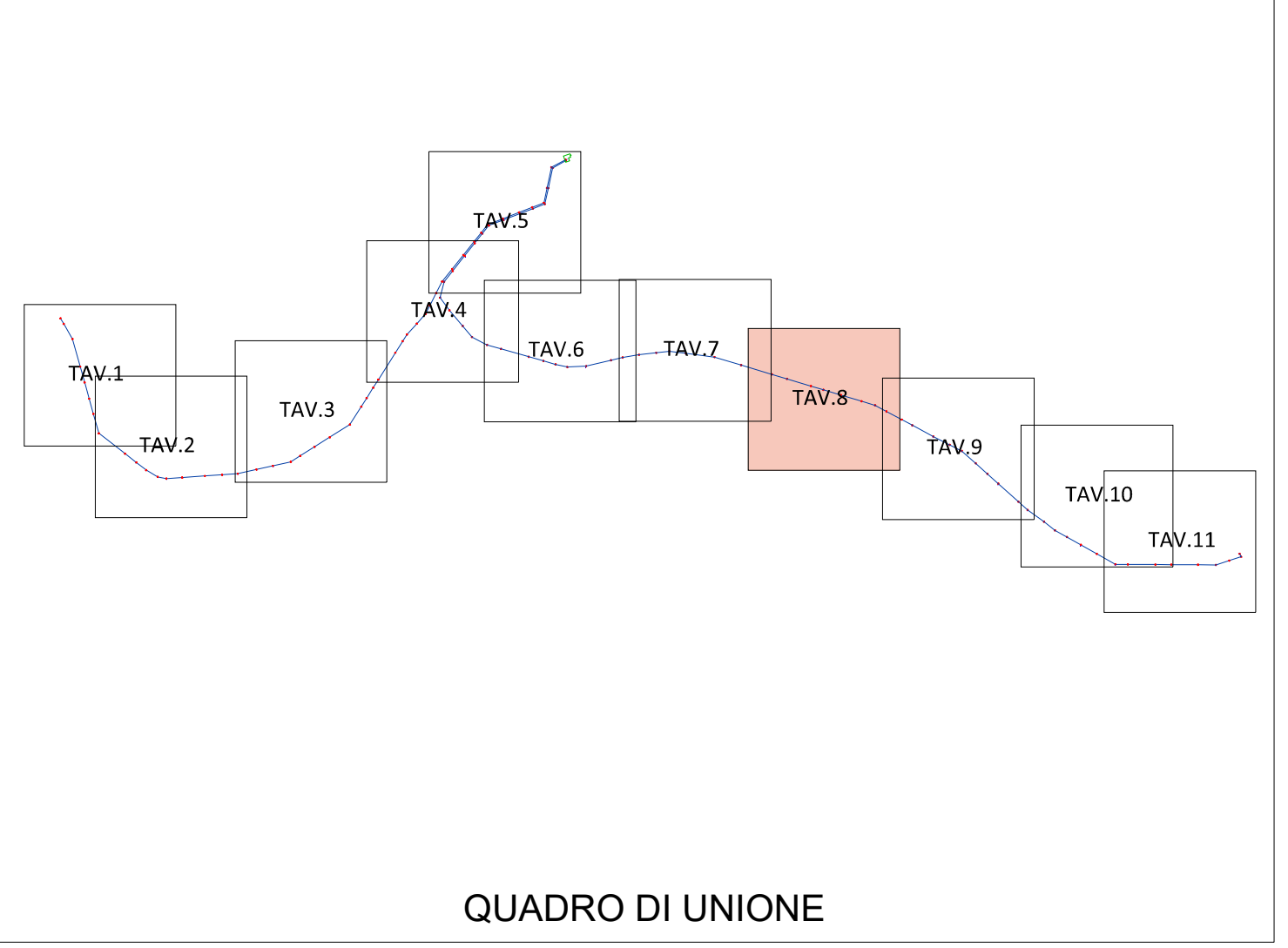
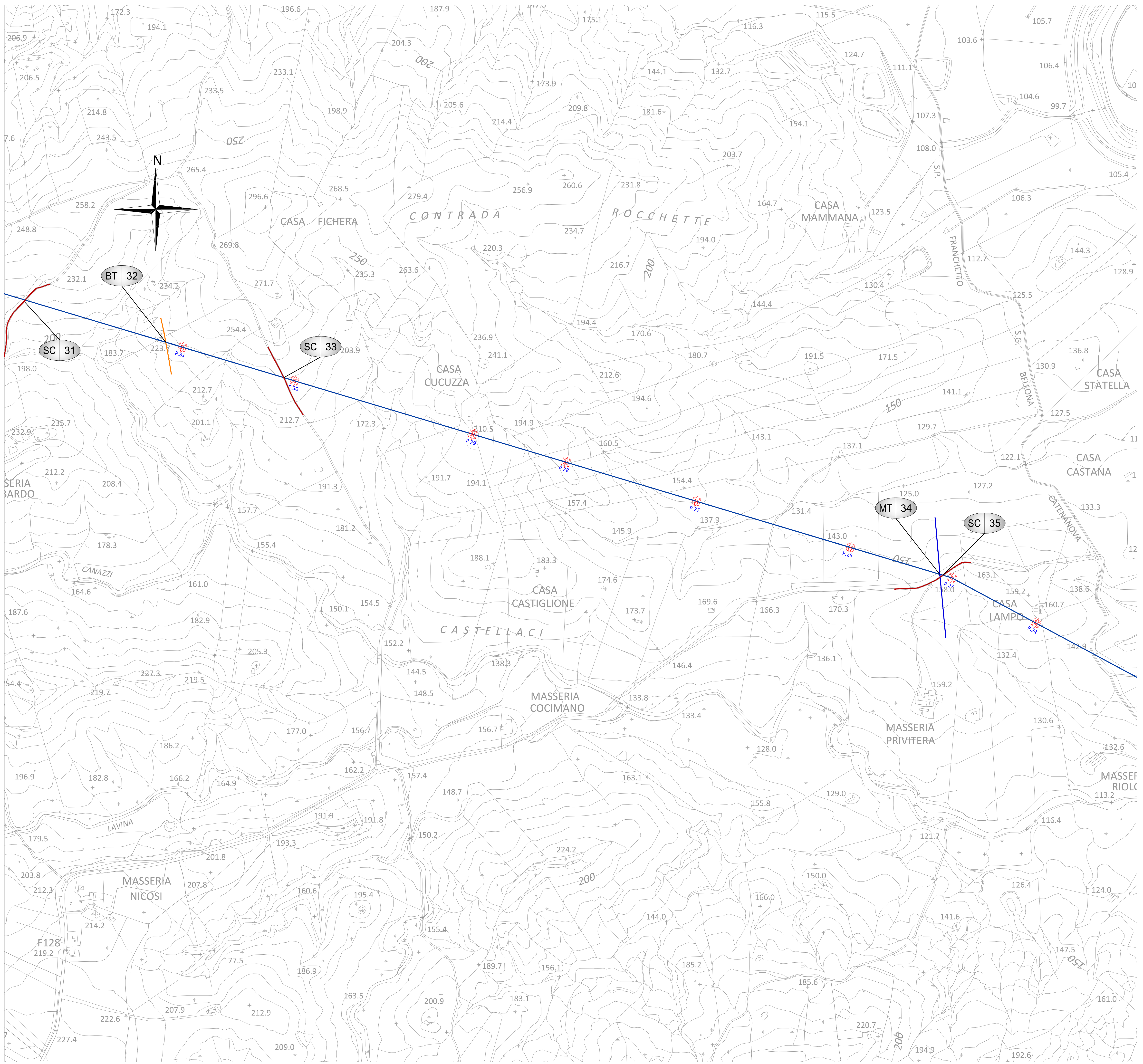
GEO-TECNICA MERIDIONALE s.r.l.
Tel./fax 081.861.29.66
Via. Milano, 29 - 80038 Torrisano (Napoli)
Progettazione Generale - Urbanistica - Restauro - Cartografia - GIS
S.r.l. S.p.A. - Sanzioni - Rilievi e Monitoraggi - Calcoli e Servizi

REVISIONI					
N.	DATA	DESCRIZIONE	ELABORATO	VERIFICATO	APPROVATO
00	23.06.2021	Prima emissione	M. Tighe SPS-SyV-PRA	G. Savica SPS-SyV-PRA	L. Simone SPS-SyV-PRA

CODIFICA ELABORATO		Terna Rete Italia	
DEGR20005B2046922		T E R N A R E T E I T A L I A	
TITOLO ELABORATO		TIPOLOGIA ELABORATO	
Opere sulla RTN a 150 KV per la connessione della Sottostazione Elettrica RFI di Regalbuto-Catenanuova Opere 2 e 3		Disegno	
Planimetria CTR con indicazione delle Opere Attraversate		PROGETTO	
		TEGR20005	

NOME DEL FILE	SCALA CAD	FORMATO	SCALA	FOGLIO
DEGR20005B2046922.dwg	1 unità = 1	594 x 840	1:5.000	07 / 11

Questo documento contiene informazioni di proprietà Terna Rete Italia S.p.A. e deve essere utilizzato esclusivamente dal destinatario in relazione alle finalità per le quali è stato ricevuto. È vietata qualsiasi forma di riproduzione o di divulgazione senza l'esplicito consenso di Terna Rete Italia S.p.A.
This document contains information proprietary to Terna Rete Italia S.p.A. and it will have to be used exclusively for the purposes for which it has been furnished. Whichever shape of spreading or reproduction without the written permission of Terna Rete Italia S.p.A. is prohibited.



LEGENDA

- Progetto - Elettrodoto Aereo Semplice Terna - Vn: 150 KV
- ⊗ ⊗ Sostegni - Nuovi - Esistenti
- Confini Amministrativi - Comuni
- Area SE esistente
- MT XX Attraversamento - Interferenza con linea elettrica in media tensione
- CA XX Attraversamento - Interferenza con Corsi d'Acqua (torrenti, fiumi, fossi)
- AT XX Attraversamento - Interferenza con linea elettrica in Alta Tensione
- BT XX Attraversamento - Interferenza con linea elettrica in Bassa Tensione
- SC XX Attraversamento - Interferenza con Strada Comunale
- SP XX Attraversamento - Interferenza con Strada Provinciale
- SS XX Attraversamento - Interferenza con Strada Statale
- AU XX Attraversamento - Interferenza con Autostrade
- TT XX Attraversamento - Interferenza con Linea Telecomunicazioni
- GAS XX Attraversamento - Interferenza con Linea distribuzione Gas
- AQ XX Attraversamento - Interferenza con Acquedotto

NB: Il sostegno rappresentato in planimetria è da intendersi come un simbolo necessario solamente all'individuazione del centro picchetto; non rappresenta pertanto l'effettiva area di ingombro.

REVISIONI					
N.	DATA	DESCRIZIONE	ELABORATO	VERIFICATO	APPROVATO
00	23.06.2021	Prima emissione	R.CASCONE GTM s.r.l.	R.CASCONE GTM s.r.l.	G.AVAGNANO GTM s.r.l.

GEO-TECNICA MERIDIONALE s.r.l.
Tel./Fax 081.861.29.66
Via. Milano, 29 - 80038 Torrisano (Napoli)
Progettazione Generale - Urbanistica - Restauro - Cartografia - GIS
S.r.l. S.p.A. - Sondaggi - Rilievi e Monitoraggi - Geotecnica - Servizi

REVISIONI					
N.	DATA	DESCRIZIONE	ELABORATO	VERIFICATO	APPROVATO
00	23.06.2021	Prima emissione	M. Tigre SPS-SyV-PRA	G. Savica SPS-SyV-PRA	L. Simone SPS-SyV-PRA

CODIFICA ELABORATO

DEGR20005B2046922

TITOLO ELABORATO

Opere sulla RTN a 150 KV per la connessione della Sottostazione Elettrica RFI di Regalbuto-Catenanuova Opere 2 e 3

Planimetria CTR con indicazione delle Opere Attraversate

Tema Rete Italia
T E R M A G R O U P

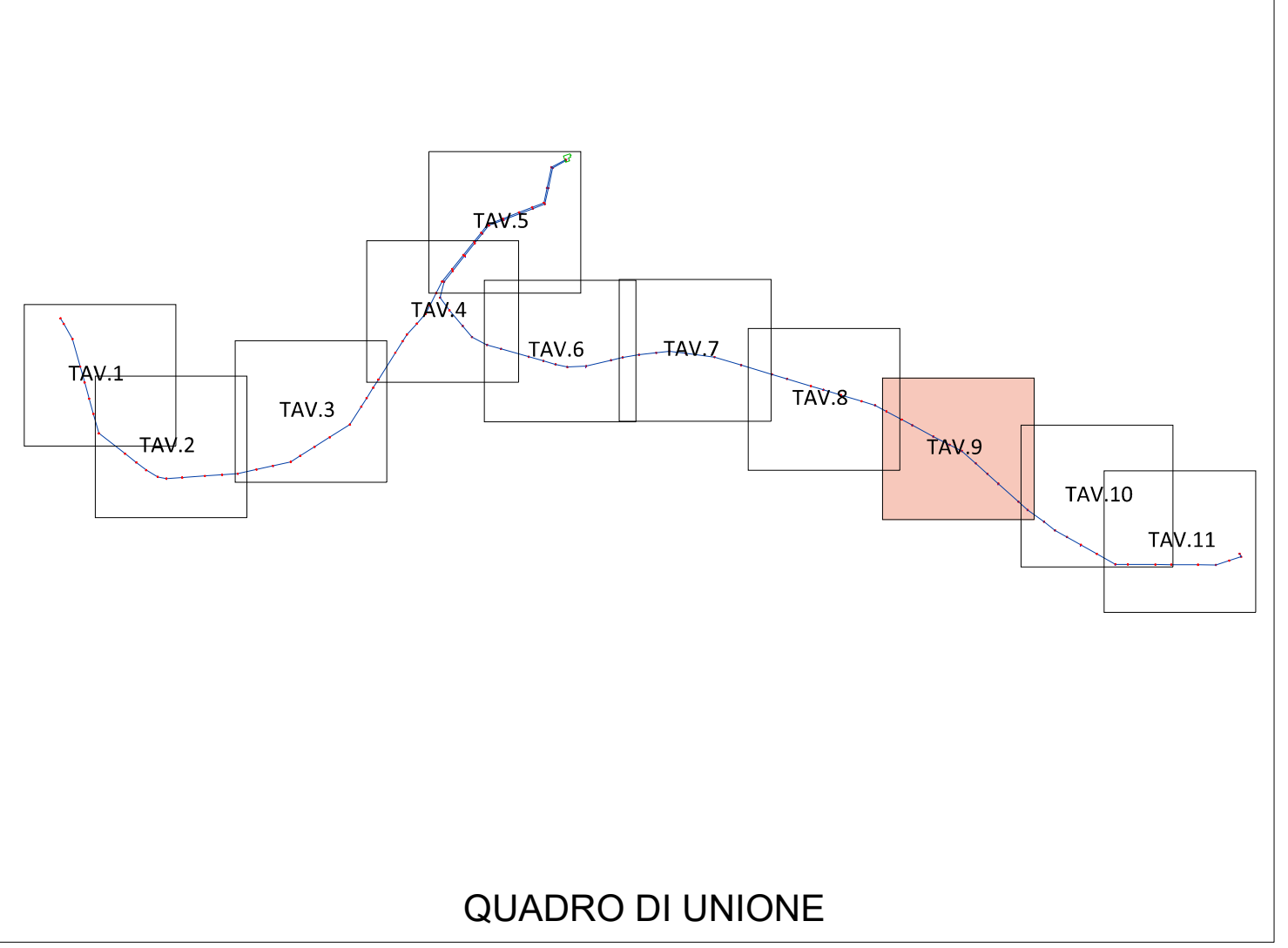
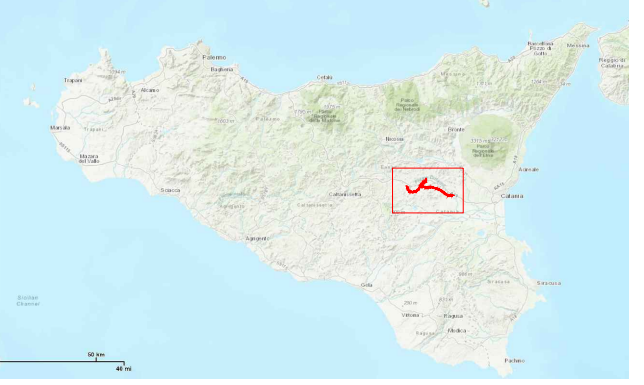
Disegno

PROGETTO

TEGR20005

NOME DEL FILE	SCALA CAD	FORMATO	SCALA	FOGLIO
DEGR20005B2046922.dwg	1 unità = 1	594 x 840	1:5.000	08 / 11

Questo documento contiene informazioni di proprietà Tema Rete Italia S.p.A. e deve essere utilizzato esclusivamente dal destinatario in relazione alle finalità per le quali è stato ricevuto. È vietata qualsiasi forma di riproduzione o di divulgazione senza l'esplicito consenso di Tema Rete Italia S.p.A.
This document contains information proprietary to Tema Rete Italia S.p.A. and it will have to be used exclusively for the purposes for which it has been furnished. Whenever shape of spreading or reproduction without the written permission of Tema Rete Italia S.p.A. is prohibt.



LEGENDA

- Progetto - Elettrodotto Aereo Semplice Terna - Vn: 150 KV
- Sostegni - Nuovi - Esistenti
- Confini Amministrativi - Comuni
- Area SE esistente
- Attraversamento - Interferenza con linea elettrica in media tensione
- Attraversamento - Interferenza con Corsi d'Acqua (torrenti, fiumi, fossi)
- Attraversamento - Interferenza con linea elettrica in Alta Tensione
- Attraversamento - Interferenza con linea elettrica in Bassa Tensione
- Attraversamento - Interferenza con Strada Comunale
- Attraversamento - Interferenza con Strada Provinciale
- Attraversamento - Interferenza con Strada Statale
- Attraversamento - Interferenza con Autostrade
- Attraversamento - Interferenza con Linea Telecomunicazioni
- Attraversamento - Interferenza con Linea distribuzione Gas
- Attraversamento - Interferenza con Acquedotto

NB: Il sostegno rappresentato in planimetria è da intendersi come un simbolo necessario solamente all'individuazione del centro picchetto; non rappresenta pertanto l'effettiva area di ingombro.

REVISIONI					
N.	DATA	DESCRIZIONE	ELABORATO	VERIFICATO	APPROVATO
00	23.06.2021	Prima emissione	R.CASCONE GTM s.r.l.	R.CASCONE GTM s.r.l.	G.AVAGNANO GTM s.r.l.

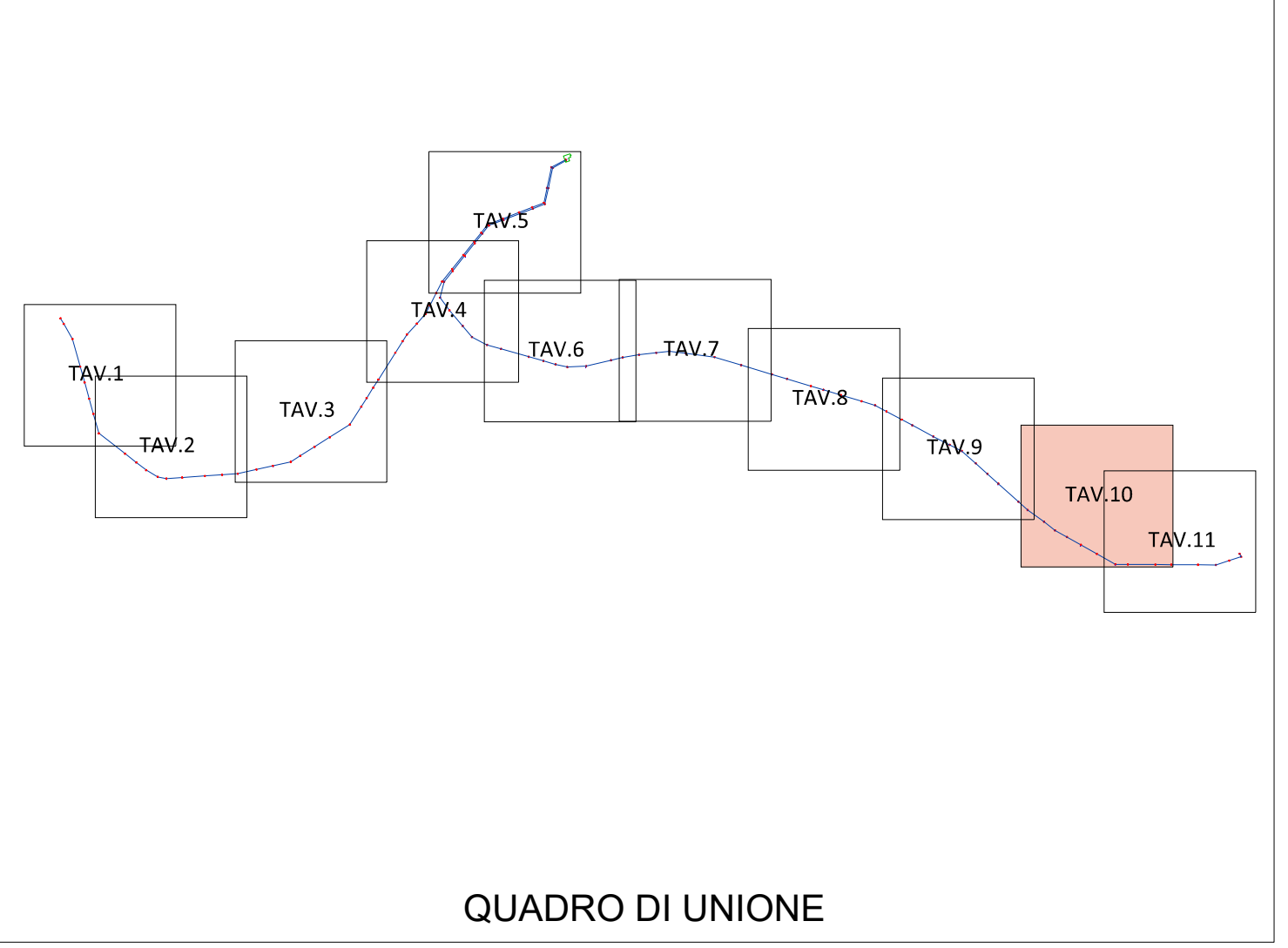
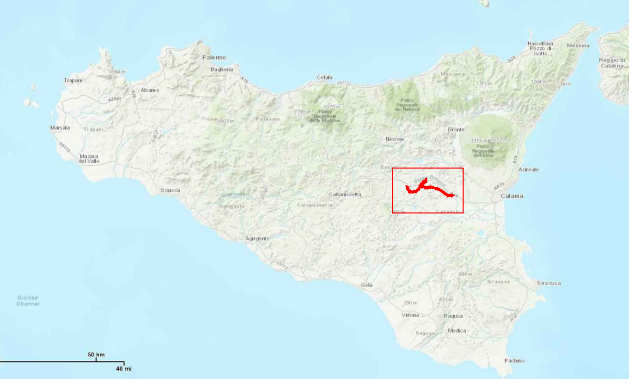
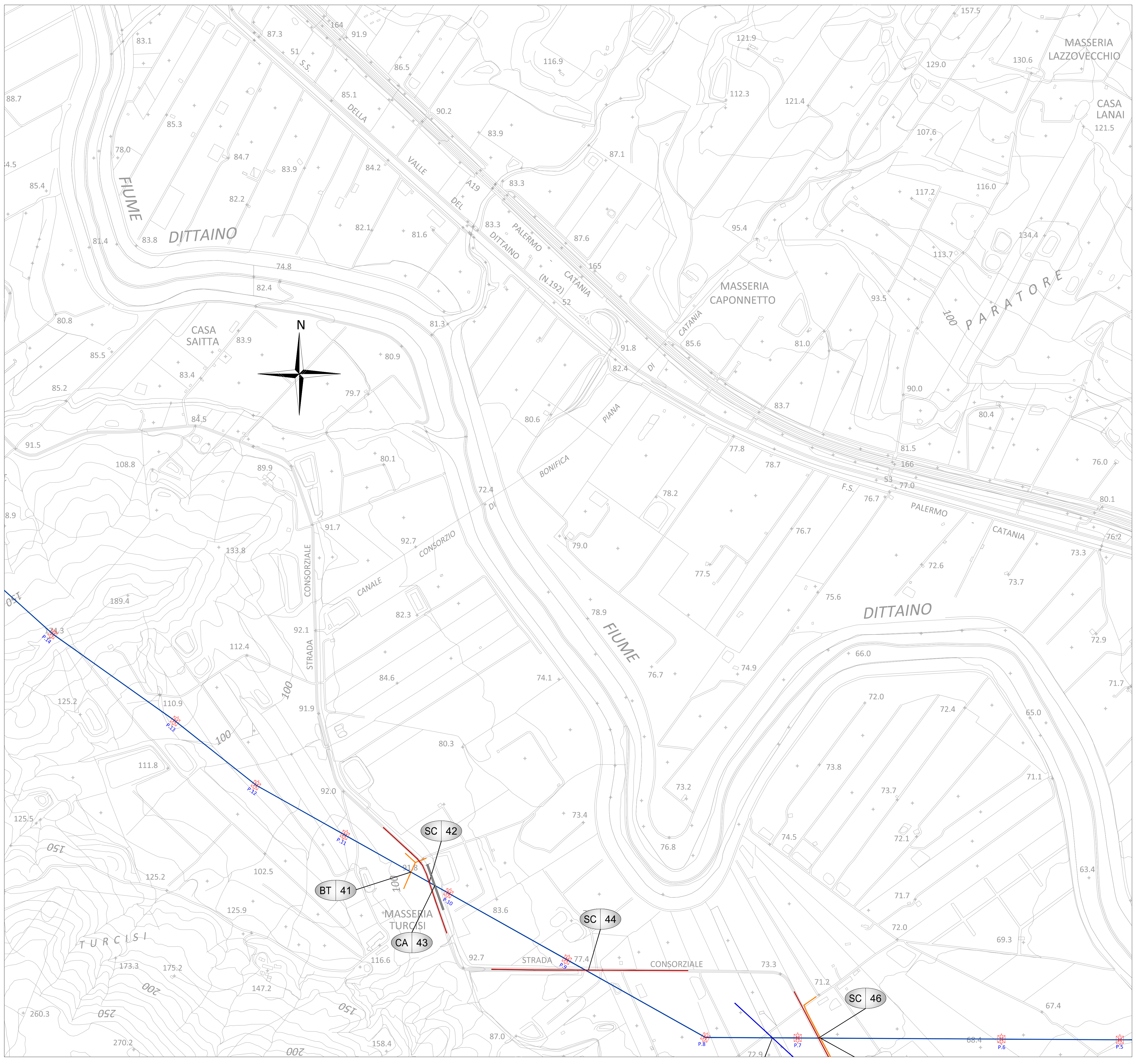
GEO-TECNICA MERIDIONALE s.r.l.
Tel./fax 081.861.29.66
Via. Milano, 29 - 80058 Torro Annunziata (NAPOLI)
Progettazione Generale - Urbanistica - Restauro - Cartografia - GIS
S.R.L.S. - Sondaggi - Rilievi e Monitoraggi - Calcoli e Servizi

REVISIONI					
N.	DATA	DESCRIZIONE	ELABORATO	VERIFICATO	APPROVATO
00	23.06.2021	Prima emissione	M. Tigre SPS-SyV-PRA	G. Savica SPS-SyV-PRA	L. Simone SPS-SyV-PRA

CODIFICA ELABORATO		
DEGR20005B2046922		
TITOLO ELABORATO		TIPOLOGIA ELABORATO
Opere sulla RTN a 150 KV per la connessione della Sottostazione Elettrica RFI di Regalbuto-Catenanuova Opere 2 e 3		Disegno
Planimetria CTR con indicazione delle Opere Attraversate		PROGETTO
TEGR20005		TEGR20005

NOME DEL FILE	SCALA CAD	FORMATO	SCALA	FOGLIO
DEGR20005B2046922.dwg	1 unità = 1	594 x 840	1:5.000	09 / 11

Questo documento contiene informazioni di proprietà Terna Rete Italia S.p.A. e deve essere utilizzato esclusivamente dal destinatario in relazione alle finalità per le quali è stato ricevuto. E' vietata qualsiasi forma di riproduzione o di divulgazione senza l'esplicito consenso di Terna Rete Italia S.p.A.
This document contains information proprietary to Terna Rete Italia S.p.A. and it will have to be used exclusively for the purposes for which it has been furnished. Whichever shape of spreading or reproduction without the written permission of Terna Rete Italia S.p.A. is prohibited.



LEGENDA

- Progetto - Elettrodotto Aereo Semplice Terna - Vn: 150 KV
- ⊗ Sostegni - Nuovi - Esistenti
- Confini Amministrativi - Comuni
- Area SE esistente
- MT XX Attraversamento - Interferenza con linea elettrica in media tensione
- CA XX Attraversamento - Interferenza con Corsi d'Acqua (torrenti, fiumi, fossi)
- AT XX Attraversamento - Interferenza con linea elettrica in Alta Tensione
- BT XX Attraversamento - Interferenza con linea elettrica in Bassa Tensione
- SC XX Attraversamento - Interferenza con Strada Comunale
- SP XX Attraversamento - Interferenza con Strada Provinciale
- SS XX Attraversamento - Interferenza con Strada Statale
- AU XX Attraversamento - Interferenza con Autostrade
- TT XX Attraversamento - Interferenza con Linea Telecomunicazioni
- GAS XX Attraversamento - Interferenza con Linea distribuzione Gas
- AQ XX Attraversamento - Interferenza con Acquedotto

NB: Il sostegno rappresentato in planimetria è da intendersi come un simbolo necessario solamente all'individuazione del centro picchetto; non rappresenta pertanto l'effettiva area di ingombro.

REVISIONI					
N.	DATA	DESCRIZIONE	ELABORATO	VERIFICATO	APPROVATO
00	23.06.2021	Prima emissione	R.CASCONE GTM s.r.l.	R.CASCONE GTM s.r.l.	G.AVAGNANO GTM s.r.l.

GEO-TECNICA MERIDIONALE s.r.l.
Tel./fax 081.861.29.66
Via. Milano, 27 - 80058 Torris Annunziata (NAPOLI)
Progettazione Generale - Urbanistica - Restauro - Cartografia - GIS
S.r.l. S.p.A. - Sondaggi - Rilievi e Monitoraggi - Costruzioni - Servizi

REVISIONI					
N.	DATA	DESCRIZIONE	ELABORATO	VERIFICATO	APPROVATO
00	23.06.2021	Prima emissione	M. Tigre SPS-SyV-PRR	G. Savica SPS-SyV-PRR	L. Simone SPS-SyV-PRR

CODIFICA ELABORATO

DEGR20005B2046922

TITOLO ELABORATO

Opere sulla RTN a 150 KV per la connessione della Sottostazione Elettrica RFI di Regalbutto-Catenanuova Opere 2 e 3

Planimetria CTR con indicazione delle Opere Attraversate

TERNA RETE ITALIA

TIPOLOGIA ELABORATO

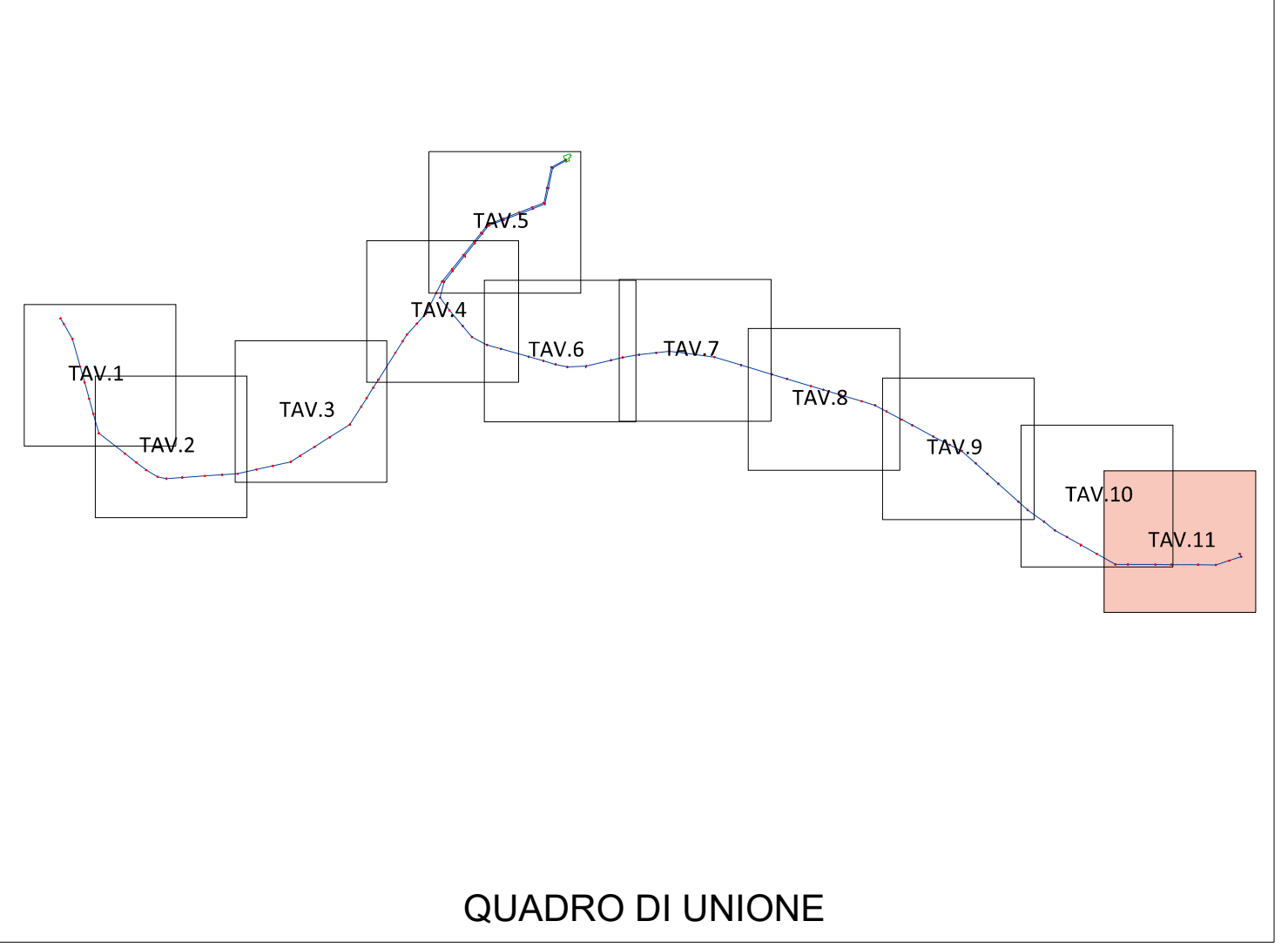
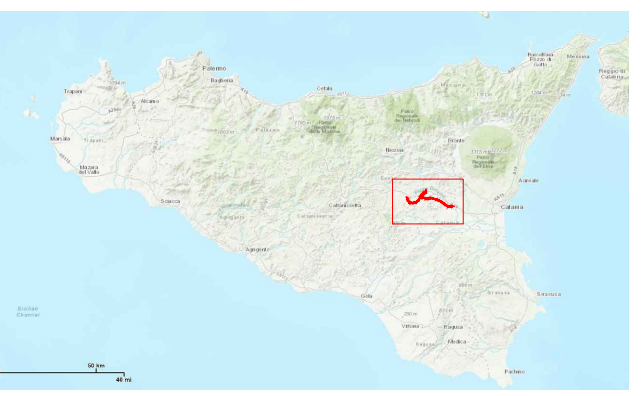
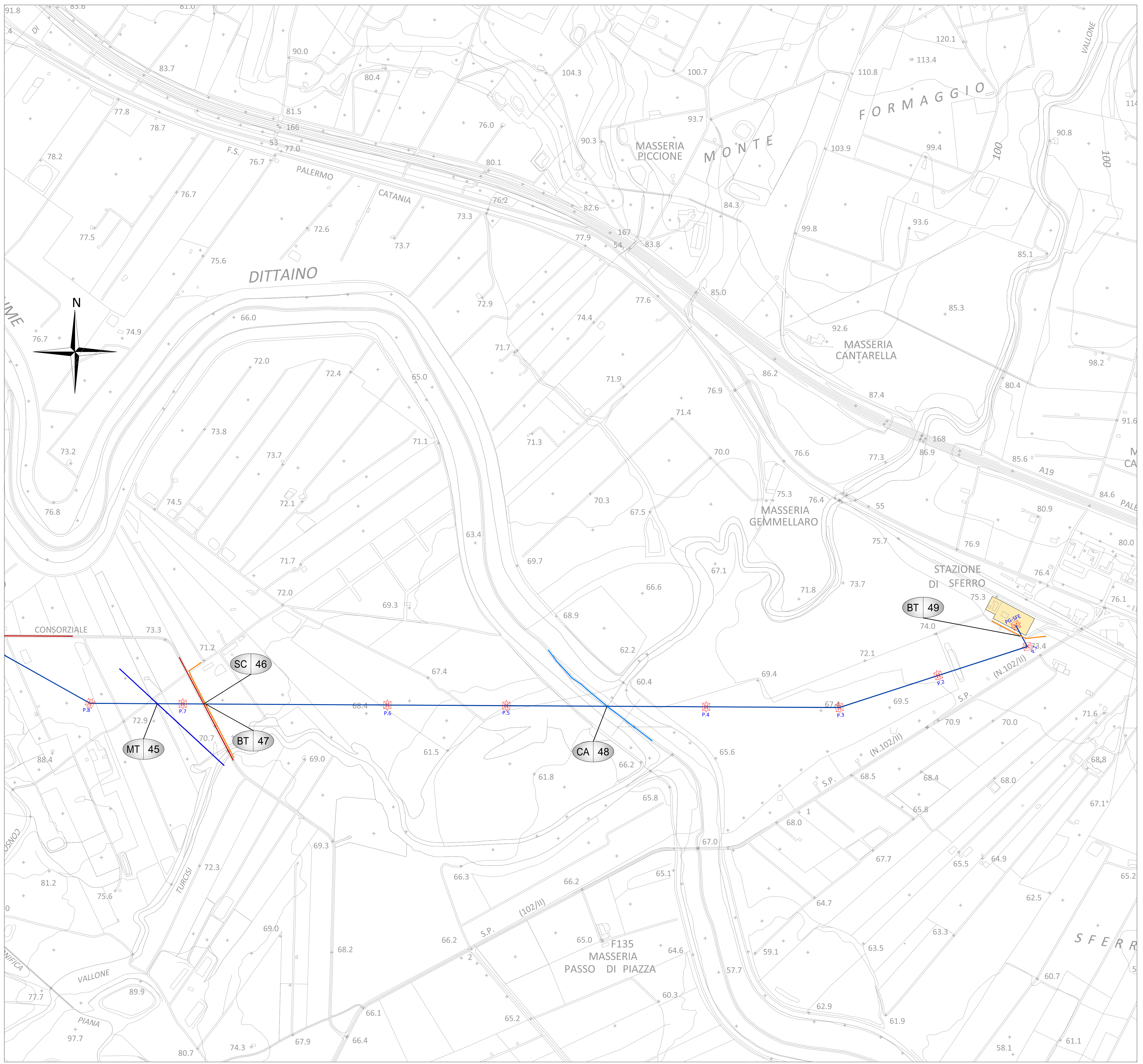
Disegno

PROGETTO

TEGR20005

NOME DEL FILE	SCALA CAD	FORMATO	SCALA	FOGLIO
DEGR20005B2046922.dwg	1 unità = 1	594 x 840	1:5.000	10 / 11

Questo documento contiene informazioni di proprietà Terna Rete Italia S.p.A. e deve essere utilizzato esclusivamente dal destinatario in relazione alle finalità per le quali è stato ricevuto. È vietata qualsiasi forma di riproduzione o di divulgazione senza l'esplicito consenso di Terna Rete Italia S.p.A.
This document contains information proprietary to Terna Rete Italia S.p.A. and it will have to be used exclusively for the purposes for which it has been furnished. Whichever shape of spreading or reproduction without the written permission of Terna Rete Italia S.p.A. is prohibited.



LEGENDA

- Progetto - Elettrodotto Aereo Semplice Terna - Vn: 150 KV
- Sostegni - Nuovi - Esistenti
- Confini Amministrativi - Comuni
- Area SE esistente
- Attraversamento - Interferenza con linea elettrica in media tensione
- Attraversamento - Interferenza con Corsi d'Acqua (torrenti, fiumi, fossi)
- Attraversamento - Interferenza con linea elettrica in Alta Tensione
- Attraversamento - Interferenza con linea elettrica in Bassa Tensione
- Attraversamento - Interferenza con Strada Comunale
- Attraversamento - Interferenza con Strada Provinciale
- Attraversamento - Interferenza con Strada Statale
- Attraversamento - Interferenza con Autostrade
- Attraversamento - Interferenza con Linea Telecomunicazioni
- Attraversamento - Interferenza con Linea distribuzione Gas
- Attraversamento - Interferenza con Acquedotto

NB: Il sostegno rappresentato in planimetria è da intendersi come un simbolo necessario solamente all'individuazione del centro picchetto; non rappresenta pertanto l'effettiva area di ingombro.

REVISIONI	DATA	DESCRIZIONE	ELABORATO	VERIFICATO	APPROVATO
00	23.06.2021	Prima emissione	R.CASCONE GTM s.r.l.	R.CASCONE GTM s.r.l.	G.AVAGNANO GTM s.r.l.

GEO-TECNICA MERIDIONALE s.r.l.
 Tel./Fax 081.861.29.66
 Via. Milano, 29 - 80058 Torry Annunziata (NAPOLI)
 Progettazione Generale - Urbanistica - Restauro - Cartografia - GIS
 S.R.L.S. - Sanfelice - Rocca e Montebello - Caserta - Salerno



REVISIONI	DATA	DESCRIZIONE	ELABORATO	VERIFICATO	APPROVATO
00	23.06.2021	Prima emissione	M. Tigre SPS-SyV-PRR	G. Savica SPS-SyV-PRR	L. Simone SPS-SyV-PRR

CODIFICA ELABORATO		
DEGR20005B2046922		
TITOLO ELABORATO		TIPOLOGIA ELABORATO
Opere sulla RTN a 150 kV per la connessione della Sottostazione Elettrica RFI di Regalbuto-Catenanuova Opere 2 e 3		Disegno
Planimetria CTR con indicazione delle Opere Attraversate		PROGETTO
		TEGR20005

NOME DEL FILE	SCALA CAD	FORMATO	SCALA	FOGLIO
DEGR20005B2046922.dwg	1 unità = 1	594 x 840	1:5.000	11 / 11

Questo documento contiene informazioni di proprietà Terna Rete Italia S.p.A. e deve essere utilizzato esclusivamente dal destinatario in relazione alle finalità per le quali è stato ricevuto. È vietata qualsiasi forma di riproduzione o di divulgazione senza l'esplicito consenso di Terna Rete Italia S.p.A.
 This document contains information proprietary to Terna Rete Italia S.p.A. and it will have to be used exclusively for the purposes for which it has been furnished. Whichever shape of spreading or reproduction without the written permission of Terna Rete Italia S.p.A. is prohibited.