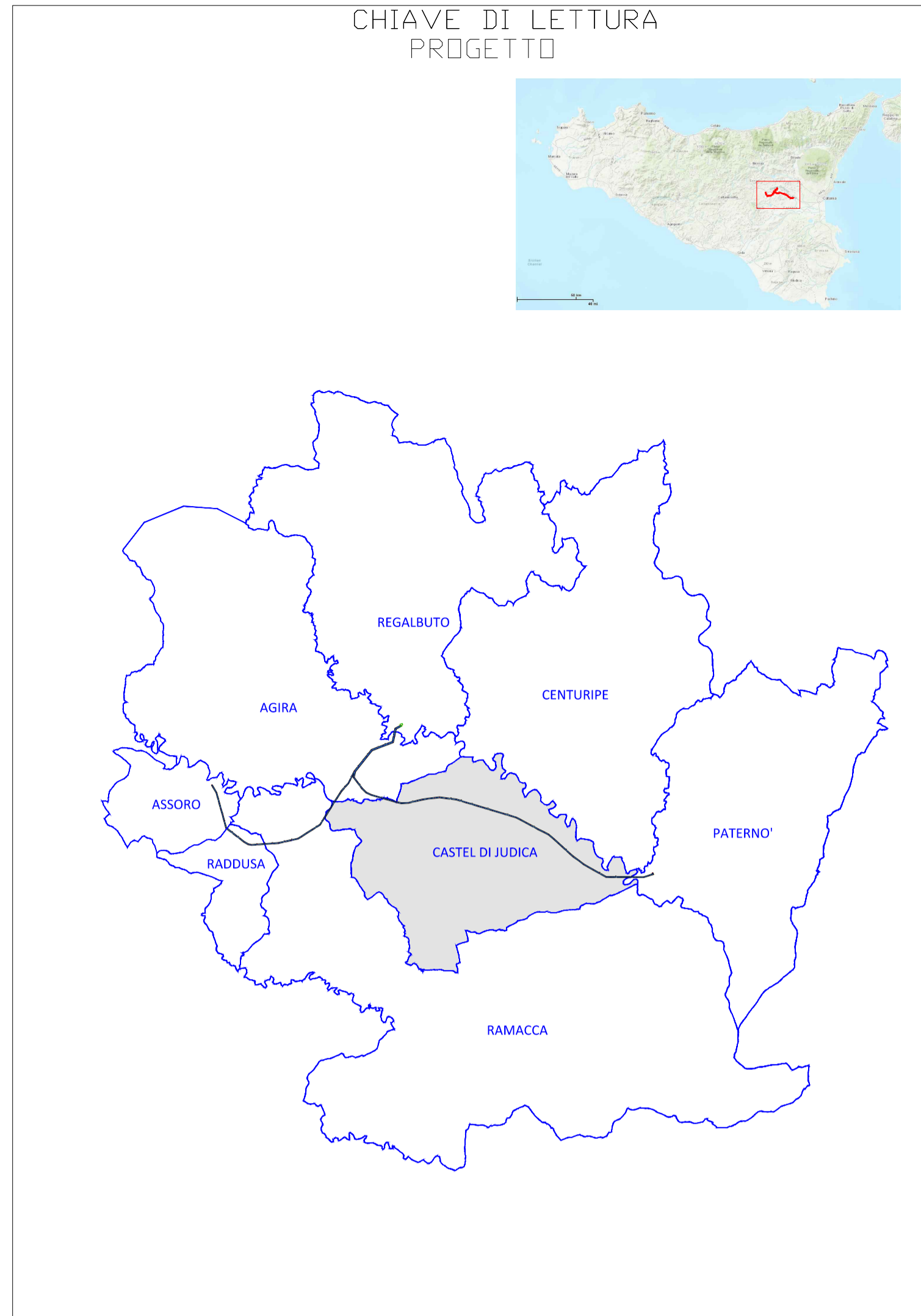
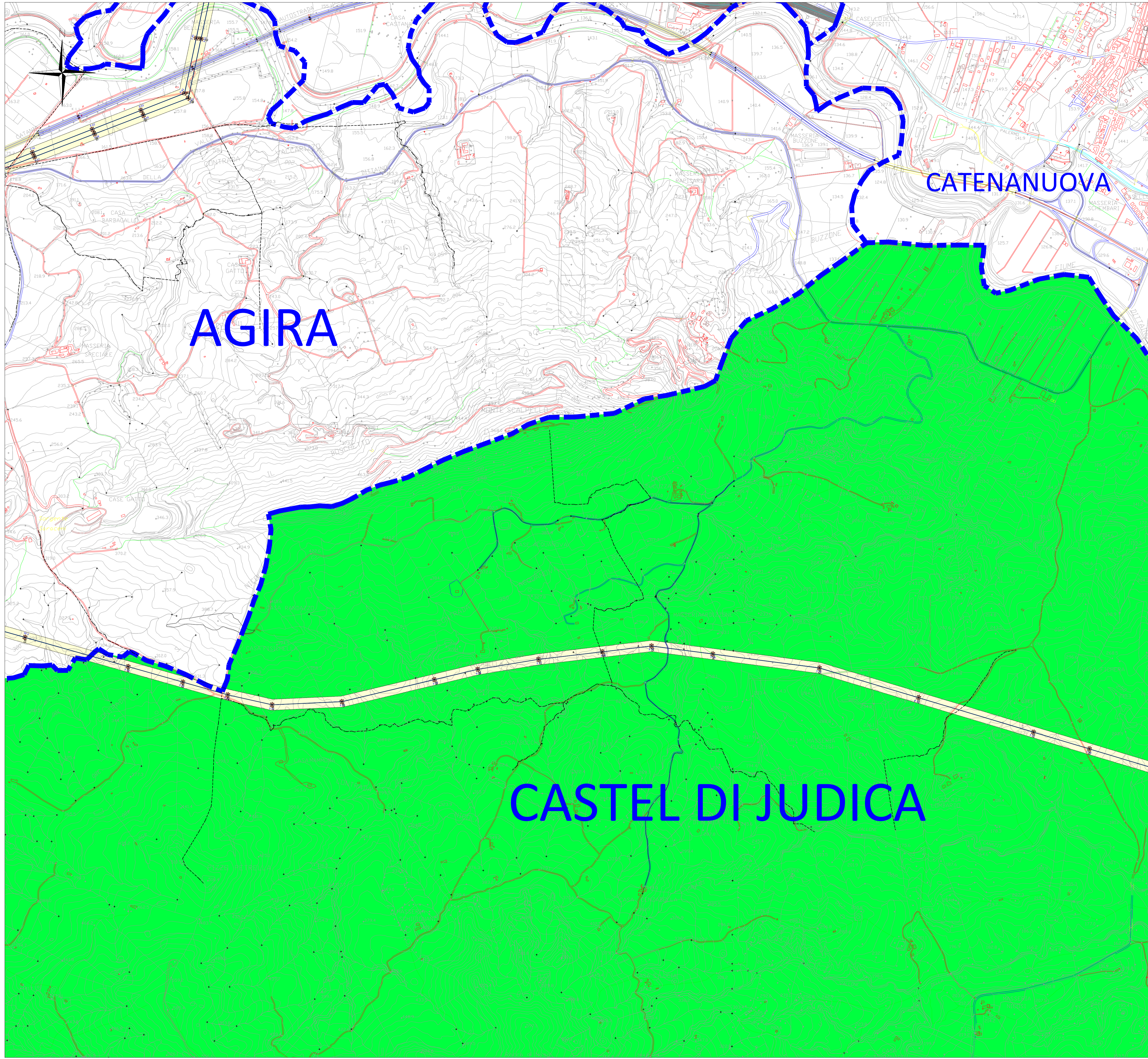


COMUNE DI CASTEL DI IUDICA
Provincia di Catania

Legenda

- Limite Amministrativo
- Viebiale
- Di Progetto
- Esistente
- Zona A - Il Centro Storico
- Zona A - Beni Isolati
- Zona B* (glà Ar) - Le aree di riqualificazione e recupero urbanistico
- Zona B - La città consolidata
- Zona C - Le aree risorse e d'espansione
- Zona C1 - Le aree urbane di completamento di iniziativa privata
- Zona C2 - Le aree urbane di completamento di iniziativa privata e pubblica
- Zona Aris - Le aree della perequazione (Aree risorse)
- Zona D - Le aree della produzione
- Zona D1 - Gli insediamenti artigianali, del commercio ed assimilabili, di iniziativa privata
- Zona D2 - Gli insediamenti produttivi (P.I.P.)
- Zona E - Le aree agricole
- Zona Er - I borghi rurali
- Zona R - Le aree di rimboscimento e tutela ambientale
- Vp - Le aree a verde privato pertinenziale
- Attrezzature e Servizi
- Se - Attrezzature scolastiche esistenti (asili nido, scuole materne, elementari e medie)
- Sp - Attrezzature scolastiche di piano (asili nido, scuole materne, elementari e medie)
- Ice - Attrezzature di interesse comune esistenti (religiose, culturali, socio assistenziali, sanitarie ed amministrative)
- Icp - Attrezzature di interesse comune di piano (religiose, culturali, socio assistenziali, sanitarie ed amministrative)
- Pe - Parcheggi esistenti
- Pp - Parcheggi di piano
- Ve - Verde attrezzato e sportivo esistente
- Va - Verde attrezzato e sportivo di piano
- Zone F - Attrezzature ed impianti di interesse generale anche sovracomunali
- F1 - Parco archeologico paesaggistico naturale di Monte Iudica
- F1p - Area di prepaico - verde attrezzato e di ammassamento a fine di Protezione Civile
- F2 - Parco archeologico paesaggistico naturale di Monte Turcis
- F2a - Area delle emergenze archeologiche
- F2a1 - Area degli affioramenti emergenze storiche e preistoriche
- F2b - Area di ristrutturazione ambientale
- F2c - Area di conservazione del paesaggio agricolo tradizionale
- F2p - Area di prepaico di interesse paesaggistico
- F3 - Area cimiteriale
- Vincoli
- Vc - Area soggetta a vincolo cimiteriale
- Vst - Area di protezione nastro stradale
- Var - Area soggetta a vincolo archeologico
- Vf - Area rispetto a fiumi e corsi d'acqua (150mt)
- Vi - Vincolo idrogeologico per lo sfruttamento delle acque sotterranee
- Vn - Vincolo paesaggistico
- Vb - Area Boscata
- Vrb - Area di rispetto del bosco
- Vincolo di inedificabilità assoluta intorno agli Impianti di Depurazione
- Vincolo di inedificabilità assoluta intorno alle vasche Imhoff
- Sorgenti e Pozzi
- Livelli di Rischio
- R1 moderato
- R2 medio
- R3 elevato
- R4 molto elevato
- Livelli di Pericolosità
- P0 basso
- P1 moderato
- P2 medio
- P3 elevato



LEGENDA PRG

- VINCOLO ARCHEOLOGICO
- VERDE URBANO
- VERDE AGRICOLO
- VINCOLO FORESTALE
- ZONA D
- FASCIA DI RISPETTO AUTOSTRADA
- FASCIA DI RISPETTO FERROVIA

LEGENDA

- Progetto - Elettrodotto aereo 150 kV Singola Terna "CP Assoro - CP Catenanuova"
- Progetto - Elettrodotto aereo 150 kV Singola Terna "CP Sferro - CP Catenanuova"
- Esistente - Elettrodotto aereo Singola Terna - 150 kV
- Sostegni - Nuovi - Esistenti - 150 kV
- Area potenzialmente impegnata
- Confine Foglio Catastale

NB: Il sostegno rappresentato in planimetria è da intendersi come un simbolo necessario solamente all'individuazione del centro picchetto; non rappresenta pertanto l'effettiva area di ingombro.

REVISIONI	DATA	DESCRIZIONE	ELABORATO	VERIFICATO	APPROVATO
00	23.06.2021	Prima emissione	M. Tigne	G. Savio	L. Simone

GEO-TECNICA MERIDIONALE s.r.l.
Tel. Fax 081 861 29 06
Terna, Piano, 29 - 80068 Torre Annunziata (NAPOLI)
Progettazione Generale - Urbanistica - Direzione - Cartografia - GIS
S.r.l. S.p.A. - Sede Legale - Milano - Via Montegrappa, 10 - 20121 Milano

DEGR20005B2047146

Opere sulla RTN a 150 kV per la connessione della Sottostazione Elettrica RFI di Regalbuto-Catenanuova
APPENDICE C
Planimetria con stralci PRG
Comune di CASTEL DI IUDICA

NOME DEL FILE	SCALA CAD	FORMATO	SCALA	FOGLIO
EAGR20005B2047592.dwg	1 unità = 1	1040 x 585	1:10.000	01 / 3

Questo documento contiene informazioni di proprietà Terna Rete Italia S.p.A. e deve essere utilizzato esclusivamente dai destinatari in relazione alle finalità per le quali è stato ricevuto. È vietata qualsiasi forma di riproduzione o di divulgazione senza l'esplicito consenso di Terna Rete Italia S.p.A.
This document contains information proprietary to Terna Rete Italia S.p.A. and it will have to be used exclusively for the purposes for which it has been furnished. Whichever shape of spreading or reproduction without the written permission of Terna Rete Italia S.p.A. is prohibited.

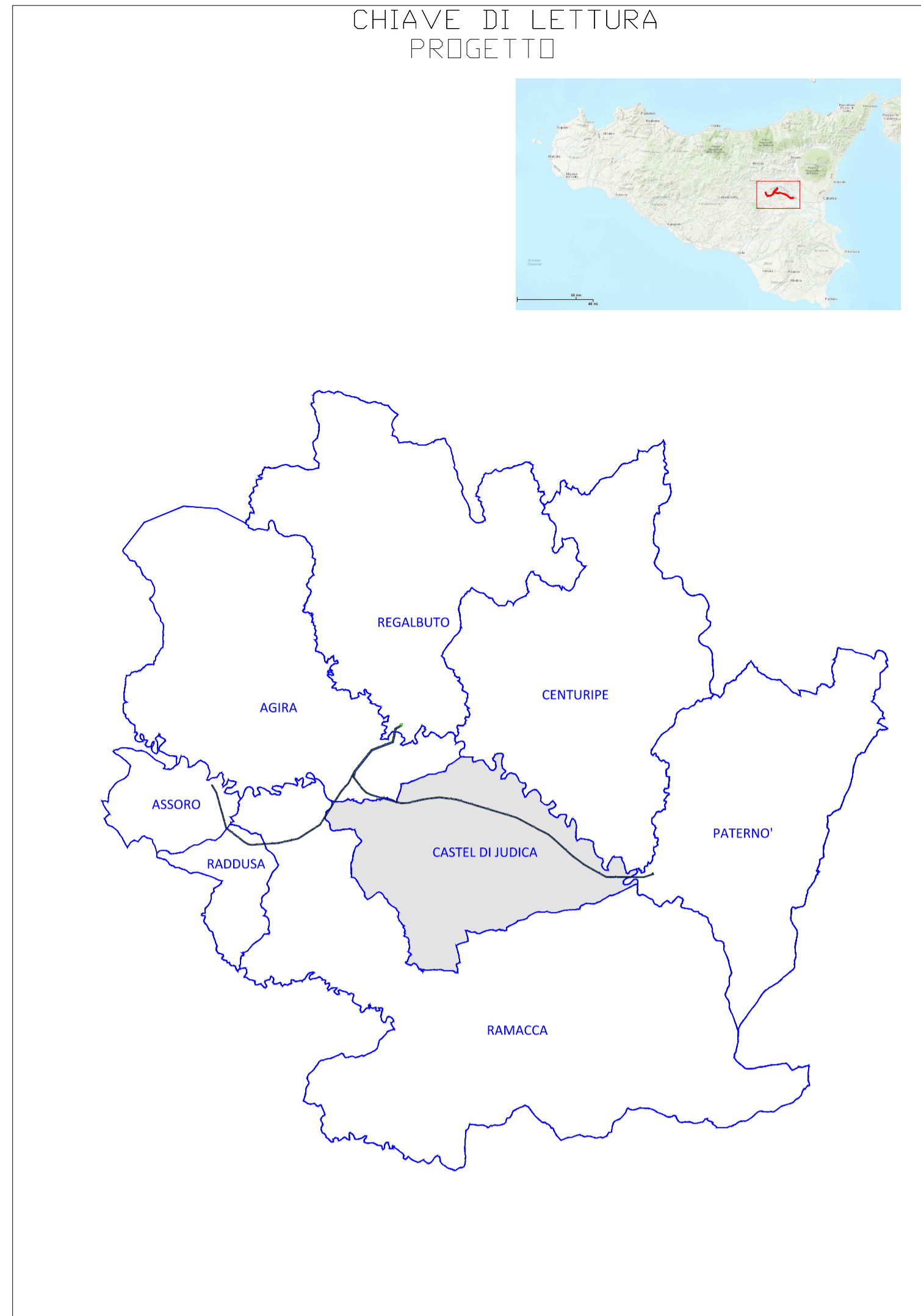
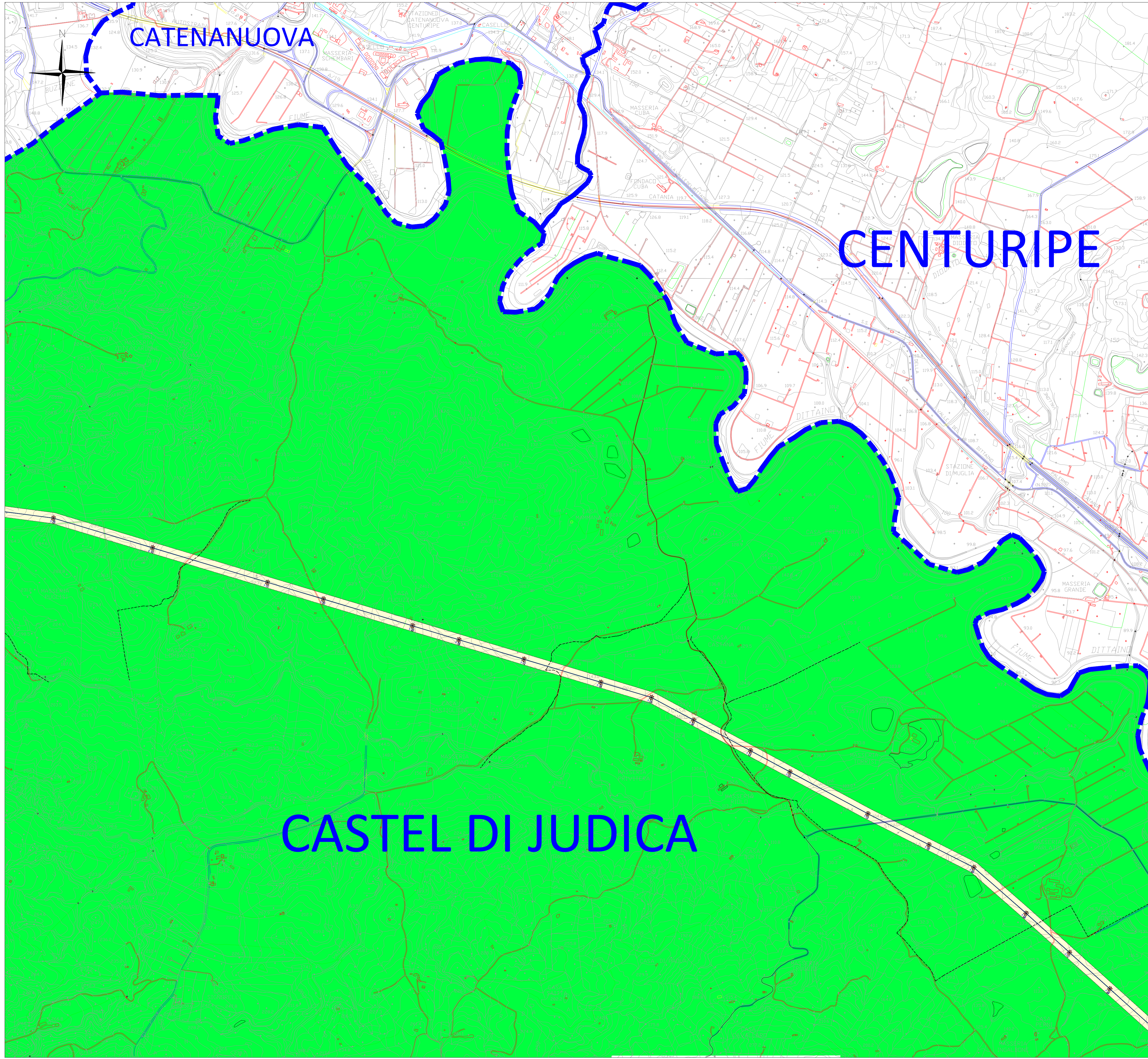
COMUNE DI CASTEL DI IUDICA
Provincia di Catania

Legenda

- Limite Amministrativo
- Viebiale
- Di Progetto
- Esistente
- Zona A - Il Centro Storico
- Zona A - Beni Isolati
- Zona B* (già Ar) - Le aree di riqualificazione e recupero urbanistico
- Zona B - La città consolidata
- Zona C - Le aree risorse e d'espansione
- Zona C1 - Le aree urbane di completamento di iniziativa privata
- Zona C2 - Le aree urbane di completamento di iniziativa privata e pubblica
- Zona Aris - Le aree della perequazione (Aree risorse)
- Zona D - Le aree della produzione
- Zona D1 - Gli insediamenti artigianali, del commercio ed assimilabili, di iniziativa privata
- Zona D2 - Gli insediamenti produttivi (P.I.P.)
- Zona E - Le aree agricole
- Zona Er - I borghi rurali
- Zona R - Le aree di rimboscimento e tutela ambientale
- Vp - Le aree a verde privato pertinenziale
- Attrezzature e Servizi
- Se - Attrezzature scolastiche esistenti (asili nido, scuole materne, elementari e medie)
- Sp - Attrezzature scolastiche di piano (asili nido, scuole materne, elementari e medie)
- Ice - Attrezzature di interesse comune esistenti (religiose, culturali, socio assistenziali, sanitarie ed amministrative)
- Icp - Attrezzature di interesse comune di piano (religiose, culturali, socio assistenziali, sanitarie ed amministrative)
- Pe - Parcheggi esistenti
- Pp - Parcheggi di piano
- Ve - Verde attrezzato e sportivo esistente
- Va - Verde attrezzato e sportivo di piano
- Zone F - Attrezzature ed impianti di interesse generale anche sovracomunali
- F1 - Parco archeologico paesaggistico naturale di Monte Iudica
- F1p - Area di preparato - verde attrezzato e di ammassamento a fine di Protezione Civile
- F2 - Parco archeologico paesaggistico naturale di Monte Turcis
- F2a - Area delle emergenze archeologiche
- F2a1 - Area degli affioramenti emergenze storiche e preistoriche
- F2b - Area di ristrutturazione ambientale
- F2c - Area di conservazione del paesaggio agricolo tradizionale
- F2p - Area di preparato di interesse paesaggistico
- F3 - Area cimiteriale
- Vincoli
- Vc - Area soggetta a vincolo cimiteriale
- Vst - Area di protezione nastro stradale
- Var - Area soggetta a vincolo archeologico
- Vf - Area rispetto a fiumi e corsi d'acqua (150mt)
- Vi - Vincolo idrogeologico per lo sfruttamento delle acque sotterranee
- Vn - Vincolo paesaggistico
- Vb - Area Boscata
- Vrb - Area di rispetto del bosco
- Vincolo di inedificabilità assoluta intorno agli Impianti di Depurazione
- Vincolo di inedificabilità assoluta intorno alle vasche Imhoff
- Sorgenti e Pozzi
- Livelli di Rischio
- R1 moderato
- R2 medio
- R3 elevato
- R4 molto elevato
- Livelli di Pericolosità
- P0 basso
- P1 moderato
- P2 medio
- P3 elevato

LEGENDA PRG

- VINCOLO ARCHEOLOGICO
- VERDE URBANO
- VERDE AGRICOLO
- VINCOLO FORESTALE
- ZONA D
- FASCIA DI RISPETTO AUTOSTRADA
- FASCIA DI RISPETTO FERROVIA



LEGENDA

- Progetto - Elettrodotto aereo 150 kV Singola Terna "CP Assoro - CP Catenuova"
- Progetto - Elettrodotto aereo 150 kV Singola Terna "CP Sferro - CP Catenuova"
- Esistente - Elettrodotto aereo Singola Terna - 150 kV
- Sostegni - Nuovi - Esistenti - 150 kV
- Area potenzialmente impegnata
- Confine Foglio Catastale

NB: Il sostegno rappresentato in planimetria è da intendersi come un simbolo necessario solamente all'individuazione del centro picchetto; non rappresenta pertanto l'effettiva area di ingombro.

REVISIONI	DATA	DESCRIZIONE	ELABORATO	VERIFICATO	APPROVATO
00	23.06.2021	Prima emissione	M. TIRRE SPS-SPR-FPA	G. SAVIA SPS-SPR-FPA	L. SIMONE SPS-SPR-FPA

GEO-TECNICA MERIDIONALE s.r.l. Tel. Fax 081 861 290 06 Terna, P.leo, 29 - 80068 Torre Annunziata (NAPOLI) Programmazione Generale - Urbanistica - Direzione - Cartografia - GIS S.r.l. s.a.s. - Sedelegale - Officina e Laboratorio - Caserta - Terna		
--	--	--

CODIFICA ELABORATO DEGR20005B2047146				
TITOLO ELABORATO Opere sulla RTN a 150 kV per la connessione della Sottostazione Elettrica RFI di Regalbuto-Catenuova		Disegno		
APPENDICE C Planimetria con stralci PRG Comune di CASTEL DI IUDICA		PROGETTO TEGR20005		
NOME DEL FILE	SCALA CAD	FORMATO	SCALA	FOGLIO
EGR20005B2047592.dwg	1 unità = 1	1040 x 585	1:10.000	02 / 3

Questo documento contiene informazioni di proprietà Terna Rete Italia S.p.A. e deve essere utilizzato esclusivamente dai destinatari in relazione alle finalità per le quali è stato ricevuto. È vietata qualsiasi forma di riproduzione o di divulgazione senza l'esplicito consenso di Terna Rete Italia S.p.A.
This document contains information proprietary to Terna Rete Italia S.p.A. and it will have to be used exclusively for the purposes for which it has been furnished. Whichever shape of spreading or reproduction without the written permission of Terna Rete Italia S.p.A. is prohibited.

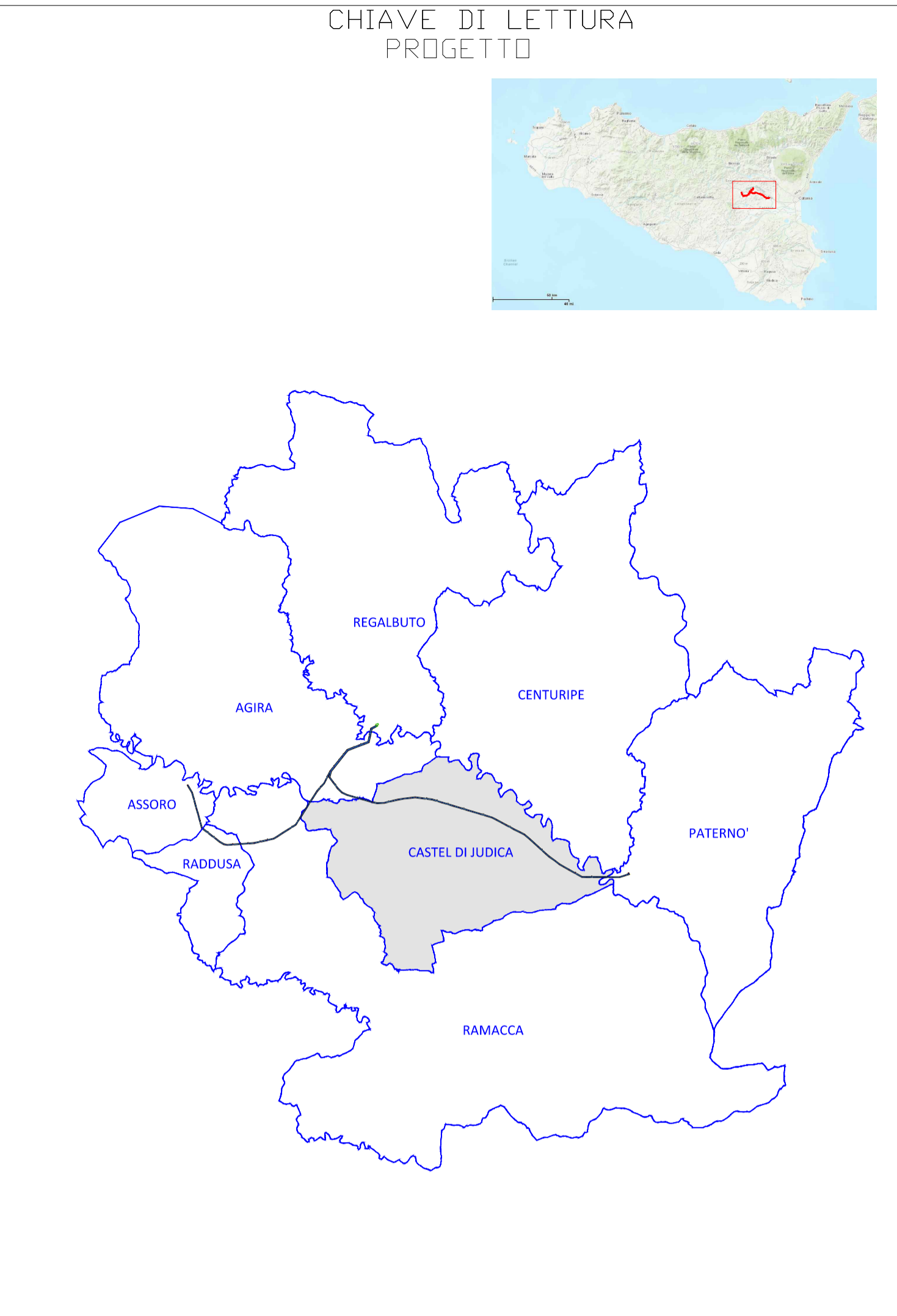
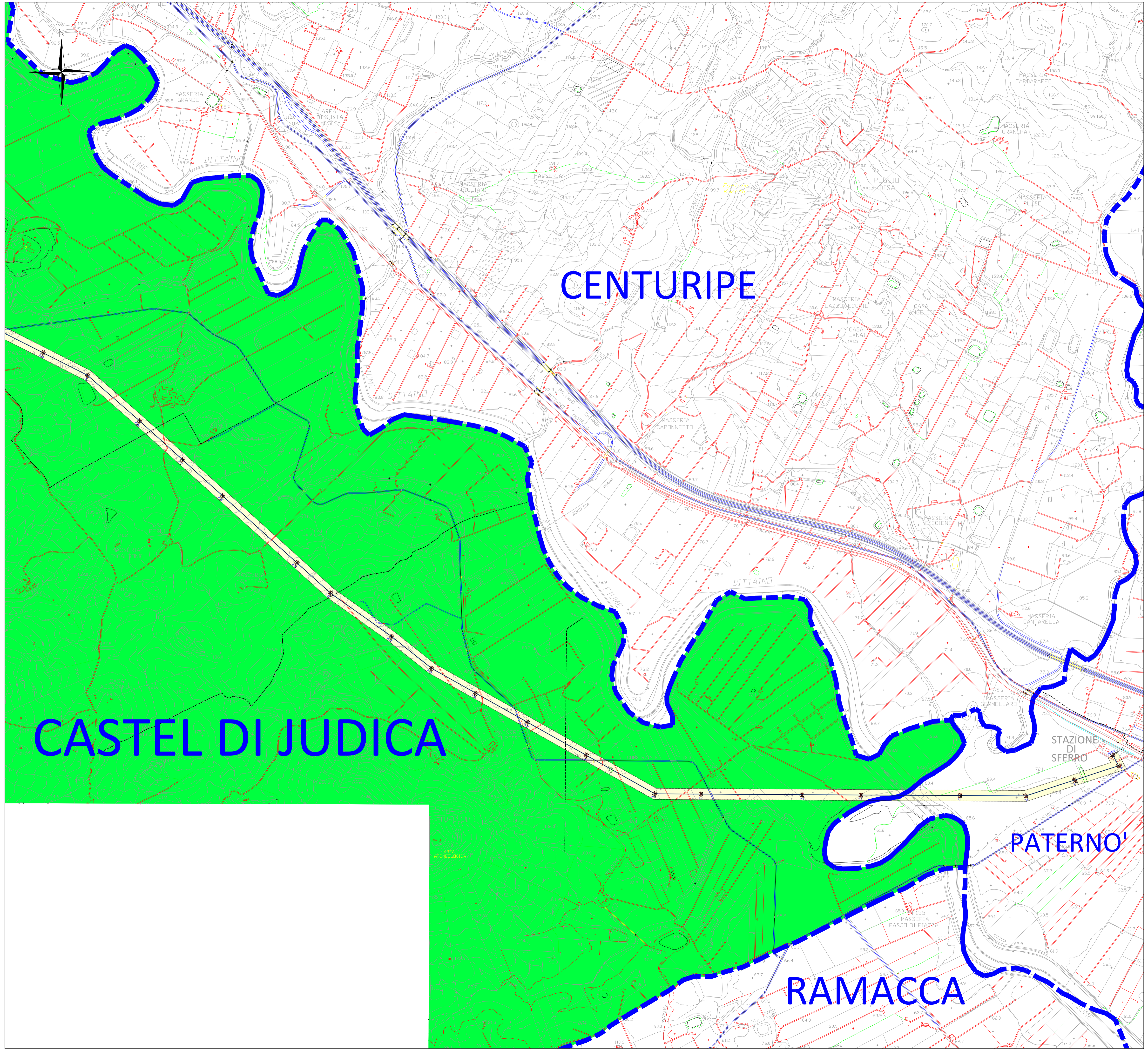
COMUNE DI CASTEL DI IUDICA
Provincia di Catania

Legenda

- Limite Amministrativo
- Viebiale
- Di Progetto
- Esistente
- Zona A - Il Centro Storico
- Zona A - Beni isolati
- Zona B* (glà Ar) - Le aree di riqualificazione e recupero urbanistico
- Zona B - La città consolidata
- Zona C - Le aree risorse e d'espansione
- Zona C1 - Le aree urbane di completamento di iniziativa privata
- Zona C2 - Le aree urbane di completamento di iniziativa privata e pubblica
- Zona Aris - Le aree della perequazione (Aree risorse)
- Zona D - Le aree della produzione
- Zona D1 - Gli insediamenti artigianali, del commercio ed assimilabili, di iniziativa privata
- Zona D2 - Gli insediamenti produttivi (P.I.P.)
- Zona E - Le aree agricole
- Zona Er - I borghi rurali
- Zona R - Le aree di rimboscimento e tutela ambientale
- Vp - Le aree a verde privato pertinenziale
- Attrezzature e Servizi
- Se - Attrezzature scolastiche esistenti (asili nido, scuole materne, elementari e medie)
- Sp - Attrezzature scolastiche di piano (asili nido, scuole materne, elementari e medie)
- Ic - Attrezzature di interesse comune esistenti (religiose, culturali, socio assistenziali, sanitarie ed amministrative)
- Icp - Attrezzature di interesse comune di piano (religiose, culturali, socio assistenziali, sanitarie ed amministrative)
- Pa - Parcheggi esistenti
- Pp - Parcheggi di piano
- Ve - Verde attrezzato e sportivo esistente
- Va - Verde attrezzato e sportivo di piano
- Zone F - Attrezzature ed impianti di interesse generale anche sovracomunali
- F1 - Parco archeologico paesaggistico naturale di Monte Iudica
- F1p - Area di prepaico - verde attrezzato e di ammassamento a fine di Protezione Civile
- F2 - Parco archeologico paesaggistico naturale di Monte Turcis
- F2a - Area delle emergenze archeologiche
- F2a1 - Area degli affioramenti emergenze storiche e preistoriche
- F2b - Area di ristrutturazione ambientale
- F2c - Area di conservazione del paesaggio agricolo tradizionale
- F2p - Area di prepaico di interesse paesaggistico
- F3 - Area cimiteriale
- Vincoli
- Vc - Area soggetta a vincolo cimiteriale
- Vst - Area di protezione nastro stradale
- Vat - Area soggetta a vincolo archeologico
- Vf - Area rispetto a fiumi e corsi d'acqua (150mt)
- Vi - Vincolo idrogeologico per lo sfruttamento delle acque sotterranee
- Vn - Vincolo paesaggistico
- Vb - Area Boscata
- Vrb - Area di rispetto del bosco
- Vincolo di inedificabilità assoluta intorno agli Impianti di Depurazione
- Vincolo di inedificabilità assoluta intorno alle vasche Imhoff
- Sorgenti e Pozzi
- Livelli di Rischio
- R1 moderato
- R2 medio
- R3 elevato
- R4 molto elevato
- Livelli di Pericolosità
- P0 basso
- P1 moderato
- P2 medio
- P3 elevato

LEGENDA PRG

- VINCOLO ARCHEOLOGICO
- VERDE URBANO
- VERDE AGRICOLO
- VINCOLO FORESTALE
- ZONA D
- FASCIA DI RISPETTO AUTOSTRADA
- FASCIA DI RISPETTO FERROVIA



LEGENDA

- Progetto - Elettrodotto aereo 150 kV Singola Terna "CP Assoro - CP Catenanuova"
- Progetto - Elettrodotto aereo 150 kV Singola Terna "CP Sferro - CP Catenanuova"
- Esistente - Elettrodotto aereo Singola Terna - 150 kV
- Sostegni - Nuovi - Esistenti - 150 kV
- Area potenzialmente impegnata
- Confine Foglio Catastale

NB: Il sostegno rappresentato in planimetria è da intendersi come un simbolo necessario solamente all'individuazione del centro picchetto; non rappresenta pertanto l'effettiva area di ingombro.

REVISIONI	DATA	DESCRIZIONE	ELABORATO	VERIFICATO	APPROVATO
00	23.06.2021	Prima emissione	M. TIRONE	G. SAVIA	L. SIMONE

GEO-TECNICA MERIDIONALE s.r.l. Tel. Fax 081 861 200 06 Terna, Piano 20 - 80068 Torre Annunziata (NAPOLI) Progettazione Generale - Urbanistica - Direzione - Campagna - GIS S.r.l. s.p.a. - Sede Legale - Milano - Via Sallustiana, 10		

CODIFICA ELABORATO DEGR20005B2047146					
TITOLO ELABORATO Opere sulla RTN a 150 kV per la connessione della Sottostazione Elettrica RFI di Regalbuto-Catenanuova APPENDICE C Planimetria con stralci PRG Comune di CASTEL DI IUDICA					
NOME DEL FILE EAGR20005B2047592.dwg		SCALA CAD 1 unità = 1	FORMATO 1040 x 585	SCALA 1:10.000	FOGLIO 03 / 3

Questo documento contiene informazioni di proprietà Terna Rete Italia S.p.A. e deve essere utilizzato esclusivamente dai destinatari in relazione alle finalità per le quali è stato ricevuto. È vietata qualsiasi forma di riproduzione o di divulgazione senza l'esplicito consenso di Terna Rete Italia S.p.A.