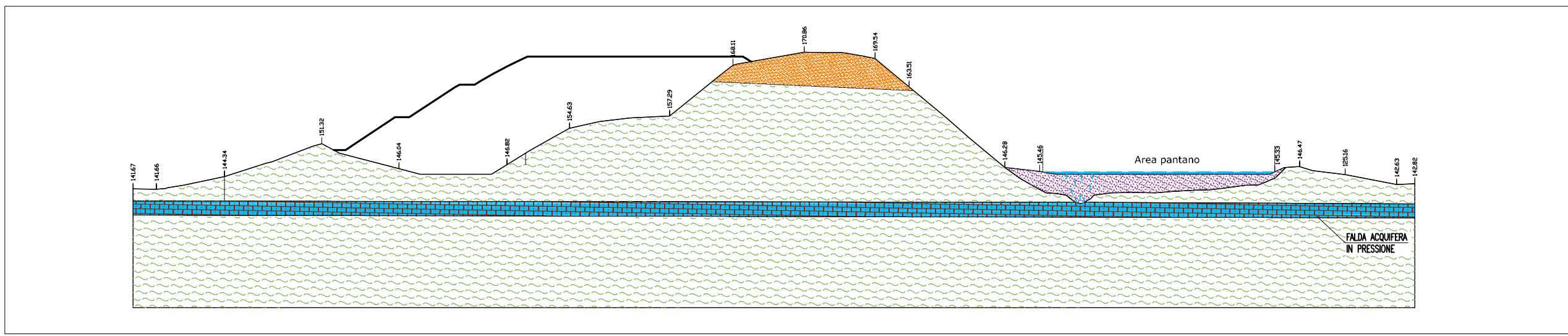
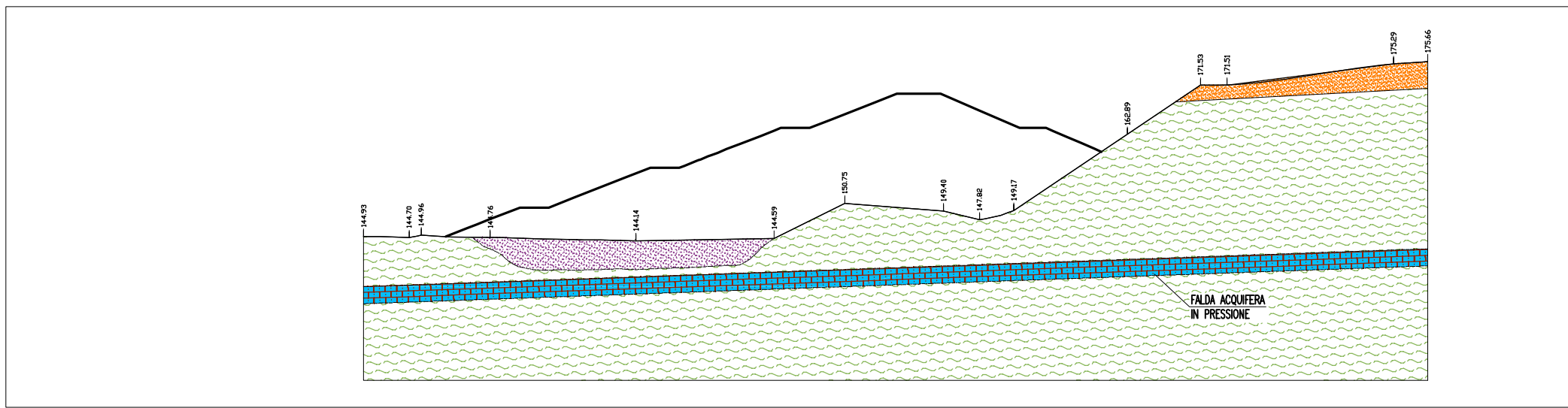


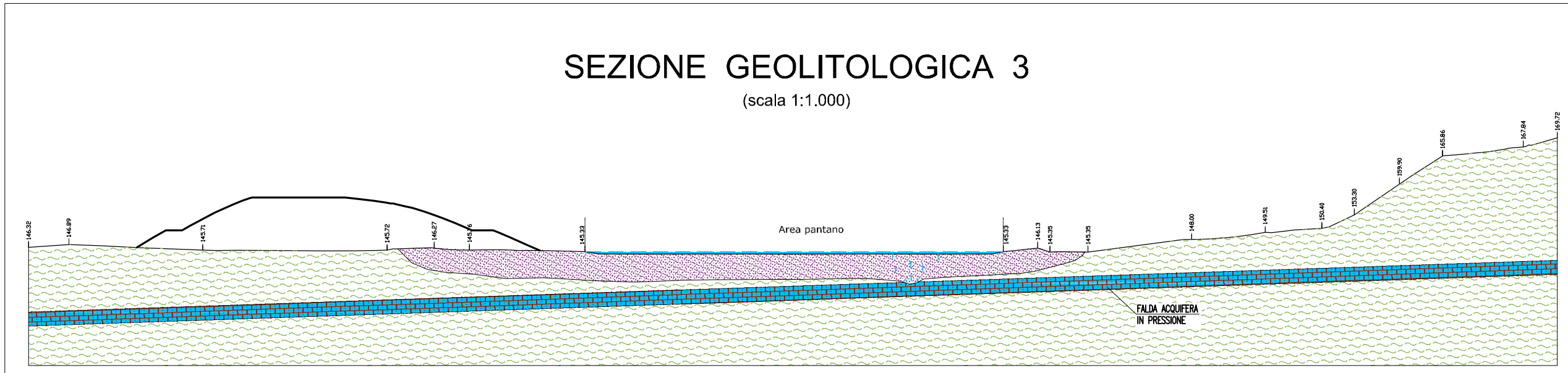
SEZIONE GEOLITOGICA N.1
SCALA 1:1.000



SEZIONE GEOLITOGICA N.2
SCALA 1:1.000



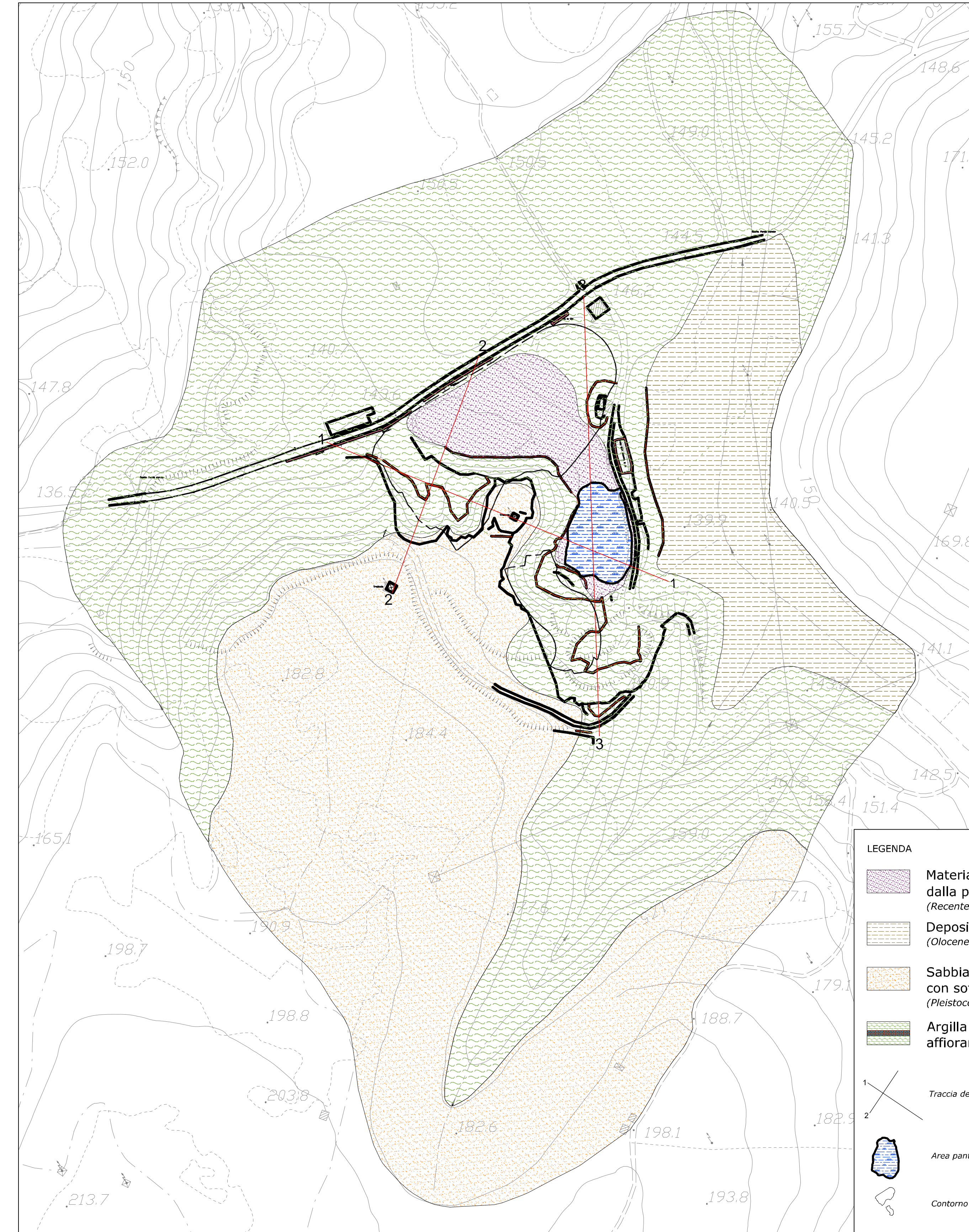
SEZIONE GEOLITOGICA N.3
SCALA 1:1.000



SEZIONE GEOLITOGICA 3
(scala 1:1.000)

- LEGENDA**
- Materiale eterogeneo di riempimento degli scavi derivati dalla passata attività estrattiva. (Recente)
 - Depositi alluvionali di natura argilloso - sabbiosa. (Recente)
 - Sabbia limosa di colore rossastro di origine alluvionale, con sottili intercalazioni di ghiaia e di argilla sabbiosa. (Pleistocene medio - sup.)
 - Argilla limosa di colore grigio, con intercalazioni non affioranti di sabbie ed arenarie. (Pliocene medio - sup.)

CARTA DEI PROCESSI GEOMORFOLOGICI IN ATTO
SCALA 1:2.000



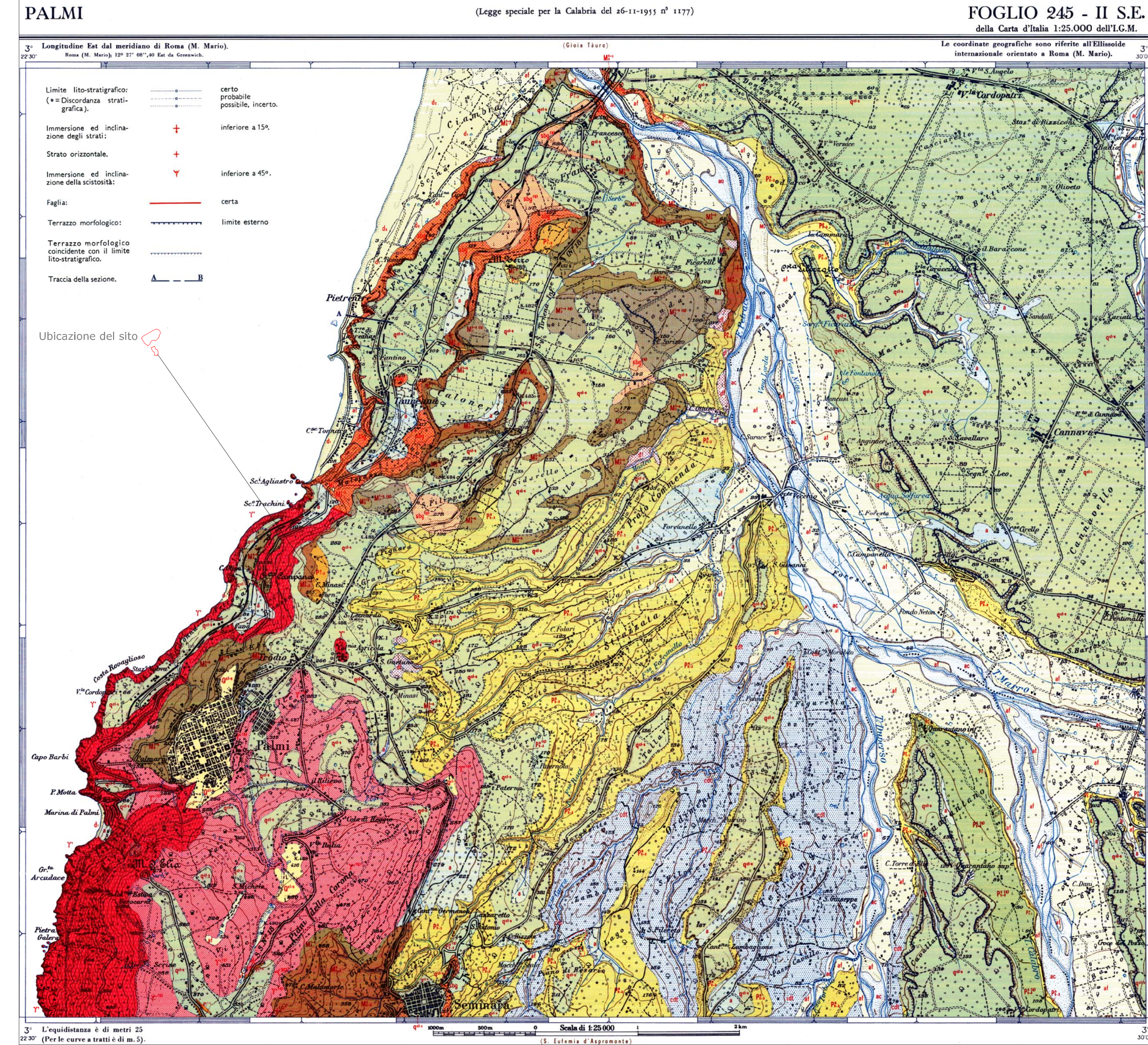
- LEGENDA**
- Materiale eterogeneo di riempimento degli scavi derivati dalla passata attività estrattiva. (Recente)
 - Depositi alluvionali di natura argilloso - sabbiosa. (Olocene)
 - Sabbia limosa di colore rossastro di origine alluvionale, con sottili intercalazioni di ghiaia e di argilla sabbiosa. (Pleistocene medio - sup.)
 - Argilla limosa di colore grigio, con intercalazioni non affioranti di sabbie ed arenarie. (Pliocene medio - sup.)
 - Area pantano
 - Traccia delle sezioni geolitologiche
 - Contorno deposito materiale inerte

CARTA DI INQUADRAMENTO GEOLOGICO GENERALE

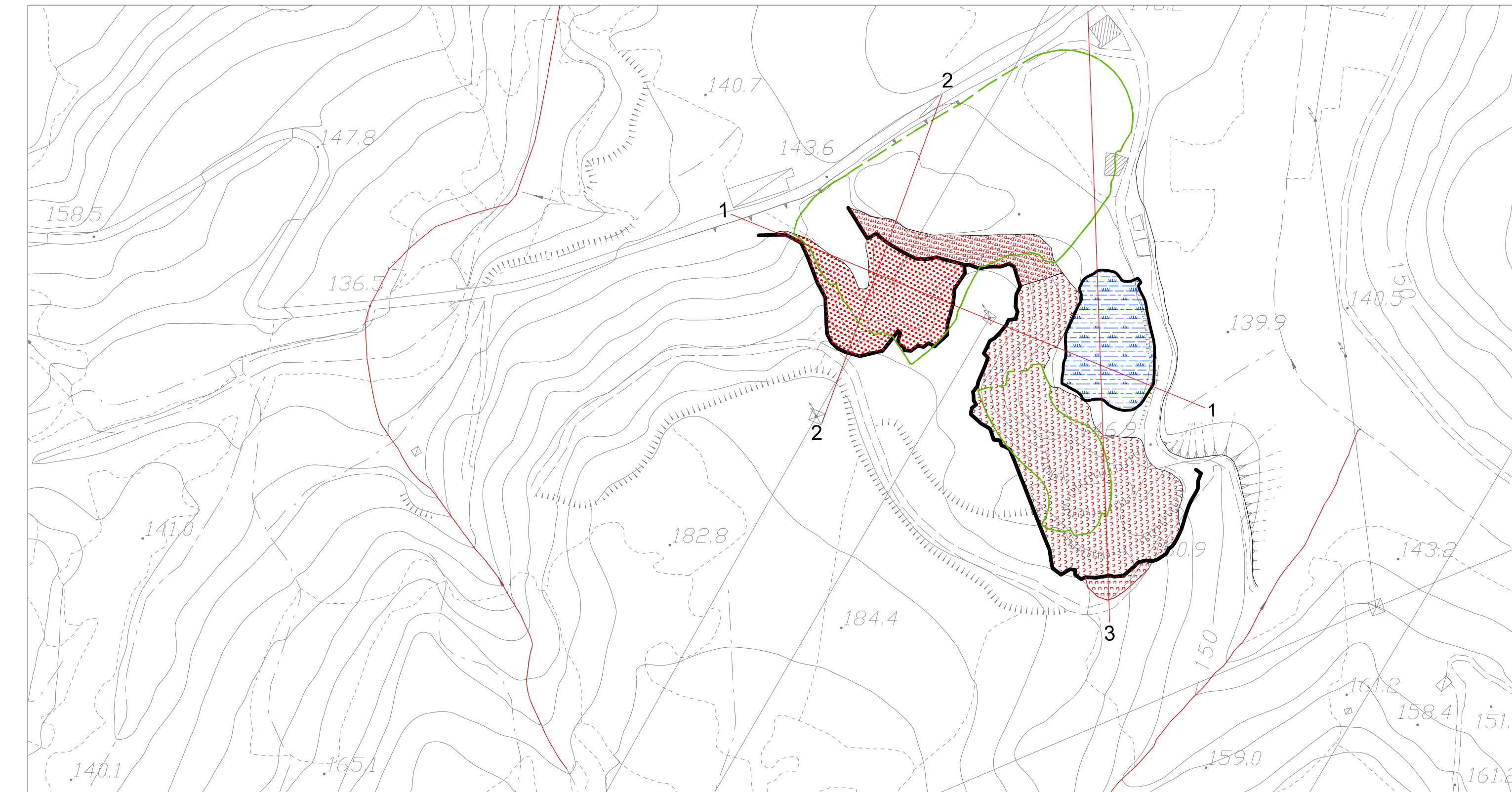
CARTA GEOLOGICA DELLA CALABRIA

(Legge speciale per la Calabria del 26-11-1935 n° 1377)

FOGLIO 245 - II S.E.
della Carta d'Italia 1:25.000 dell'I.G.M.

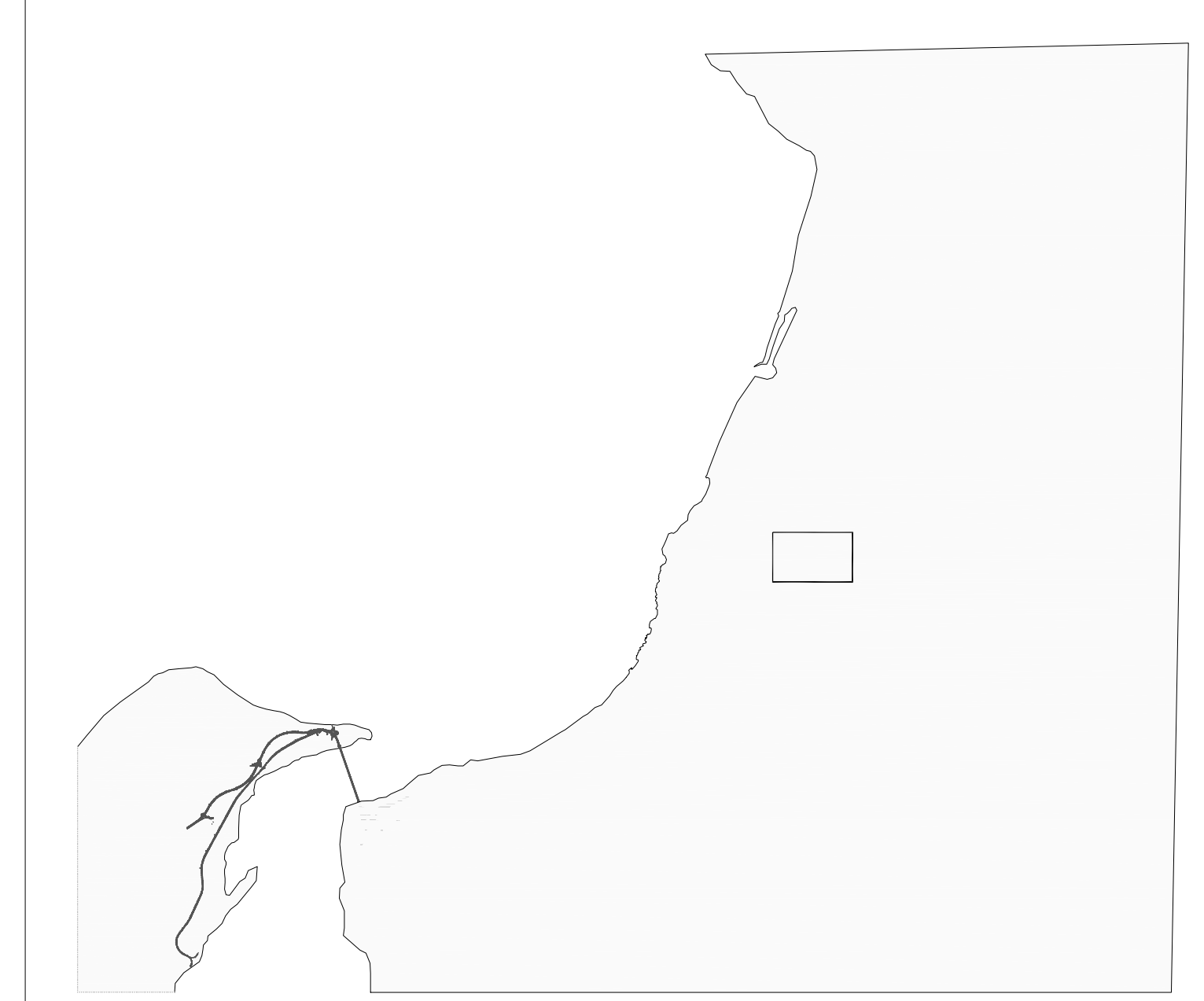


CARTA GEOLOGICA
SCALA 1:2.000



Legenda geomorfologica	STATO DI ATTIVITA'		
	ATTIVO	NON ATTIVO	QUIESCENTE
FORME, PROCESSI E DEPOSITI GRAVITATIVI DI VERSANTE			
Zona soggetta a dilavamento con distacco sporadico di blocchi argillosi			
Zona interessata da ruscellamento diffuso			
Zona soggetta a smottamenti e/o erosione			
Orlo di scarpata di frana			
Orlo di scarpata di degradazione e/o di frana, attiva per processi diversi da quelli che la hanno determinata (attività estrattiva)			
FORME, PROCESSI E DEPOSITI PER ACQUE CORRENTI SUPERFICIALI			
Orlo di scarpata fluviale			
Alveo con tendenza all'approfondimento			

NOTE GENERALI



Stretto di Messina
Concessione per la progettazione, redazione e gestione del collegamento stabile tra la Sicilia e il Continente (Decreto di Stato n° 1158 del 17 dicembre 1971, modificato dal D.Lgs. n° 114 del 24 aprile 2003)

EUROLINK S.C.p.A.
 IMPREGILO S.p.A.
 SOCIETA' ITALIANA PER CONDOTTE D'ACQUA S.p.A.
 COOPERATIVA MURATORI E CEMENTISTI - C.M.C. di Ravenna Soc. Coop. a.r.l.
 SACYR S.A.U.
 ISHIKAWAJIMA - HARIMA HEAVY INDUSTRIES CO. LTD.
 A.C.I. S.C.P.A. - CONSORZIO STABILE

PROGETTO DEFINITIVO
 ALTERNATIVE AI SITI DI DEPOSITO

COLLEGAMENTI VERSANTE CALABRIA CZV0712_F0
 CANTIERI
 SITI DI RECUPERO AMBIENTALE E PRODUZIONE INERTI
 SITI DI RECUPERO AMBIENTALE
 CRAS - BIZZOLA - PLANIMETRIA RIFERIMENTI GEOLOGICI E GEOMORFOLOGICI

IL PROGETTISTA Atti PRO-GLOBAL (Ing. B. Polfroni n° A1845) (Arch. S. Fedele n° 274)	IL CONTRAENTE GENERALE (Ing. P.P. Marcheselli)	STRETTO DI MESSINA DIRETTORE GENERALE (Ing. G. Fiammenghi)	STRETTO DI MESSINA AMMINISTRATORE DELEGATO (Dott. P. Cucco)
--	---	--	---

Nome del file: CZV0712.dwg