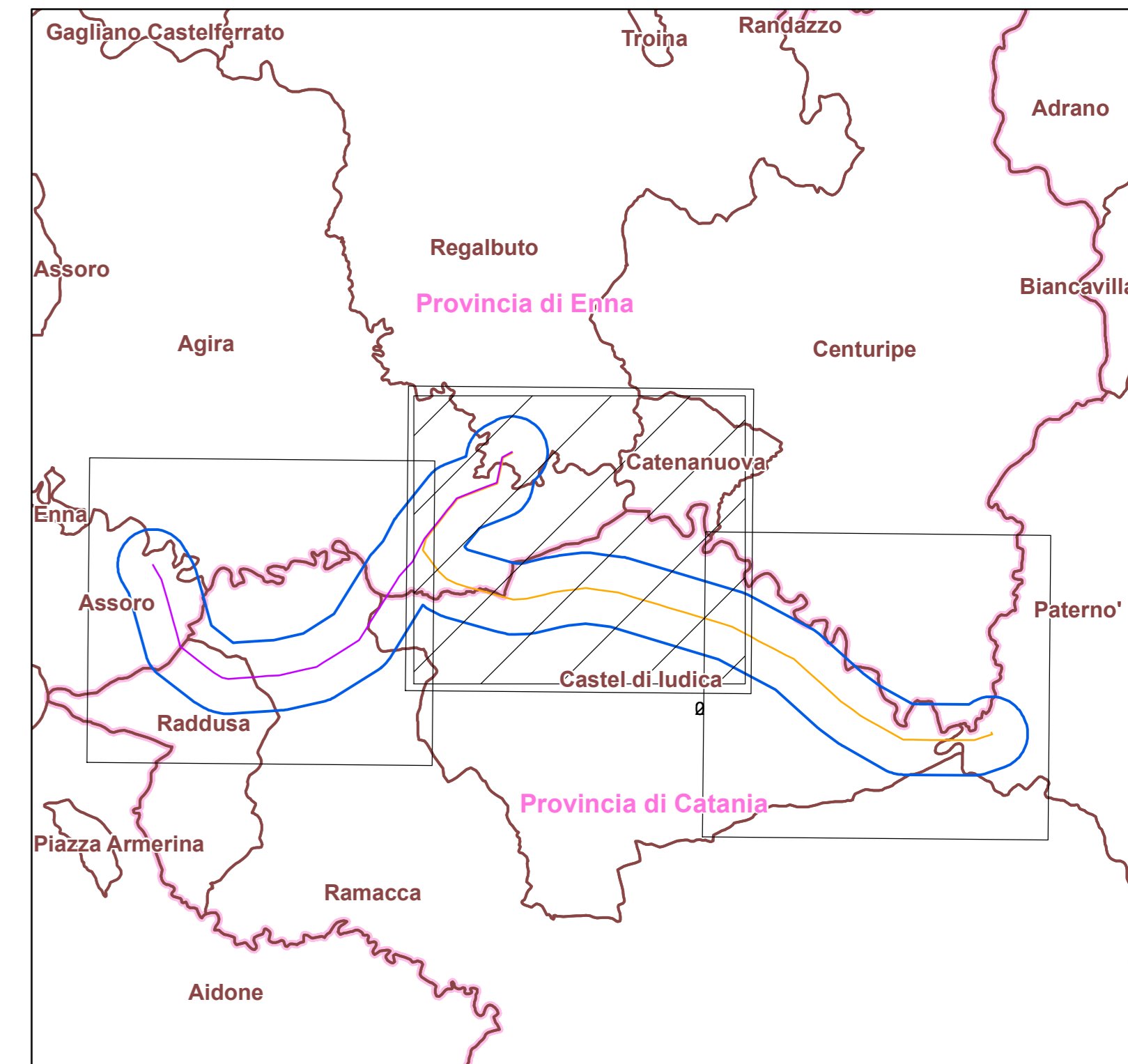
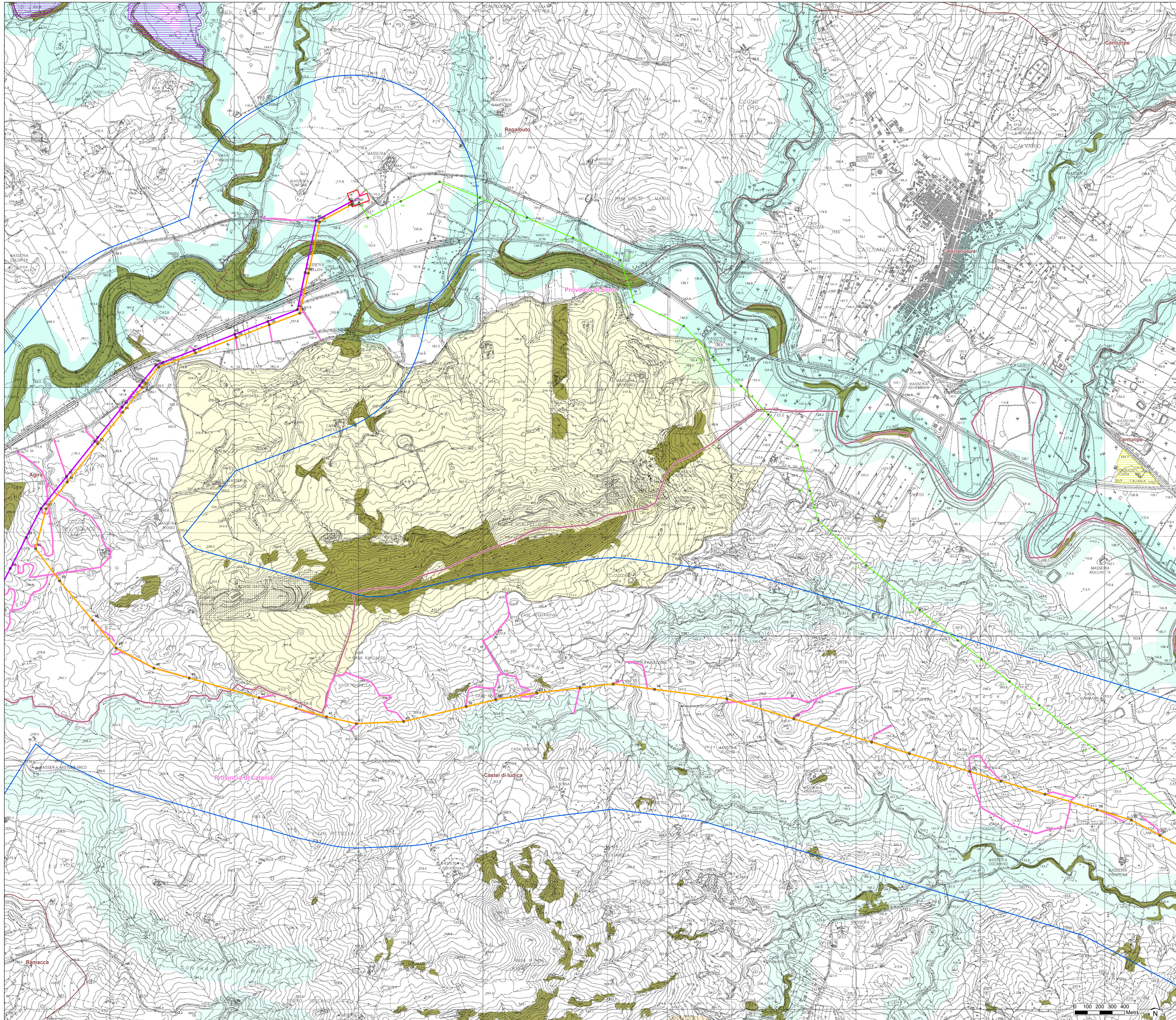


- Legenda**
- Interventi in progetto**
- Sostegni in progetto
  - Elettrdotto aereo 150kV "Assoro-Regalbuto"
  - Elettrdotto aereo 150kV "Regalbuto-Sferro"
  - Piste di cantiere
  - Linee elettriche esistenti
  - Area di studio (buffer 1 km)
- Limiti amministrativi**
- Confini comunali
  - Confini provinciali

- Vincoli paesaggistici ai sensi del D.Lgs. 42/2004 e smi - «Decreto Urbani»**
- Area vincolata ai sensi del D.Lgs. 42/2004 e smi, art. 142, comma 1:**
- Lettera c) i fiumi, i torrenti, i corsi d'acqua iscritti negli elenchi previsti dal testo unico delle disposizioni di legge sulle acque ed impianti elettrici, approvato con regio decreto 11 dicembre 1933, n. 1775, e le relative sponde o piedi degli argini per una fascia di 150 metri ciascuna. (Fonte: Geoportal Regione Sicilia - <http://www.sir.regione.sicilia.it/geoportal/>; Portale SITR Provincia di Enna <https://www.provincia.enna.sir.it/portale/>)
  - Lettera g) i territori coperti da foreste e da boschi, ancorché percorsi o danneggiati dal fuoco, e quelli sottoposti a vincolo di rimboscimento come definiti dagli articoli 3 e 4 del decreto legislativo n. 34 del 2018. (Fonte: Sistema Informativo Forestale - <https://sif.regione.sicilia.it/portale/servizi-sma/>)
  - Lettera m) le zone di interesse archeologico (Fonte: Geoportal Regione Sicilia - <http://www.sir.regione.sicilia.it/geoportal/>; Sistem Sitaip - <http://sitaip.benciculturali.it/>)
- Area vincolata ai sensi del D.Lgs. 42/2004 e smi, art. 10**  
(Fonte: Geoportal Regione Sicilia - <http://www.sir.regione.sicilia.it/geoportal/>; Portale SITR Provincia di Enna <https://www.provincia.enna.sir.it/portale/>; vincinetri.benciculturali.it)
- Vincoli storico etnoantropologici Fonte: PTPR Enna
  - Vincolo archeologico Fonte: PTPR Enna
- Area vincolata ai sensi del D.Lgs. 42/2004 e smi, art. 136**  
(Fonte: Geoportal Regione Sicilia - <http://www.sir.regione.sicilia.it/geoportal/>)
- Lettera d) le bellezze panoramiche e così pure quei punti di vista o di belvedere, accessibili al pubblico, dai quali si goda lo spettacolo di quelle bellezze.

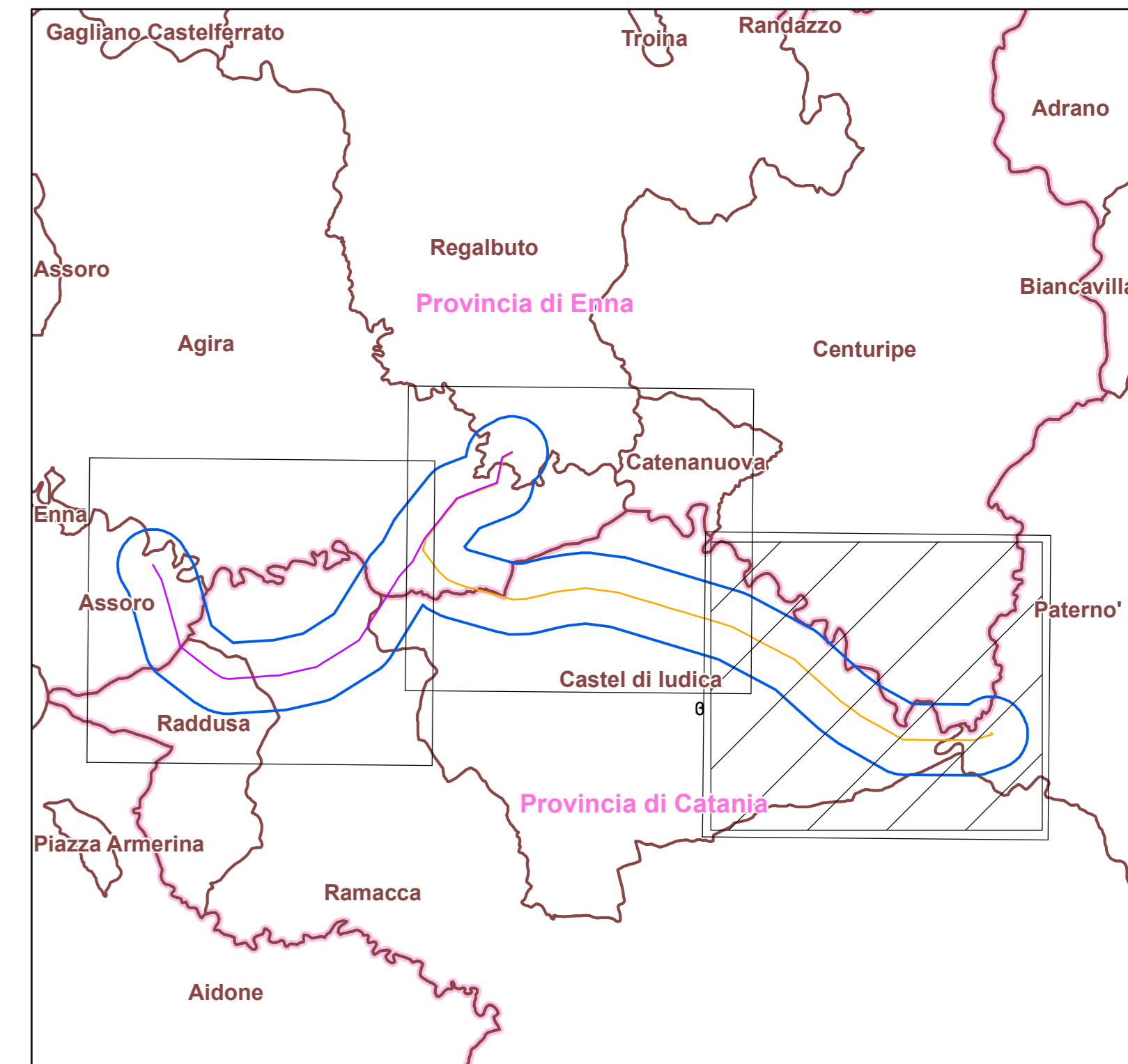
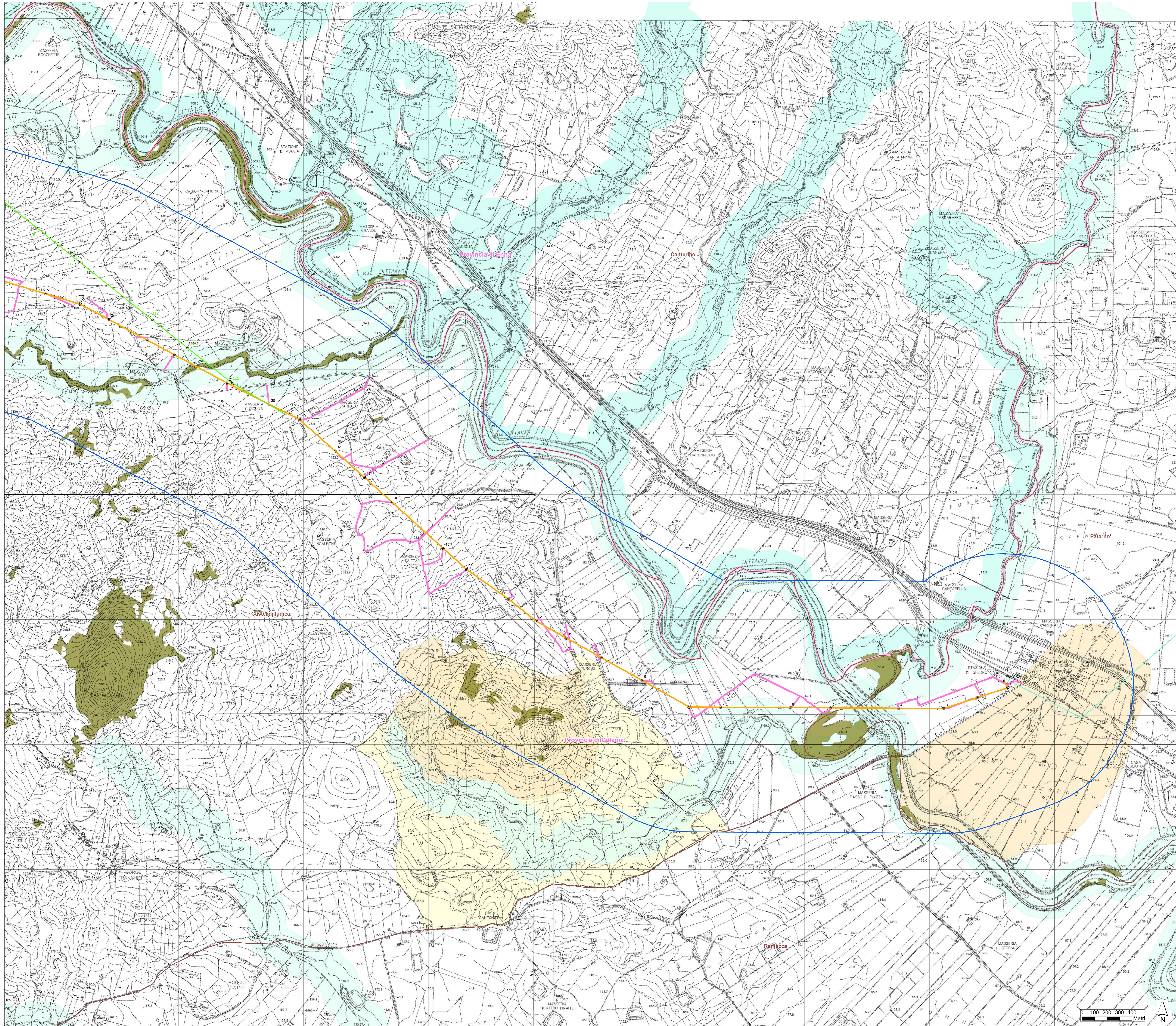
REVISIONI			
00	23/06/2021	Prima emissione	S. Frazzini / LOMBARDI, M. Bassoli / LOMBARDI, A. Ferraro / LOMBARDI
N.	DATA	DESCRIZIONE	ELABORATO VERIFICATO APPROVATO
REVISIONI			
00	23/06/2021	Prima emissione	M. Capovelli / SUPATE, N. Rizzone / SUPATE
N.	DATA	DESCRIZIONE	ESAMINATO ACCETTATO
NUMERO E DATA ORDINE: 4000081589 del 28/08/2020			
MOTIVO DELL'INVIO: <input checked="" type="checkbox"/> PER ACCETTAZIONE <input type="checkbox"/> PER INFORMAZIONI			
CODIFICA ELABORATO <b>DGGR2000582099781</b>			
TITOLO ELABORATO <b>Opere sulla RTN a 150 kV per la connessione della Sottostazione Elettrica RFI di Regalbuto-Catanuova</b>		TIPOLOGIA ELABORATO <b>TAVOLA</b>	
<b>STUDIO DI IMPATTO AMBIENTALE</b>		PROGETTO	
Vincoli - Dettaglio ambito di studio			
NOME DEL FILE	SCALA CAD	FORMATO	SCALA
DGGR2000582099781	1 unità = 1 m	AD	1 : 10.000
			FOGLIO
			1 / 3
Questo documento contiene informazioni di proprietà Terna SPA e deve essere utilizzato esclusivamente dal destinatario in relazione alle finalità per le quali è stato ricevuto. È vietata qualsiasi forma di riproduzione o divulgazione senza l'esplicito consenso di Terna SPA. This document contains information proprietary to TERNA S.p.A. and it will have to be used exclusively for the purposes for which it has been furnished. Whichever shape of spreading or reproduction without the written permission of TERNA S.p.A. is prohibited.			



- Legenda**
- Interventi in progetto**
- Sostegni in progetto
  - ▭ Stazione Elettrica 150KV "Regalbuto"
  - Elettocondotto aereo 150KV "Assoro-Regalbuto"
  - Elettocondotto aereo 150KV "Regalbuto-Sferro"
  - Piste di cantiere
  - Alternativa di progetto
  - Area di studio (buffer 1 km)
- Limiti amministrativi**
- ▭ Confini comunali
  - ▭ Confini provinciali

- Vincoli paesaggistici ai sensi del D.Lgs. 42/2004 e smi - «Decreto Urbani»**
- Area vincolata ai sensi del D.Lgs. 42/2004 e smi, art. 142, comma 1:**
- Lettera c) i fiumi, i torrenti, i corsi d'acqua iscritti negli elenchi previsti dal testo unico delle disposizioni di legge sulle acque ed impianti elettrici, approvato con regio decreto 11 dicembre 1933, n. 1775, e le relative sponde o piedi degli argini per una fascia di 150 metri ciascuna. (Fonte: Geoportale Regione Sicilia - <http://www.sir.regione.sicilia.it/geoportale/> - Portale SITR Provincia di Enna <https://www.provincia.enna.sir.it/portale/>)
  - Lettera g) i territori coperti da foreste e da boschi, ancorché percorsi o danneggiati dal fuoco, e quelli sottoposti a vincolo di rimboscimento come definiti dagli articoli 3 e 4 del decreto legislativo n. 34 del 2018. (Fonte: Sistema Informativo Forestale - <https://sif.regione.sicilia.it/portale/servizi-smi/>)
  - Lettera m) le zone di interesse archeologico (Fonte: Geoportale Regione Sicilia - <http://www.sir.regione.sicilia.it/geoportale/> - Sistem Sitaip - <http://sitaip.beniculturali.it/>)
- Area vincolata ai sensi del D.Lgs. 42/2004 e smi, art. 10**
- (Fonte: Geoportale Regione Sicilia - <http://www.sir.regione.sicilia.it/geoportale/> - Portale SITR Provincia di Enna <https://www.provincia.enna.sir.it/portale/> - [vncinonrete.beniculturali.it/](http://vncinonrete.beniculturali.it/))
- Vincoli storico etnoantropologici Fonte: PTPR Enna
  - Vincolo archeologico Fonte: PTPR Enna
- Area vincolata ai sensi del D.Lgs. 42/2004 e smi, art. 136**
- (Fonte: Geoportale Regione Sicilia - <http://www.sir.regione.sicilia.it/geoportale/>)
- Lettera d) le bellezze panoramiche e così pure quei punti di vista o di belvedere, accessibili al pubblico, dai quali si goda lo spettacolo di quelle bellezze.

REVISIONI			
00	23/06/2021	Prima emissione	S. Franzini, M. Bassoli, A. Ferrero
N.	DATA	DESCRIZIONE	ELABORATO VERIFICATO APPROVATO
REVISIONI			
00	23/06/2021	Prima emissione	M. Caporossi, N. Ruffino
N.	DATA	DESCRIZIONE	ESAMINATO ACCETTATO
NUMERO E DATA ORDINE: 4000081569 del 28/08/2020			
MOTIVO DELL'INVIO: <input checked="" type="checkbox"/> PER ACCETTAZIONE <input type="checkbox"/> PER INFORMAZIONI			
CODIFICA ELABORATO <b>DGGR20005B2099781</b>			
TITOLO ELABORATO <b>Opere sulla RTN a 150 kV per la connessione della Sottostazione Elettrica RFI di Regalbuto-Catenuova</b>		TIPOLOGIA ELABORATO <b>TAVOLA</b>	
<b>STUDIO DI IMPATTO AMBIENTALE</b>		PROGETTO	
Vincoli - Dettaglio ambito di studio			
NOME DEL FILE	SCALA CAD	FORMATO	SCALA
DGGR20005B2099781	1 unità = 1 m	AD	1 : 10.000
		FOGLIO	
			2 / 3
<small>Questo documento contiene informazioni di proprietà Terna SPA e deve essere utilizzato esclusivamente dal destinatario in relazione alle finalità per le quali è stato ricevuto. È vietata qualsiasi forma di riproduzione o divulgazione senza l'esplicito consenso di Terna SPA. This document contains information proprietary to TERNA S.p.A. and it will have to be used exclusively for the purposes for which it has been furnished. Whichever shape of spreading or reproduction without the written permission of TERNA S.p.A. is prohibited.</small>			



- Legenda**
- Interventi in progetto**
- Sostegni in progetto
  - Elettrdotto aereo 150kV "Regalbuto-Sferro"
  - Piste di cantiere
  - Linee elettriche esistenti
  - Alternativa di progetto
  - Area di studio (buffer 1 km)
- Limiti amministrativi**
- Confini comunali
  - Confini provinciali

**Vincoli paesaggistici ai sensi del D.Lgs. 42/2004 e smi - «Decreto Urbani»**  
 Area vincolate ai sensi del D.Lgs. 42/2004 e smi, art. 142, comma 1:  
 Lettera c) i fiumi, i torrenti, i corsi d'acqua iscritti negli elenchi previsti dal testo unico delle disposizioni di legge sulle acque ed impianti elettrici, approvato con regio decreto 11 dicembre 1933, n. 1775, e le relative sponde o piedi degli argini per una fascia di 150 metri ciascuna.  
 (Fonte: Geoportal Regione Sicilia - <http://www.sir.regione.sicilia.it/geoportal/> - Portale SITR Provincia di Enna <https://www.provincia.enna.sir.it/portale/>)

- Lettera g) i territori coperti da foreste e da boschi, ancorché percorsi o danneggiati dal fuoco, e quelli sottoposti a vincolo di rimboscimento come definiti dagli articoli 3 e 4 del decreto legislativo n. 34 del 2018.  
 (Fonte: Sistema Informativo Forestale - <https://sif.regione.sicilia.it/portale/servizi-sma/>)
- Lettera m) le zone di interesse archeologico  
 (Fonte: Geoportal Regione Sicilia - <http://www.sir.regione.sicilia.it/geoportal/> - Sistem Sitaip - <http://sitaip.benciculturali.it/>)

**Area vincolate ai sensi del D.Lgs. 42/2004 e smi, art. 10**  
 (Fonte: Geoportal Regione Sicilia - <http://www.sir.regione.sicilia.it/geoportal/>, Portale SITR Provincia di Enna <https://www.provincia.enna.sir.it/portale/vincolinetre.benciculturali.it/>)

- Vincoli storico etnoantropologici Fonte: PTPR Enna
- Vincolo archeologico Fonte: PTPR Enna

**Area vincolate ai sensi del D.Lgs. 42/2004 e smi, art. 136**  
 (Fonte: Geoportal Regione Sicilia - <http://www.sir.regione.sicilia.it/geoportal/>)

- Lettera d) le bellezze panoramiche e così pure quei punti di vista o di belvedere, accessibili al pubblico, dai quali si goda lo spettacolo di quelle bellezze.

REVISIONI		REVISIONI		REVISIONI	
N.	DATA	DESCRIZIONE	ELABORATO	VERIFICATO	APPROVATO
00	23/06/2021	Prima emissione	S. Frazzini Lombardi	M. Bissoni Lombardi	A. Ferraro Lombardi
N.	DATA	DESCRIZIONE	ELABORATO	VERIFICATO	APPROVATO

REVISIONI		REVISIONI		REVISIONI	
N.	DATA	DESCRIZIONE	ELABORATO	VERIFICATO	APPROVATO
00	23/06/2021	Prima emissione	M. Caporossi Bisogni	N. Ruffino Bisogni	
N.	DATA	DESCRIZIONE	ELABORATO	VERIFICATO	APPROVATO

MOTIVO DELL'INVIO:		<input checked="" type="checkbox"/> PER ACCETTAZIONE <input type="checkbox"/> PER INFORMAZIONI	
CODIFICA ELABORATO			
DGG20005B2099781		TITOLO ELABORATO <b>Opere sulla RTN a 150 kV per la connessione della Sottostazione Elettrica RFI di Regalbuto-Catenanuova</b>	
STUDIO DI IMPATTO AMBIENTALE		TAVOLA PROGETTO	

NOME DEL FILE		SCALA CAD	FORMATO	SCALA	FOGLIO
DGG20005B2099781		1 unità = 1 m	AD	1 : 10.000	3 / 3
Questo documento contiene informazioni di proprietà Terna SPA e deve essere utilizzato esclusivamente dal destinatario in relazione alle finalità per le quali è stato ricevuto. È vietata qualsiasi forma di riproduzione o divulgazione senza l'esplicito consenso di Terna SPA. This document contains information proprietary to TERNA S.p.A. and it will have to be used exclusively for the purposes for which it has been furnished. Whichever shape of spreading or reproduction without the written permission of TERNA S.p.A. is prohibited.					