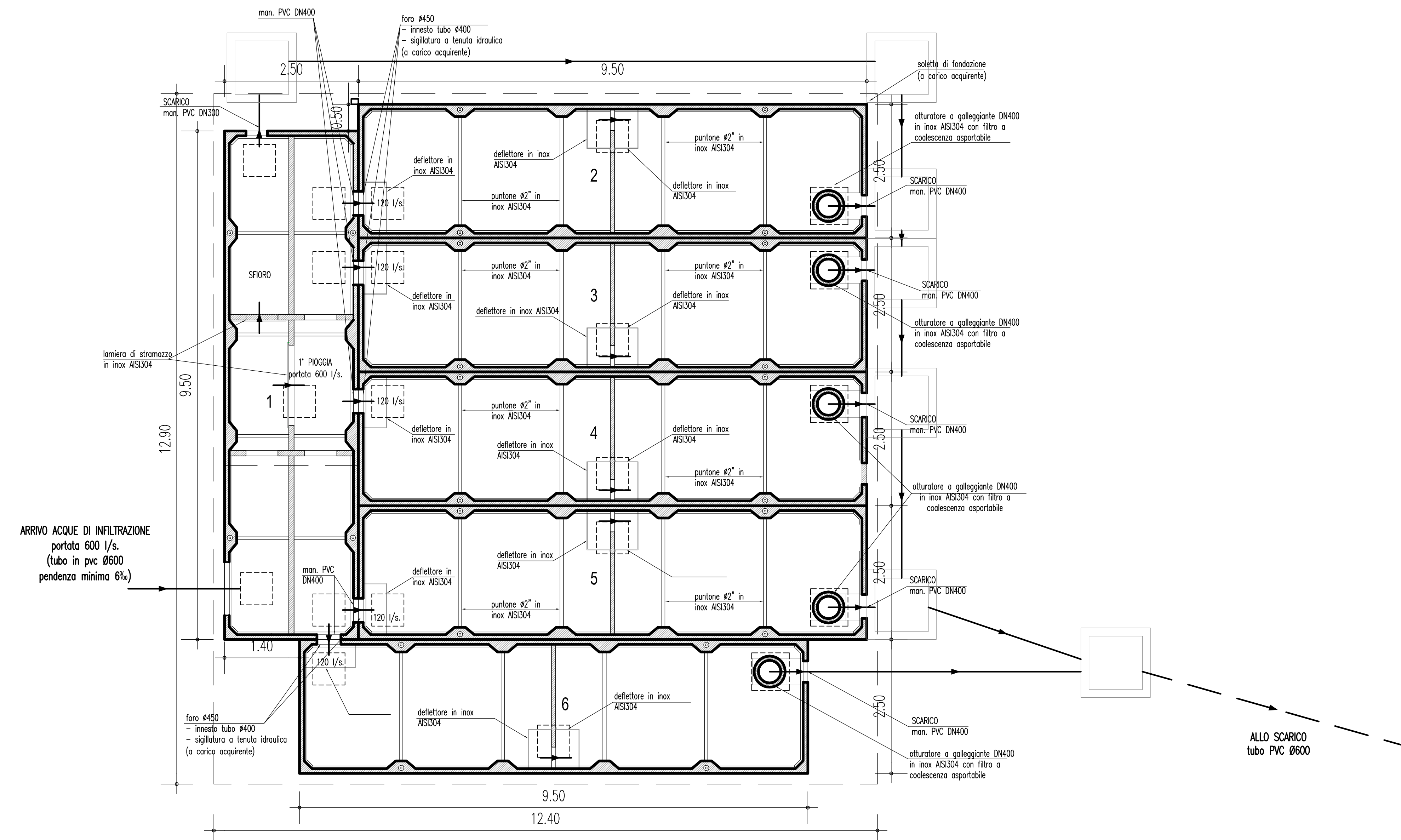


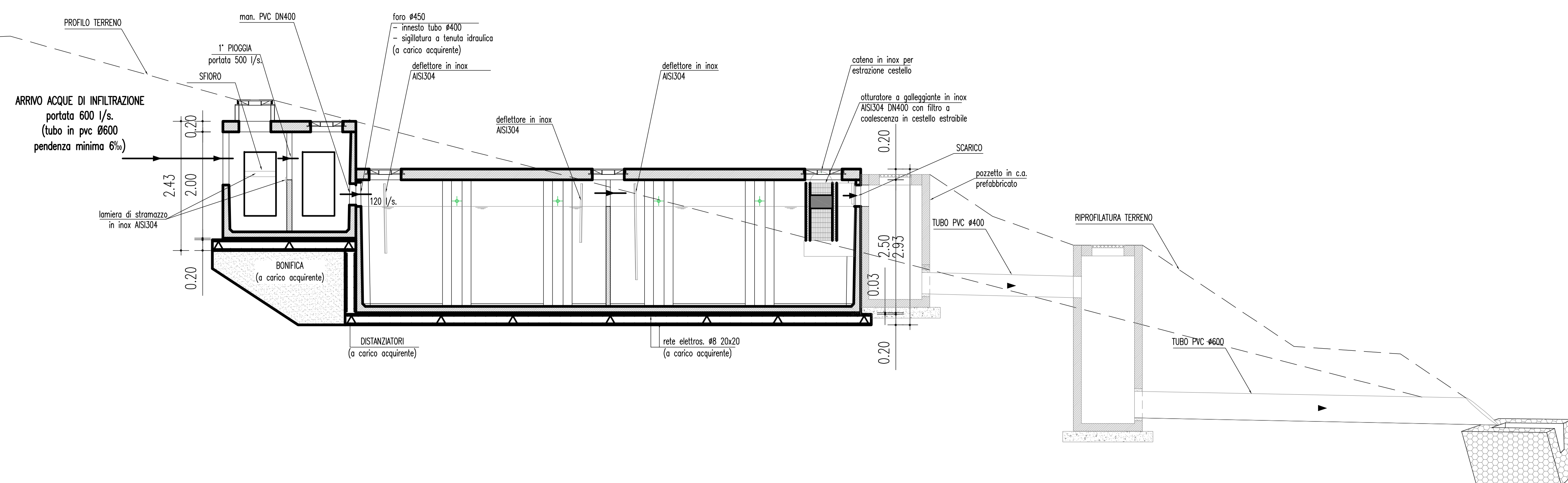
SCALE VARIE

IMPIANTO DI TRATTAMENTO ACQUE METEORICHE DI INFILTRAZIONE NEL DEPOSITO

PIANTA
SCALA 1:50

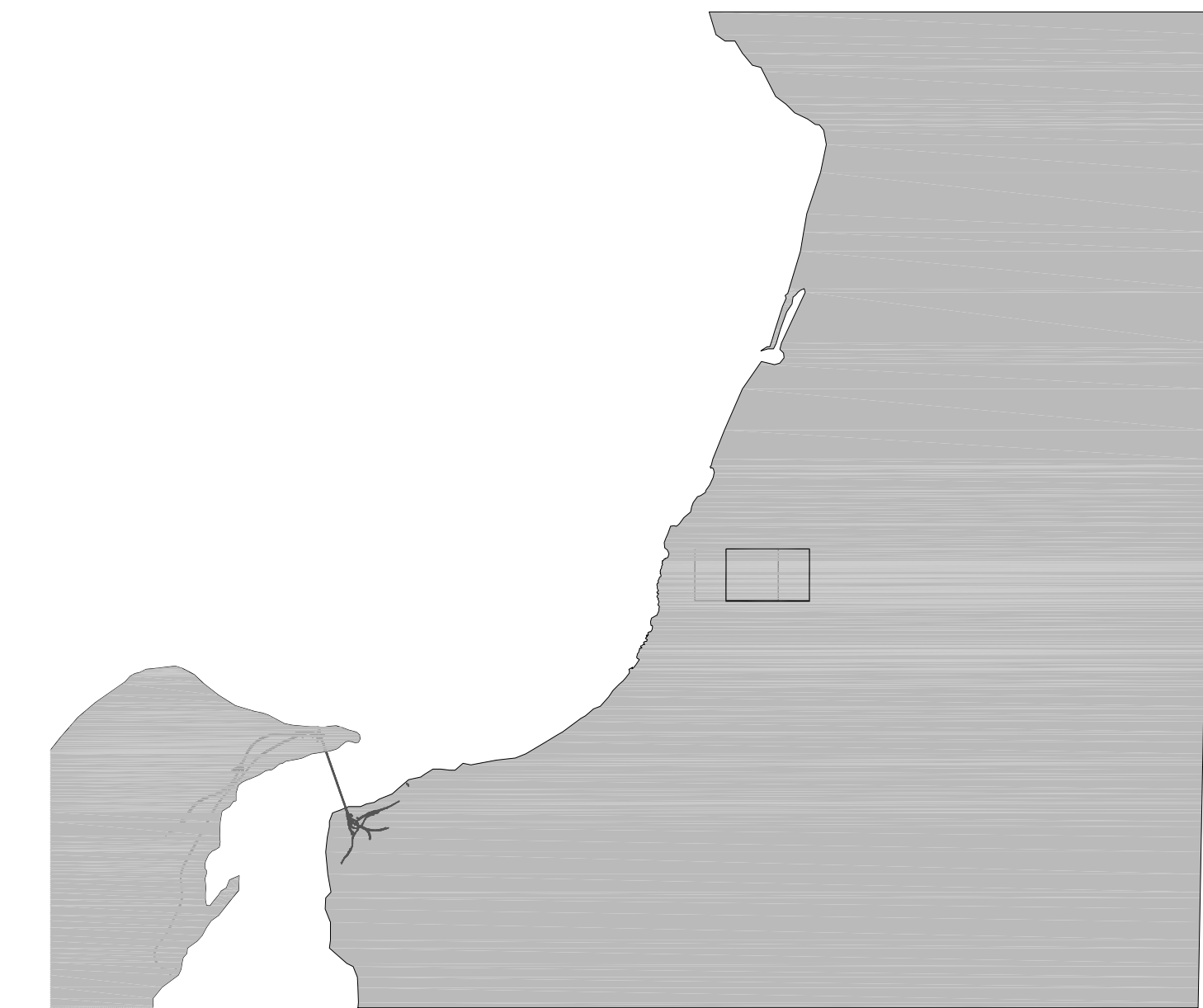
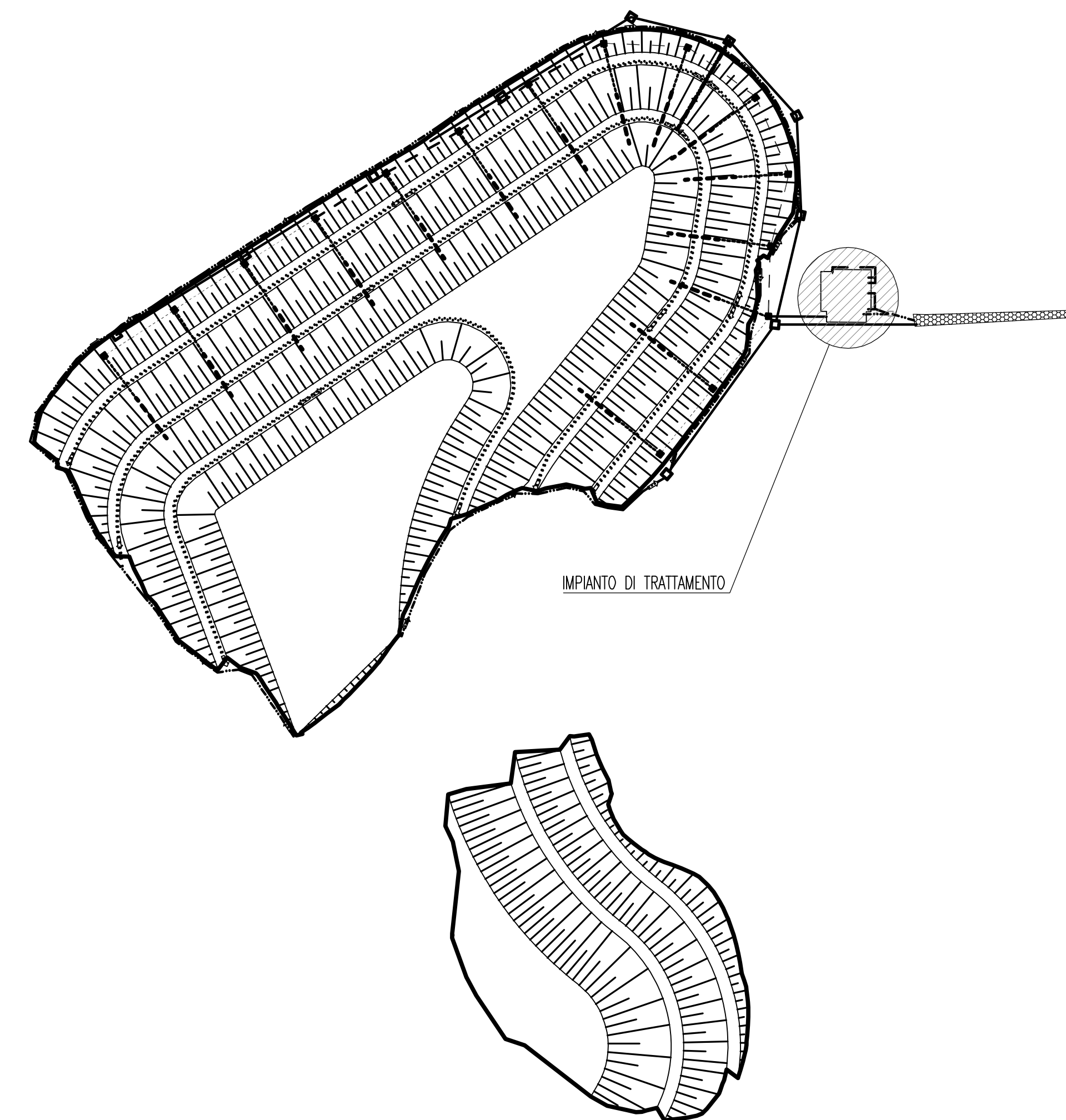


SEZIONE



STRALCIO PLANIMETRICO DEPOSITO IN PROGETTO

INDIVIDUAZIONE DELL'IMPIANTO DI TRATTAMENTO
SCALA 1:1000



Stretto di Messina
 Concessionario per la progettazione, realizzazione e gestione del collegamento stabile tra la Sicilia e il Continente
 (Legge n° 1198 del 17 dicembre 1971, modificata dal D.Lgs. n° 114 del 24 aprile 2003)

EUROLINK

PONTE SULLO STRETTO DI MESSINA

PROGETTO DEFINITIVO
 ALTERNATIVE AI SITI DI DEPOSITO

(Richiesta C.T.V.A. del 22/12/2011 Prot. C.T.V.A./2011/45534 e del 16/03/2012 Prot. C.T.V.A./2012/19192)

EUROLINK S.p.A.
 IMPREGILO S.p.A.
 SOCIETA' ITALIANA PER CONDOTTE D'ACQUA S.p.A.
 COOPERATIVA MURATORI E CEMENTISTI - C.M.C. di Ravenna Soc. Coop. a.r.l.
 SACYR S.A.U.
 ISHIKAWAJIMA - HARIMA HEAVY INDUSTRIES CO. LTD.
 A.C.I. S.C.P.A. - CONSORZIO STABILE

IL PROGETTISTA ATI PRO-GLOBAL (Ing. B. Pallifroni n° A1845) (Arch. S. Fedele n° 274)	IL CONTRAENTE GENERALE (Ing. P.P. Marcheselli)	STRETTO DI MESSINA DIRETTORE GENERALE (Ing. G. Fiammenghi)	STRETTO DI MESSINA AMMINISTRATORE DELEGATO (Dott. P. Cucco)
---	---	--	---

Firmato digitalmente ai sensi dell'Art. 21 del D.Lgs. 82/2005

COLLEGAMENTI VERSANTE CALABRIA (CZV0719_F0)
 CANTIERI
 SITI DI RECUPERO AMBIENTALE E PRODUZIONE INERTI
 SITI DI RECUPERO AMBIENTALE
 CRAS - BIZZOLA - PARTICOLARI TIPOLOGICI OPERE IDRAULICHE - TAV. 2 DI 2

CODICE C G 1 4 0 0 P B B V C C Z C 4 S D 2 3 0 0 0 1 F 0	SCALA 1:50
REV. DATA 08/06/2012	DESCRIZIONE EMMISSIONE FINALE
REDAITTO M.D'AGOSTINO	VERIFICATO F. FEDELE
APPROVATO S. FEDELE	

NOME DEL FILE: CZV0719.dwg