

- Legenda**
- Interventi in progetto**
- Sostegni in progetto
  - Elettrodotto aereo 150kV "Assoro-Regalbuto"
  - Elettrodotto aereo 150kV "Regalbuto-Sterro"
  - Piste di cantiere
  - Linee elettriche esistenti
  - Area di studio (buffer 1 km)
- Limiti amministrativi**
- Confini comunali
  - Confini provinciali

- Elementi Qualificanti**  
(Fonte: Geoportal Regione Siciliana - http://www.sitir.regione.sicilia.it/geoportal/ e Tavola del Sistema Fisico Naturale Qst-G e Qst-H del PTP della Provincia di Enna)
- Tipi di paesaggio**
- Paesaggio delle colture erbacee
  - Paesaggio delle colture arboree
  - Paesaggio del vigneto
  - Paesaggio dell'agrumeto
- Sistema Ambientale**
- Bosco
  - Pascolo, macchia e rupestre
  - Vegetazione ripariale
  - Fiumi e torrenti
  - Bacini artificiali
- Elementi di fruizione**
- Aree edificate
  - Rete stradali a scorrimento veloce
  - Rete ferroviaria
  - Percorsi Panoramici
  - Regie Trazzere
- Beni isolati**
- Aziende, bagli, casali, case cortili, fattorie, fondi, casene, masserie, robbe
  - Casie coloniche, dammusi, depositi frumentari, magazzini, stalle
  - Abbeveratoi, acque, cisterne, fonti, gebbie, macchine idriche, pozzi, serbatoi, vasche
  - Chiese
  - Aziende, bagli, casali, case cortili, fattorie, fondi, casene, masserie, robbe classificate come elemento di interesse archeologico
  - Casie coloniche, dammusi, depositi frumentari, magazzini, stalle classificate come elemento di interesse archeologico
  - Centro storico di Libertina

- Elementi detrattori**  
(Fonte: Ministero delle Infrastrutture e dei Trasporti - http://dati.mit.gov.it/catalog/dataset/grafico-stradale-anas/resource/03b00add-fcde-4818-b5e9-cdc020336113)
- Opere esistenti**
- Linee elettriche esistenti
  - Stazioni elettriche esistenti
  - Parco Eolico

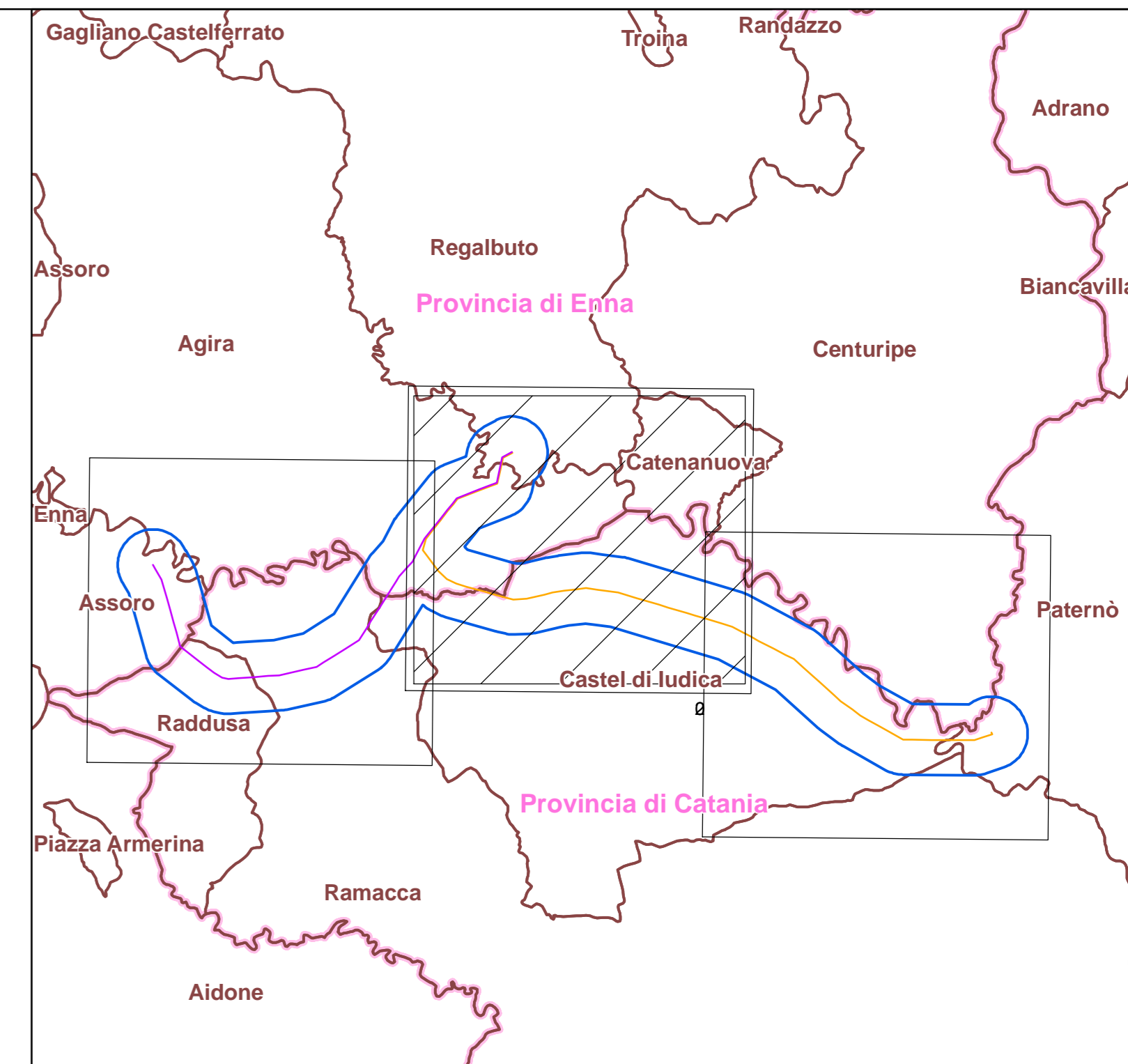
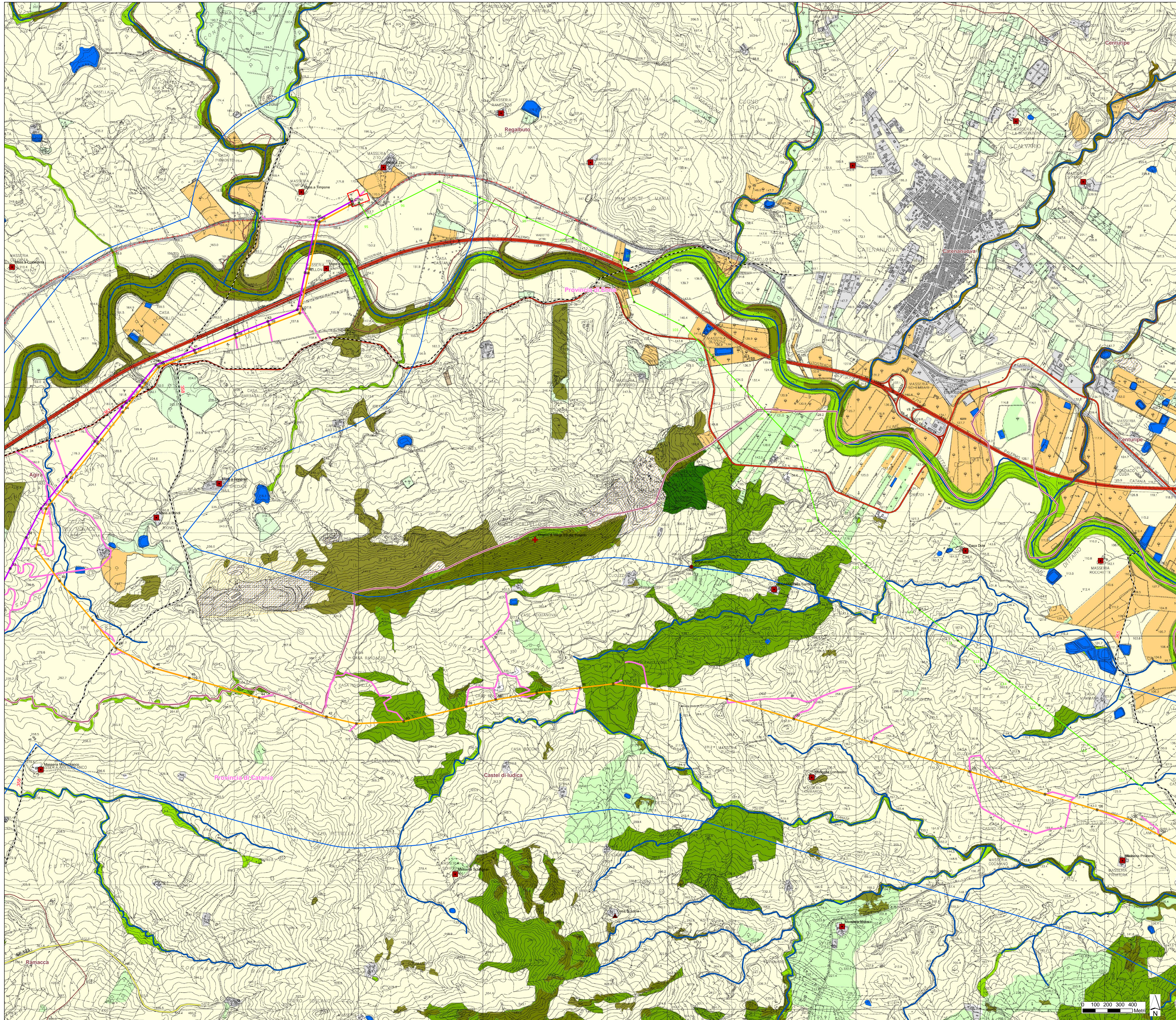
REVISIONI			
00	23/06/2021	Prima emissione	S. Freschi / M. Bassoli / M. Bassoli / M. Bassoli / M. Bassoli
N.	DATA	DESCRIZIONE	ELABORATO / VERIFICATO / APPROVATO

REVISIONI			
00	23/06/2021	Prima emissione	M. Caporossi / M. Caporossi / M. Caporossi / M. Caporossi
N.	DATA	DESCRIZIONE	ESAMINATO / ACCETTATO

NUMERO E DATA ORDINE: 4000081569 del 28/08/2020 MOTIVO DELL'INVIO: <input checked="" type="checkbox"/> PER ACCETTAZIONE <input type="checkbox"/> PER INFORMAZIONE				
CODIFICA ELABORATO <b>DGGR20005B2100222</b>				
TITOLO ELABORATO <b>Opere sulla RTN a 150 kV per la connessione della Sottostazione Elettrica RFI di Regalbuto-Catenanuova</b> <b>STUDIO DI IMPATTO AMBIENTALE</b> <b>STRUTTURA DEL PAESAGGIO ED ELEMENTI DI VALORE</b>				
CODIFICA ELABORATO <b>TAVOLA</b>				
TITOLOGIA ELABORATO <b>PROGETTO</b>				
NOME DEL FILE	SCALA CAD	FORMATO	SCALA	FOGLIO
DGGR20005B2100222	1 unità = 1 m	AD	1 : 10.000	1 / 3

Questo documento contiene informazioni di proprietà Terna SPA e deve essere utilizzato esclusivamente dal destinatario in relazione alla tratta per la quale è stato ricevuto. È vietata qualsiasi forma di riproduzione o divulgazione senza l'esplicito consenso di Terna SPA. This document contains information proprietary to TERNA S.p.A. and it will have to be used exclusively for the purposes for which it has been furnished. Whichever shape of spreading or reproduction without the written permission of TERNA S.p.A. is prohibited.





- Legenda**
- Interventi in progetto**
- Sostegni in progetto
  - Stazione Elettrica 150kV "Regalbuto"
  - Elettrodotto aereo 150kV "Assoro-Regalbuto"
  - Elettrodotto aereo 150kV "Regalbuto-Sferro"
  - Piste di cantiere
  - Alternativa di progetto
- Limiti amministrativi**
- Confini comunali
  - Confini provinciali

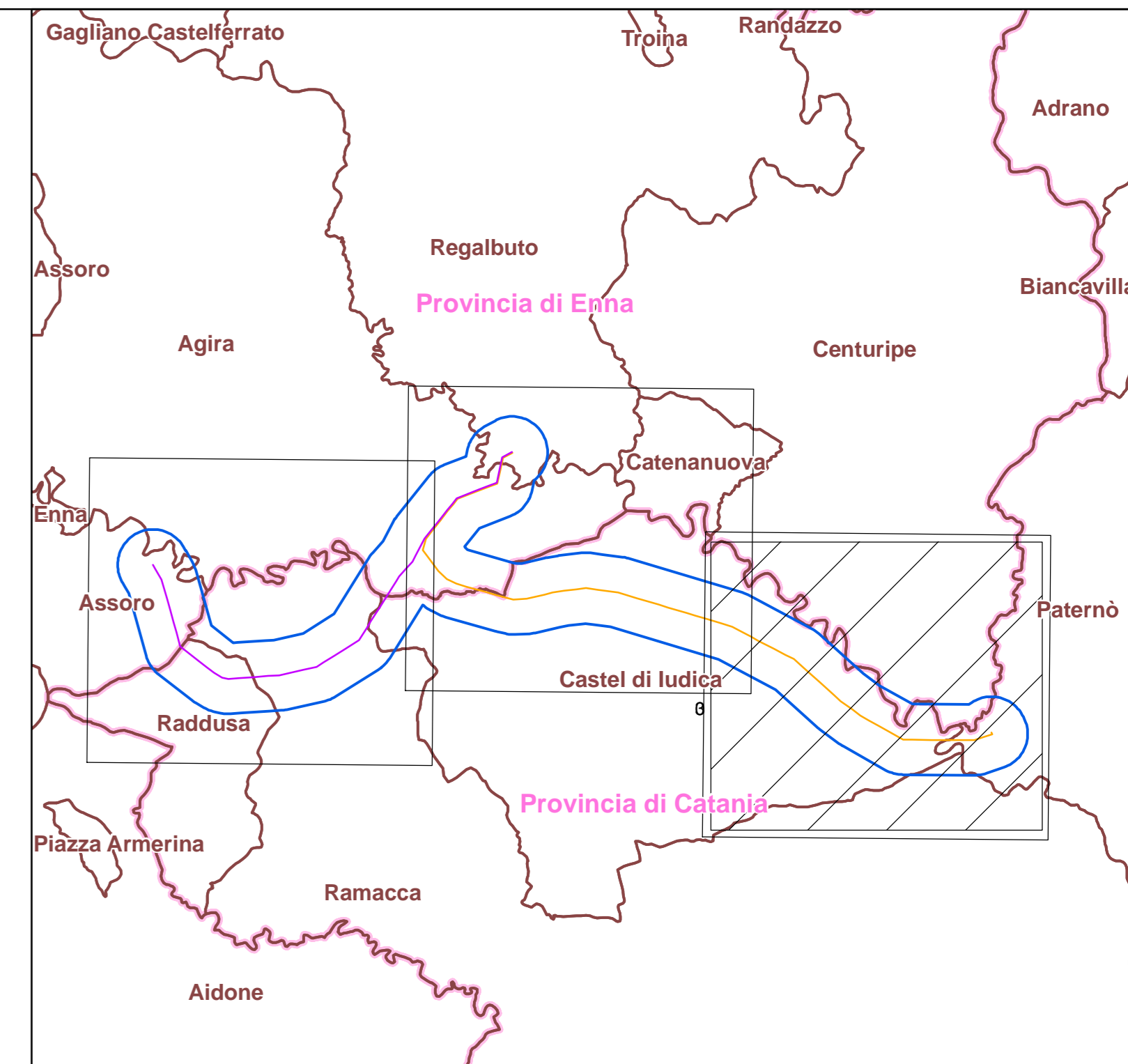
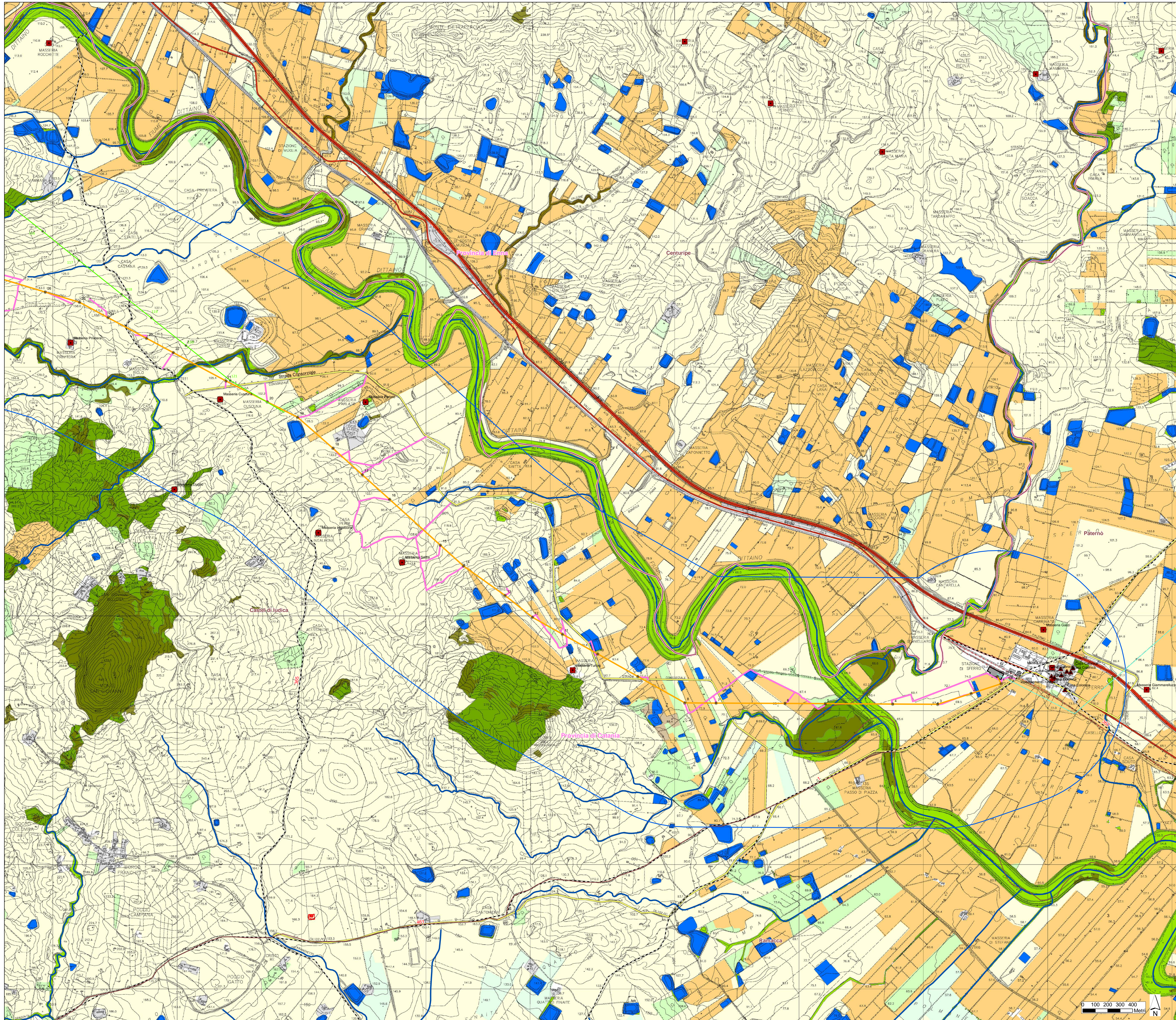
- Elementi Qualificanti (buffer 1 km)**
- Tipi di paesaggio**
- Paesaggio delle colture erbacee
  - Paesaggio delle colture arboree
  - Paesaggio del vigneto
  - Paesaggio dell'agrumeto
- Sistema Ambientale**
- Bosco
  - Pascolo, macchia e rupestre
  - Vegetazione ripariale
  - Fiumi e torrenti
  - Bacini artificiali
- Elementi di fruizione**
- Aree edificate
  - Rete stradali a scorrimento veloce
  - Rete ferroviaria
  - Percorsi Panoramici
  - Regie Trazzere
- Beni isolati**
- Aziende, bagli, casali, case cortili, fattorie, fondi, casene, masserie, robbe
  - Casce coloniche, dammusi, depositi frumentari, magazzini, stalle
  - Abbeveratoi, acque, cisterne, fonti, gebbie, macchine idriche, pozzi, serbatoi, vasche
  - Chiese
  - Aziende, bagli, casali, case cortili, fattorie, fondi, casene, masserie, robbe classificate come elemento di interesse archeologico
  - Casce coloniche, dammusi, depositi frumentari, magazzini, stalle classificate come elemento di interesse archeologico
  - Centro storico di Libertinia

- Elementi detrattori**
- (Fonte: Ministero delle Infrastrutture e dei Trasporti - <http://dati.mit.gov.it/catalogo/dataset/grafico-stradale-anas/resource/03b00add-fcde-4818-b5e9-cdc020336113>)
- Opere esistenti**
- Aree estrattive e discariche

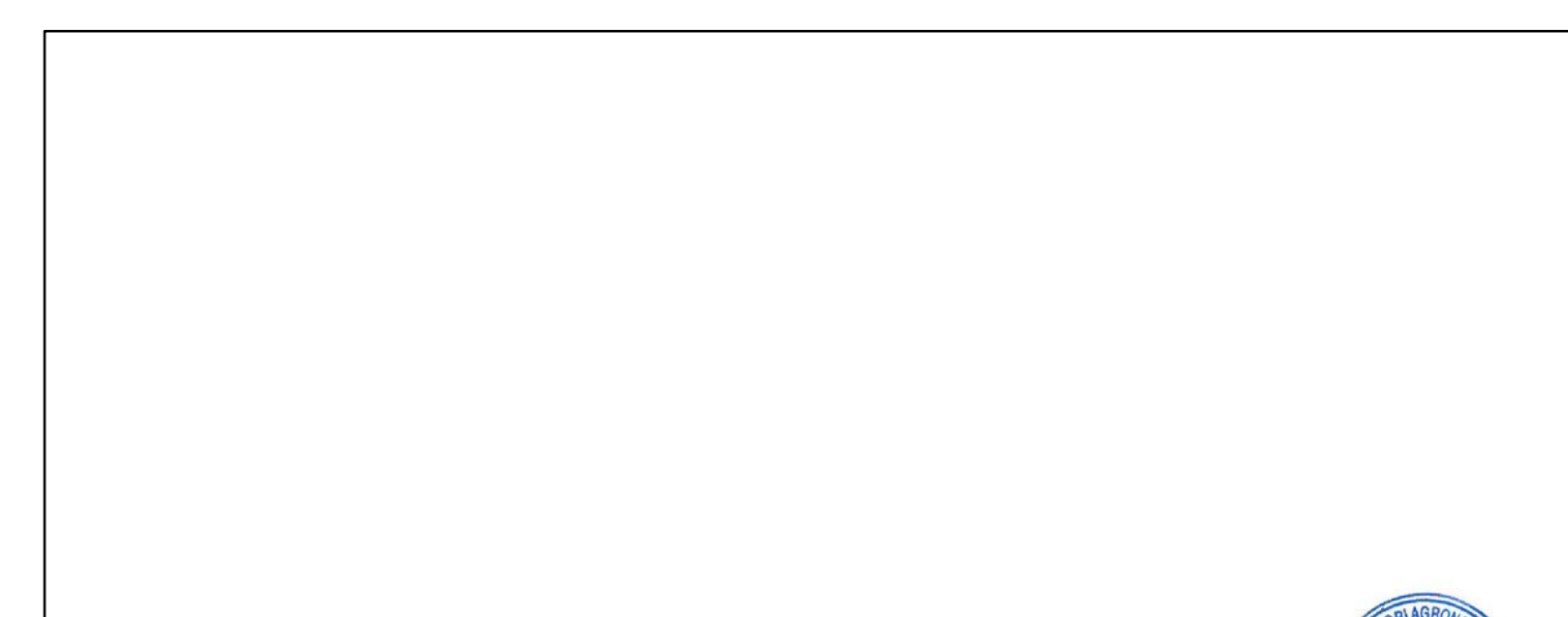
REVISIONI			
00	23/06/2021	Prima emissione	S. Freschi / M. Bassoli / M. Caporali / M. Caporali / M. Caporali
N.	DATA	DESCRIZIONE	ELABORATO / VERIFICATO / APPROVATO
REVISIONI			
00	23/06/2021	Prima emissione	M. Caporali / M. Caporali / M. Caporali
N.	DATA	DESCRIZIONE	ESAMINATO / ACCETTATO
NUMERO E DATA ORDINE: 4000081569 del 28/08/2020			
MOTIVO DELL'INVIO: <input checked="" type="checkbox"/> PER ACCETTAZIONE <input type="checkbox"/> PER INFORMAZIONE			
CODIFICA ELABORATO <b>DGGR20005B2100222</b>			
TITOLO ELABORATO <b>Opere sulla RTN a 150 kV per la connessione della Sottostazione Elettrica RFI di Regalbuto-Catenanuova</b>		TIPOLOGIA ELABORATO <b>TAVOLA</b>	
<b>STUDIO DI IMPATTO AMBIENTALE</b>		PROGETTO	
<b>STRUTTURA DEL PAESAGGIO ED ELEMENTI DI VALORE</b>			
NOME DEL FILE	SCALA CAD	FORMATO	SCALA
DGGR20005B2100222	1 unità = 1 m	AD	1 : 10.000
			FOGLIO
			2 / 3

Questo documento contiene informazioni di proprietà Terna SPA e deve essere utilizzato esclusivamente dai destinatari in relazione alle finalità per le quali è stato ricevuto. È vietata qualsiasi forma di riproduzione o divulgazione senza l'esplicito consenso di Terna SPA. This document contains information proprietary to TERNA S.p.A. and it will have to be used exclusively for the purposes for which it has been furnished. Whichever shape of spreading or reproduction without the written permission of TERNA S.p.A. is prohibited.





- Legenda**
- Interventi in progetto**
- Sostegni in progetto
  - Elettrodotto aereo 150kV "Regalbuto-Sferra"
  - Piste di cantiere
  - Linee elettriche esistenti
  - Alternativa di progetto
  - Area di studio (buffer 1 km)
- Limiti amministrativi**
- Confini comunali
  - Confini provinciali
- Elementi Qualificanti**  
(Fonte: Geoplot Regione Siciliana - http://www.sitir.regione.sicilia.it/geoplot/ e Tavola del Sistema Fisico Naturale Qst-G e Qst-G del PTP della Provincia di Enna)
- Tipi di paesaggio**
- Paesaggio delle colture erbacee
  - Paesaggio delle colture arboree
  - Paesaggio del vigneto
  - Paesaggio dell'agrumeto
- Sistema Ambientale**
- Bosco
  - Pascolo, macchia e rupestre
  - Vegetazione ripariale
  - Fiumi e torrenti
  - Bacini artificiali
- Elementi di fruizione**
- Aree edificate
  - Rete stradali a scorrimento veloce
  - Rete ferroviaria
  - Percorsi Panoramici
  - Regie Trazzere
- Beni isolati**
- Aziende, bagli, casali, case, cortili, fattorie, fondi, casene, masserie, robbe
  - Casce coloniche, dammusi, depositi frumentari, magazzini, stalle
  - Abbeveratoi, acque, cisterne, fonti, gabbie, macchine idriche, pozzi, serbatoi, vasche
  - Chiese
  - Aziende, bagli, casali, case, cortili, fattorie, fondi, casene, masserie, robbe classificate come elemento di interesse archeologico
  - Casce coloniche, dammusi, depositi frumentari, magazzini, stalle classificate come elemento di interesse archeologico
  - Centro storico di Liberaia
- Elementi detrattori**  
(Fonte: Ministero delle Infrastrutture e dei Trasporti - http://dati.mit.gov.it/catalog/dataset/grafico-stradale-anas/resource/03b0a0dd-fcde-4818-b5e9-cdc020336113)
- Opere esistenti**
- Linee elettriche esistenti
  - Stazioni elettriche esistenti



REVISIONI			
00	23/06/2021	Prima emissione	S. Freschi (Lombardi) M. Bassoli (Lombardi) A. Ferrarini (Lombardi)
N.	DATA	DESCRIZIONE	ELABORATO VERIFICATO APPROVATO
REVISIONI			
00	23/06/2021	Prima emissione	M. Caporossi (Lombardi) N. Ruffini (Lombardi)
N.	DATA	DESCRIZIONE	ESAMINATO ACCETTATO
NUMERO E DATA ORDINE: 4000081589 del 28/08/2020			
MOTIVO DELL'INVIO: <input checked="" type="checkbox"/> PER ACCETTAZIONE <input type="checkbox"/> PER INFORMAZIONE			
CODIFICA ELABORATO <b>DGGR20005B2100222</b>			
TITOLO ELABORATO <b>Opere sulla RTN a 150 kV per la connessione della Sottostazione Elettrica RFI di Regalbuto-Catenuova</b>		TIPOLOGIA ELABORATO <b>TAVOLA</b>	
<b>STUDIO DI IMPATTO AMBIENTALE</b>		PROGETTO	
<b>STRUTTURA DEL PAESAGGIO ED ELEMENTI DI VALORE</b>			
NOME DEL FILE	SCALA CAD	FORMATO	SCALA
DGGR20005B2100222	1 unità = 1 m	AD	1 : 10.000
			FOGLIO
			3 / 3

Questo documento contiene informazioni di proprietà Terna SpA e deve essere utilizzato esclusivamente dal destinatario in relazione alla tratta per la quale è stato ricevuto. È vietata qualsiasi forma di riproduzione o divulgazione senza l'esplicito consenso di Terna SpA. This document contains information proprietary to TERNA S.p.A. and it will have to be used exclusively for the purposes for which it has been furnished. Whichever shape of spreading or reproduction without the written permission of TERNA S.p.A. is prohibited.