

Legenda

Interventi in progetto

- Sostegni in progetto
- Elettrodotto aereo 150kV "Assoro-Regalbuto"
- Elettrodotto aereo 150kV "Regalbuto-Sferro"
- Piste di cantiere
- Linee elettriche esistenti

Limiti amministrativi

- Confini comunali
- Confini provinciali

Legenda Fonte: Regione Sicilia - Carta dei tipi forestali

- AS-Arbuti montani e supramediterranei
- AS1-Genista e Genista aetnensis
- AS2-Genista e Cytisus scoparius
- AS3-Ericacee a Erica arborea dei Palatani
- AS4-Formazioni ad affriggeri
- AS5-Arbutacee a rosacee
- BA-Boschi di alta faglia
- BA1-Boschi di alta faglia autoctona
- BA2-Boschi di alta faglia esotici
- BS-Formazioni povere e secondarie
- BS1-Querceto a Quercus aetnensis
- BS2-Pioppeto di pino tenero
- BS3-Boscaglia povera ad ornato
- BS4-Boscaglia ad arno campiano
- BS5-Robinetto
- BS6-Boscaglia ad alloro
- BS7-Boscaglia di specie altonne minori
- CA-Castagno
- CA1-Castagno termofilo
- CA2-Castagno montano mesofilo
- CE-Cornice
- CE1-Cornice terricola a Quercus gussonei
- CE2-Cornice montana
- FA-Faggia mesofila dei substrati siliceo
- FA1-Faggia mesofila dei substrati siliceo
- FA2-Faggia su lave dell'Etna
- FA3-Faggia mesofila calcifila
- FA4-Faggia mesofila calcifila
- FR-Formazioni ripari
- FR1-Prataie a pino orientale
- FR2-Pioppeto saliceto arboreo
- FR3-Saliceto ripario arboreo
- FR4-Formazioni a tamerici e oleandro
- FR5-Frasinetto ripario a Fraxinus oxycarpa
- LE1-Locusta glomerata rugosa
- LE2-Locusta termomediterranea costiera e delle cave bibite
- LE3-Locusta scabra mesomediterranea
- LE4-Locusta mesomediterranea
- MM-Macchie e arbusti mediterranei
- MM1-Macchia a Salvia verticillata
- MM2-Macchia dura a ginestra e lentisco
- MM3-Macchia-gariga a oleastro e Eufhorbia antroseptica
- MM4-Macchia a ginestra di Spagna
- MM5-Arbutacee a Pirus cotinifera
- MM6-Macchia-gariga dei substrati carbonatici
- MM7-Macchia-gariga dei substrati siliceo
- MM8-Gariga a palma nana
- MM9-Arbutacee mediterranea e rosacee
- OM-Omo-castelli
- OS-Cornice povera
- OS2-Querceto mesomediterraneo di farnia
- PL-Prataie di pino laricio
- PL1-Prataie inferiori di pino laricio
- PL2-Prataie superiori di pino laricio
- PL3-Prataie superiori di pino laricio
- PM-Prataie di pino domestico
- PM1-Prataie di pino di Neopala della Sicilia Sud-orientale
- PM2-Prataie di pino maritimo di Pantelleria
- PM3-Prataie di pino domestico
- PM4-Prataie di pino mediterraneo naturalizzate
- QU-Querceto di rovere e roverella
- QU1-Querceto di rovere
- QU2-Querceto termofilo di roverella
- QU3-Querceto mesomediterraneo di roverella
- QU4-Querceto xerofilo di roverella sui substrati carbonatici
- QU5-Querceto di roverella dei substrati siliceo
- RI-Riboscamenti
- RI1-Riboscamenti di acacia
- RI2-Riboscamenti di latifoglie varie
- RI3-Riboscamento mediterraneo di confere
- RI4-Riboscamento montano di confere
- SI-Sigheira
- SI1-Sigheira termomediterranea costiera
- SI2-Sigheira interna
- SI3-Sigheira su vulcani dagli ibili
- SI4-Prataie, pascoli, incolti e frutteti abbandonati
- SI5-Impianti di arboricoltura da legno
- SI6-Aree temporaneamente prive di soprassuolo

REVISIONI

N.	DATA	DESCRIZIONE	ELABORATO	VERIFICATO	APPROVATO
00	23/06/2021	Prima emissione	S. Freschi L. Lombardi	M. Caporali S. Biffari	N. Rizzone S. Biffari

NUMERO E DATA ORDINE: 4000061569 del 28/08/2020

MOTIVO DELL'INVIO: PER ACCETTAZIONE PER INFORMAZIONI

CODIFICA ELABORATO: **DGGR20005B2100430**

TITOLO ELABORATO: **Opere sulla RTN a 150 kV per la connessione della Sottostazione Elettrica RFI di Regalbuto-Catenanuova**

STUDIO DI IMPATTO AMBIENTALE

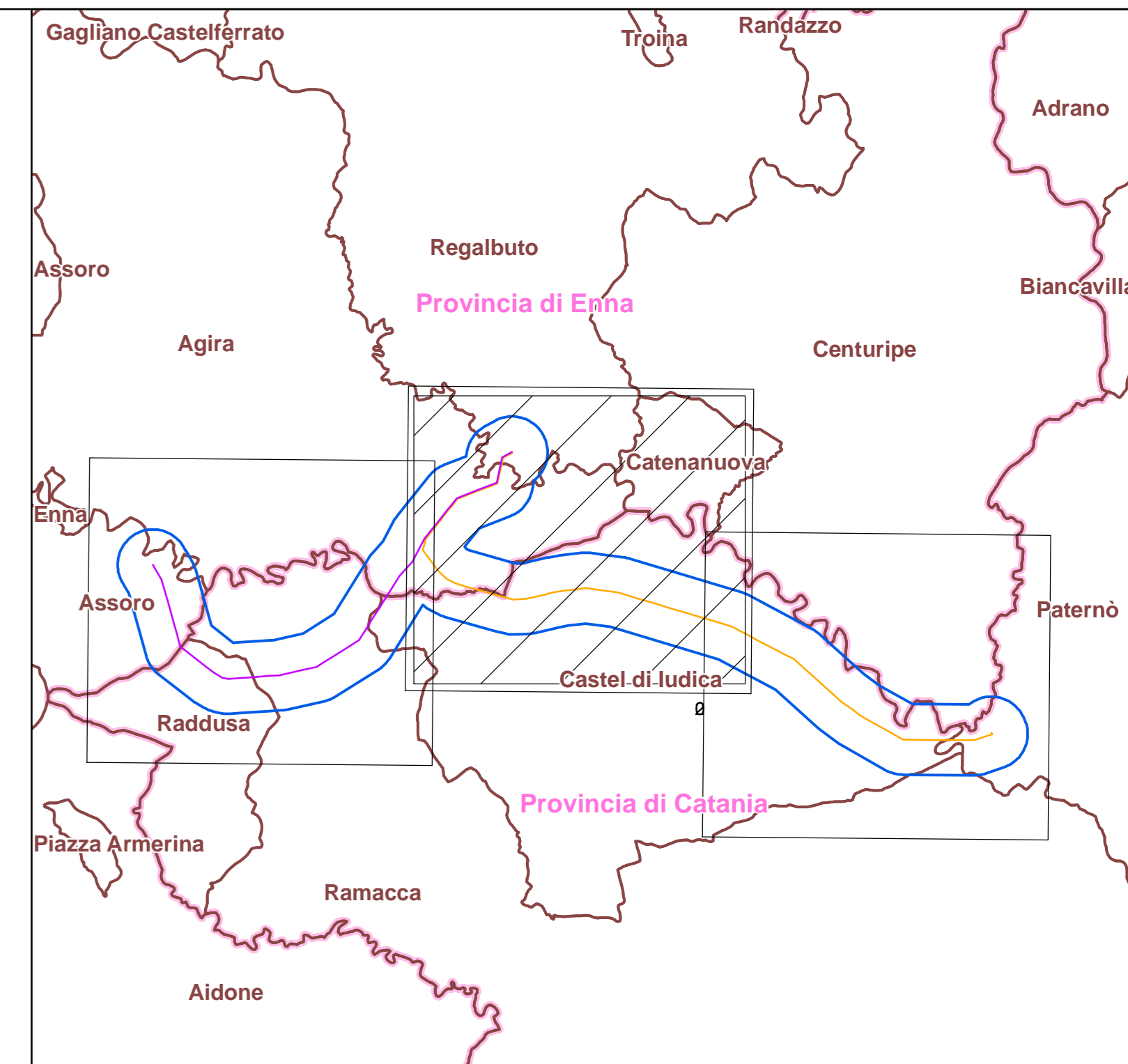
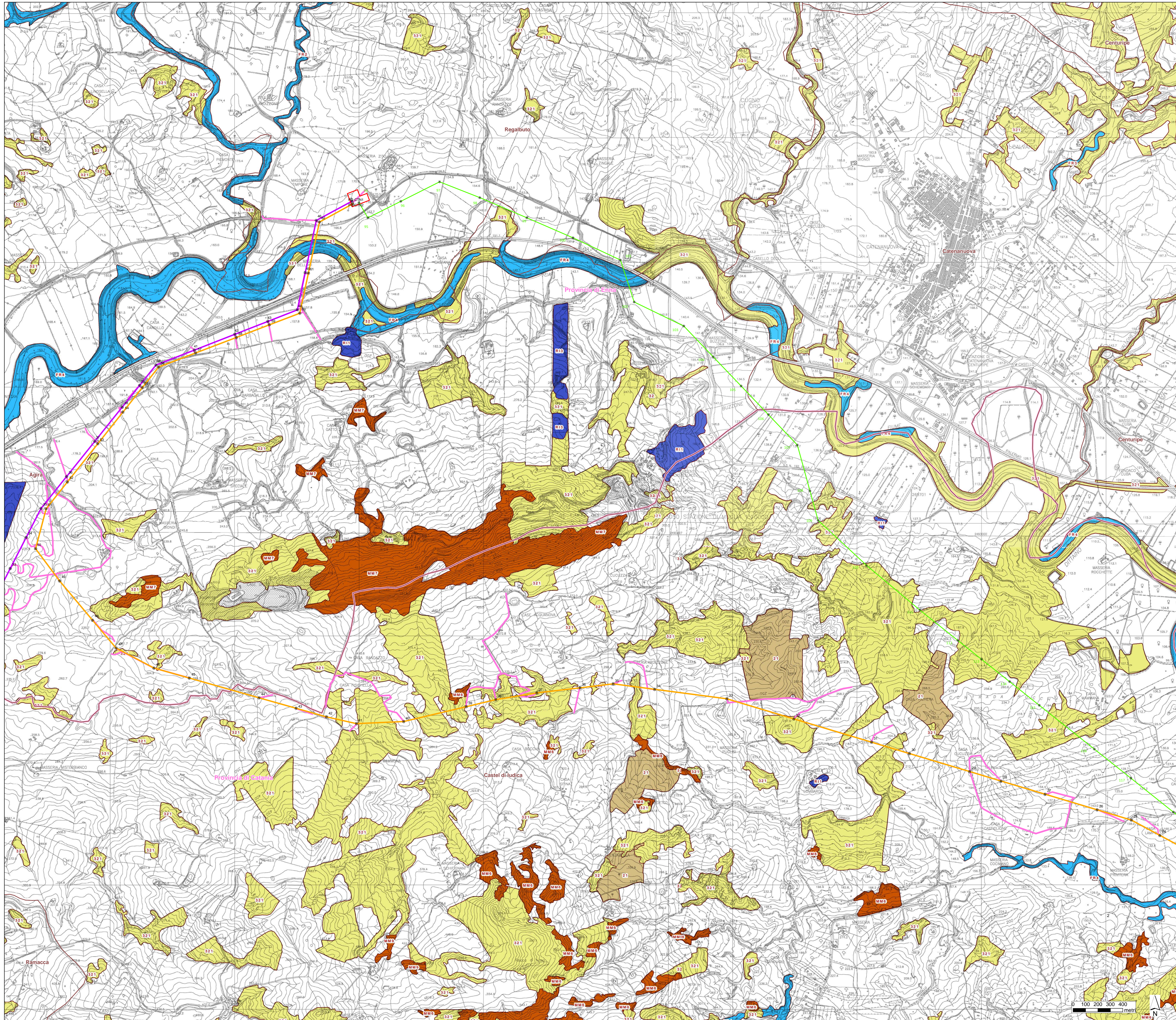
Carta della vegetazione

TIPOLOGIA ELABORATO: **TAVOLA**

PROGETTO

NOME DEL FILE	SCALA CAD	FORMATO	SCALA	FOGLIO
DGGR20005B2100430	1 unità = 1 m	A0	1 : 10.000	1 / 3

Questo documento contiene informazioni di proprietà Terna SPA e deve essere utilizzato esclusivamente dal destinatario in relazione alle finalità per le quali è stato ricevuto. È vietata qualsiasi forma di riproduzione o divulgazione senza l'esplicito consenso di Terna SPA. This document contains information proprietary to TERNA S.p.A. and it will have to be used exclusively for the purposes for which it has been furnished. Whichever shape of spreading or reproduction without the written permission of TERNA S.p.A. is prohibited.



- Legenda**
- Interventi in progetto**
- Sostegni in progetto
 - Stazione Elettrica 150kV "Regalbuto"
 - Elettrodotto aereo 150kV "Assoro-Regalbuto"
 - Elettrodotto aereo 150kV "Regalbuto-Sterro"
 - Piste di cantiere
 - Alternativa di progetto
- Limiti amministrativi**
- Confini comunali
 - Confini provinciali

- Legenda** Fonte: Regione Sicilia - Carta dei tipi forestali
- AS-Arbusci montani e supramediterranei
 - AS1-Genista e Genista arvensis
 - AS2-Genista e Cytisus scoparius
 - AS3-Ericacee a Erica arborea del Palermitano
 - AS4-Formazioni ad affroglio
 - AS5-Arbuscio a roscacee
 - BA-Boschi di altre latifoglie
 - BA1-Boschi di altre latifoglie autoctone
 - BA2-Boschi di altre latifoglie esotiche
 - BS-Formazioni pioniere e secondarie
 - BS1-Ortoleto a Betula alba
 - BS2-Pioppeto di pino tenero
 - BS3-Boscaglia pioniere ad ornato
 - BS4-Boscaglia ad pino campicola
 - BS5-Robinetto
 - BS6-Boscaglia ad alloro
 - BS7-Boscaglia di specie altotone minori
 - CA-Castagno
 - CA1-Castagno torrefatto
 - CA2-Castagno montano mesofilo
 - CE-Cornice
 - CE1-Cornice tarrafitica a Quercus gussonei
 - CE2-Cornice montana
 - FA-Faggieta
 - FA1-Faggieta mesofila dei substrati siliceici
 - FA2-Faggieta su lave dell'Etna
 - FA3-Faggieta mesofila calcifila
 - FA4-Faggieta mesofila calcifila
 - FR-Formazioni ripari
 - FR1-Prataie a pino orientale
 - FR2-Pioppeto saliceto arboreo
 - FR3-Saliceto ripario arbustivo
 - FR4-Formazioni a tamerici e oleandro
 - FR5-Frasinetto ripario a Fraxinus oxycarpa
 - LE-Locusta
 - LE1-Locusta glomerata rugosa
 - LE2-Locusta termomediterranea costiera o delle cave libee
 - LE3-Locusta saxatilis mesomediterranea
 - LE4-Locusta mesocrofica
 - MM-Macchie e arbusti mediterranei
 - MM1-Macchia a Salvia verticillata
 - MM2-Macchia dura a ginepro e lentisco
 - MM3-Macchia-gariga a oleastro e Eufhorbia antroseptica
 - MM4-Arbuscio a Calceolome infesta
 - MM5-Arbuscio a ginepro e spugna
 - MM6-Arbuscio a Pinus contorta
 - MM8-Macchia-gariga dei substrati carbonatici
 - MM7-Macchia-gariga dei substrati siliceici
 - MM8-Gariga a palma nana
 - MM9-Arbuscio mediterraneo a roscacee
 - OS-Omo-castelli
 - OS1-Casolare pioniere
 - OS2-Casolare mesofilo di farnia
 - PL-Prataie di pino laricio
 - PL1-Prataie pioniere di pino laricio
 - PL2-Prataie pioniere di pino laricio
 - PL3-Prataie pioniere di pino laricio
 - PL4-Prataie di pino mediterraneo
 - PM-Prataie di pino Mesopo della Sicilia Sud-orientale
 - PM1-Prataie di pino maritimo di Pantelleria
 - PM2-Prataie di pino domestico
 - PM3-Prataie di pino domestico
 - PM4-Prataie di pino mediterraneo naturalizzate
 - QU-Querceto di rovere e roverella
 - QU1-Querceto di rovere
 - QU2-Querceto torrefatto di roverella
 - QU3-Querceto mesofilo di roverella
 - QU4-Querceto xerofilo di roverella dai substrati carbonatici
 - QU5-Querceto di roverella dei substrati siliceici
 - RI-Rimboscimenti
 - R1-Rimboscimenti di eucalipto
 - R2-Rimboscimenti di latifoglie varie
 - R3-Rimboscimento mediterraneo di confere
 - R4-Rimboscimento montano di confere
 - SI-Sighesteria
 - SU1-Sighesteria termomediterranea costiera
 - SU2-Sighesteria interna
 - SU3-Sighesteria su vulcani dagli Biei
 - SP1-Prataie, pascoli, incolti e frutteti abbandonati
 - SP2-Impianti di arboricoltura da legno
 - SP3-Aree temporaneamente prive di soprassuolo

AIENGINEERING ambiente Lombardi

REVISIONI

00	23/06/2021	Prima emissione	S. Fieschi L. CARBONARI	M. Caporali S. BIANCHI	N. Rizzoni S. PIRELLA
N.	DATA	DESCRIZIONE	ELABORATO	VERIFICATO	APPROVATO

NUMERO E DATA ORDINE: 4000061569 del 28/05/2020

MOTIVO DELL'INVIO: PER ACCETTAZIONE PER INFORMAZIONI

CODIFICA ELABORATO: **DGGR20005B2100430**

TITOLO ELABORATO: **Opere sulla RTN a 150 kV per la connessione della Sottostazione Elettrica RFI di Regalbuto-Catenuova**

STUDIO DI IMPATTO AMBIENTALE

Carta della vegetazione

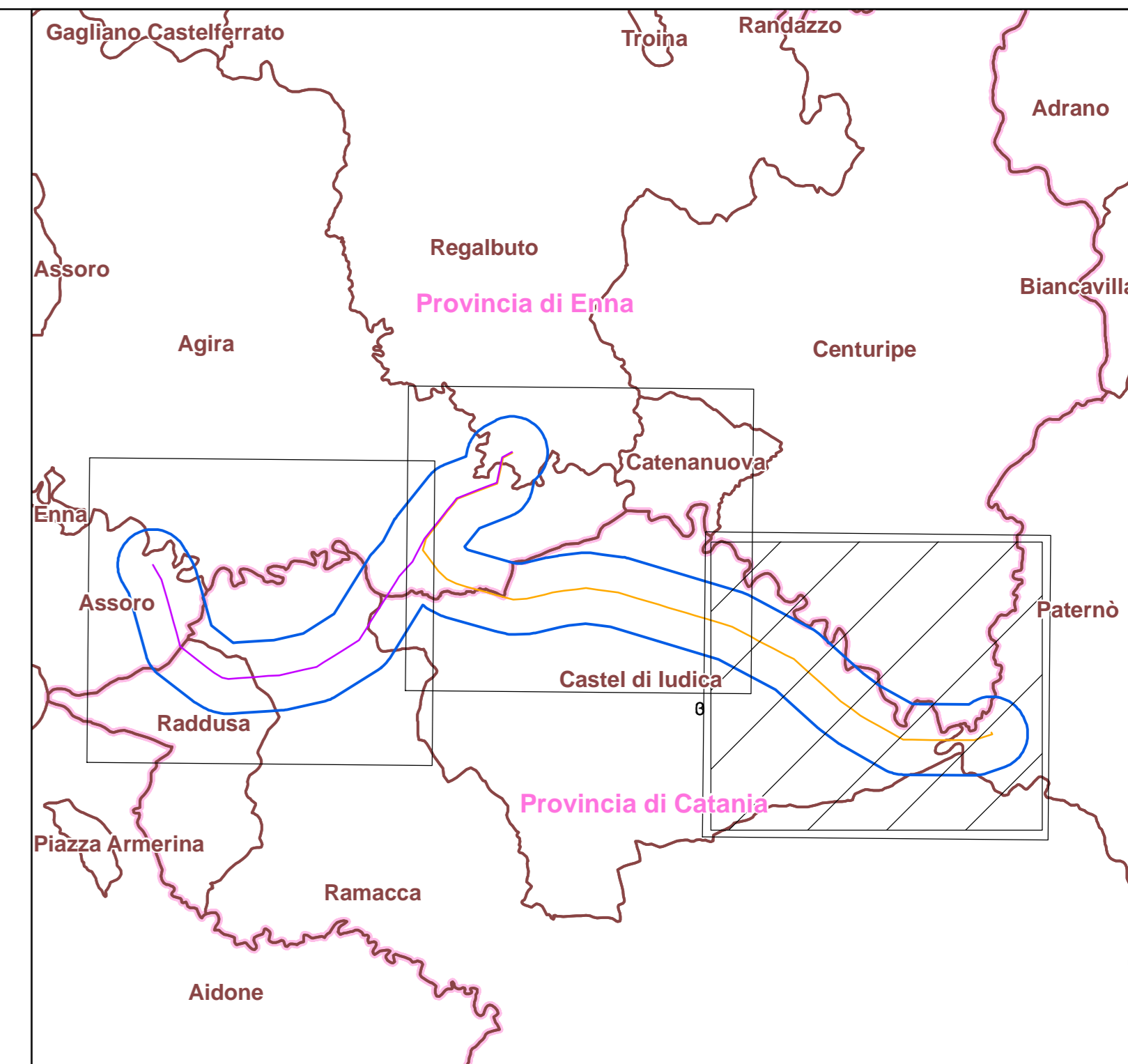
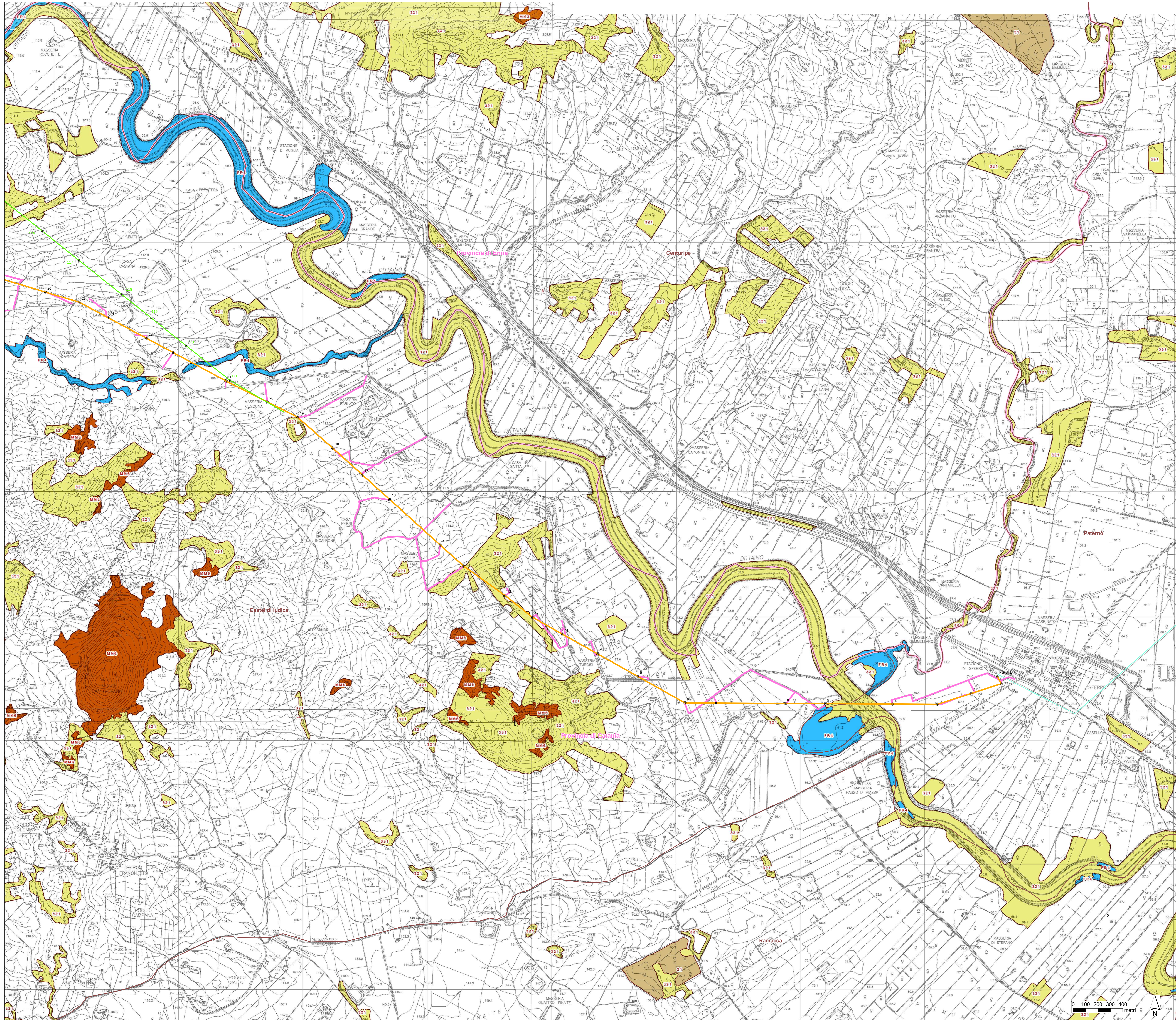
SCALA CAD: 1 unità = 1 m

FORMATO: A0

SCALA: 1 : 10.000

FOGLIO: 2 / 3

Questo documento contiene informazioni di proprietà Terna SpA e deve essere utilizzato esclusivamente dal destinatario in relazione alla finalità per la quale è stato ricevuto. È vietata qualsiasi forma di riproduzione o divulgazione senza l'esplicito consenso di Terna SpA. This document contains information proprietary to TERNA S.p.A. and it will have to be used exclusively for the purposes for which it has been furnished. Whichever shape of spreading or reproduction without the written permission of TERNA S.p.A. is prohibited.



- Legenda**
- Interventi in progetto**
- Sostegni in progetto
 - Elettrodotto aereo 150kV "Regalbuto-Sferro"
 - Piste di cantiere
 - Linee elettriche esistenti
 - Alternativa di progetto
- Limiti amministrativi**
- Confini comunali
 - Confini provinciali

- Legenda** Fonte: Regione Sicilia - Carta dei tipi forestali
- AS-Arbusci montani e supramediterranei
 - AS1-Genesete e Genista aetnensis
 - AS2-Genesete e Cytisus scoparius
 - AS3-Ericacee a Erica arborea dei Palatani
 - AS4-Formazioni ad agrifoglio
 - AS5-Arbuscato a roscacee
 - BA-Boschi di altre latifoglie
 - BA1-Boschi di altre latifoglie autoctone
 - BA2-Boschi di altre latifoglie esotiche
 - BS-Boschi pioniere e secondaria
 - BS1-Ortoleto a Betula aetnensis
 - BS2-Prappeto di pino laricio
 - BS3-Boscaglia pioniere ad ornato
 - BS4-Boscaglia ad pino domestico
 - BS5-Robinetto
 - BS6-Boscaglia ad alloro
 - BS7-Boscaglia di specie alloctone minori
 - CA-Castagno
 - CA1-Castagno terriccio
 - CA2-Castagno montano mesofilo
 - CE-Cornice
 - CE1-Cornice terriccio a Quercus gussonei
 - CE2-Cornice montana
 - FA-Faggete
 - FA1-Faggeta mesofila dei substrati siliceici
 - FA2-Faggeta su lave dell'Etna
 - FA3-Faggeta mesofila calcifila
 - FA4-Faggeta mesofila calcifila
 - FR-Formazioni ripari
 - FR1-Praterie a praterie orientali
 - FR2-Prappeto saliceto arboreo
 - FR3-Prappeto ripario arboreo
 - FR4-Formazioni a tamerici e oleandro
 - FR5-Formazioni ripari a Fraxinus oxycarpa
 - LE-Locusta ginepro nigrostris
 - LE1-Locusta ginepro nigrostris
 - LE2-Locusta tommediterranea costiera delle cave libee
 - LE3-Locusta scurella mesomediterranea
 - LE4-Locusta mesofila
 - MM-Macchie arbustive mediterranee
 - MM1-Macchia a Salvia verticillata
 - MM2-Macchia dura a ginepro e lentisco
 - MM3-Macchia-gariga a oleastro e Eufhorbia antroseptica
 - MM4-Macchia-gariga a ginepro e spugna
 - MM5-Macchia a Pinus contorta
 - MM6-Macchia-gariga dei substrati calcareici
 - MM7-Macchia-gariga dei substrati siliceici
 - MM8-Gariga a palma nana
 - MM9-Arbuscato mediterraneo a roscacee
 - OS-Omo-costui
 - OS1-Cornice pioniere
 - OS2-Cornice mesofila di farnesina
 - PL-Praterie di pino laricio
 - PL1-Prateria pioniere di pino laricio
 - PL2-Prateria pioniere di pino laricio
 - PL3-Prateria pioniere di pino laricio
 - PM-Praterie di pino domestico
 - PM1-Prateria di pino domestico della Sicilia Sud-orientale
 - PM2-Prateria di pino domestico di Patellaria
 - PM3-Prateria di pino domestico
 - PM4-Prateria di pino domestico naturalizzata
 - QU-Querceti di rovere e roverella
 - QU1-Querceto di rovere
 - QU2-Querceto torfolto di roverella
 - QU3-Querceto mesofilo di roverella
 - QU4-Querceto xerofilo di roverella dei substrati calcareici
 - QU5-Querceto di roverella dei substrati siliceici
 - RI-Rinnochiamenti
 - RI1-Rinnochiamenti di acacia
 - RI2-Rinnochiamenti di latifoglie varie
 - RI3-Rinnochiamento mediterraneo di confere
 - RI4-Rinnochiamento montano di confere
 - SU-Sughera
 - SU1-Sughera tommediterranea costiera
 - SU2-Sughera interna
 - SU3-Sughera su vulcani dagli Bili
 - SP1-Praterie, pascoli, incolti e frutici abbandonati
 - SP2-Impianti di arboricoltura da legno
 - SP3-Aree temporaneamente prive di soprassuolo

REVISIONI		DESCRIZIONE		ELABORATO		VERIFICATO		APPROVATO	
00	23/06/2021	Prima emissione	S. Fieschi LOMBARDI	M. Caporali SUPATE	N. Ruffino SUPATE				
N.	DATA	DESCRIZIONE	ELABORATO	VERIFICATO	APPROVATO				

AiENGINEERING ambiente Lombardi

NUMERO E DATA ORDINE: 4000061569 del 28/08/2020

MOTIVO DELL'INVIO: PER ACCETTAZIONE PER INFORMAZIONI

CODIFICA ELABORATO: **DGGR20005B2100430**

TITOLO ELABORATO: **Opere sulla RTN a 150 kV per la connessione della Sottostazione Elettrica RFI di Regalbuto-Catenanuova**

STUDIO DI IMPATTO AMBIENTALE

Carta della vegetazione

TIPOLOGIA ELABORATO: **TAVOLA**

PROGETTO

NOME DEL FILE	SCALA CAD	FORMATO	SCALA	FOGLIO
DGGR20005B2100430	1 unità = 1 m	A0	1 : 10.000	3 / 3

Questo documento contiene informazioni di proprietà Terna SPA e deve essere utilizzato esclusivamente dal destinatario in relazione alle finalità per le quali è stato ricevuto. È vietata qualsiasi forma di riproduzione o divulgazione senza l'esplicito consenso di Terna SPA. This document contains information proprietary to TERNA S.p.A. and it will have to be used exclusively for the purposes for which it has been furnished. Whichever shape of spreading or reproduction without the written permission of TERNA S.p.A. is prohibited.