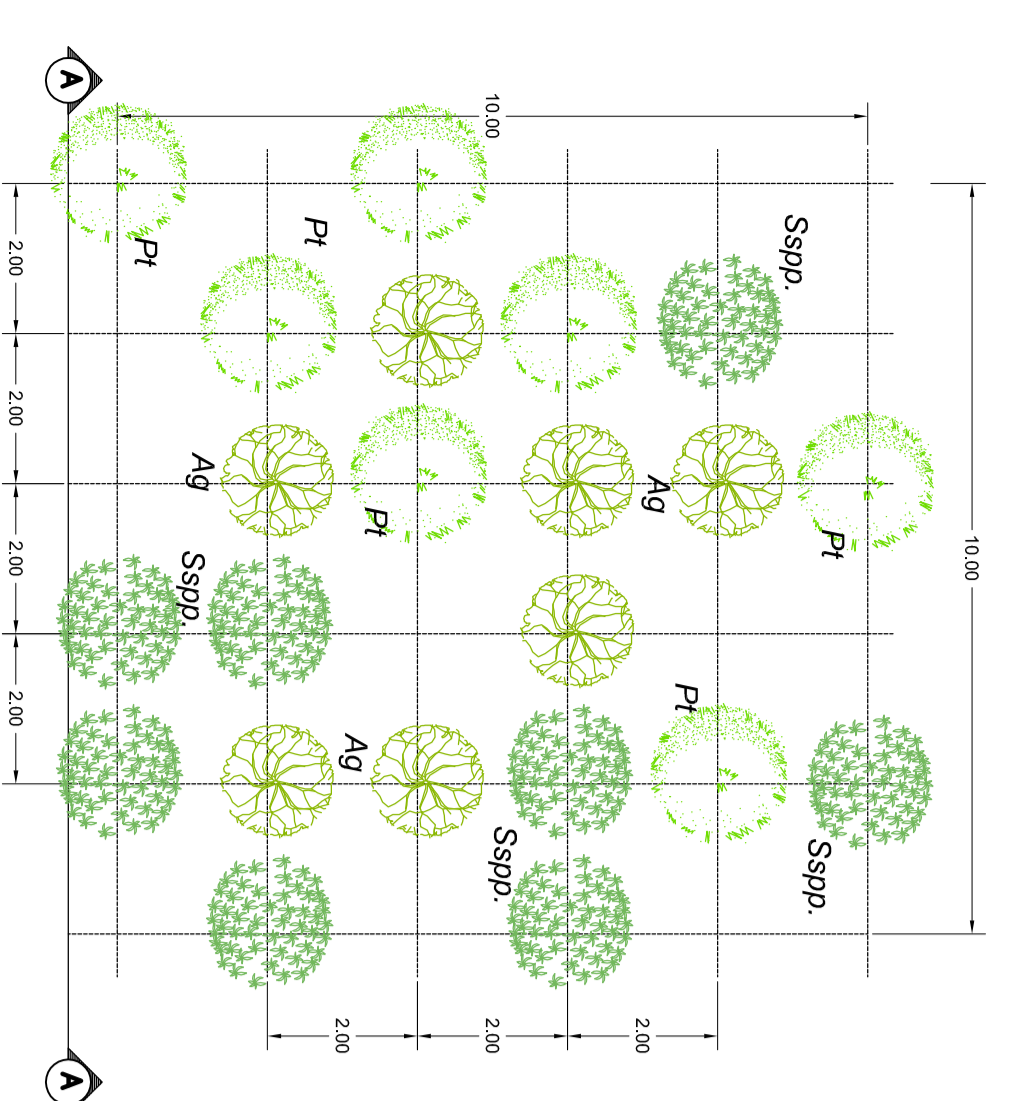


Formazione di soprassuolo ecotonale riconducibile alla categoria Saliceto

Ssppa - Salix spp.
Ssppa - Salix spp.
Ag - Adiantum githiferense



FORMAZIONE SOPRASSUOLO ECOTONALE SALICETO

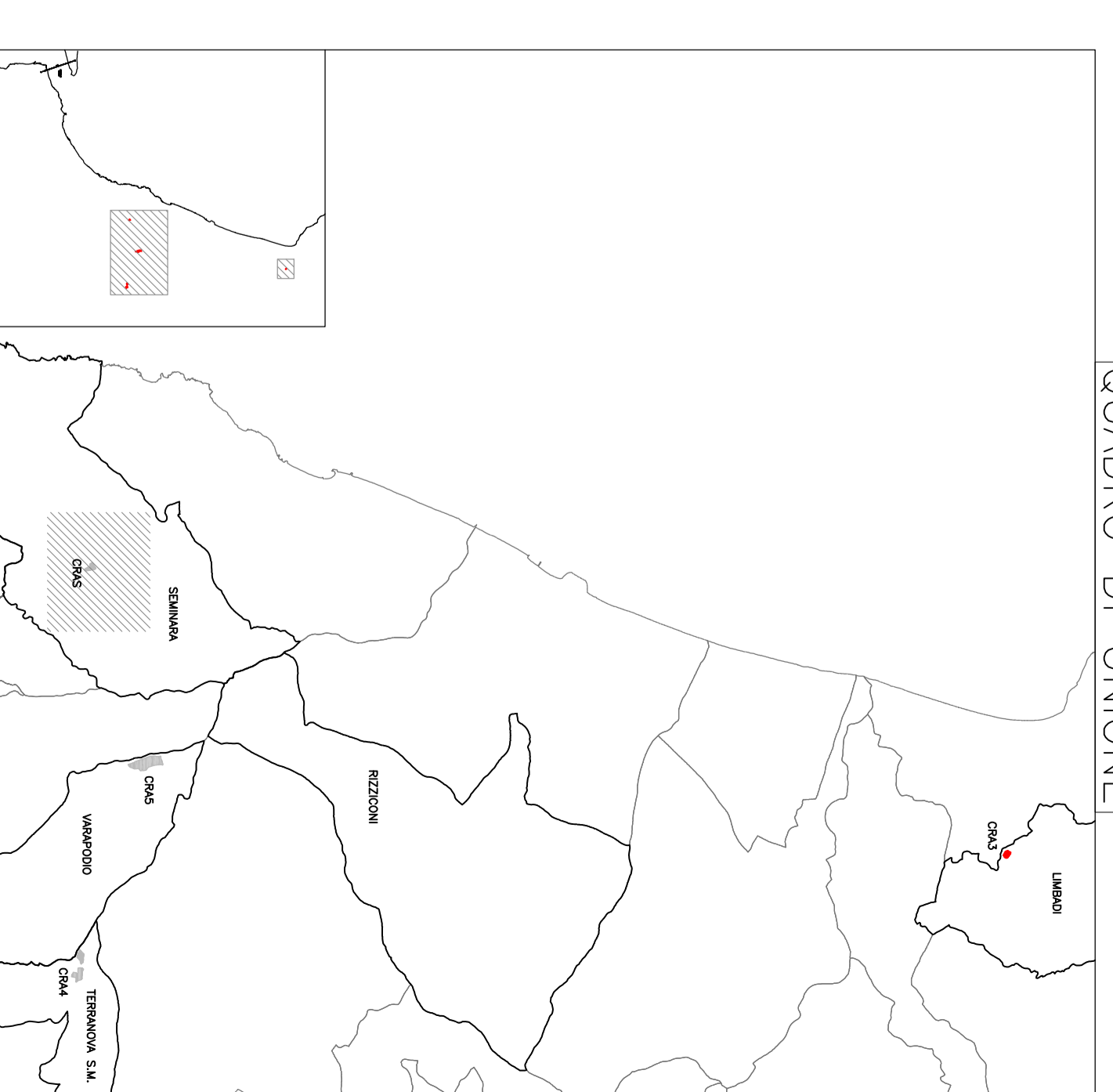
Area d'intervento (mq)	2000	densità 200 piante/ha
Spazio libero (mq)	35	totale piante 154
Salix spp.	35	154
Adiantum githiferense	30	132
TOTALE		418



NOTE GENERALI

- LEGENDA:**
- Valletta di accesso esistente
 - Stradonata
 - Vegetazione esistente da preservare
 - FE-Sa: Formazione di fasce ecotonale da specie proprie del Saliceto
 - Parole esistente con comunità a Typna
 - Arricchimento delle parole esistente
 - Impianto B

QUADRO DI UNIONE



Stretto di Messina
di Messina

EUROLINK S.C.p.A.

PONTE SULLO STRETTO DI MESSINA

PROGETTO DEFINITIVO
ALTERNATIVE AI SITI DI DEPOSITO

SOCIETA' ITALIANA PERI CONCRETE DIACOLA S.p.A.
COOPERATIVA MANTOVANI E CEMENTISTI - C.M.C. di Ravenna Soc. Coop. a.r.l.
RINNOVAVIMM - HABER S.p.A. INDUSTRIES CO. LTD.
A.C.I. S.C.P.A. - CONSORZIO STABILE

COLLEGAMENTI VERSANTE CALABRA CZV0720_F01

SITI DI RECUPERO AMBIENTALE E PRODUZIONE INERTI
SITI DI RECUPERO AMBIENTALE
CRAS-DISCARICA IN L.O.C. BIZZOLA - INTERVENTI DI INSERIMENTO E RIPR. AMBIENT.

PROGETTO DEFINITIVO
ALTERNATIVE AI SITI DI DEPOSITO

EUROLINK S.C.p.A.

SOCIETA' ITALIANA PERI CONCRETE DIACOLA S.p.A.
COOPERATIVA MANTOVANI E CEMENTISTI - C.M.C. di Ravenna Soc. Coop. a.r.l.
RINNOVAVIMM - HABER S.p.A. INDUSTRIES CO. LTD.
A.C.I. S.C.P.A. - CONSORZIO STABILE

PROGETTO DEFINITIVO
ALTERNATIVE AI SITI DI DEPOSITO

EUROLINK S.C.p.A.

SOCIETA' ITALIANA PERI CONCRETE DIACOLA S.p.A.
COOPERATIVA MANTOVANI E CEMENTISTI - C.M.C. di Ravenna Soc. Coop. a.r.l.
RINNOVAVIMM - HABER S.p.A. INDUSTRIES CO. LTD.
A.C.I. S.C.P.A. - CONSORZIO STABILE