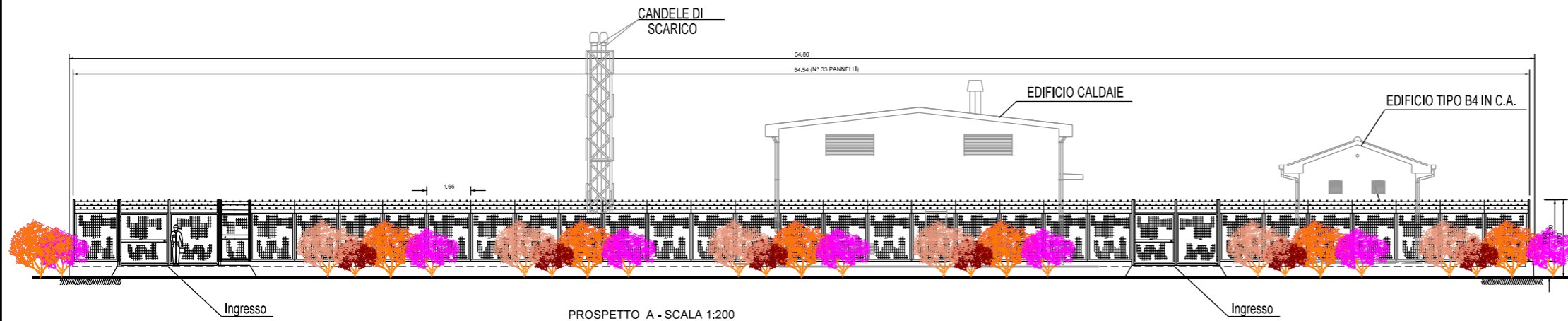


Com. di GONARS Fg 17  
STRALCIO PLANIMETRICO 1:2000

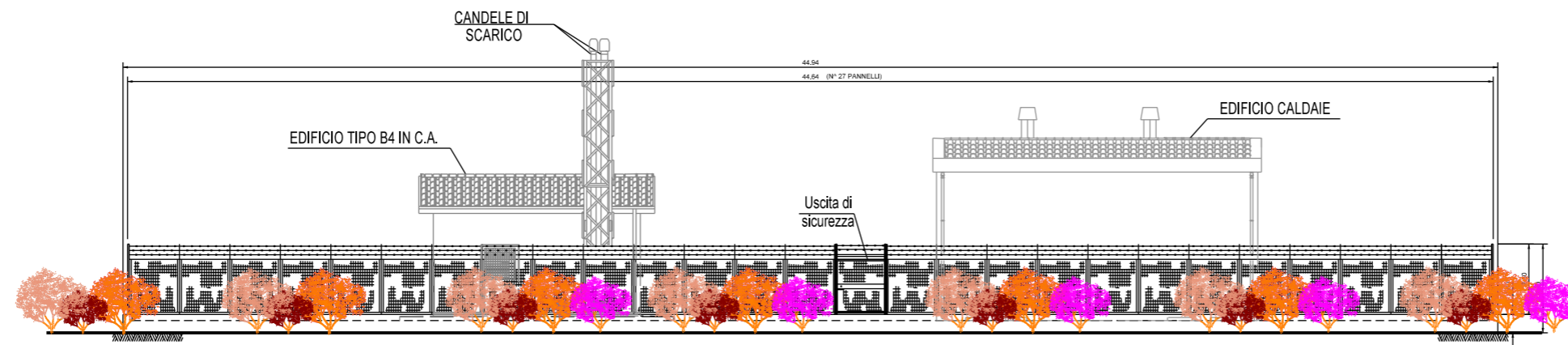
### LEGENDA

- - - - - TUBAZIONI IN PROGETTO
- - - - - ALTRE OPERE IN PROGETTO
- - - - - TUBAZIONI DA DISMETTERE
- - - - - TUBAZIONE ESISTENTE
- — — — — OPERE IN PROGETTO
- — — — — OPERE ESISTENTI
- — — — — OPERE IN DISMISSIONE
- AREE PER MANUTENZIONE ED EVENTUALE MASCHERAMENTO

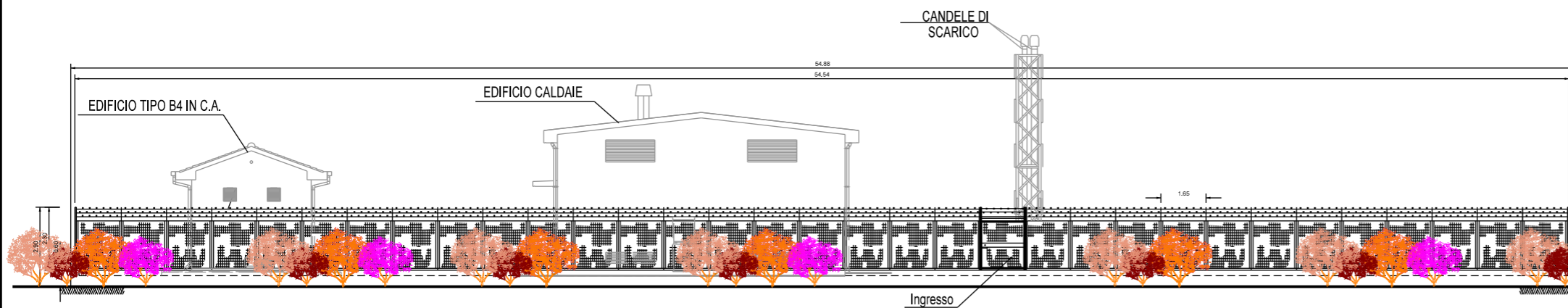
|   |      |             |   |            |           |
|---|------|-------------|---|------------|-----------|
| 1 Gennaio 2021 EMISSIONE PER AGGIORNAMENTO  |      |             | TARINI  | RAGGI      | SABBATINI |
| Rev.  | DATA | DESCRIZIONE | ELABORATO   | VERIFICATO | APPROVATO |
| CLIENTE   |      | PROGETTISTA |   |            |           |
| (45870) MET. MESTRE-TRISTE<br>TRATTO GONARS - TRIESTE DN 250/300 (10"/12"), DP 64<br>bar - Interventi per declassamento a 24 bar              |      |             | WBS CLIENTE<br>Nr/17157/R-i01<br>COD. TEC. 2016./A<br>COMM. SAIPEM 023088 |            |           |
|   |      |             | DISEGNO<br><b>LB-D-70600</b><br><b>ALLEGATO 5/A</b>                       |            |           |
| Impianto di riduzione HPRS-100 70 / 24 bar di Gonars<br>PROGETTO DI RIPRISTINO VEGETAZIONALE<br>MASCHERAMENTO IMPIANTI DI LINEA<br>SCHEDA 8/A |      |             | REVISIONE   | 1          |           |
|   |      |             | FG  | 1          | DI 2      |
|   |      |             | SCALA   | 1:500      |           |



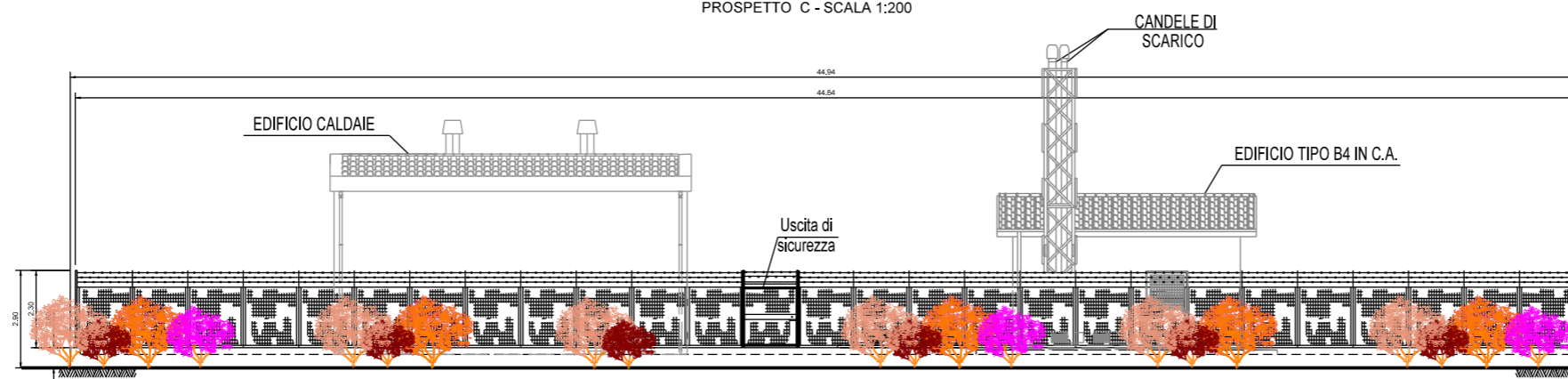
PROSPETTO A - SCALA 1:200



PROSPETTO B - SCALA 1:200



PROSPETTO C - SCALA 1:200



PROSPETTO D - SCALA 1:200

LEGENDA

|  |  |                                  |                       |
|--|--|----------------------------------|-----------------------|
|  |  | Prunus spinosa (Prugnolo)        | (n.100 p.te)          |
|  |  | Crataegus monogyna (Biancospino) | (n.50 p.te)           |
|  |  | Cornus sanguinea (Sanguinello)   | (n.60 p.te)           |
|  |  | Ligustrum vulgare (Ligustro)     | (n.60 p.te)           |
|  |  |                                  | Totale (n.270 piante) |

NOTE:

- Mettere a dimora le piante come riportate in planimetria
- Utilizzare piante h 0.60 - 0.80 m
- Le misure sono espresse in metri