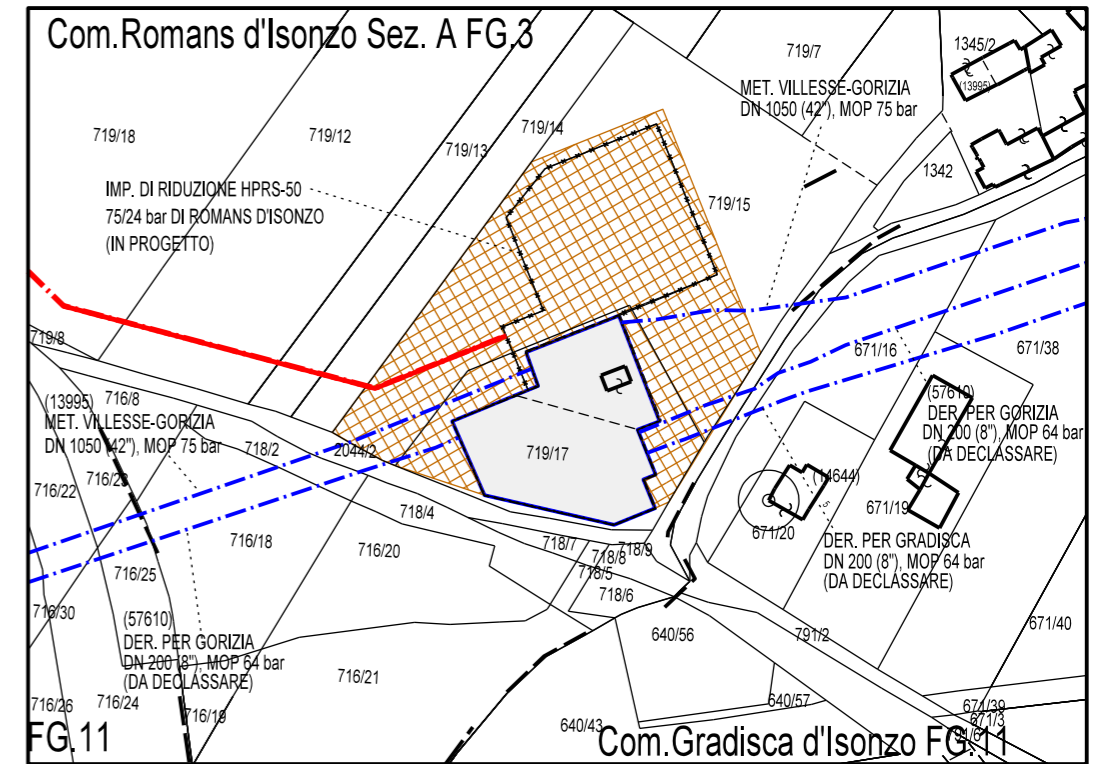


PLANIMETRIA
(Scala 1:500)

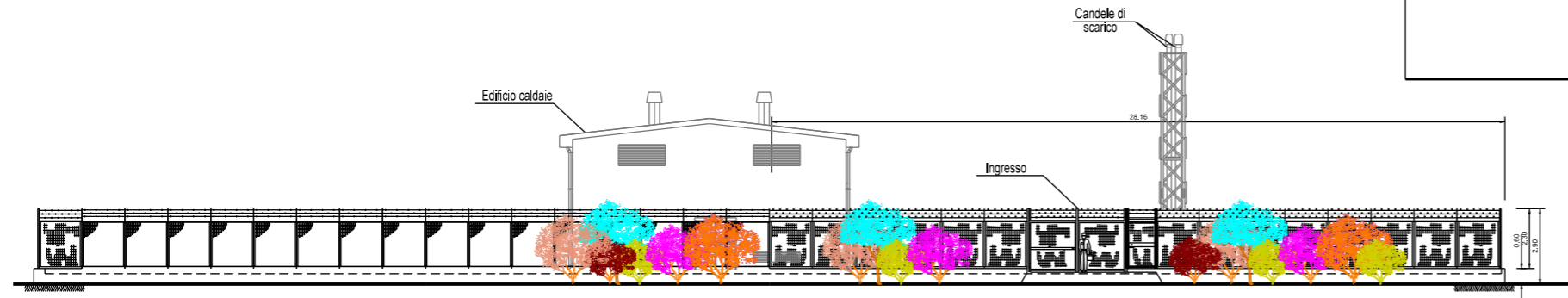


Com. di GONARS Fg 17
STRALCIO PLANIMETRICO 1:2000

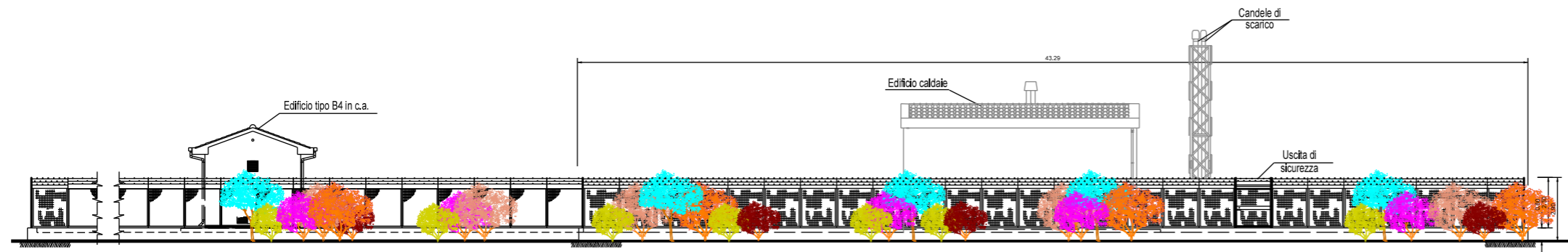
LEGENDA

- TUBAZIONI IN PROGETTO
- ALTRE OPERE IN PROGETTO
- TUBAZIONI DA DISMETTERE
- TUBAZIONE ESISTENTE
- OPERE IN PROGETTO
- OPERE ESISTENTI
- OPERE IN DISMISSIONE
- AREE PER MANUTENZIONE ED EVENTUALE MASCHERAMENTO

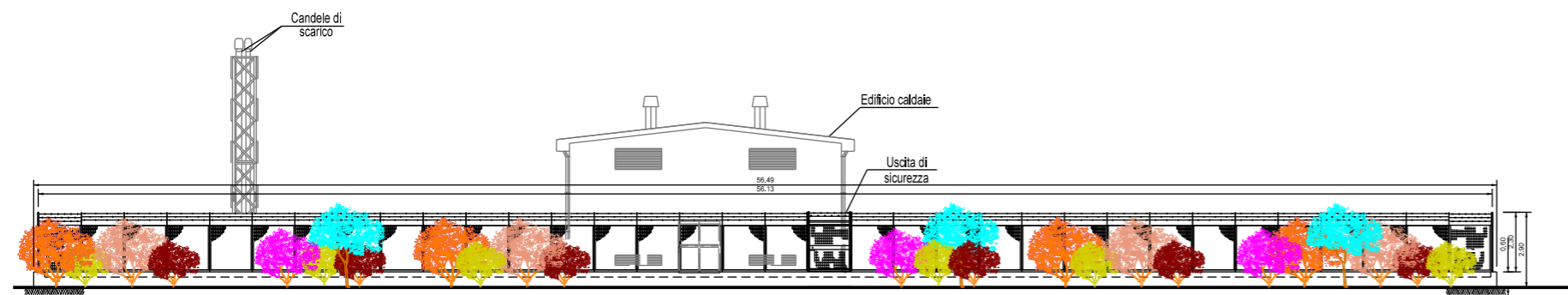
1	Gennaio 2021	EMISSIONE PER AGGIORNAMENTO	TARINI	RAGGI	SABBATINI
0	04/02/2019	EMISSIONE PER VPE	TARINI	RAGGI	SABBATINI
Rev.	DATA	DESCRIZIONE	ELABORATO	VERIFICATO	APPROVATO
CLIENTE		PROGETTISTA	WBS CLIENTE Nr/17157/R-i03 COD. TEC. 995/B COMM. SAIPEM 023088		UNITA' 4.00
(45870) MET. MESTRE-TRIESTE TRATTO GONARS - TRIESTE DN 250/300 (10"/12") ,DP 64 bar - Interventi per declassamento a 24 bar			DISEGNO LB-D-70623 ALLEGATO 5/A		
			REVISIONE 1		
(955/B) Impianto di riduzione HPRS-50 TC IS 75 / 24 bar di Romans d'Isonzo PROGETTO DI RIPRISTINO VEGETAZIONALE MASCHERAMENTO IMPIANTI DI LINEA SCHEDA 10/A			FG 1 DI 2		
			SCALA 1:500		



PROSPETTO A - SCALA 1:200



PROSPETTO B - SCALA 1:200



PROSPETTO C - SCALA 1:200



PROSPETTO D - SCALA 1:200

LEGENDA			
		Viburnum lantana (Lantana)	(n.50 p.te)
		Crataegus monogyna (Biancospino)	(n.20 p.te)
		Viburnum opulus (Viburno)	(n.40 p.te)
		Prunus spinosa (Prugnolo)	(n.50 p.te)
		Cornus sanguinea (Sanguinello)	(n.20 p.te)
		Ligustrum vulgare (Ligustro)	(n.40 p.te)
			Totale (n.220 piante)

NOTE:

- Mettere a dimora le piante come riportate in planimetria
- Utilizzare piante h 0.60 - 0.80 m
- Le misure sono espresse in metri