

FUNZIONALI	a - Uccelli e chiroteri: posizionamento cassette nido e bat box	
	b - Mantenimento vegetazione ripariale Siti Natura 2000	
	c - Fauna: attività di cantiere interdetta nel periodo compreso tra il 1° aprile e il 31 agosto	
TECNICI	PROGRESSIVE KM	

CONFINI AMMINISTRATIVI

DATI CARATTERISTICI

DATI DI COSTRUZIONE
 PRESSIONE DI PROGETTO (DP) **64.0 bar**
 GRADO DI UTILIZZAZIONE DICHIARATO **f - 0.57**

REALIZZATO IN CONFORMITA' AL **D.M. 17/04/2008**

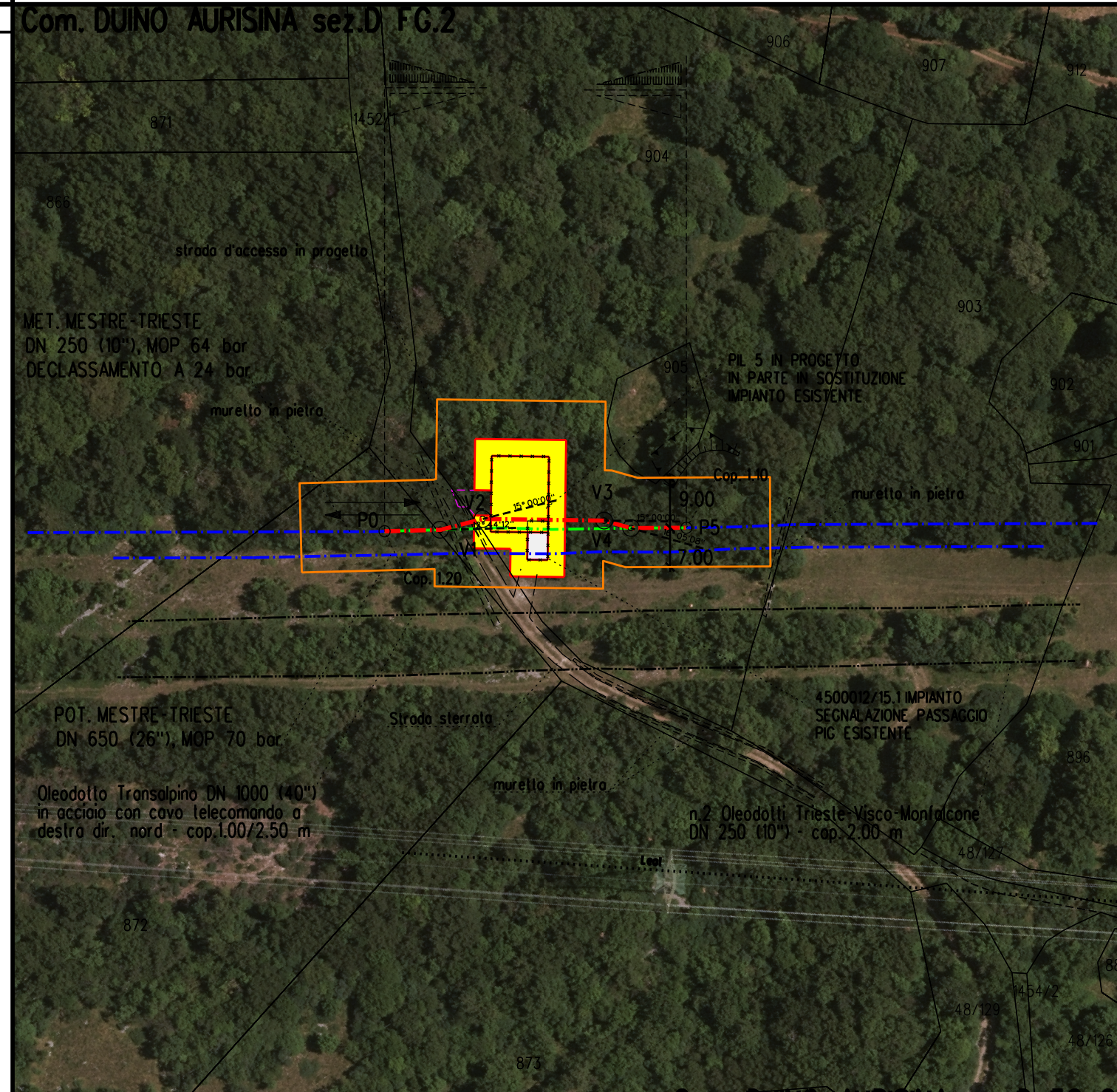
RIVESTIMENTO GIUNTI DI SALDATURA
 Fasce Termorestringenti

DATI GENERALI
 DN **250** SP **7.8** [UNI-EN] **55.00 m**

LUNGHEZZA TOTALE IMPIANTO 55.00 m.

FASE EMISSIONE PER APPALTO

CONFINI AMMINISTRATIVI



LEGENDA

Area di lavoro comprensiva di:
 (pista di lavoro, allargamenti, piazzole e strade di accesso provvisorie)



METANODOTTO IN PROGETTO



METANODOTTI IN ESERCIZIO



METANODOTTI DA DISMETTERE



ALTRE OPERE IN PROGETTO



COROGRAFIA SCALA 1:600.000

Nel Comune di DUINO-AURISINA

O	Sett. 2021	EMISSIONE	Baldassarri	Schillaci	Palozzo
Rev	DATA	DESCRIZIONE	ELABORATO	VERIFICATO	APPROVATO
		PROPRIETARIO PROGETTISTA	WBS CLIENTE Nr./17157/R-L03 COD. TEC. 9110527 COMM. SAIPEM 023088	UNITA' 200	
Imp.: MET. MESTRE-TRIESTE DECLASSAMENTO TR. GONARS-TRIESTE (9110527) INSERIMENTO PIL 5 IN COM. DI DUINO-AURISINA DN 250 (10"), DP 64 BAR			DISEGNO BH-E-94720/Allegato 6		
PLANIMETRIA CATASTALE SU ORTOFOTO CON MITIGAZIONI			REVISIONE 0	FG. 1 DI 1	SCALA 1:1000