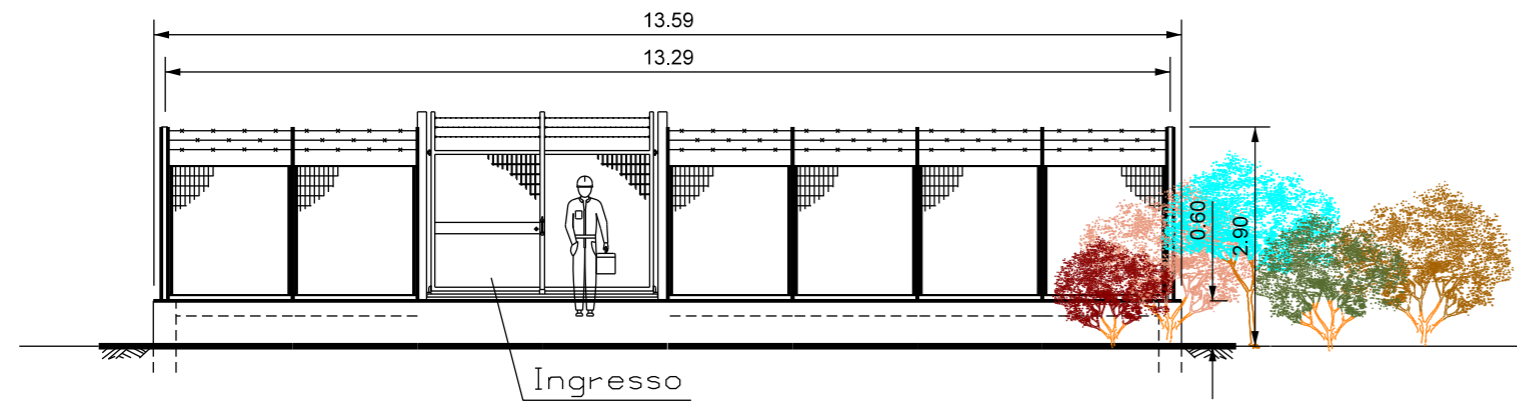


Com. di DUINO AURISINA SEZ. E FG. 6
STRALCIO PLANIMETRICO 1:1000

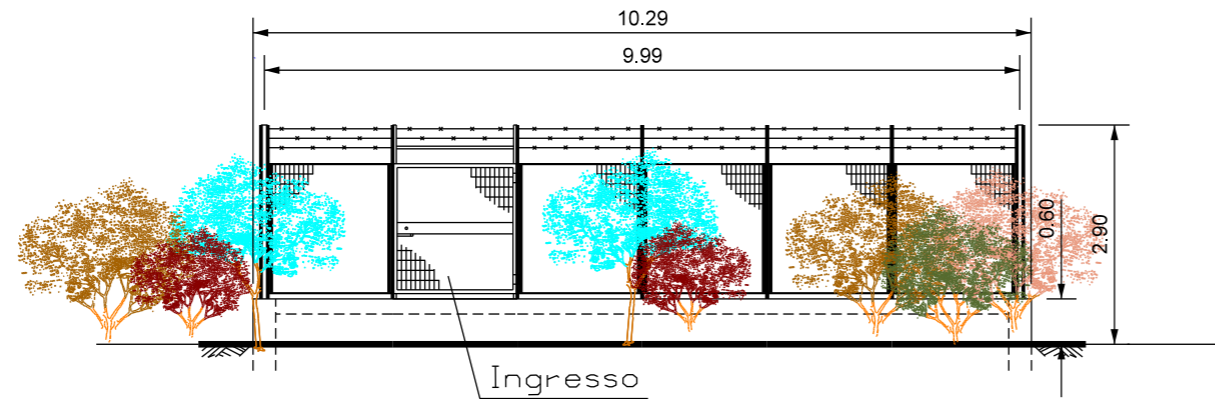
LEGENDA

- - - - - TUBAZIONI IN PROGETTO
- - - - - ALTRE OPERE IN PROGETTO
- - - - - TUBAZIONI DA DISMETTERE
- - - - - TUBAZIONE ESISTENTE
- — — — — OPERE IN PROGETTO
- — — — — OPERE ESISTENTI
- — — — — OPERE IN DISMISSIONE
- AREE PER MANUTENZIONE ED EVENTUALE MASCHERAMENTO

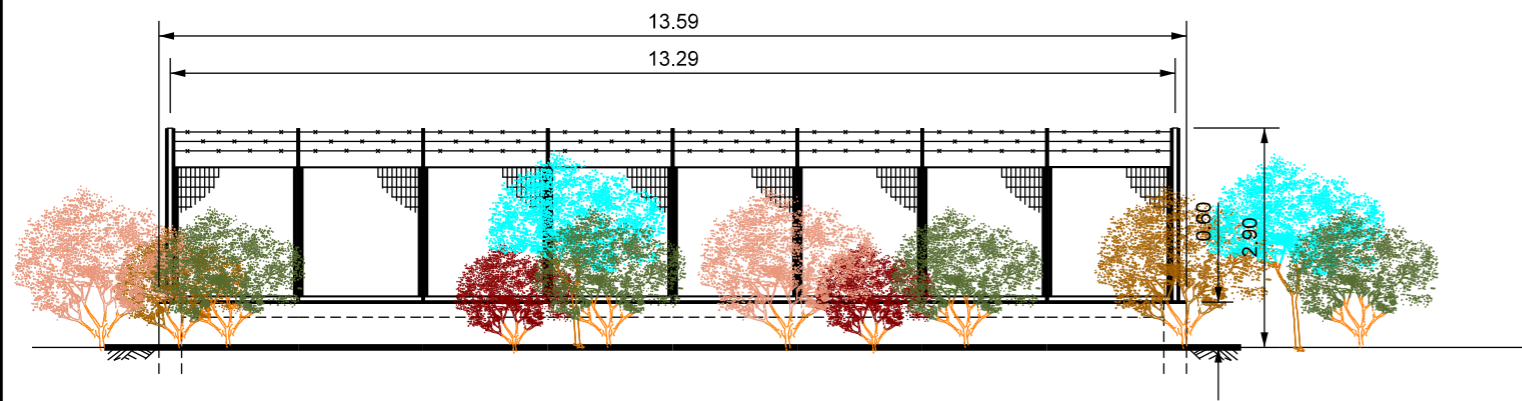
1	Gennaio 2021	EMISSIONE PER AGGIORNAMENTO	TARINI	RAGGI	SABBATINI
0	04/02/2019	EMISSIONE PER VPE	TARINI	RAGGI	SABBATINI
Rev.	DATA	DESCRIZIONE	ELABORATO	VERIFICATO	APPROVATO
CLIENTE		PROGETTISTA			
		WBS CLIENTE Nr./17157/R-L03 COD. TEC. 9110528 COMM. SAIPEM 023088		UNITA' 200	
MET. MESTRE - TRIESTE (45870) TRATTO GONARS - TRIESTE DN250/300(10"/12"), DP 64 bar DECLASSAMENTO A 24 bar			DISEGNO LB-D-70608 ALLEGATO 5/A REVISIONE 1		
(9110528) PIL-TC n.° 6 DN 250 (10") - Località Prepotto PROGETTO DI RIPRISTINO VEGETAZIONALE MASCHERAMENTO IMPIANTI DI LINEA SCHEDA 6/A			FG	1	DI 2
			SCALA	1:200	



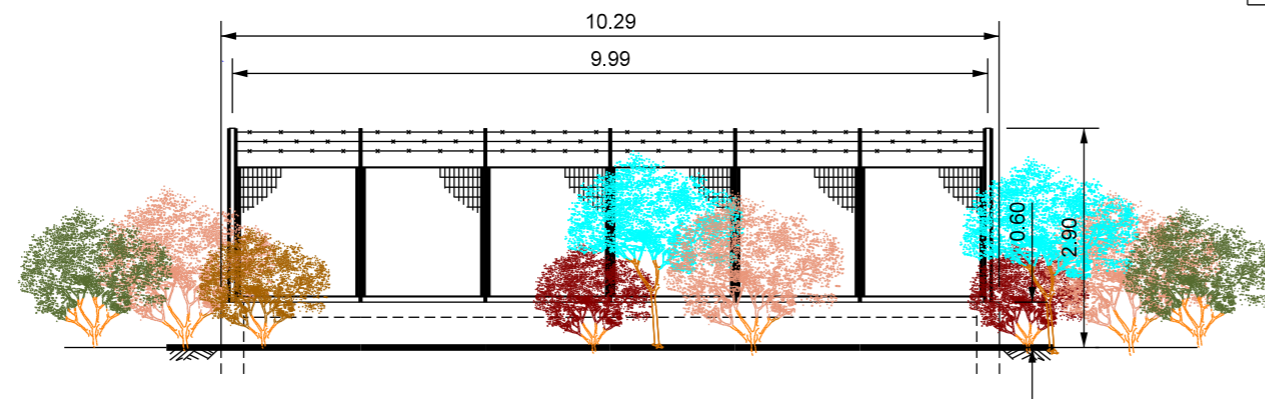
PROSPETTO A - SCALA 1:100



PROSPETTO B - SCALA 1:100



PROSPETTO C - SCALA 1:100



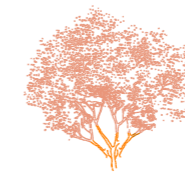
PROSPETTO D - SCALA 1:100

LEGENDA



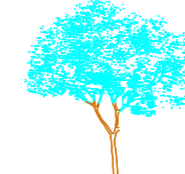
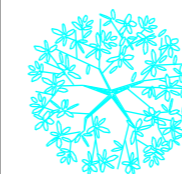
Cotinus coggygria (Scotano)

(n.10 p.te)



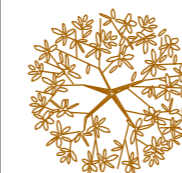
Prunus spinosa (Prugnolo)

(n.15 p.te)



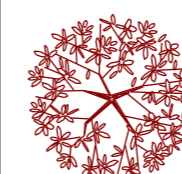
Viburnum opalus (Viburno)

(n.15 p.te)



Corylus avellana (Nocciolo)

(n.10 p.te)



Ligustrum vulgare (Ligustro)

(n.10 p.te)

Totale (n.60 piante)

NOTE:

- Mettere a dimora le piante come riportate in planimetria
- Utilizzare piante h 0.60 - 0.80 m
- Le misure sono espresse in metri