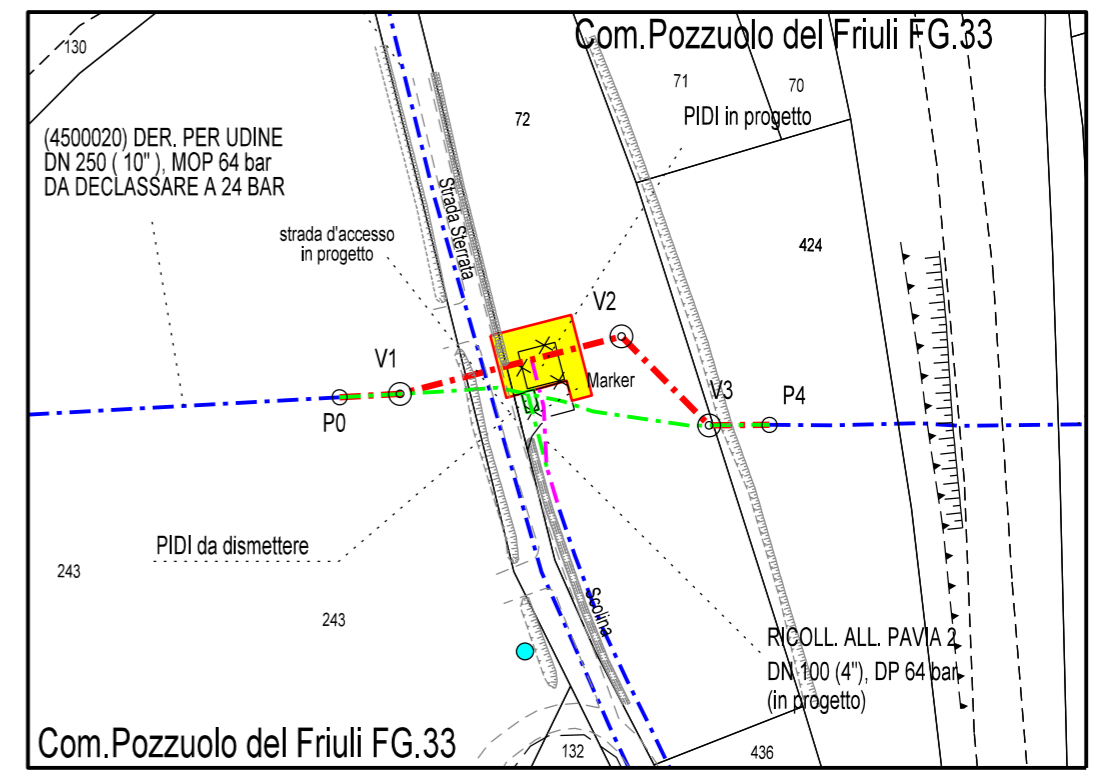



PLANIMETRIA
(Scala 1:200)

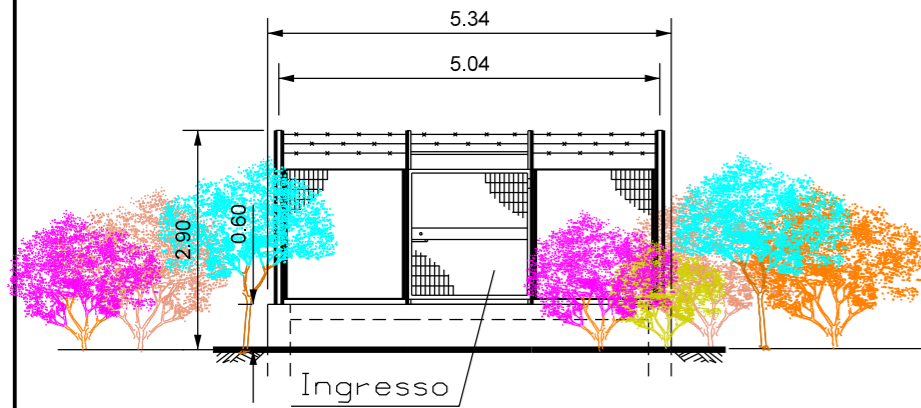


Com. di POZZUOLO DEL FRIULI FG.33
STRALCIO PLANIMETRICO 1:1000

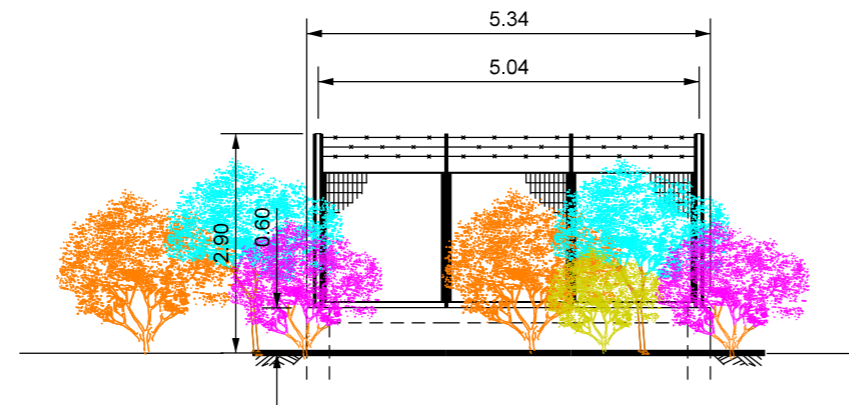
LEGENDA

- - - - - TUBAZIONI IN PROGETTO
- - - - - ALTRE OPERE IN PROGETTO
- - - - - TUBAZIONI DA DISMETTERE
- - - - - TUBAZIONE ESISTENTE
- OPERE IN PROGETTO
- OPERE ESISTENTI
- OPERE IN DISMISSIONE
- AREE PER MANUTENZIONE ED EVENTUALE MASCHERAMENTO

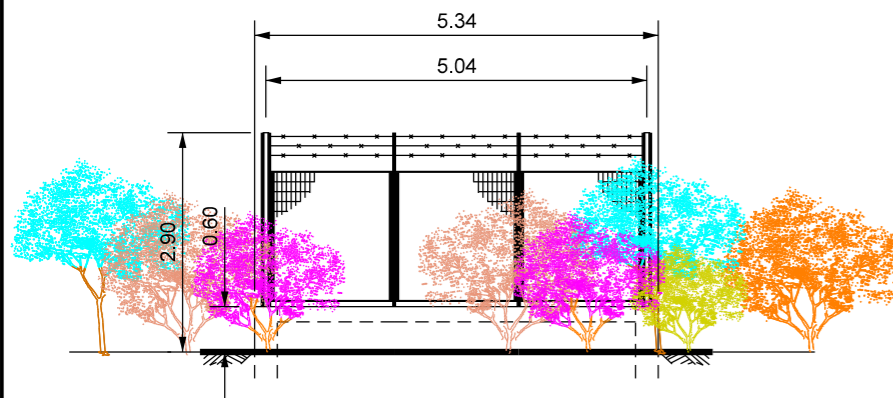
| | | | | | |
|--|--------------|---|--|------------|----------------------|
| 1 | Gennaio 2021 | EMISSIONE PER AGGIORNAMENTO | TARINI | RAGGI | SABBATINI |
| 0 | 04/02/2019 | EMISSIONE PER VPE | TARINI | RAGGI | SABBATINI |
| Rev. | DATA | DESCRIZIONE | ELABORATO | VERIFICATO | APPROVATO |
| CLIENTE  | | PROGETTISTA  | WBS CLIENTE Nr/17157/R-L53 COD. TEC. 9110548 COMM. SAIPEM 023088 | | UNITA' 210 |
| (9110548) INSERIMENTO PIDI SU DERIVAZIONE PER UDINE DN 250 (10") DP 64 bar | | | DISEGNO LB-D-70626 ALLEGATO 5/B | | |
| | | | REVISIONE 1 | | |
| (9110548) PIDI - Localita' Sammardenchia PROGETTO DI RIPRISTINO VEGETAZIONALE MASCHERAMENTO IMPIANTI DI LINEA SCHEDA 14/B | | | FG 1 DI 2 | | |
| | | | SCALA 1:200 | | |



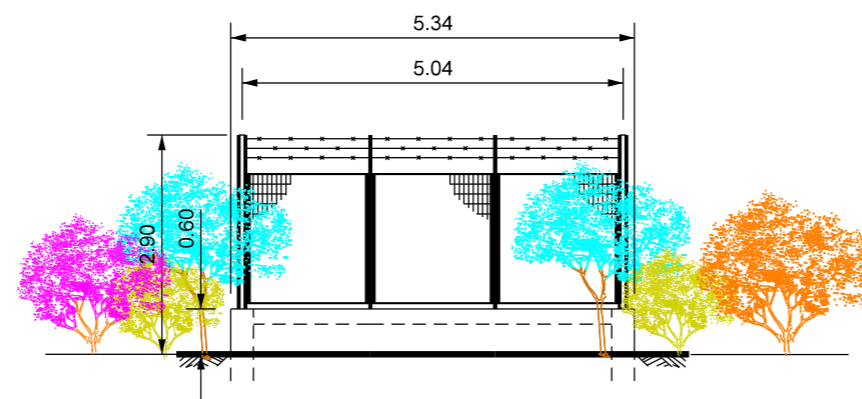
PROSPETTO A - SCALA 1:100



PROSPETTO B - SCALA 1:100



PROSPETTO C - SCALA 1:100

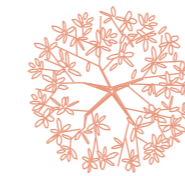


PROSPETTO D - SCALA 1:100

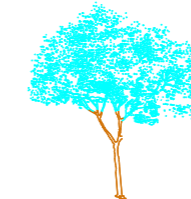
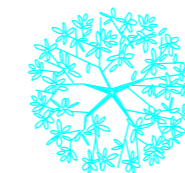
LEGENDA



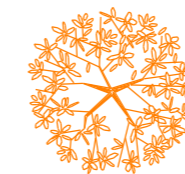
Crataegus monogyna (Biancospino) (n.10 p.te)



Prunus spinosa (Prugnolo) (n.5 p.te)



Viburnum opalus (Viburno) (n.10 p.te)



Cornus sanguinea (Sanguinello) (n.5 p.te)



Viburnum lantana (Lantana) (n.5 p.te)

Totale (n.35 piante)

NOTE:

- Mettere a dimora le piante come riportate in planimetria
- Utilizzare piante h 0.60 - 0.80 m
- Le misure sono espresse in metri