

### SINTESI DATI AGRONOMICI

Superficie lotto LP_4	53.800 mq
Area p. colturale interna	31.987 mq
Area p. colturale esterna	6.096 mq
Area p. colturale totale	38.083 mq
% area coltivata	71 %
Fascia di impollinazione	9.400 mq
% Fascia di impollinazione	17 %
Area int. recinzione	47.286 mq
Area tracker	15.709 mq
Viabilità interna	2.750 mq

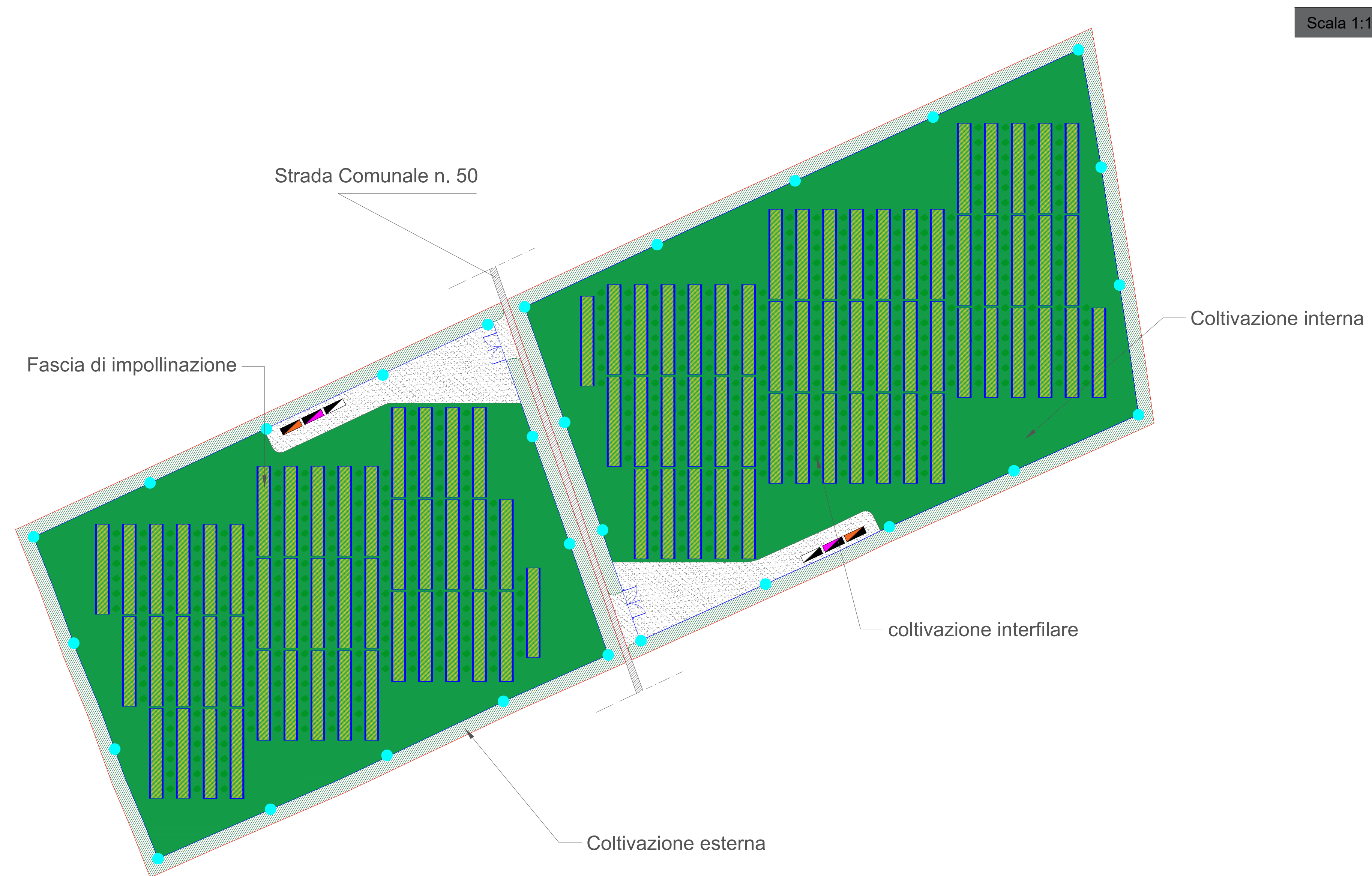
### LEGENDA

	Cabina di raccolta		Recinzione
	Cabina ausiliaria		Perimetro catastale di proprietà
	Cabina trasformatore		Viabilità interna
	Cabina inveter		Viabilità esterna
	Coltivazione perimetrale		Profilo Tracker
	Coltivazione interfilare		Ingresso campo fotovoltaico
	Coltivazione interna		
	Fascia di impollinazione		
	Impianto videosorveglianza e illuminazione		

### DATI CATASTALI LOTTO LP\_4

Comune di Brindisi Foglio 122 p.lle 43,44,67,45,46,47,70,107,71,66,68,69,105,106,108,109

### LAYOUT AGRICOLO LOTTO LP\_4



### Coltivazione biologica:

l'aglio (*Allium sativum*) è una pianta che predilige zone con clima mite e temperato, in quanto germina normalmente ad una temperatura di 12-15 °C, con un minimo di 5 °C. Il terreno destinato a coltivare l'aglio deve essere lavorato ad una profondità massima di 30 cm, avendo l'accortezza di sminuzzare bene le zolle tramite un'ottima epircatura, alla quale seguirà la semina, che avviene nei periodi autunnali. La distanza dei bulbi è di 10 cm sulla fila e 35 tra le file: tale sesto permetterà di ottenere tra 8-10 filari. Durante la sua crescita l'aglio non richiede molti interventi colturali ma è bene operare con una sarchiatura di tanto in tanto, in modo da eliminare le eventuali erbe infestanti.

Aglio Altezza massima pianta 80 cm



### COMUNI DI BRINDISI - MESAGNE

PROVINCIA DI BRINDISI

### PROGETTO AGROVOLTAICO "CLUSTER LOPEZ"



**COSTRUZIONE ED ESERCIZIO DI UN IMPIANTO AGROVOLTAICO DENOMINATO "CLUSTER LOPEZ" E DELLE OPERE ED INFRASTRUTTURE CONNESSE, SITO NEI COMUNI DI BRINDISI E MESAGNE (BR), POTENZA NOMINALE PARI A 30.000,00 kWN E POTENZA DI PICCO PARI A 34.639,92 kWP.**

Oggetto: Allegato 5 al Piano Colturale - Layout agricolo lotto LP\_4

PROGETTISTA: Ing. Giorgio Vece

TIMBRO E FIRMA:

NOME FILE: 8XPD7W3\_AnalisiPaesaggistica\_07d

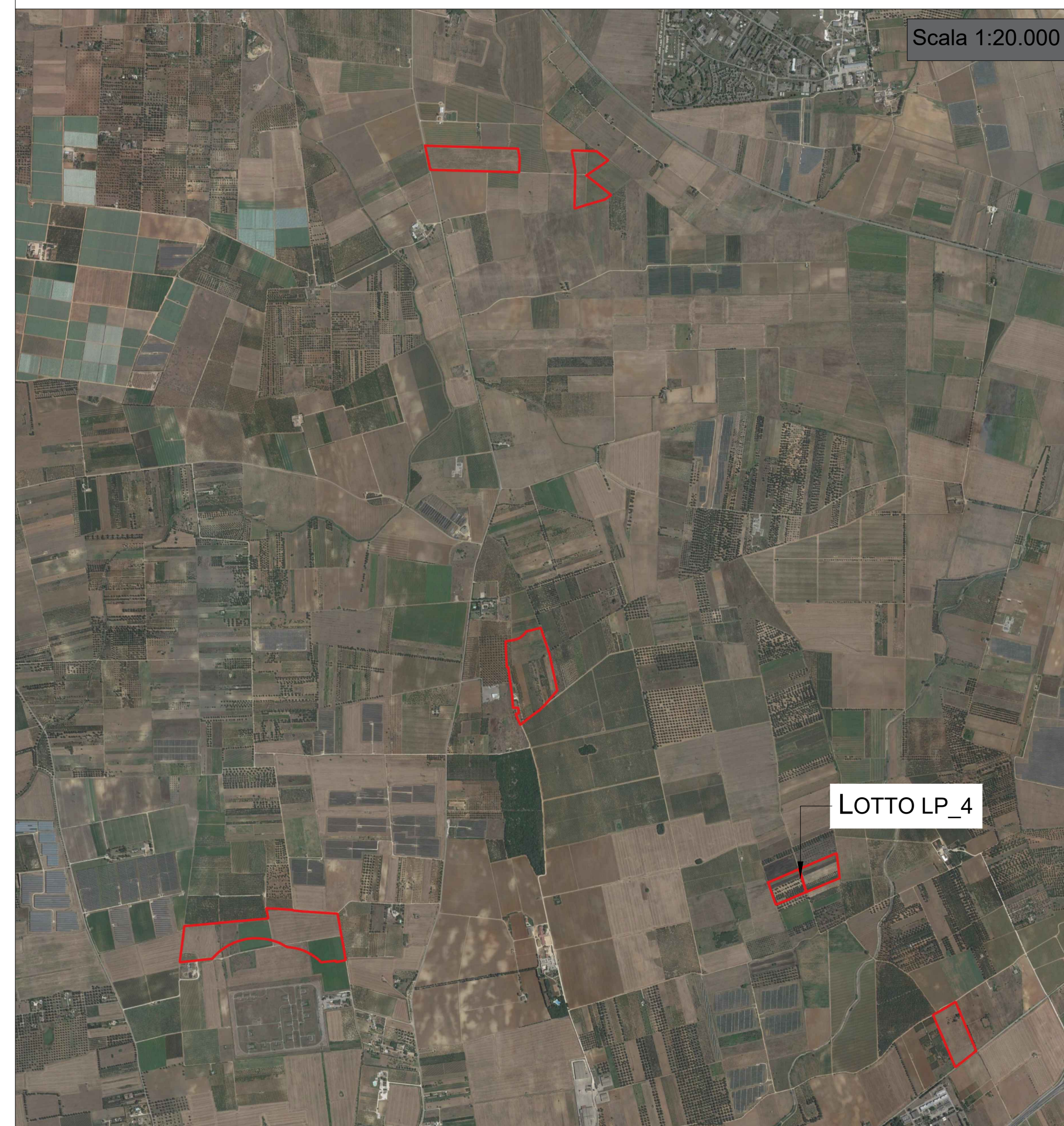


SCALA: 1:20.000  
1:1000  
1:50

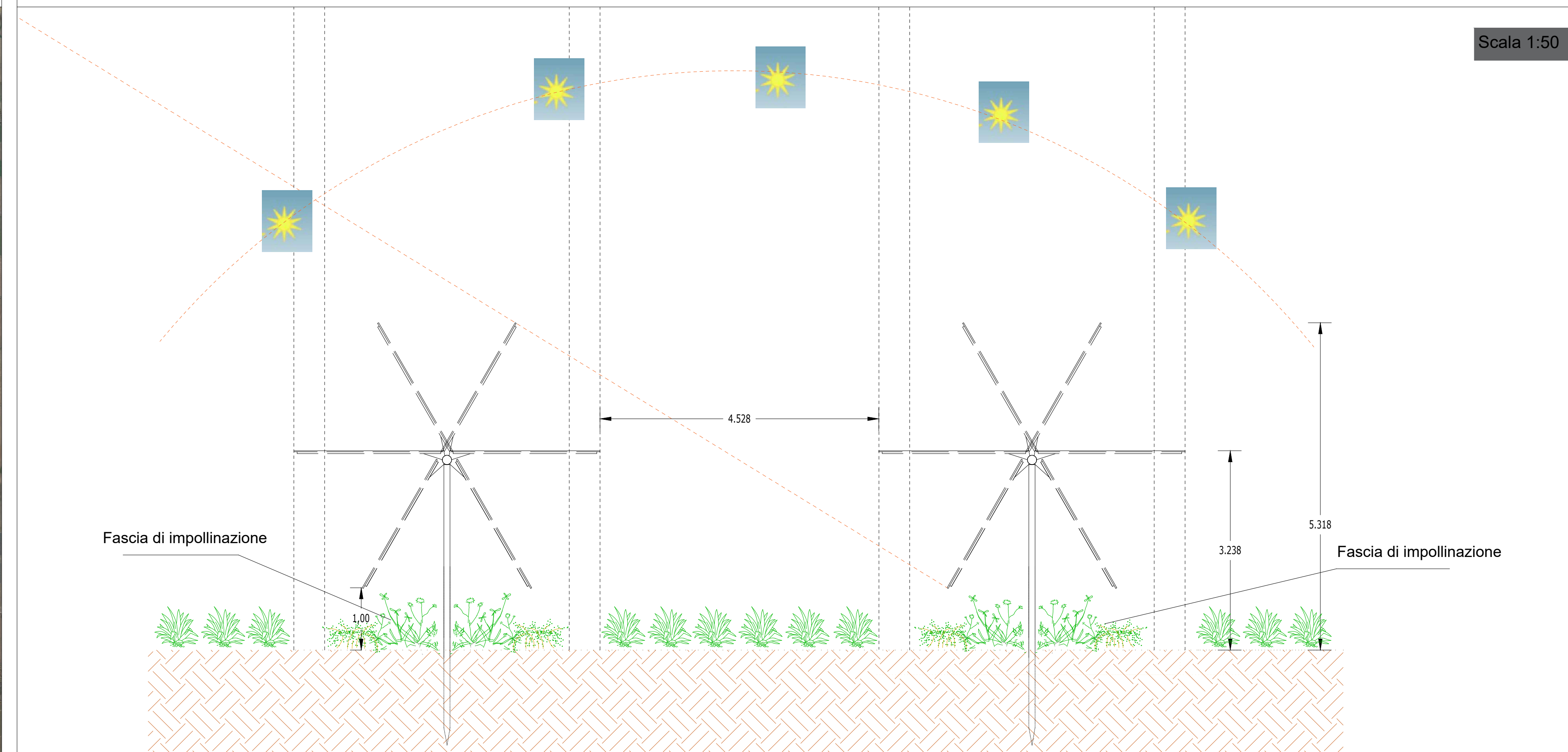
N°	DATA	DESCRIZIONE	REDATTO	VERIFICATO	APPROVATO
00	OTTOBRE 2021	PRIMA EMISSIONE	ING. GIORGIO VECE	ING. GIORGIO VECE	
01					
02					
03					

**W**  
Powertis  
LUMINORA LOPEZ S.R.L.

### INQUADRAMENTO AREE IMPIANTO SU ORTOFOTO



### ORGANIZZAZIONE CULTURALE



### TIPO DI APPROVVIGIONAMENTO IDRICO

Le colture scelte sono colture breviurne con un basso fabbisogno idrico. L'utilizzo dell'irrigazione sarà un'irrigazione di soccorso nelle stagioni più siccitose ed in alcune fasi fenologiche della pianta i cui sarà necessario integrare l'acqua con una soluzione nutritiva biologica.