

Analisi Carta Uso del Suolo 2006 - 2011

Impianto Lopez

Area 1

LEGENDA

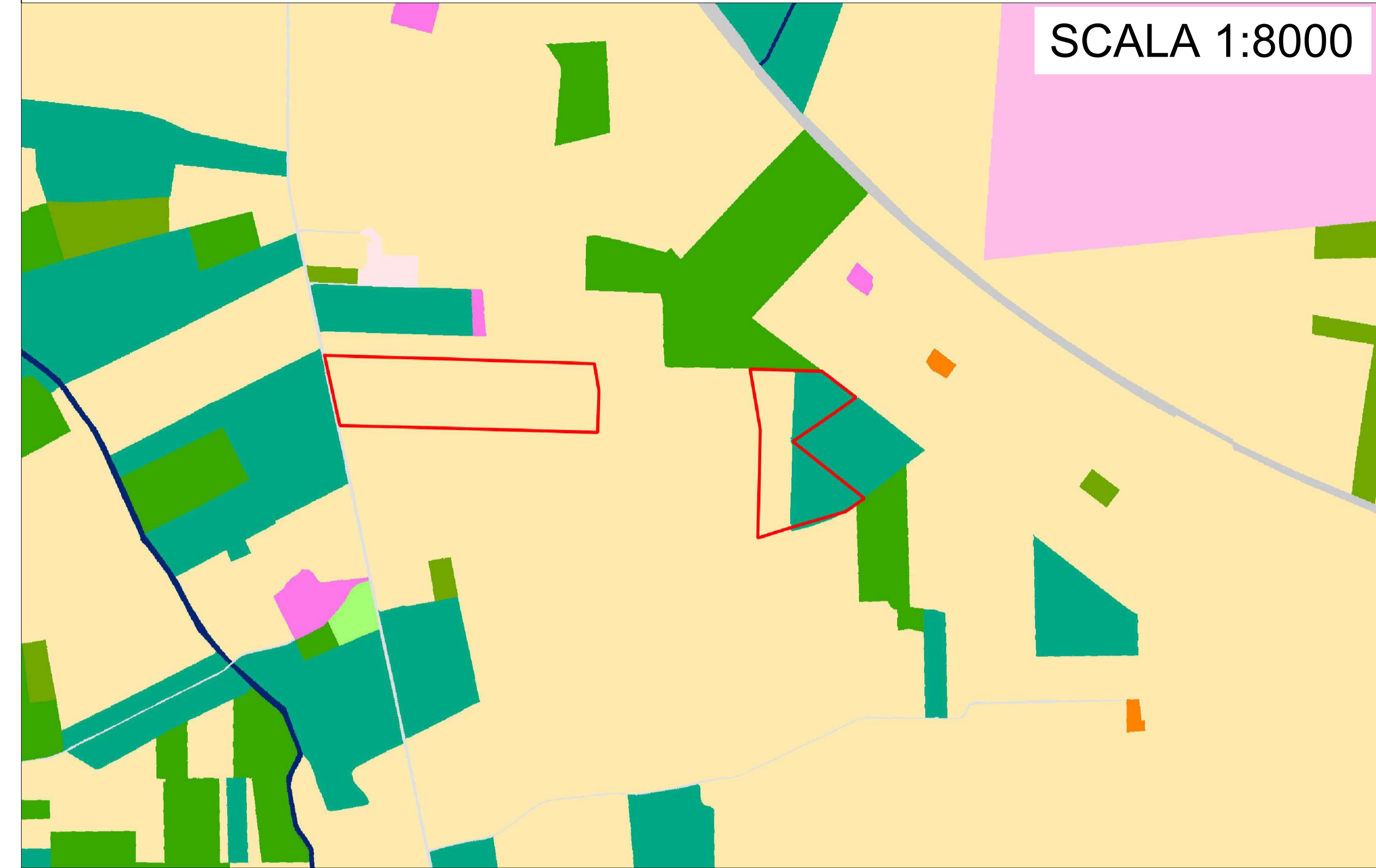
 Area impianto

Uso del suolo 2011

-  1111 - tessuto residenziale continuo antico e denso
-  1112 - tessuto residenziale continuo, denso più recente e basso
-  1113 - tessuto residenziale continuo, denso recente, alto
-  1121 - tessuto residenziale discontinuo
-  1122 - tessuto residenziale rado e nucleiforme
-  1123 - tessuto residenziale sparso
-  1211 - insediamento industriale o artigianale con spazi annessi
-  1212 - insediamento commerciale
-  1213 - insediamento dei grandi impianti di servizi pubblici e privati
-  1214 - insediamenti ospedalieri
-  1215 - insediamento degli impianti tecnologici
-  1216 - insediamenti produttivi agricoli
-  1217 - insediamento in disuso
-  1221 - reti stradali e spazi accessori
-  1222 - reti ferroviarie comprese le superfici annesse
-  1223 - grandi impianti di concentrazione e smistamento merci
-  1224 - aree per gli impianti delle telecomunicazioni
-  1225 - reti ed aree per la distribuzione, la produzione e il trasporto dell'energia
-  123 - aree portuali
-  124 - aree aeroportuali ed eliporti
-  131 - aree estrattive
-  1321 - discariche e depositi di cave, miniere, industrie
-  1322 - depositi di rottami a cielo aperto, cimiteri di autoveicoli
-  1331 - cantieri e spazi in costruzione e scavi
-  1332 - suoli rimaneggiati e artefatti
-  141 - aree verdi urbane
-  1421 - campeggi, strutture turistiche ricettive a bungalows o simili
-  1422 - aree sportive (calcio, atletica, tennis, etc)
-  1423 - parchi di divertimento (acquapark, zoosafari e simili)
-  1424 - aree archeologiche
-  143 - cimiteri
-  2111 - seminativi semplici in aree non irrigue
-  2112 - colture orticole in pieno campo in serra e sotto plastica in aree non irrigue
-  2121 - seminativi semplici in aree irrigue
-  2123 - colture orticole in pieno campo in serra e sotto plastica in aree irrigue
-  221 - vigneti
-  222 - frutteti e frutti minori
-  223 - uliveti
-  224 - altre colture permanenti
-  231 - superfici a copertura erbacea densa
-  241 - colture temporanee associate a colture permanenti
-  242 - sistemi culturali e particellari complessi
-  243 - aree prevalentemente occupate da coltura agrarie con presenza di spazi naturali
-  244 - aree agroforestali
-  311 - boschi di latifoglie
-  312 - boschi di conifere
-  313 - boschi misti di conifere e latifoglie
-  314 - prati alberati, pascoli alberati
-  321 - aree a pascolo naturale, praterie, incolti
-  322 - cespuglieti e arbusteti
-  323 - aree a vegetazione sclerofilla
-  3241 - aree a ricolonizzazione naturale
-  3242 - aree a ricolonizzazione artificiale (rimboschimenti nella fase di novelletto)
-  331 - spiagge, dune e sabbie
-  332 - rocce nude, falesie e affioramenti
-  333 - aree con vegetazione rada
-  334 - aree interessate da incendi o altri eventi dannosi
-  411 - paludi interne
-  421 - paludi salmastre
-  422 - saline
-  5111 - fiumi, torrenti e fossi
-  5112 - canali e idrovie
-  5121 - bacini senza manifeste utilizzazioni produttive
-  5122 - bacini con prevalente utilizzazione per scopi irrigui
-  5123 - acquacolture
-  521 - lagune, laghi e stagni costieri
-  522 - estuari

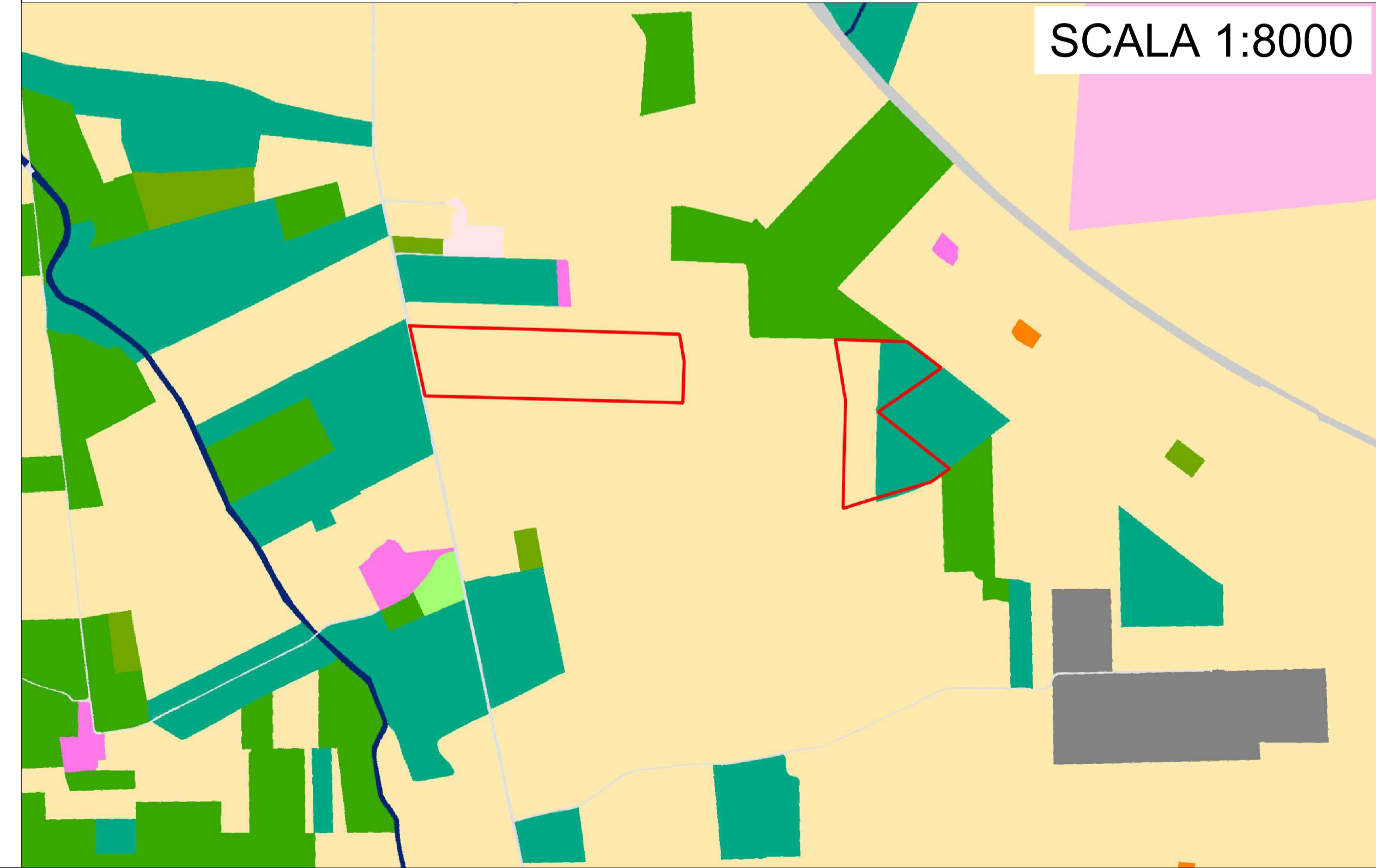
CORINE LAND COVER ANNO 2006 - USO DEL SUOLO INQUADRAMENTO GENERALE

SCALA 1:8000



CORINE LAND COVER AGGIORNAMENTO ANNO 2011 - USO DEL SUOLO INQUADRAMENTO GENERALE

SCALA 1:8000



COMUNI DI BRINDISI - MESAGNE

PROVINCIA DI BRINDISI

PROGETTO AGROVOLTAICO "CLUSTER LOPEZ"



PROGETTO
Ingveprogetti s.r.l.s.
via Geofilo n.7-72023, Mesagne (BR)
email: info@ingveprogetti.it

RESPONSABILE DEL PROGETTO
Ing. Giorgio Vece

COSTRUZIONE ED ESERCIZIO DI UN IMPIANTO AGROVOLTAICO DENOMINATO "CLUSTER LOPEZ" E DELLE OPERE ED INFRASTRUTTURE CONNESSE, SITO NEI COMUNI DI BRINDISI E MESAGNE (BR), POTENZA NOMINALE PARI A 30.000,00 KWN E POTENZA DI PICCO PARI A 34.639,92 KWP.

Oggetto: Corine Land Cover - Carta uso del suolo - Lotto LP_1

PROGETTISTA: Ing. Giorgio Vece

NOME FILE: 8XPD7W3_ElaboratoGrafico_03a

SCALA: 1:8000

TIMBRO E FIRMA:



N°	DATA	DESCRIZIONE	REDATTO	VERIFICATO	APPROVATO
00	SETTEMBRE 2021	PRIMA EMISSIONE	ING. GIORGIO VECE	ING. GIORGIO VECE	
01					
02					
03					