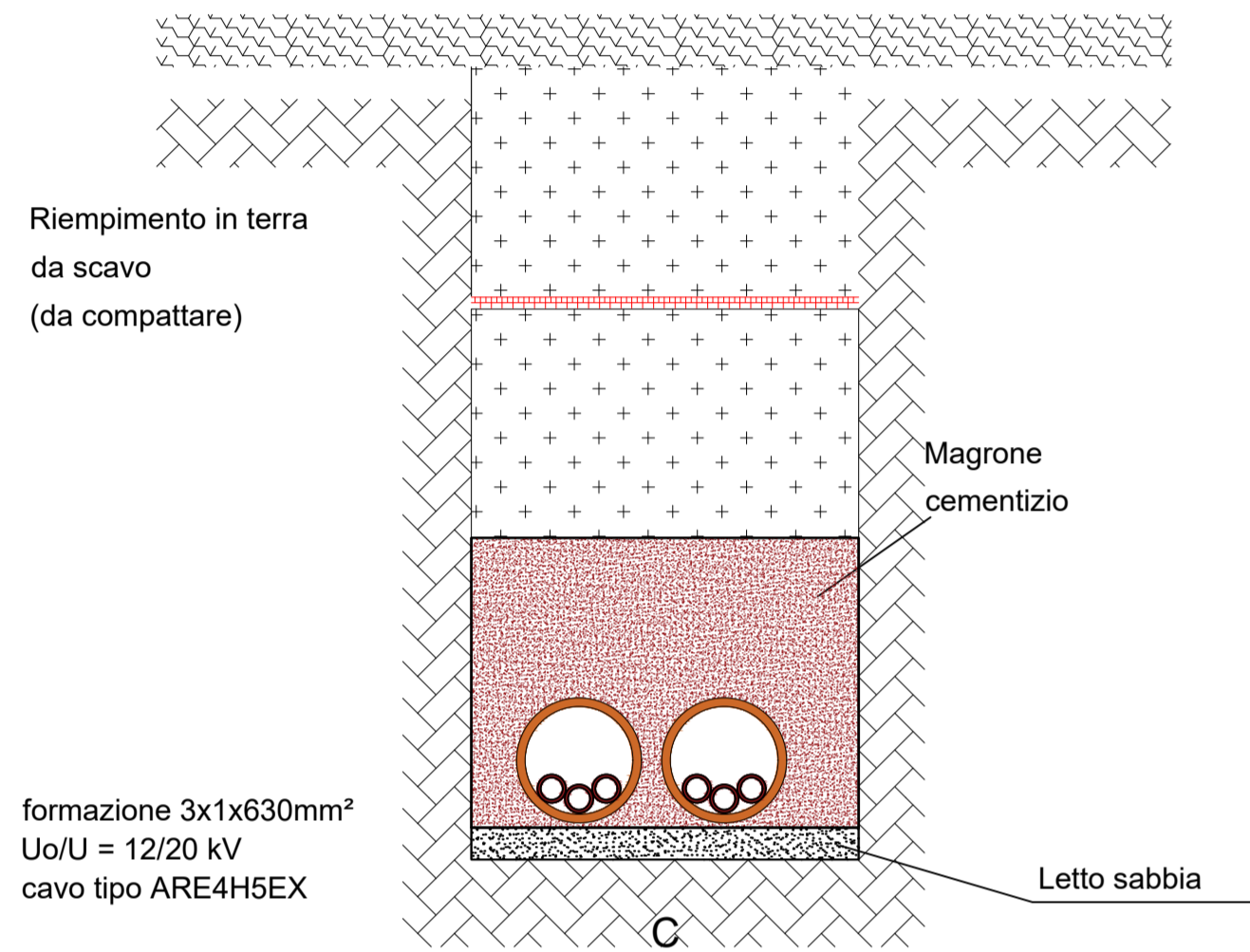


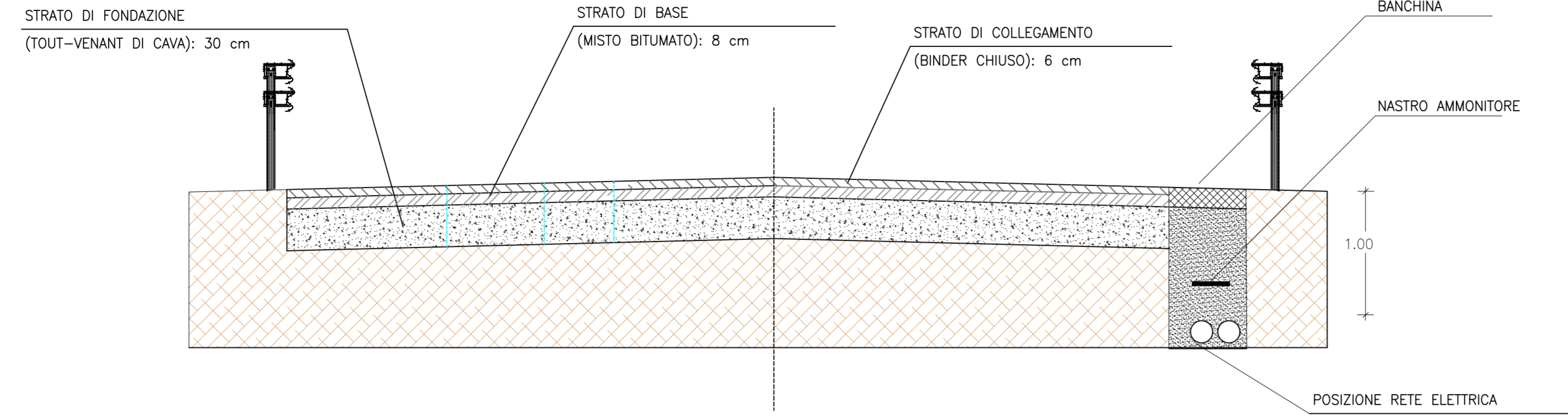
LEGENDA

- Area Impianto
- Linea di connessione con scavo a cielo aperto
- Linea di connessione con scavo teleguidato (scavo a cielo chiuso)
- Cabina di sezionamento
- Stazione Utente
- Ampliamento SE
- Stazione Elettrica

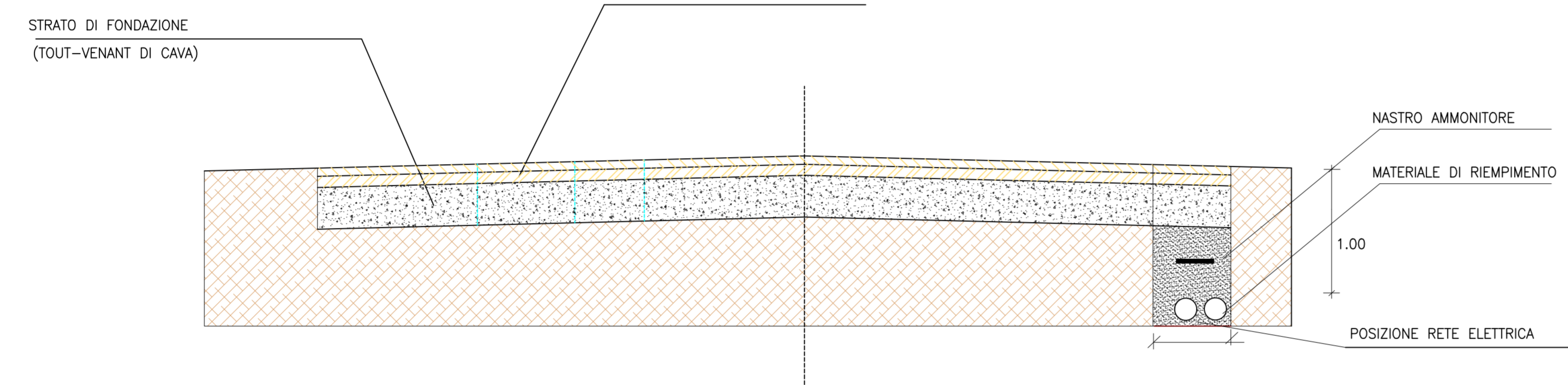
Rete di plastica forata di colore rosso-arancione
+ nastro di segnalazione in P.V.C.



SEZIONE SU STRADA ASFALTATA BANCHINA LATO DX



SEZIONE SU STRADA STERRATA BANCHINA LATO DX



COMUNI DI BRINDISI - MESAGNE

PROVINCIA DI BRINDISI

PROGETTO AGROVOLTAICO "CLUSTER LOPEZ"

PROGETTO
Ingveprogetti s.r.l.s.
Via Gaetano n.7/2023, Mesagne (BR)
email: info@ingveprogetti.it
RESPONSABILE DEL PROGETTO
Ing. Giorgio Vece

COSTRUZIONE ED ESERCIZIO DI UN IMPIANTO AGROVOLTAICO DENOMINATO "CLUSTER LOPEZ" E DELLE OPERE ED INFRASTRUTTURE CONNESSE, SITO NEI COMUNI DI BRINDISI E MESAGNE (BR), POTENZA NOMINALE PARI A 30.000,00 kWN E POTENZA DI PICCO PARI A 34.639,92 kWP.

Oggetto: Studio interferenze sottoservizi e infrastrutture_b

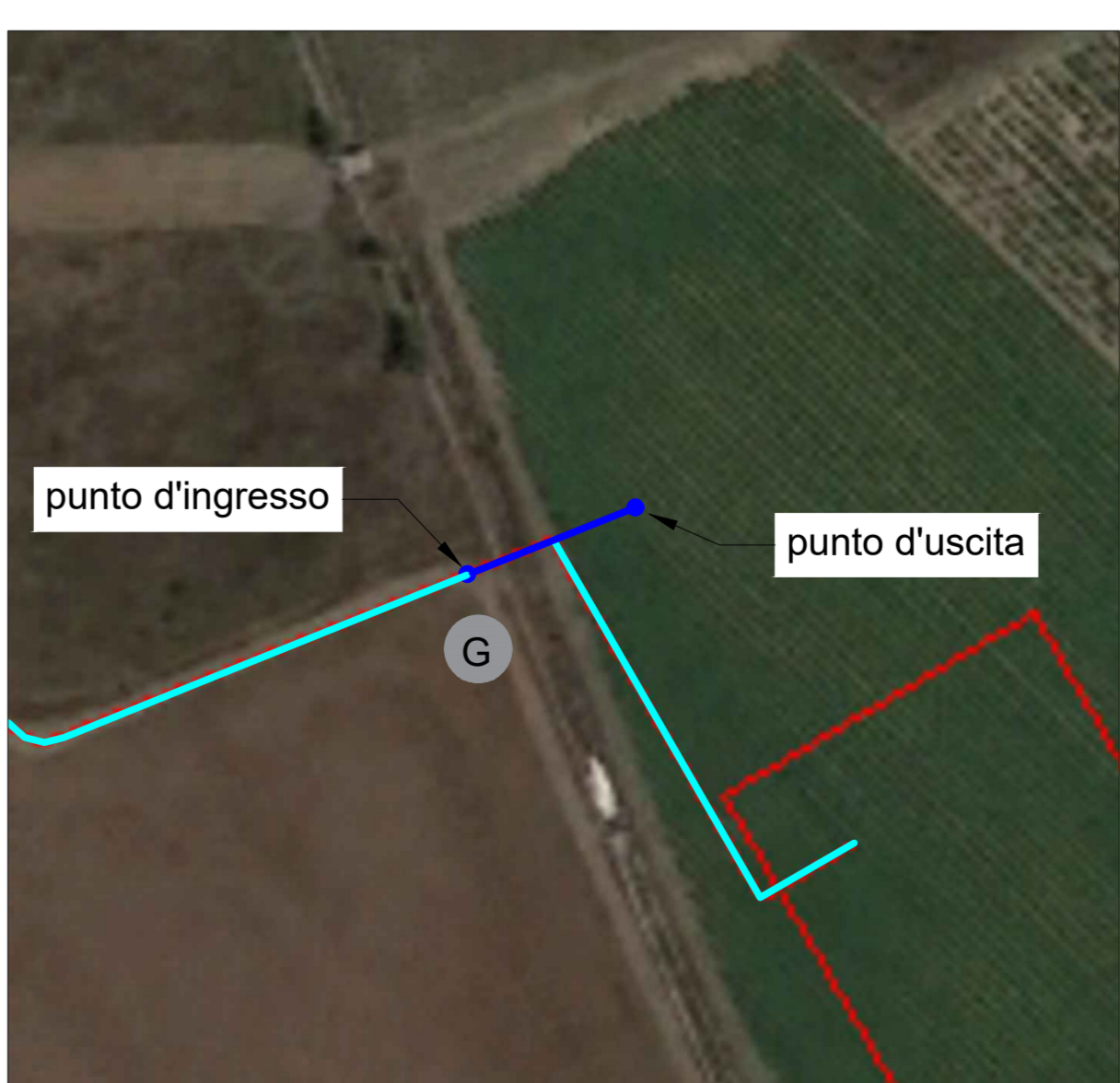
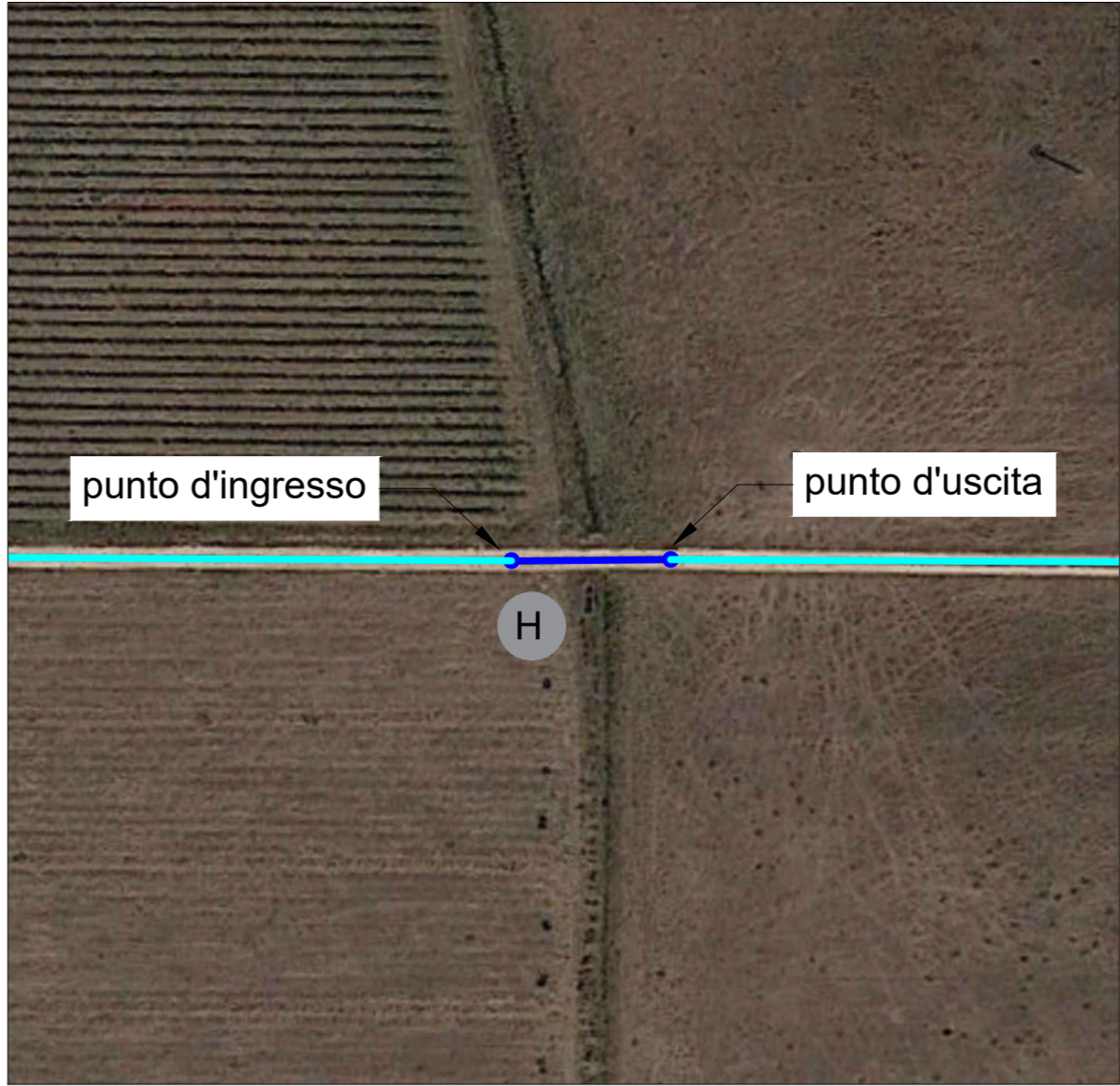
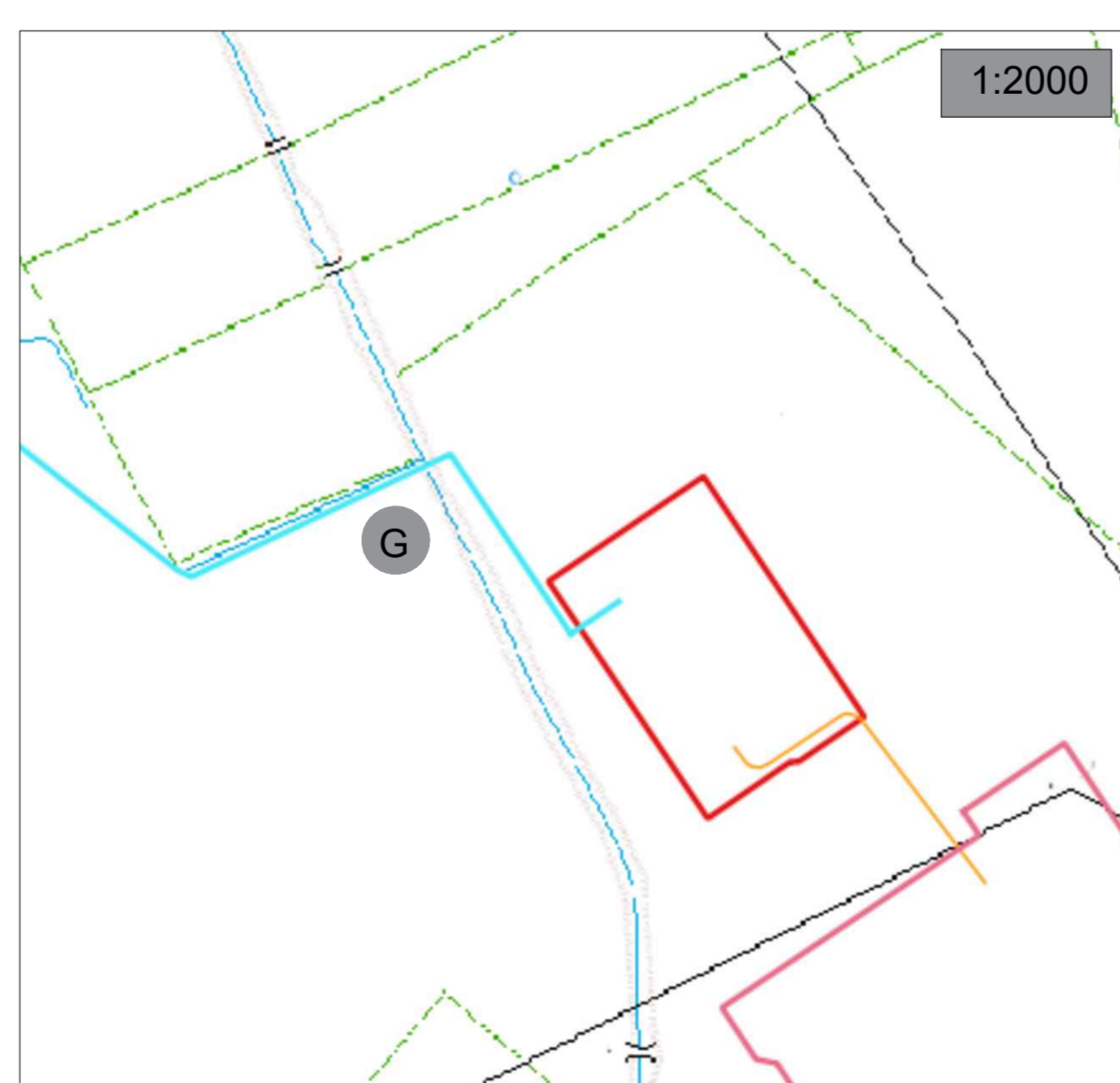
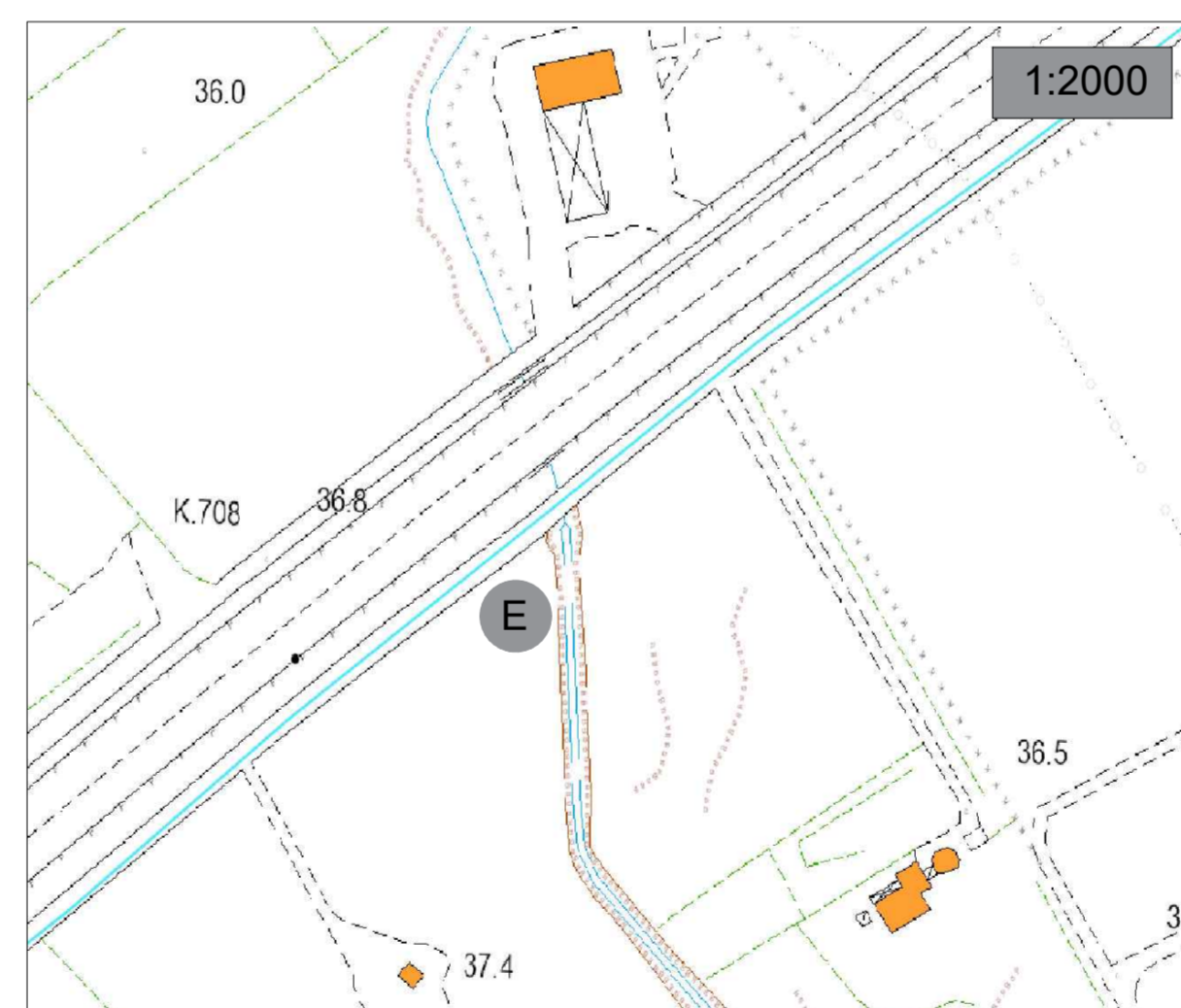
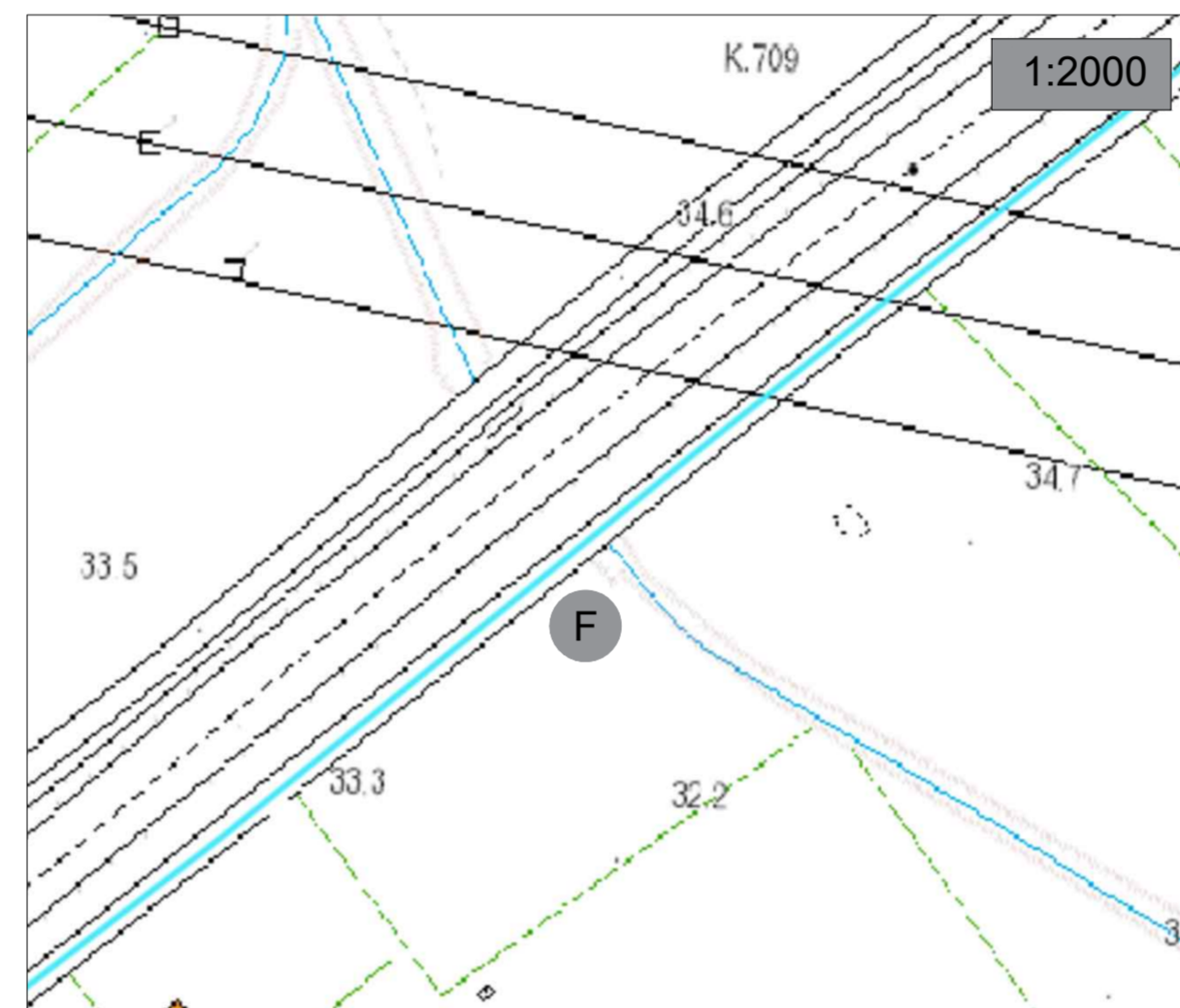
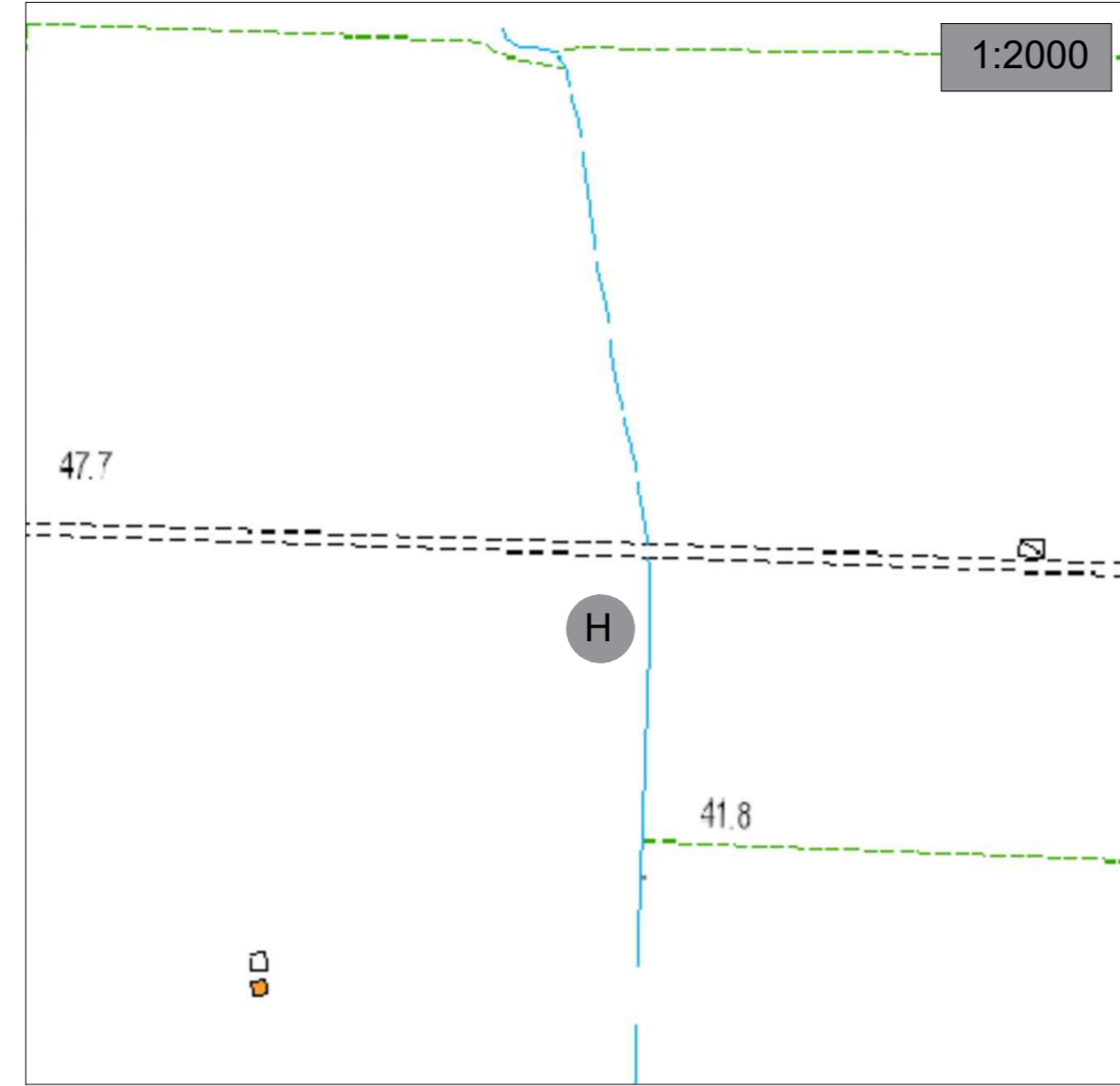
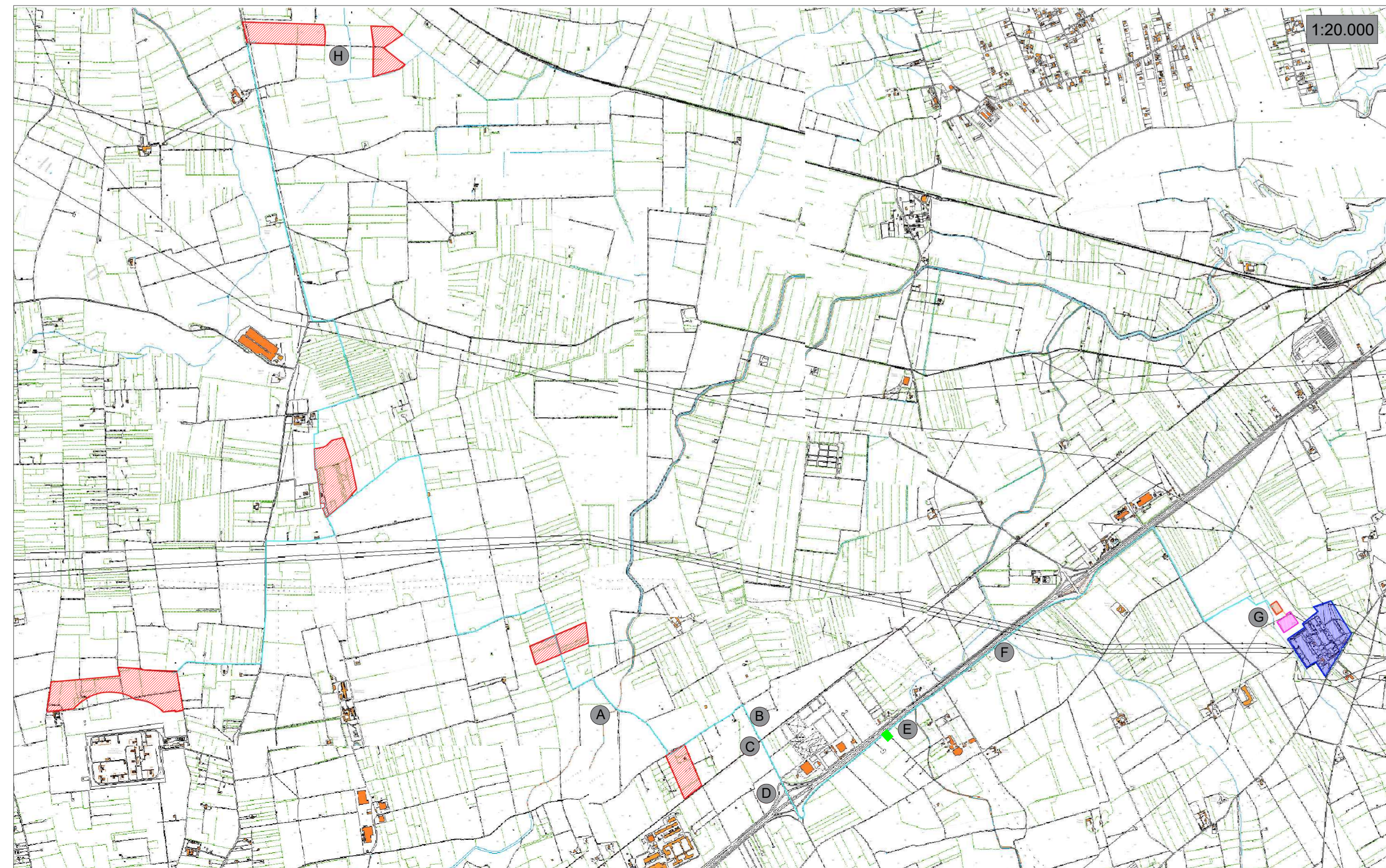
PROGETTISTA: Ing. Giorgio Vece **TIMBRE E FIRMA:**

NOME FILE: 8XPD7W3_ElaboratoGrafico_19b

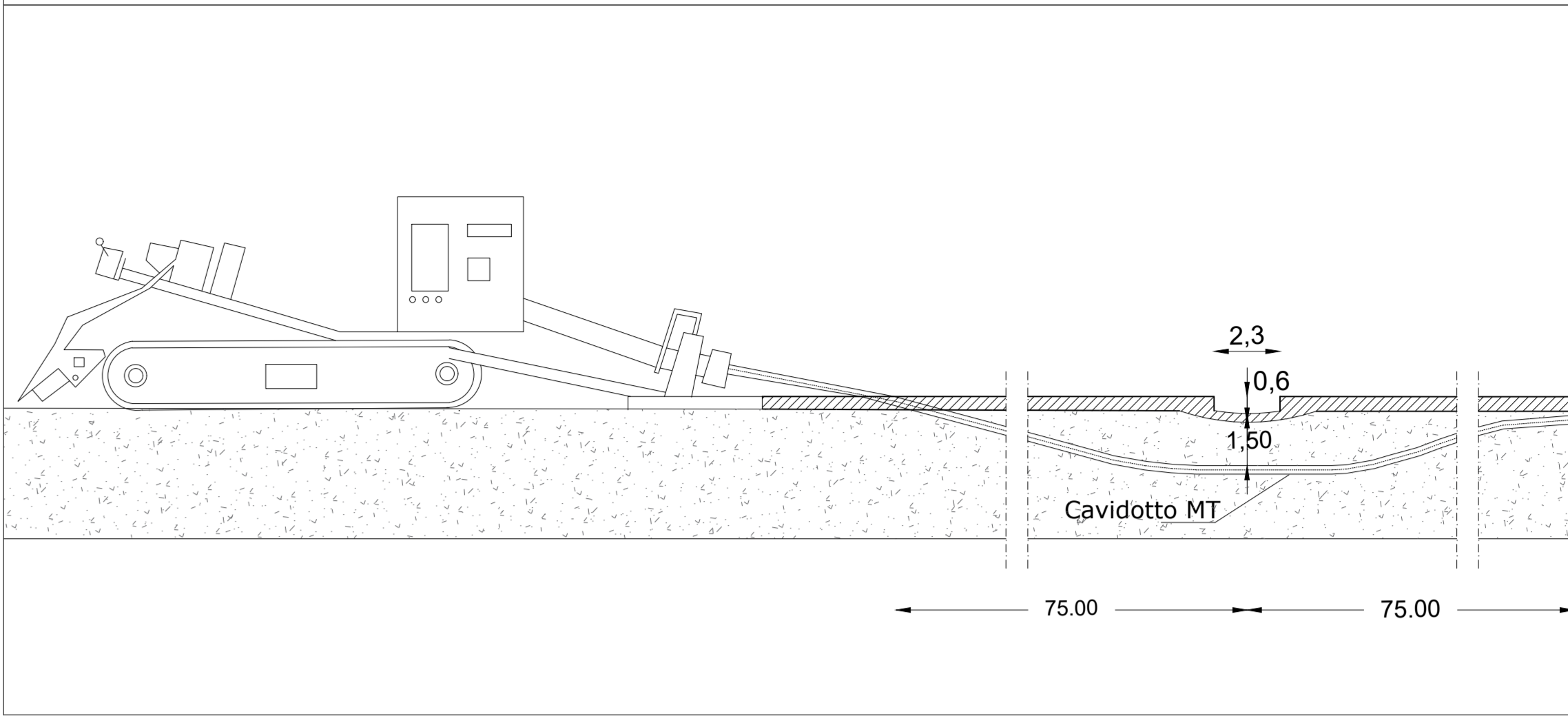
SCALA: 1:20.000
1:2.000



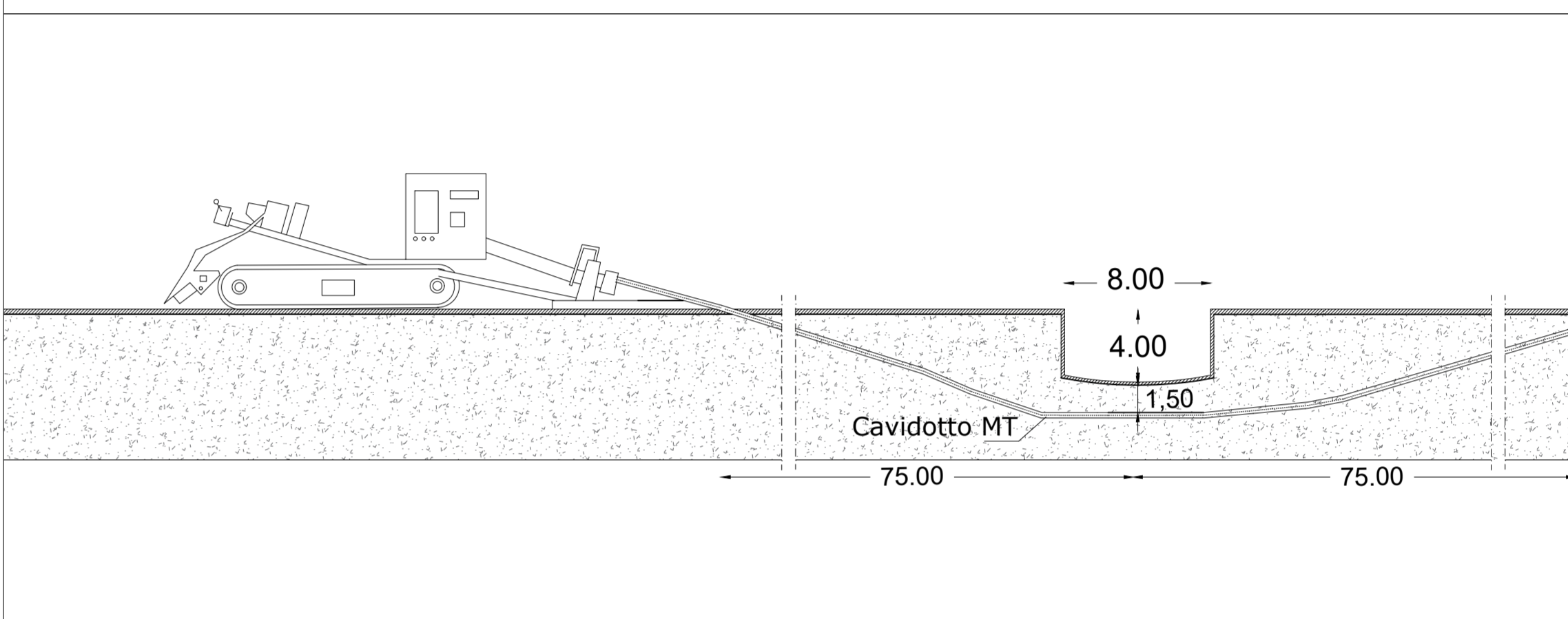
N°	DATA	DESCRIZIONE	REDATTO	VERIFICATO	APPROVATO
00	Ottobre 2021	PRIMA EMISSIONE	ING. GIORGIO VECE	ING. GIORGIO VECE	
01					
02					
03					



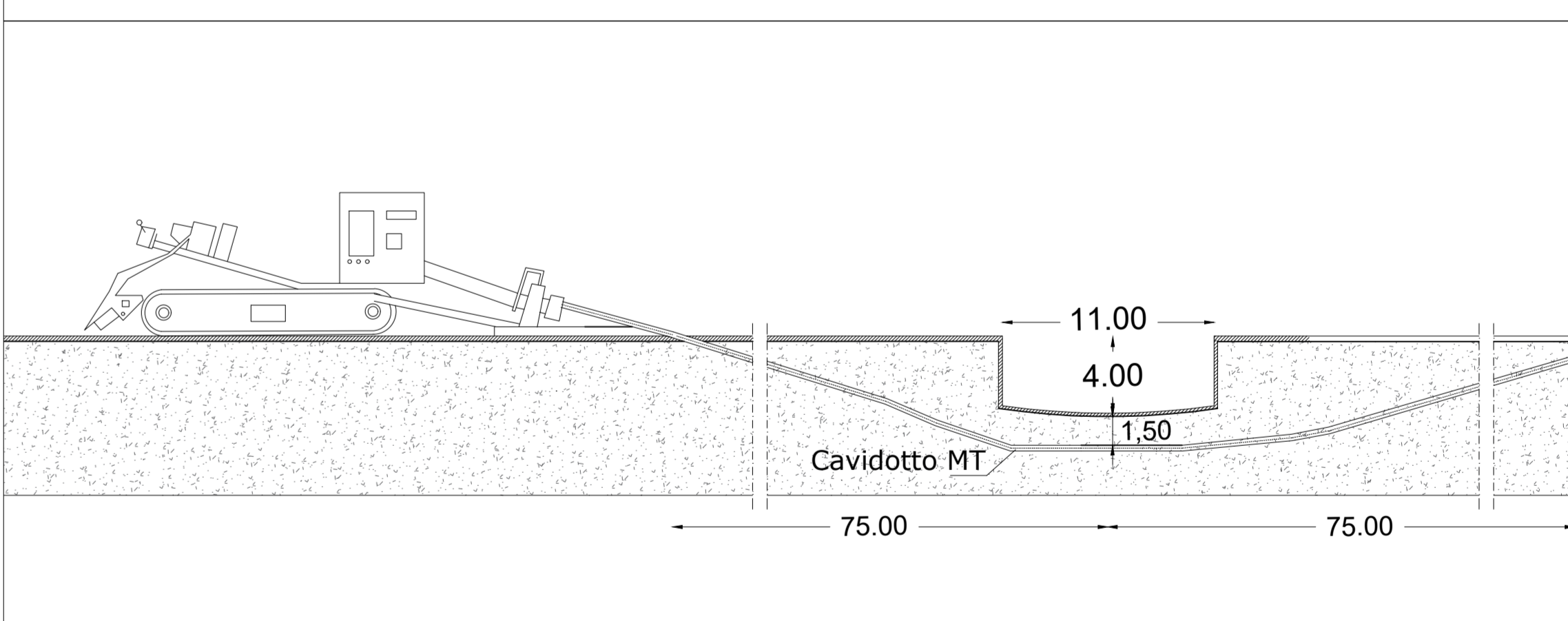
SEZIONE TRATTO H



SEZIONE TRATTO E



SEZIONE TRATTO F



SEZIONE TRATTO G

