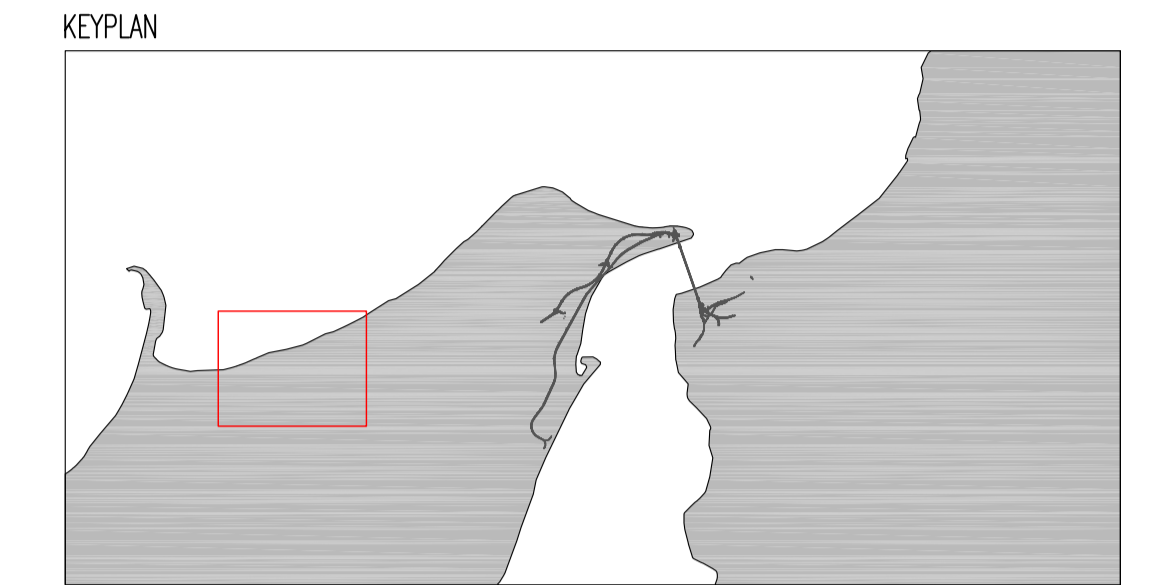
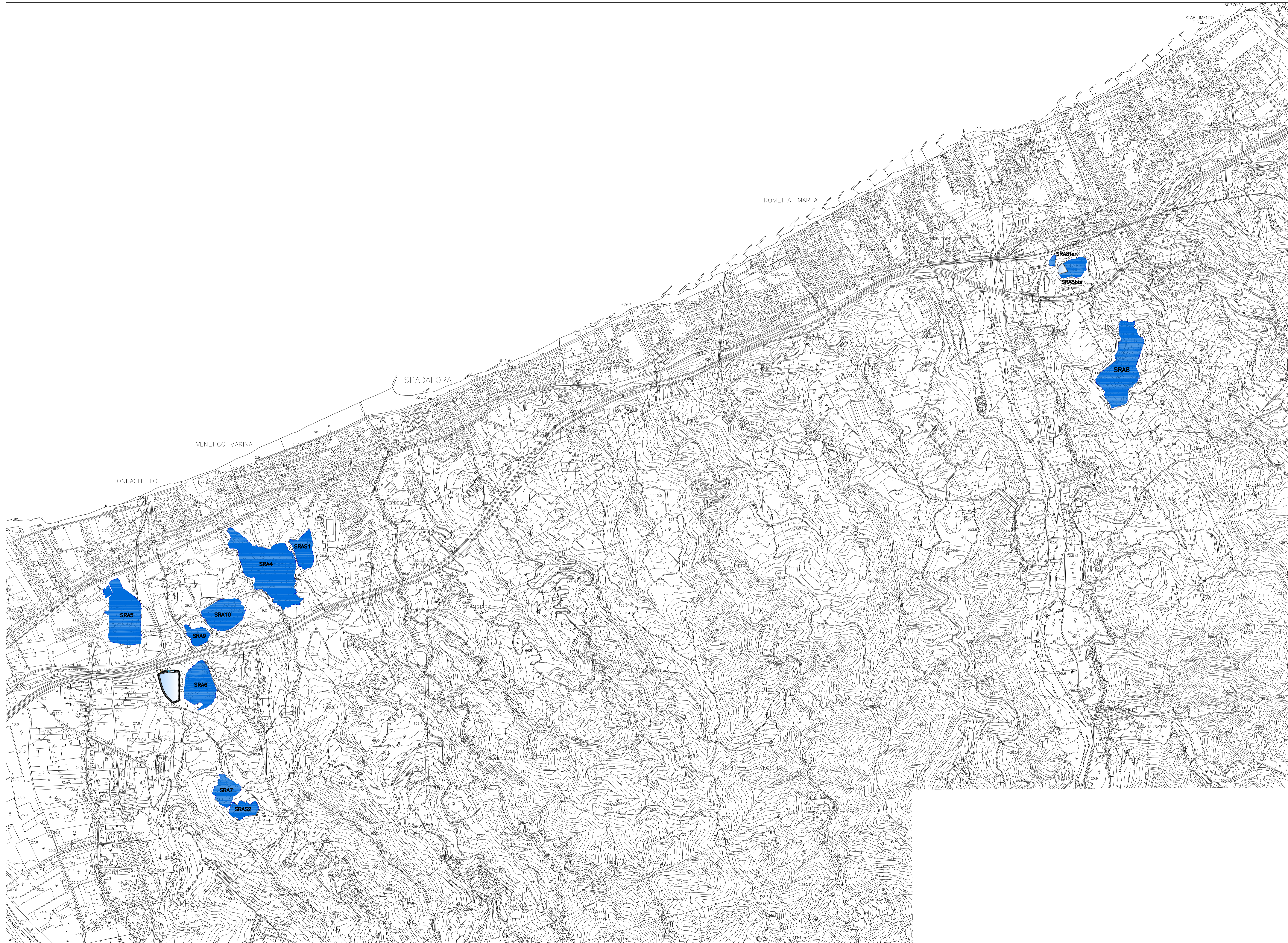


PLANIMETRIA
SCALA 1:10.000



Stretto di Messina
Concessionari per la progettazione, realizzazione e gestione del collegamento stabile tra la Sicilia e il Continente
 (Legge n° 1138 del 17 dicembre 1971, modificata dal D.Lgs. n° 114 del 24 aprile 2003)



PONTE SULLO STRETTO DI MESSINA



PROGETTO DEFINITIVO
 ALTERNATIVE AI SITI DI DEPOSITO

(Richiesta STVA del 22/12/2011, Prot. STVA/2011/4554 e del 16/03/2012, Prot. STVA/2012/1012)

EUROLINK S.C.p.A.
 IMPREGILO S.p.A.
 SOCIETA' ITALIANA PER CONDOTTE D'ACQUA S.p.A.
 COOPERATIVA MURATORI E CEMENTISTI - C.M.C. di Ravenna Soc. Coop. a.r.l.
 SACYR S.A.U.
 ISHIKAWAJIMA - HARIMA HEAVY INDUSTRIES CO. Ltd.
 A.C.I.S.C.P.A. - CONSORZIO STABILE

| | | | |
|---|--|---|--|
| IL PROGETTISTA PRO-CIEO HP <small>Prof. Ing. G. Umiltà Ordine Ingegneri Palermo n° 122</small> | IL CONTRAENTE GENERALE <small>(Ing. P.P. Marcheselli)</small> | STRETTO DI MESSINA DIRETTORE GENERALE <small>(Ing. G. Fiammenghi)</small> | STRETTO DI MESSINA AMMINISTRATORE DELEGATO <small>(Dott. P. Cucco)</small> |
|---|--|---|--|

Ing. E. Paganò
 Ordine Ingegneri Prov. Milano
 n° 12408

Firmato digitalmente ai sensi dell'Art. 21 del D.Lgs. 82/2005

COLLEGAMENTI VERSANTE SICILIA CANTIERI CZV0764_F0

SITI DI RECUPERO AMBIENTALE
 COMUNI DI TORREGROTTA-VENETICO-VALDINA-SAPONARA
 PLANIMETRIA CON INDICAZIONE DEI SITI DI DEPOSITO - TAV. 1

| | |
|--|---------------------------------|
| CODICE C G 0 0 0 0 P P 4 V S C Z C 4 S D 8 2 0 0 0 0 1 F 0 | SCALA 1:10000 |
| REV. DATA FO 08/06/2012 | DESCRIZIONE EMISSIONE FINALE |
| REDATTO P.UMILTA | VERIFICATO G.UMILTA |
| APPROVATO G.UMILTA | APPROVATO G.UMILTA |

NOME DEL FILE: CZV0764_F0.dwg