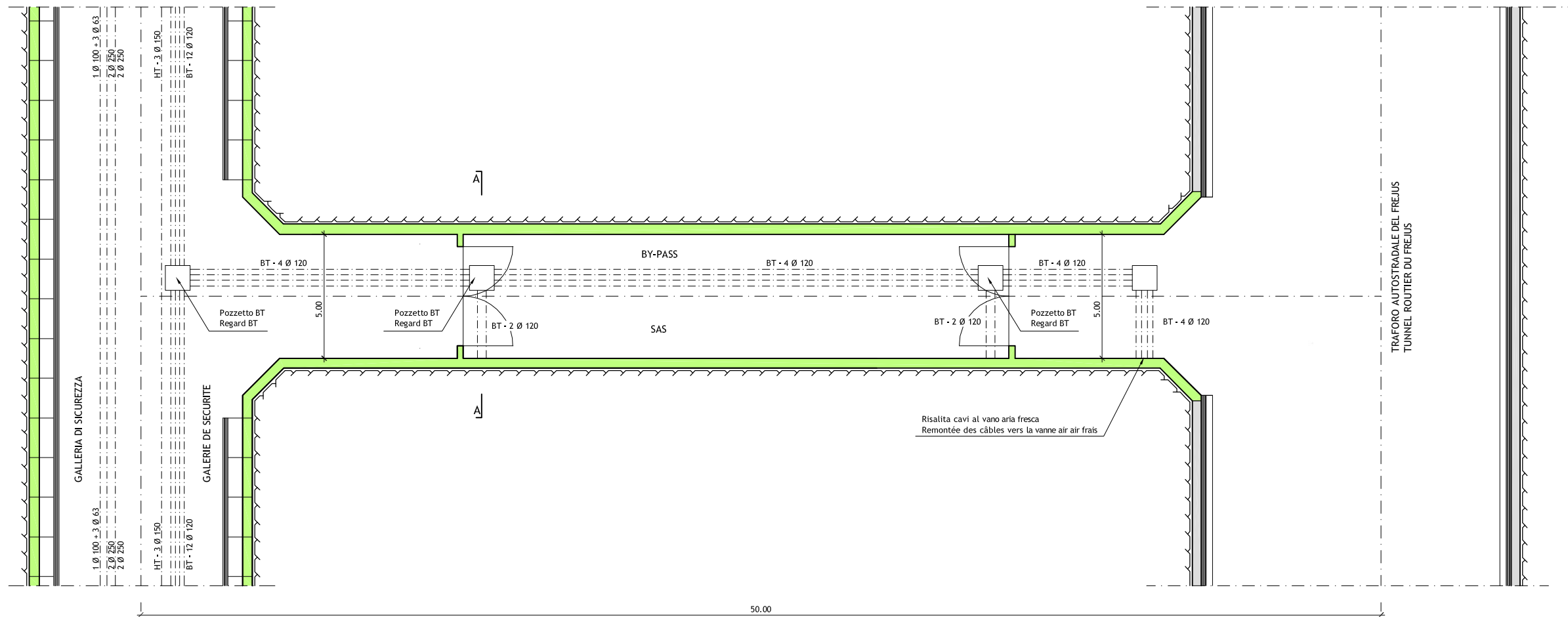
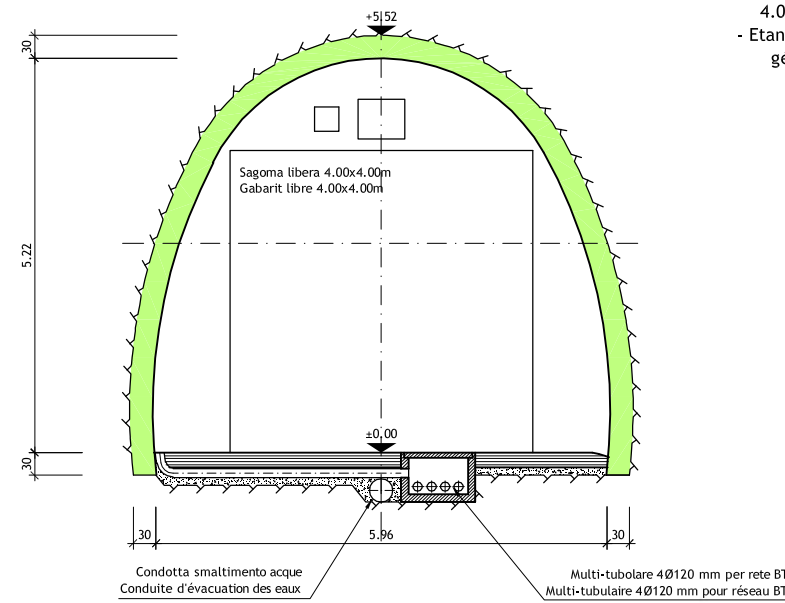


PIANTA 1:100
VUE EN PLAN 1:100



SEZIONE A-A 1:50
COUPE A-A 1:50

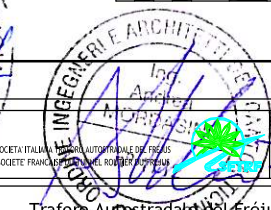


Note / Notes

- Le sezioni tipo indicate non tengono conto delle tolleranze costruttive. Nessun elemento fisso deve sporgere all'interno dell'area di raggio 4.00 m ad h<4.30 m
- Impermeabilizzazione : geotessile 500 gr/m² + foglio in PVC 2 mm + geotessile 500 gr/m²
- Les coupes type ne tiennent pas en compte des tolerances. Aucun element fixe ne doit dépasser dans l'aire de rayon 4.00 m à h<4.30 m
- Etanchéité : géotextile 500 gr/m² + feuille en PVC 2 mm + géotextile 500 gr/m²

SCALA GRAFICA - ECHELLE GRAPHIQUE :

(1:100)



LOMBARDI SA
INGEGNERI CONSULENTI

Traforo Autostradale del Fréjus / Tunnel Routier du Fréjus
COSTRUZIONE GALLERIA DI SICUREZZA / CONSTRUCTION GALERIE DE SECURITE

PROGETTO DEFINITIVO 2006 / PROJET 2006

GALLERIA DI SICUREZZA / GALERIE DE SECURITE
RIFINITURE-STAZIONI TECNICHE TIPO-TRACCIATO CAVI
FINITION-STATIONS TECHNIQUES TYPE-CHEMINEMENT DES CÂBLES
PIANTA E SEZIONE / VU EN PLAN ET COUPE

24.11.2006	RM	Ru	No	Aggiornamento / Mise à jour	B
15.09.2006	RM	GS	No	6145.2-P-054A	A
Formato : 84x60	Scala : 1:100	No. L. F.	No. Com.		

Progettisti: Ing. Andrea Mordasini, Dott. Ing. Marco Russo - Lombardi SA