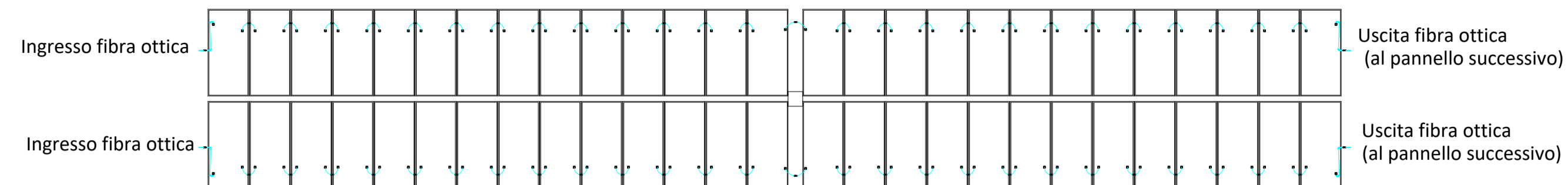
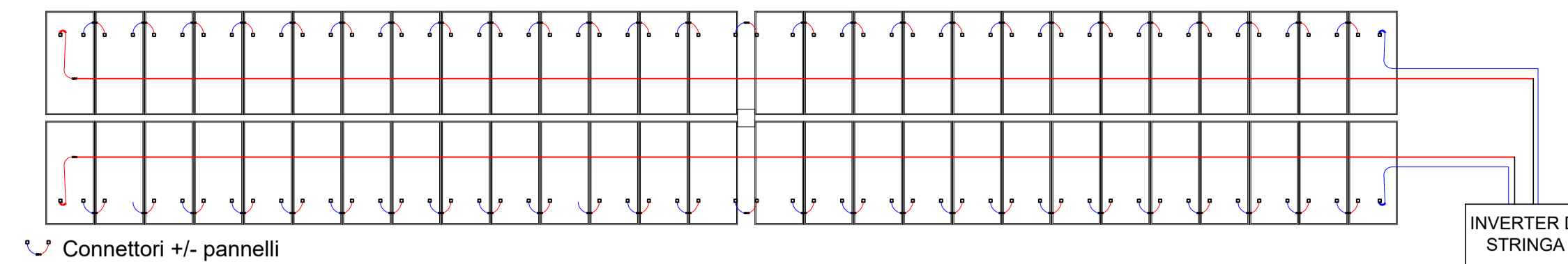


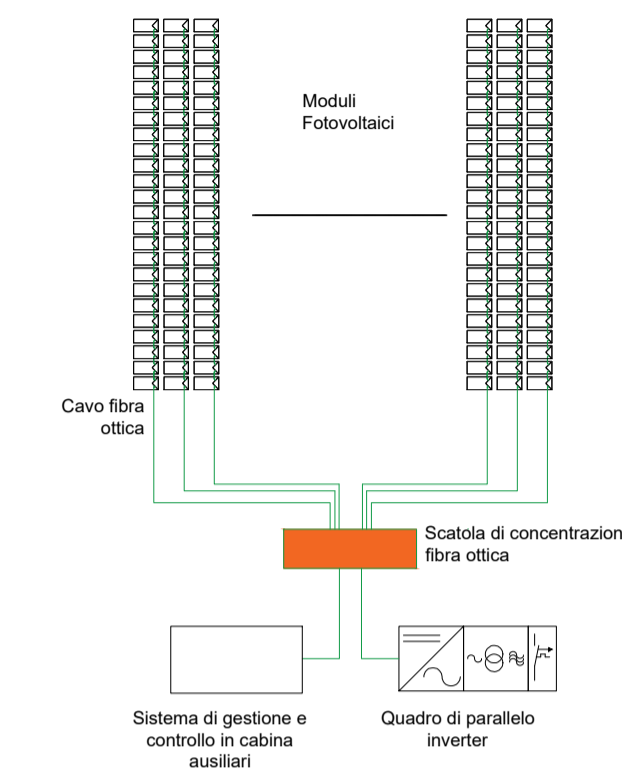
SCHEMA CONNESSIONE FIBRA OTTICA MODULI FOTOVOLTAICI



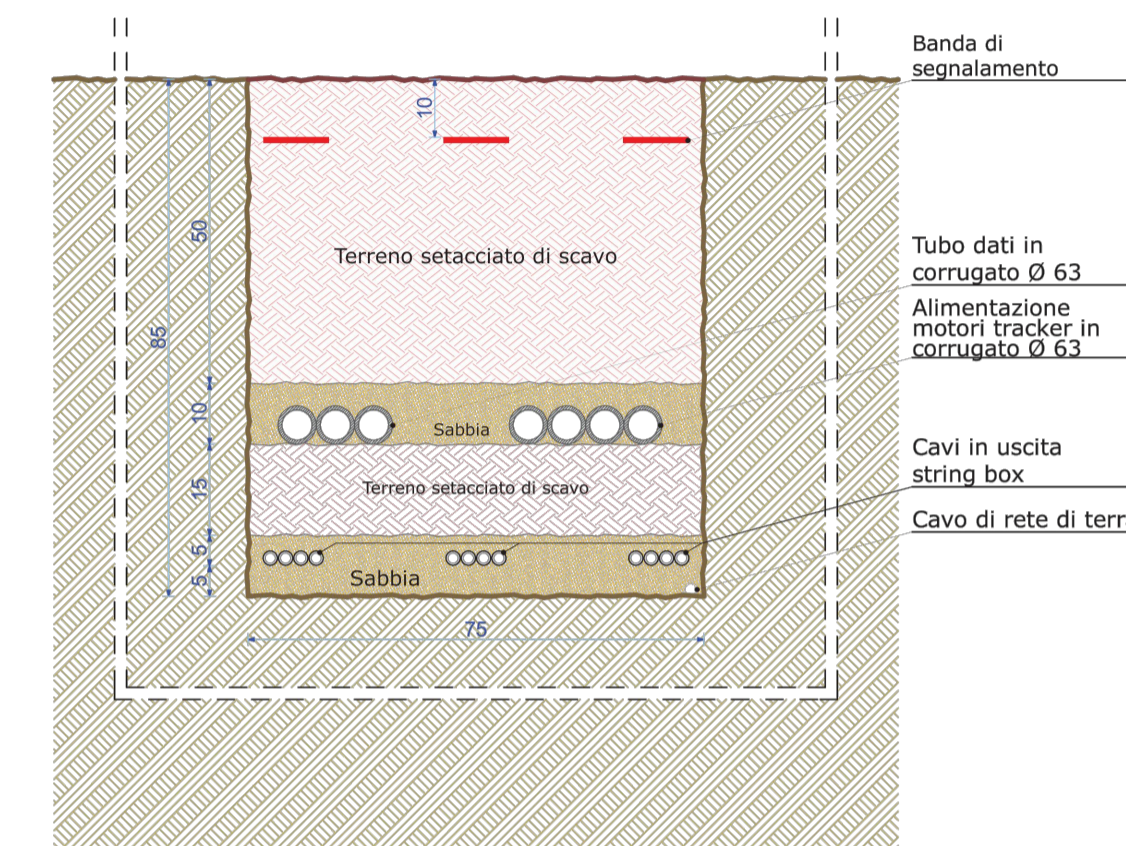
SCHEMA CONNESSIONE ELETTRICA MODULI FOTOVOLTAICI



SCHEMA CONNESSIONE FIBRA OTTICA

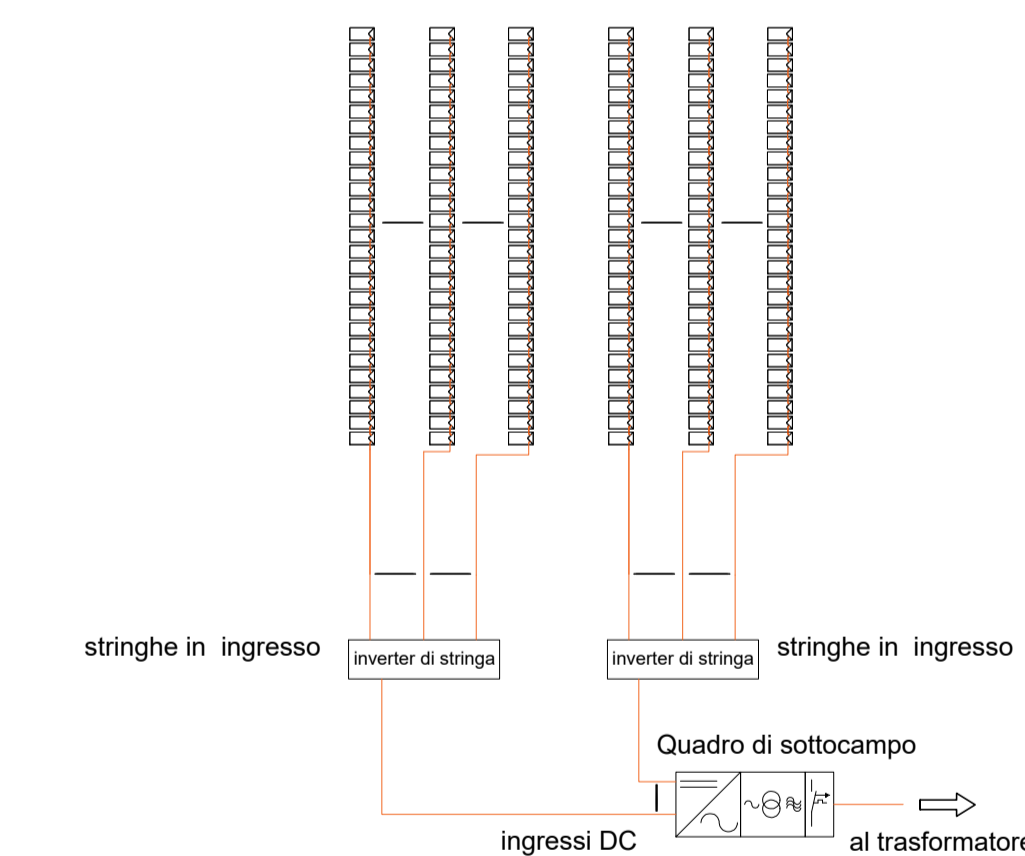


TIPICO SCAVO CAVIDOTTI INTERNI AL CAMPO

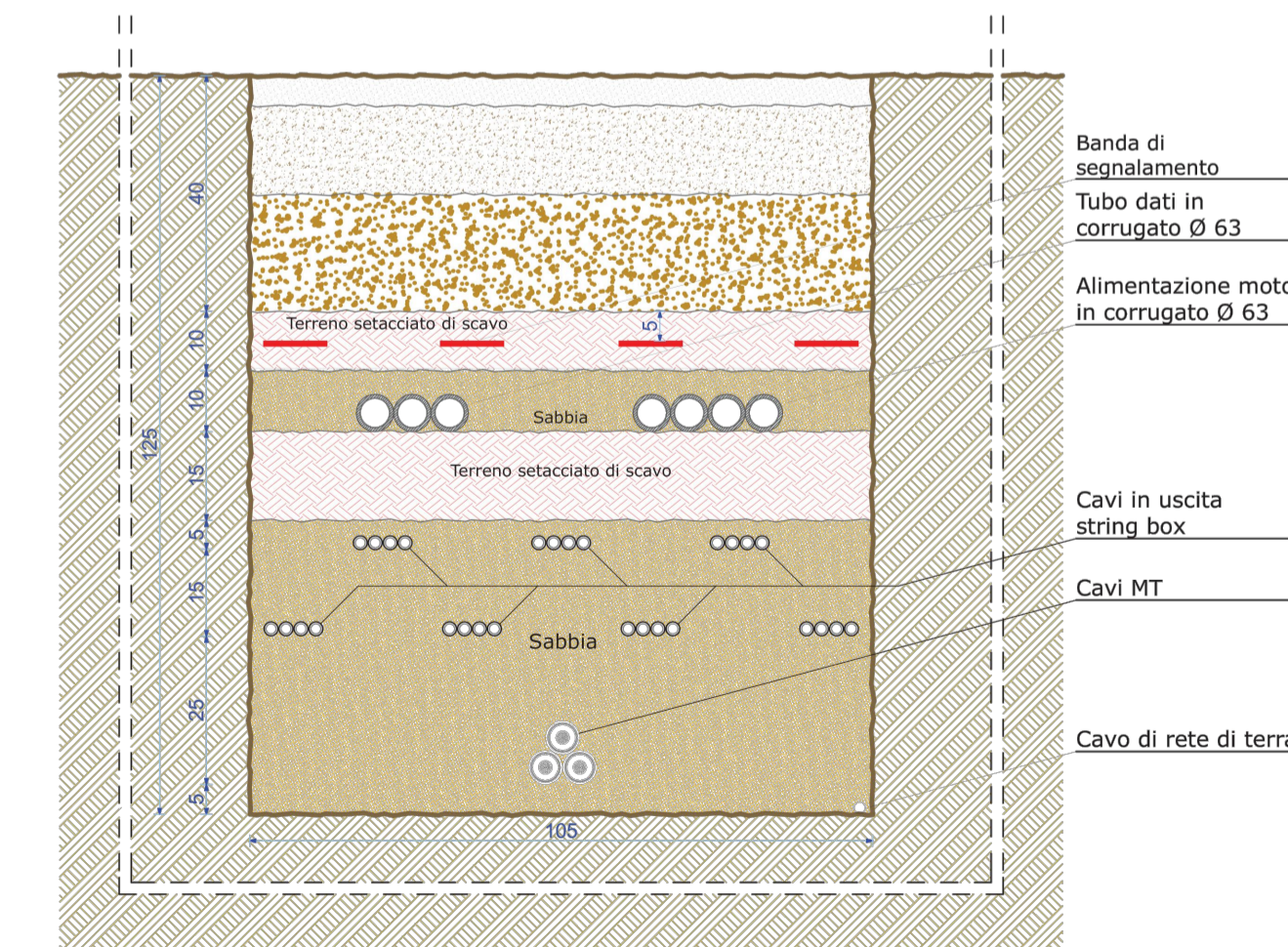


SCAVO BT
Tipo 1 (interno ai campi)

SCHEMA CONNESSIONE STRINGHE CAVO BT

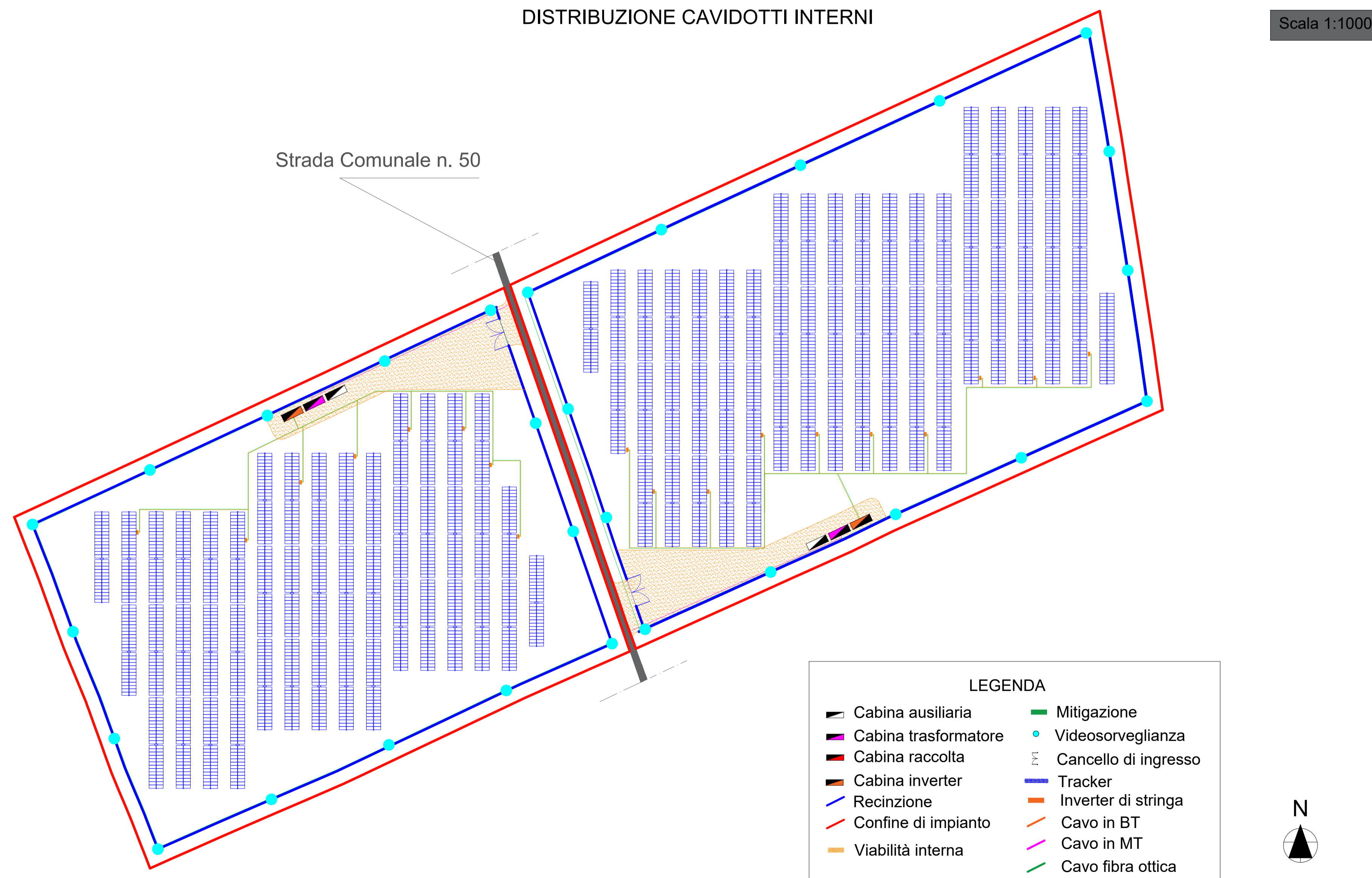


TIPICO SCAVO CAVIDOTTI SU STRADA



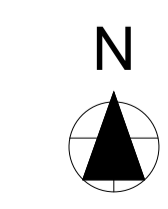
SCAVO BT
Tipo 5 (su strada interna)

DISTRIBUZIONE CAVIDOTTI INTERNI



Scala 1:1000

- LEGENDA**
- Cabina ausiliaria
 - Cabina trasformatore
 - Cabina raccolta
 - Cabina inverter
 - Recinzione
 - Confine di impianto
 - Viabilità interna
 - Mitigazione
 - Videosorveglianza
 - Cancelli di ingresso
 - Tracker
 - Inverter di stringa
 - Cavo in BT
 - Cavo in MT
 - Cavo fibra ottica



COMUNI DI BRINDISI - MESAGNE

PROVINCIA DI BRINDISI

PROGETTO AGROVOLTAICO "CLUSTER LOPEZ"



PROGETTO
Ingveprogetti s.r.l.s.
via Geofilo n.7-72023, Mesagne (BR)
email: info@ingveprogetti.it

RESPONSABILE DEL PROGETTO
Ing. Giorgio Vece

COSTRUZIONE ED ESERCIZIO DI UN IMPIANTO AGROVOLTAICO DENOMINATO "CLUSTER LOPEZ" E DELLE OPERE ED INFRASTRUTTURE CONNESSE, SITO NEI COMUNI DI BRINDISI E MESAGNE (BR), POTENZA NOMINALE PARI A 30.000,00 kWN E POTENZA DI PICCO PARI A 34.639,92 kWP.

Oggetto: Schema di distribuzione cavidotti interni - Lotto LP_4

PROGETTISTA: Ing. Giorgio Vece

TIMBRO E FIRMA:

NOME FILE: 8XPD7W3_ElaboratoGrafico_15d



SCALA: 1:1000

N°	DATA	DESCRIZIONE	REDATTO	VERIFICATO	APPROVATO
00	OCTOBRE 2021	PRIMA EMISSIONE	ING. GIORGIO VECE	ING. GIORGIO VECE	
01					
02					
03					

