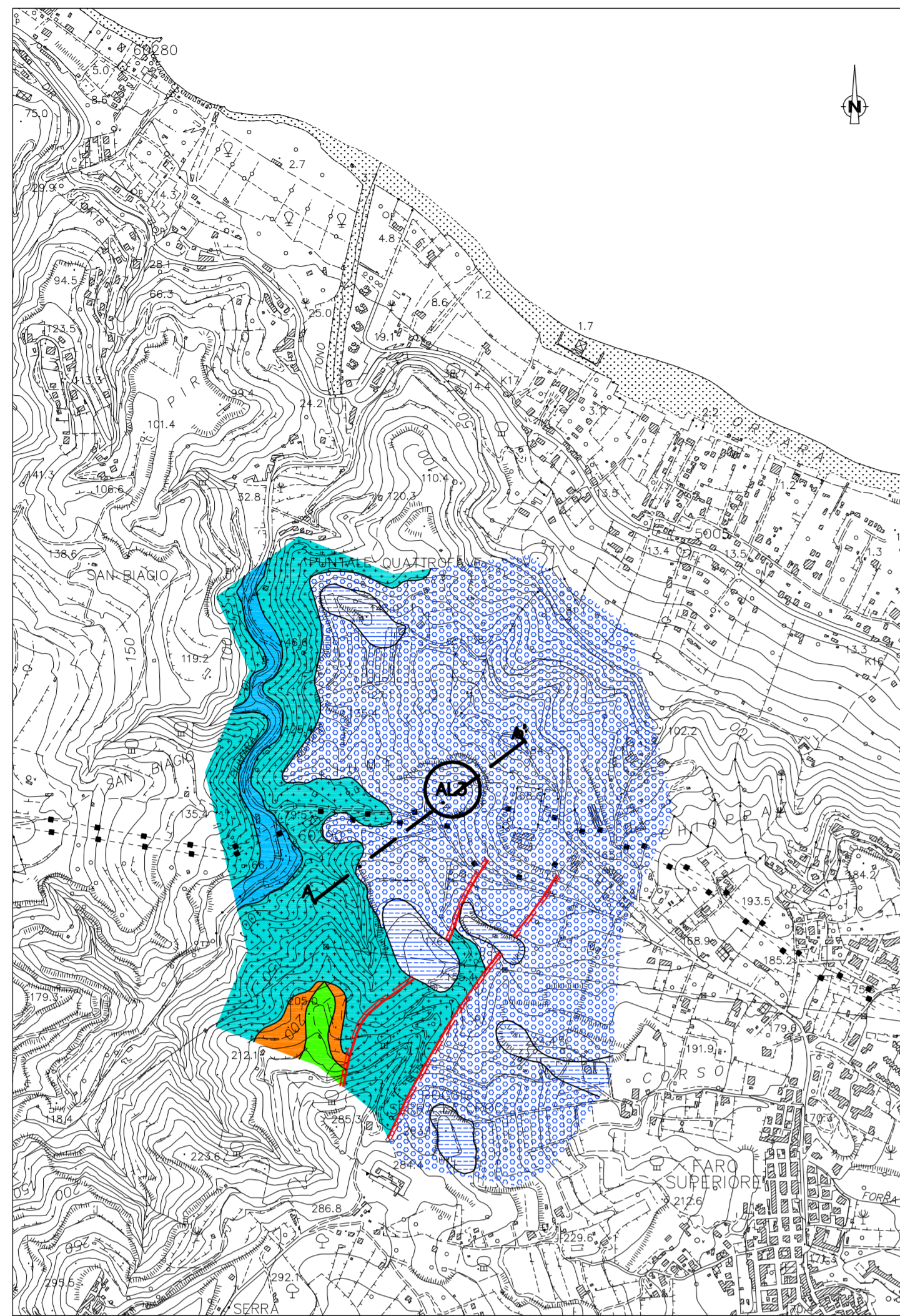


1. CARTA GEOLOGICA
2. PROFILO GEOLOGICO A - A'
3. CARTA IDROGEOLOGICA
4. CARTA GEOLITOLOGICA
5. SEZIONE LITOSTRATIGRAFICA 1



**1 - CARTA GEOLOGICA**  
SCALA 1:10,000

Alluvioni attuali lungo i corsi d'acqua e spiagge litoree. ATTUALE

Terrazzi marini. PLEISTOCENE medio-superiore

"Sabbie e ghiaie di Messina" PLEISTOCENE medio

Sabbie e calcareniti. PLEISTOCENE superiore

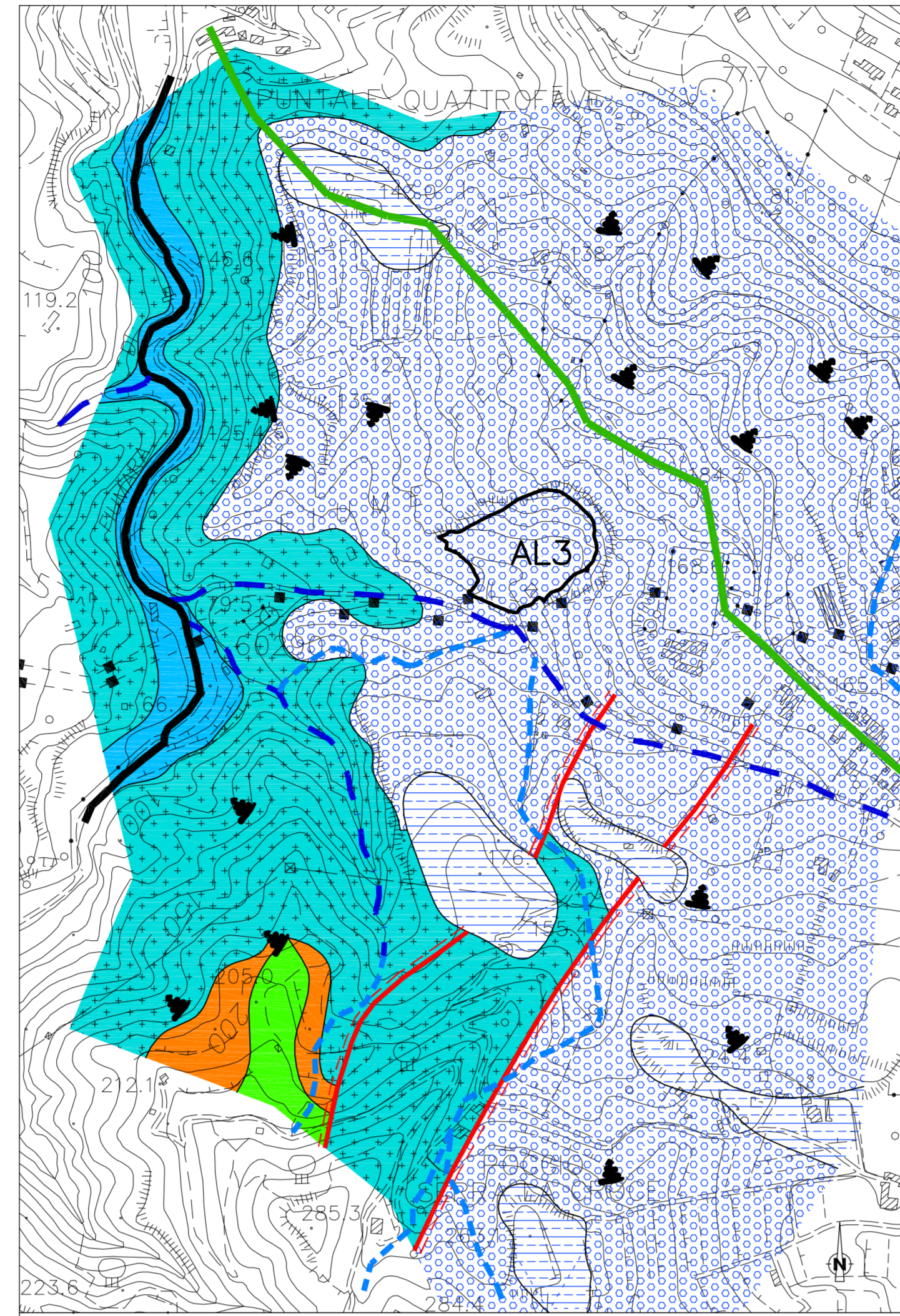
Marna color bianco-crema. "Trubi" PLEISTOCENE inferiore

Oniesis granitoidi e ocellidini. "Unità dell'Aspromonte"

Limiti stratigrafici

Linea di foglia (il tratteggio indica il settore ribassato)

Traccia del profilo geologico



**3 - CARTA IDROGEOLOGICA**  
SCALA 1:5,000

Alluvioni attuali lungo i corsi d'acqua e spiagge litoree costituite da sabbie grossolane con presenza subordinata di limo e ghiaie poligeniche.

Terrazzi marini costituiti da sabbie giallognole con ghiaie e ciottoli eterometrici tondeggianti spesso appiattiti di natura prevalentemente metamorfica.

Sabbie, ghiaie, ciottoli e conglomerati fluvio-deltici, di colore giallognolo o rossastro, con presenza di grossi blocchi tondeggianti di natura prevalentemente metamorfica. "Sabbie e ghiaie di Messina"

Sabbie e calcareniti con presenza di livelli marnosi.

Marna argillose color bianco crema, calcari marnosi e calcari bianchi puri a frattura scheggiata. "Trubi"

Oniesis granitoidi e ocellidini. "Unità dell'Aspromonte"

Corsi d'acqua principali.

Linee di ruscellamento effimero.

Ruscellamento effimero non incanalato.

Linee di ruscellamento effimero.

Ruscellamento effimero non incanalato.

Linea di diaplivo.

Limiti dell'abbancamento.

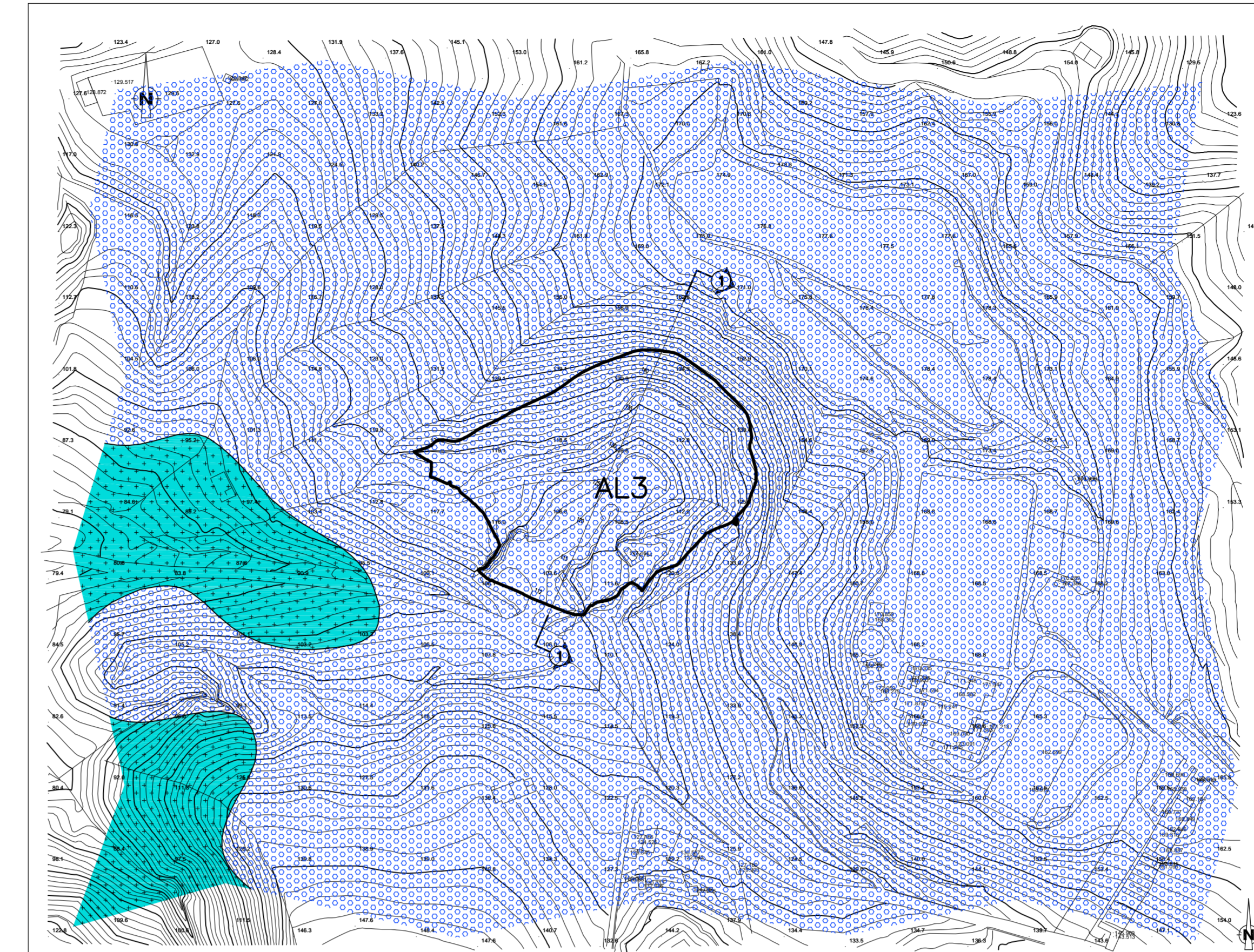
GRADI DI PERMEABILITÀ K

Alta permeabilità.  $K > 10 \text{ cm/sec}$

Media permeabilità.  $10 \text{ cm/sec} > K > 10^{-4} \text{ cm/sec}$

Bassa permeabilità.  $10^{-4} \text{ cm/sec} > K > 10^{-6} \text{ cm/sec}$

Praticamente impermeabile.  $K < 10^{-6} \text{ cm/sec}$

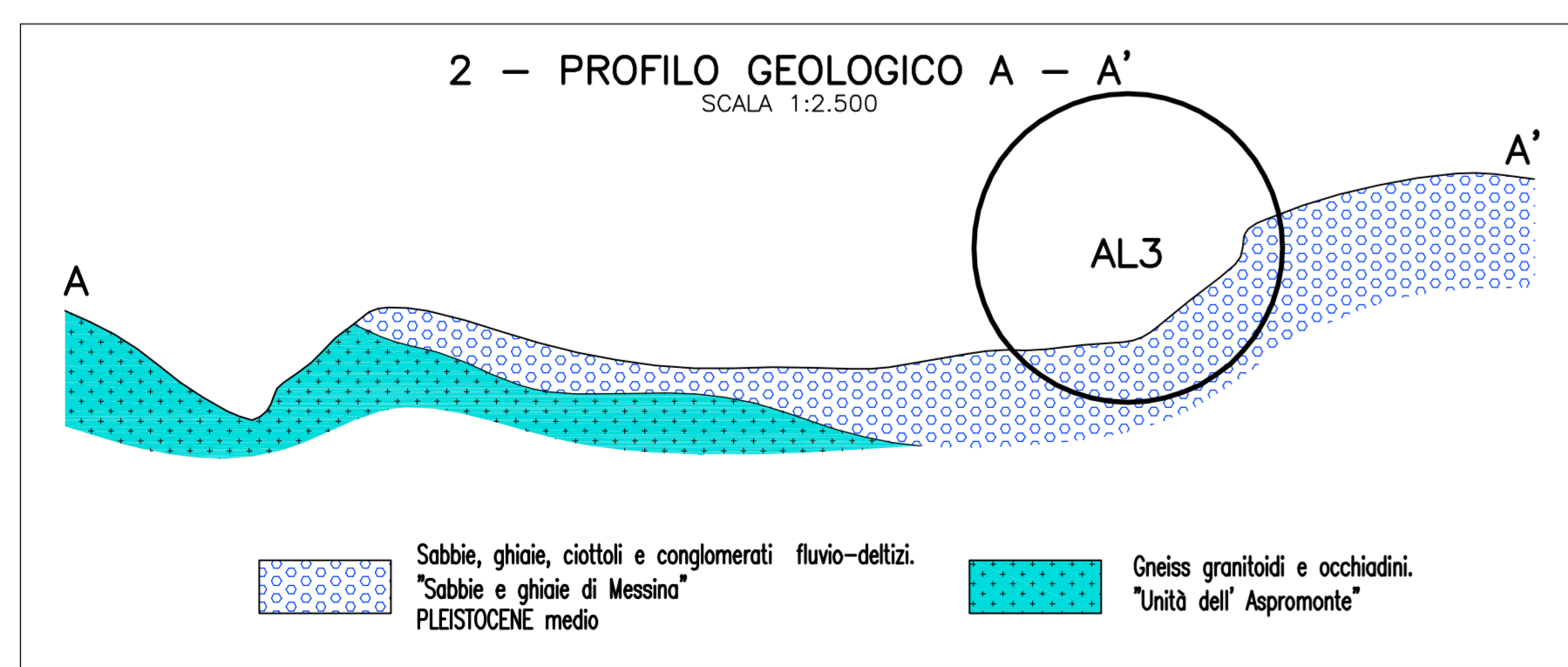


**4 - CARTA GEOLITOLOGICA**  
SCALA 1:2,000

Sabbie, ghiaie, ciottoli e conglomerati fluvio-deltici, di colore giallognolo o rossastro, con presenza di grossi blocchi tondeggianti di natura prevalentemente metamorfica. "Sabbie e ghiaie di Messina"

Oniesis granitoidi e ocellidini. "Unità dell'Aspromonte"

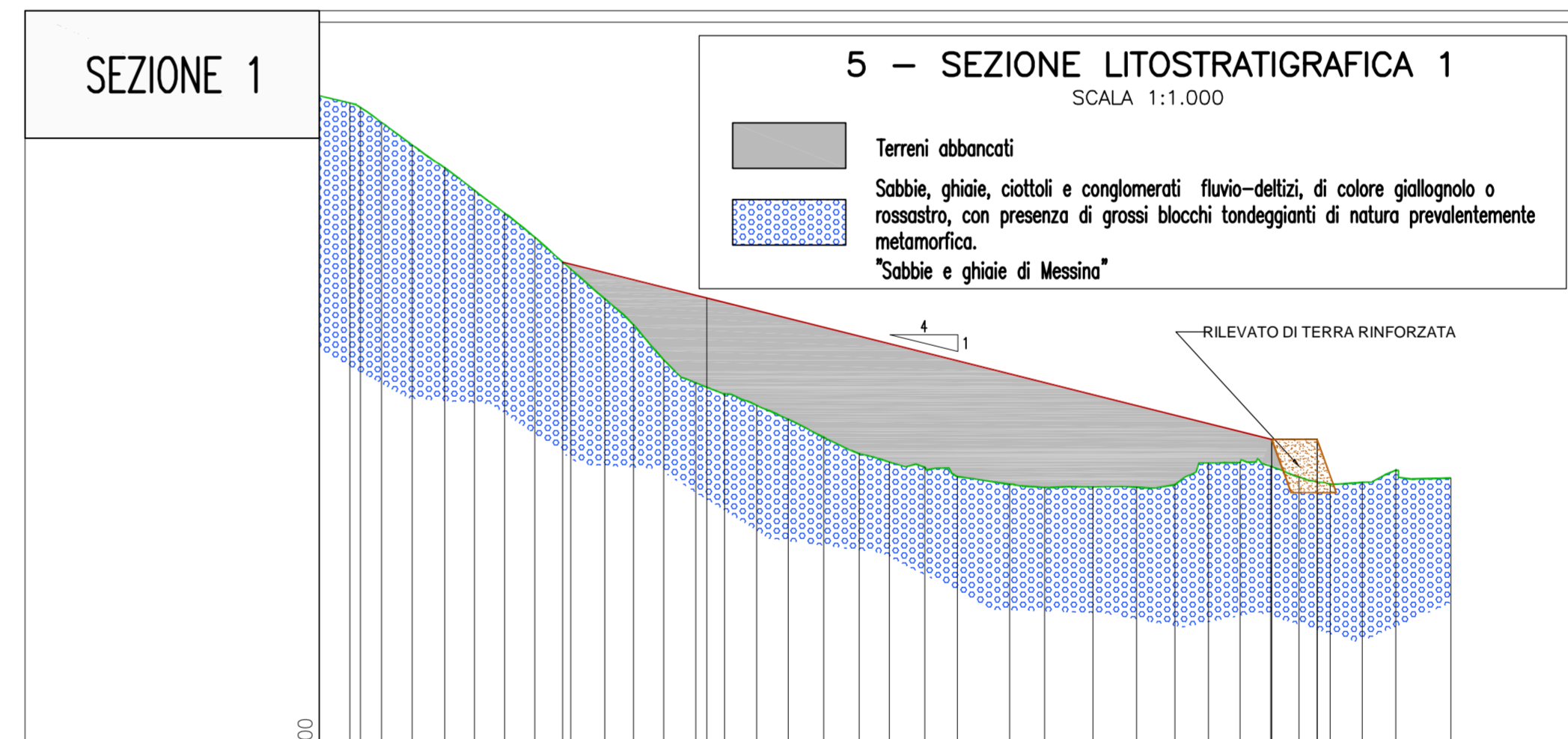
Limiti dell'abbancamento.



**2 - PROFILO GEOLOGICO A - A'**  
SCALA 1:2,500

Sabbie, ghiaie, ciottoli e conglomerati fluvio-deltici. "Sabbie e ghiaie di Messina" PLEISTOCENE medio

Oniesis granitoidi e ocellidini. "Unità dell'Aspromonte"



PROGRESSIVE TERRENO	QUOTE TERRENO	PROGRESSIVE PROGETTO	QUOTE PROGETTO
112.02	0.00	112.02	0.00
112.03	1.00	112.03	1.00
112.04	2.00	112.04	2.00
112.05	3.00	112.05	3.00
112.06	4.00	112.06	4.00
112.07	5.00	112.07	5.00
112.08	6.00	112.08	6.00
112.09	7.00	112.09	7.00
112.10	8.00	112.10	8.00
112.11	9.00	112.11	9.00
112.12	10.00	112.12	10.00
112.13	11.00	112.13	11.00
112.14	12.00	112.14	12.00
112.15	13.00	112.15	13.00
112.16	14.00	112.16	14.00
112.17	15.00	112.17	15.00
112.18	16.00	112.18	16.00
112.19	17.00	112.19	17.00
112.20	18.00	112.20	18.00
112.21	19.00	112.21	19.00
112.22	20.00	112.22	20.00
112.23	21.00	112.23	21.00
112.24	22.00	112.24	22.00
112.25	23.00	112.25	23.00
112.26	24.00	112.26	24.00
112.27	25.00	112.27	25.00
112.28	26.00	112.28	26.00
112.29	27.00	112.29	27.00
112.30	28.00	112.30	28.00
112.31	29.00	112.31	29.00
112.32	30.00	112.32	30.00
112.33	31.00	112.33	31.00
112.34	32.00	112.34	32.00
112.35	33.00	112.35	33.00
112.36	34.00	112.36	34.00
112.37	35.00	112.37	35.00
112.38	36.00	112.38	36.00
112.39	37.00	112.39	37.00
112.40	38.00	112.40	38.00
112.41	39.00	112.41	39.00
112.42	40.00	112.42	40.00

**Stretto di Messina**  
EUROLINK

CONTRATTO GENERALE

STRETTO DI MESSINA

PROGETTO DEFINITIVO  
ALTERNATIVE AI SITI DI DEPOSITO

EUROLINK S.C.P.A.  
IMPREGILO S.p.A.  
SOCIETÀ ITALIANA PER CONDOTTE DIACQUA S.p.A.  
COOPERATIVA MURATORI E CEMENTISTI - C.M.C. di Ravenna Soc. Coop. a.r.l.  
SACYR S.A.U.  
ISHKAWAJIMA - HARBIAH HEAVY INDUSTRIES CO. Ltd.  
A.C.I.S.C.P.A. - CONSORZIO STABILE

COLLEGAMENTI VERSANTE SICILIA CANTIERI  
SITI DI RECUPERO AMBIENTALE  
SITO AL3  
RIFERIMENTI GEOLOGICI E GEOLITOLOGICI

SCALA: C2V0790

REV.	DATA	DESCRIZIONE	REDATTO	VERIFICATO	APPROVATO
01	08/06/2012	EMISSIONE FINALE	M.GERBANO	P.COSENZA	G.MILITA'

NOME DEL FILE: CZV0790.dwg