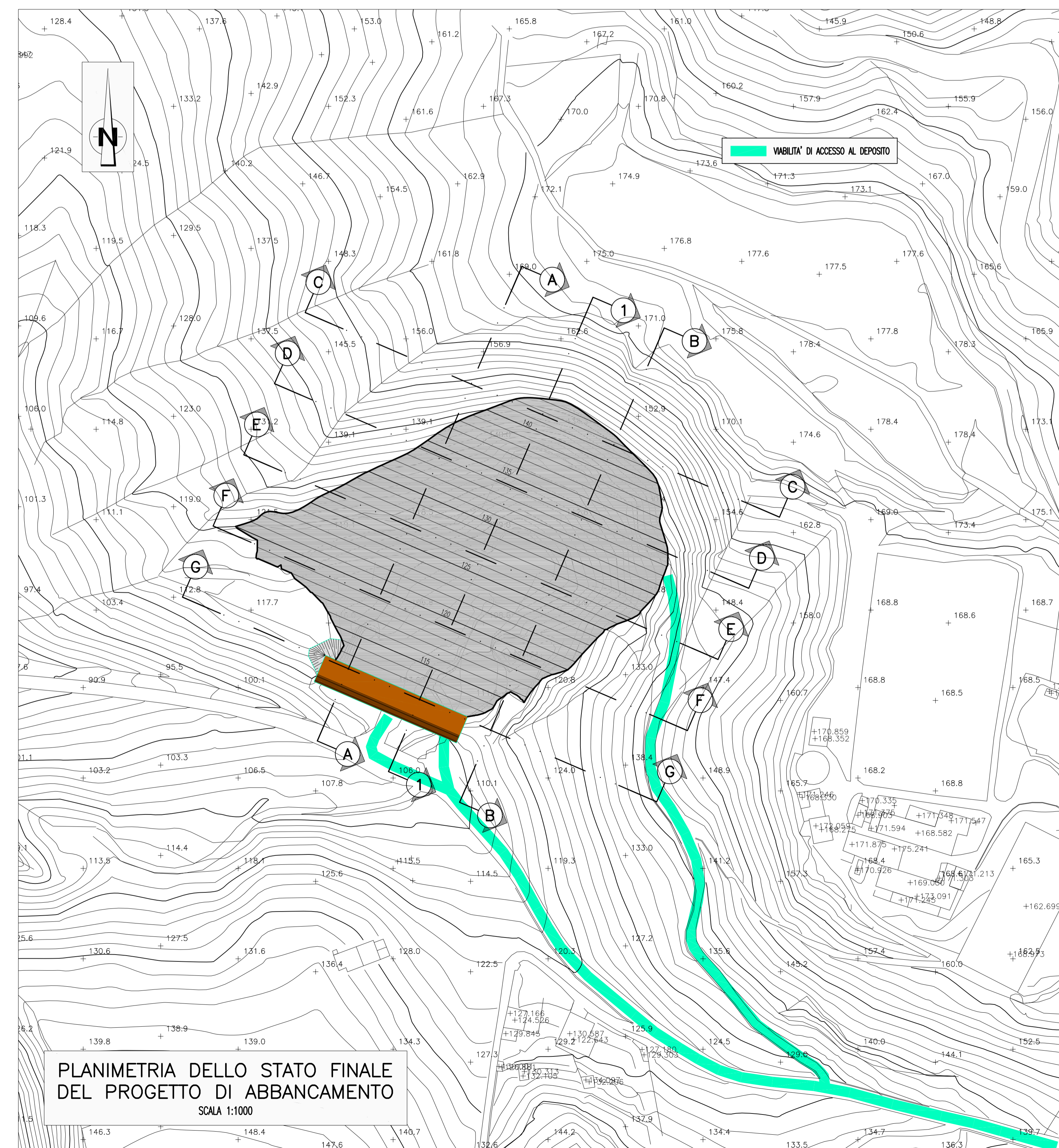
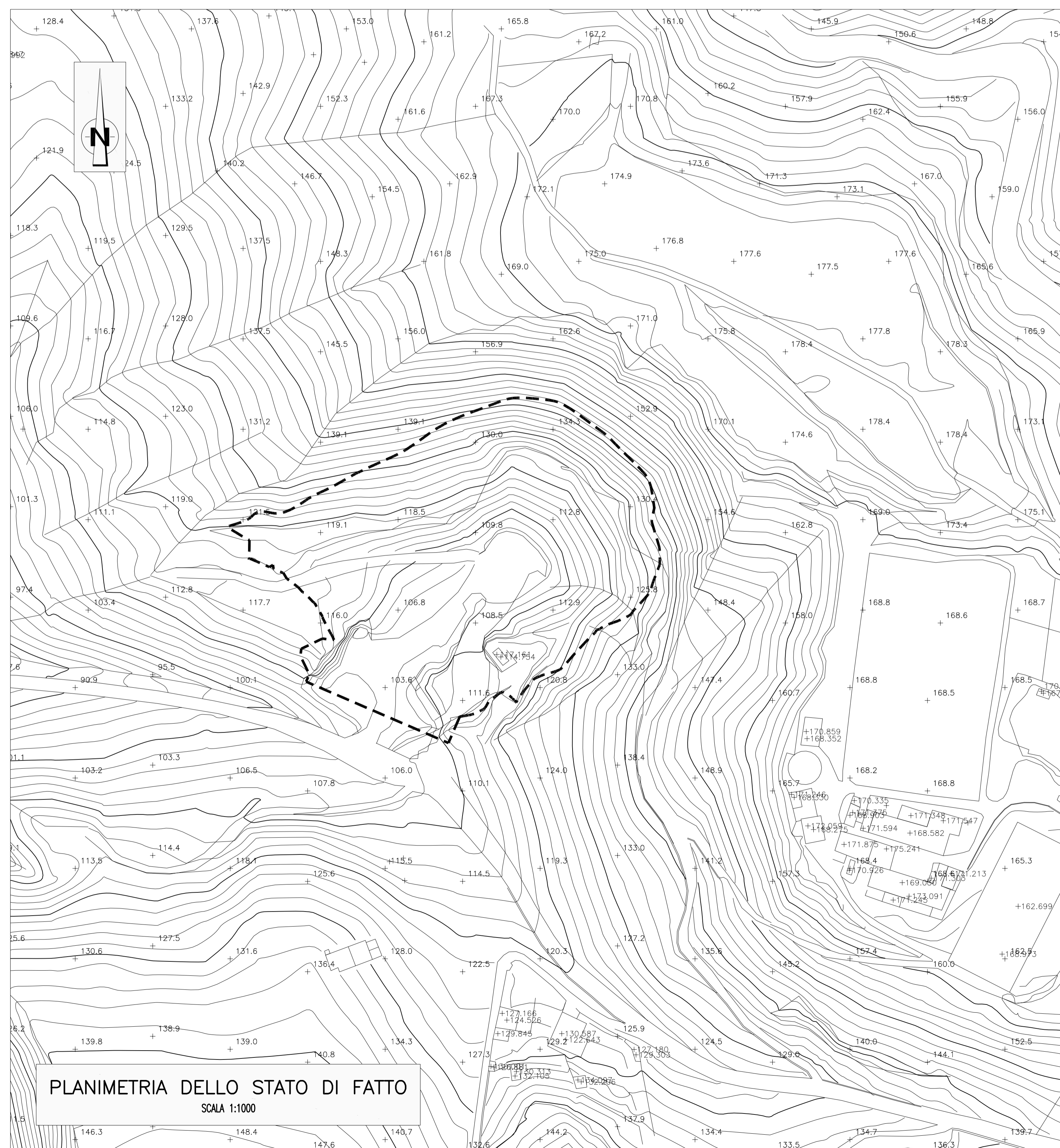




VOLUME MC. 130.000






Stretto di Messina

Concessionari per la progettazione, realizzazione e gestione del collegamento stabile tra la Sicilia e il Continente
Decreto di Autorizzazione
(Legge n° 1158 del 17 dicembre 1971, modificato dal D.Lgs. n° 114 del 24 aprile 2003)



PONTE SULLO STRETTO DI MESSINA




PROGETTO DEFINITIVO
ALTERNATIVE AI SITI DI DEPOSITO

(Richiesta STVA del 22/12/2011, Prot. STVA/2011/4554 e del 16/03/2012, Prot. STVA/2012/1012)

EUROLINK S.C.p.A.

IMPREGILO S.p.A.
 SOCIETA' ITALIANA PER CONDOTTE D'ACQUA S.p.A.
 COOPERATIVA MURATORI E CEMENTISTI - C.M.C. di Ravenna Soc. Coop. a.r.l.
 SACYR S.A.U.
 ISHIKAWAJIMA - HARIMA HEAVY INDUSTRIES CO. Ltd.
 A.C.I.S.C.P.A. - CONSORZIO STABILE

IL PROGETTISTA  Prof. Ing. S. Umiltà Ordine Ingegneri Palermo n° 1222	IL CONTRAENTE GENERALE (Ing. P.P. Marcheselli)	STRETTO DI MESSINA DIRETTORE GENERALE (Ing. G. Fiammenghi)	STRETTO DI MESSINA AMMINISTRATORE DELEGATO (Dott. P. Cucco)
--	---	--	---

Firmato digitalmente ai sensi dell'Art. 21 del D.Lgs. 82/2005

COLLEGAMENTI VERSANTE SICILIA

CANTIERI

SITI DI RECUPERO AMBIENTALE

SITO AL3

PLANIMETRIE DELLO STATO DI FATTO E DI PROGETTO

CODICE	[C][G][0][0][0][0][P][P][7][V][S][C][Z][C][4][S][D][8][3][0][0][0][0][1][F][O]	SCALA			
REV	DATA	DESCRIZIONE	REDAITTO	VERIFICATO	APPROVATO
FO	08/06/2012	EMISSIONE FINALE	P.J.M.M.T.A.	G.M.M.T.A.	G.M.M.T.A.

NOME DEL FILE: CZV0793-4-5_F0.dwg