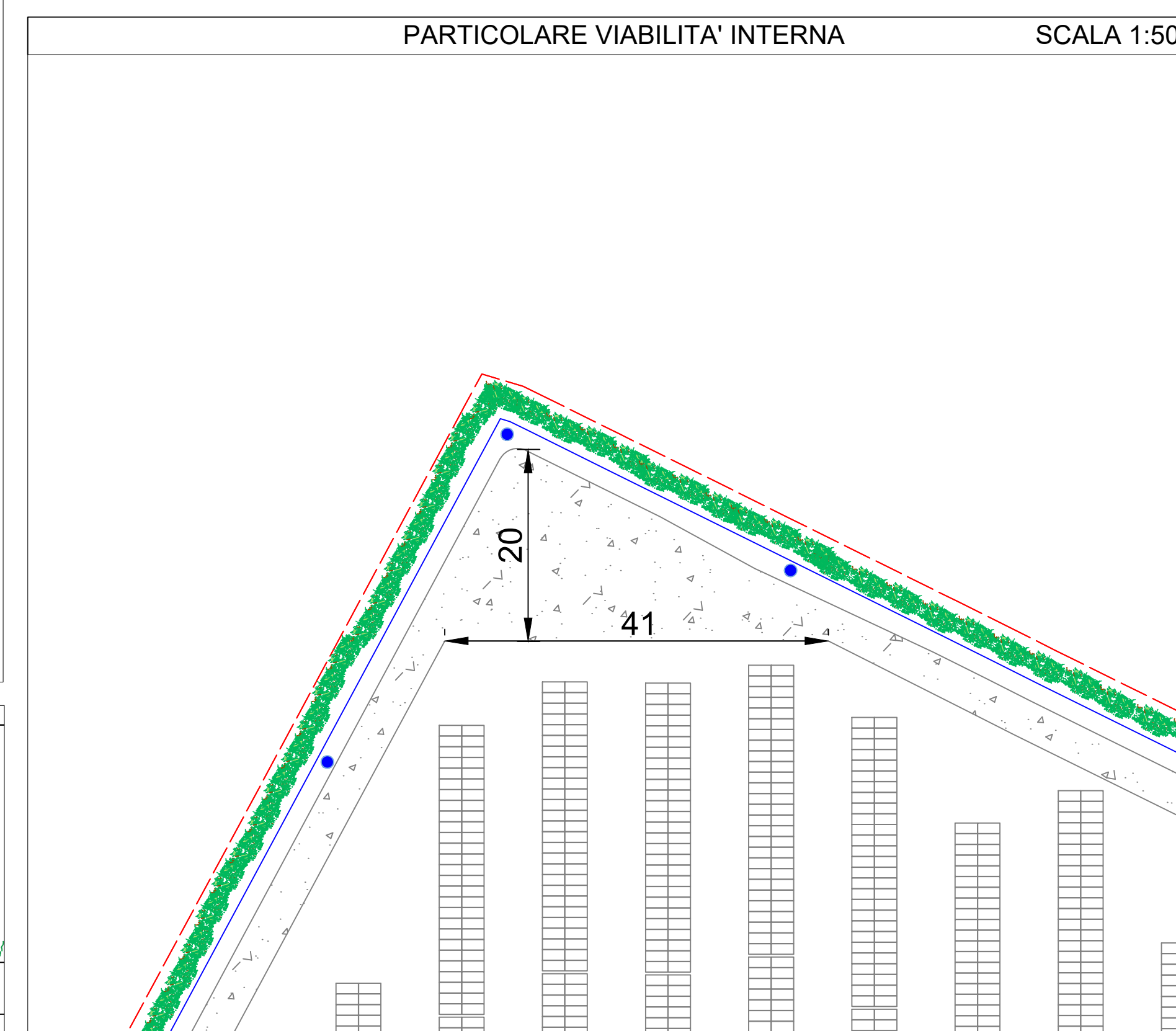
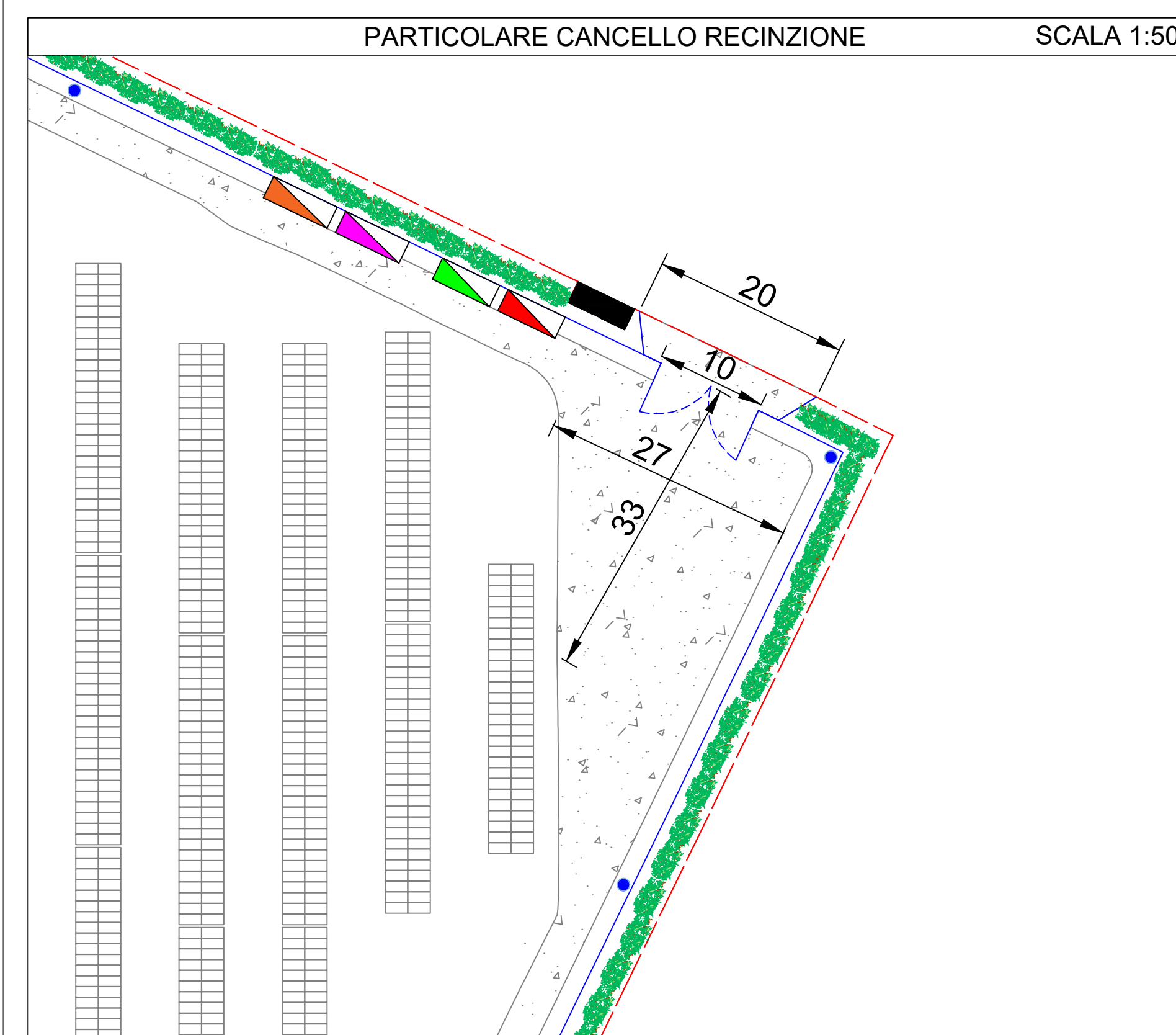
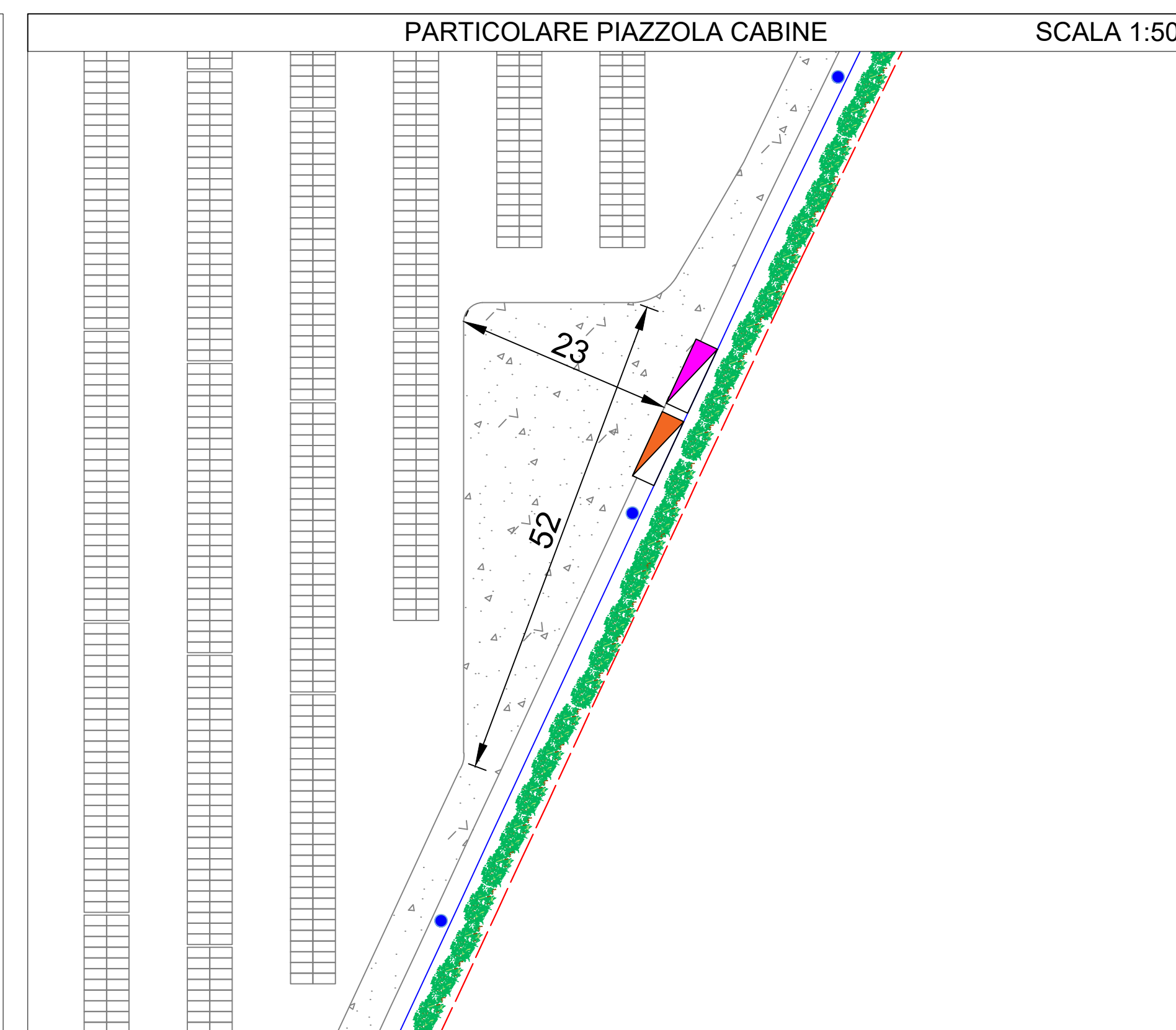
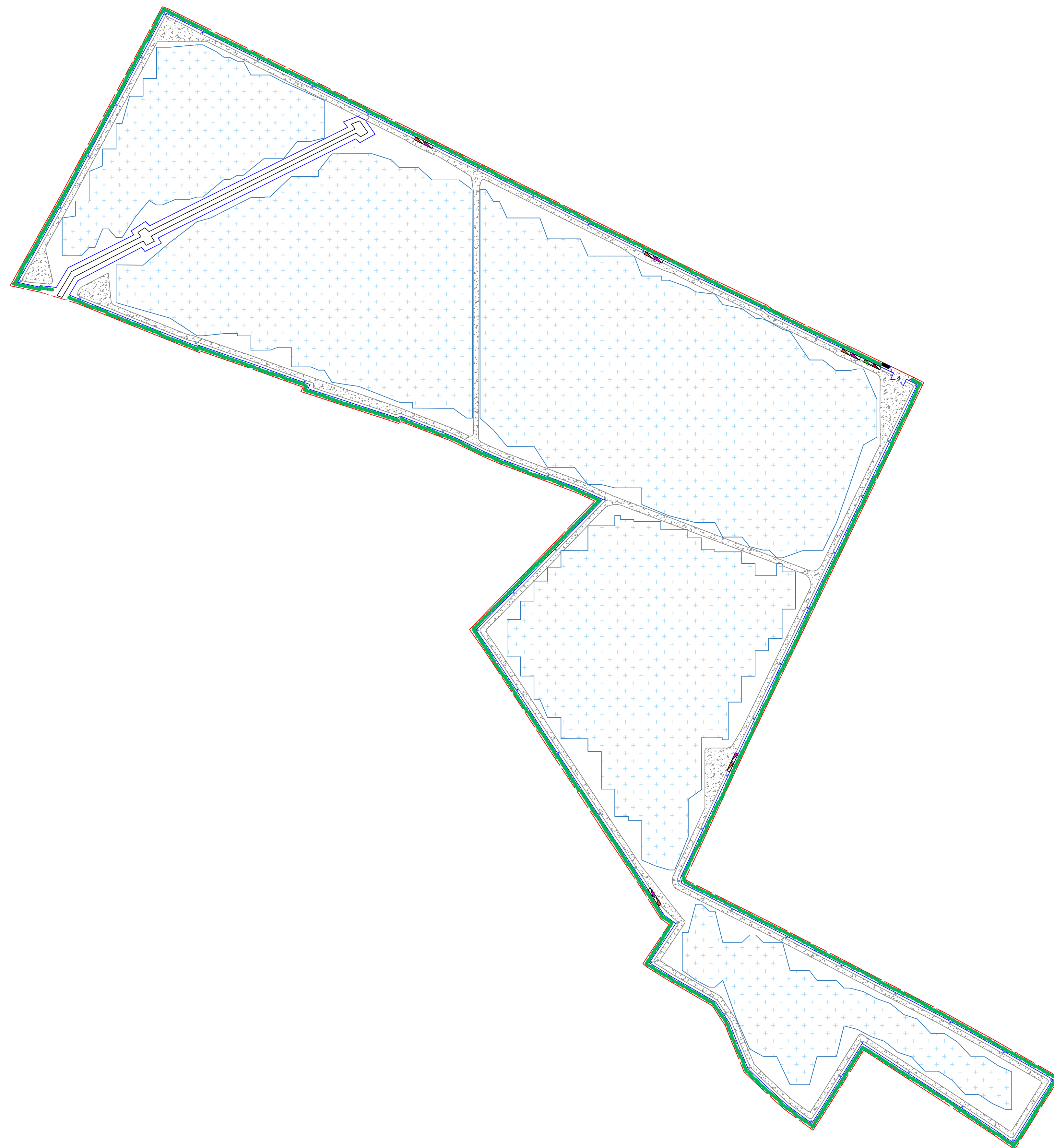


SCALA 1:2.000



LEGENDA IMPIANTO

- ▬ Cabina di raccolta
- ▬ Cabine trasformatori
- ▬ Cabina ausiliaria
- ▬ Cabine di impianto
- ▬ Cabina di consegna
- ▬ Perimetro impianto
- ▬ Recinzione impianto
- Videosorveglianza
- Viabilità interna
- ▬ Ulivi

COMUNI DI
TORRE SANTA SUSANNA-MESAGNE-ERCHIE
Provincia di Brindisi

PROGETTO
ingveprogetti s.r.l.s.
via Geofilo n.7-72023, Mesagne (BR)
email: info@ingveprogetti.it

RESPONSABILE DEL PROGETTO
Ing. Giorgio Vece

COSTRUZIONE ED ESERCIZIO DI UN IMPIANTO AGROVOLTAICO DENOMINATO "SPARPAGLIATA", DELLE OPERE ED INFRASTRUTTURE CONNESSE, SITO NEI COMUNI DI TORRE SANTA SUSANNA, MESAGNE ED ERCHIE (BR), CON POTENZA NOMINALE PARI A 30.000,000 KWh E POTENZA DI PICCO PARI A 33.888,78 KWp.

OGGETTO: Viabilità Interna SP_5

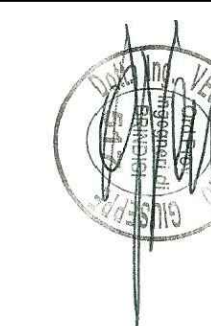
ELABORATO:
C9DVB4_Elaborato
Grafico_10e_Rev1

PROGETTISTA
Ing. Giorgio Vece

NOME FILE:
ViabilitaInternaSP_5

SCALA: 1:1.000
1:500
1:100

TIMBRO E FIRMA



STATO DEL PROGETTO		PROGETTO DEFINITIVO PER V.I.A.		
N°	DATA	DESCRIZIONE	VERIFICATO	APPROVATO
00	AGOSTO 2020	Prima emissione	Ing. Giorgio Vece	
01	DICEMBRE 2020	Integrazione	Ing. Giorgio Vece	
02				

PowerTis
Luminora Sparpagliata S.r.l
Via Venti Settembre 1, 00187 Roma
C.F. e P.IVA 1595441003

SEZIONE RECINZIONE SCALA 1:100

LEGENDA

DETTAGLIO SEZIONE STRADALE - CAVIDOTTO INTERRATO SCALA 1:100

SEZIONE TIPO VIABILITA' INTERNA SCALA 1:100

