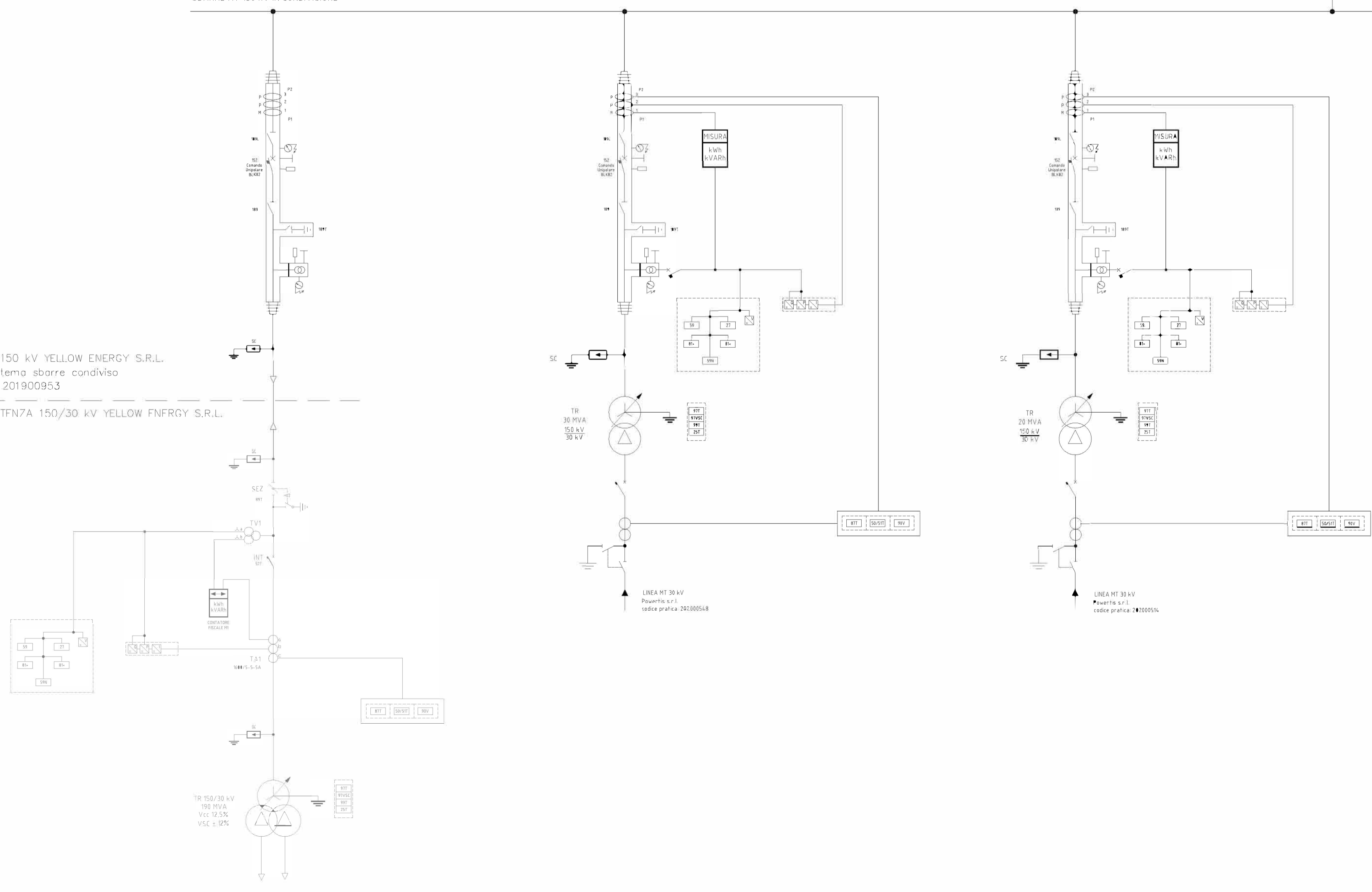


SEZIONE AT SE 380/150 kV  
SEZIONE CONDIVISA AT SSE 150 kV

SBBARRE AT 150 kV IN CONDIVISIONE



STALLO LINEA 150 kV YELLOW ENERGY S.R.L.  
inserito sul sistema sbarre condiviso  
codice pratico 201900953

STAZIONE DI UTENZA 150/30 kV YELLOW ENERGY S.R.L.

PLM/PV/PV1/PLM/PV1/PLM/PV1	Febbraio 2021	Schema elettrico unifilare	Ing. Massimiliano Pacifico	Ing. Leonardo Filotto	Ing. Leonardo Filotto
PLM/PV/PV1/PLM/PV1/PLM/PV1	Gennaio 2021	Schema elettrico unifilare	Ing. Massimiliano Pacifico	Ing. Leonardo Filotto	Ing. Leonardo Filotto
PLM/PV/PV1/PLM/PV1/PLM/PV1	Novembre 2020	Schema elettrico unifilare	Ing. Massimiliano Pacifico	Ing. Leonardo Filotto	Ing. Leonardo Filotto
PLM/PV/PV1/PLM/PV1/PLM/PV1	Novembre 2020	Schema elettrico unifilare	Ing. Massimiliano Pacifico	Ing. Leonardo Filotto	Ing. Leonardo Filotto
N. ELABORATO	DATA EMISSIONE	DESCRIZIONE	ESEGUITO	CONTROLLATO	APPROVATO

**OGGETTO:**  
Progetto degli impianti per la connessione degli impianti fotovoltaici:  
- Riplazzata da 17 MWac sito nei Comuni di Manduria (TA) e Erchie (BR), codice pratica 202000514  
- Sparpagliata da 30 MWac sito nei Comuni di Mesagne (BR), Torre Santa Susanna (BR) e Erchie (BR), codice pratica 202000548

**COMMITTENTE:**  
**POWERIS S.R.L.**  
Via Venti Settembre, 1  
00187 Roma

**TITOLO:**  
Schema elettrico unifilare

**PROIETTO engineering s.r.l.**  
società d'ingegneria  
direttore tecnico  
Ph.D. Ing. LEONARDO FILOTTO

Sede Legale: Via del Mille, 5 74024 Manduria  
Sede Operativa: Z.L. lotto 31 74020 San Marone di S.G. (TA)  
Tel. 099 950494 Fax 099 222984 cell. 349.1729914  
Studio@proietto.eu  
web site: www.proietto.eu P.IVA: 02658050733

SOSTITUISCE:  
SOSTITUITO DA:  
CARTA: A1  
SCALA: ELAB.

**NOME FILE:**  
CDVVB4\_impianodiRete\_04\_Rev2

Tutti i diritti di autore sono riservati a termine di legge. E' vietata la riproduzione senza autorizzazione.