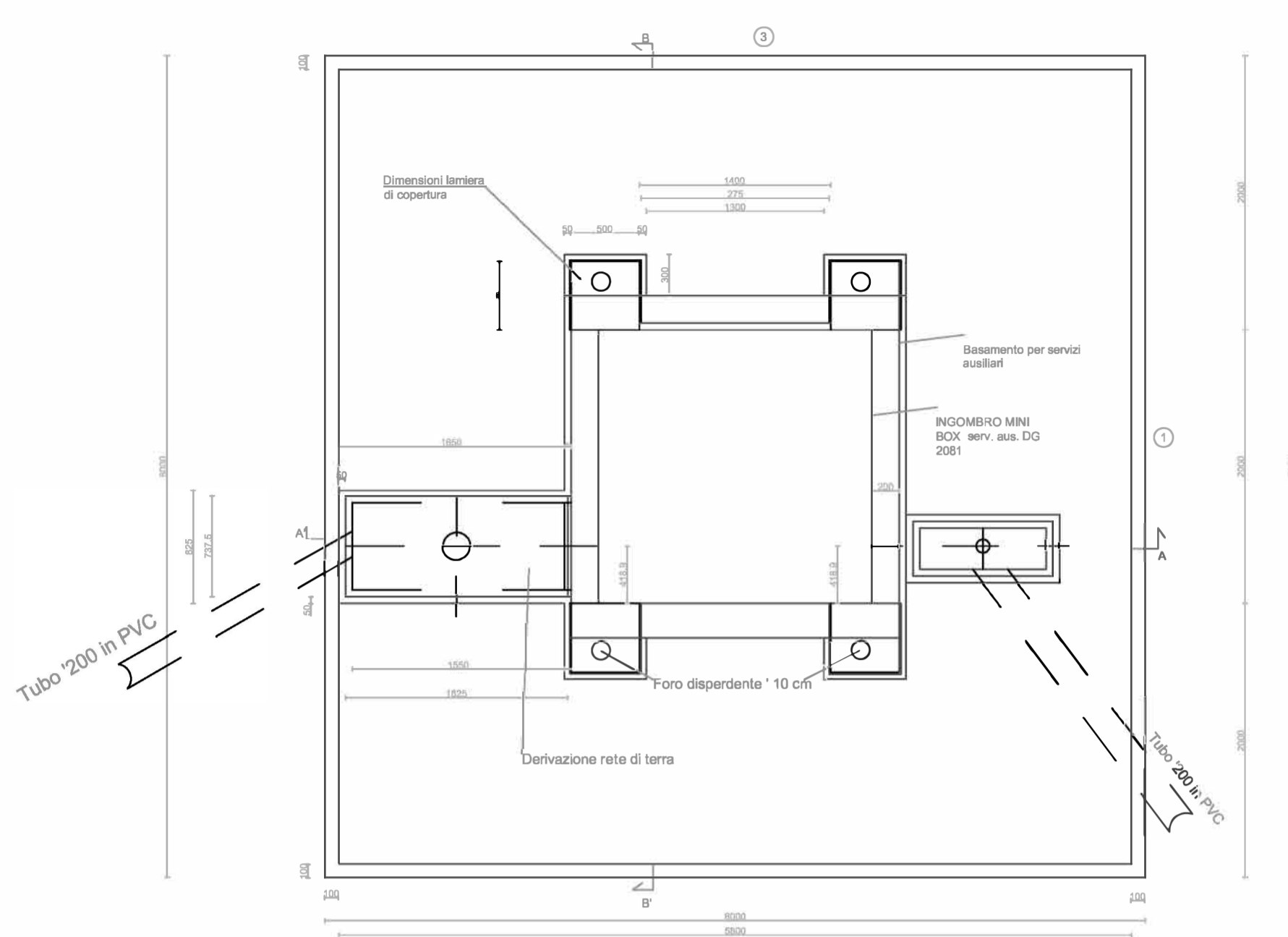
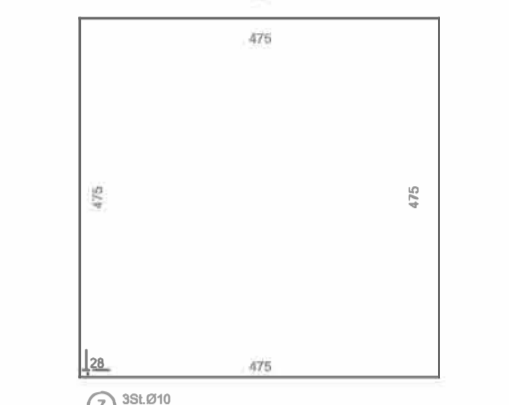
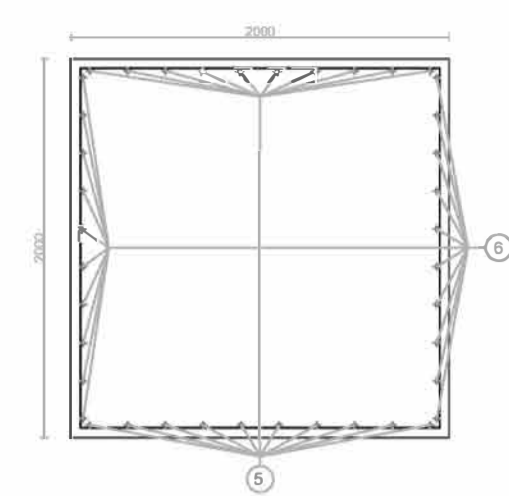
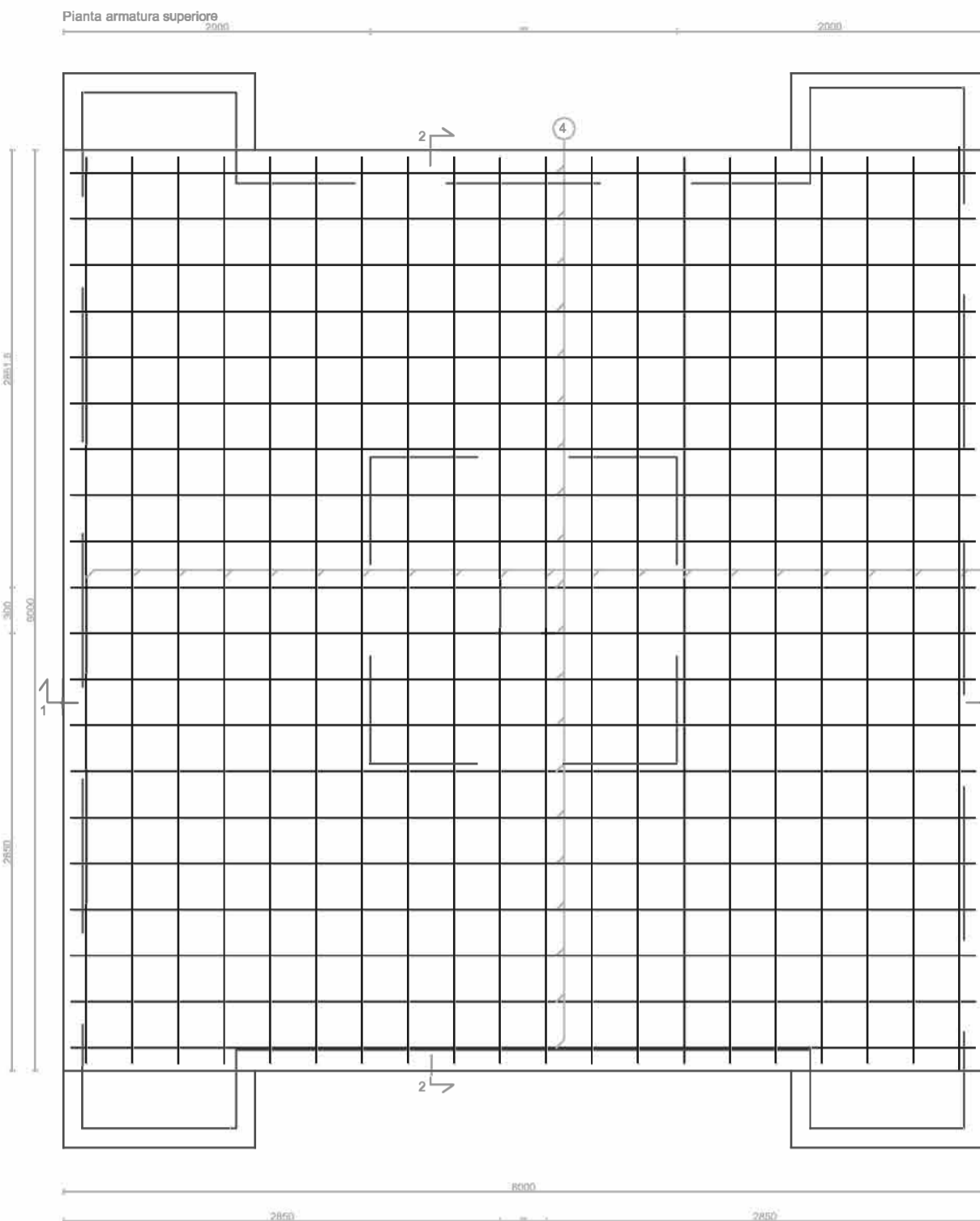
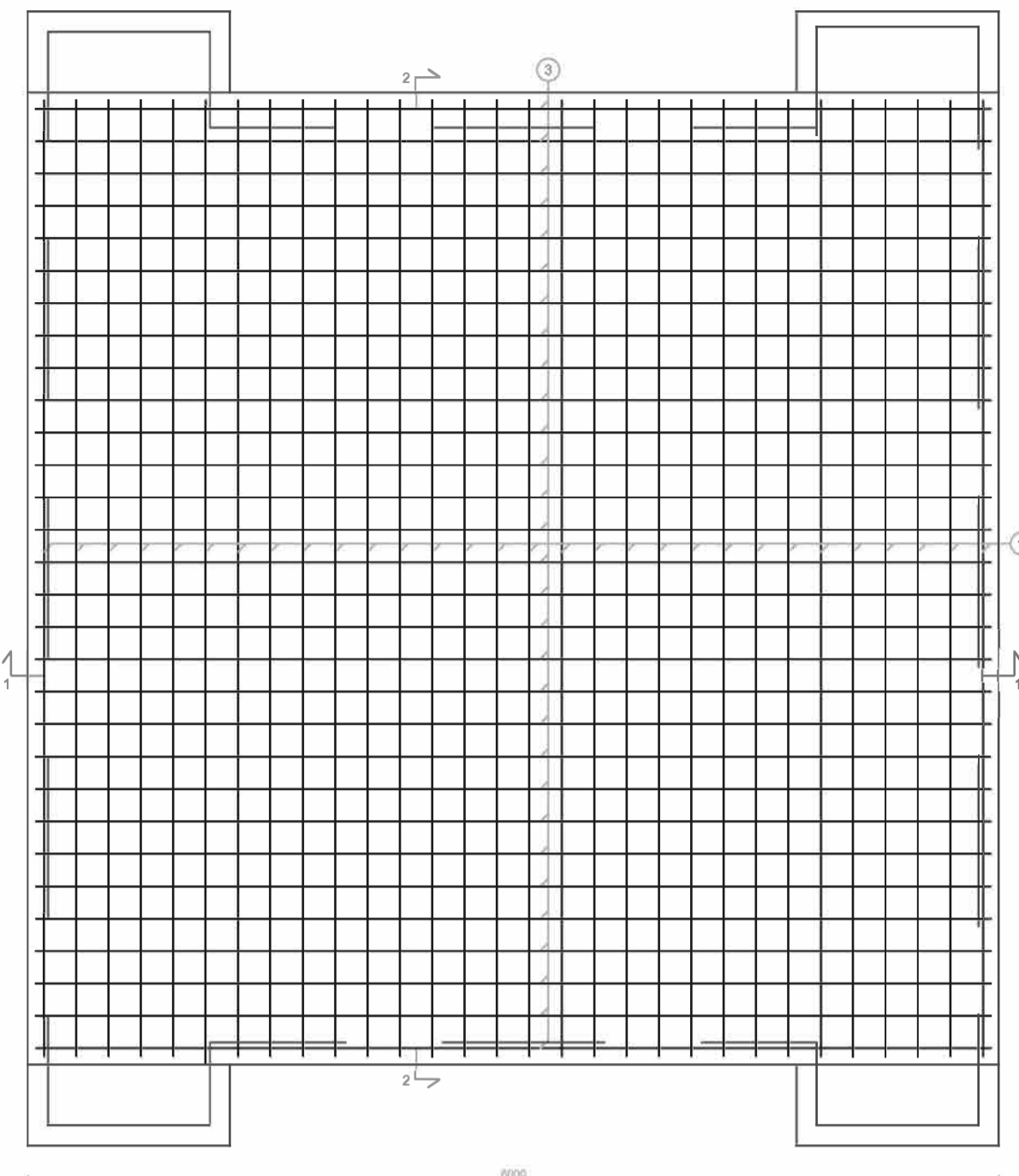


PIANTA



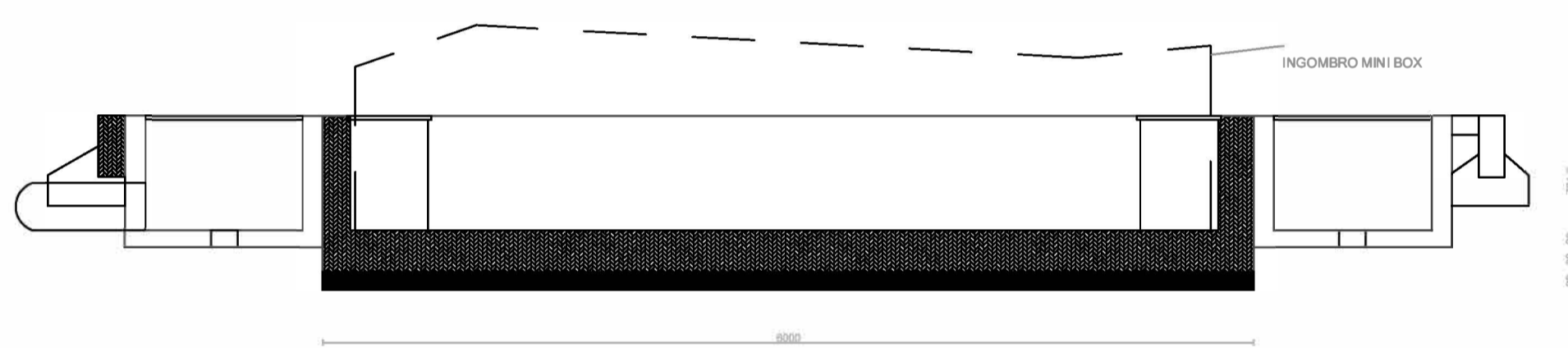
PLINTO 29
 base rettangolare 600 x 600
 Pianta armatura inferiore
 Pianta armatura superiore



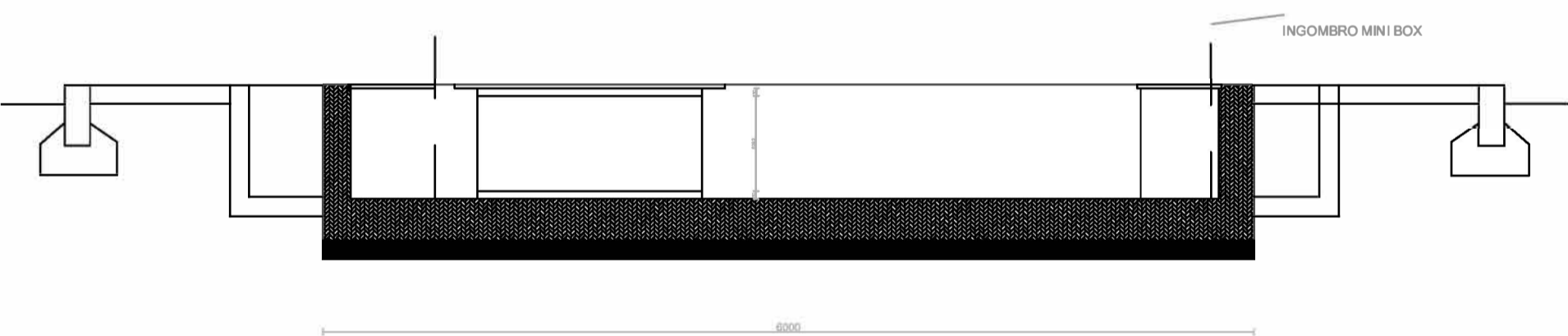
Pos.	Num.	D. (mm)	L. (cm)	Peso (kg)
1	30	Ø 16	1925	264,9
2	20	Ø 16	1925	243,1
3	30	Ø 16	1925	264,9
4	20	Ø 16	1925	243,1
5	10	Ø 14	1473	71,1
6	10	Ø 14	1473	71,1
7	2	Ø 10	1925	14,8

Peso acciaio = 1392,0 kg
 Volume calce/mazzuola grile = 40,0 mc

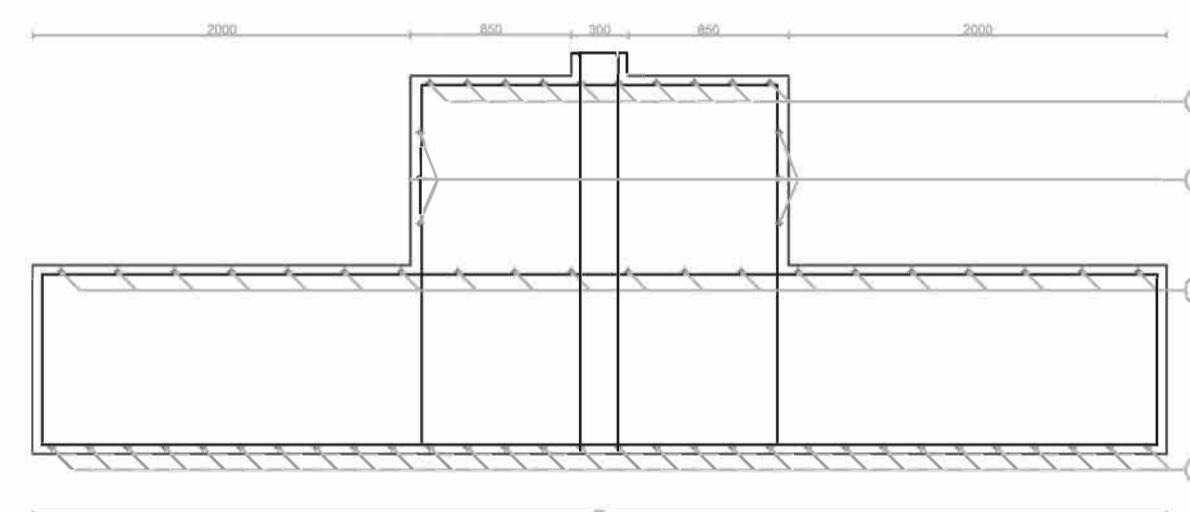
SEZ. A-A
 Scala 1:2



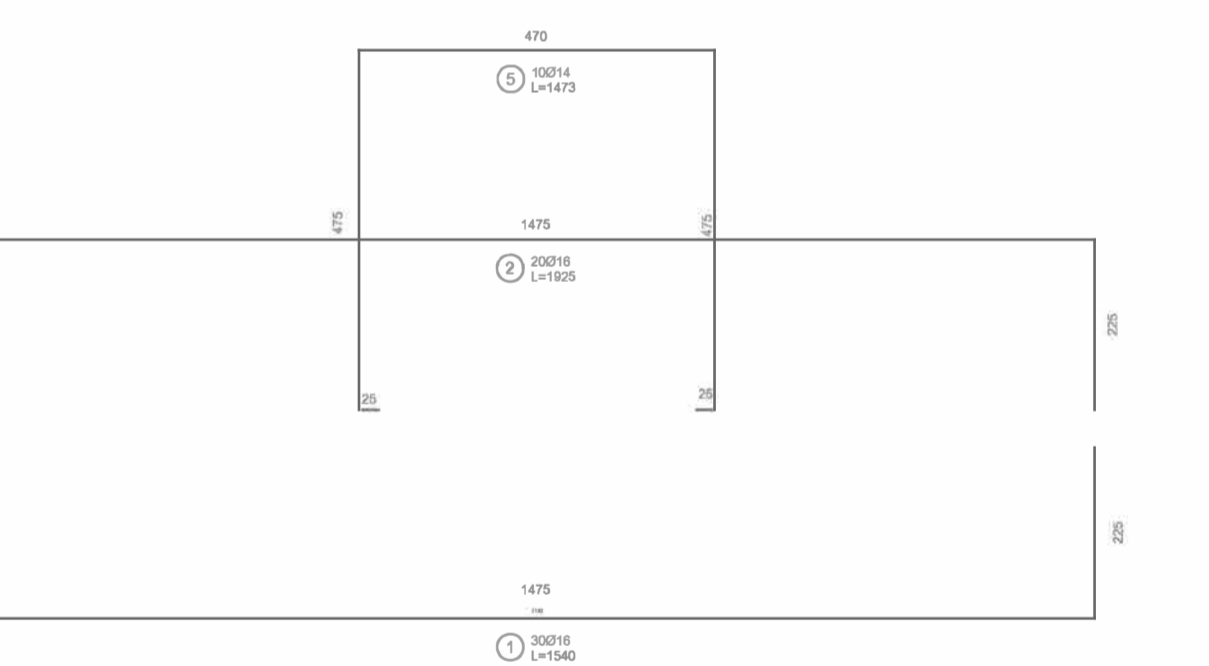
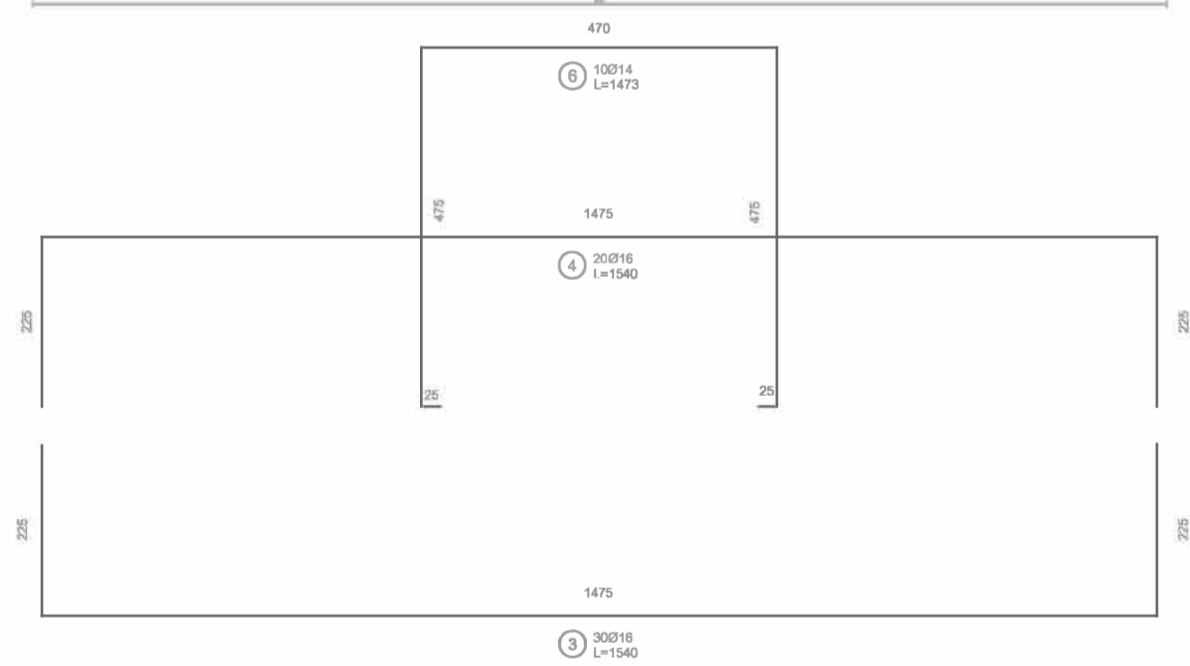
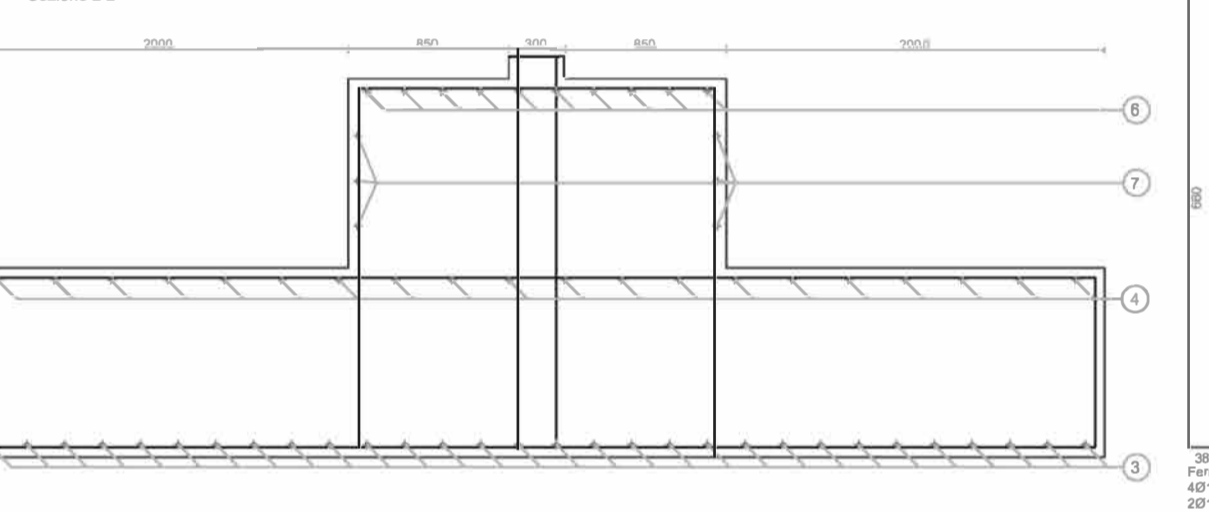
SEZ. B-B
 Scala 1:2



Sezione 1-1



Sezione 2-2



OGGETTO:
 Progetto degli impianti per la connessione degli impianti fotovoltaici:
 -Ripiazza da 17 MWac sito nei Comuni di Manduria (TA) e Erchie (BR), codice pratica 202000514
 -Sparpagliata da 30 MWac sito nei Comuni di Mesagne (BR), Torre Santa Susanna (BR) e Erchie (BR), codice pratica 202000548

COMMITTENTE:
POWERIS S.R.L.
 Via Venti Settembre, 1
 00187 Roma

TITOLO:
FONDAZIONE TRASFORMATORE

PROJETTO engineering s.r.l.
 società d'ingegneria
direttore tecnico
Ph.D. Ing. LEONARDO FILOTTICO

Sede Legale: Via del Mito, 5 74024 Manduria
 Sede Operativa: I.L. Loro 31 74020 San Marone di S.G. (TA)
 Tel. 097474694 Fax 0974722834 cell. 349.1738914
 studio@proietto.eu
 web site: www.proietto.eu
 P.IVA: 02658050733

ORDINE DEGLI INGEGNERI della Provincia di Taranto
 Dott. Ing. FILOTTICO Leonardo
 N. 1812

NOME FILE:
C9DVVB4_ImplantodiRete_22_Rev1

SCALA:
1:40

ELAB.

Tutti i diritti di autore sono riservati a termine di legge. E' vietata la riproduzione senza autorizzazione.

N. ELABORATO	DATA EMISSIONE	DESCRIZIONE	ESEGUITO	CONTROLLATO	APPROVATO