

Cabina Sezionamento 1 - 40°24'38.30"N, 17°45'56.05"E

1:250



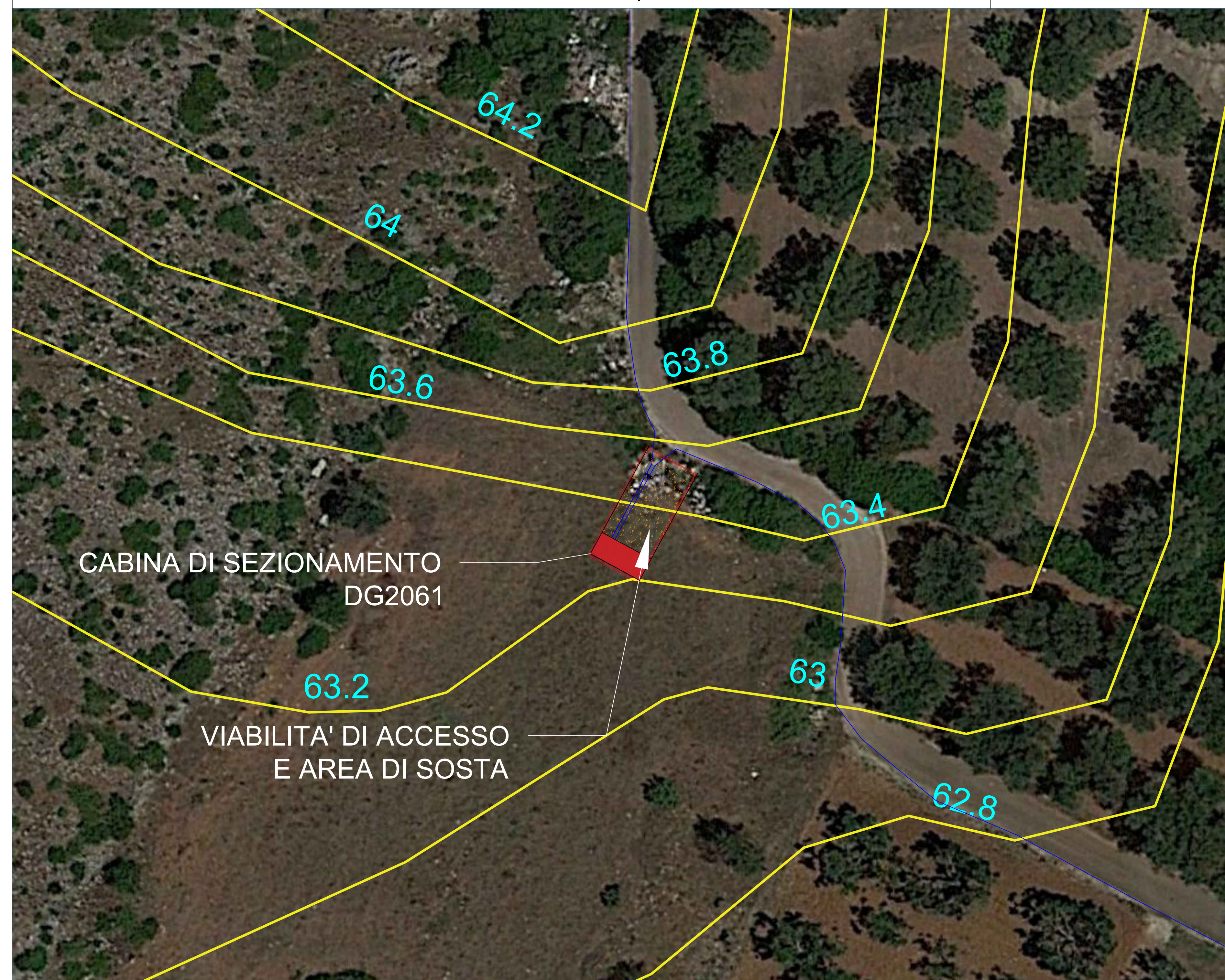
Cabina Utenza e Centrale Elettrica - 40°23'56.20"N, 17°45'3.56"E

1:1000



Cabina Sezionamento 2 - 40°25'54.85"N, 17°46'0.59"E

1:250



**LEGENDA**

 Perimetro Stazione Utenza / Cabina di sezionamento

<p><b>OGGETTO:</b>                  Progetto degli impianti per la connessione degli impianti fotovoltaici:                  - Piacenza da 30 MWp: sito nei Comuni di Mantovola (PR) e Enrie (BR), codice pratica 20200514                  - Sporgolata da 30 MWp: sito nei Comuni di Mesagne (BR), Torre Santa Susanna (BR) e Enrie (BR), codice pratica 20200548</p>		<p><b>COMMITTENTE:</b>                  POWERIS S.R.L.                  Via Venti Settembre, 1                  00187 Roma</p>	
<p><b>TITOLO:</b>                  Rilievo Planimetrico opere in progetto</p>		<p><b>PROGETTISTA:</b>                  PRO.ETTO engineering s.r.l.                  società d'ingegneria                  direttore tecnico                  Ph.D. ing. LEONARDO FILOTICO</p>	
<p><b>SCALE:</b>                  SCALA: 1:1000                  SCALA: 1:250</p>		<p><b>ELAB.:</b>                  ELAB.:</p>	