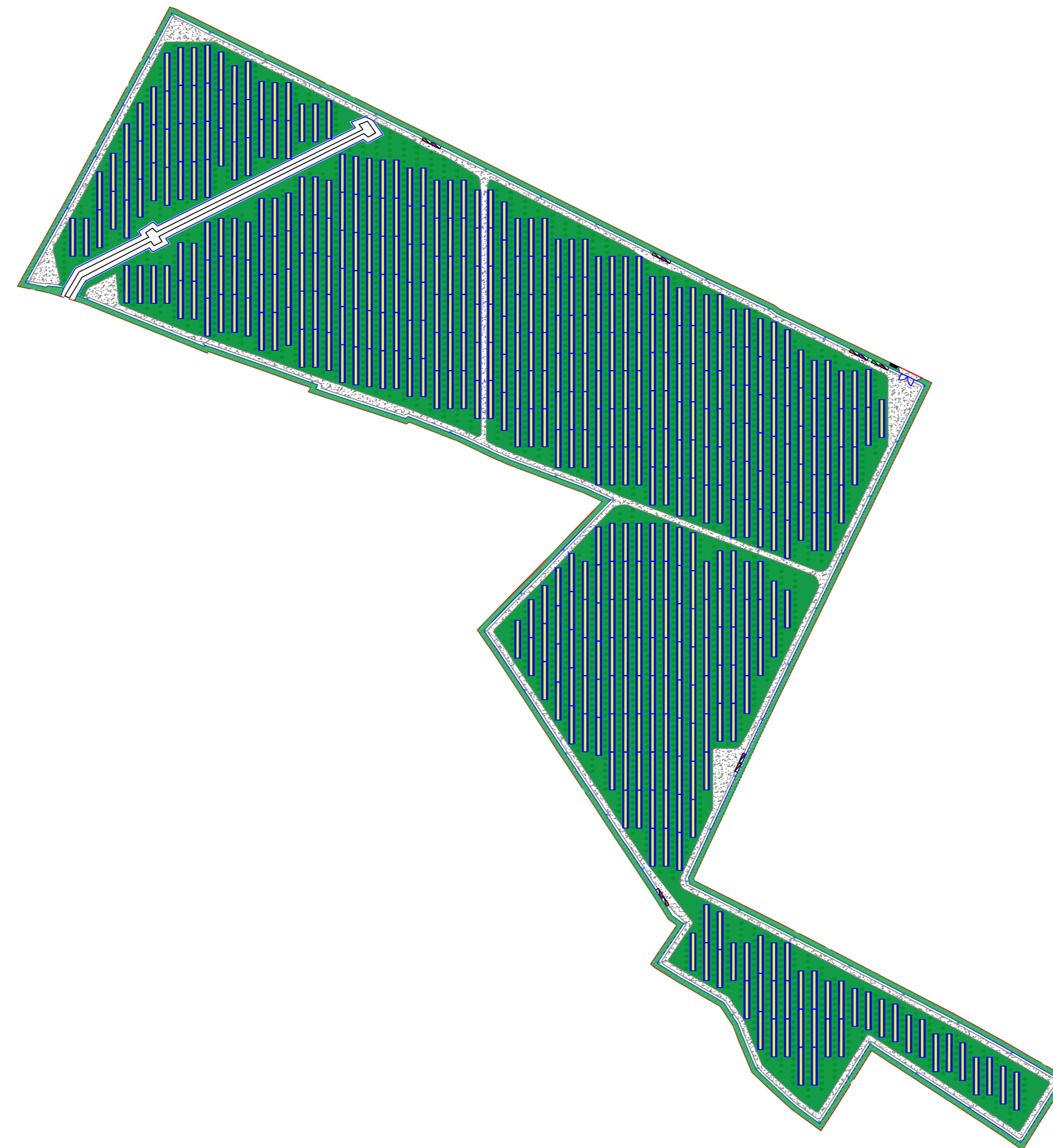


### LAYOUT AGRICOLO LOTTO SP\_5

Scala 1:3000



### LEGENDA

- Cabina di consegna
- Cabina di raccolta
- Cabina ausiliaria
- Cabina trasformatore
- Cabina inveter
- Coltivazione perimetrale
- Coltivazione interfilare
- Coltivazione interna
- Fascia di impollinazione
- Impianto videosorveglianza e illuminazione
- Recinzione
- Perimetro catastale di proprietà
- Viabilità interna
- Profilo Tracker
- Ingresso campo fotovoltaico

Coltivazione Biologica:

lo spinacio (*Spinacea oleracca*) è una specie annuale appartenente alla famiglia delle Chenopodiaceae. È un ortaggio che si adatta a diversi tipi di terreno, si presta bene alla coltivazione a mezz'ombra, non ha particolari esigenze idriche e predilige zone di coltivazione con clima temperato. Lo spinacio è una coltura che non richiede molte lavorazioni e quelle necessarie vengono eseguite tutte meccanicamente, limitando così la presenza di manodopera nei terreni interessati.

Spinacio Altezza massima pianta 20 - 30 cm



SINTESI DATI AGRONOMICI	
Superficie lotto SP_ 5	216.462 mq
Area tracker	69.825 mq
Viabilità interna	17.003 mq
Area colturale interna	177.089 mq
Area colturale esterna	12.691 mq
Area colturale totale	189.780 mq
% area coltivata	88%

DATI CATASTALI LOTTO SP_5	
Comune di Torre Santa Susanna Foglio 47 p.lle 82, 103, 240, 347, 349, 354, 355, 357, 358;	
Comune di Torre Santa Susanna Foglio 48 p.lle 24, 31, 35, 36.	

### COMUNI DI TORRE SANTA SUSANNA-MESAGNE-ERCHIE

Provincia di Brindisi

PROGETTO  
 IMMAGINIAMO IL FUTURO  
**ingveprogetti** s.r.l.s.  
 via Geofilo n.7-72023, Mesagne (BR)  
 email: info@ingveprogetti.it

RESPONSABILE DEL PROGETTO  
 Ing. Giorgio Vece

COSTRUZIONE ED ESERCIZIO DI UN IMPIANTO AGROVOLTAICO DENOMINATO "SPARPAGLIATA", DELLE OPERE ED INFRASTRUTTURE CONNESSE, SITO NEI COMUNI DI TORRE SANTA SUSANNA, MESAGNE ED ERCHIE (BR), CON POTENZA NOMINALE PARI A 30.000,000 KWn e POTENZA DI PICCO PARI A 33.888,78 KWp.

OGGETTO: Allegato al progetto agricolo - Layout agricolo Lotto SP\_5

ELABORATO: C9DVVB4_Relazione Paesaggistica_10e	PROGETTISTA Ing. Giorgio Vece
--	----------------------------------

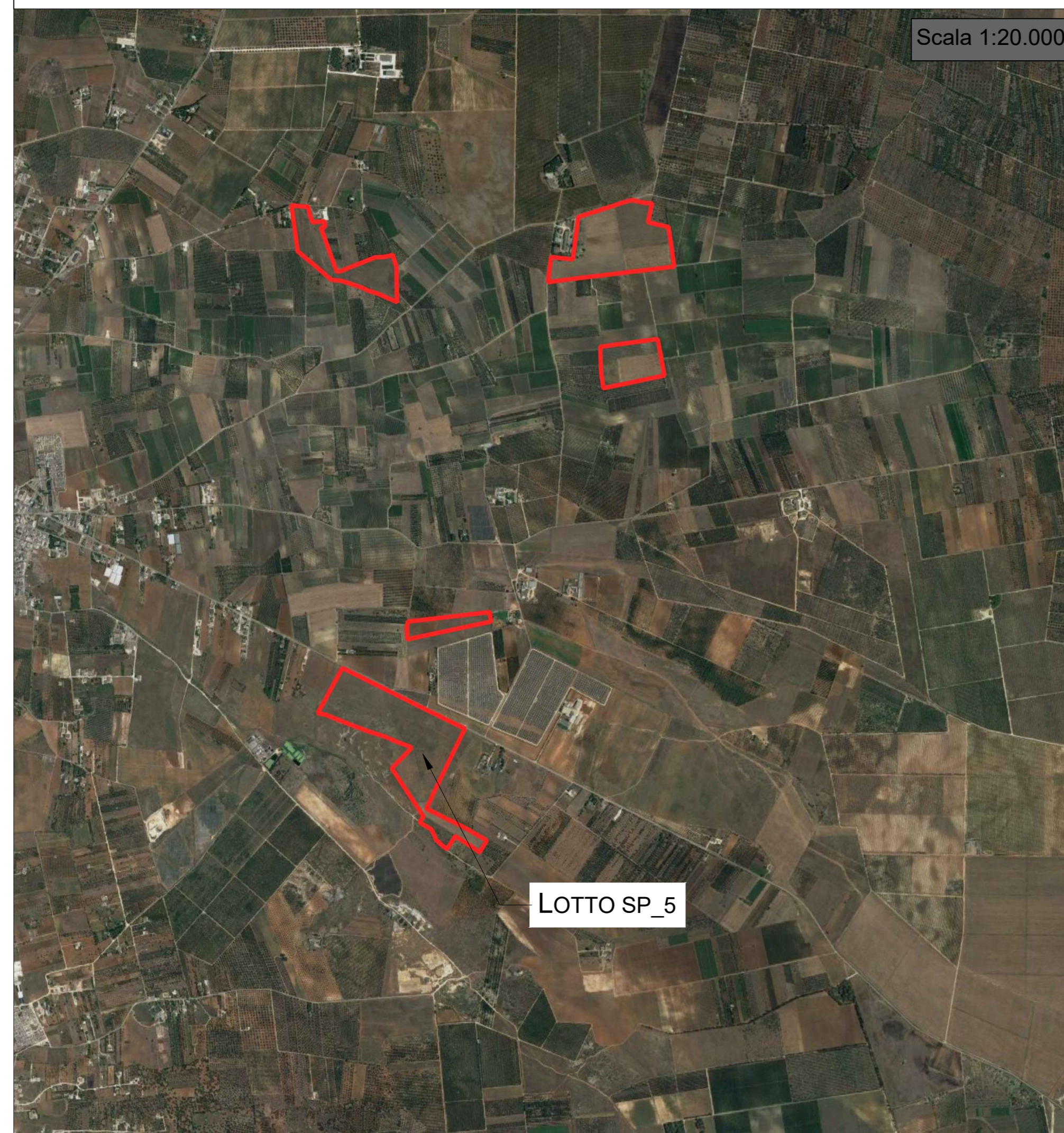
SCALA: 1:20.000 1:3.000 1:50	TIMBRO E FIRMA
------------------------------------	----------------

STATO DEL PROGETTO		PROGETTO DEFINITIVO PER V.I.A.		
N°	DATA	DESCRIZIONE	VERIFICATO	APPROVATO
00	SETTEMBRE 2021	Prima emissione	Ing. Giorgio Vece	
01				
02				

**PowerTis**  
 Luminora Sparpagliata S.r.l  
 Via Venti Settembre 1, 00187 Roma  
 C.F. e P.IVA 15954411003

### INQUADRAMENTO AREE IMPIANTO SU ORTOFOTO

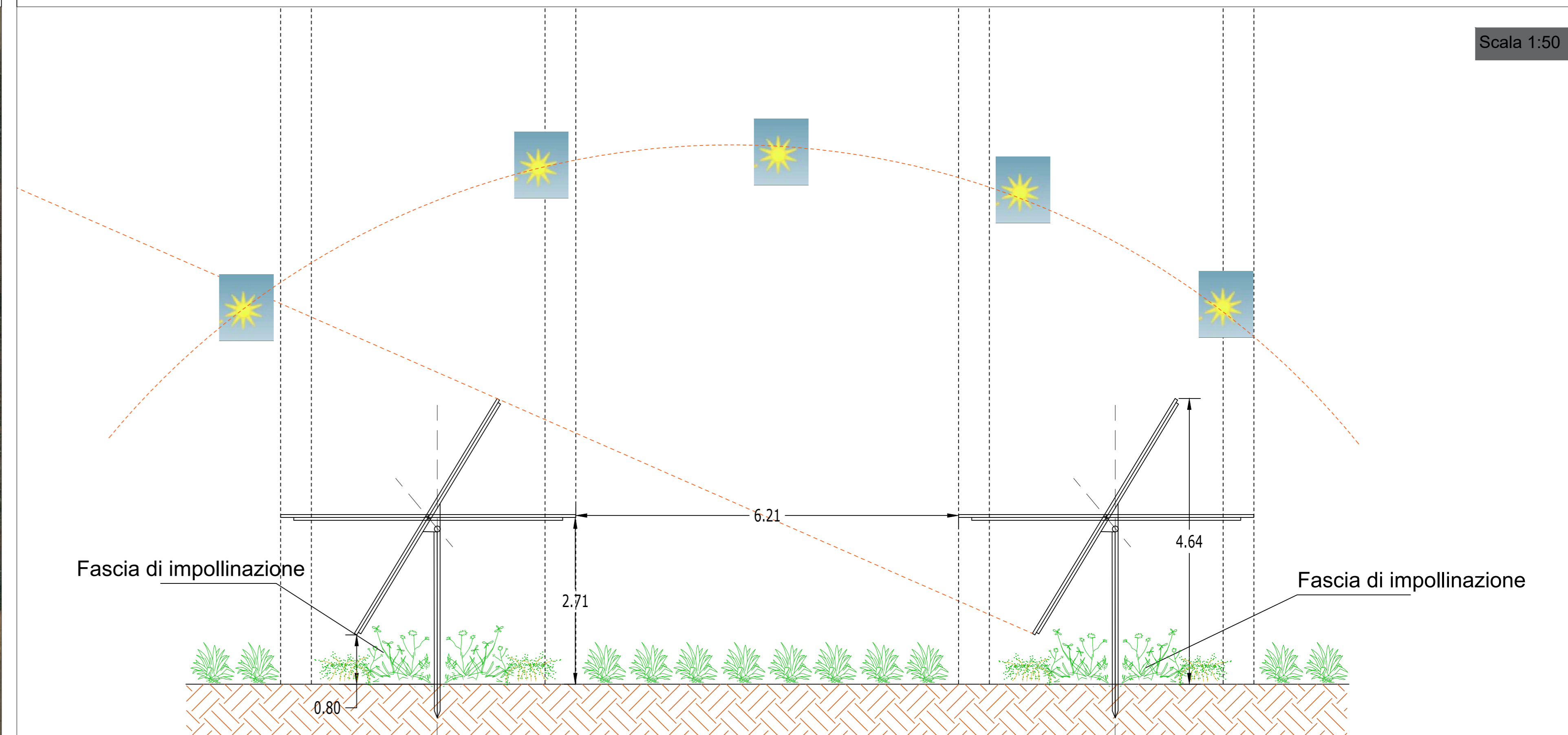
Scala 1:20.000



LOTTO SP\_5

### ORGANIZZAZIONE CULTURALE

Scala 1:50



### TIPO DI APPROVVIGIONAMENTO IDRICO

Le colture scelte sono colture breviidurne con un basso fabbisogno idrico. L'utilizzo dell'irrigazione sarà un'irrigazione di soccorso nelle stagioni più siccitose ed in alcune fasi fenologiche della pianta i cui sarà necessario integrare l'acqua con una soluzione nutritiva biologica.