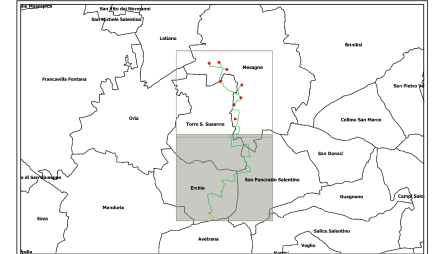


LEGENDA

- - - - - Elettrodotto interrato MT
- — — — — Elettrodotto interrato AT
- Sottostazione elettrica di trasformazione di progetto
- Stazione elettrica Tema esistente
- Confini comunali

Inquadramento generale impianto con porzione di mappa rappresentata - scala 1:75.000



Regione Puglia
 COMUNE DI MESAGNE - COMUNE DI TORRE SANTA SUSANNA
 PROVINCIA DI BRINDISI

PROGETTO PER LA REALIZZAZIONE DI IMPIANTO PER LA PRODUZIONE DI ENERGIA ELETTRICA DA FONTI RINNOVABILI, NONCHE' OPERE CONNESSE ED INFRASTRUTTURE, DI POTENZA PREVISTA IMMESA IN RETE PARI A 49,60 MW ALIMENTATO DA FONTE EOLICA DENOMINATO "APPIA ENERGIA"

OPERE DI CONNESSIONE E INFRASTRUTTURE PER IL COLLEGAMENTO ALLA RTN:
 Comuni di Erchie (Br)-San Pancrazio Salentino (Br)

PROGETTO DEFINITIVO
 Codice Impianto: TBRU001

Tavola : Titolo :

Ubicazione territoriale su IGM
 1:25000
 Lato cabina

0_01b_2

Cod. identificativo elaborato: TBRU001_ElaboratoGrafico_0_01b_2

Progetto:
ENERSAT s.r.l.s.
Via S. Maria 100 - 72015 TORRE S. SUSANNA (BR)
 P.IVA 040088076 - N. RA 10 - 087700 - enersat@pec.it
 enersat@enersat.it - www.enersat.it

Committente:
PARCO EOLICO BANZI s.r.l.
Via S. Maria 100 - 72015 TORRE S. SUSANNA (BR)
 P.IVA 034059107 - N. RA 01 - 087700 - parcobanzi@pec.it
 parcobanzi@parcobanzi.it - www.parcobanzi.it

SOCIETA' DEL GRUPPO

Indagine Specialistica	Data	Revisione	Autore	Approvato
	15.11.2021		Filippo Scudato	SM
				GM

Data: Aprile 2021 Scala: 1:25000 File: TBRU001_ElaboratoGrafico_0_01b_2 Contratto: Formato: **A1**

A meno e per gli effetti degli art. 4 e 9 della legge n. 44 del 28.2.1997, l'ENERSAT s.r.l.s. e il PARCO EOLICO BANZI s.r.l. sono le uniche responsabili e autorizzate di questo elaborato e l'incarico esplicito dev'essere a carico di merito, non a parte di un gruppo di lavoro o parte, anche in merito a qualsiasi modificazione scritta.