

**Regione Puglia**

COMUNE DI MESAGNE - COMUNE DI TORRE SANTA SUSANNA  
 PROVINCIA DI BRINDISI

PROGETTO PER LA REALIZZAZIONE DI IMPIANTO PER LA  
 PRODUZIONE DI ENERGIA ELETTRICA DA FONTI RINNOVABILI,  
 NONCHE' OPERE CONNESSE ED INFRASTRUTTURE, DI POTENZA  
 PREVISTA IMMESA IN RETE PARI A 49,60 MW  
 ALIMENTATO DA FONTE EOLICA DENOMINATO "APP'IA ENERGIA"

OPERE DI CONNESSIONE E INFRASTRUTTURE PER IL COLLEGAMENTO ALLA RTN:  
 Comuni di Erchie (Br) - San Pancrazio Salentino (Br)

PROGETTO DEFINITIVO  
 PARCO EOLICO "APP'IA ENERGIA"

Codice Impianto: TB9U001

Tavola :  
  
R38m15

Titolo :  
  
VERIFICA PREVENTIVA DEL RISCHIO ARCHEOLOGICO  
 RELAZIONE E VALUTAZIONE DEL RISCHIO  
 Carta del rischio archeologico relativo  
 Dettagli

Cod. identificativo elaborato : TB9U001\_DocumentazioneSpecialistica\_R38m15

Progettista:

**ENERSAT s.r.l.s.**  
 Via Asola n.30 - 030 72023 TORINO (TO)  
 P.IVA 12400840018 - REA TO-1297260 - enersat@pec.it  
 Responsabile progettazione: Ing. Santa Reusla



Committente:

**PARCO EOLICO BANZI s.r.l.**  
 Via Orlense 133/L - Corpo CL - Cap 00154 ROMA  
 P.IVA 10240591007 - REA RM1219025 - peolcobanzi@legalmi.it

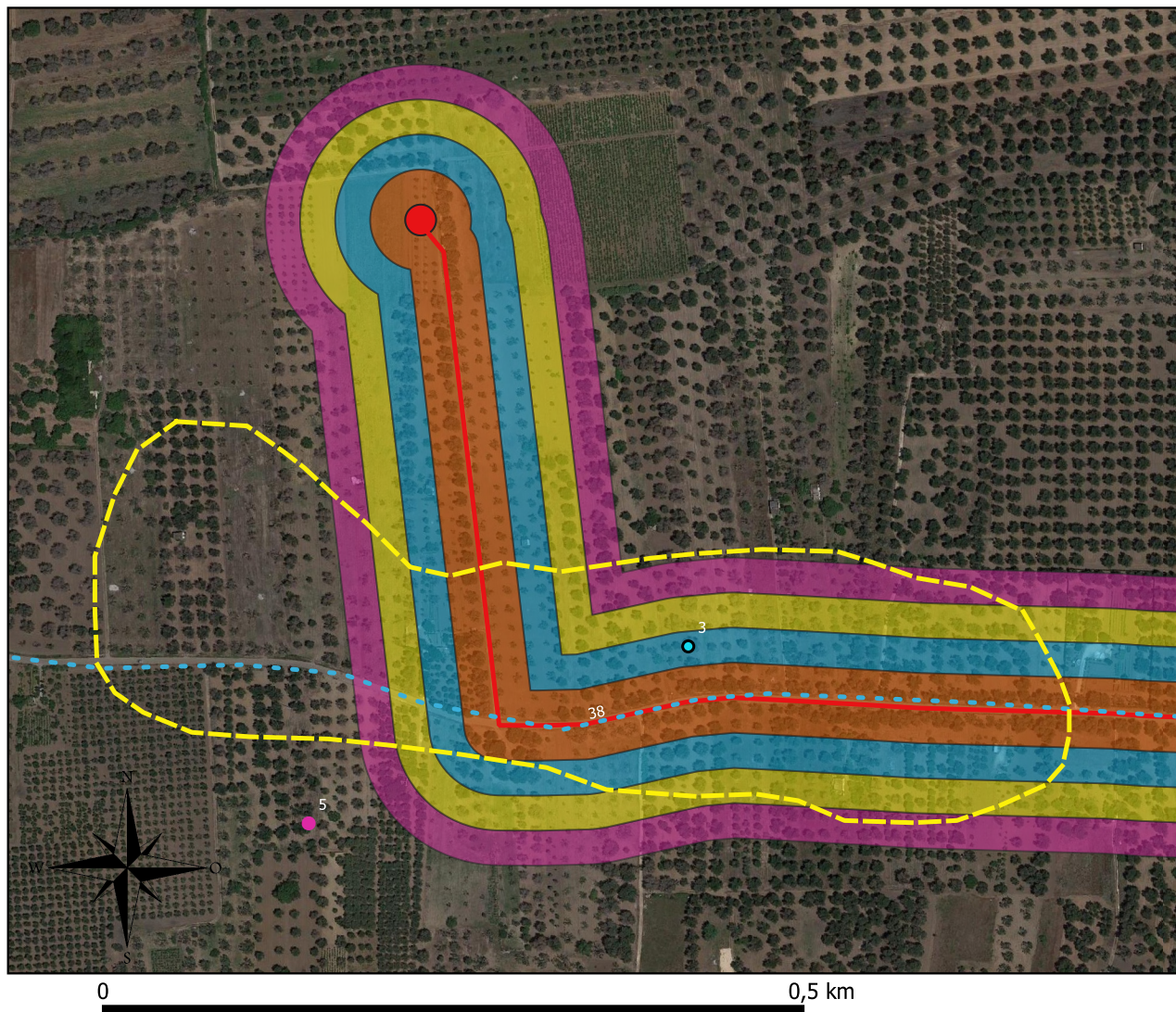


SOCIETA' DEL GRUPPO

Indagine Specialistiche	Data	Revisione	Redatto	Approvato
Dott. Archeologo Christian Napolitano	16.11.2021	Prima Emissione	GM	GM

Data: Novembre 2021    Scala: 1:2000    Fig: TB9U001\_DocumentazioneSpecialistica\_R38m15    Controllato:    Formato: A2

Al sensi e per gli effetti degli art.5 e 39 della Legge n.633 del 22 aprile 1991 - SIEMENS GAMESA si riserva la proprietà intellettuale e materiale di questo elaborato e facciano espresso divieto a chiunque di renderlo noto o farci o di riprodurlo anche in parte, senza la nostra preventiva autorizzazione scritta.



- MES21\_RISCHIO\_REL\_ALTISIMO
- MES21\_RISCHIO\_REL\_ALTISIMO
- MES21\_RIS\_REL\_ALTO
- MES21\_RIS\_REL\_BASSO
- MES21\_RIS\_REL\_MEDIO
- MES21\_RIS\_REL\_MOLTO\_BASSO
- MES21\_SITI\_POINT 1 - trascurabile valore
- MES21\_SITI\_POINT 2 - basso valore
- MES21\_SITI\_POINT 3 - medio valore
- MES21\_SITI\_POINT 4 - alto valore
- MES21\_SITI\_POLIG 1 - trascurabile valore
- MES21\_SITI\_POLIG 2 - basso valore
- MES21\_SITI\_POLIG 3 - medio valore
- MES21\_SITI\_POLIG 4 - alto valore
- MES21\_SITI\_LINE 2 - basso valore
- MES21\_SITI\_LINE 4 - alto valore