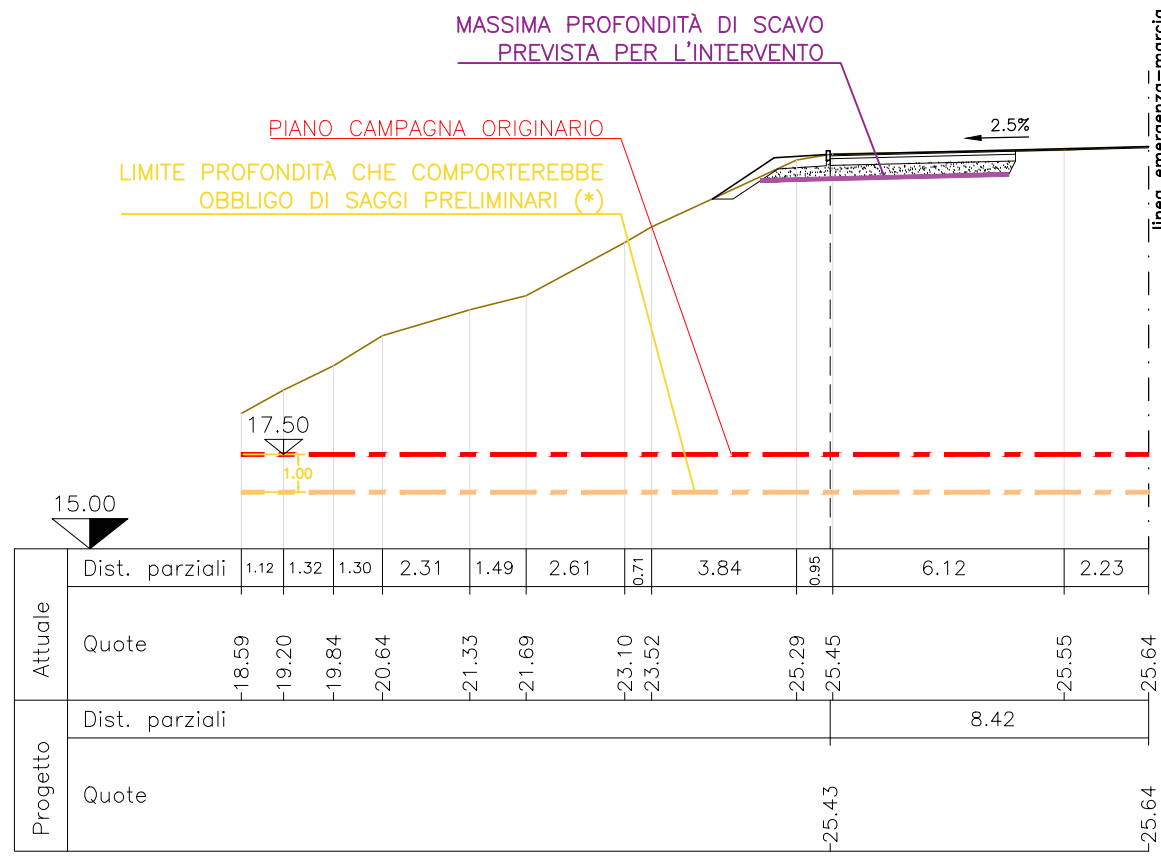
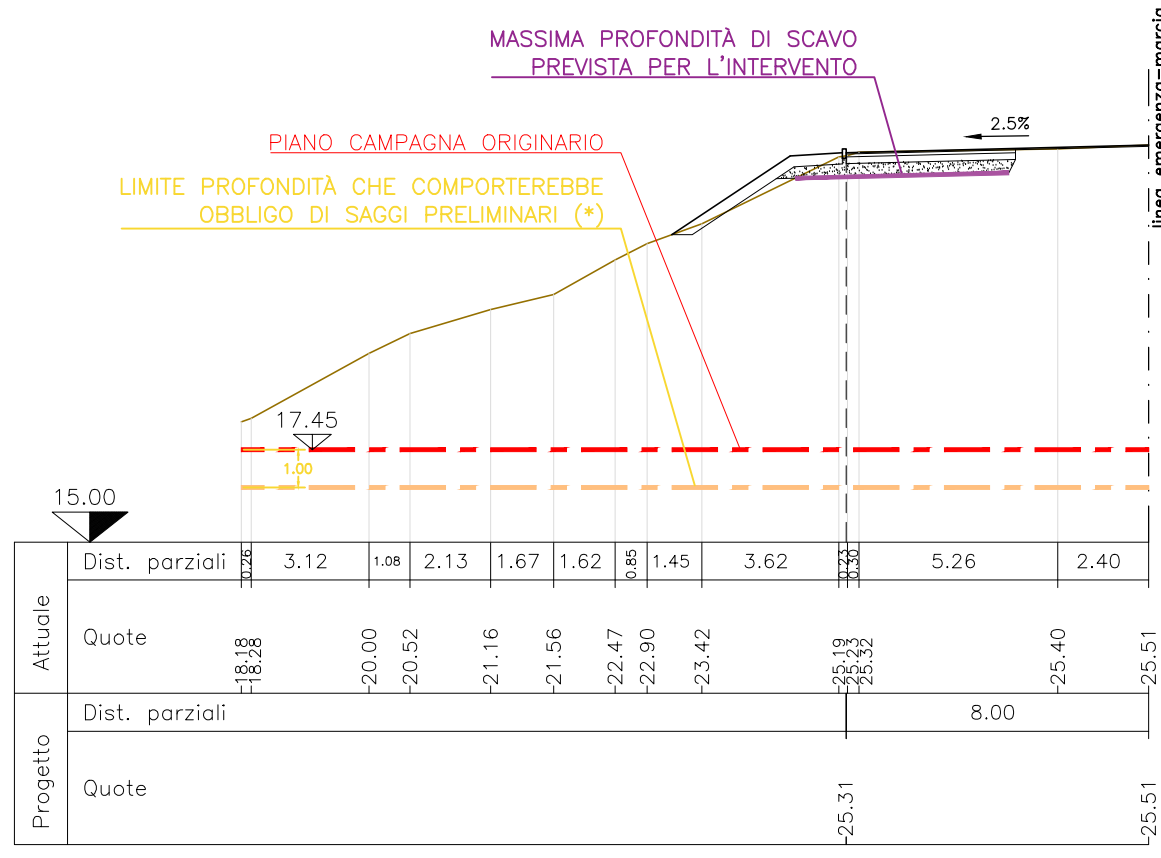


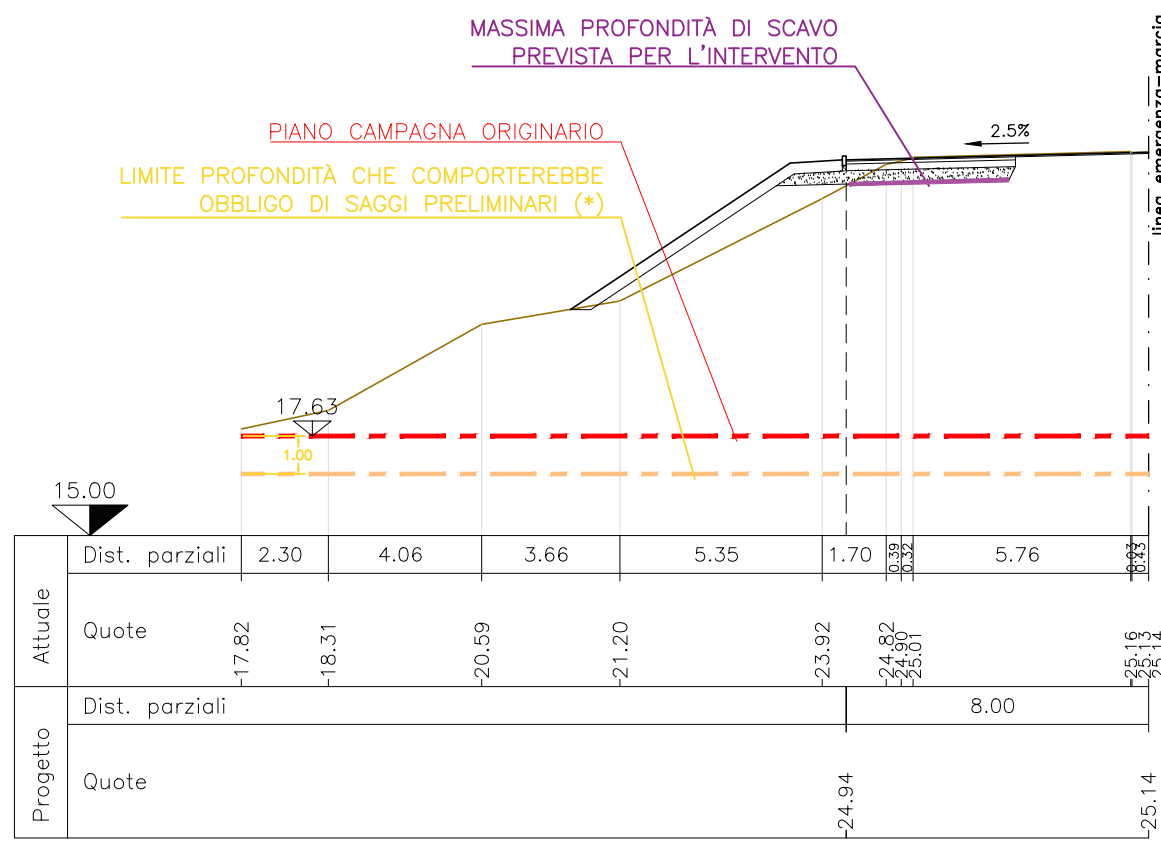
SEZ.NUM. PN 286+094
scala 1:100



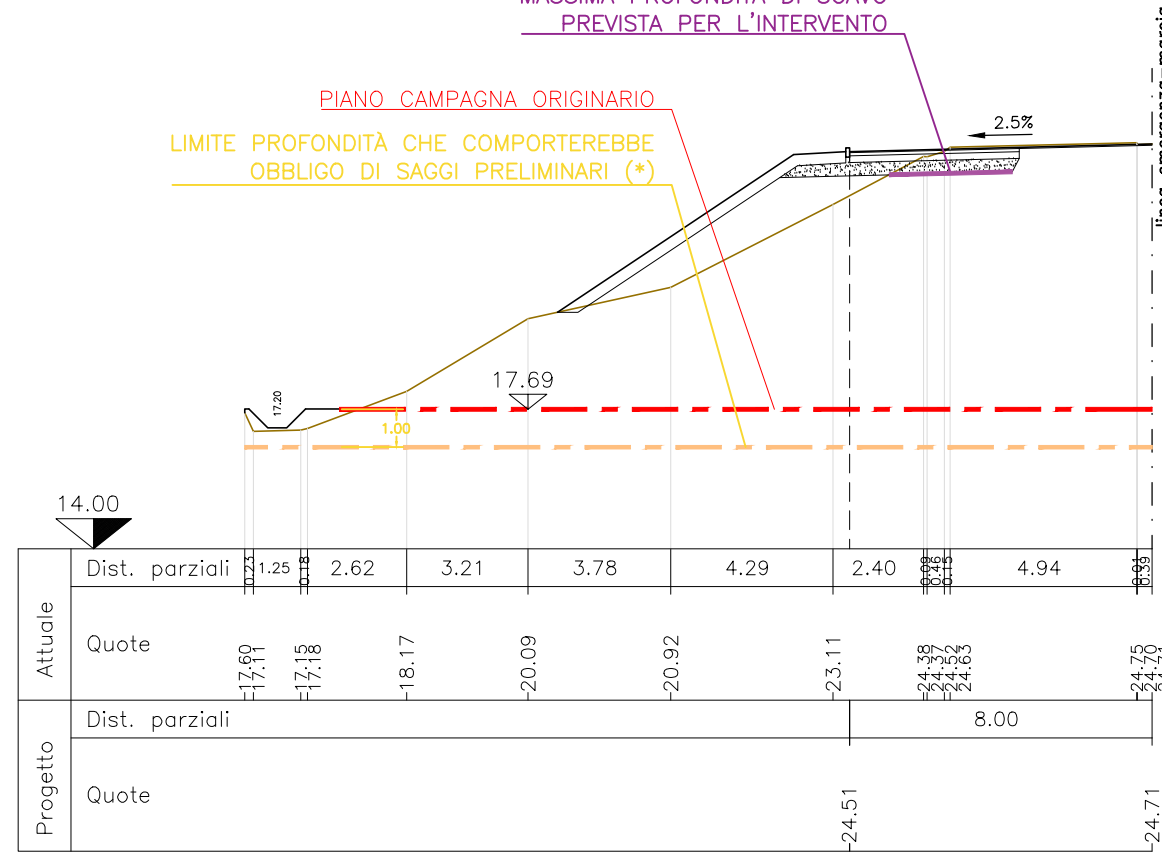
SEZ.NUM. PN 286+103
scala 1:100



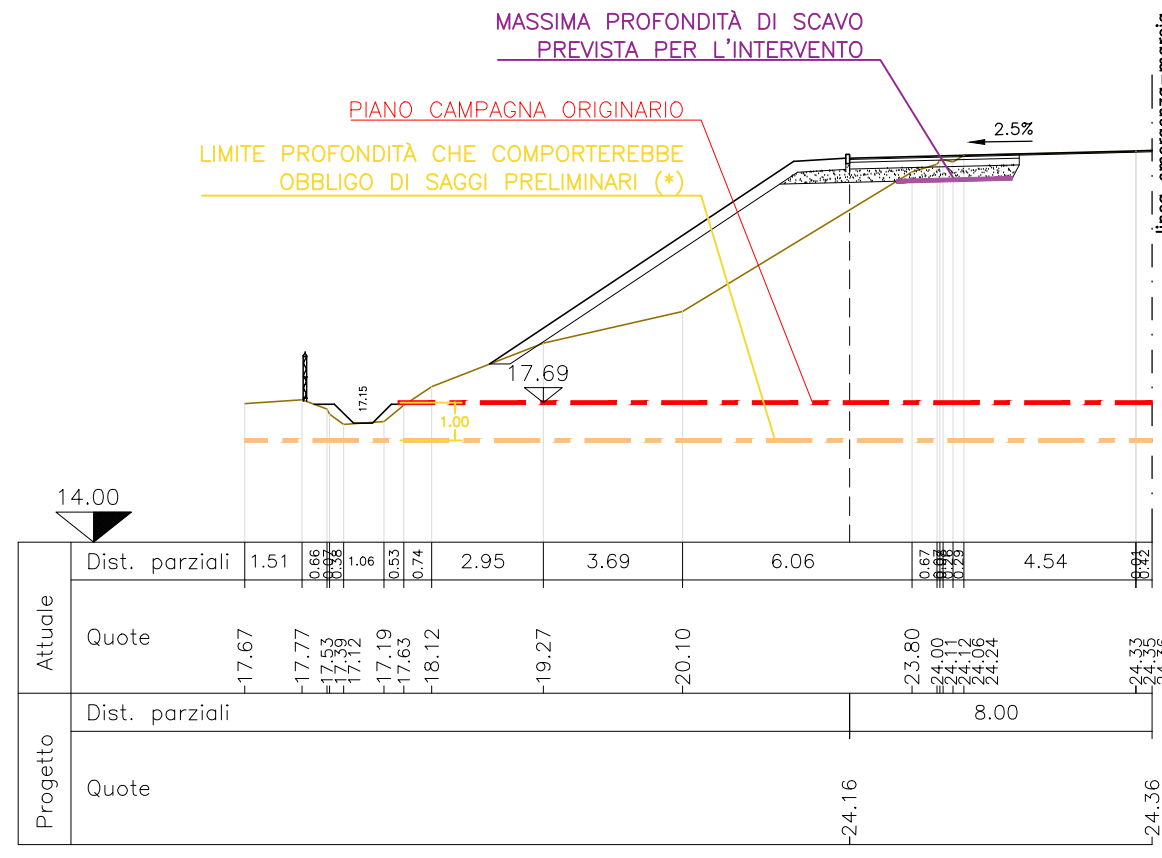
SEZ.NUM. PN 286+125
scala 1:100



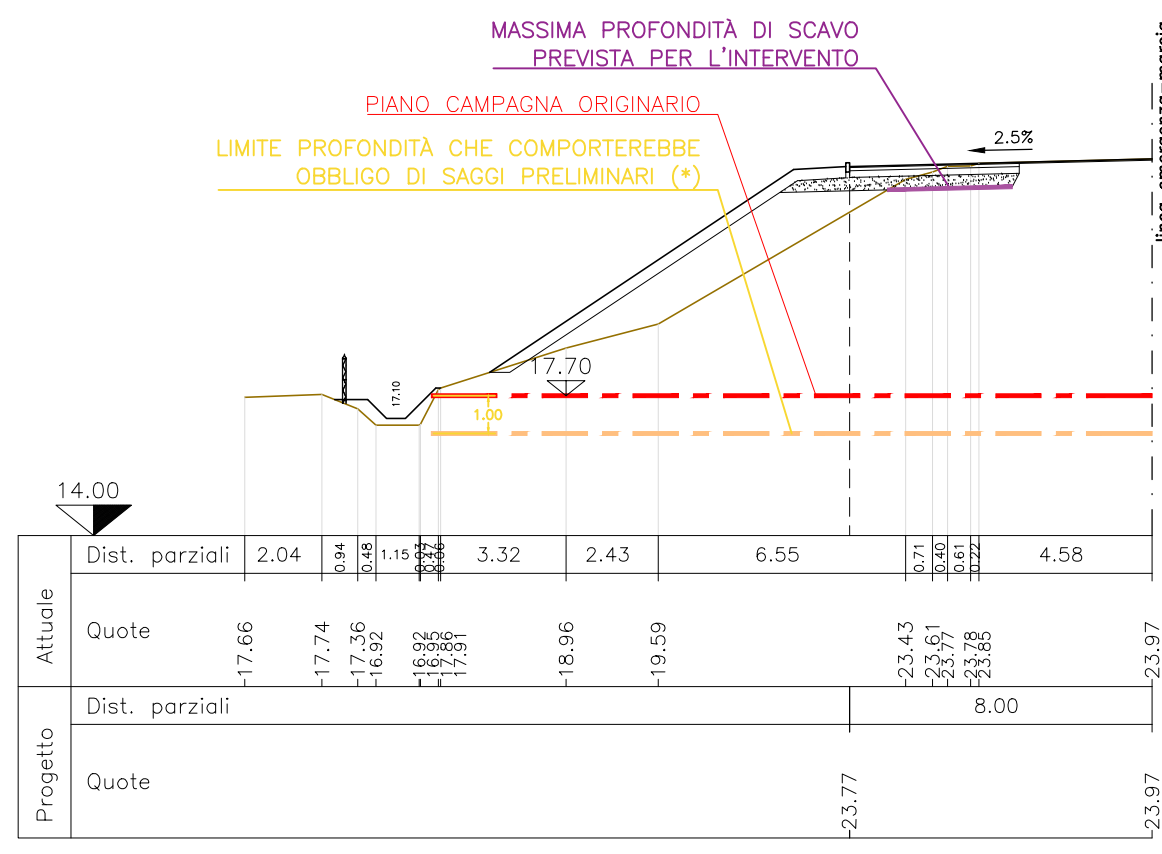
SEZ.NUM. PN 286+150
scala 1:100



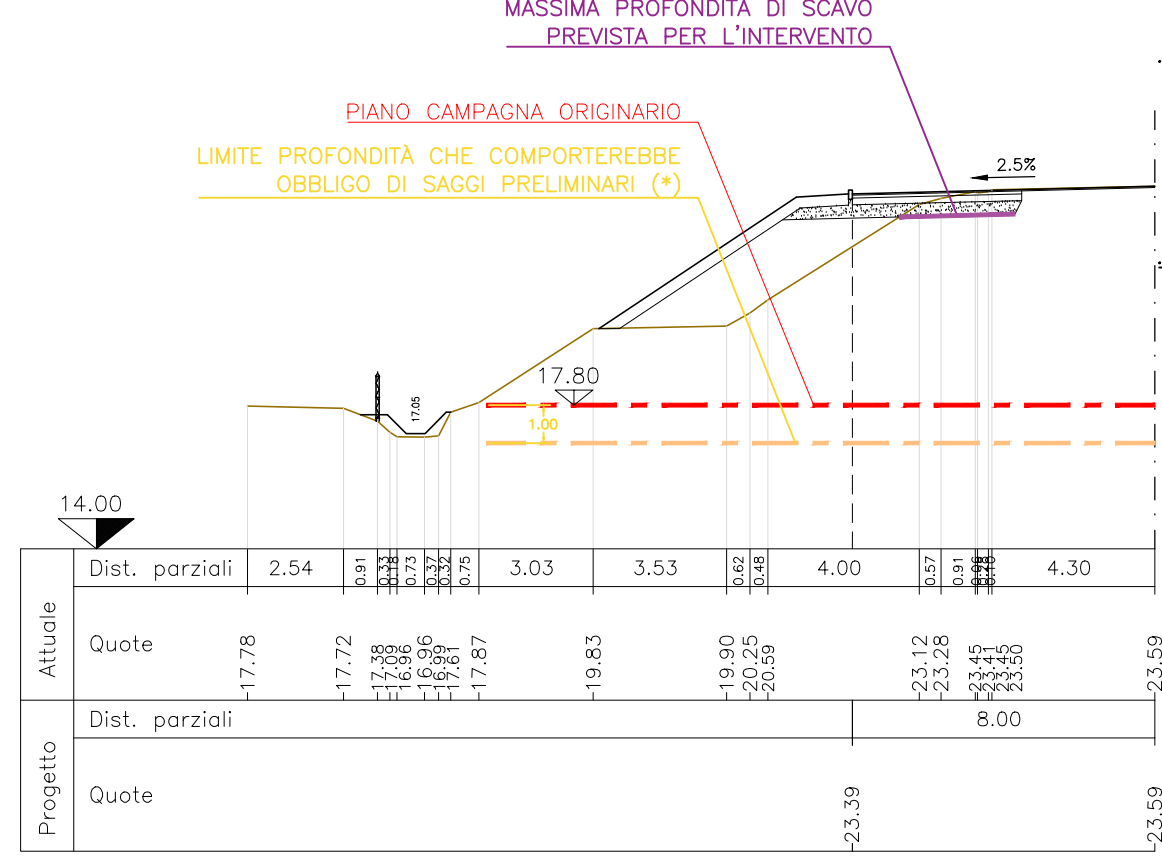
SEZ.NUM. PN 286+175
scala 1:100



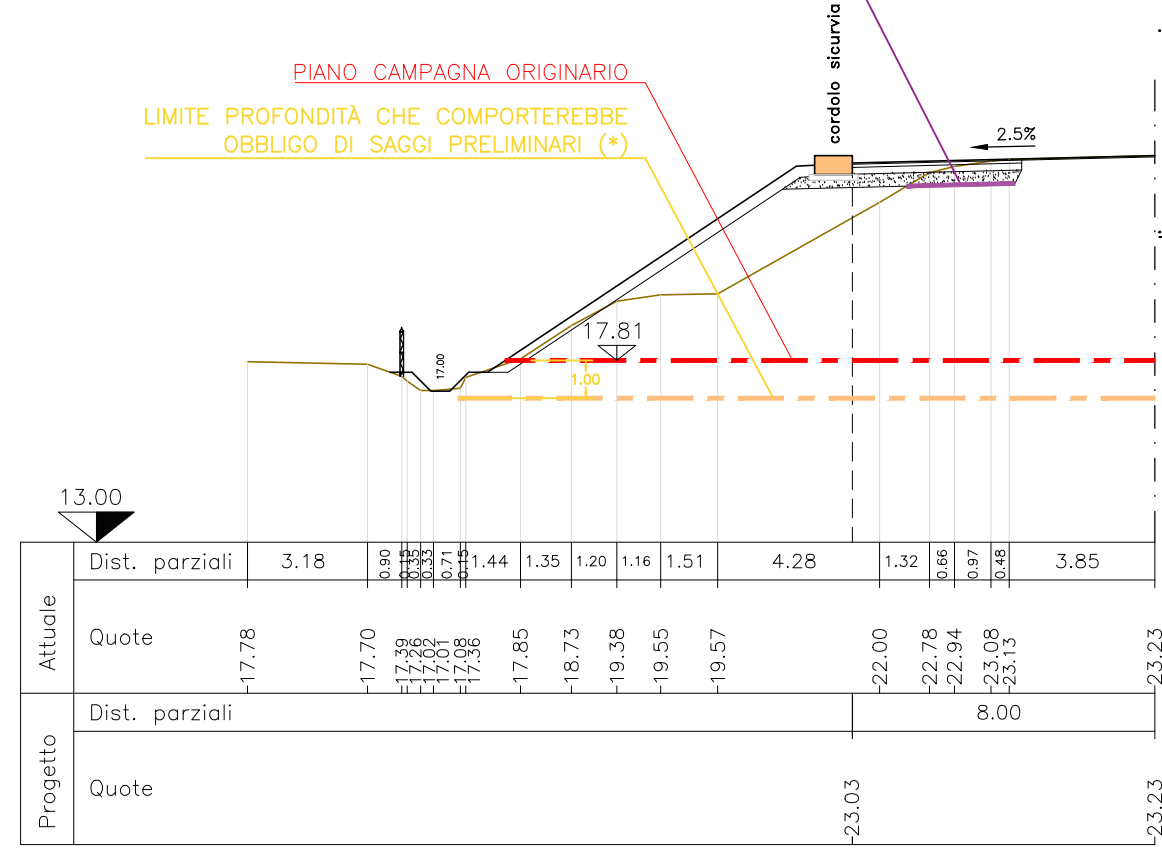
SEZ.NUM. PN 286+200
scala 1:100



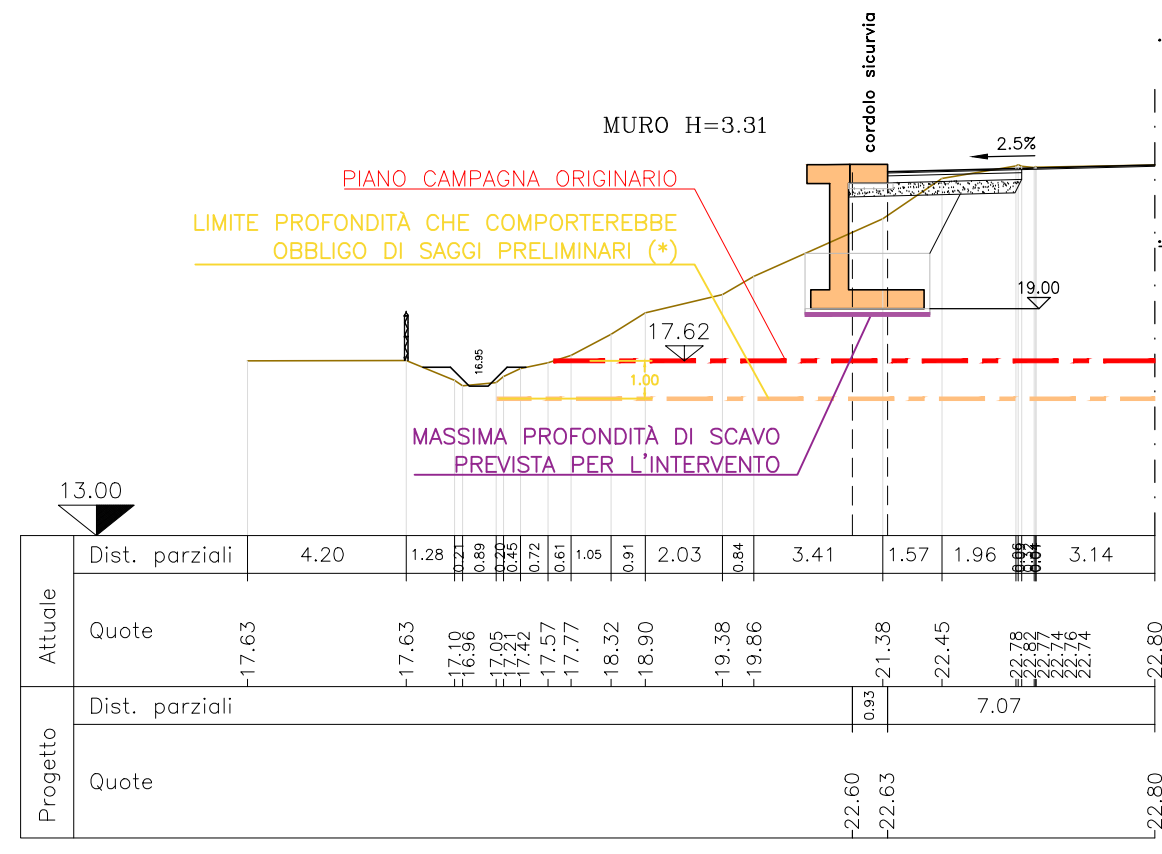
SEZ.NUM. PN 286+225
scala 1:100



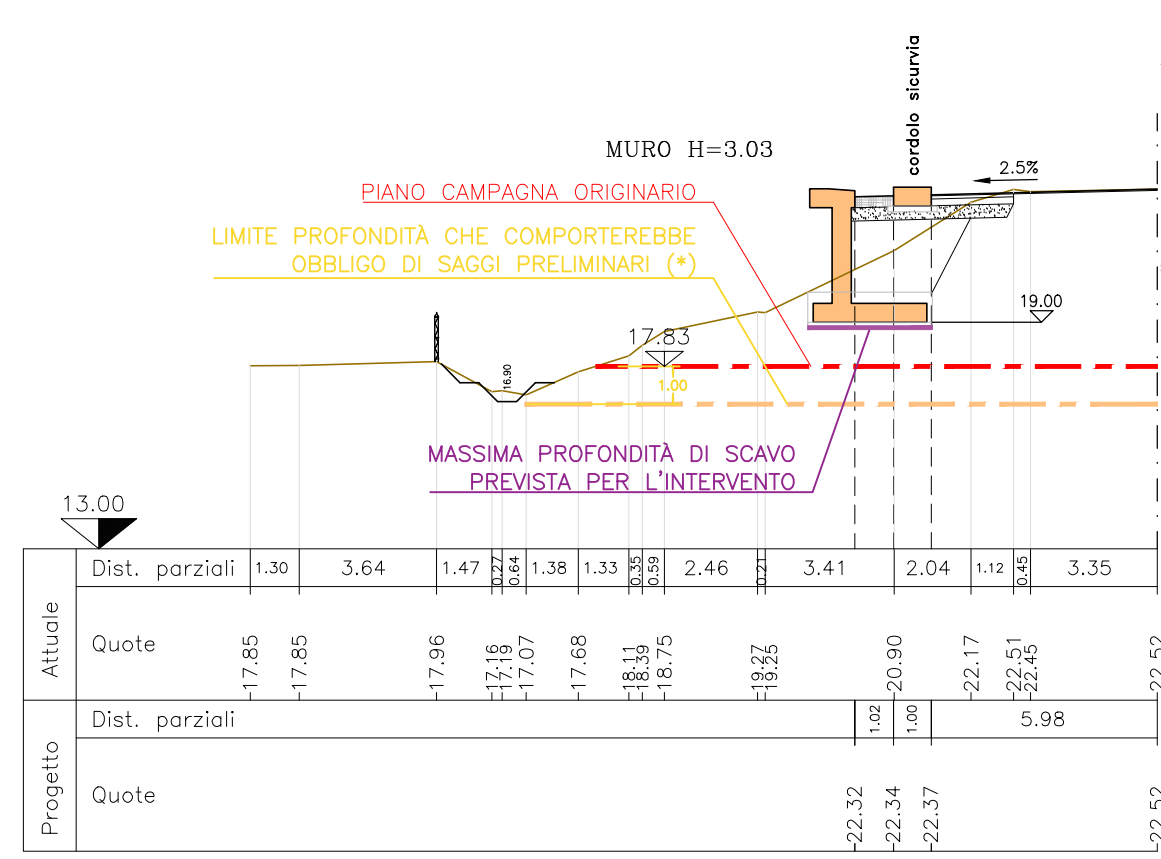
SEZ.NUM. PN 286+247
scala 1:100



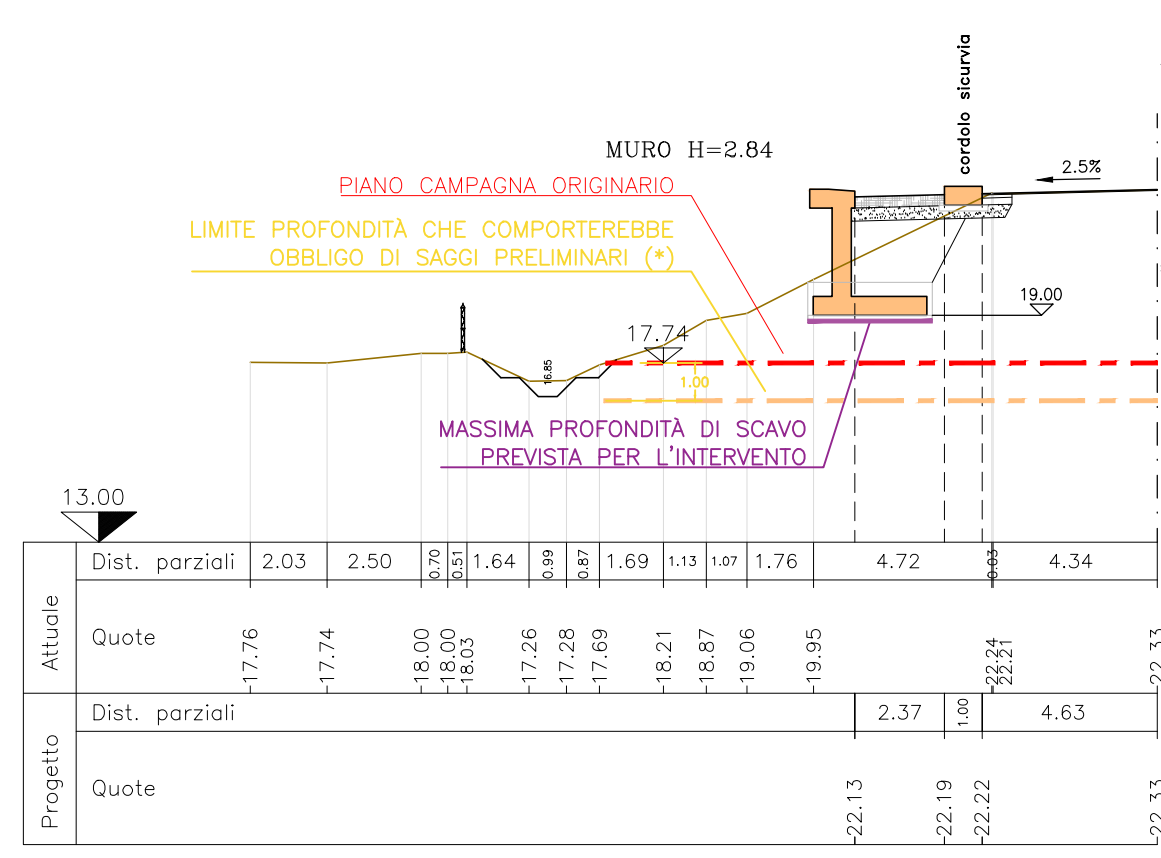
SEZ.NUM. PN 286+275
scala 1:100



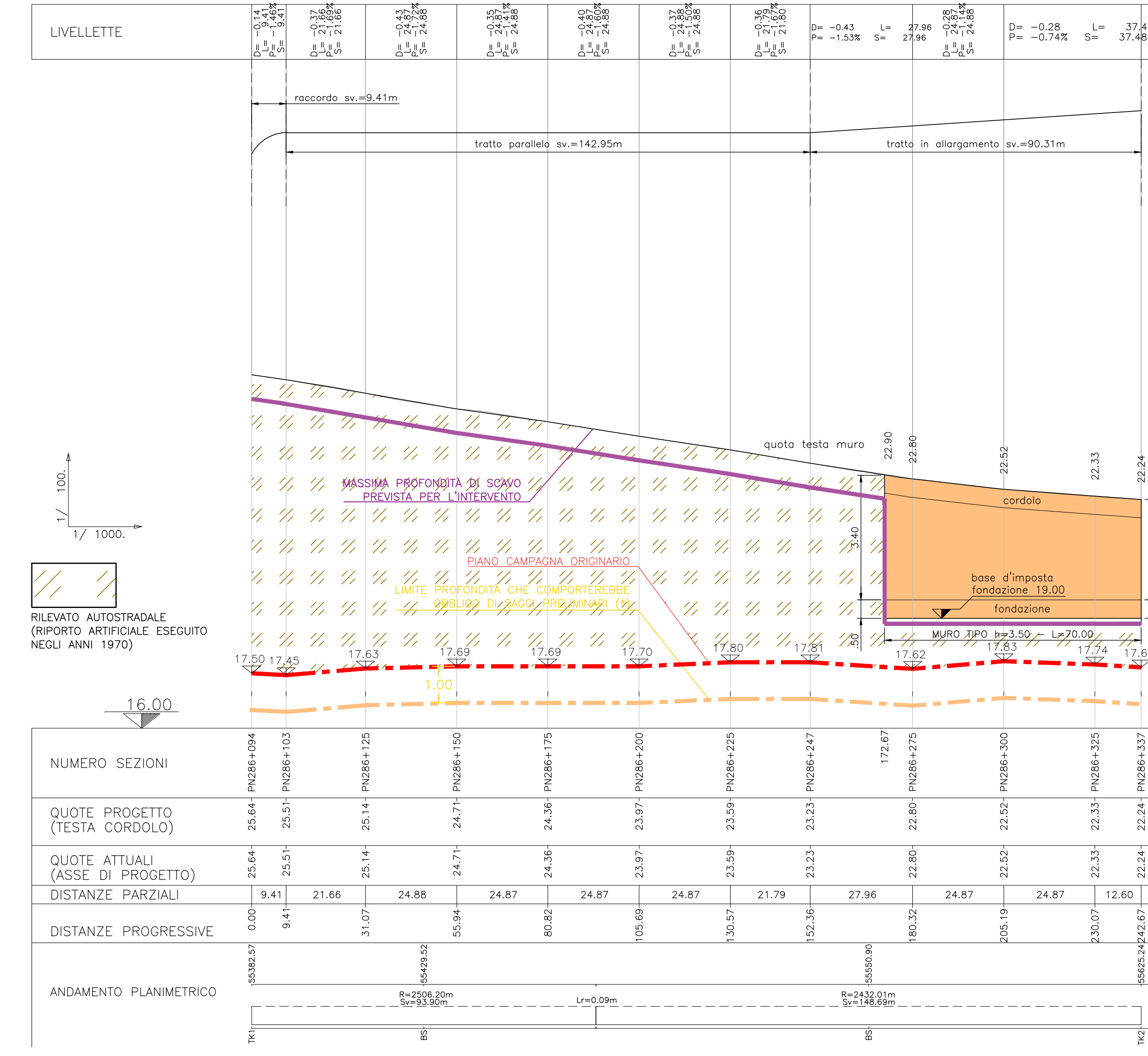
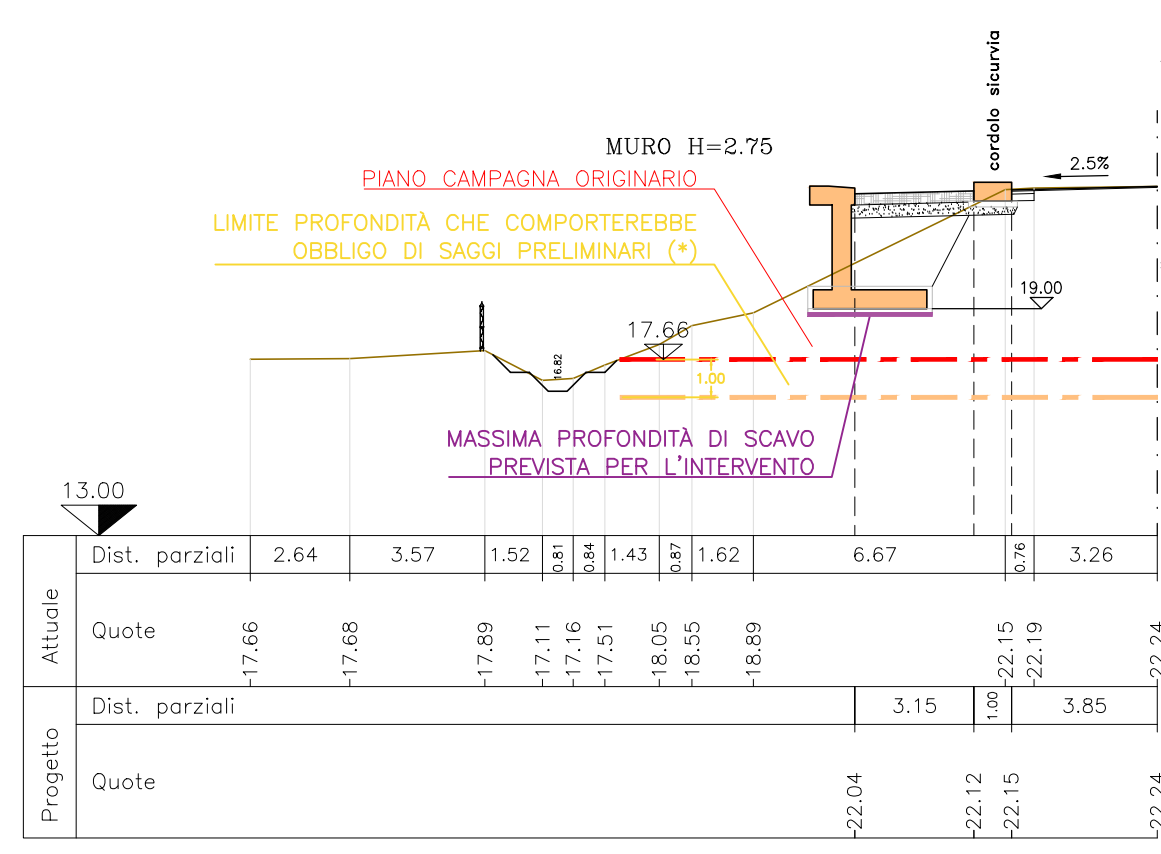
SEZ.NUM. PN 286+300
scala 1:100



SEZ.NUM. PN 286+325
scala 1:100



SEZ.NUM. PN 286+337
scala 1:100



SOCIETA' PER AZIONI AUTOSTRADA DEL BRENNERO - TRENTO

ORDINE DEGLI INGEGNERI DELLA PROV. DI TRENTO
dott.ing. ROBERTO BOSETTI
INSCRIZIONE ALBO n° 1027

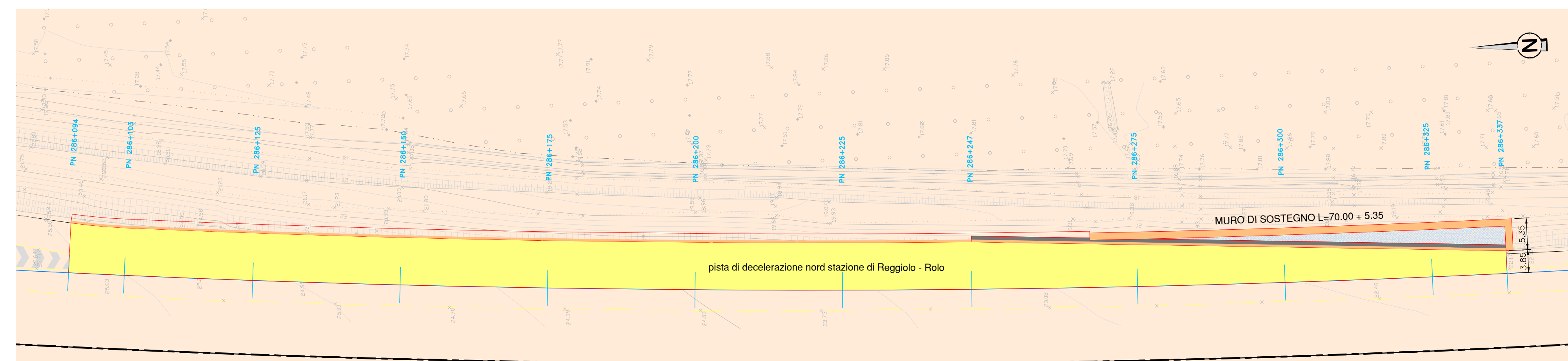
IL RESPONSABILE DEL PROCEDIMENTO
dott. ing. Roberto Bosetti

autostrada del brennero

(*) IN BASE ALLE DISPOSIZIONI DEL PUG DEL COMUNE DI REGGIOLO - ELABORATO "TUTELA ARCHEOLOGICA": TABELLA 5

AREA "B"

- LEGENDA COMPLESSIVA**
- BITUMATO - area di intervento
 - FORMELLE AUTOBLOCCANTI IN CLS
 - MURO DI SOSTEGNO
 - CORDONATA PER SICURVIA
 - SICURVIA
 - BARRIERA ANTIRUMORE (vedi tav. specifiche)
- Area di tutela archeologica:
- Area "A"
 - Area "B"



PROGETTO DEFINITIVO PER LA REALIZZAZIONE DELLA TERZA CORSIA NEL TRATTO COMPRESO TRA VERONA NORD (KM 223) E L'INTERSEZIONE CON L'AUTOSTRADA A1 (KM 314)

E.11 ARCHEOLOGIA

2.3.3. **COMUNE DI REGGIOLO - Planimetrie, profili e sezioni con indicazione quote di scavo - Febbraio 2022**
Adeguamento piste di accelerazione e di decelerazione Stazione di Reggiolo - Rolo
Pista di decelerazione in carreggiata nord

0	FEB. 2022	EMISSIONE	M. ZINI	G. VOGEL	C. COSTA
REVISIONE:	DATA:	DESCRIZIONE:	REDAZIONE:	VERIFICA:	APPROVAZIONE:
DATA PROGETTO: LUGLIO 2009					
NUMERO PROGETTO: 31/09					
DIREZIONE TECNICA GENERALE			INGEGNERI DELLA PROV. DI BOLZANO Dott. Ing. CARLO COSTA n. 001 INGENIEURKAMMER DER PROVINZ BOZEN		