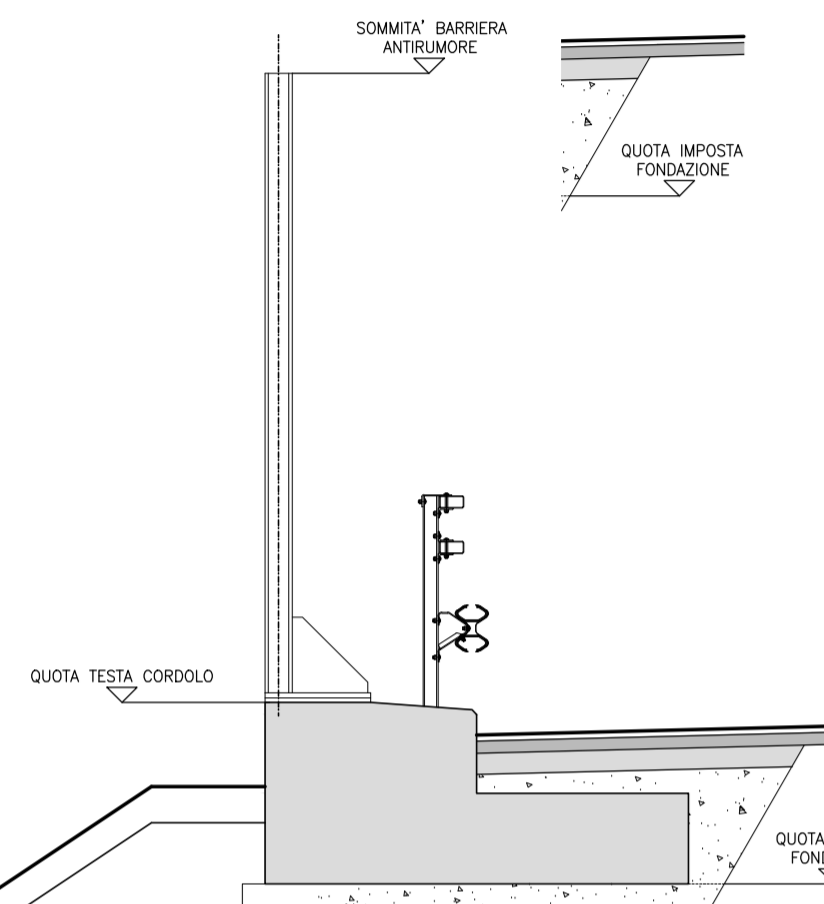


**PROFILO LONGITUDINALE**

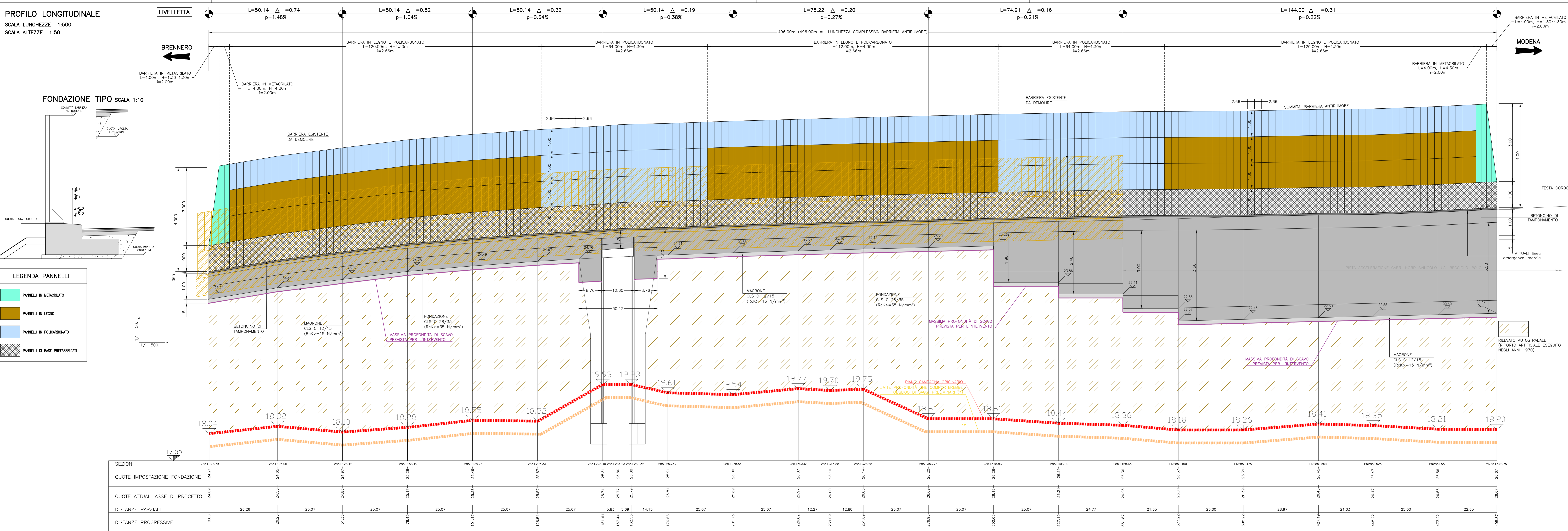
SCALA LUNGHEZZE 1:500  
SCALA ALTEZZE 1:50

**FONDAZIONE TIPO SCALA 1:10**



**LEGENDA PANNELLI**

- PANNELLI IN METACRILATO
- PANNELLI IN LEGNO
- PANNELLI IN POLICARBONATO
- PANNELLI DI BASE PREFABBRICATI



(\*) IN BASE ALLE DISPOSIZIONI DEL PUG DEL COMUNE DI REGGIOLO - ELABORATO "TUTELA ARCHEOLOGICA": TABELLA 5  
----- AREA "A"

SOCIETA' PER AZIONI AUTOSTRADA DEL BRENNERO - TRENTO

ORDINE DEGLI INGEGNERI DELLA PROV. DI TRENTO  
dot. Ing. ROBERTO BOSETTI  
INSCRIZIONE ALBO N° 1027

# autostrada del brennero

PROGETTO DEFINITIVO PER LA REALIZZAZIONE DELLA TERZA CORSIA NEL TRATTO COMPRESO TRA VERONA NORD (KM 223) E L'INTERSEZIONE CON L'AUTOSTRADA A1 (KM 314)

**E.11 ARCHEOLOGIA**  
COMUNE DI REGGIOLO - Planimetrie, profili e sezioni con indicazione quote di scavo - Febbraio 2022  
2.4.2. Barriera antirumore nord B285+078N - da pk 285+078 a pk 285+573  
Profilo longitudinale con sovrapposizione limiti di scavo di tutela archeologica e quote di scavo presunte - Scala 1:50/1:500

0	FEB. 2022	EMMISSIONE	M. ZINI	G. VOGEL	C. COSTA
REVISIONE:	DATA:	DESCRIZIONE:	REDAZIONE:	VERIFICA:	APPROVAZIONE:
DATA PROGETTO:	LUGLIO 2009			DIREZIONE TECNICA GENERALE ORDINE DEGLI INGEGNERI DELLA PROV. DI BOLZANO dot. Ing. CARLO COSTA N° 891 INGEGNERI CAMMER DER PROVINZ BOZEN	
NUMERO PROGETTO:	31/09				