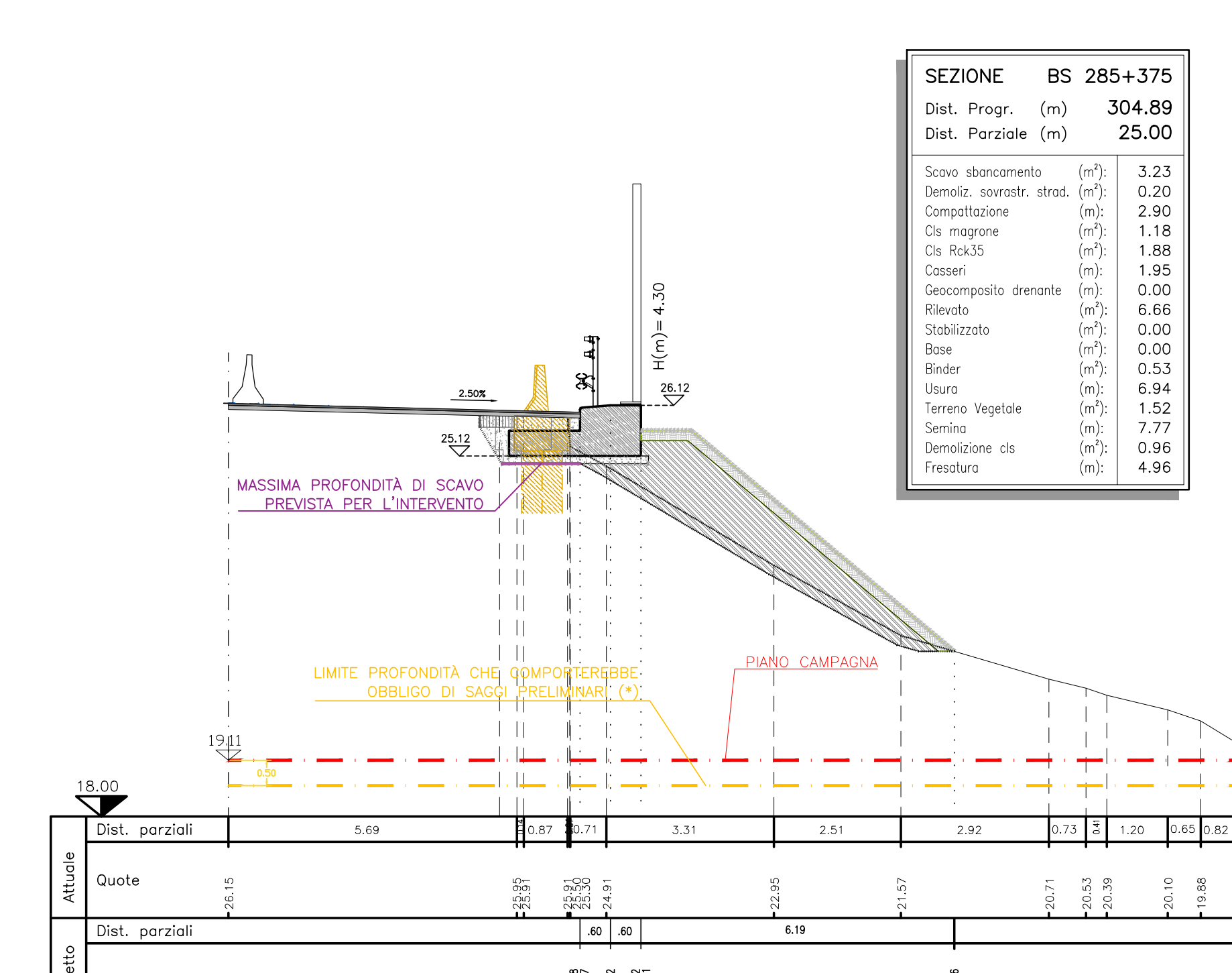
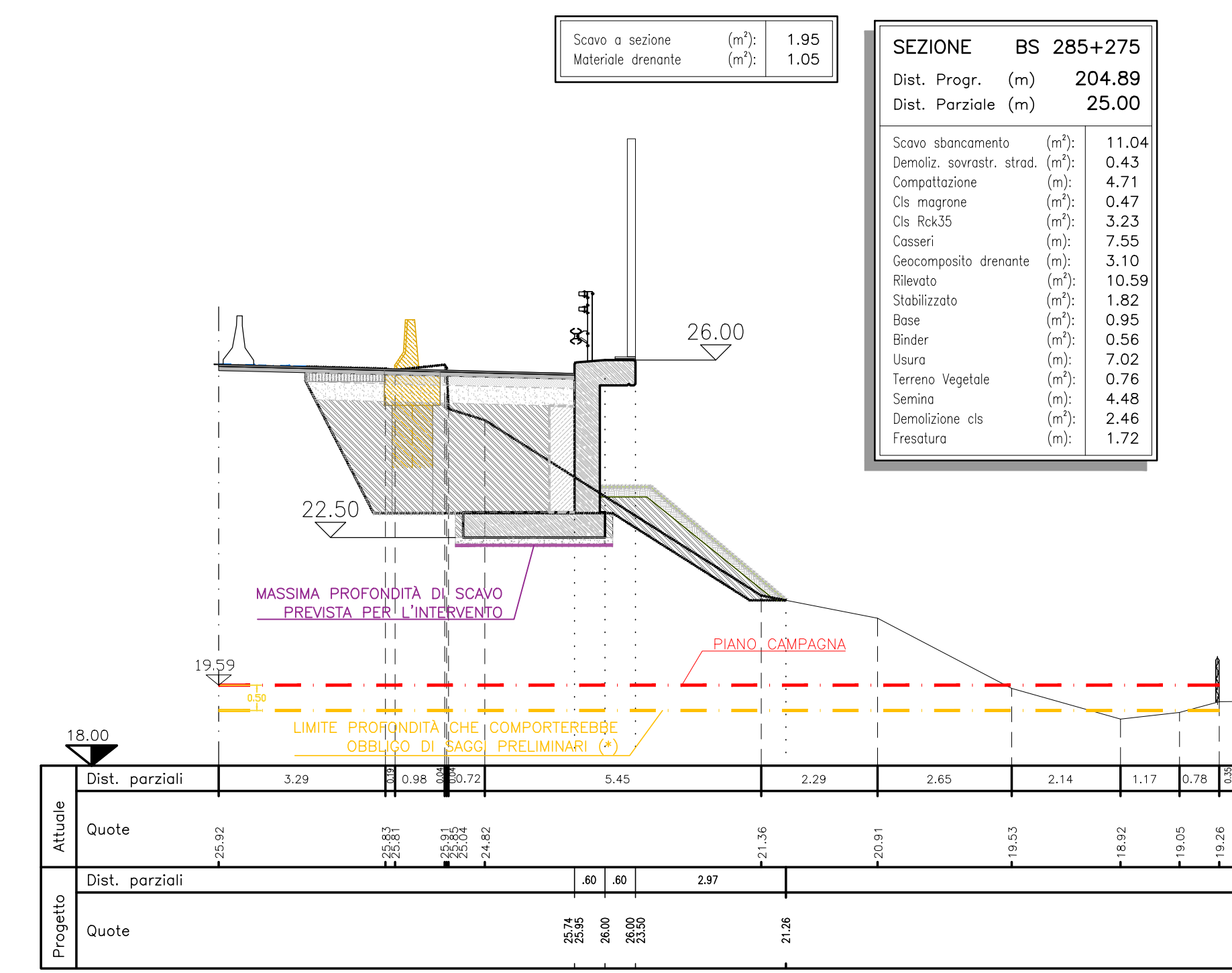
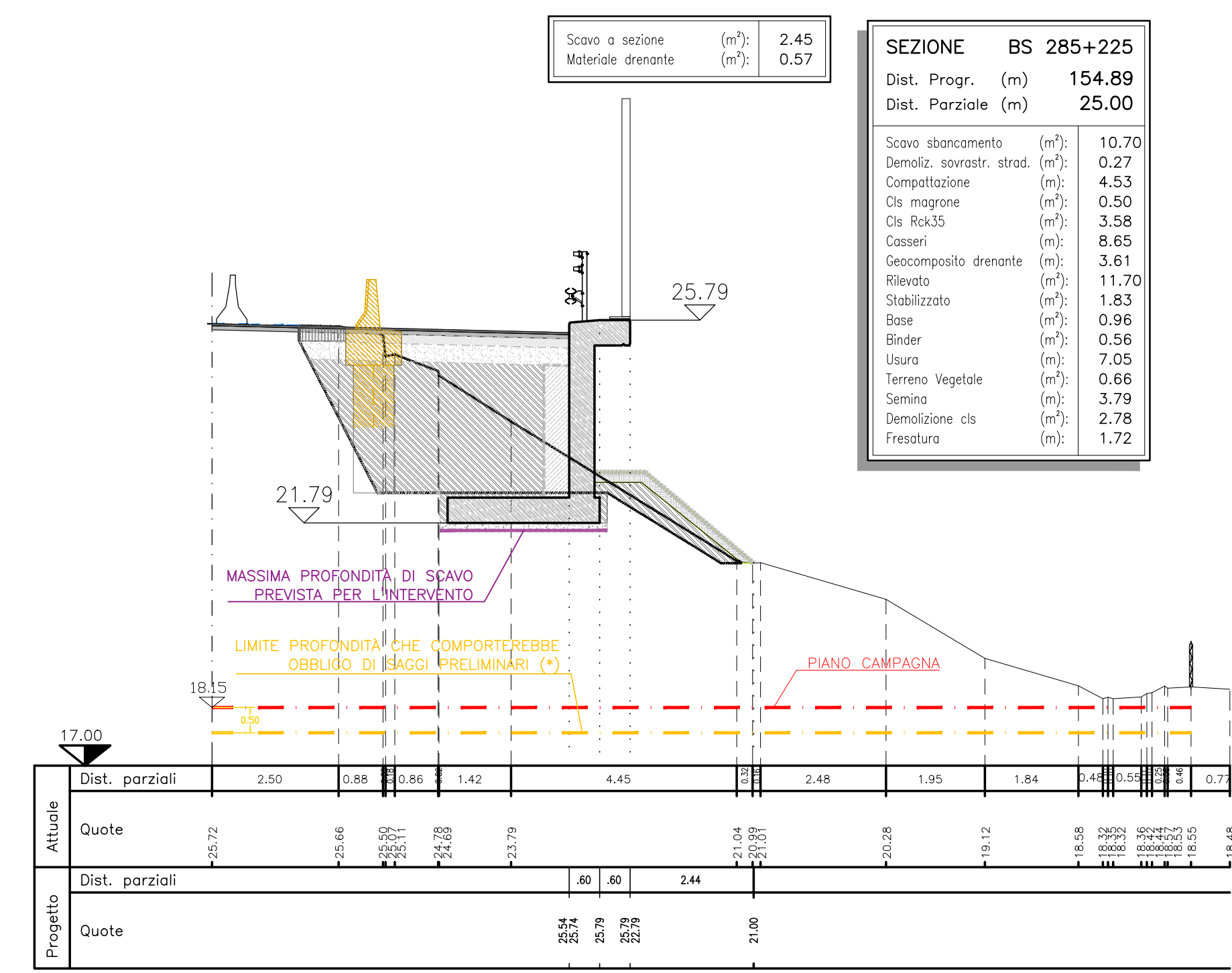
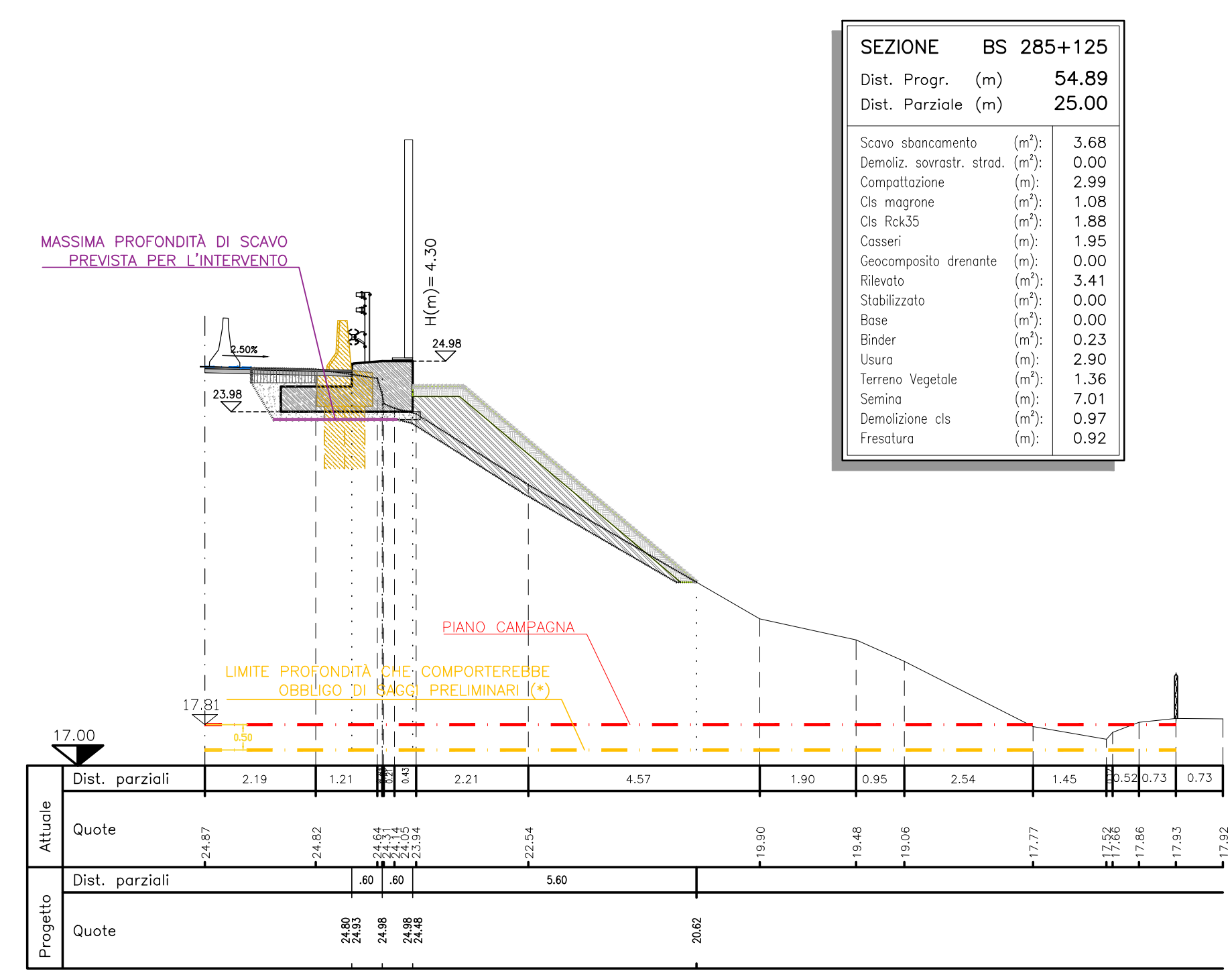


(*) IN BASE ALLE DISPOSIZIONI DEL PUG DEL COMUNE DI REGGIOLO - ELABORATO "TUTELA ARCHEOLOGICA": TABELLA 5
-- AREA "A"
-- AREA "B"



SOCIETA' PER AZIONI AUTOSTRADA DEL BRENNERO - TRENTO

ORDINE DEGLI INGEGNERI DELLA PROV. DI TRENTO
Ing. Roberto Bosetti
INSCRIZIONE ALBO n° 1607

autostrada del brennero

PROGETTO DEFINITIVO PER LA REALIZZAZIONE DELLA TERZA CORSIA NEL TRATTO COMPRESO TRA VERONA NORD (KM 223) E L'INTERSEZIONE CON L'AUTOSTRADA A1 (KM 314)

E.11 ARCHEOLOGIA
2.5.2 COMUNE DI REGGIOLO - Planimetrie, profili e sezioni con indicazione quote di scavo - Febbraio 2022
Barriera antirumore in carreggiata sud 8285+07185 - da pk 285+070 a pk 285+398
Sezioni trasversali con sovrapposizione limiti di scavo e tutela archeologica e quote di scavo presunte - Scala 1:100

REVISIONE:	DATA:	OMMISSIONE:	W. ZINI	C. VISOLI	G. COSTA
DATA PROGETTO:	LUGLIO 2009	DESCRIZIONE:	DIREZIONE TECNICA GENERALE	VERIFICA:	APPROVAZIONE:

NUMERO PROGETTO: 31/09