

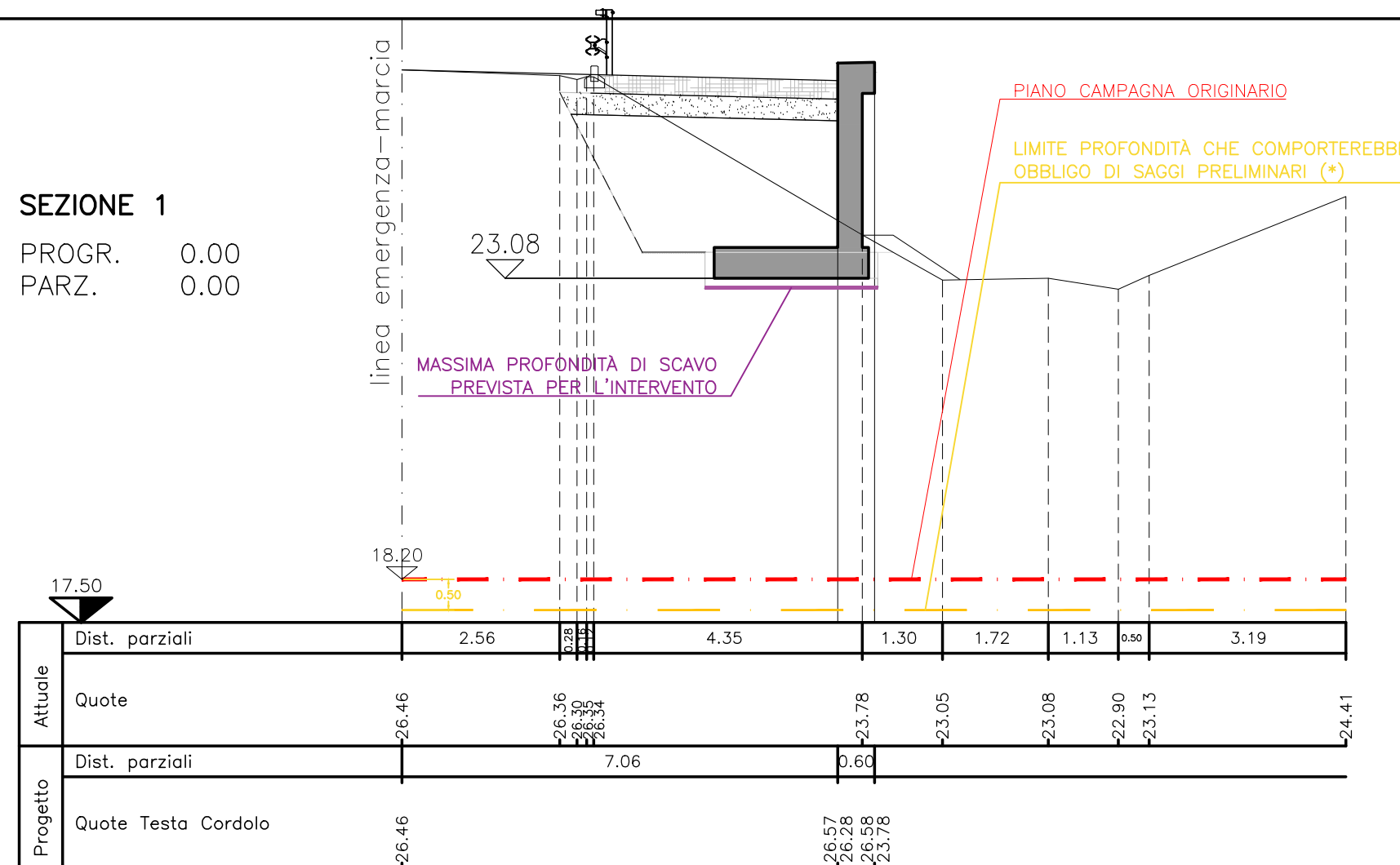
SEZIONI TRASVERSALI

SCALA 1:100

(*) IN BASE ALLE DISPOSIZIONI DEL P.U.C. DEL COMUNE DI REGGIOLO - ELABORATO "TUTELA ARCHEOLOGICA": TABELLA 5
AREA "A"

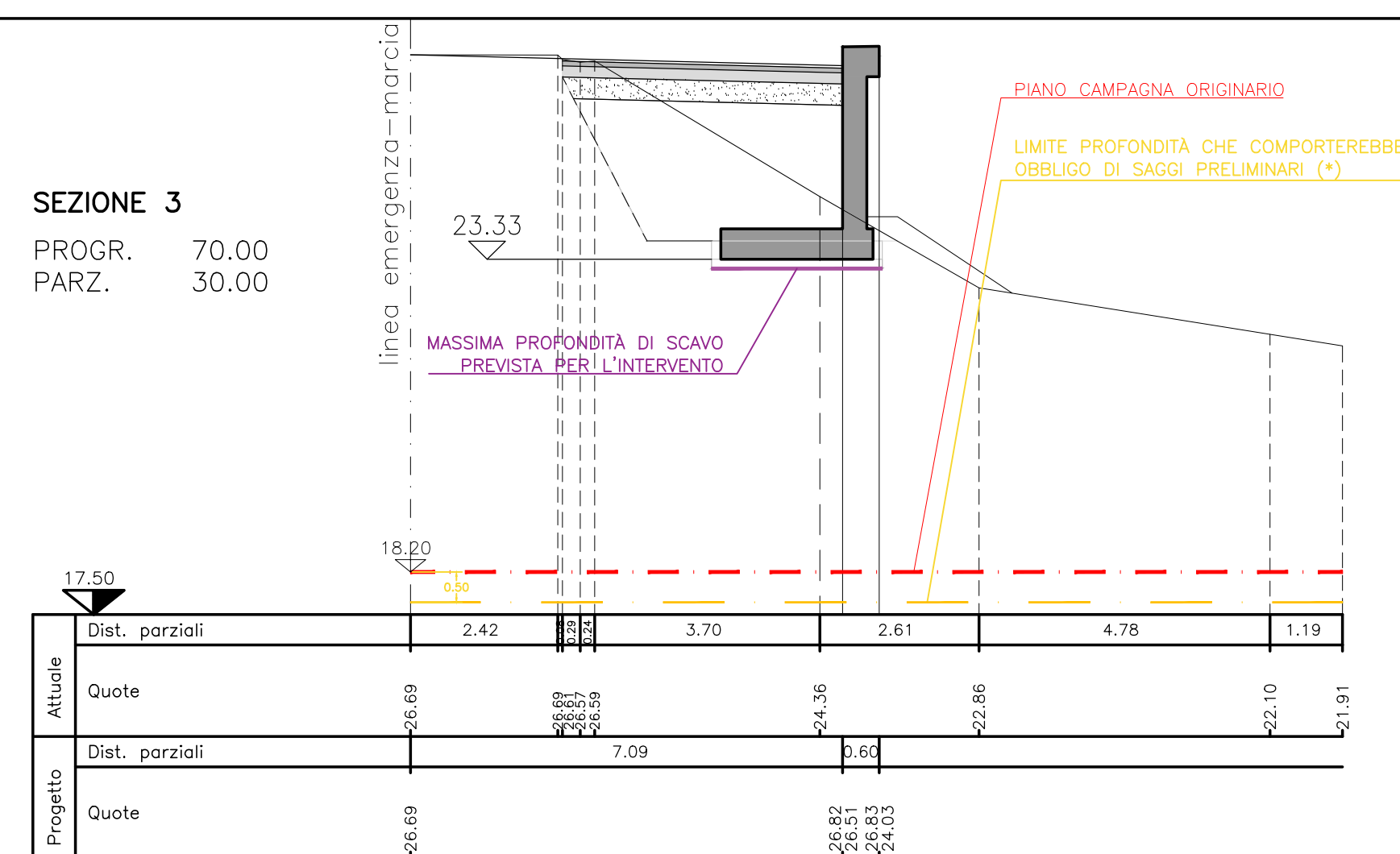
SEZIONE 1

PROGR. 0.00
PARZ. 0.00



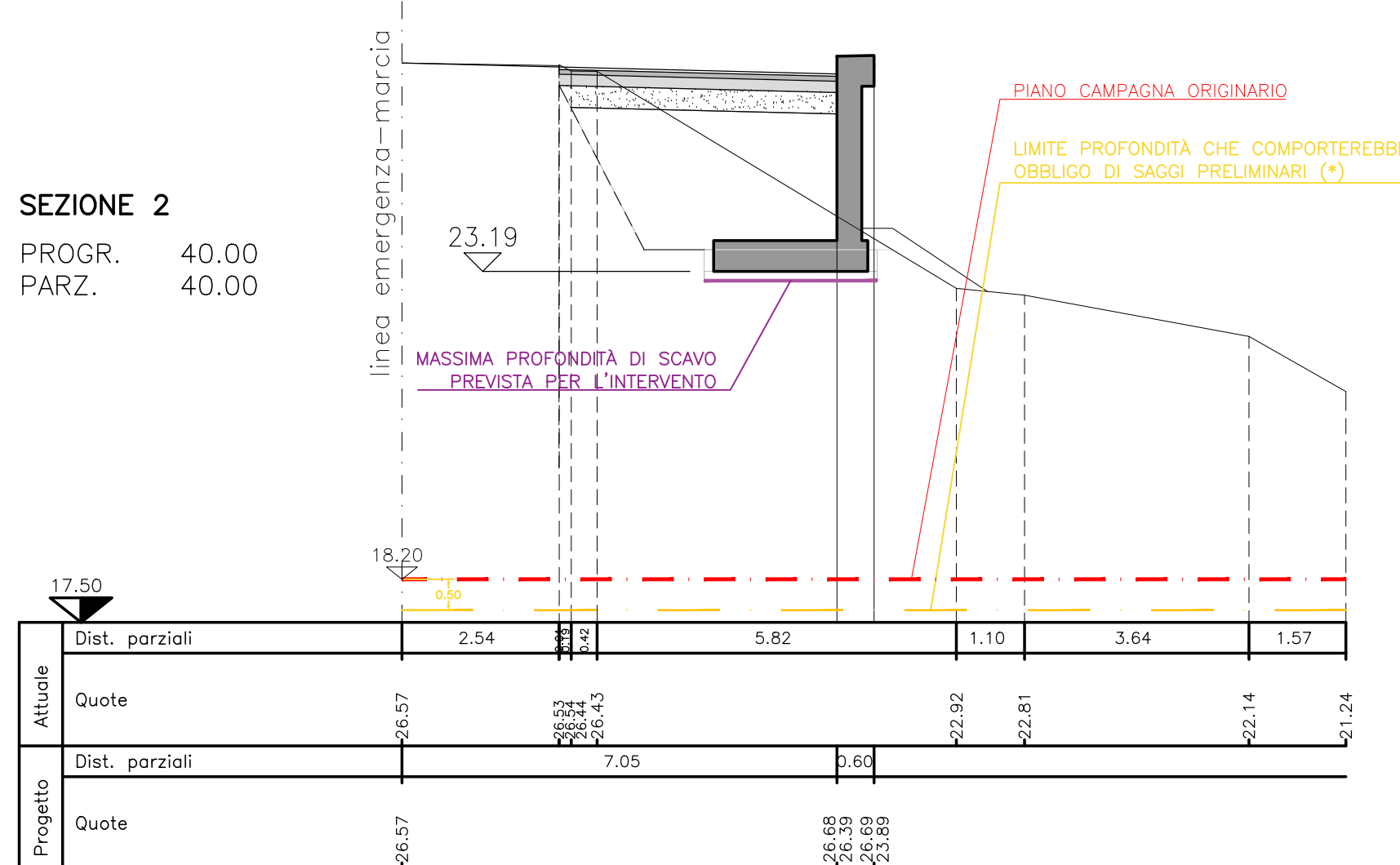
SEZIONE 3

PROGR. 70.00
PARZ. 30.00



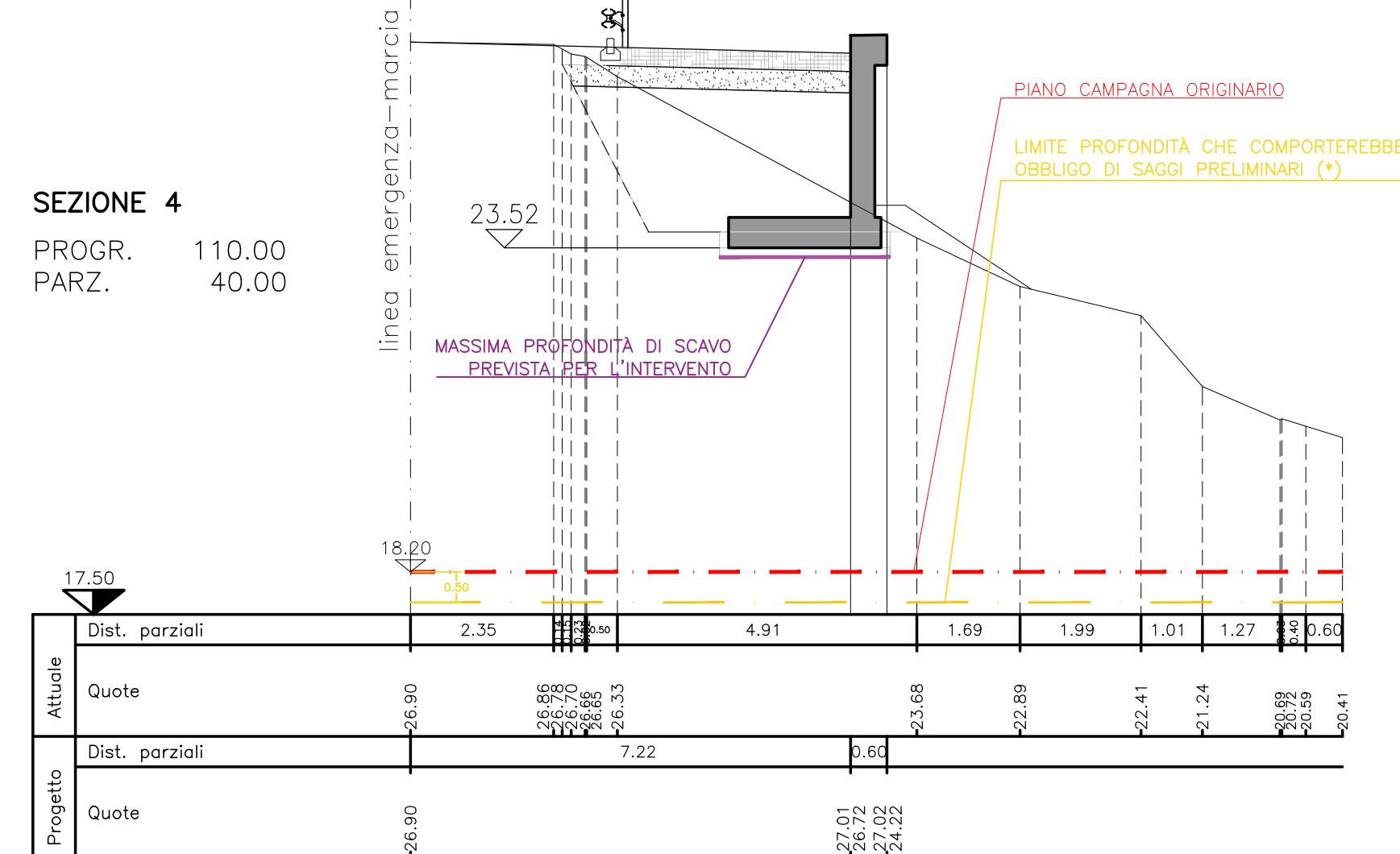
SEZIONE 2

PROGR. 40.00
PARZ. 40.00



SEZIONE 4

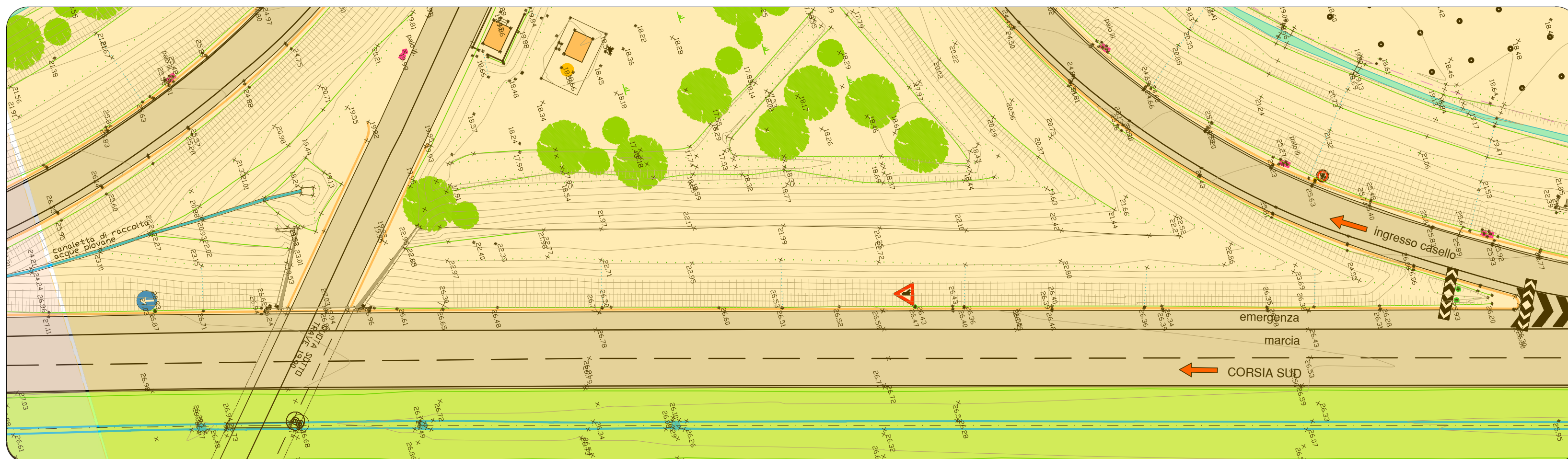
PROGR. 110.00
PARZ. 40.00



MOVIMENTI DI MATERIE	SEZ. 1	SEZ. 2	SEZ. 3	SEZ. 4
Scavo di sbancamento	6.69	6.88	6.97	6.61
Compattazione del piano di posa	3.81	3.78	3.86	3.96
Fornitura di materiali idonei e sistemazione in filareto	7.99	8.06	8.28	8.69
Sistemazione terreno vegetale	0.41	0.61	0.75	0.74
PAVIMENTAZIONI	SEZ. 1	SEZ. 2	SEZ. 3	SEZ. 4
Fondazione stradale in misto granulare stabilizzato	1.54	1.54	1.58	1.62
Conglomerato bituminoso per strato di base	0.00	0.81	0.83	0.00
Conglomerato bituminoso per strato di collegamento (binder)	0.00	4.50	4.60	0.00
Pavimentazione drenante e fonoassorbente speciale	0.00	4.50	4.60	0.00
Pavimentazione in formelle autobloccanti in c/c	4.00	0.00	0.00	4.00
MURI IN C.A. E TERRE RINFORZATE	SEZ. 1	SEZ. 2	SEZ. 3	SEZ. 4
Scavo di fondazione	1.60	1.40	1.26	1.16
Congl. cementizio per opere di fondazione Ris <= 15 N/mm²	0.42	0.42	0.42	0.42
Congl. cementizio per opere in c.a. Ris <= 30 N/mm²	2.55	2.55	2.55	2.55
Casseforme	6.99	6.99	6.99	6.99

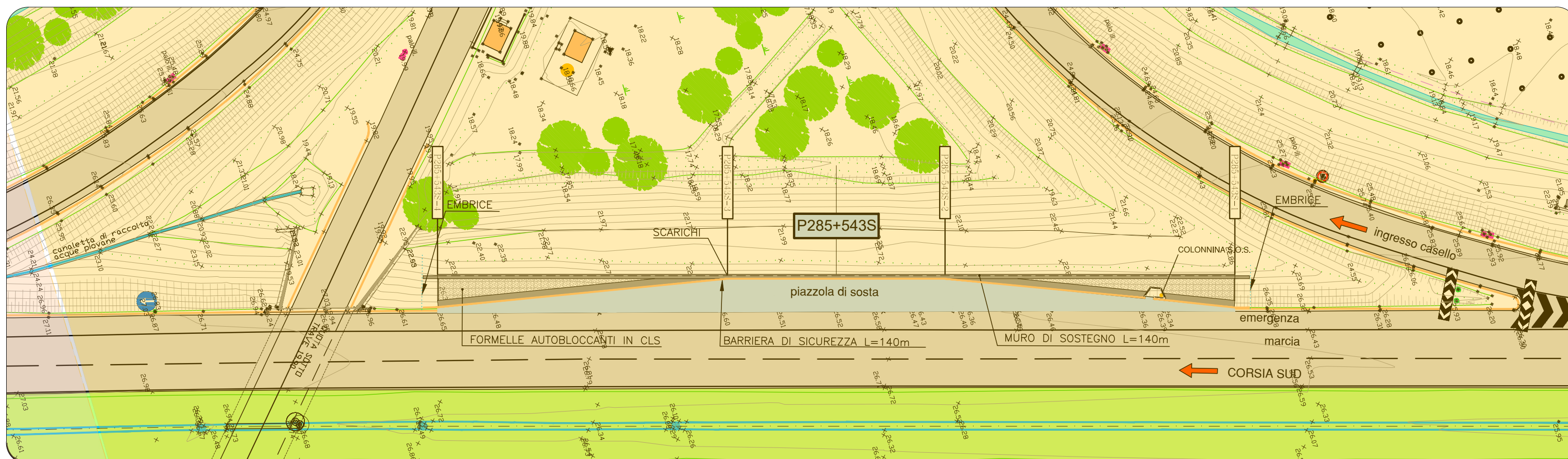
PLANIMETRIA DI RILIEVO

SCALA 1:500



PLANIMETRIA DI PROGETTO

SCALA 1:500



Area di tutela archeologica:
Area "A"
Area "B"

SOCIETA' PER AZIONI AUTOSTRADA DEL BRENNERO - TRENTO

ORDINE DEGLI INGEGNERI DELLA PROV. DI TRENTO
dott.ing. ROBERTO BOSETTI
INSCRIZIONE ALBO N° 1027

IL RESPONSABILE DEL PROCEDIMENTO
dott. ing. Roberto Bosetti

autostrada del brennero

PROGETTO DEFINITIVO PER LA REALIZZAZIONE DELLA TERZA CORSIA NEL TRATTO COMPRESO TRA VERONA NORD (KM 223) E L'INTERSEZIONE CON L'AUTOSTRADA A1 (KM 314)

E. 1.1	ARCHEOLOGIA
2.7.5.	COMUNE DI REGGIOLO - Planimetrie, profili e sezioni con indicazione quote di scavo - Febbraio 2022 Piazzole di sosta - Piazzola P285+543S: planimetria di rilievo, di progetto e sezioni con sovrapposizione limiti di scavo di tutela archeologica e quote di scavo presunte

0	FEB. 2022	EMISSIONE	M. ZINI	G. VOGEL	C. COSTA
REVISIONE:	DATA:	DESCRIZIONE:	REDAZIONE:	VERIFICA:	APPROVAZIONE:

DATA PROGETTO: LUGLIO 2009
NUMERO PROGETTO: 31/09