

Legenda

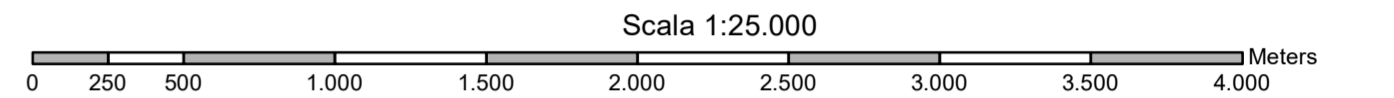
Elementi lineari di progetto

- Cavo MT 30kV esterno
- Cavo MT 30kV interno
- Raccordo AT 150 kV

Elementi poligonali di progetto

- Area di Impianto
- SE Smistamento RTN 150 kV
- Stazione Utenza condivisa

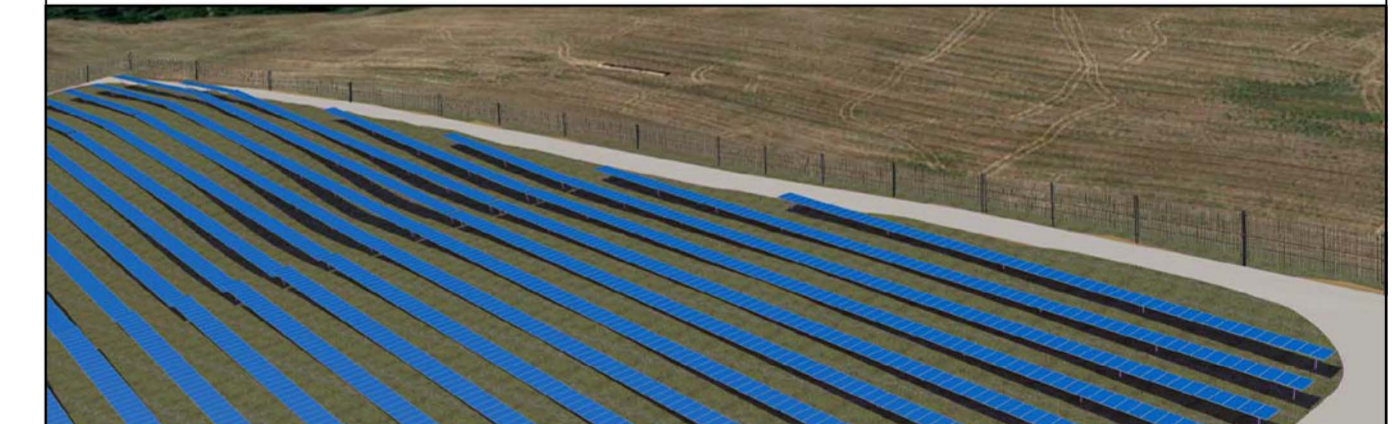
Sistema di riferimento:
WGS84 (EPSG 4326)



REGIONE BASILICATA
PROVINCIA DI MATERA
COMUNE DI POMARICO,
MONTESCAGLIOSO E BERNALDA

AUTORIZZAZIONE UNICA EX D.Lgs 387/2003

INSTALLAZIONE DI UN IMPIANTO DI PRODUZIONE DI ENERGIA DA FONTE SOLARE DENOMINATO "POMARICO 1" DI POTENZA IN IMMISSIONE PARI A 20.000,00 kW E POTENZA DI PICCO PARI A 19.728,66 kW
Codice pratica: 202100508



Codice elaborato			
Commessa	Livello prog.	Tipologia	Progressivo
SE224	PD	D	001
DATA		SCALA	
Novembre 2021		1:25.000	

Titolo elaborato
A.12.a.1-Corografia di inquadramento dell'area

REVISIONI					
REV.	DATA	DESCRIZIONE	ESEGUITO	VERIFICATO	APPROVATO

Progettazione:

STUDIO ENERGY SRL
Via delle Comunicazioni snc
75100 Matera
C.F./P.IVA 01175590775

Tecnici:

Coordinatore:
Geol. Roberto Tommaselli

Collaboratrice:
Geol. Giusy Dimola

Il Proponente:

SMARTENERGY

SMARTENERGYT2108 S.R.L.
Piazza Covare, 1 - 20121 Milano (MI)
C.F./P.IVA 11625090961
LEGALE RAPPRESENTANTE