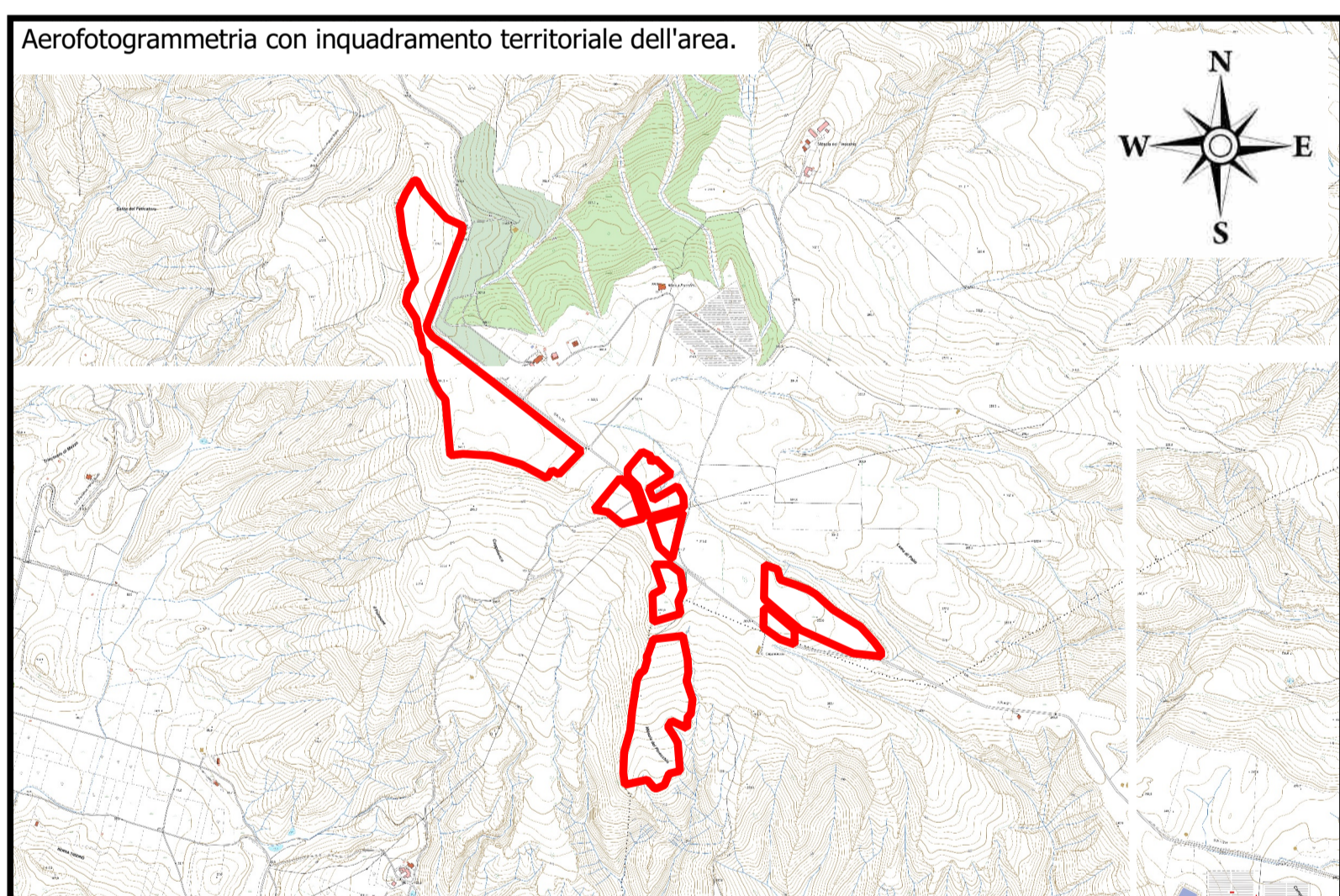


- LEGENDA**
- ▨ Stazione elettrica smistamento RTN 150 kV
 - ▨ Stazione utenza condiziona
 - Linea interrata MT 30 Kv impianto FV - SU
 - Raccordo 150 kV Inalimenti CP - SE
 - Raccordo 150 kV SE - Filatura
 - Raccordo 150 kV SE - Inalimenti
 - Raccordo AT 150 kV tra SU e SE
 - Mappa catastale
 - 1 Numero di particella catastale



REGIONE BASILICATA
PROVINCIA DI MATERA
COMUNE DI POMARICO,
MONTESCAGLIOSO E BERNALDA

AUTORIZZAZIONE UNICA EX D.Lgs 387/2003

INSTALLAZIONE DI UN IMPIANTO DI PRODUZIONE DI ENERGIA DA FONTE SOLARE DENOMINATO "POMARICO 1°" DI POTENZA IN IMMISSIONE PARI A 20.000,00 kW E POTENZA DI PICCO PARI A 19.728,66 kW
Codice pratica: 202100508

Codice elaborato
Contenuto Livello progetto Tipologia Progetto
SE224 PD D 021

DATA
Novembre 2021

Titolo elaborato
A.12.a.16.b-Planimetria catastale stazione utenza e raccordo alla rete AT - stato di fatto

SCALA
1:2.000

REVISIONI					
REV.	DATA	DESCRIZIONE	ESEGUITO	VERIFICATO	APPROVATO

Progettazione:
STUDIO ENERGY SRL
Via delle Comunità 104/2
 75100 Matera
 C.F. 016990175000775

Tecnico:

Dott. Ing. S. Di Francesco

Il Proponente:

SMARTENERGY

SMARTENERGY1208 S.R.L.
Piazza Cesare L. 20/11 Edificio 910
 C.P. P.I.A. 1162000091
 LEGALE RAPPRESENTANTE