

L'elaborato è stato redatto ai sensi della L.R. n.54/2015 di cui agli Allegati "A" e "C"

Legenda

Aree sottoposte a tutela del paesaggio, del patrimonio storico, artistico e archeologico

Beni culturali

Beni monumentali (art.10 del D.Lgs 42/2004 - buffer 1000 m)

Beni paesaggistici

Aree interessate a vincoli paesaggistici in itinere (Art. 136 del D.Lgs n.42/2004)

Fiumi, torrenti e corsi d'acqua (art.142 lett. c del D.Lgs n.42/2004 - buffer 500 m)

Dati parziali e/o attualmente non disponibili in formato vettoriale

Aree assegnate ad università agrarie e usi civici (art.142 lett. h del D.Lgs n.42/2004)

Centri urbani perimetri AU del RU (buffer 3000 m)

Centri storici zona A ai sensi del D.M.1444/68 (buffer 5000 m)

Aree comprese nel sistema ecologico funzionale territoriale

Rete ecologica - corridoi fluviali

IBA

Alberi monumentali (buffer 500 m)

Boschi

Aree agricole

Territori caratterizzati da elevata capacità d'uso del suolo

Aree in dissesto idraulico ed idrogeologico

Aree a rischio idrogeologico medio-alto

Aree soggette a rischio idraulico

Elementi lineari di progetto

Cavo MT 30kV esterno

Cavo MT 30kV interno

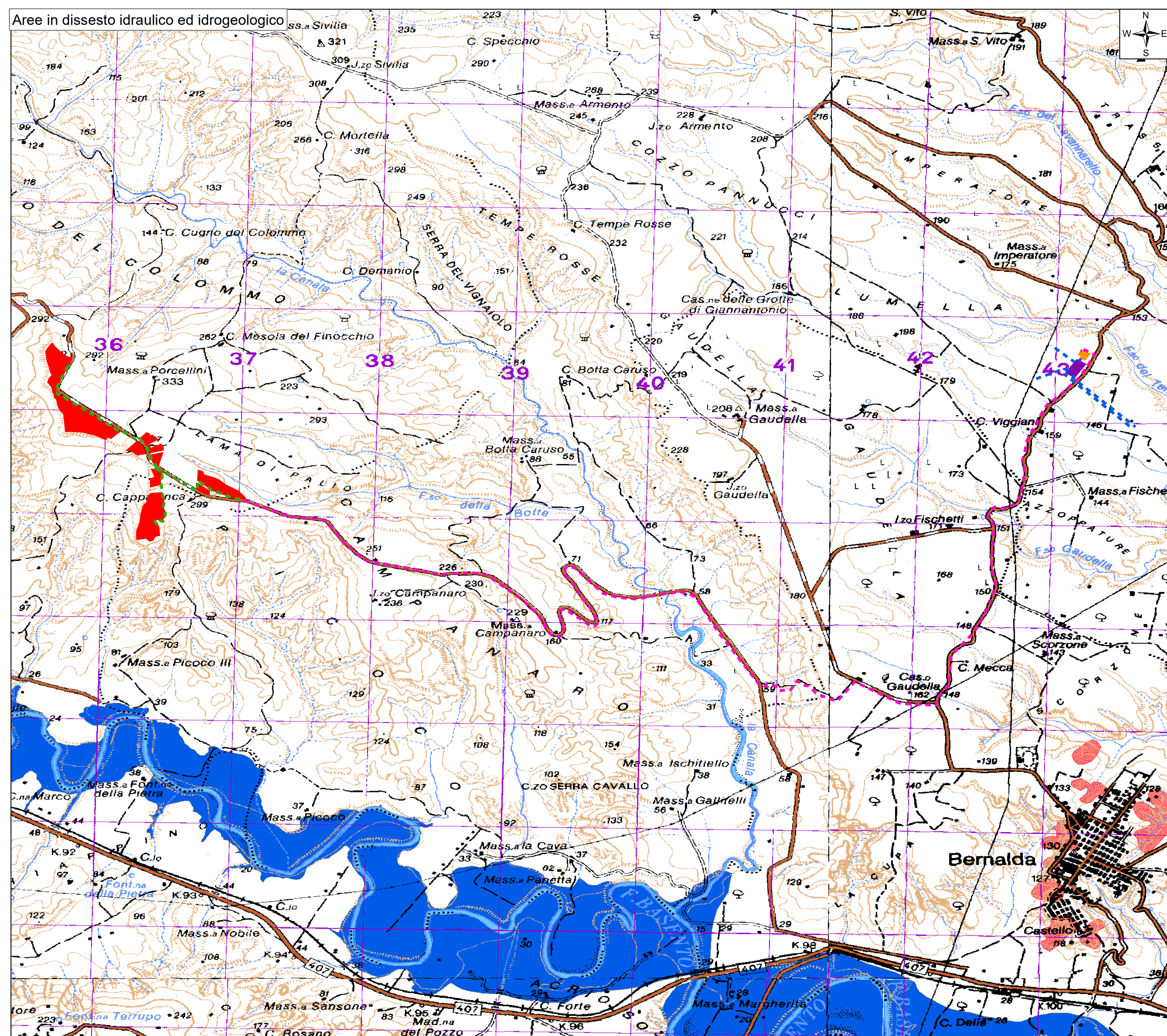
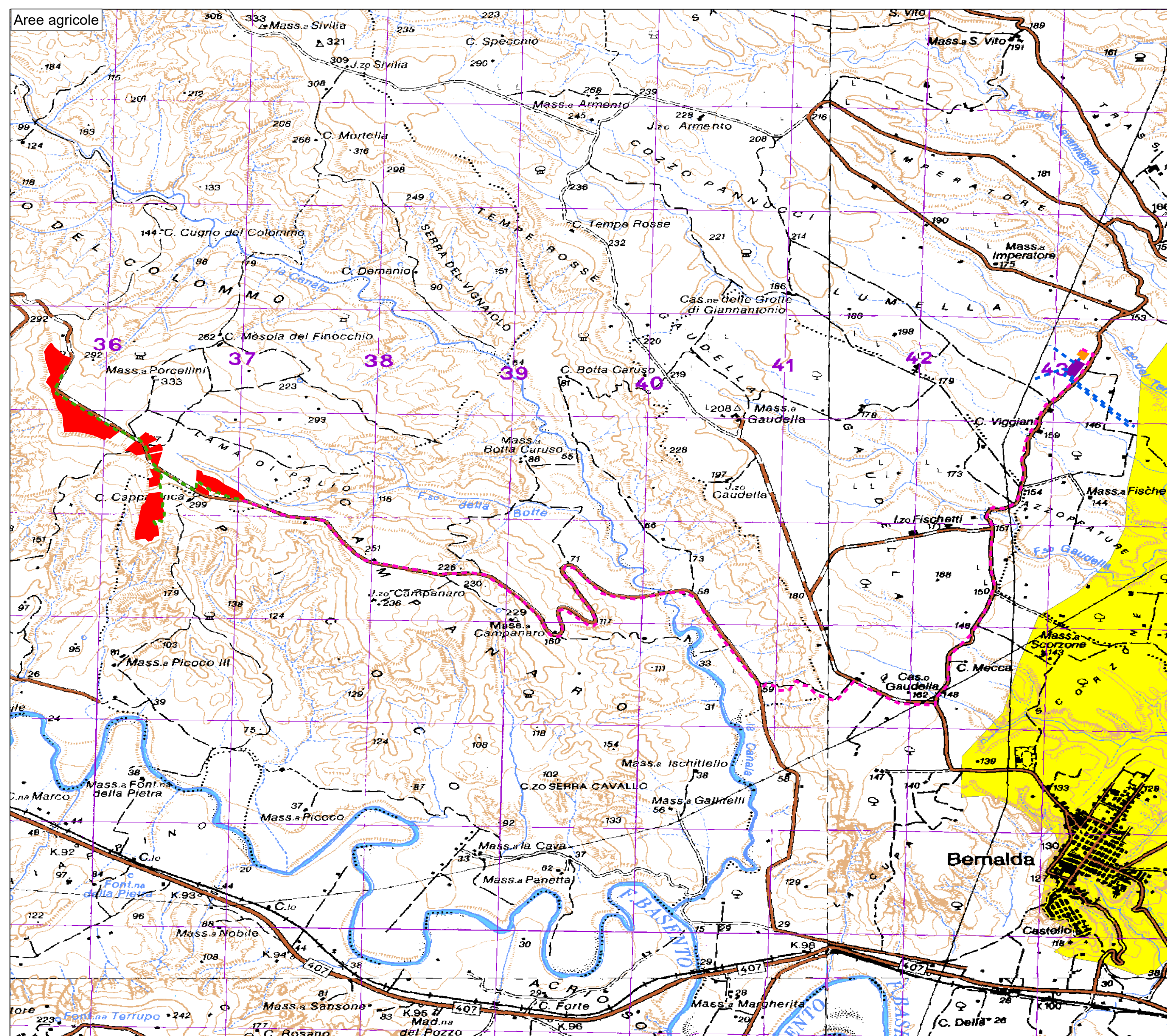
Raccordo AT 150kV

Elementi poligonali di progetto

Area di Impianto

SE Smitamento RTN 150 kV

Stazione Utenza condivisa



Sistema di riferimento: WGS84 (EPSG 4326)

1:25.000

0 250 500 1.000 1.500 2.000 2.500 3.000 3.500 4.000 4.500 Metri

REGIONE BASILICATA
PROVINCIA DI MATERA
COMUNE DI POMARICO,
MONTESCAGLIOSO E BERNALDA

AUTORIZZAZIONE UNICA EX D.Lgs 387/2003

INSTALLAZIONE DI UN IMPIANTO DI PRODUZIONE DI ENERGIA DA FONTE SOLARE DENOMINATO "POMARICO 1" DI POTENZA IN IMMISSIONE PARI A 20.000,00 kW e POTENZA DI PICCO PARI A 19.728,66 kW



Codice elaborato: SE224 PD D 064
Titolo elaborato: A.13.a.14.b- Aree non idonee All.C L.R. 54/2015

DATA: SCALA: 1:25.000
November 2021

REV.	DATA	DESCRIZIONE	REQUISITO	VERIFICATO	APPROVATO

Progettazione: STUDIO ENERGY SRL
Via delle Computazioni snc
175100 Matera
C.F./P.IVA: 1122899075

Tecnici: Coordinatore: Geol. Roberto Tommaselli
Collaboratore: Geol. Giuly Dimia

Il Proponente: SMARTENERGY

SMARTENERGY12108 S.R.L.
Piazza Oronzo 1 - 20131 Milano (MI)
C.F./P.IVA: 1122899075
LEGALE RAPPRESENTANTE