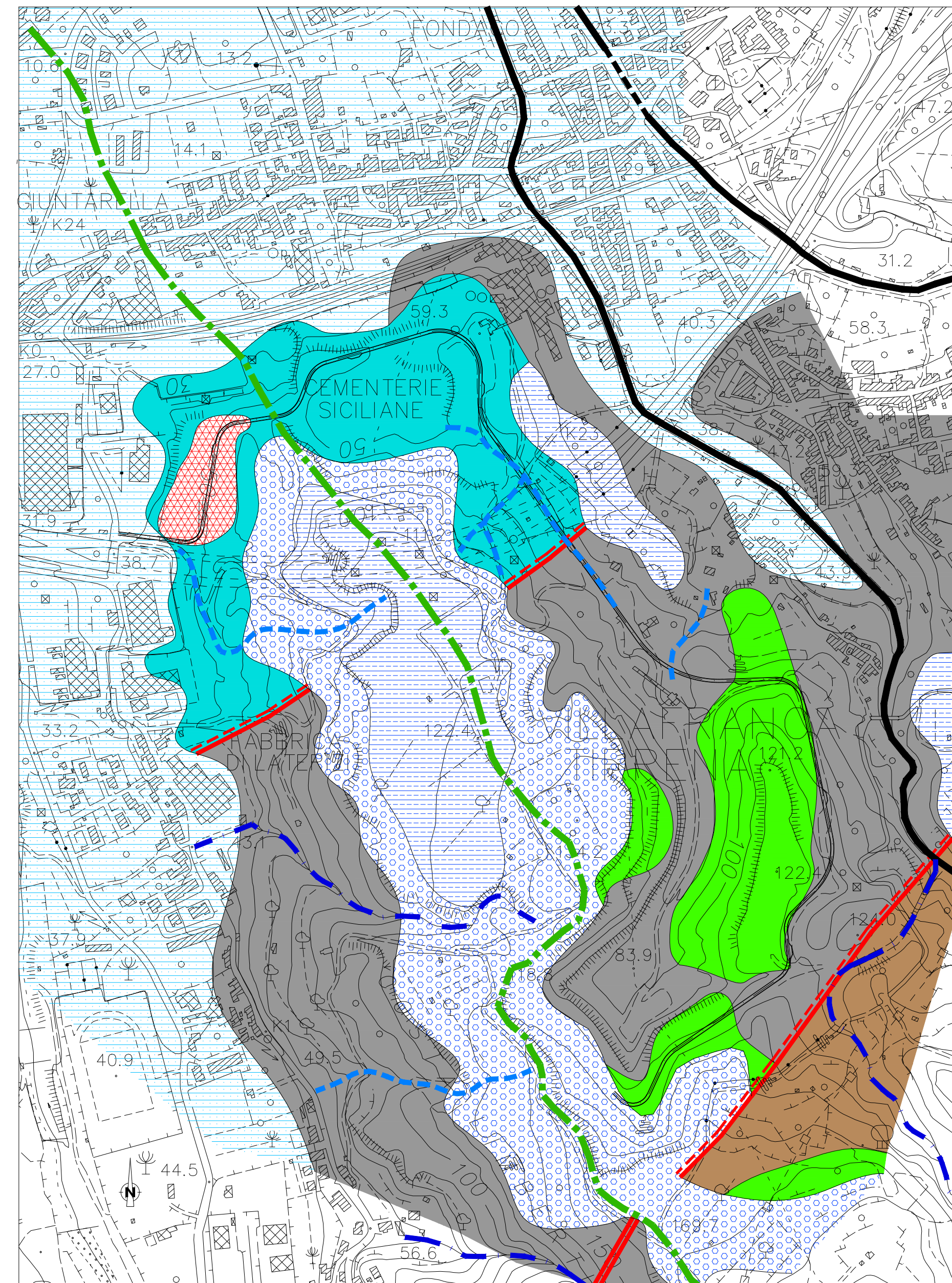


1 - CARTA GEOLOGICA  
SCALA 1:10.000

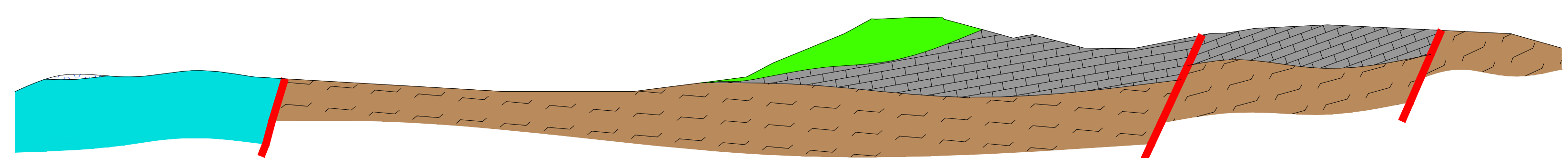
- Alluvioni attuali lungo i corsi d'acqua e spiagge litoranee. ATTUALE.
- Alluvioni recenti, talora terrazzate. OLOCENE.
- Terrazzi marini. PLEISTOCENE medio-superiore.
- "Sabbie e ghiaie di Messina". PLEISTOCENE medio.
- Argille grigio-azzurre. PLEISTOCENE medio.
- Calcareniti con sabbie organogene. PLEISTOCENE superiore.
- Argille gessose. MESSINIANO.
- Calcare evaporitico. MESSINIANO.
- Marne argilose grigie. SERRAVALLIANO inf. - MESSINIANO inf.
- Discarica RSU dismessa.
- Limiti stratigrafici
- - - Linea di faglia (il tratteggio indica il settore ribassato)
- - - Tracciato del profilo geologico
- - - Tracciato della viabilità d'accesso al sito SRAB.



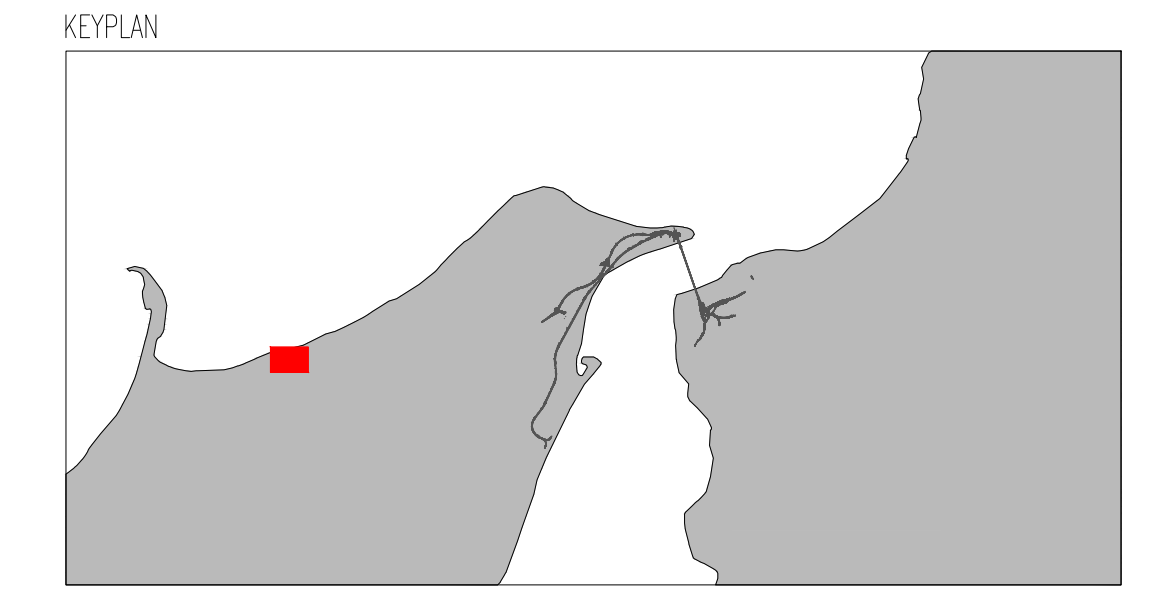
3 - CARTA IDROGEOLOGICA  
SCALA 1:5.000

- Alluvioni recenti, talora terrazzate, costituite da sabbie più o meno limose e ghiaie paligeriche.
  - Terrazzi marini costituiti da sabbia giallognola con ghiaie e ciottoli eterometrici tondeggianti spesso appiattiti di natura prevalentemente metamorfica.
  - Sabbie, ghiaie, ciottoli e conglomerati fluvo-deltici, di colore giallognolo o rossastro, con presenza di grossi blocchi tondeggianti di natura prevalentemente metamorfica. "Sabbie e ghiaie di Messina".
  - Argille più o meno marnose, spesso sabbiose, color grigio-azzurro.
  - Calcareniti con presenza subordinata di sabbie organogene.
  - Calcare evaporitico di colore biancastro, di colore grigio e brecciato in superficie, spesso coraiato e con superfici di discontinuità variamente orientate.
  - Marne argilose grigie con presenza di sottili livelli di arenarie o grana medio-fine e argille gessose.
  - Discarica RSU dismessa.
  - Corsi d'acqua principali.
  - Linee di ruscellamento effimero.
  - Linee di ruscellamento effimero non incanalato.
  - Linea di dislivello.
  - Linea di faglia (il tratteggio indica il settore ribassato).
  - Tracciato della viabilità d'accesso al sito SRAB.
- | TIPO DI PERMEABILITÀ      | GRADI DI PERMEABILITÀ |
|---------------------------|-----------------------|
| per paroli                | 1                     |
| per paroli                | 2                     |
| per paroli                | 3                     |
| praticamente impermeabili | 4                     |
| per infiltrazione         | 5                     |
| totalmente impermeabili   | 6                     |
| per paroli                | 7                     |
- | GRADI DI PERMEABILITÀ: K   |   |
|----------------------------|---|
| Alta permeabilità:         | $K > 10 \text{ cm/sec}$                               |
| Media permeabilità:        | $10 \text{ cm/sec} > K > 10^{-1} \text{ cm/sec}$      |
| Bassa permeabilità:        | $10^{-1} \text{ cm/sec} > K > 10^{-2} \text{ cm/sec}$ |
| Praticamente impermeabile: | $K < 10^{-2} \text{ cm/sec}$                          |

2 - PROFILO GEOLOGICO  
SCALA 1:2.500



- "Sabbie e ghiaie di Messina". PLEISTOCENE medio.
- Argille grigio-azzurre. PLEISTOCENE medio.
- Calcareniti con presenza subordinata di sabbie organogene. PLEISTOCENE superiore.
- Calcare evaporitico. MESSINIANO.
- Marne argilose grigie con presenza di sottili livelli di arenarie o grana medio-fine e argille gessose. SERRAVALLIANO inf. - MESSINIANO inf.
- Linea di faglia



1. CARTA GEOLOGICA
2. CARTA IDROGEOLOGICA
3. PROFILO GEOLOGICO

**Stretto di Messina**

Concessionari per la progettazione, realizzazione e gestione del collegamento stabile tra la Sicilia e il Continente (Legge n° 1158 del 17 dicembre 1971, modificata dal D.Lgs. n° 114 del 24 aprile 2003)



PONTE SULLO STRETTO DI MESSINA



PROGETTO DEFINITIVO  
ALTERNATIVE AI SITI DI DEPOSITO

(Richieste CTV del 22/12/2011 Prot. CTV/2011/4534 e del 16/03/2012 Prot. CTV/2012/1012)

EUROLINK S.C.p.A.

IMPREGILO S.p.A.  
SOCIETÀ ITALIANA PER CONDOTTE D'ACQUA S.p.A.  
COOPERATIVA MURATORI E GEMENTISTI - C.M.C. di Ravenna Soc. Coop. a.r.l.  
SACYR S.A.U.  
ISHIKAWAJIMA - HARIMA HEAVY INDUSTRIES CO. LTD.  
A.C.I. S.C.P.A. - CONSORZIO STABILE

IL PROGETTISTA  
**PRO-Geo-Hydro**  
Prof. Ing. G. Tomasi  
Ordine Ingegneri Palermo  
n° 1729

IL CONTRAENTE GENERALE  
(Ing. P.P. Marchesini)

STRETTO DI MESSINA  
DIRETTORE GENERALE  
(Ing. G. Tommaseo)

STRETTO DI MESSINA  
AMMINISTRATORE DELEGATO  
(Dot. P. Gucci)

Il presente progetto è stato redatto in conformità con le norme tecniche di cui al D.Lgs. n° 114 del 24 aprile 2003.

Firmato digitalmente ai sensi dell'Art. 21 del D.Lgs. 82/2005

COLLEGAMENTI VERSANTE SICILIA  
CANTIERI

CZV0885\_F0

SITI DI RECUPERO AMBIENTALE E PRODUZIONE INERTI  
SITI RECUPERO AMBIENTALE  
SRAB-VIABILITÀ DI ACCESSO-RIFERIMENTI GEOLOGICI

| REV. | DATA       | DESCRIZIONE       | REDAZIONE | VERIFICATO | APPROVATO |
|------|------------|-------------------|-----------|------------|-----------|
| FO   | 08/06/2012 | EMMISSIONE FINALE | M.GERBINO | P.COCCENZA | G.UMILITA |

NOOME DEL FILE: CZV0885.dwg