



REGIONE  
PUGLIA



Provincia di  
Taranto

Committente:  
**Manduria-Oria Wind Energy S.r.l.**  
via Sardegna, 40  
00187 Roma (RM)  
P.IVA/C.F. 1595951007

Documento:  
**PROGETTO DEFINITIVO**

Titolo del Progetto:  
**PARCO EOLICO "MANDURIA"**

Elaborato:  
**Planimetria generale  
adeguamenti  
su ortofoto Tav.1**

ID PROGETTO	DISCIPLINA	CAPITOLO	TIPO	REVISIONE	SCALA	FORMATO
IT-VesMaO-Gem	CW	CD	DW	0	1:5.000	A0

NOME FILE:  
IT-VesMaO-Gem-CW-CD-DW-04.01-Rev.0

Progettazione:

 Ing. Saverio Pagliuso

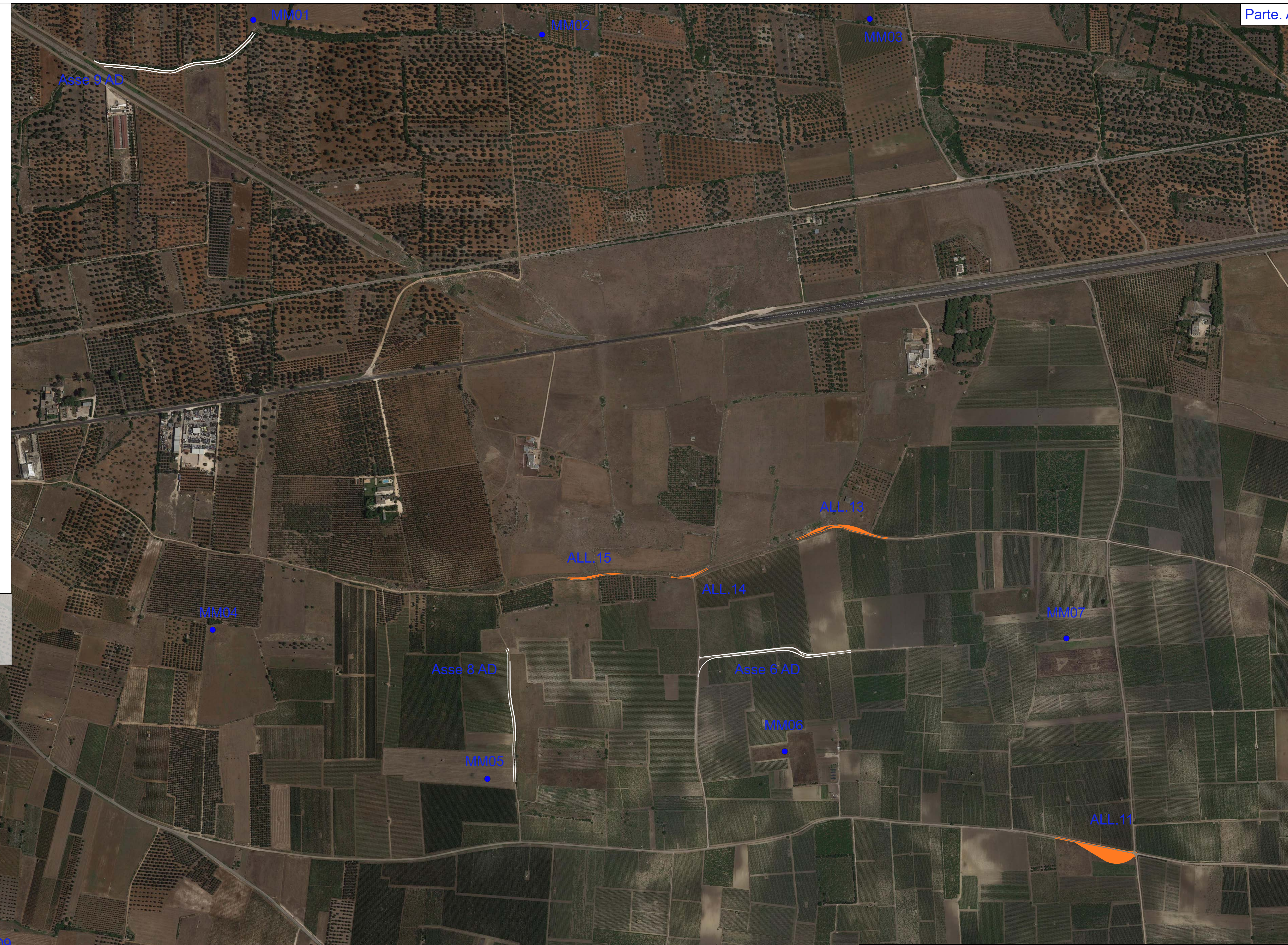
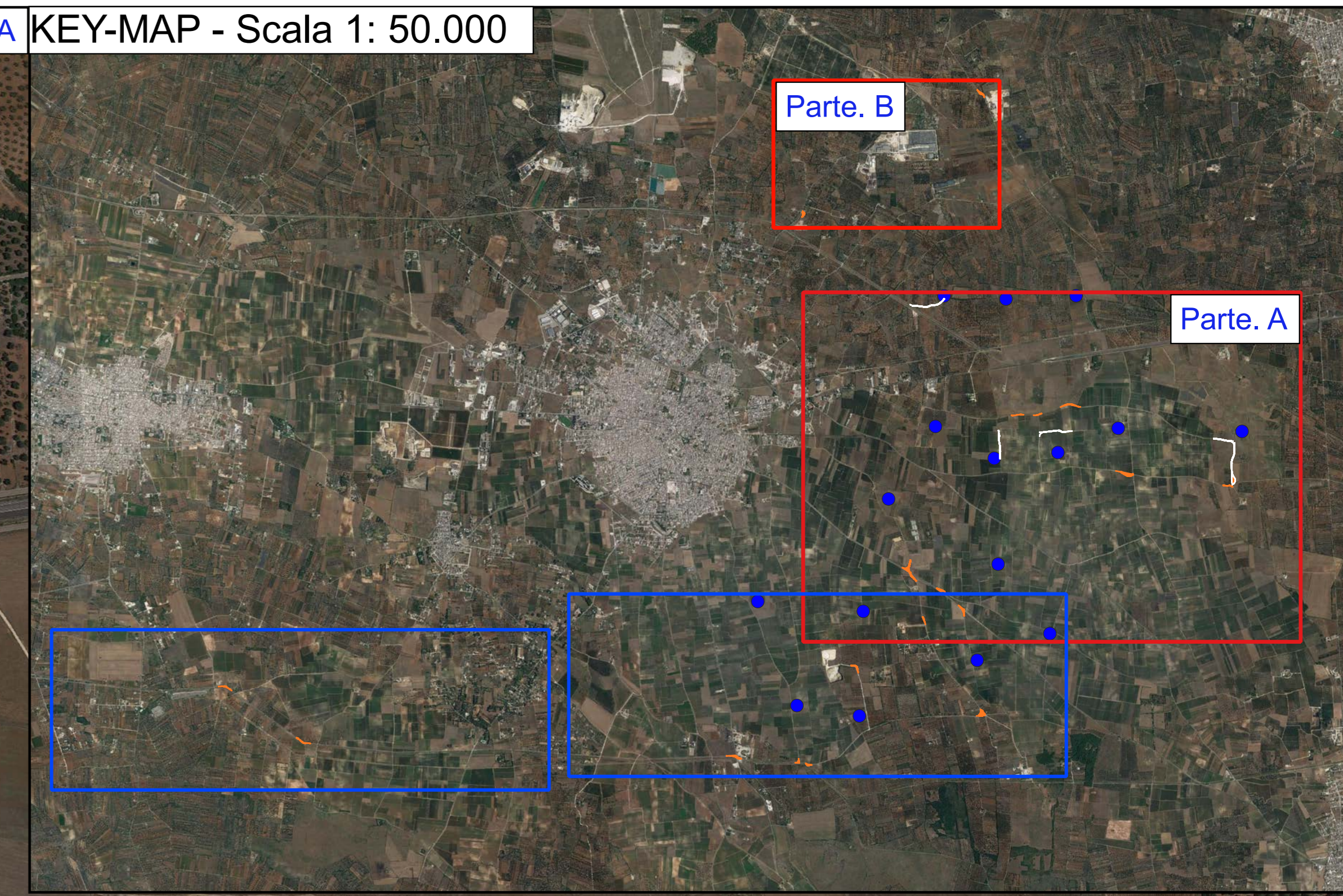
Ing. Mario Francesco Perri

Ing. Giorgio Salatino

Ing. Claudio Coscarella

Rev.	Prima Emissione	Descrizione Revisione	Redatto	Controllato	Approvato
00	10/2021	PRIMA EMISSIONE	GEMSA	GEMSA	MANDURIA-ORIA

Parte. A KEY-MAP - Scala 1: 50.000



**Legenda**

- Adeguamento della viabilità esistente
- Allargamenti della viabilità esistente
- Aerogeneratore

