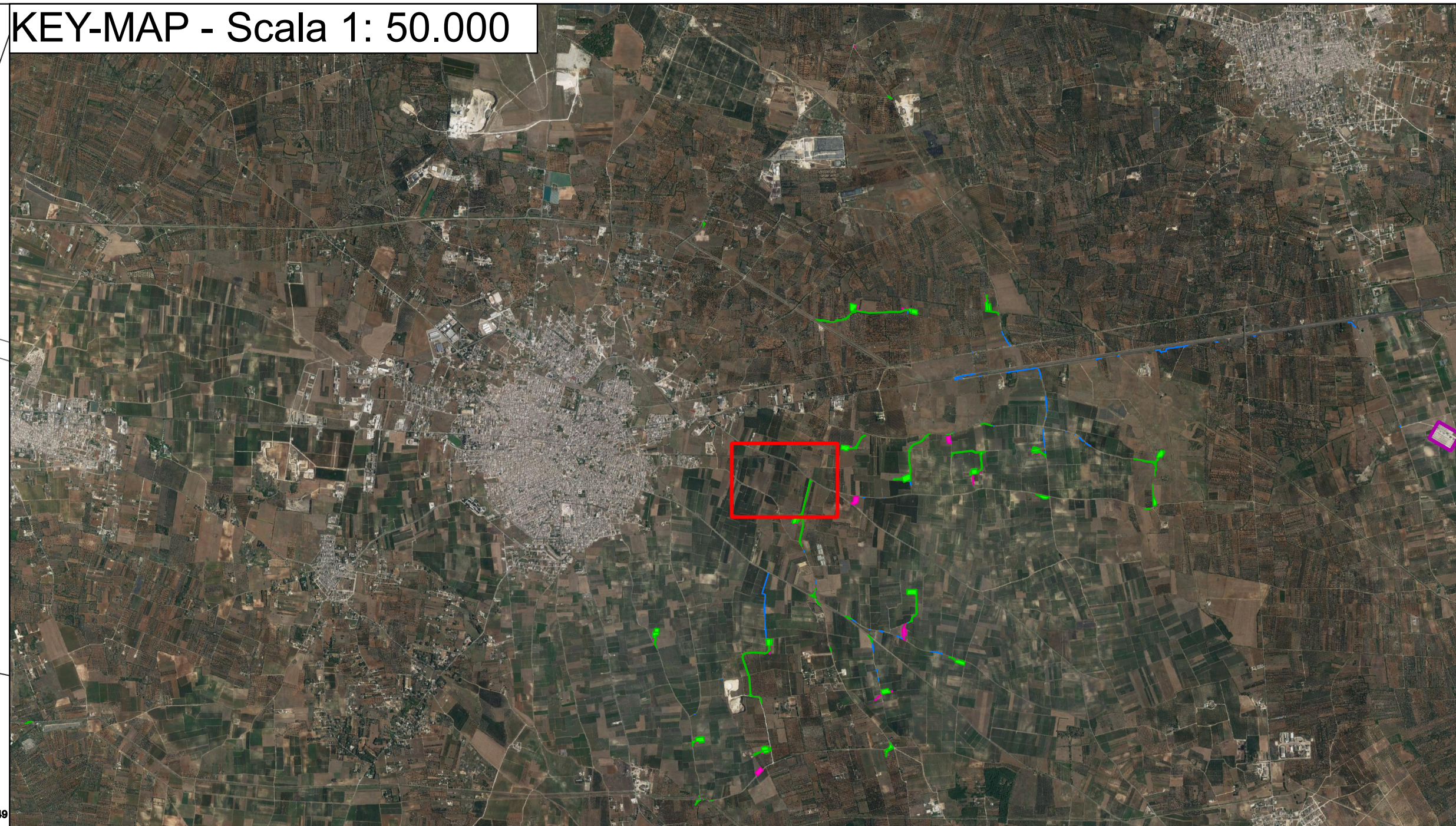


KEY-MAP - Scala 1: 50.000



**Legenda**

- █ ESPROPRIO DEFINITIVO
- ▨ SERVITU' DI SORVOLO
- █ OCCUPAZIONE TEMPORANEA
- █ SERVITU' DI CAVIDOTTO
- STAZIONE TERNA ESISTENTE
- LIMITI COMUNALI

**REGIONE PUGLIA**



**Provincia di Taranto**



**Committente:**  
**Manduria-Oria Wind Energy S.r.l.**  
 via Sardegna, 40  
 00187 Roma (RM)  
 P.IVA/C.F. 15856951007

**Documento:**  
**PROGETTO DEFINITIVO**

**Titolo del Progetto:**  
**PARCO EOLICO "MANDURIA"**

**Elaborato:**  
**Piano particellare d'Esproprio**  
**Comune di Manduria**  
**Foglio di mappa n.63**


ID PROGETTO	DISCIPLINA	CAPITOLO	TIPO	REVISIONE	SCALA	FORMATO
IT-VesMaO-Gem	CW	CD	DW	0	1:2.000	A2

**NOME FILE:** IT-VesMaO-Gem-CW-CD-DW-08.07-Rev.0


**Progettazione:**




**Ing. Saverio Pagliuso**



**Ing. Mario Francesco Perri**



**Ing. Giorgio Salatino**



**Ing. Claudio Coscarella**

Rev:	Prima Emissione	Descrizione Revisione	Redatto	Controllato	Approvato
00	10/2021	PRIMA EMISSIONE	GEMSA	GEMSA	MANDURIA-ORIA

